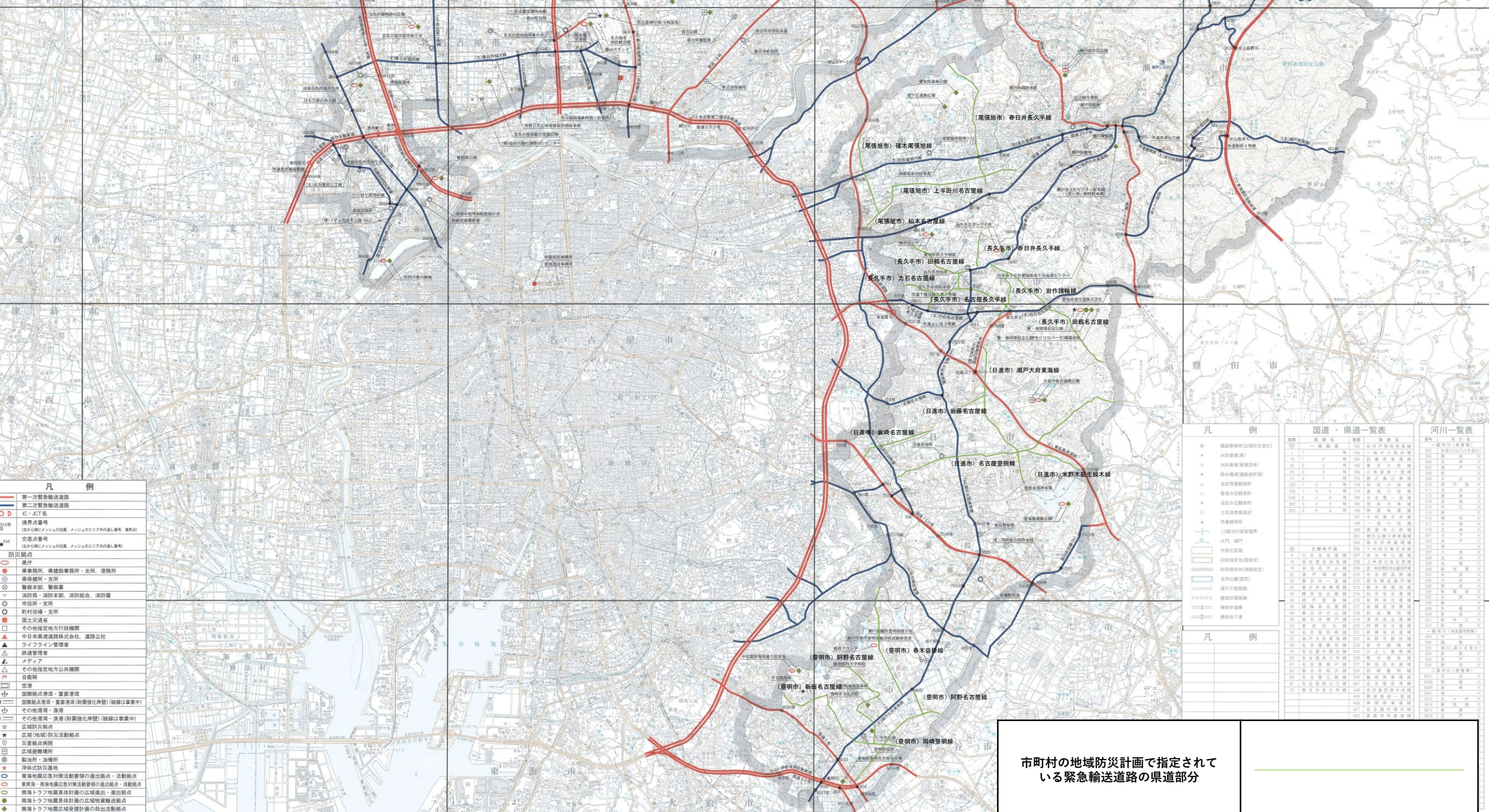


尾張建設事務所管内図

緊急輸送道路網図 (令和2年6月)



凡例

- 第一次緊急輸送道路
- 第二次緊急輸送道路
- IC・JCT名
- 境界点番号
- 交差点番号
- 防災拠点
- 県庁
- 県事務所、建設事務所、支所、港務所
- 県庁舎、支所
- 警察本部、警察署
- 消防署、消防本部、消防組合、消防署
- 市役所、支所
- 町村役場、支所
- 国土交通省
- その他指定地方行政機関
- 中日本高速道路株式会社、道路公社
- ライフライン管理者
- 鉄道管理者
- メテオア
- その他指定地方公共機関
- 自衛隊
- 空港
- 国際拠点港湾、重要港湾
- 国際拠点港湾、重要港湾(新強化岸壁)(建設は事業中)
- その他港湾、漁港
- その他港湾、漁港(新強化岸壁)(建設は事業中)
- 広域防災拠点
- 広域(地域)防災活動拠点
- 災害拠点病院
- 広域避難場所
- 観測所、測候所
- 浮体式防災基地
- 東海地震応急対策活動要領の進出拠点、活動拠点
- 東南海・南海地震応急対策活動要領の進出拠点、活動拠点
- 南海トラフ地震具体計画の広域進出、進出拠点
- 南海トラフ地震具体計画の広域物資輸送拠点
- 南海トラフ地震広域受援計画の救出活動拠点

国道・県道一覧表

路線番号	路線名	距離	路線名	距離
1	一宮街道	183	一宮中・小田井井	502
18	多治野街道	164	西条・津島	504
19	1号	164	西条・津島	506
22	2号	165	津島・小牧	507
23	3号	166	小牧・豊田一宮	507
41	4号	172	西之島・津島	509
103	103号	178	豊田・小牧	512
105	105号	179	豊田・小牧	513
248	248号	190	豊田・小牧	512
262	262号	196	豊田・小牧	514
283	283号	199	豊田・小牧	516
187	187号	197	小牧・津島	516
188	188号	198	小牧・津島	517
189	189号	199	豊田・小牧	518
201	201号	201	豊田・小牧	521
204	204号	204	豊田・小牧	522
206	206号	206	豊田・小牧	523
208	208号	208	豊田・小牧	524
210	210号	210	豊田・小牧	525
212	212号	212	豊田・小牧	526
213	213号	213	豊田・小牧	527
214	214号	214	豊田・小牧	528
215	215号	215	豊田・小牧	529
216	216号	216	豊田・小牧	530
217	217号	217	豊田・小牧	531
218	218号	218	豊田・小牧	532
219	219号	219	豊田・小牧	533
220	220号	220	豊田・小牧	534
221	221号	221	豊田・小牧	535
222	222号	222	豊田・小牧	536
223	223号	223	豊田・小牧	537
224	224号	224	豊田・小牧	538
225	225号	225	豊田・小牧	539
226	226号	226	豊田・小牧	540
227	227号	227	豊田・小牧	541
228	228号	228	豊田・小牧	542
229	229号	229	豊田・小牧	543
230	230号	230	豊田・小牧	544
231	231号	231	豊田・小牧	545
232	232号	232	豊田・小牧	546
233	233号	233	豊田・小牧	547
234	234号	234	豊田・小牧	548
235	235号	235	豊田・小牧	549
236	236号	236	豊田・小牧	550
237	237号	237	豊田・小牧	551
238	238号	238	豊田・小牧	552
239	239号	239	豊田・小牧	553
240	240号	240	豊田・小牧	554
241	241号	241	豊田・小牧	555
242	242号	242	豊田・小牧	556
243	243号	243	豊田・小牧	557
244	244号	244	豊田・小牧	558
245	245号	245	豊田・小牧	559
246	246号	246	豊田・小牧	560
247	247号	247	豊田・小牧	561
248	248号	248	豊田・小牧	562
249	249号	249	豊田・小牧	563
250	250号	250	豊田・小牧	564

市町村の地域防災計画で指定されている緊急輸送道路の県道部分