

【春日井市(西南) 施設内訳】

水防倉庫(県)	1箇所
重要水防箇所(重要度A)	15箇所
重要水防箇所(重要度B)	7箇所
重要水防箇所(重要度C)	8箇所
排水調整対象ポンプ場	0箇所
水位・潮位観測局	8箇所
水防警報発令河川	なし
水防警報発令海岸	なし

<特記事項>

【地藏川水位観測局(勝川)】

春日井市森山田町	
堤防高	; 3.20m
氾濫危険水位	; 2.60m
出動水位	; 2.00m
氾濫注意水位	; 1.60m
(零点高	; TP9.11m)

【八田川水位観測局(味美)】

春日井市味美町三丁目	
堤防高	; 6.70m
氾濫危険水位	; 5.55m
避難判断水位	; 5.20m
出動水位	; 4.70m
氾濫注意水位	; 4.50m
(零点高	; TP10.00m)

【内津川水位観測局(松本)】

春日井市出川町四石田	
堤防高	; 4.60m
氾濫危険水位	; 2.20m
避難判断水位	; 2.00m
出動水位	; 2.00m
氾濫注意水位	; 1.60m
(零点高	; TP39.67m)

【内津川水位観測局(内津川旧河川)】

春日井市松本町	
堤防高	; 5.00m
氾濫危険水位	; 2.91m
出動水位	; 2.11m
氾濫注意水位	; 1.51m
(零点高	; TP36.59m)

【内津川放水路水位観測局】

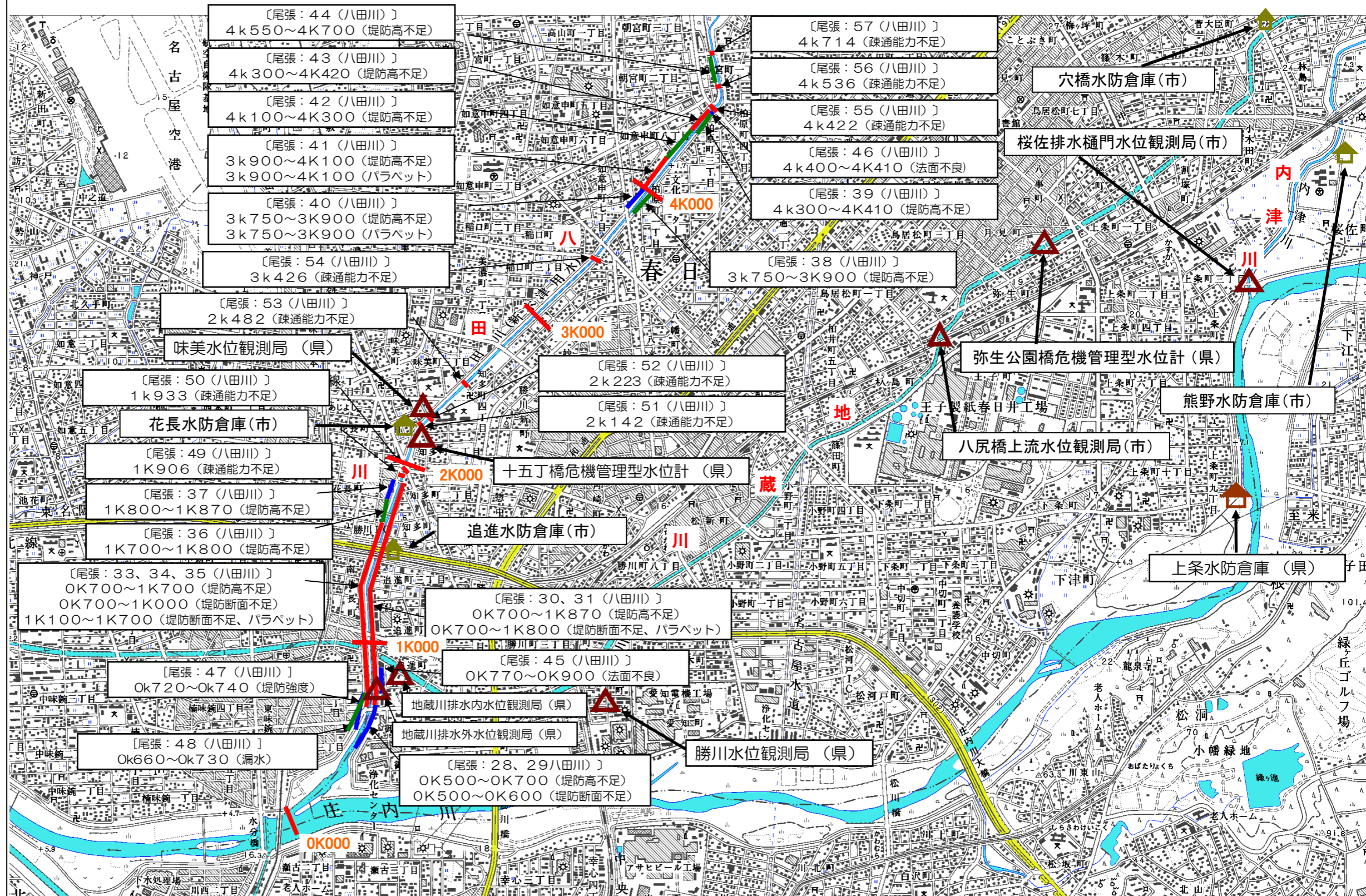
春日井市出川町北之坪	
堤防高	; 5.70m
氾濫危険水位	; 3.50m
出動水位	; 2.90m
氾濫注意水位	; 2.40m
(零点高	; TP34.34m)

【排水調整基準】

(新川上流域; 水場川外水位観測局)	
排水調整準備水位	; TP3.90m
排水調整停止水位	; TP5.20m
排水調整再開水位	; TP5.00m

※TPは、東京湾中等潮位を表します。

令和5年度 県管理河川”水防情報”(春日井市(西南))



【記載事項】

[建設事務所名: 表番号 (河川名)]

施設名称 (施設管理者)

【凡例】

- 水防倉庫(県)
- 水防倉庫(水防管理団体)
- 重要水防箇所(重要度A)
- 重要水防箇所(重要度B)
- 重要水防箇所(重要度C)
- 排水調整対象ポンプ場
- 水位・潮位観測局
- 水防警報発令河川・海岸

令和5年度 県管理河川”水防情報”（春日井市〈西北〉）

【春日井市(西北) 施設内訳】

水防倉庫(県)	0箇所
重要水防箇所(重要度A)	0箇所
重要水防箇所(重要度B)	0箇所
重要水防箇所(重要度C)	0箇所
排水調整対象ポンプ場	0箇所
水位・潮位観測局	3箇所
水防警報発令河川	なし
水防警報発令海岸	なし

<特記事項>

【地蔵川水位観測局(勝川)】

春日井市森山田町

堤防高	: 3.20m
氾濫危険水位	: 2.60m
出動水位	: 2.00m
氾濫注意水位	: 1.60m
(零点高	: TP9.11m)

【八田川水位観測局(味美)】

春日井市味美町三丁目

堤防高	: 6.70m
氾濫危険水位	: 5.55m
避難判断水位	: 5.20m
出動水位	: 4.70m
氾濫注意水位	: 4.50m
(零点高	: TP10.00m)

【内津川水位観測局(松本)】

春日井市出川町四石田

堤防高	: 4.60m
氾濫危険水位	: 2.20m
避難判断水位	: 2.00m
出動水位	: 2.00m
氾濫注意水位	: 1.60m
(零点高	: TP39.67m)

【内津川水位観測局(内津川旧河川)】

春日井市松本町

堤防高	: 5.00m
氾濫危険水位	: 2.91m
出動水位	: 2.11m
氾濫注意水位	: 1.51m
(零点高	: TP36.59m)

【内津川放水路水位観測局】

春日井市出川町北之坪

堤防高	: 5.70m
氾濫危険水位	: 3.50m
出動水位	: 2.90m
氾濫注意水位	: 2.40m
(零点高	: TP34.34m)

【排水調整基準】

(新川上流域; 水場川外水位観測局)

排水調整準備水位	: TP3.90m
排水調整停止水位	: TP5.20m
排水調整再開水位	: TP5.00m

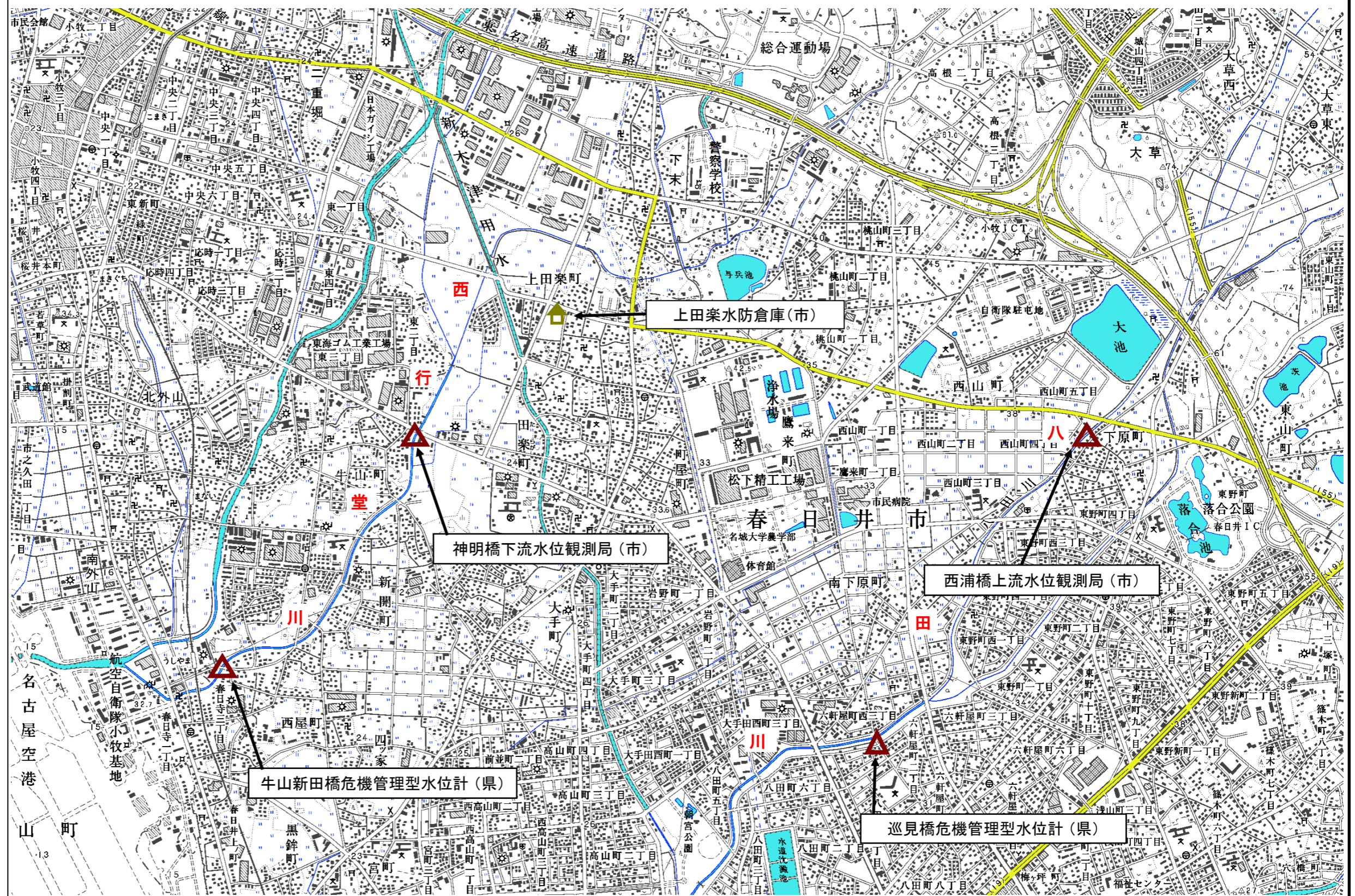
【記載事項】

[建設事務所名:表番号(河川名)]
位置<河川距離標>(選定理由)

施設名称(施設管理者)

【凡例】

- 水防倉庫(県)
- 水防倉庫(水防管理団体)
- 重要水防箇所(重要度A)
- 重要水防箇所(重要度B)
- 重要水防箇所(重要度C)
- 排水調整対象ポンプ場
- 水位・潮位観測局
- 水防警報発令河川・海岸



※TPは、東京湾中等潮位を表します。

【春日井市(東北) 施設内訳】

水防倉庫(県)	0箇所
重要水防箇所(重要度A)	0箇所
重要水防箇所(重要度B)	0箇所
重要水防箇所(重要度C)	0箇所
排水調整対象ポンプ場	0箇所
水位・潮位観測局	4箇所
水防警報発令河川	なし
水防警報発令海岸	なし

<特記事項>

【地藏川水位観測局(勝川)】

春日井市森山田町

堤防高	: 3.20m
氾濫危険水位	: 2.60m
出動水位	: 2.00m
氾濫注意水位	: 1.60m
(零点高)	: TP9.11m

【八田川水位観測局(味美)】

春日井市味美町

堤防高	: 6.70m
氾濫危険水位	: 5.55m
避難判断水位	: 5.20m
出動水位	: 4.70m
氾濫注意水位	: 4.50m
(零点高)	: TP10.00m

【内津川水位観測局(松本)】

春日井市出川町四石田

堤防高	: 4.60m
氾濫危険水位	: 2.20m
避難判断水位	: 2.00m
出動水位	: 2.00m
氾濫注意水位	: 1.60m
(零点高)	: TP39.67m

【内津川水位観測局(内津川旧河川)】

春日井市松本町

堤防高	: 5.00m
氾濫危険水位	: 2.91m
出動水位	: 2.11m
氾濫注意水位	: 1.51m
(零点高)	: TP36.59m

【内津川放水路水位観測局】

春日井市出川町北之坪

堤防高	: 5.70m
氾濫危険水位	: 3.50m
出動水位	: 2.90m
氾濫注意水位	: 2.40m
(零点高)	: TP34.34m

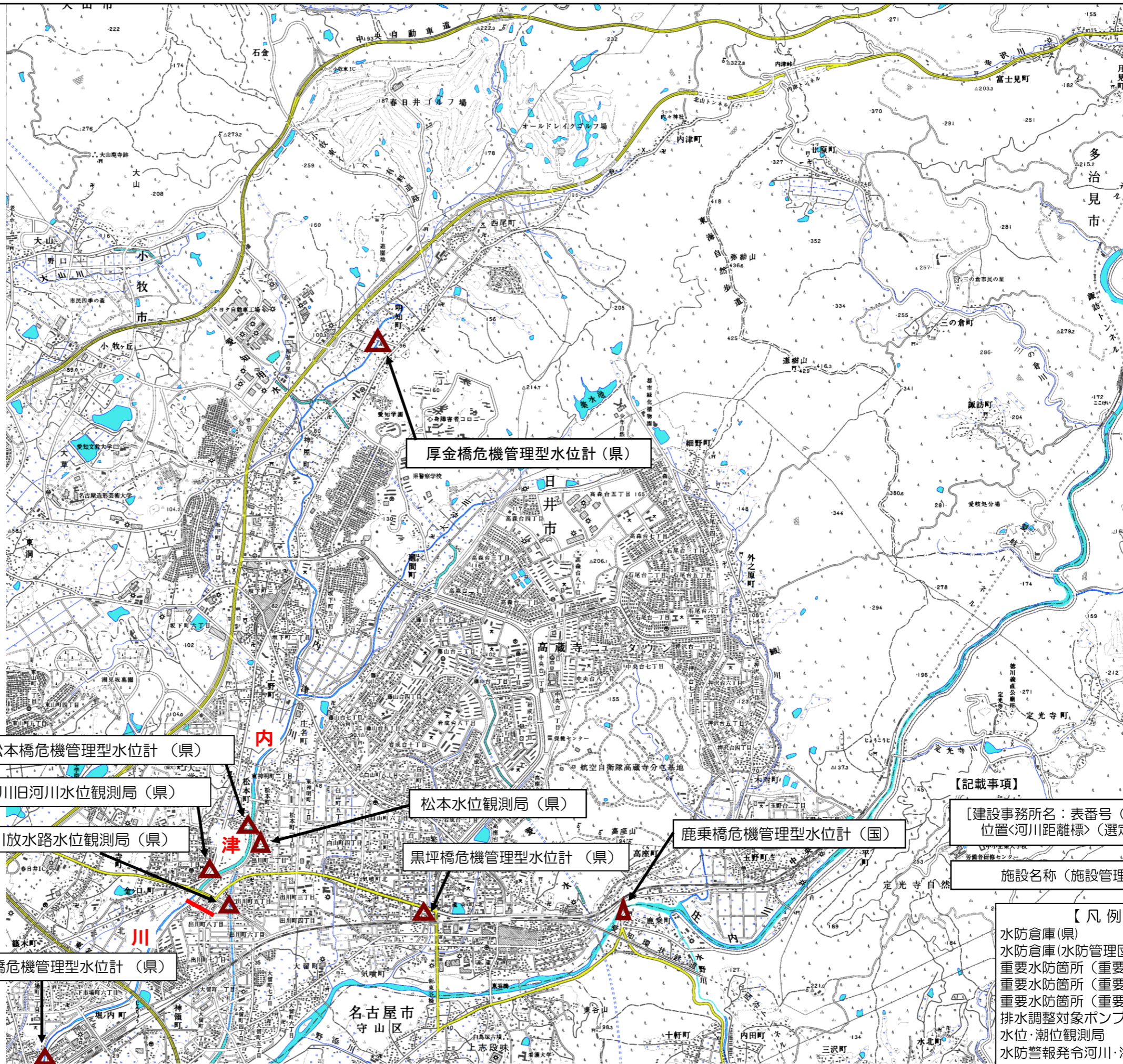
【排水調整基準】

(新川上流域: 水場川外水位観測局)

排水調整準備水位	: TP3.90m
排水調整停止水位	: TP5.20m
排水調整再開水位	: TP5.00m

※TPは、東京湾中等潮位を表します。

令和5年度 県管理河川”水防情報”(春日井市(東北))



【記載事項】
 [建設事務所名: 表番号(河川名)]
 位置<河川距離標>(選定理由)

施設名称(施設管理者)

【凡例】

水防倉庫(県)	
水防倉庫(水防管理団体)	
重要水防箇所(重要度A)	
重要水防箇所(重要度B)	
重要水防箇所(重要度C)	
排水調整対象ポンプ場	
水位・潮位観測局	
水防警報発令河川・海岸	

【春日井市(東南) 施設内訳】

水防倉庫(県)	0箇所
重要水防箇所(重要度A)	0箇所
重要水防箇所(重要度B)	0箇所
重要水防箇所(重要度C)	0箇所
排水調整対象ポンプ場	0箇所
水位・潮位観測局	0箇所
水防警報発令河川	なし
水防警報発令海岸	なし

<特記事項>

【地蔵川水位観測局(勝川)】

春日井市森山田町

堤防高	: 3.20m
氾濫危険水位	: 2.60m
出動水位	: 2.00m
氾濫注意水位	: 1.60m
(零点高)	: TP9.11m

【八田川水位観測局(味美)】

春日井市味美町

堤防高	: 6.70m
氾濫危険水位	: 5.55m
避難判断水位	: 5.20m
出動水位	: 4.70m
氾濫注意水位	: 4.50m
(零点高)	: TP10.00m

【内津川水位観測局(松本)】

春日井市出川町四石田

堤防高	: 4.60m
氾濫危険水位	: 2.20m
避難判断水位	: 2.00m
出動水位	: 2.00m
氾濫注意水位	: 1.60m
(零点高)	: TP39.67m

【内津川水位観測局(内津川旧河川)】

春日井市松本町

堤防高	: 5.00m
氾濫危険水位	: 2.91m
出動水位	: 2.11m
氾濫注意水位	: 1.51m
(零点高)	: TP36.59m

【内津川放水路水位観測局】

春日井市出川町北之坪

堤防高	: 5.70m
氾濫危険水位	: 3.50m
出動水位	: 2.90m
氾濫注意水位	: 2.40m
(零点高)	: TP34.34m

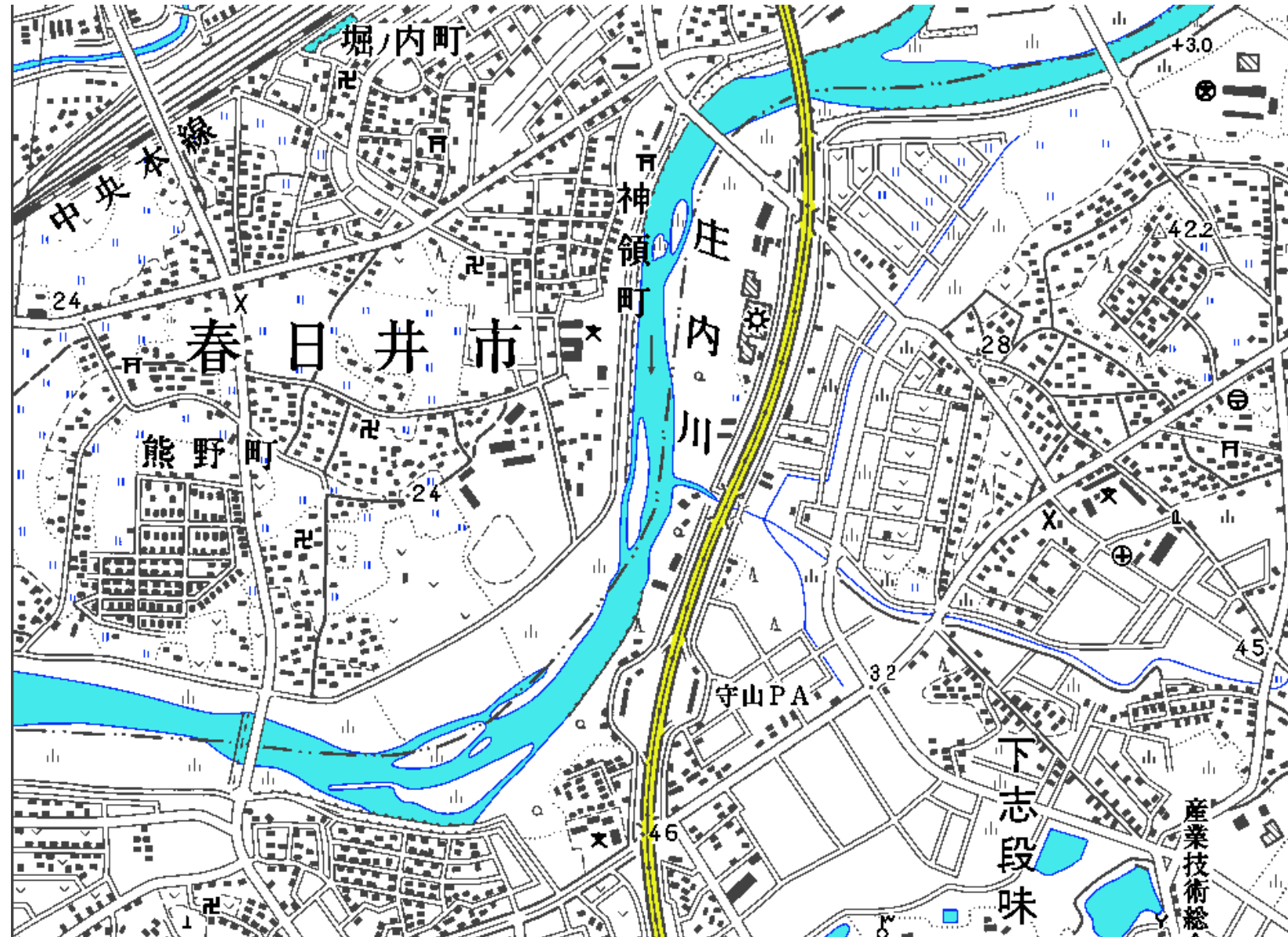
【排水調整基準】

(新川上流域: 水場川外水位観測局)

排水調整準備水位	: TP3.90m
排水調整停止水位	: TP5.20m
排水調整再開水位	: TP5.00m

※TPは、東京湾中等潮位を表します。

令和5年度 県管理河川”水防情報”(春日井市(東南))



【記載事項】

[建設事務所名: 表番号(河川名)]
位置<河川距離標>(選定理由)

施設名称(施設管理者)

【凡例】

水防倉庫(県)	
水防倉庫(水防管理団体)	
重要水防箇所(重要度A)	
重要水防箇所(重要度B)	
重要水防箇所(重要度C)	
排水調整対象ポンプ場	
水位・潮位観測局	
水防警報発令河川・海岸	