

令和5年度 県管理河川”水防情報”（刈谷市〈北〉）

【刈谷市（北） 施設内訳】

水防倉庫（県）	0箇所
水防倉庫（市）	10箇所
重要水防箇所（重要度A）	0箇所
重要水防箇所（重要度B）	1箇所
重要水防箇所（重要度C）	0箇所
排水調整対象ポンプ場	11箇所
水位・潮位観測局	9箇所
水防警報発令河川	境川 逢妻川
水防警報発令海岸	なし

<特記事項>

【境川水位観測局（泉田）】

刈谷市泉田町西中浜	
堤防高	: TP 8.41m
氾濫危険水位	: TP 5.20m
避難判断水位	: TP 4.65m
出動水位	: TP 4.35m
氾濫注意水位	: TP 3.85m

【境川水位観測局（井ヶ谷）】

刈谷市井ヶ谷町稲葉崎	
堤防高	: TP 15.30m
氾濫危険水位	: TP 13.50m
避難判断水位	: TP 13.00m
出動水位	: TP 12.40m
氾濫注意水位	: TP 11.80m

【逢妻川水位観測局（一ツ木逢妻川）】

刈谷市一ツ木西田	
堤防高	: TP 6.12m
氾濫危険水位	: TP 4.80m
避難判断水位	: TP 4.00m
出動水位	: TP 3.90m
氾濫注意水位	: TP 3.35m

【水干川水位観測局（一ツ木水干川）】

刈谷市一ツ木西田	
堤防高	: TP 2.50m
氾濫危険水位	: TP 1.90m

【流れ川水位観測局（一ツ木流れ川）】

刈谷市一ツ木西田	
堤防高	: TP 2.60m
氾濫危険水位	: TP 2.00m

※TPは、東京湾中等潮位を表します。

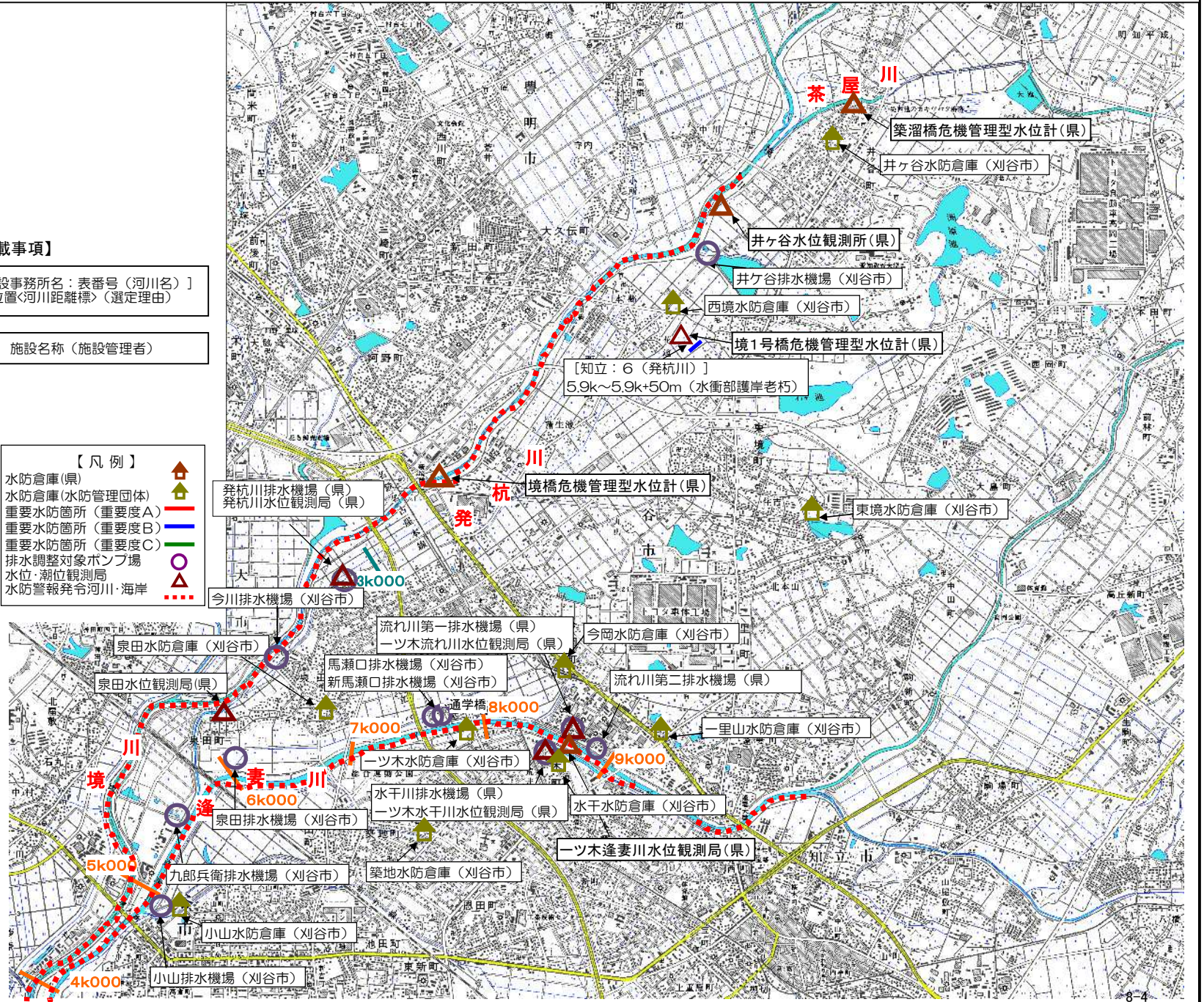
【記載事項】

[建設事務所名：表番号（河川名）]
位置<河川距離標>（選定理由）

施設名称（施設管理者）

【凡例】

- 水防倉庫（県）
- 水防倉庫（水防管理団体）
- 重要水防箇所（重要度A）
- 重要水防箇所（重要度B）
- 重要水防箇所（重要度C）
- 排水調整対象ポンプ場
- 水位・潮位観測局
- 水防警報発令河川・海岸



令和5年度 県管理河川”水防情報”（刈谷市〈南〉）

【刈谷市(南) 施設内訳】

水防倉庫(県)	0箇所
水防倉庫(市)	7箇所
重要水防箇所(重要度A)	0箇所
重要水防箇所(重要度B)	2箇所
重要水防箇所(重要度C)	0箇所
排水調整対象ポンプ場	17箇所
水位・潮位観測局	6箇所
水防警報発令河川	境川
	逢妻川
水防警報発令海岸	三河湾沿岸

<特記事項>

【逢妻川水位観測局(逢妻川)】

刈谷市港町4丁目	
堤防高	: TP 3.30m
氾濫危険水位	: TP 2.30m

【猿渡川水位観測局(高須)】

刈谷市高須町懸貝	
堤防高	: TP 4.00m
氾濫危険水位	: TP 3.40m
出動水位	: TP 2.50m
氾濫注意水位	: TP 2.00m

※TPは、東京湾中等潮位を表します。

