

令和5年度 県管理河川”水防情報”（岡崎市〈旧額田町（北）〉）

【岡崎市（旧 額田町（北））
施設内訳】

水防倉庫(県) ○箇所
 重要水防箇所(重要度A) ○箇所
 重要水防箇所(重要度B) ○箇所
 重要水防箇所(重要度C) ○箇所
 排水調整対象ポンプ場 ○箇所
 水位・潮位観測局 ○箇所
 水防警報発令河川 なし

<特記事項>

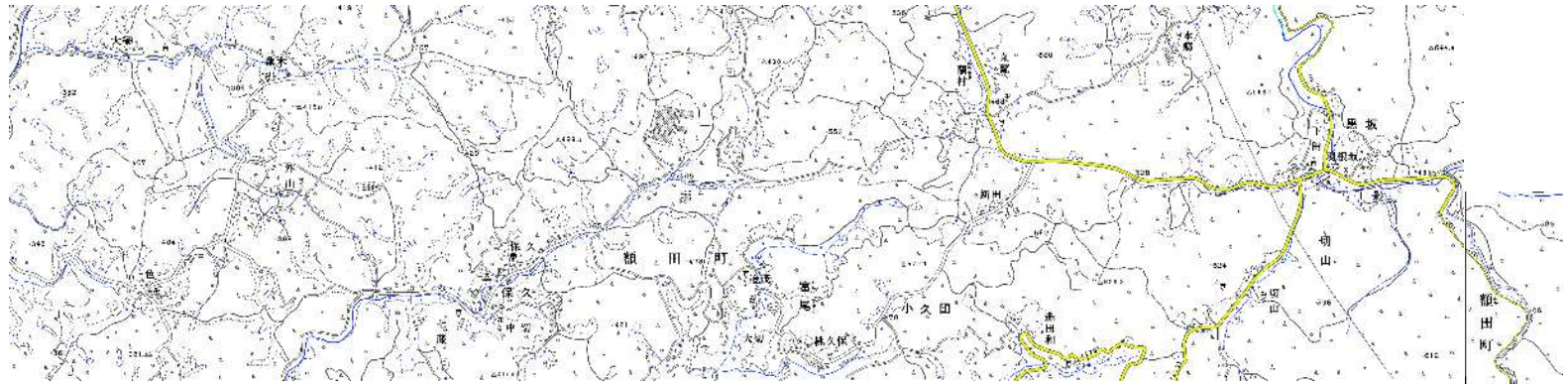
【記載事項】

[建設事務所名：表番号（河川名）]
 位置<河川距離標>（選定理由）

施設名称（施設管理者）

【凡例】

水防倉庫(県) ▲
 水防倉庫(水防管理団体) ▲
 重要水防箇所(重要度A) 赤線
 重要水防箇所(重要度B) 青線
 重要水防箇所(重要度C) 緑線
 排水調整対象ポンプ場 ○
 水位・潮位観測局 ▲
 水防警報発令河川・海岸 ...



令和5年度 県管理河川”水防情報”（岡崎市〈旧額田町（中）〉）

【岡崎市（旧 額田町（中））
施設内訳】

水防倉庫（県）	○箇所
重要水防箇所（重要度A）	○箇所
重要水防箇所（重要度B）	○箇所
重要水防箇所（重要度C）	○箇所
排水調整対象ポンプ場	○箇所
水位・潮位観測局	○箇所
水防警報発令河川	なし









<特記事項>

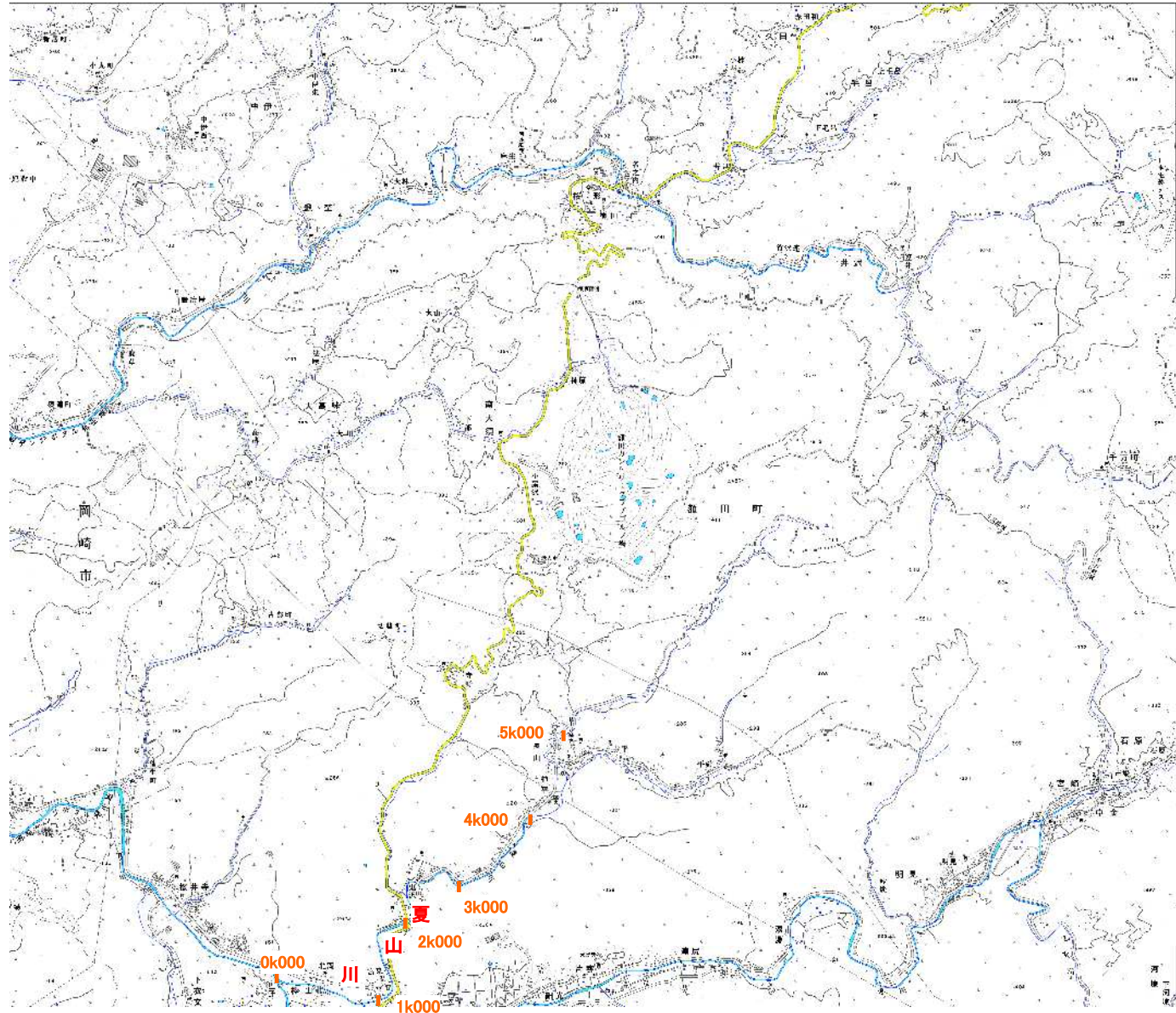
【記載事項】

[建設事務所名：表番号（河川名）]
位置<河川距離標>（選定理由）

施設名称（施設管理者）

【凡例】

水防倉庫（県）	
水防倉庫（水防管理団体）	
重要水防箇所（重要度A）	
重要水防箇所（重要度B）	
重要水防箇所（重要度C）	
排水調整対象ポンプ場	
水位・潮位観測局	
水防警報発令河川・海岸	



令和5年度 県管理河川”水防情報”（岡崎市〈旧額田町（南）〉）

【岡崎市（旧 額田町（南））
施設内訳】

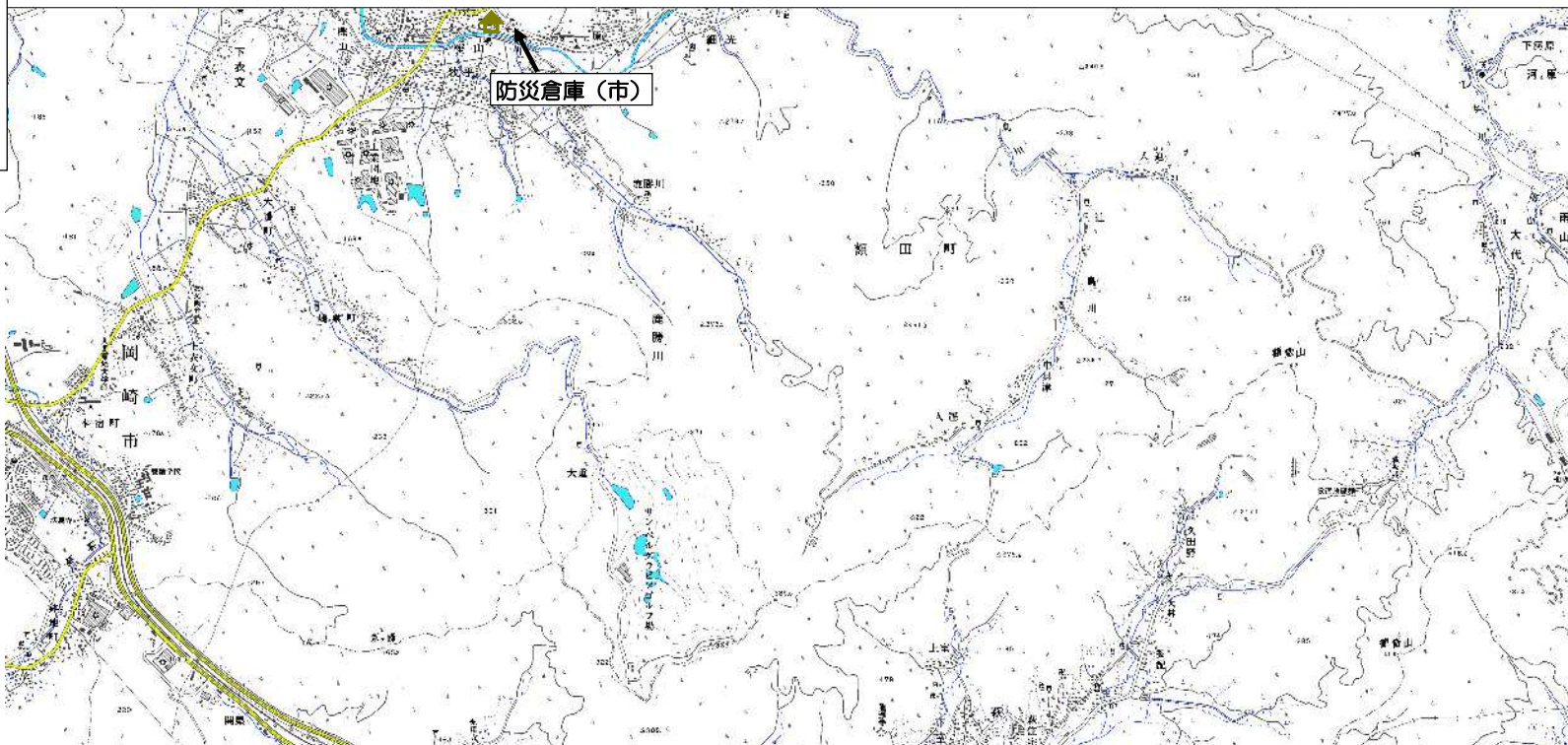
水防倉庫（県）	0箇所
重要水防箇所（重要度A）	0箇所
重要水防箇所（重要度B）	0箇所
重要水防箇所（重要度C）	0箇所
排水調整対象ポンプ場	0箇所
水位・潮位観測局	0箇所
水防警報発令河川	なし
防災倉庫（市）	1箇所

<特記事項>

【記載事項】

[建設事務所名：表番号（河川名）]
位置<河川距離標>（選定理由）

施設名称（施設管理者）



【凡例】

水防倉庫（県）	
水防倉庫（水防管理団体）	
重要水防箇所（重要度A）	
重要水防箇所（重要度B）	
重要水防箇所（重要度C）	
排水調整対象ポンプ場	
水位・潮位観測局	
水防警報発令河川・海岸	

令和5年度 県管理河川”水防情報”（岡崎市〈旧額田町（東）〉）

【岡崎市（旧 額田町（東））
施設内訳】

水防倉庫（県）	0箇所
重要水防箇所（重要度A）	0箇所
重要水防箇所（重要度B）	0箇所
重要水防箇所（重要度C）	0箇所
排水調整対象ポンプ場	0箇所
水位・潮位観測局	0箇所
水防警報発令河川	なし









<特記事項>

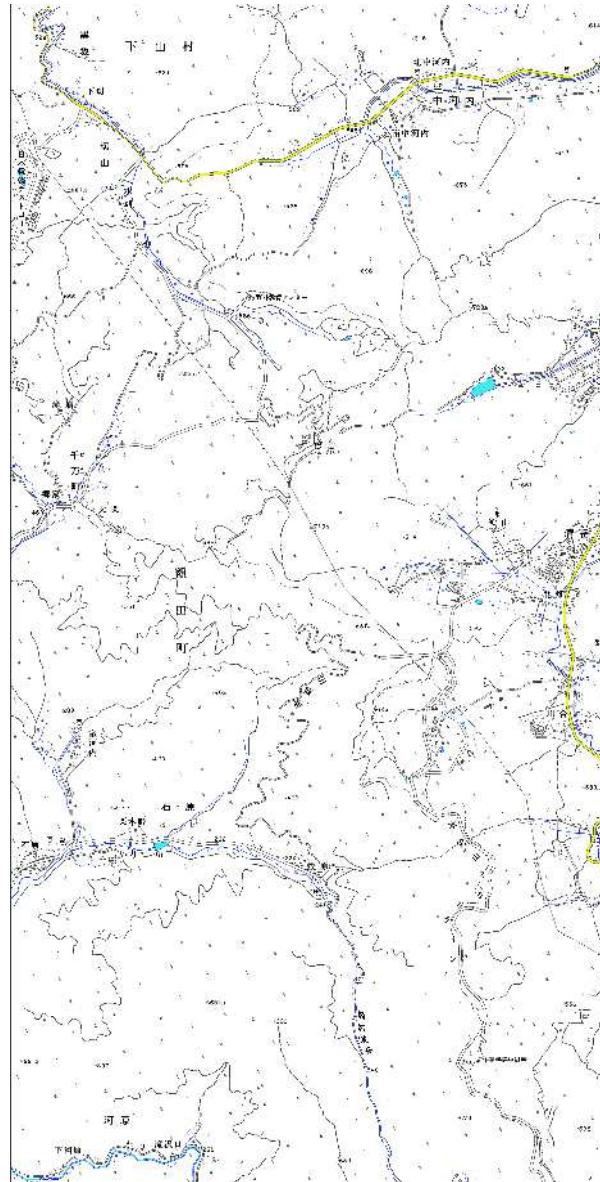
【記載事項】

[建設事務所名：表番号（河川名）]
位置<河川距離標>（選定理由）

施設名称（施設管理者）

【凡例】

水防倉庫（県）	
水防倉庫（水防管理団体）	
重要水防箇所（重要度A）	
重要水防箇所（重要度B）	
重要水防箇所（重要度C）	
排水調整対象ポンプ場	
水位・潮位観測局	
水防警報発令河川・海岸	



令和5年度 県管理河川”水防情報”（岡崎市〈旧額田町（南東）〉）

【岡崎市（旧 額田町（南東））
施設内訳】

水防倉庫(県)	〇箇所
重要水防箇所(重要度A)	〇箇所
重要水防箇所(重要度B)	〇箇所
重要水防箇所(重要度C)	〇箇所
排水調整対象ポンプ場	〇箇所
水位・潮位観測局	〇箇所
水防警報発令河川	なし

<特記事項>

【記載事項】

[建設事務所名：表番号（河川名）]
位置<河川距離標>（選定理由）

施設名称（施設管理者）

【凡例】

水防倉庫(県)	▲
重要水防箇所(重要度A)	—
重要水防箇所(重要度B)	—
重要水防箇所(重要度C)	—
排水調整対象ポンプ場	○
水位・潮位観測所	△
水防警報発令河川・海岸	...

