

令和3年度

愛知県都市公園現況

## 愛知県都市公園現況

令和3年度

— ひろげよう 育てよう みどりの都市 —



2023年10月

愛知県都市・交通局都市基盤部公園緑地課



都市・交通局都市基盤部公園緑地課



# 目 次

はじめに

1. 都市公園種別定義及び配置模式図	3
2. 都市公園整備の推移	5
3. 令和3年度末都市計画区域別・建設事務所管内別都市公園現況	15
4. 〃 都市公園現況（都市計画区域）	17
5. 〃 都市公園現況（市街化区域等）	19
6. 令和3年度都市公園維持管理費	21
7. 〃 都市公園整備事業費	22
8. 〃 都市公園整備事業費内訳	23
9. 令和3年度末主要都市公園現況	25
10. 〃 動植物公園等現況	27
11. 〃 都市公園内の運動施設現況	29
12. 〃 〃 教養施設等現況	31
13. 県営都市公園現況	33
14. 令和3年度末都市計画公園・緑地・墓園の決定状況	35
15. 風致地区指定状況	37
16. 特別緑地保全地区指定状況	38

<参考資料>

1. 令和3年度末都道府県別都市公園等面積現況	39
2. 〃 〃 一人当たり公園等面積現況	40
3. 〃 都市公園等種別別整備水準比較（一人当たり面積）	41
4. 諸外国の都市における公園現況	42
5. 都市公園に関する制度の制定等の経緯	43
6. 県内市町村都市公園所管課一覧	44

表紙 油ヶ淵水辺公園（自然ふれあい生態園 ぶらリン広場の児童用大型複合遊具）  
遊具の設計には、近隣の小学校や保育園、公園利用者等の意見を反映し、  
2023年2月11日に供用を開始。

はじめに

都市公園は自然とのふれあいを通じて心身ともに豊かな人間形成に寄与すると同時に、スポーツ・レクリエーションの場の提供、都市環境の改善、災害時における火災の延焼防止、避難地及び救援活動の拠点など多くの複合した機能を有する都市の根幹的施設であります。

現在、県内各地でそれぞれの地域特性を活かした美しい景観や身近な緑・水辺、文化的な環境など、生活に潤いをもたらす空間の整備が進められておりますが、とりわけ都市公園の整備が重要な役割を果たしており、その事業促進が強く望まれております。

都市公園の整備水準については、都市公園法において、一市町村区域内の都市公園等の住民一人当たりの敷地面積の標準を  $10 \text{ m}^2$  以上とされています。

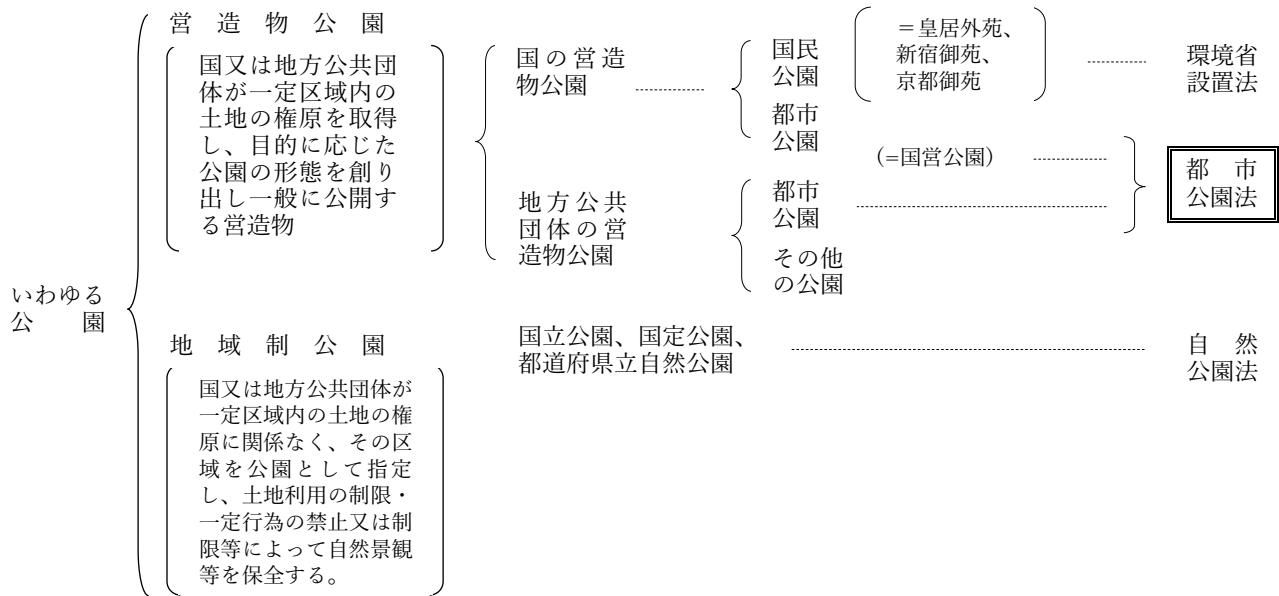
今回とりまとめました令和3年度末における都市公園等の整備状況は国営公園、県営公園及び市町村営公園合わせて4,960箇所、約5,947haであり、県民一人当たり都市公園等面積  $7.99 \text{ m}^2$  と全国平均（令和3年度末  $10.8 \text{ m}^2/\text{人}$ ）に比べてやや低い水準にあります。

また、都市公園が設置されている市町村は都市計画区域内51市町村のうち50市町村であり、1町が未設置の状況にあります。

このような状況の中で、県としては、将来的には全ての市町村において都市公園の適正な配置が進むよう、また、長期目標の達成に向けて公園緑地事業をより一層推進してまいりますので、市町村を始め関係各位のご協力をお願いします。

参 考

- 各様式は国土交通省が実施した「令和3年度末都市公園等整備現況調査」に基づき、県下市町村都市公園関係課を通じて集計した調査結果の一部である。
- 本資料における「都市公園」とは、都市公園法第2条第1項に規定する都市公園をいい、「都市計画公園・緑地・墓園」とは、都市計画法第11条第1項第2号に規定する公園・緑地・墓園をいう。
- 公園の分類



○ 都市公園等整備の長期的な目標

① 第5次社会資本整備重点計画（令和3年5月28日 閣議決定）

・計画期間 令和3（2021）～令和7（2025）年度

指 標	定 義
都市域における水と緑の公的空間確保量 【13.6 m <sup>2</sup> /人（H30年度）→15.2 m <sup>2</sup> /人（R7年度）】	都市域における（港湾の区域を含む）自然環境（樹林地、草地、水面等）を主たる構成要素とする空間であり、制度的に持続性が担保されている空間の確保（面積）を都市域人口で除したもの。【単位：m <sup>2</sup> /人】
一定水準の防災機能を備えるオープンスペースが一箇所以上確保された大都市の割合 【64%（H30年度）→75%（R7年度）】	人口20万人以上の都市（東京特別区、政令指定都市、中核市、特例市）における、「備蓄倉庫」、「耐震性貯水槽」、「放送施設」が整備され、地域の避難・防災の拠点となる面積10ha以上のオープンスペースが一箇所以上確保された都市の割合。【単位：%】
都市公園における園路及び広場、駐車場、便所のバリアフリー化率 【園路及び広場：約63%（H30年度）→約70%（R7年度）】 【駐車場：約53%（H30年度）→約60%（R7年度）】 【便所：約61%（H30年度）→約70%（R7年度）】	移動等円滑化基準に適合した園路及び広場、駐車場、便所（特定公園施設であるものに限る。）の設置された都市公園の割合。【単位：%】

② 緑の政策大綱（平成6年7月建設省決定）

<p>○21世紀初頭までに道路、公園等の公的空間において樹木を始めとする緑のストックを3倍に増やすことを基本目標とする。</p> <p>○具体的には、以下のとおり個別施策の目標を設定する。</p> <p>(1)都市公園等は、概ね全ての市街地において歩いて行ける範囲に公園の整備を推進するとともに、公園内の植樹面積の積極的増加に努める。なお、長期的には、住民1人当たりの都市公園等面積を20 m<sup>2</sup>とすることを目標とする。</p> <p>(2)都市の良好な自然的環境を保全するため、緑地保全地区（近郊緑地特別保全地区を含む）の面積を11,000 haとする。</p> <p>○以上の公的空間における施策の展開を図るとともに民有緑地について、風致地区制度等その他の緑地の保全・創出施策の活用を図り市街地における持続性のある緑地の割合を3割以上確保し、緑豊かな市街地の形成を推進する。（「緑の政策大綱」より公園緑地関係箇所を抜粋）</p>
--------------------------------------------------------------------------------------------------------------------------------------------------------------------------------------------------------------------------------------------------------------------------------------------------------------------------------------------------------------------------------------------------------------------------------------------

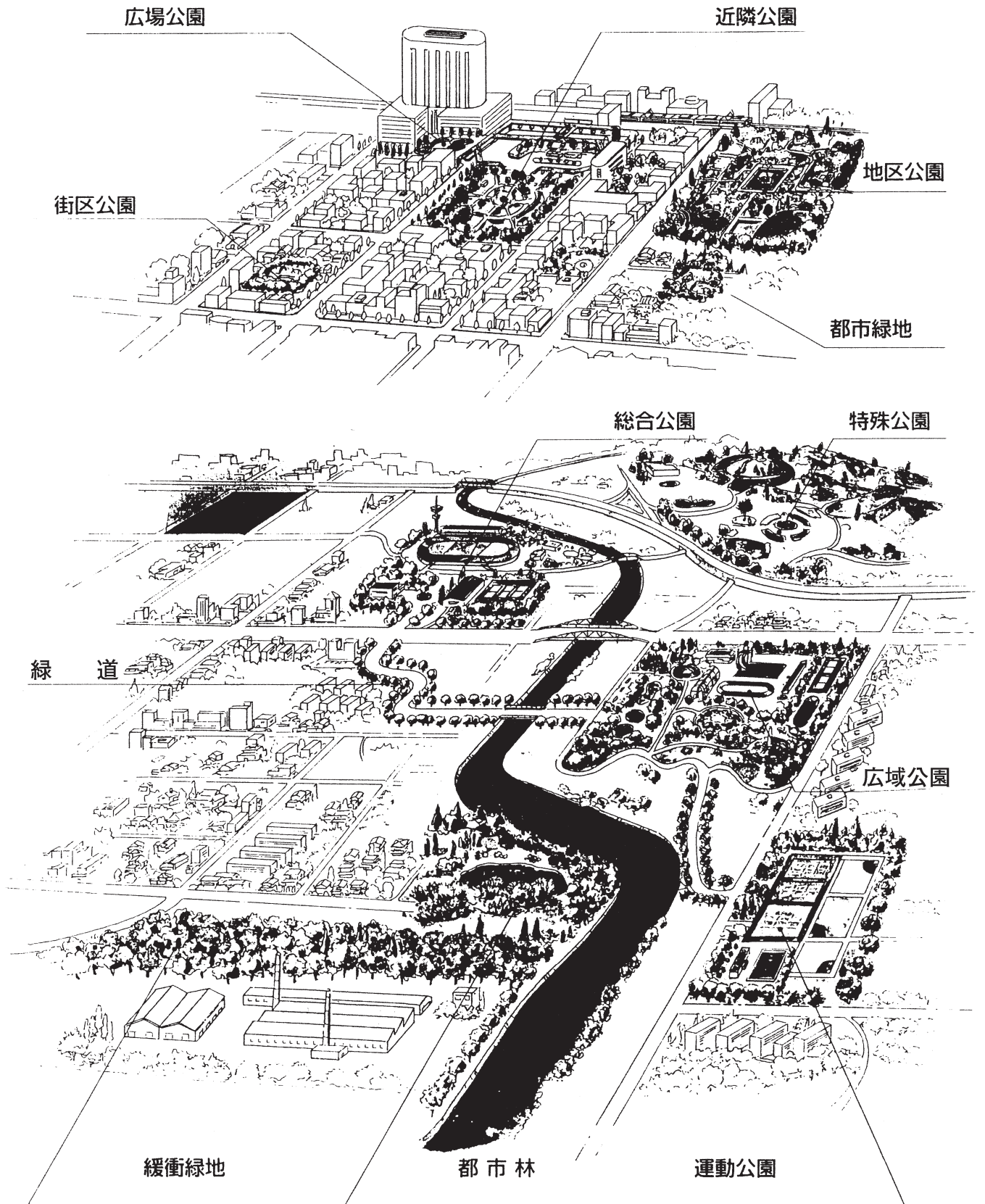
# 1. 都市公園種別定義及び配置模式図

## 都市公園の種類

種類		種別	内容
基幹公園	住区基幹公園	街区公園	主として街区に居住する者の利用に供することを目的とする公園で、街区内に居住する者が容易に利用できる範囲内で1箇所当たり面積0.25haを標準として配置する。
		近隣公園	主として近隣に居住する者の利用に供することを目的とする公園で、近隣に居住する者が容易に利用できる範囲内で1箇所当たり面積2haを標準として配置する。
		地区公園	主として徒歩圏内に居住する者の利用に供することを目的とする公園で、徒歩圏内に居住する者が容易に利用できる範囲内で1地区当たり1箇所面積4haを標準として配置する。都市計画区域外の一定の町村における特定地区公園（カントリーパーク）は、面積4ha以上を標準とする。
	都市基幹公園	総合公園	都市住民全般の休息、鑑賞、散歩、遊戯、運動等総合的な利用に供することを目的とする公園で、都市規模に応じ1箇所当たり面積10～50haを標準として配置する。
		運動公園	都市住民全般の主として運動の用に供することを目的とする公園で、都市規模に応じ1箇所当たり面積15～75haを標準として配置する。
特殊公園			風致公園、動植物公園、歴史公園、墓園等の特殊な公園で、その目的に則し配置する。
大規模公園	広域公園	主として一の市町村の区域を超える広域のレクリエーション需要を充足することを目的とする公園で、地方生活圈等広域的なブロック単位ごとに1箇所当たり面積50ha以上を標準として配置する。	
	レクリエーション都市	大都市その他の都市圏域から発生する多様かつ選択性に富んだ広域レクリエーション需要を充足することを目的とし、総合的な都市計画に基づき、自然環境の良好な地域を主体に、大規模な公園を核として各種のレクリエーション施設が配置される一団の地域であり、大都市圏その他の都市圏域から容易に到達可能な場所に、全体規模1000haを標準として配置する。	
国営公園			主として一の都道府県の区域を超えるような広域的な利用に供することを目的として国が設置する大規模な公園にあつては、1箇所当たり面積おおむね300ha以上を標準として配置、国家的な記念事業等として設置するものにあつては、その設置目的にふさわしい内容を有するように整備する。
緩衝緑地			大気汚染、騒音、振動、悪臭等の公害防止、緩和若しくはコンビナート地帯等の災害の防止を図ることを目的とする緑地で、公害、災害発生源地域と住居地域、商業地域等とを分離遮断することが必要な位置について公害、災害の状況に応じ配置する。
都市緑地			主として都市の自然的環境の保全ならびに改善、都市景観の向上を図るために設けられる緑地であり、1箇所当たり面積0.1ha以上を標準として配置する。但し既存市街地等において良好な樹林地等がある場合あるいは植樹により都市に緑を増加又は回復させ都市環境の改善を図るために緑地を設ける場合にあつてはその規模を0.05ha以上とする。（都市計画決定を行わずに借地により整備し都市公園として配置するものを含む。）
都市林			主として動植物の生息地または生育地である樹林地等の保護を目的とする都市公園であり、都市の良好な自然的環境を形成することを目的として配置する。
緑道			災害時における避難路の確保、市街地における都市生活の安全性及び快適性の確保等を図ることを目的として近隣住区又は近隣住区相互を連絡するように設けられる植樹帯及び歩行者路又は自転車路を主体とする緑地で幅員10～20mを標準として、公園、学校、ショッピングセンター、駅前広場等を相互に結ぶよう配置する。
広場公園			主として商業・業務系の土地利用が行われる地域において都市の景観の向上、周辺施設利用者のための休息等の利用に供することを目的として配置する。



# 都市公園配置模式図



## 2. 都市公園整備の推移

### (1) 都市公園面積・箇所数の推移

(面積単位:ha)

	県全体		県営公園		市町村営公園 (名古屋市含む)		国営公園	
	箇所	面積	箇所	面積	箇所	面積	箇所	面積
S47年度末	795	1,342.91	5	248.20	790	1,094.71	0	0.00
S48年度末	907	1,494.38	5	248.20	902	1,246.18	0	0.00
S49年度末	1,051	1,633.11	5	248.20	1,046	1,384.91	0	0.00
S50年度末	1,210	1,713.18	5	252.80	1,205	1,460.38	0	0.00
S51年度末	1,289	1,760.23	5	252.90	1,284	1,507.33	0	0.00
S52年度末	1,402	1,819.74	5	253.50	1,397	1,566.24	0	0.00
S53年度末	1,507	1,926.43	6	255.50	1,501	1,669.93	0	0.00
S54年度末	1,631	2,014.39	6	267.35	1,625	1,747.04	0	0.00
S55年度末	1,790	2,174.90	6	269.05	1,784	1,905.85	0	0.00
S56年度末	1,980	2,291.30	6	269.57	1,974	2,021.73	0	0.00
S57年度末	2,131	2,350.90	6	269.57	2,125	2,081.33	0	0.00
S58年度末	2,263	2,443.57	6	273.79	2,257	2,169.78	0	0.00
S59年度末	2,360	2,586.31	7	305.07	2,353	2,281.24	0	0.00
S60年度末	2,450	2,702.80	7	305.72	2,443	2,397.08	0	0.00
S61年度末	2,571	2,835.97	8	322.66	2,563	2,513.31	0	0.00
S62年度末	2,645	2,925.23	8	327.05	2,637	2,598.18	0	0.00
S63年度末	2,750	3,049.75	8	326.45	2,742	2,723.30	0	0.00
H1年度末	2,858	3,143.34	9	330.98	2,849	2,812.36	0	0.00
H2年度末	2,933	3,281.09	9	345.44	2,923	2,930.61	1	5.04
H3年度末	3,009	3,483.93	9	352.44	2,999	3,120.59	1	10.90
H4年度末	3,080	3,568.74	9	362.61	3,070	3,195.12	1	11.01
H5年度末	3,156	3,695.96	9	363.91	3,146	3,320.19	1	11.86
H6年度末	3,258	3,923.39	10	397.16	3,247	3,514.27	1	11.96
H7年度末	3,309	3,987.11	10	405.63	3,298	3,562.50	1	18.98
H8年度末	3,377	4,081.67	10	408.29	3,366	3,645.42	1	27.96
H9年度末	3,458	4,205.32	10	450.29	3,447	3,723.35	1	31.68
H10年度末	3,541	4,288.50	10	452.21	3,530	3,804.61	1	31.68
H11年度末	3,585	4,348.85	10	458.88	3,574	3,858.29	1	31.68
H12年度末	3,658	4,435.40	10	464.15	3,647	3,937.37	1	33.88
H13年度末	3,720	4,526.62	10	465.78	3,709	4,017.76	1	43.08
H14年度末	3,803	4,625.74	10	478.76	3,792	4,078.50	1	68.48
H15年度末	3,882	4,674.13	10	484.53	3,871	4,119.02	1	70.58
H16年度末	3,945	4,758.41	10	484.73	3,934	4,199.10	1	74.58
H17年度末	3,987	4,915.31	11	550.17	3,975	4,290.56	1	74.58
H18年度末	4,052	5,051.25	12	639.80	4,039	4,334.97	1	76.48
H19年度末	4,116	5,121.18	12	641.09	4,103	4,396.71	1	83.38
H20年度末	4,177	5,249.25	12	717.98	4,164	4,445.29	1	85.98
H21年度末	4,291	5,350.05	12	728.50	4,278	4,532.67	1	88.88
H22年度末	4,352	5,401.40	12	733.30	4,339	4,574.32	1	93.78
H23年度末	4,405	5,466.27	12	734.47	4,392	4,632.92	1	98.88
H24年度末	4,457	5,532.26	12	761.70	4,444	4,671.68	1	98.88
H25年度末	4,497	5,606.37	12	763.91	4,484	4,742.58	1	99.88
H26年度末	4,535	5,639.48	12	764.23	4,522	4,767.67	1	107.58
H27年度末	4,646	5,690.42	12	767.64	4,633	4,814.60	1	108.18
H28年度末	4,695	5,715.09	11	767.63	4,683	4,838.78	1	108.68
H29年度末	4,737	5,789.21	10	761.84	4,726	4,918.69	1	108.68
H30年度末	4,799	5,831.00	11	769.13	4,787	4,951.99	1	109.88
R1年度末	4,829	5,869.34	11	772.42	4,817	4,987.04	1	109.88
R2年度末①	4,895	5,928.40	11	785.56	4,883	5,032.96	1	109.88
R3年度末②	4,947	5,940.12	11	786.48	4,935	5,043.76	1	109.88
増加分②-①	52	11.72	0	0.92	52	10.80	0	0

(面積単位:ha)

	名古屋市				市町村(名古屋市除く)			
	市営公園		県営公園		市町村営公園		県営公園	
	箇所	面積	箇所	面積	箇所	面積	箇所	面積
S47年度末	351	446.05	5	248.20	439	648.66	0	0.00
S48年度末	387	462.23	5	248.20	515	783.95	0	0.00
S49年度末	436	487.50	5	248.20	610	897.41	0	0.00
S50年度末	485	501.77	5	252.80	720	958.61	0	0.00
S51年度末	524	513.52	5	252.90	760	993.81	0	0.00
S52年度末	572	536.83	5	253.50	825	1,029.41	0	0.00
S53年度末	608	560.60	5	255.50	893	1,109.33	1	1.00
S54年度末	659	586.11	5	257.69	966	1,160.93	1	9.66
S55年度末	715	617.69	5	259.39	1,069	1,288.16	1	9.66
S56年度末	773	649.88	5	259.39	1,201	1,371.85	1	10.18
S57年度末	815	671.35	5	259.39	1,310	1,409.98	1	10.18
S58年度末	890	685.30	5	259.39	1,367	1,484.48	1	14.40
S59年度末	924	725.44	5	263.51	1,429	1,555.80	2	41.56
S60年度末	944	757.71	5	263.51	1,499	1,639.37	2	42.21
S61年度末	997	781.16	5	265.58	1,566	1,732.15	3	57.08
S62年度末	1,010	794.45	5	265.62	1,627	1,803.73	3	61.43
S63年度末	1,045	825.79	5	265.62	1,697	1,897.51	3	60.83
H1年度末	1,084	868.90	5	265.62	1,765	1,943.46	4	65.36
H2年度末	1,123	909.68	5	273.41	1,800	2,020.93	4	72.03
H3年度末	1,152	1,023.82	5	276.26	1,847	2,096.77	4	76.18
H4年度末	1,174	1,036.60	5	281.47	1,896	2,158.52	4	81.14
H5年度末	1,195	1,068.65	5	281.47	1,951	2,251.54	4	82.44
H6年度末	1,208	1,092.06	5	281.47	2,039	2,422.21	5	115.69
H7年度末	1,217	1,102.61	5	281.72	2,081	2,459.89	5	123.91
H8年度末	1,232	1,113.68	5	283.73	2,134	2,531.74	5	124.56
H9年度末	1,238	1,118.50	5	307.53	2,209	2,604.85	5	142.76
H10年度末	1,255	1,130.91	5	308.24	2,275	2,673.70	5	143.97
H11年度末	1,267	1,141.60	5	308.78	2,307	2,716.69	5	150.10
H12年度末	1,285	1,150.07	5	308.78	2,362	2,787.30	5	155.37
H13年度末	1,295	1,156.40	5	309.84	2,414	2,861.36	5	155.94
H14年度末	1,303	1,168.74	5	309.84	2,489	2,909.76	5	168.92
H15年度末	1,323	1,176.00	5	309.84	2,548	2,943.02	5	174.69
H16年度末	1,337	1,180.16	5	309.87	2,597	3,018.94	5	174.86
H17年度末	1,350	1,198.94	5	312.35	2,625	3,091.62	6	237.82
H18年度末	1,360	1,201.14	5	312.35	2,679	3,133.83	7	327.45
H19年度末	1,372	1,220.16	5	312.35	2,731	3,176.55	7	328.74
H20年度末	1,387	1,232.93	5	312.39	2,777	3,212.37	7	405.58
H21年度末	1,399	1,236.13	5	312.39	2,879	3,296.54	7	416.11
H22年度末	1,410	1,247.77	5	312.39	2,929	3,326.55	7	420.91
H23年度末	1,421	1,254.90	5	312.88	2,971	3,378.02	7	421.59
H24年度末	1,428	1,257.82	5	312.88	3,016	3,413.86	7	448.82
H25年度末	1,439	1,266.57	5	313.10	3,045	3,476.01	7	450.81
H26年度末	1,444	1,271.99	5	313.10	3,078	3,495.68	7	451.13
H27年度末	1,456	1,276.06	5	313.10	3,177	3,538.54	7	454.54
H28年度末	1,456	1,278.57	4	313.09	3,227	3,560.21	7	454.54
H29年度末	1,467	1,295.06	4	318.14	3,259	3,623.63	6	443.70
H30年度末	1,471	1,300.99	4	318.14	3,316	3,651.00	7	450.99
R1年度末	1,478	1,304.82	4	321.27	3,339	3,682.22	7	451.15
R2年度末①	1,483	1,310.57	4	321.46	3,400	3,722.38	7	464.11
R3年度末②	1,488	1,312.72	4	321.46	3,447	3,731.04	7	465.02
増加分②-①	5	2.15	0	0	47	8.66	0	0.91

※小幡緑地の尾張旭市分については、面積のみを「市町村(名古屋市除く)」の「県営公園」に計上している。



(2) 一人当たりの公園等面積の推移

(単位: m<sup>2</sup>/人)

年 度	S47	S48	S49	S50	S51	S52	S53	S54	S55	S56
全 国	2.9	3.0	3.2	3.4	3.5	3.6	3.8	4.0	4.1	4.3
県 全 体	2.40	2.63	2.81	2.94	2.97	3.04	3.18	3.30	3.54	3.70
名 古 屋 市	3.36	3.43	3.53	3.71	3.68	3.81	3.92	4.04	4.20	4.37
名古屋市以外の市町村	1.83	2.16	2.41	2.53	2.58	2.64	2.79	2.92	3.20	3.37

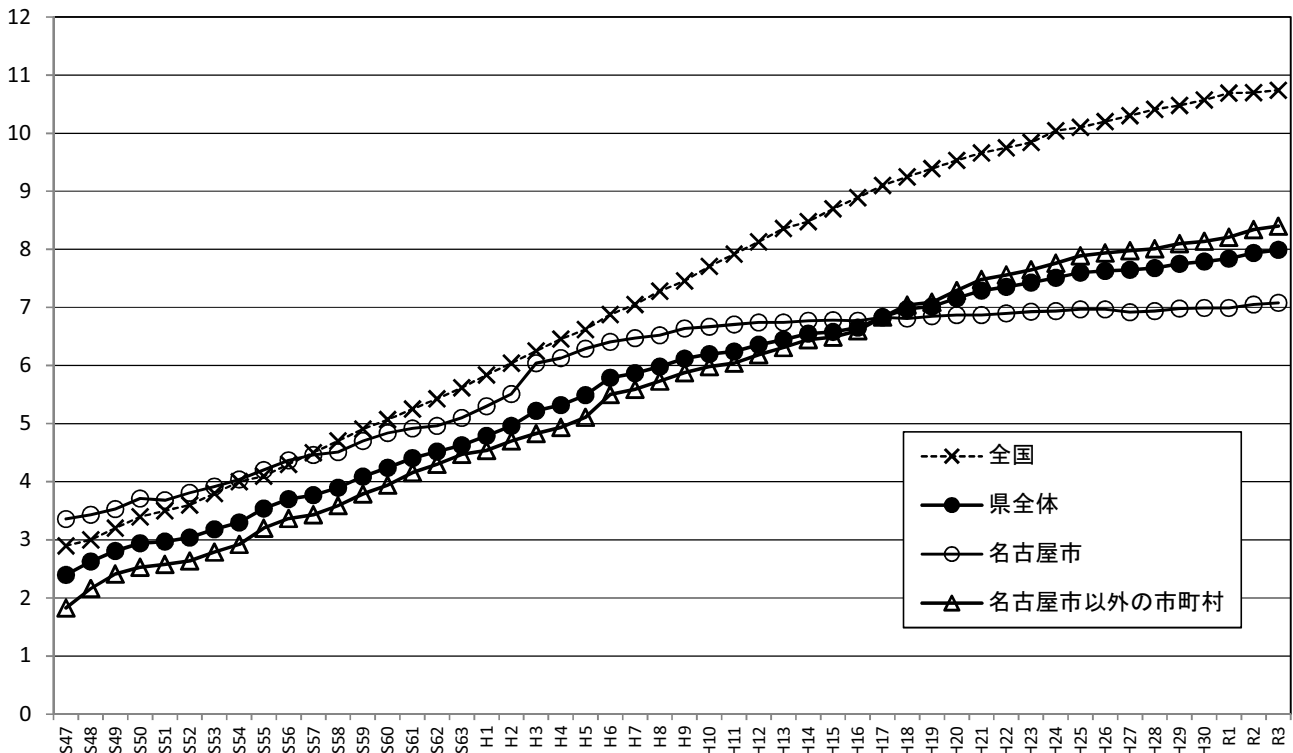
年 度	S57	S58	S59	S60	S61	S62	S63	H1	H2	H3
全 国	4.5	4.7	4.91	5.07	5.25	5.43	5.62	5.84	6.04	6.25
県 全 体	3.77	3.90	4.09	4.24	4.41	4.52	4.63	4.79	4.96	5.22
名 古 屋 市	4.46	4.51	4.70	4.84	4.92	4.96	5.10	5.30	5.51	6.04
名古屋市以外の市町村	3.43	3.59	3.79	3.94	4.16	4.30	4.47	4.54	4.70	4.83

年 度	H4	H5	H6	H7	H8	H9	H10	H11	H12	H13
全 国	6.46	6.62	6.88	7.05	7.28	7.46	7.71	7.92	8.13	8.36
県 全 体	5.32	5.49	5.79	5.87	5.98	6.12	6.20	6.24	6.36	6.45
名 古 屋 市	6.13	6.29	6.41	6.47	6.52	6.64	6.67	6.71	6.74	6.74
名古屋市以外の市町村	4.94	5.11	5.50	5.59	5.73	5.88	5.98	6.04	6.19	6.31

年 度	H14	H15	H16	H17	H18	H19	H20	H21	H22	H23
全 国	8.48	8.70	8.89	9.10	9.25	9.39	9.53	9.66	9.75	9.84
県 全 体	6.55	6.58	6.65	6.84	6.97	7.02	7.16	7.29	7.36	7.43
名 古 屋 市	6.77	6.78	6.77	6.83	6.81	6.85	6.87	6.87	6.90	6.93
名古屋市以外の市町村	6.45	6.49	6.60	6.84	7.04	7.09	7.29	7.48	7.56	7.65

年 度	H24	H25	H26	H27	H28	H29	H30	R1	R2	R3
全 国	9.92	10.10	10.20	10.30	10.41	10.48	10.57	10.69	10.7	10.8
県 全 体	7.51	7.60	7.63	7.65	7.68	7.75	7.79	7.84	7.94	7.99
名 古 屋 市	6.94	6.97	6.97	6.92	6.94	6.98	6.99	7.02	7.05	7.08
名古屋市以外の市町村	7.76	7.89	7.94	7.98	8.01	8.10	8.14	8.21	8.34	8.40

(注) 全国の数値の内、昭和58年度以前については、「公園緑地マニュアル昭和61年度版」(日本公園緑地協会)を参照、令和元年度までは、国の公表資料に基づき愛知県が算出し、令和2年度以降は国の都市公園等整備現況調査の数値を参照。



## (3) 公園建設費の推移

(単位:千円)

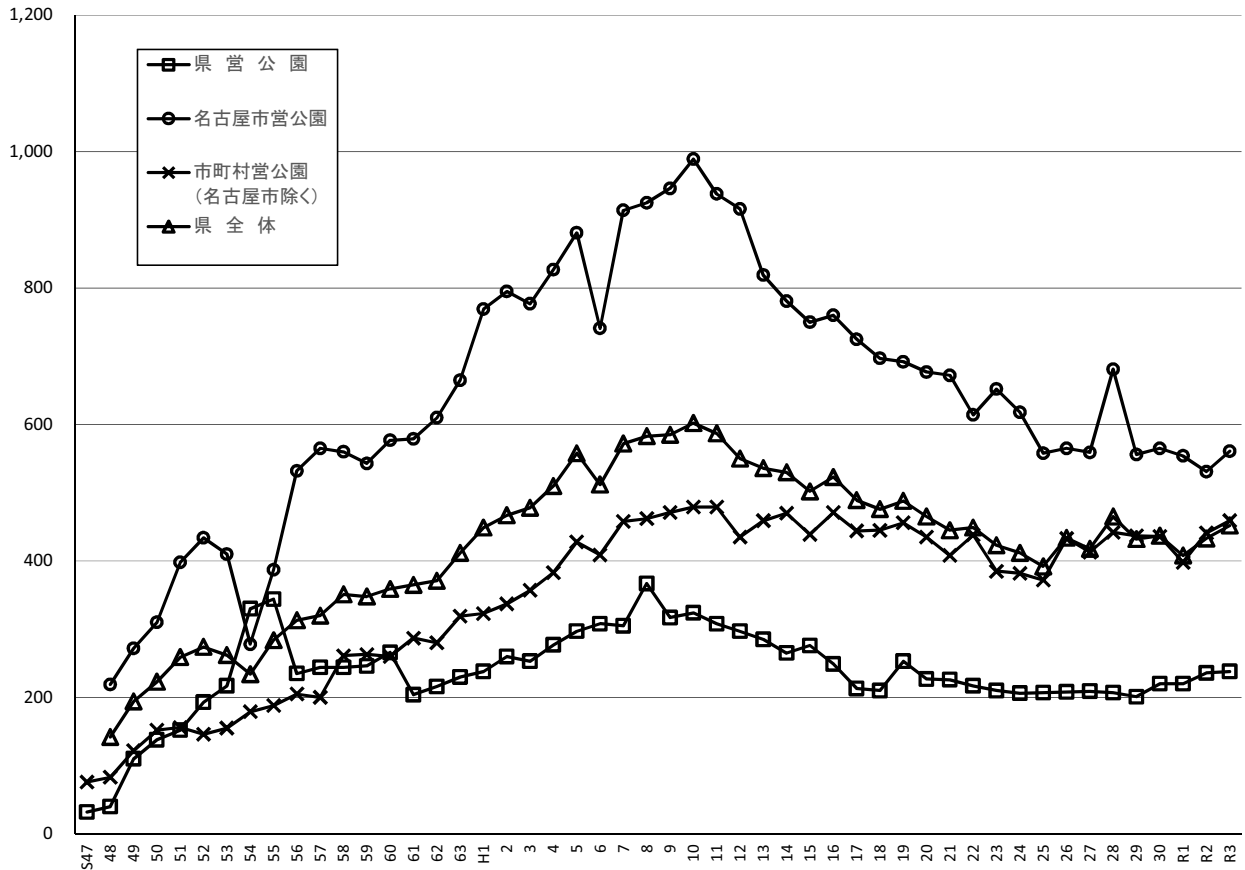
	県営公園	名古屋市営公園	市町村営公園 (名古屋市除く)	合計 (県全体)	
第1次五箇年計画 (S47～S50年度)	3,659,191	* 6,225,905	9,902,153	* 19,787,249	
第2次五箇年計画 (S51～S55年度)	666	24,071,462	30,717,842	54,789,970	
第3次五箇年計画 (S56～S60年度)	11,715,729	41,237,504	62,840,914	115,794,147	
第4次五箇年計画 (S61～H2年度)	14,856,070	71,887,730	114,667,137	201,410,937	
第5次五箇年計画 (H3～H7年度)	35,770,377	120,251,270	144,173,536	300,195,183	
第6次七箇年計画 (H8～H14年度)	44,556,221	88,067,144	168,103,880	300,727,245	
第1次社会資本整備重点計画 (H15～H19年度)	24,366,031	26,622,348	80,539,868	131,528,247	
内訳	平成15年度	5,233,578	5,213,863	14,505,343	24,952,784
	平成16年度	5,942,818	4,977,413	18,586,208	29,506,439
	平成17年度	3,603,058	4,679,439	16,194,873	24,477,370
	平成18年度	4,992,984	5,512,001	16,083,922	26,588,907
	平成19年度	4,593,593	6,239,632	15,169,522	26,002,747
第2次社会資本整備重点計画 (H20～H24年度)	15,226,041	31,447,344	41,856,335	88,529,720	
内訳	平成20年度	4,309,150	11,408,003	12,850,002	28,567,155
	平成21年度	4,523,446	5,684,441	10,879,070	21,086,957
	平成22年度	4,035,448	5,574,355	12,060,824	21,670,627
	平成23年度	2,357,997	8,780,545	6,066,439	17,204,981
第3次社会資本整備重点計画 (H24～H28年度)	6,156,265	26,469,948	26,343,164	58,969,377	
内訳	平成24年度	2,034,358	9,927,628	9,525,164	21,487,150
	平成25年度	2,218,848	9,835,797	8,117,972	20,172,617
	平成26年度	1,903,059	6,706,523	8,700,028	17,309,610
第4次社会資本整備重点計画 (H27～R2年度)	12,233,743	48,173,695	45,899,147	106,306,585	
内訳	平成27年度	2,069,674	7,306,150	10,229,098	19,604,922
	平成28年度	1,918,669	7,631,154	9,105,394	18,655,217
	平成29年度	1,691,919	7,809,290	8,061,512	17,562,721
	平成30年度	1,795,065	7,413,733	6,565,655	15,774,453
	令和元年度	2,584,252	13,616,487	7,804,067	24,004,806
	令和2年度	2,174,164	4,396,881	4,133,421	10,704,466
第5次社会資本整備重点計画 (R3～R7年度)	1,531,383	6,440,824	4,715,257	12,687,464	
内訳	令和3年度	1,531,383	6,440,824	4,715,257	12,687,464

\*昭和47年度の名古屋市営公園のデータがないため、上表ではその金額をカウントしていません。

(4) 公園維持管理費水準の推移

都市公園1㎡あたりの維持管理費

(円/㎡)



(単位：円/㎡)

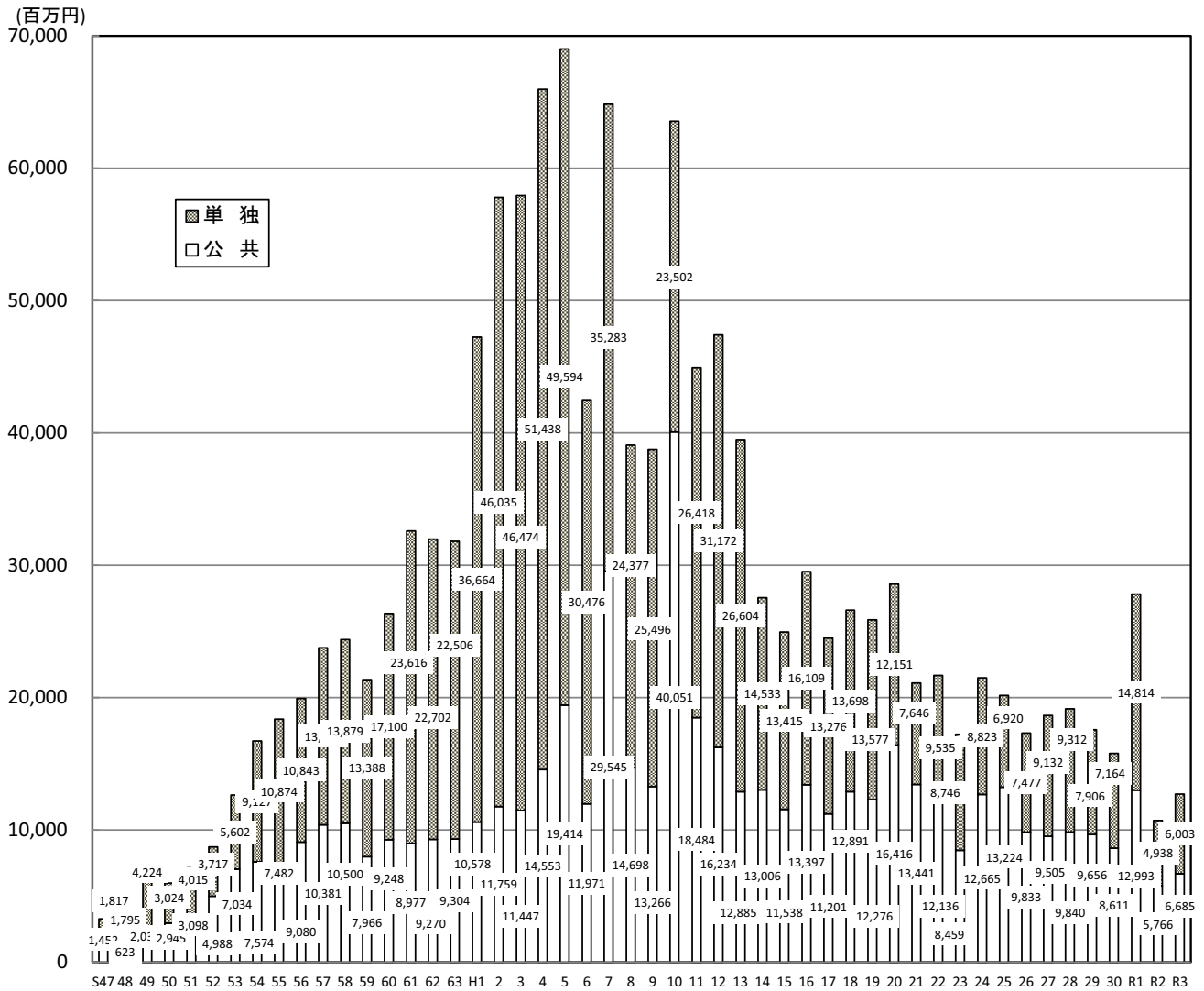
	S47	S48	S49	S50	S51	S52	S53	S54	S55	S56	S57	S58	S59
県営公園	32	40	110	138	152	193	217	330	344	235	244	244	246
名古屋市営公園		219	272	310	398	434	410	278	387	532	565	560	543
市町村営公園(名古屋市除く)	76	83	122	152	156	146	155	179	188	205	200	261	263
県全体		142	194	223	259	274	262	234	284	313	320	351	348

	S60	S61	S62	S63	H1	H2	H3	H4	H5	H6	H7	H8	H9
県営公園	266	204	216	230	238	260	253	277	297	308	305	367	317
名古屋市営公園	577	579	610	665	769	795	777	827	881	741	914	925	946
市町村営公園(名古屋市除く)	260	287	280	319	323	337	357	383	428	409	458	462	471
県全体	359	365	371	412	449	467	478	510	558	512	572	583	585

	H10	H11	H12	H13	H14	H15	H16	H17	H18	H19	H20	H21	H22
県営公園	324	308	297	285	265	276	249	213	210	253	227	226	217
名古屋市営公園	989	938	916	819	781	750	760	725	697	692	677	672	614
市町村営公園(名古屋市除く)	479	479	435	459	470	439	471	444	445	456	435	408	438
県全体	602	587	550	536	530	502	523	489	476	488	465	445	449

	H23	H24	H25	H26	H27	H28	H29	H30	R1	R2	R3		
県営公園	210	206	207	208	209	207	201	220	220	236	238		
名古屋市営公園	652	618	558	565	559	681	556	565	554	531	561		
市町村営公園(名古屋市除く)	385	382	372	433	413	442	437	436	398	441	459		
県全体	423	412	392	434	418	465	432	437	408	433	452		

(5) 都市公園整備事業費（県全体の推移）



年度	S47	S48	S49	S50	S51	S52	S53	S54	S55	S56	S57
公共	1,452	623	2,032	2,945	3,098	4,988	7,034	7,574	7,482	9,080	10,381
単独	1,817	1,795	4,224	3,024	4,015	3,717	5,602	9,127	10,874	10,843	13,370
全体事業費	3,269	2,418	6,256	5,969	7,113	8,705	12,636	16,701	18,356	19,923	23,751

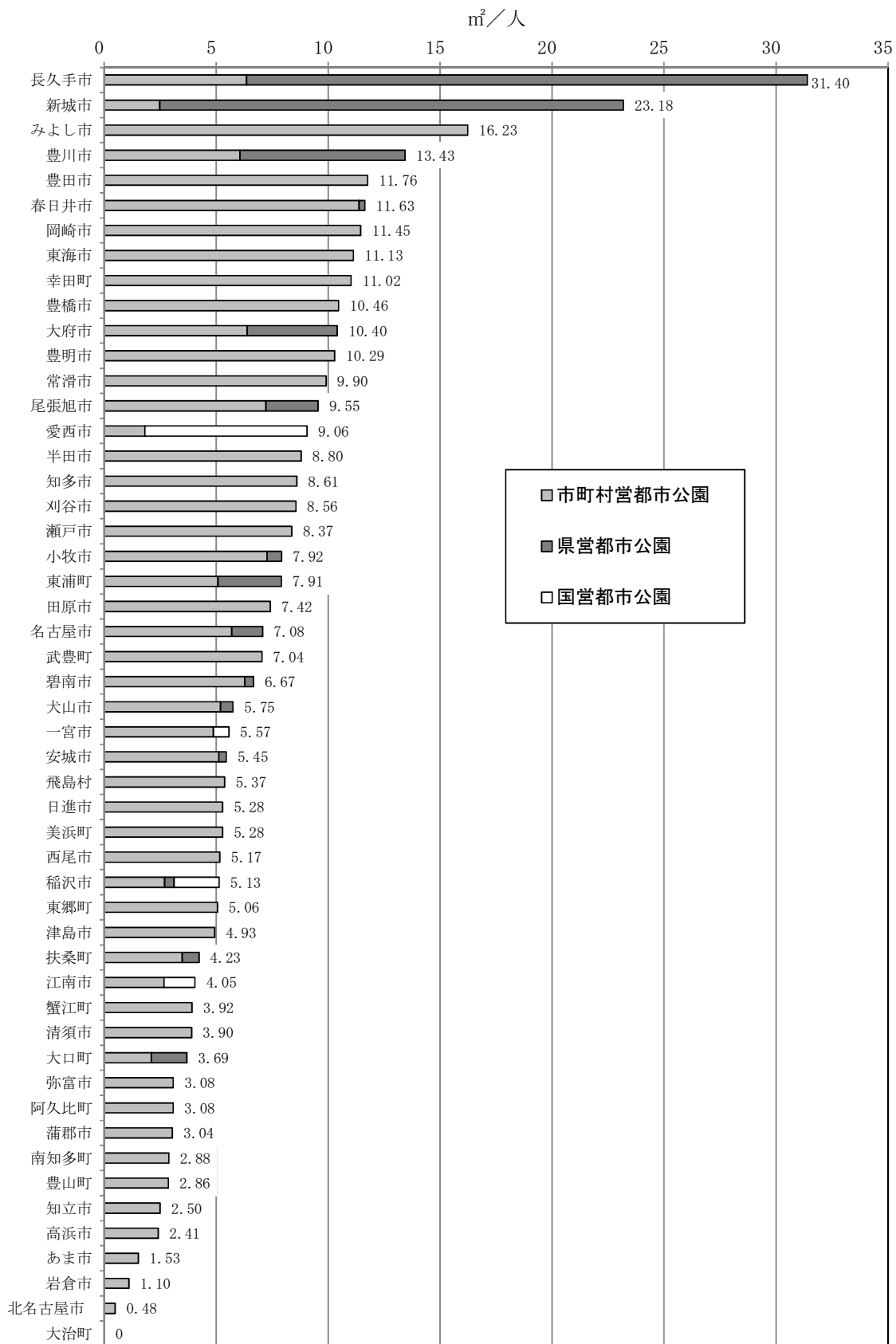
年度	S58	S59	S60	S61	S62	S63	H1	H2	H3	H4	H5
公共	10,500	7,966	9,248	8,977	9,270	9,304	10,578	11,759	11,447	14,553	19,414
単独	13,879	13,388	17,100	23,616	22,702	22,506	36,664	46,035	46,474	51,438	49,594
全体事業費	24,379	21,354	26,348	32,593	31,972	31,810	47,242	57,794	57,921	65,991	69,008

年度	H6	H7	H8	H9	H10	H11	H12	H13	H14	H15	H16
公共	11,971	29,545	14,698	13,266	40,051	18,484	16,234	12,885	13,006	11,538	13,397
単独	30,476	35,283	24,377	25,496	23,502	26,418	31,172	26,604	14,533	13,415	16,109
全体事業費	42,447	64,828	39,075	38,762	63,553	44,902	47,406	39,489	27,539	24,953	29,506

年度	H17	H18	H19	H20	H21	H22	H23	H24	H25	H26	H27
公共	11,201	12,891	12,276	16,416	13,441	12,136	8,459	12,665	13,224	9,833	9,505
単独	13,276	13,698	13,577	12,151	7,646	9,535	8,746	8,823	6,920	7,477	9,132
全体事業費	24,477	26,589	25,853	28,567	21,087	21,671	17,205	21,487	20,164	17,310	18,637

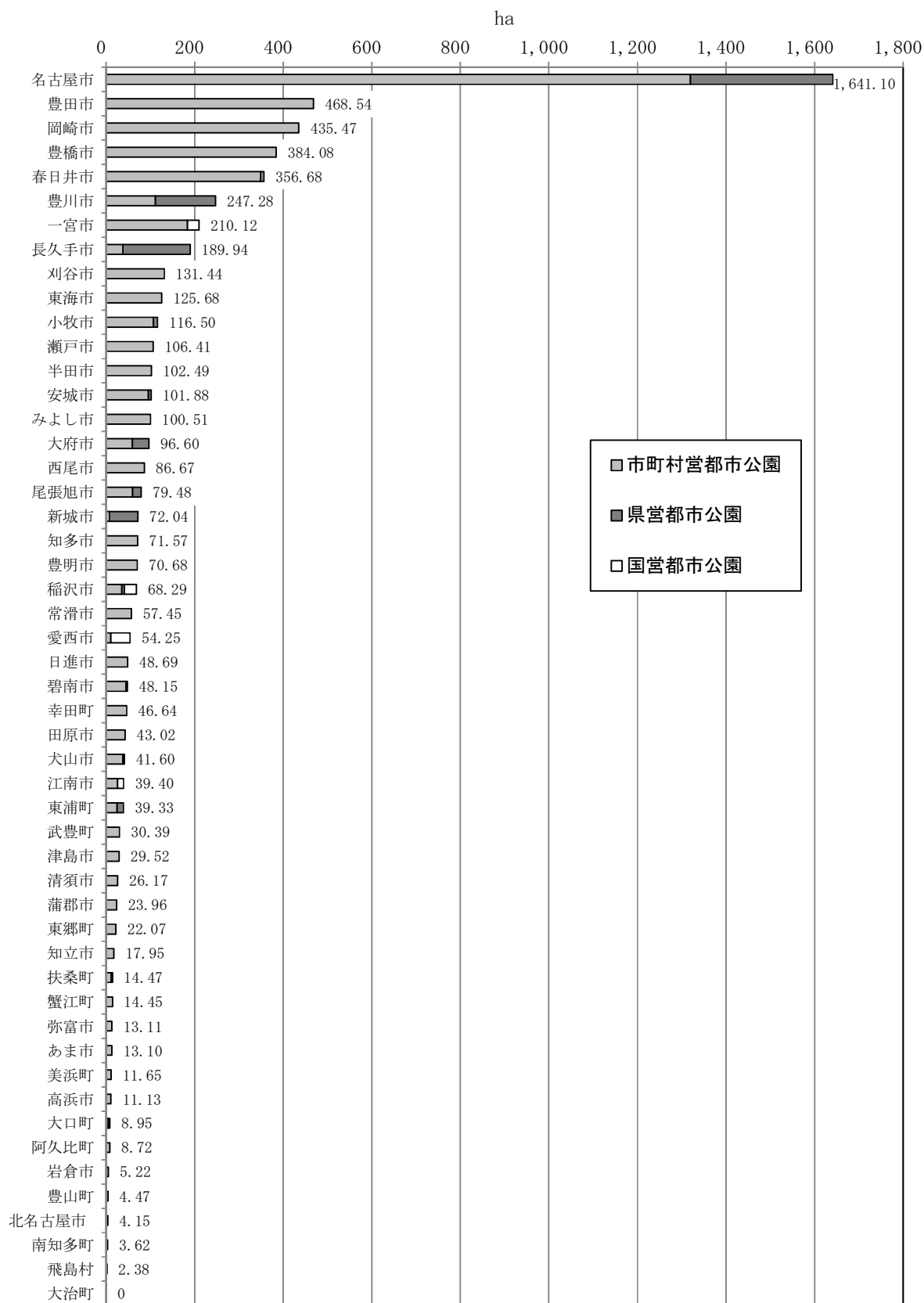
年度	H28	H29	H30	R1	R2	R3					
公共	9,840	9,656	8,611	12,993	5,766	6,685					
単独	9,312	7,906	7,164	14,814	4,938	6,003					
全体事業費	19,152	17,563	15,774	24,005	10,704	12,687					

(6) 令和3年度市町村別一人当たり都市公園等面積比較

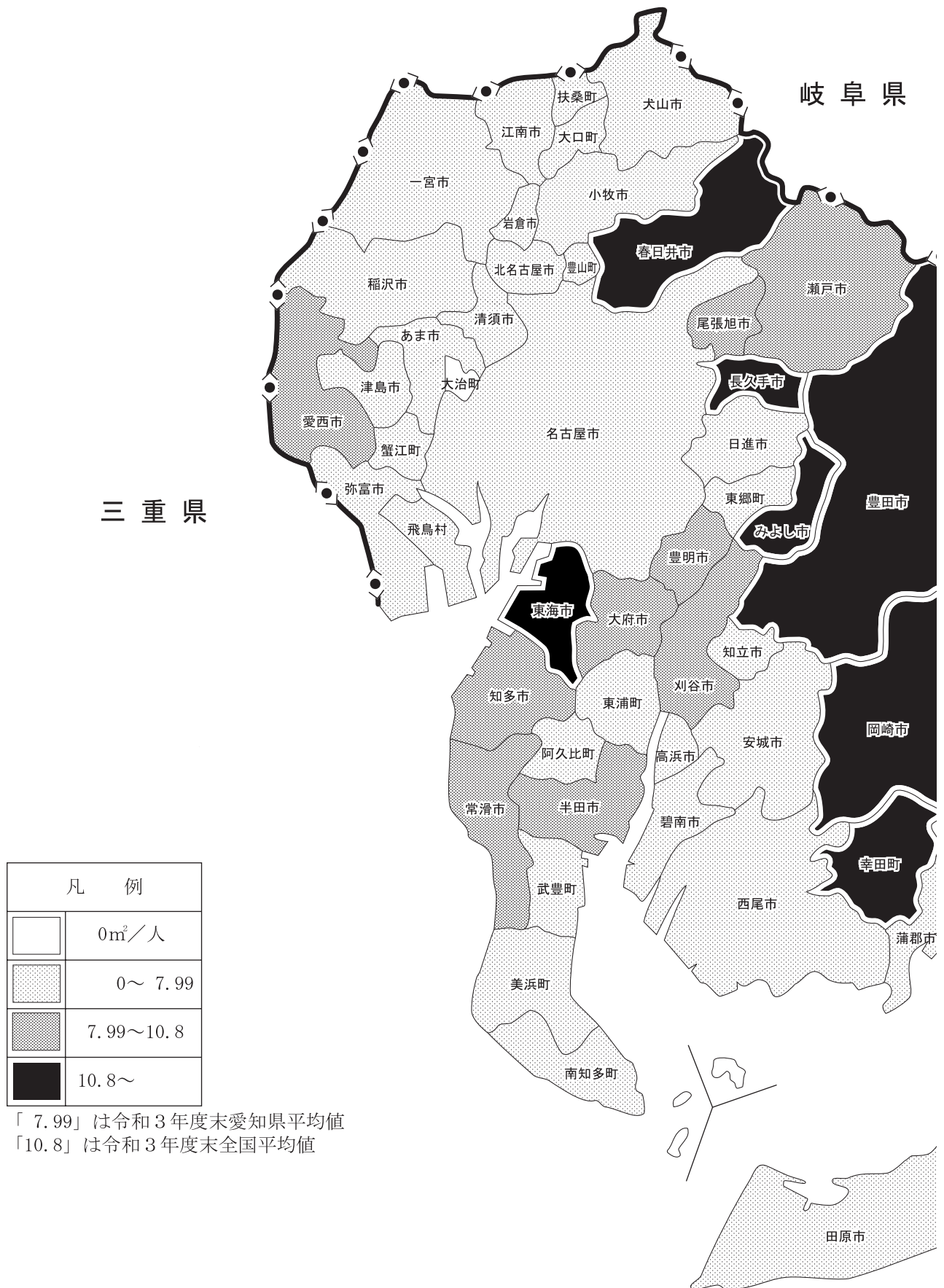


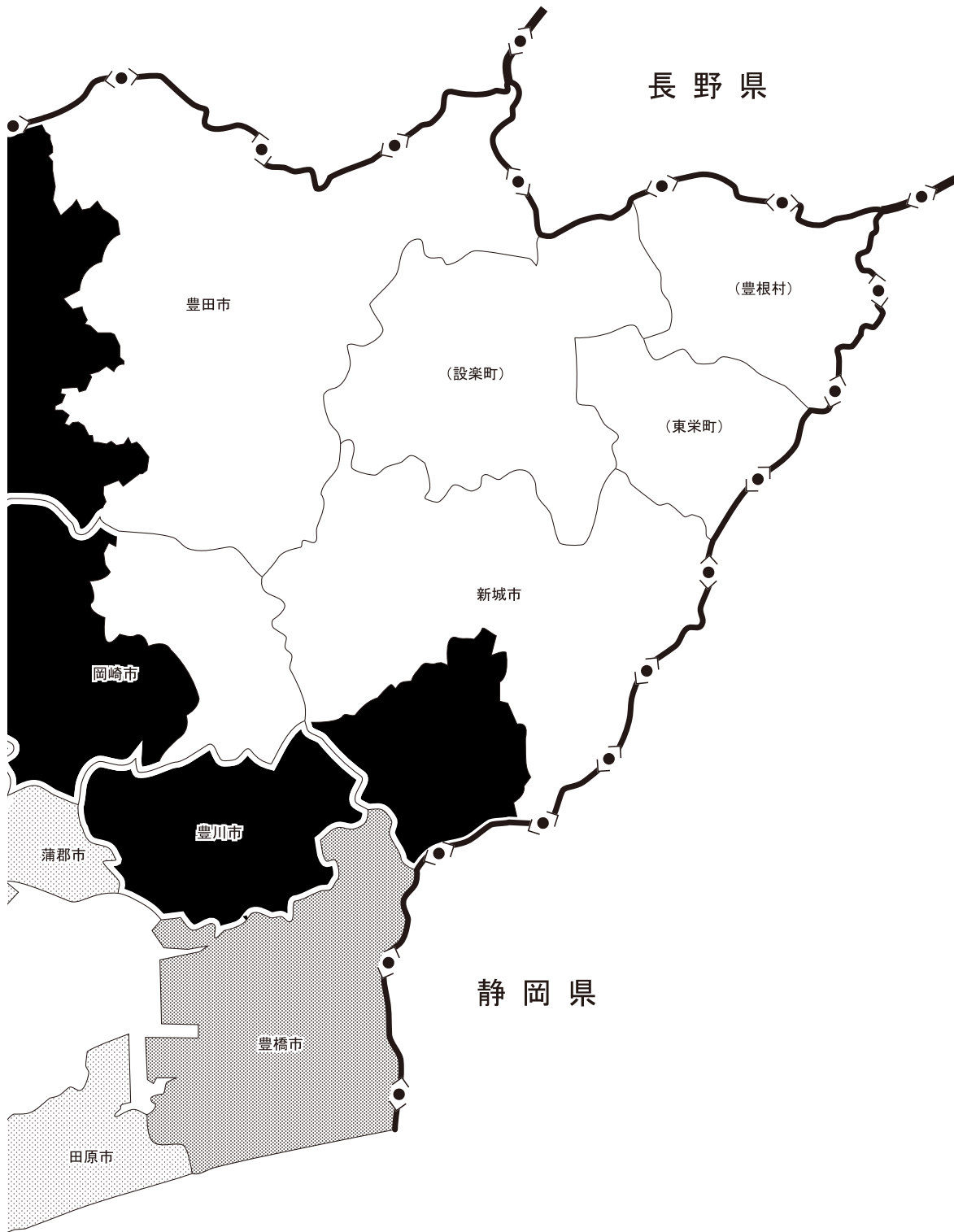


(7) 令和3年度市町村別都市公園等面積比較



(8) 令和3年度末市町村別都市公園整備水準図





### 3. 令和3年度末都市計画区域別・建設事務所管内別都市公園等現況

都市計画 区域名	公園 種別		住区基幹公園						都市基幹公園				特殊公園								大規模公園		国営公園			
	街区公園		近隣公園		地区公園		総合公園		運動公園		風致公園		動植物公園		歴史公園		墓園		広域公園							
	箇所	面積	箇所	面積	箇所	面積	箇所	面積	箇所	面積	箇所	面積	箇所	面積	箇所	面積	箇所	面積	箇所	面積	箇所	面積	箇所	面積		
名古屋	1,694	380.62	142	239.25	37 県1	201.95 7.60	13	318.07	28	276.67	2	36.18	1	129.77	7	10.95	3	53.11	4	484.75				43.38		
尾張	551	146.90	54	84.78	14	67.13	3	91.47	5	73	7	48.86	2	19.36	3	6.07	2	32.59	1	5.66	1	66.50				
知多	422	90.39	24	41.28	13	84.02	9	71.09	4	68.23	1	1.83	1	7.99	2	0.76	4	28.66	1	51.45						
豊田	171	50.71	28	52.27	7	45.48	4	97.50	2	54.91	1	95.13	1	6.42			1	31.19								
西三河	528	146.70	61	120.20	11	56.83	6	105.04	3	42.44	2	31.22			7	15.53	1	20.78	2	120.45						
東三河	506	99.22	31	48.54	10	28.06	8	161.27	6	79.64	7	95.55			2	1.05	1	2.20	2	200.10						
合計	3,872	914.54	340	586.32	92 県1	483.47 7.60	43	844.44	48	594.89	20	308.77	5	163.54	21	34.36	12	168.53	10 県9	862.41 751.12	1	109.88			国1	109.88

建設 事務所名	公園 種別		住区基幹公園						都市基幹公園				特殊公園								大規模公園		国営公園			
	街区公園		近隣公園		地区公園		総合公園		運動公園		風致公園		動植物公園		歴史公園		墓園		広域公園							
	箇所	面積	箇所	面積	箇所	面積	箇所	面積	箇所	面積	箇所	面積	箇所	面積	箇所	面積	箇所	面積	箇所	面積	箇所	面積	箇所	面積		
尾張	660	172.74	62	98.07	12	56.31	5	97.09	4	78.49	4	56.05	1	15.80	5	10.10	3	44.84	1	170.89						
一宮	253	63.68	21	32.18	8	36.13	1	38.40	3	48.91	5	28.99	1	3.56	3	6.07	1	0.09	1	5.66	1	66.50				
海部	81	17.04	6	13.17	2	11.65	1	12.00	1	12.50														43.38		
知多	422	90.39	24	41.28	13	84.02	9	71.09	4	68.23	1	1.83	1	7.99	2	0.76	4	28.66	1	51.45						
西三河	248	61.90	32	63.22	6	32.26	2	42.21	1	4.00	2	31.22			3	12.73	1	20.78	1	111.29						
知立	280	84.80	29	56.98	5	24.57	4	62.83	2	38.44					4	2.80			1	9.16						
豊田加茂	171	50.71	28	52.27	7	45.48	4	97.50	2	54.91	1	95.13	1	6.42			1	31.19								
新城設案	9	1.71	2	6.00															1	64.33						
東三河	497	97.51	29	42.54	10	28.06	8	161.27	6	79.64	7	95.55			2	1.05	1	2.20	1	135.77						
(名古屋市)	1,251	274.06	107	180.61	29 県1	164.99 7.60	9	262.05	25	209.77			1	129.77	2	0.85	1	40.77	3	313.86						
合計	3,872	914.54	340	586.32	92 県1	483.47 7.60	43	844.44	48	594.89	20	308.77	5	163.54	21	34.36	12	168.53	10 県9	862.41 751.12	1	109.88				

(面積単位:ha 一人当面積:m<sup>2</sup>)

緩衝緑地		都市緑地		都市林		広場公園		緑道		都市公園合計①		市民緑地②				都市公園等合計①+②		都計内人口	一人当面積	公園種別	都市計画区域名
箇所	面積	箇所	面積	箇所	面積	箇所	面積	箇所	面積	箇所	面積	契約市民緑地		認定市民緑地		箇所	面積	(千人)	(m <sup>2</sup> )		
1	11.50	102	93.25			7	1.82	20	31.37	2,061	2,312.63	12.00	5.21	1.00	2.13	2,074	2,319.97	3,284	7.06	名古屋	
		68	132.43	1	0.94	7	0.55	15	85.00	734	861.23					734	861.23	1,239	6.95	尾張	
								15	27.76	県1	27.76					県2	33.42				
5	57.06	21	37.15			47	3.61	4	3.99	558	547.50					558	547.50	619	8.84	知多	
		51	98.26					16	37.18	282	569.05					282	569.05	460	12.36	豊田	
3	5.76	75	210.03					9	4.32	708	879.33					708	879.33	1,121	7.84	西三河	
										県1	9.16					県1	9.16				
1	1.16	30	53.60							604	770.38					604	770.38	719	10.71	東三河	
										県2	200.10					県2	200.10				
10	75.48	347	624.72	1	0.94	61	5.98	64	161.86	4,947	5,940.12	12	5.21	1	2.13	4,960	5,947.46	7,443	7.99	合計	
								県1	27.76	県11	786.48					県11	786.48				
										国1	109.88					国1	109.88				

※複数の都市計画区域にまたがる公園の場合、面積の大きい都市計画区域において箇所数を計上する。

なお、下段※付きの値は、箇所数には計上されない公園数を表す。(下記参照)

【国営公園】名古屋都市計画区域:木曾三川公園→尾張都市計画区域に箇所数計上

※下段"県"付きの値は、当該公園区分における県営都市公園の値で、内数を表す。

※四捨五入による丸め誤差により、各値の合計と計とが一致しない場合がある。

(面積単位:ha 一人当面積:m<sup>2</sup>)

緩衝緑地		都市緑地		都市林		広場公園		緑道		都市公園合計①		市民緑地②				都市公園等合計①+②		都計内人口	一人当面積	公園種別	都市計画区域名
箇所	面積	箇所	面積	箇所	面積	箇所	面積	箇所	面積	箇所	面積	契約市民緑地		認定市民緑地		箇所	面積	(千人)	(m <sup>2</sup> )		
		74	140.69			4	1.63	15	82.14	850	1,024.82	2	0.42			852	1,025.24	1,098	9.34	尾張	
								県1	17.29	県2	188.18					県2	188.18				
		24	42.46	1	0.94	7	0.55	7	13.93	336	388.05					336	388.05	786	4.94	一宮	
								県1	10.47	県1	16.13					県3	16.13				
		24	17.05			1	0.02			117	126.81					117	126.81	322	3.94	海部	
5	57.06	21	37.15			47	3.61	4	3.99	558	547.50					558	547.50	619	8.84	知多	
										県1	51.45					県1	51.45				
										県1						県1					
3	5.76	63	179.08					9	4.32	371	568.78					371	568.78	590	9.63	西三河	
		12	30.95							337	310.55					337	310.55	531	5.85	知立	
										県1	9.16					県1	9.16				
		51	98.26					16	37.18	282	569.05					282	569.05	460	12.36	豊田加茂	
										12	72.04					12	72.04	31	23.18	新城設楽	
										県1	64.33					県1	64.33				
1	1.16	30	53.60							592	698.34					592	698.34	688	10.15	東三河	
										県1	135.77					県1	135.77				
1	11.50	48	25.48			2	0.17	13	20.30	1,492	1,634.18	10	4.79	1	2.13	1,503	1,641.10	2,318	7.08	(名古屋市)	
										県4	321.46					県4	321.46				
10	75.48	347	624.72	1	0.94	61	5.98	64	161.86	4,947	5,940.12	12	5.21	1	2.13	4,960	5,947.46	7,443	7.99	合計	
								県1	27.76	県11	786.48					県11	786.48				
										国1	109.88					国1	109.88				

※複数の建設事務所にまたがる公園の場合、面積の大きい建設事務所において箇所数を計上する。

なお、下段※付きの値は、箇所数には計上されない公園数を表す。(下記参照)

【広域公園】尾張建設事務所:小幡緑地→名古屋市内に箇所数計上

【国営公園】海部建設事務所:木曾三川公園→一宮建設事務所に箇所数計上

※下段"県"付きの値は、当該公園区分における県営都市公園の値で、内数を表す。

※四捨五入による丸め誤差により、各値の合計と計とが一致しない場合がある。



## 4. 令和3年度末都市公園等現況（都市計画区域）

都市計画区域名	公園種別 市町村名	住区基幹公園						都市基幹公園						特殊公園						大規模公園	
		街区公園		近隣公園		地区公園		総合公園		運動公園		風致公園		動植物公園		歴史公園		墓園		広域公園	
		箇所	面積	箇所	面積	箇所	面積	箇所	面積	箇所	面積	箇所	面積	箇所	面積	箇所	面積	箇所	面積	箇所	面積
名古屋	名古屋市	1,251	274.06	107	180.61	29	164.99	9	262.05	25	209.77			1	129.77	2	0.85	1	40.77	3	313.86
	瀬戸市	54	15.61	5	8.30	県1	7.60	2	34.52	1	36.33					2	6.41			県3	313.86
	津島市	7	1.16	1	1.40	1	1.50	1	12.00	1	12.50										
	尾張旭市	62	15.34	3	4.70	1	4.90	1	9.50									1	6.54	※県1	19.39
	豊明市	50	12.35	6	11.30							2	36.18			1	1.03	1	5.80		
	日進市	54	13.92	5	8.38	1	3.15			1	18.07					1	1.53				
	愛西市	1	0.15	1	3.80	1	6.60														
	清須市	57	11.10	3	3.91	1	4.22														
	北名古屋	15	4.00																		
	弥富市	17	4.16	1	1.44																
	あま市	37	6.23	2	4.93																
	長久手市	41	8.38	5	6.64	1	7.32									1	1.13			1	151.50
	東郷町	28	8.57	2	2.24															県1	151.50
	豊山町	1	0.25			1	4.22														
	大治町																				
	蟹江町	14	2.96	1	1.60	1	5.05														
飛島村	5	2.38																			
小計	1,694	380.62	142	239.25	37	201.95	13	318.07	28	276.67	2	36.18	1	129.77	7	10.95	3	53.11	4	484.75	
尾張	一宮市	92	26.55	12	18.20	4	21.91	1	38.40	1	27.90	5	28.99	1	3.56	1	4.98			県4	484.75
春日井市	210	61.57	22	33.21	4	20.11	1	24.91	1	12.50	2	19.87	1	15.8			1	32.50			
大山市	68	10.39	3	4.97	2	8.46															
江南市	12	2.32	1	3.31					1	11.25											
小牧市	88	21.65	11	19.39	2	10.89	1	28.16	1	11.59											
稲沢市	48	17.10	2	2.48	2	5.76			1	9.76									1	5.66	
岩倉市	18	4.05	1	1.17															県1	5.66	
大口町	9	1.85	2	2.05											2	1.09	1	0.09			
扶桑町	6	1.42																			
小計	551	146.90	54	84.78	14	67.13	3	91.47	5	73.00	7	48.86	2	19.36	3	6.07	2	32.59	1	5.66	
知多	半田市	110	15.52	7	10.99	5	42.86			1	26.70										
常滑市	27	7.78	3	5.83			2	19.25	1	17.40							1	2.90			
東海市	49	11.56	4	6.64	5	30.32	1	0.63							2	0.76			1	37.39	
大府市	50	11.43	3	5.45			2	21.34										1	9.20	県1	37.39
知多市	64	18.34	3	6.71	1	3.94			2	24.13			1	7.99			1	9.00			
阿久比町	43	7.30	1	1.20																	
東浦町	35	8.09	1	1.06	1	2.60	1	12.08												14.06	
南知多町	10	1.78										1	1.83						※県1	14.06	
美浜町	19	4.26					1	7.39													
武豊町	15	4.33	2	3.4	1	4.3	2	10.40									1	7.56			
小計	422	90.39	24	41.28	13	84.02	9	71.09	4	68.23	1	1.83	1	7.99	2	0.76	4	28.66	1	51.45	
豊田	豊田市	131	38.95	23	41.90	5	25.37	3	81.33	2	54.91	1	95.13	1	6.42			1	31.19	県1	51.45
みよし市	40	11.76	5	10.37	2	20.11	1	16.17													
小計	171	50.71	28	52.27	7	45.48	4	97.50	2	54.91	1	95.13	1	6.42			1	31.19			
西三河	岡崎市	184	47.59	21	37.05	2	7.87	2	42.21			1	17.89			3	12.73	1	20.78	1	111.29
碧南市	43	13.23	3	5.78	1	7.10	1	12.00												2.88	
刈谷市	96	28.71	7	14.30			3	50.83	1	18.40											
安城市	80	25.38	14	28.46	4	17.47			1	20.04					3	2.38			1	6.28	
西尾市	38	9.45	7	11.00	2	10.77			1	4.00	1	13.33									
知立市	42	11.96	4	5.99																	
高浜市	19	5.52	1	2.45											1	0.42					
幸田町	26	4.86	4	15.17	2	13.62															
小計	528	146.70	61	120.2	11	56.83	6	105.04	3	42.44	2	31.22			7	15.53	1	20.78	2	120.45	
東三河	豊橋市	353	56.34	12	16.84	5	6.22	5	116.01	3	51.35	7	95.55			2	1.05	1	2.20	県1	9.16
豊川市	89	24.12	11	16.20	4	15.99	1	25.09	2	20.39										1	135.77
蒲郡市	31	8.61	6	9.50	1	5.85														1	135.77
新城市	9	1.71	2	6.00																1	64.33
田原市	24	8.44					2	20.17	1	7.90										1	64.33
小計	506	99.22	31	48.54	10	28.06	8	161.27	6	79.64	7	95.55			2	1.05	1	2.20	県2	200.10	
小計(名古屋市を除く)	2,621	640.48	233	405.71	63	318.48	34	582.39	23	385.12	20	308.77	4	33.77	19	33.51	11	127.76	7	548.55	
合計(名古屋市を含む)	3,872	914.54	340	586.32	92	483.47	43	844.44	48	594.89	20	308.77	5	163.54	21	34.56	12	168.53	10	862.41	
					県1	7.60													県9	751.12	

(面積単位:ha 一人当面積:m<sup>2</sup>)

国営公園	緩衝緑地		都市緑地		都市林		広場公園		緑道		都市公園合計(①)		市民緑地(②)				都市公園等合計(①+②)		都市計画区域人口(千人)	1人当り公園面積(m <sup>2</sup> /人)	公園種別	市町村名	
	箇所	面積	箇所	面積	箇所	面積	箇所	面積	箇所	面積	箇所	面積	箇所	面積	箇所	面積	箇所	面積					
			1	11.50	48	25.48			2	0.17	13	20.30	1,492	1,634.18	10	4.79	1	2.13	1,503	1,641.10	2,318	7.08	名古屋市
					2	3.75							県4	321.46					県4	321.46			名古屋市
					2	2.46							67	106.41					67	106.41	127	8.37	瀬戸市
					2	2.46							12	29.52					12	29.52	60	4.93	津島市
					13	18.63				1	0.48		82	79.48					82	79.48	83	9.55	尾張旭市
												※県1	19.39						※県1	19.39			尾張旭市
					4	2.95		1	0.66				65	70.26	2	0.42			67	70.68	69	10.29	豊明市
					1	3.64							63	48.69					63	48.69	92	5.28	日進市
					1	0.32							5	54.25					5	54.25	60	9.06	愛西市
					2	6.94							63	26.17					63	26.17	67	3.90	清須市
					1	0.14							16	4.15					16	4.15	86	0.48	北名古屋
					3	7.51							21	13.11					21	13.11	43	3.08	弥富市
					16	1.92		1	0.02				56	13.10					56	13.10	86	1.53	あま市
					4	6.07		3	0.97		4	7.93	60	189.94					60	189.94	60	31.40	長久手市
												県1	151.50						県1	151.50			長久手市
					3	8.60					2	2.66	35	22.07					35	22.07	44	5.06	東郷町
												2	4.47						2	4.47	16	2.86	豊山町
													18	14.45					18	14.45	37	3.92	蟹江町
					2	4.84							5	2.38					5	2.38	4	5.37	飛島村
1	43.38	1	11.50	102	93.25			7	1.82	20	31.37	2,062	2,312.63	12	5.21	1	2.13	2,075	2,319.97	3,284	7.06	小計	
												県5	492.35						県5	492.35			小計
	26.40			14	9.78					7	3.45	138	210.12					138	210.12	377	5.57	一宮市	
				38	86.77					5	49.46	285	356.68					285	356.68	307	11.63	春日井市	
				4	12.79	1	0.94			※県1	7.65	※県1	7.65					※県1	7.65				大山市
										4.05	4.05	78	41.60					78	41.60	72	5.75	大山市	
										※県1	4.05	※県1	4.05					※県1	4.05				大山市
	13.40			2	9.13							16	39.40					16	39.40	97	4.05	江南市	
				6	3.20					3	21.61	112	116.50					112	116.50	147	7.92	小牧市	
										県1	9.64	県1	9.64					県1	9.64				小牧市
				2	0.28			7	0.55			63	68.29					63	68.29	133	5.13	稲沢市	
												県1	5.66					県1	5.66				稲沢市
												19	5.22					19	5.22	48	1.10	岩倉市	
												3.86	3.86					14	8.95	24	3.69	大口町	
										※県1	3.86	※県1	3.86					※県1	3.86				大口町
				2	10.48							8	14.47					8	14.47	34	4.23	扶桑町	
										※県1	2.57	※県1	2.57					※県1	2.57				扶桑町
	66.50			68	132.43	1	0.94	7	0.55	15	85.0	733	861.23					733	861.23	1,239	6.95	小計	
										県2	27.76	県2	33.42					県2	33.42				小計
				6	6.42							129	102.49					129	102.49	116	8.80	半田市	
				2	4.29							36	57.45					36	57.45	58	9.90	常滑市	
		5	57.06	2	13.95	1	0.78	4	3.99			73	125.68					73	125.68	113	11.13	東海市	
				5	10.18			28	1.62			90	96.60					90	96.60	93	10.40	大府市	
												県1	37.39					県1	37.39				大府市
				2	1.45							74	71.57					74	71.57	83	8.61	知多市	
				1	0.23							45	8.72					45	8.72	28	3.08	阿久比町	
				1	0.23			18	1.21			57	39.33					57	39.33	50	7.91	東浦町	
												※県1	14.06					※県1	14.06				東浦町
												11	3.62					11	3.62	13	2.88	南知多町	
												20	11.65					20	11.65	22	5.28	美浜町	
				2	0.40							23	30.39					23	30.39	43	7.04	武豊町	
		5	57.06	21	37.15			47	3.61	4	3.99	558	547.50					558	547.50	619	8.84	小計	
												県1	51.45					県1	51.45				小計
				9	59.29					12	34.06	188	468.54					188	468.54	398	11.76	豊田市	
				42	38.97					4	3.12	94	100.51					94	100.51	62	16.23	みよし市	
				51	98.26					16	37.18	282	569.05					282	569.05	460	12.36	小計	
				32	133.74					9	4.32	256	435.47					256	435.47	380	11.45	岡崎市	
				5	7.16							53	48.15					53	48.15	72	6.67	岡崎市	
												※県1	2.88					※県1	2.88				岡崎市
				2	19.20							109	131.44					109	131.44	154	8.56	刈谷市	
				4	1.85							107	101.88					107	101.88	187	5.45	安城市	
												県1	6.28					県1	6.28				安城市
				2	1.80							64	86.67					64	86.67	168	5.17	西尾市	
												46	17.95					46	17.95	72	2.50	知立市	
				1	2.74							22	11.13					22	11.13	46	2.41	高浜市	
				1	3.96							51	46.64					51	46.64	42	11.02	幸田町	
				3	5.76							708	879.33					708	879.33	1,121	7.84	小計	
												県1	9.16					県1	9.16				小計
				1	1.16							411	384.08					411	384.08	367	10.46	豊橋市	
				5	9.72							113	247.28					113	247.28	184	13.43	豊川市	
												県1	135.77					県1	135.77				豊川市
												38	23.96					38	23.96	79	3.04	蒲郡市	
												12	72.04					12	72.04	31	23.18	新城市	
												県1	64.33					県1	64.33				新城市
				3	6.52																		

## 5. 令和3年度末都市公園等現況（市街化区域等）

都市計画 区域名	公園 種別 市町村名	住 区 基 幹 公 園						都 市 基 幹 公 園						特 殊 公 園						大規模公園		
		街区公園		近隣公園		地区公園		総合公園		運動公園		風致公園		動植物公園		歴史公園		墓 園		広域公園		
		箇所	面積	箇所	面積	箇所	面積	箇所	面積	箇所	面積	箇所	面積	箇所	面積	箇所	面積	箇所	面積	箇所	面積	
名古屋	名古屋市	1,247	273.29	107	180.61	29	164.99	9	262.05	24	205.33			1	129.77	2	0.85	1	40.77	3	313.86	
	瀬戸市	50	14.12	4	7.00	1	1.50	2	34.52	1	36.33					1	5.78			3	313.86	
	津島市	5	0.92					1	12.00													
	尾張旭市	62	15.34	3	4.70																19.39	
	豊明市	40	10.62	4	8.16							1	4.52								※県 1	19.39
	日進市	40	10.51	5	8.38	1	3.15									1	1.53					
	愛西市	1	0.15																			
	清須市	55	10.63	3	3.91																	
	北名古屋市	15	4.00																			
	弥富市	12	3.03	1	1.44																	
	あま市	32	5.27	1	1.51																	
	長久手市	32	6.66	5	6.64	1	7.32									1	1.13					
	東郷町	28	8.57	2	2.24																	
豊山町	1	0.25																				
大治町																						
蟹江町	14	2.96	1	1.60																		
飛島村																						
小計	1,634	366.32	136	226.19	32	176.96	12	308.57	25	241.66	1	4.52	1	129.77	5	9.29	1	40.77	3	333.25		
					※県 1	7.60														※県 3	333.25	
尾張	一宮市	81	23.49	12	18.20	3	12.52					3	19.32									
	春日井市	190	56.38	22	33.21	2	9.45	1	24.91	1	12.50	1	16.71				1	32.50				
	犬山市	35	5.74	3	4.97																	
	江南市	8	1.19	1	3.31																	
	小牧市	82	20.47	10	17.99	2	10.89															
	稲沢市	35	12.34	1	1.43	2	5.76															
	岩倉市	16	3.83	1	1.17																	
	大口町	6	0.87	2	2.05												1	0.35	1	0.09		
扶桑町	4	1.03																				
小計	457	125.34	52	82.33	9	38.62	1	24.91	1	12.50	4	36.03			1	0.35	2	32.59				
知多	半田市	97	14.02	7	10.99	4	35.25															
	常滑市	27	7.78	2	3.73					1	17.40											
	東海市	46	11.24	3	3.84	5	30.32									1	0.61					
	大府市	50	11.43	3	5.45																	
	知多市	59	16.91	3	6.71																	
	阿久比町	32	5.57	1	1.20																	
	東浦町	31	7.61	1	1.06																	
	南知多町	9	1.53																			
小計	381	83.46	20	32.98	10	69.87			1	17.40					1	0.61						
豊田	豊田市	114	33.46	22	39.70	4	18.38	3	81.33				1	6.42								
	みよし市	36	10.31	5	10.37																	
	小計	150	43.77	27	50.07	4	18.38	3	81.33				1	6.42								
西三河	岡崎市	160	41.53	19	32.72	2	7.87	2	42.21						3	12.73						
	碧南市	41	12.25	2	3.73	1	7.10	1	12.00													
	刈谷市	91	27.13	7	14.30			1	14.10	1	18.40											
	安城市	73	22.62	11	23.67	3	13.49			1	20.04											
	西尾市	33	8.21	6	9.00	1	3.70															
	知立市	38	10.52	4	5.99																	
	高浜市	19	5.52	1	2.45										1	0.42						
小計	480	131.70	52	98.19	8	38.32	4	68.31	2	38.44					4	13.15						
東三河	豊橋市	282	48.14	12	16.84	5	6.22	4	76.22	2	23.47	2	5.26			2	1.05	1	2.20			
	豊川市	79	21.53	10	14.84	3	11.19			1	12.62											
	蒲郡市	30	8.42	5	7.60	1	5.85															
	新城市	5	1.11	1	4.02																	
	小計	417	86.99	28	43.30	9	23.26	4	76.22	3	36.09	2	5.26			2	1.05	1	2.20			
小計(名古屋市を除く)	2,272	564.29	208	352.45	43	200.42	15	297.29	8	140.76	7	45.81	1	6.42	11	23.60	3	34.79		19.39		
					※県 1	7.60													※県 3	333.25		
合計(名古屋市を含む)	3,519	837.58	315	533.06	72	365.41	24	559.34	32	346.09	7	45.81	2	136.19	13	24.45	4	75.56	3	333.25		
					※県 1	7.60													※県 3	333.25		

注)市街化区域に隣接した公園を含む。

(面積単位:ha 一人当面積:m<sup>2</sup>)

国営公園		緩衝緑地		都市緑地		都市林		広場公園		緑道		都市公園合計①		市民緑地②				都市公園等合計①+②		市街化人口	一人当面積	公園種別	市町村名	
箇所	面積	箇所	面積	箇所	面積	箇所	面積	箇所	面積	箇所	面積	箇所	面積	箇所	面積	箇所	面積	箇所	面積	(千人)	(m <sup>2</sup> )			
		1	11.50	46	25.10			2	0.17	13	20.30	1,485	1,628.59	10	4.79	1	2.13	1,496	1,635.51	2,308	7.08		名古屋	
				2	3.75							61	103.00			61	103.00	61	321.46	117	8.82		瀬戸	
				1	0.06							7	12.98			7	12.98	7	12.98	38	3.38		津島	
				11	2.10					1	0.48	77	42.01			77	42.01	77	42.01	79	5.35		尾張旭	
												※県1	19.39			※県1	19.39	※県1	19.39					
				3	0.77			1	0.66			49	24.73	2	0.42	49	24.73	51	25.15	53	4.78		豊明	
				1	3.64							48	27.21			48	27.21	48	27.21	70	3.87		日進	
												1	0.15			1	0.15	1	0.15	21	0.07		愛西	
												58	14.54			58	14.54	58	14.54	65	2.24		清須	
												15	4.00			15	4.00	15	4.00	80	0.50		北名古屋	
				3	7.51							16	11.98			16	11.98	16	11.98	26	4.63		弥富	
				9	0.82			1	0.02			43	7.62			43	7.62	43	7.62	66	1.15		あま	
				3	5.82			3	0.97	3	1.53	48	30.07			48	30.07	48	30.07	52	5.81		長久手	
				2	0.47					2	2.66	34	13.94			34	13.94	34	13.94	36	3.88		東郷	
												1	0.25			1	0.25	1	0.25	15	0.16		豊山	
																				33			大治	
				1	2.49							16	7.05			16	7.05	16	7.05	28	2.54		蟹江	
																				0			飛島	
		1	11.50	82	52.53			7	1.82	19	24.97	1,959	1,928.12	12	5.21	1	2.13	1,972	1,935.46	3,087	6.27		小計	
				6	1.89					4	2.83	109	78.25			109	78.25	109	78.25	231	3.38		一宮	
				31	77.33					5	49.46	254	312.45			254	312.45	254	312.45	267	11.69		春日井	
										※県1	7.65	※県1	7.65			※県1	7.65	※県1	7.65	48	3.24		犬山	
						1	0.94			4.05		39	15.70			39	15.70	39	15.70	48	3.24		犬山	
										※県1	4.05	※県1	4.05			※県1	4.05	※県1	4.05	46	0.99		江南	
												9	4.50			9	4.50	9	4.50	46	0.99		江南	
				5	2.95					3	21.61	102	73.91			102	73.91	102	73.91	126	5.87		小牧	
										県1	9.64	県1	9.64			県1	9.64	県1	9.64					
				1	0.10			6	0.48			45	20.11			45	20.11	45	20.11	57	3.54		稲沢	
												17	5.00			17	5.00	17	5.00	43	1.16		岩倉	
												10	3.36			10	3.36	10	3.36	14	2.38		大口	
												4	1.03			4	1.03	4	1.03	22	0.47		扶桑	
				43	82.27	1	0.94	6	0.48	12	77.95	589	514.31			589	514.31	589	514.31	855	6.02		小計	
										県1	21.34	県1	21.34			県1	21.34	県1	21.34					
				5	6.16							113	66.42			113	66.42	113	66.42	107	6.20		半田	
				2	4.29							32	33.20			32	33.20	32	33.20	50	6.69		常滑	
		4	38.16					1	0.78	4	3.99	64	88.94			64	88.94	64	88.94	104	8.52		東海	
				1	0.53			20	1.05			74	18.46			74	18.46	74	18.46	76	2.42		大府	
				2	1.45							64	25.07			64	25.07	64	25.07	75	3.35		知多	
												33	6.77			33	6.77	33	6.77	24	2.87		阿久比	
				1	0.23			16	1.04			49	9.94			49	9.94	49	9.94	42	2.35		東浦	
												9	1.53			9	1.53	9	1.53	11	1.45		南知多	
												15	3.04			15	3.04	15	3.04	17	1.76		美浜	
				2	0.40							18	9.03			18	9.03	18	9.03	35	2.58		武豊	
		4	38.16	13	13.06			37	2.87	4	3.99	471	262.40			471	262.40	471	262.40	541	4.85		小計	
				6	54.84					6	20.99	156	255.12			156	255.12	156	255.12	281	9.07		豊田	
				39	29.54					3	1.64	83	51.86			83	51.86	83	51.86	43	11.93		みよし	
				45	84.38					9	22.63	239	306.98			239	306.98	239	306.98	325	9.45		小計	
				23	62.87					7	4.06	216	203.99			216	203.99	216	203.99	336	6.08		岡崎	
				5	7.16							50	42.24			50	42.24	50	42.24	69	6.11		碧南	
												100	73.93			100	73.93	100	73.93	139	5.31		刈谷	
												91	80.74			91	80.74	91	80.74	131	6.18		安城	
		1	0.81	4	7.27							45	28.99			45	28.99	45	28.99	116	2.50		西尾	
												42	16.51			42	16.51	42	16.51	70	2.35		知立	
				1	2.74							22	11.13			22	11.13	22	11.13	45	2.45		高浜	
		1	3.96	16	3.39							45	23.76			45	23.76	45	23.76	29	8.07		幸田	
		2	4.77	52	84.35					7	4.06	611	481.29			611	481.29	611	481.29	936	5.14		小計	
		1	1.16	8	5.01							319	185.57			319	185.57	319	185.57	291	6.38		豊橋	
				3	4.90							96	65.08			96	65.08	96	65.08	155	4.19		豊川	
												36	21.87			36	21.87	36	21.87	73	3.00		蒲郡	
												6	5.13			6	5.13	6	5.13	16	3.30		新城	
				3	6.52							24	14.31			24	14.31	24	14.31	23	6.12		田原	
		1	1.16	14	16.43							481	291.96			481	291.96	481	291.96	558	5.23		小計	
		7	44.09	203	307.92	1	0.94	48	5.00	38	113.30	2,865	2,156.47	2	0.42	2,867	2,156.89	2,867	2,156.89	3,993	5.40		小計 (名古屋を除く)	
										県1	21.34	県1	40.73			県1	40.73	県1	40.73					
		8	55.59	249	333.02	1	0.94	50	5.17	51	133.60	4,350	3,785.06	12	5.21	4,363	3,792.40	4,363	3,792.40	6,301	6.02		合計 (名古屋を含む)	
										県1	21.34	県5	362.19			県5	362.19	県5	362.19					

※複数の市町にまたがる公園の場合、面積の大きい市町において箇所数を計上する。なお、下段※付きの値は、箇所数には計上されない公園数を表す。(下記参照)

【広域公園】尾張旭市:小幡緑地→名古屋市内に箇所数計上

【緑道】春日井市・犬山市:尾張広域緑道→小牧市内に箇所数計上

※下段"県"付きの値は、当該公園区分における県営都市公園の値で、内数を表す。

## 6. 令和3年度都市公園維持管理費

都市計画 区域名	市町村名	維持管理費 (千円)	維持管理面積 (㎡)	単位面積当たり 維持管理費 (円/㎡)
名古屋	名古屋市	7,367,969	13,127,177	561
	瀬戸市	322,830	1,064,139	303
	津島市	163,375	302,100	541
	尾張旭市	136,161	600,900	227
	豊明市	263,258	702,618	375
	日進市	218,104	487,912	447
	愛西市	118,096	101,700	1,161
	清須市	148,227	261,727	566
	北名古屋市	53,664	41,489	1,293
	弥富市	33,970	131,093	259
	あま市	84,568	130,978	646
	長久手市	222,675	384,408	579
	東郷町	90,629	219,800	412
	豊山町	18,977	44,666	425
	大治町			-
蟹江町	85,841	144,534	594	
飛島村	9,465	23,757	398	
小計	9,337,809	17,768,998	526	
尾張	一宮市	832,451	1,837,172	453
	春日井市	787,836	3,490,624	226
	犬山市	54,728	396,553	138
	江南市	37,511	265,004	142
	小牧市	1,011,534	1,075,255	941
	稲沢市	257,283	371,780	692
	岩倉市	61,913	52,700	1,175
	大口町	64,650	52,809	1,224
	扶桑町	47,765	119,034	401
小計	3,155,671	7,660,931	412	
知多	半田市	165,905	1,024,932	162
	常滑市	239,854	571,600	420
	東海市	671,832	1,256,700	535
	大府市	211,382	500,062	423
	知多市	176,004	715,676	246
	阿久比町	21,134	87,210	242
	東浦町	126,268	252,989	499
	南知多町	10,088	36,152	279
	美浜町	17,866	116,459	153
	武豊町	42,858	303,933	141
小計	1,683,191	4,865,713	346	
豊田	豊田市	2,429,454	4,658,702	521
	みよし市	322,760	1,005,103	321
	小計	2,752,214	5,663,805	486
西三河	岡崎市	1,930,328	4,307,000	448
	碧南市	348,532	452,780	770
	刈谷市	899,455	1,314,400	684
	安城市	515,940	955,973	540
	西尾市	160,088	866,700	185
	知立市	82,735	179,512	461
	高浜市	53,562	111,343	481
	幸田町	46,417	466,377	100
小計	4,037,057	8,654,085	466	
東三河	豊橋市	2,511,234	3,840,848	654
	豊川市	592,885	1,115,135	532
	蒲郡市	144,929	239,602	605
	新城市	15,217	82,614	184
	田原市	191,663	430,203	446
	小計	3,455,928	5,708,402	605
小計(名古屋市を除く)		17,053,901	37,194,757	459
小計(名古屋市を含む)		24,421,870	50,321,934	485
県事業費		1,868,238	7,864,846	238
合 計		26,290,108	58,186,780	452



## 7. 令和3年度都市公園整備事業費

(単位:千円)

都市計画 区域名	市町村名	新設費	改良費	用地買収費	補償費	合計
名古屋	名古屋市	331,306	3,334,074	12,669,474	438,179	16,773,033
	瀬戸市		101,087	9,420		110,507
	津島市					
	尾張旭市	4,895	13,474	25,345		43,714
	豊明市		27,029			27,029
	日進市		495			495
	愛西市					
	清須市		54,118			54,118
	北名古屋市			7,406		7,406
	弥富市		2,013			2,013
	あま市					
	長久手市	112,806				112,806
	東郷町					
	豊山町					
大治町			32,324	1,141	33,465	
蟹江町						
飛島村						
小計	449,007	3,532,290	12,743,969	439,320	17,164,586	
尾張	一宮市	79,515	170,485			250,000
	春日井市		2,715,970	82,740		2,798,710
	犬山市		20,080			20,080
	江南市		1,704			1,704
	小牧市	89,159	81,684	98,182		269,025
	稲沢市	10,195	36,337			46,532
	岩倉市			40,057		40,057
	大口町	89,695	17,185			106,880
	扶桑町	1,294	990			2,284
小計	269,858	3,044,435	220,979		3,535,272	
知多	半田市	1,271	60,947			62,218
	常滑市					
	東海市	56,100	40,136	117,467	26,950	240,653
	大府市	77,550	47,795			125,345
	知多市		154,400			154,400
	阿久比町		8,938			8,938
	東浦町	15,918	81,516			97,434
	南知多町					
	美浜町	939,696				939,696
武豊町	184,540				184,540	
小計	1,275,075	393,732	117,467	26,950	1,813,224	
豊田	豊田市	132,469				132,469
	みよし市	79,959	72,937	29,089		181,985
	小計	212,428	72,937	29,089		314,454
西三河	岡崎市		735,923			735,923
	碧南市	4,355	70,134			74,489
	刈谷市	93,840	83,040	128,696		305,576
	安城市		74,429			74,429
	西尾市	44,998	76,606			121,604
	知立市	1,187				1,187
	高浜市					
	幸田町		109,274			109,274
小計	144,380	1,149,406	128,696		1,422,482	
東三河	豊橋市	239,685	302,882			542,567
	豊川市	81,302	54,384			135,686
	蒲郡市	39,518	25,848			65,366
	新城市					
	田原市		748			748
小計	360,505	383,862			744,367	
小計(名古屋市を除く)		2,379,947	5,242,588	570,726	28,091	8,221,352
小計(名古屋市を含む)		2,711,253	8,576,662	13,240,200	466,270	24,994,385
事業費		1,237,044	8,220,719	305,785	17,229	9,780,777
合計		3,948,297	16,797,381	13,545,985	483,499	34,775,162

## 8. 令和3年度都市公園整備事業費内訳

都市計画 区域名	市町村名	財源内訳・国庫補助事業費									
		国費(継続事業等)							国費(社会資本整備総合交付金)		
		都市公園事業費補助		緑地環境整備 総合支援事業		調整費	その他	計	都市公園等事業 (基幹事業)		関連事業
		施設整備費	用地補償費	施設整備費	用地補償費				施設整備費	用地補償費	
名古屋	名古屋市								479,246	1,378,222	
	瀬戸市								50,000		
	津島市										
	尾張旭市								5,400		
	日進市										
	愛西市										
	清須市								15,000		
	北名古屋市										
	弥富市										
	あま市										
	長久手市										
	東郷町										
	豊山町										
	大治町										10,700
蟹江町											
飛島村											
小計								549,646	1,388,922		
尾張	一宮市								50,000		
	春日井市								10,000	32,000	
	犬山市										
	江南市										
	小牧市								4,000	40,500	
	稲沢市										
	岩倉市									13,352	
	大口町										
扶桑町											
小計								64,000	85,852		
知多	半田市								23,185		
	常滑市										
	東海市								46,260	45,950	
	大府市			16,100				16,100			
	知多市						1,989	1,989			
	阿久比町									39,500	
	東浦町										
	南知多町										
	美浜町								450,000		
武豊町								63,657			
小計			16,100			1,989	18,089	622,602	45,950		
豊田	豊田市								28,540		
	みよし市								8,000	9,600	
	小計								36,540	9,600	
西三河	岡崎市								76,866		
	碧南市								17,500		
	刈谷市										
	安城市										
	西尾市								15,000		
	知立市										
	高浜市										
幸田町											
小計								109,366			
東三河	豊橋市								134,400		
	豊川市								44,791		
	蒲郡市								5,467		
	新城市										
	田原市										
小計								184,658			
小計(名古屋市を除く)				16,100			1,989	18,089	1,087,566	152,102	
小計(名古屋市を含む)				16,100			1,989	18,089	1,566,812	1,530,324	
県事業費									1,336,426	107,671	2,395
合計				16,100			1,989	18,089	2,903,238	1,637,995	2,395

(単位:千円)

財源内訳・国庫補助事業費							財源内訳・単独事業費等				合計
国費(社会資本整備総合交付金)			国費計	県費	市町村費	国庫補助 事業費計	都市公園 以外の 補助金等	県費	市町村費	単独 事業費計	
都市再生 整備計画 事業	その他	計									
32,125		1,889,593	1,889,593		324,816	2,214,409			4,226,415	4,226,415	6,440,824
		50,000	50,000		50,257	100,257			10,250	10,250	110,507
									43,714	43,714	43,714
		5,400	5,400			5,400			2,066	2,066	7,466
									495	495	495
		15,000	15,000		15,000	30,000			24,118	24,118	54,118
									7,406	7,406	7,406
									2,013	2,013	2,013
1,000		1,000	1,000	6,300		7,300			105,506	105,506	112,806
		10,700	10,700		3,465	14,165					14,165
33,125		1,971,693	1,971,693	6,300	393,538	2,371,531			4,421,983	4,421,983	6,793,514
		50,000	50,000		18,500	68,500			132,500	132,500	201,000
531,300		573,300	573,300		733,411	1,306,711			158,899	158,899	1,465,610
									1,704	1,704	1,704
		44,500	44,500			44,500			224,525	224,525	269,025
									46,532	46,532	46,532
		13,352	13,352			13,352					13,352
				24,000		24,000					24,000
									2,284	2,284	2,284
531,300		681,152	681,152	24,000	751,911	1,457,063			566,444	566,444	2,023,507
		23,185	23,185		23,619	46,804		4,795	10,619	15,414	62,218
		92,210	92,210		32,860	125,070			10,283	10,283	135,353
			16,100		20,200	36,300			89,045	89,045	125,345
			1,989			1,989		22,679	74,915	97,594	99,583
		39,500	39,500		22,272	61,772			8,938	8,938	8,938
									8,562	8,562	70,334
		450,000	450,000		45,000	495,000			5,133	5,133	500,133
	612	64,269	64,269		7,069	71,338					71,338
	612	669,164	687,253		151,020	838,273		27,474	207,495	234,969	1,073,242
	3,350	31,890	31,890		35,655	67,545			64,924	64,924	132,469
		17,600	17,600		20,998	38,598		3,500	111,887	115,387	153,985
	3,350	49,490	49,490		56,653	106,143		3,500	176,811	180,311	286,454
		76,866	76,866		50,843	127,709					127,709
		17,500	17,500		20,156	37,656			36,833	36,833	74,489
									148,617	148,617	148,617
	15,000	15,000	15,000		15,000	30,000			44,429	44,429	74,429
		15,000	15,000		1,500	16,500		26,000	65,604	91,604	108,104
								3,755	54,519	58,274	58,274
	15,000	124,366	124,366		87,499	211,865		29,755	350,002	379,757	591,622
		134,400	134,400		13,440	147,840		39,496	94,554	134,050	281,890
		44,791	44,791	3,300		48,091			14,395	14,395	62,486
13,500		18,967	18,967	1,125		20,092			23,274	23,274	43,366
13,500		198,158	198,158	4,425	13,440	216,023		39,496	132,223	171,719	387,742
545,800	18,962	1,804,430	1,822,519	34,725	1,129,245	2,986,489		100,225	1,628,543	1,728,768	4,715,257
577,925	18,962	3,694,023	3,712,112	34,725	1,454,061	5,200,898		100,225	5,854,958	5,955,183	11,156,081
		1,446,492	1,446,492	37,296		1,483,788		47,595		47,595	1,531,383
577,925	18,962	5,140,515	5,158,604	72,021	1,454,061	6,684,686		147,820	5,854,958	6,002,778	12,687,464

## 9. 令和3年度末主要都市公園現況

市町村名	公園名	種別	計画決定		開設		主要施設	備考
			面積(ha)	年 月	面積(ha)	年 月		
名古屋市	東山公園	動植	243.40	( S22.5 R3.9 )	129.77	( S31.10 R3.12 )	動植物園	
"	平和公園	墓園	142.90	( S22.5 H23.8 )	40.77	( S57.4 H22.10 )	花の名所広場(桜)	
"	名城公園	総合	85.50	( S22.5 H22.12 )	79.78	( S31.10 H28.2 )	野球場、テニスコート、ランニングコース	
"	水分橋緑地	運動	85.70	( S15.12 H30.3 )	17.68	( S43.6 H31.3 )	河川噴水	
"	庄内緑地	総合	94.20	( S15.12 H19.2 )	46.03	( S61.4 R1.11 )	陸上競技場、テニスコート、デイキャンプ場	
"	洗堰緑地	運動	116.30	( S33.2 R1.8 )	21.27	( S46.8 R4.3 )	野球場、テニスコート	
"	久屋大通公園	風致	16.50	( S61.5 H22.12 )	16.25	( S45.1 R2.4 )	久屋大通庭園フラリエ	
"	若宮大通公園	風致	計画決定なし	計画決定なし	12.03	( S54.5 H19.5 )	テニスコート、バスケットゴール	
"	瑞穂公園	運動	30.60	( S22.5 H23.8 )	24.46	( S31.10 H9.4 )	陸上競技場、野球場、プール	
"	鶴舞公園	総合	24.40	( S22.5 H22.12 )	24.07	( S31.10 S59.3 )	野球場、テニスコート	
"	日光川公園	運動	10.50	( S33.2 H22.12 )	11.52	( H6.6 H19.5 )		
"	稲永公園	運動	35.70	( S22.5 H22.12 )	31.36	( S35.6 H17.11 )	サッカー場、テニスコート、野球場	
"	荒子川公園	総合	29.60	( S54.3 H22.12 )	26.10	( S60.4 H16.10 )	テニスコート	
"	戸田川緑地	総合	63.40	( S33.2 R1.8 )	31.29	( H6.4 R2.5 )	芝生大広場	
"	大江川緑地	緩緑	11.70	S52.1	11.50	S55.4	サイクリングコース	
"	矢田川橋緑地	運動	19.10	( S41.10 S59.9 )	10.79	( S42.8 R3.3 )	ミニスポーツ広場	
"	千代田橋緑地	運動	24.80	( S41.10 S53.12 )	15.00	( S42.8 H14.3 )	野球場、テニスコート	
"	猪高緑地	総合	66.20	( S33.2 S52.1 )	10.43	( H4.4 H18.3 )	テニスコート、アーチェリー場	
"	天白公園	総合	26.50	( S33.2 H22.12 )	16.31	( H2.4 R4.3 )	デイキャンプ場	
"	小原橋緑地	運動	56.80	( S53.1 S59.9 )	10.12	( S56.4 R2.6 )	広場 園路	
豊橋市	岩田運動公園	運動	13.80	( S22.5 H22.12 )	13.80	( S50.4 H1.3 )	野球場、球技場、テニスコート	
"	高師緑地	総合	30.47	( S22.5 H22.12 )	24.65	( S42.4 H17.7 )	松林、大芝生広場、馬場、ソフトボール場、ゲートボール場	
"	豊橋公園	総合	22.40	( S22.5 H22.12 )	21.64	( S24.4 S55.3 )	吉田城址、美術博物館、総合運動場、三の丸会館	
"	幸公園	総合	21.30	( S38.3 H22.12 )	12.80	( S58.3 H13.3 )	カナル、幸福橋、藤棚	
"	向山緑地	総合	19.50	( S22.5 H22.12 )	17.13	( S41.4 S60.3 )	文化会館、交通児童館、スポーツ広場、梅林園	
"	豊橋総合動植物公園	総合	39.60	( S43.11 H26.2 )	39.79	( S45.8 H26.3 )	動物園、植物園、自然史博物館、遊園地	
"	赤岩山緑地	風致	123.76	( S22.5 H22.12 )	37.09	( S27.3 R3.3 )	山の公園、展望台	
"	岩屋緑地	風致	46.14	( S22.5 H22.12 )	21.62	( S33.3 H19.3 )	視聴覚センター、地下資源館、展望台	
"	高塚緑地	風致	91.00	( S32.3 H22.12 )	25.77	( S45.4 S51.8 )	野外教育センター、少年自然の家	
"	豊橋総合スポーツ公園	運動	54.00	( H6.9 H22.12 )	27.89	( H11.3 R2.3 )	総合体育館、屋内プール・アイスアリーナ、野球場、多目的広場、芝生広場、遊具広場、人工芝サッカー場	
"	万場緑地	都緑	計画決定なし	計画決定なし	10.03	H9.3	遊歩道、テニスコート	
岡崎市	東公園	総合	43.50	( S16.9 H28.3 )	26.91	( S37.4 H22.4 )	動物園、多目的広場、野外ステージ	
"	南公園	総合	15.60	( S16.9 H22.12 )	14.80	( S37.4 S63.4 )	野球場、テニスコート、プール、遊園地、交通広場	
"	岡崎公園	歴史	11.20	( S16.9 H22.12 )	10.18	( S32.4 R3.3 )	岡崎城、家康館	
"	岡崎墓園	墓園	30.90	( S45.12 H30.3 )	20.78	( S50.2 R2.3 )	四阿	
"	村積山自然公園	風致	計画決定なし	計画決定なし	17.89	( S55.3 H25.4 )	日本庭園、陣屋、資料館、修景施設	
"	岡崎中央総合公園	広域	189.30	( S59.12 H25.3 )	111.29	( H3.4 R4.3 )	市民球場、総合体育館、テニスコート、弓道場、美術博物館	
"	乙川河川緑地	都緑	27.60	( S52.11 H29.9 )	27.29	( S53.3 R3.3 )	ランニングコース	
"	美矢井橋河川緑地	都緑	59.90	( S62.2 H22.12 )	17.82	( H7.3 H31.3 )	運動広場	
"	東部緑地	都緑	計画決定なし	計画決定なし	35.46	( H17.3 H23.4 )	緑地	
一宮市	大野極楽寺公園	総合	38.40	( S62.6 H22.12 )	38.40	( H6.3 H21.3 )	野鳥園、野球場、サイクリングロード、多目的広場、ハーベキュー広場、池	
"	光明寺公園	運動	35.60	( S62.6 H22.12 )	27.90	( H6.3 H23.3 )	総合体育館、球技場、遊具広場、サイクリングロード	
瀬戸市	南公園	総合	27.60	( S26.4 S54.11 )	16.40	( S26.4 H13.1 )	野球場、芝生広場、遊具広場、アスレチック広場、文化センター、	
"	東公園	総合	18.10	( S54.11 H30.2 )	18.10	( S57.2 H30.2 )	散策路	
"	市民公園	運動	40.90	( S54.11 H3.3 )	36.33	( S45.10 S58.3 )	多目的広場、野球場、陸上競技場、プール、武道館、弓道場、体育館、テニスコート、交通児童館	
半田市	半田運動公園	運動	26.70	( H3.5 H22.12 )	26.70	( H10.4 H15.7 )	陸上競技場、テニスコート、多目的グラウンド、デイキャンプ場	

市町村名	公園名	種別	計画決定		開設		主要施設	備考
			面積(ha)	年 月	面積(ha)	年 月		
春日井市	落合公園	総合	24.00	( S36.2 H22.12 )	24.91	( S57.3 R4.3 )	噴水,芝生広場,管理棟	
"	高森山公園	風致	16.70	( S48.5 H22.12 )	16.71	S51.3	テニスコート,自然観察園	
"	潮見坂墓園	墓園	79.60	( S36.2 H22.12 )	32.50	S51.3	休憩所,散策路	
"	ふれあい緑道	緑道	36.90	( S56.2 H22.12 )	36.16	( S57.3 H19.3 )	歩行者自転車道,フォー	
"	内津川緑地	都緑	43.90	( S61.12 H22.12 )	40.03	( S62.3 H9.3 )	歩行者自転車道,運動広場	
"	春日井市都市緑化植物園	動植	15.80	( S57.2 H22.12 )	15.80	( S63.6 H13.3 )	緑と花の休憩所,緑の相談所,見本園,動物ふれあい広場	
"	朝宮公園	運動	13.80	( S36.2 H22.12 )	12.50	( S53.7 H8.4 )	テニスコート,野球場,陸上競技場,自由広場,遊具広場,和風園地	
豊川市	豊川公園	運動	11.40	( S25.6 S.58.7 )	12.62	( S39.4 H13.3 )	野球場,陸上競技場,テニスコート,体育館	
"	赤塚山公園	総合	25.10	( S57.1 H4.2 )	25.10	( H5.7 H16.3 )	水族館,人工芝グラウンド,動物広場	
津島市	天王川公園	総合	12.30	( S14.6 S49.2 )	12.00	S57.6	芝生広場,大型複合遊具,藤棚	
"	東公園	運動	12.50	S49.2	12.50	H19.4	野球場,テニス場,武道場,多目的広場,大型複合遊具,科学館	
碧南市	碧南市臨海公園	総合	12.00	( S50.12 H22.12 )	12.00	( S59.3 H21.3 )	野球場,体育館,テニスコート,水族館,科学館	
刈谷市	刈谷市総合運動公園	運動	18.40	H1.2	18.40	H6.10	多目的グラウンド,体育館,温水プール	
"	亀城公園	総合	17.30	( S12.4 H22.12 )	14.10	( S12.4 H31.3 )	野球場,体育館	
"	洲原公園	総合	30.70	( S43.3 H7.2 )	26.30	( S44.4 H11.3 )	温水プール,テニスコート,デイキャンプ場	
"	岩ヶ池公園	総合	41.70	( H9.9 H31.3 )	10.40	( H16.12 H21.3 )	大型複合遊具,観覧車	
"	逢妻川緑地	都緑	47.20	H2.9	16.80	( H10.3 H28.3 )	園路,修景施設	
豊田市	矢作緑地	都緑	223.40	( S45.3 H8.9 )	72.19	( S51.12 H22.5 )	野球場,球技場	
"	柳川瀬公園	運動	19.70	( S46.3 H13.3 )	16.88	( S49.10 H23.3 )	野球場,テニスコート	
"	猿投公園	運動	35.10	( S55.12 H15.10 )	35.21	( S62.10 H17.3 )	野球場,球技場	
"	鞍ヶ池緑地	風致	89.00	( S38.8 H22.12 )	95.13	( S40.4 H25.3 )	芝生広場,修景池	
"	五ヶ丘緑地	都緑	34.30	( S55.12 H3.3 )	34.37	( S60.2 S62.3 )	散策路,休憩広場	
"	古瀬間墓園	墓園	39.80	( S39.8 H3.11 )	31.19	( S49.10 H26.3 )	園路,休憩所	
"	乙部緑地	都緑	15.70	( H1.2 H8.2 )	15.72	( H6.3 H9.3 )	園路,休憩場所	
"	枝下緑道	緑道	33.60	( S46.3 H15.2 )	10.72	( S51.12 H20.3 )	園路,休憩所	
安城市	安城市総合運動公園	運動	19.05	( S40.8 H22.12 )	20.04	( S41.3 H16.3 )	野球場,陸上競技場,テニスコート,体育館,スポーツセンター,ソフトボール場	
西尾市	八ッ面山公園	風致	16.00	S55.9	13.33	( S57.4 R2.1 )	遊歩道,芝生広場	
"	古川緑地	都緑	24.40	( S47.11 H24.2 )	13.09	( S51.11 R2.3 )	テニスコート,ソフトボール場,芝生広場,遊具広場,バーベキュー場	
犬山市	木曾川犬山緑地 (国営木曾三川公園尾張緑地)	都緑	46.00	( S53.1 H22.12 )	12.02	( S53.11 S61.7 )	テニスコート,野球場	
常滑市	大曾公園	運動	17.40	( S45.12 S58.5 )	17.40	( S57.4 S57.4 )	プール,テニスコート,野球場,多目的グラウンド	
"	桧原公園	総合	15.70	( S47.11 S58.5 )	15.75	( S62.10 H6.11 )	展望台,芝生広場,散策路	
江南市	蘇南公園	運動	12.90	( S52.9 S56.2 )	11.75	( S60.4 H31.4 )	芝生広場,ローリースケート場,ソフトボール場,多目的グラウンド,テニスコート,パークゴルフ場	
小牧市	市民四季の森	総合	28.20	( S52.11 H23.1 )	28.20	( H5.8 H31.3 )	デイスゴルフ場,パークゴルフ場	
"	小牧市スポーツ公園	運動	11.60	( H10.2 H23.1 )	11.60	( H12.4 H20.3 )	メインアリーナ,サブアリーナ,トレーニング棟	
東海市	加木屋緑地	都緑	13.90	( H20.12 H22.12 )	13.30	( H25.4 H27.2 )	クロスカントリーコース,展望台,芝生広場	
"	大池公園	緩緑	24.80	( S45.11 H22.12 )	24.80	( S48.8 H17.7 )	テニスコート,野球場,多目的広場,動物舎,動植物資料館 芝生広場,大型複合遊具	
"	聚楽園公園	緩緑	19.00	( S45.11 H22.12 )	18.90	( S59.4 H26.4 )	キャンプ場,和風庭園,芝生広場,大型複合遊具	
大府市	二ツ池公園	総合	12.90	( H7.2 R3.3 )	11.51	( H9.3 H29.4 )	自然体験学習施設,散策路,芝生広場,噴水,バーベキュー場	
知多市	旭公園	運動	16.40	( S55.2 H22.12 )	16.40	( S61.12 H10.3 )	体育館,多目的グラウンド,テニスコート	
尾張旭市	矢田川河川緑地	都緑	46.40	H5.3.31	15.92	( S11.4.26 H23.4.1 )	芝生広場,休憩施設,散歩道	
豊明市	勅使水辺公園	風致	計画決定なし	計画決定なし	31.66	( H24.4 H25.6 )	園路,休憩所	
日進市	日進市総合運動公園	運動	18.10	( S56.12 H22.12 )	18.07	( S62.4 H3.5 )	野球場,テニスコート,プール,スポーツ広場,弓道場	
田原市	白谷海浜公園	総合	10.80	H4.3	10.77	( H9.4 H17.6 )	陸上競技場,多目的広場	
みよし市	三好公園	総合	70.40	( S42.9 H8.3 )	16.17	( S49.6 R3.3 )	陸上競技場,野球場,体育館,テニスコート,弓道場	
東浦町	於大公園	総合	12.10	( S61.11 H22.12 )	12.08	( H1.7 H15.4 )	このはな館,薬草園,遊具広場,おもしろサイクル広場,バーベキュー広場	

(注1) 主要都市公園とは開設済(一部開設を含む)面積が10ha以上で、都市基幹公園以上の都市公園とする。

(注2) 都市計画決定及び開設年月は左記になった年月であり、上段( )書きは当初年月である。

(注3) 県営都市公園については、P33,34に記載する。

## 10. 令和3年度末動植物公園等現況

市区町村名	都市公園名	種別	都市計画決定		開設	
			面積(ha)	年月	面積(ha)	年月
名古屋市	東山公園	動植	243.40	(S22.05) R3.9	129.77	(S31.10) R3.12
〃	名城公園	総合	85.50	(S22.05) H22.12	79.78	(S31.10) H28.02
〃	庄内緑地	総合	94.20	(S15.12) H19.02	46.03	(S61.04) R1.11
〃	鶴舞公園	総合	24.40	(S22.05) H22.12	24.07	(S31.10) H22.05
〃	荒子川公園	総合	29.60	(S54.03) H22.12	26.10	(S60.04) H16.10
豊橋市	豊橋総合 動植物公園	総合	39.60	(S43.11) H26.02	39.79	(S45.08) H26.03
一宮市	浅井山公園	動植	3.30	(S37.02) H22.12	3.30	S40.04
春日井市	春日井市 都市緑化植物園	動植	15.80	(S57.02) H22.12	15.80	(S63.06) H13.03
豊田市	西山公園	動植	8.30	(S51.06) H03.05	6.42	(S56.03) S59.03
知多市	佐布里緑と花の ふれあい公園	動植	—	—	7.99	(H13.02) H18.04
東浦町	於大公園	総合	12.10	(S61.11) H22.12	12.08	(H01.07) H15.04

(注1) 動植物公園等とは、動植物公園及び都市緑化植物園のある都市公園である。

(注2) 都市計画決定及び開設年月欄の下段は最終変更年月、上段( )書きは当初年月である。

主な施設	備考
動植物園	
野球場、テニスコート、ランニングコース、緑の相談所	都市緑化植物園
陸上競技場、テニスコート、デイキャンプ場、緑の相談所	都市緑化植物園
野球場、テニスコート、緑の相談所	都市緑化植物園
テニスコート、緑の相談所	都市緑化植物園
動植物園・動物資料館・自然史博物館・遊園地	
池、遊具広場、バラ園	
緑と花の休憩所、緑の相談所、見本園、動物ふれあい広場	都市緑化植物園
緑の相談所、水生植物園、花壇、日本庭園、温室	都市緑化植物園
梅の館、鑑賞温室、梅の庭、果樹園	
このはな館、薬草園、遊具広場、 おもしろサイクル広場、バーベキュー広場	都市緑化植物園

11. 令和3年度末都市公園内の運動施設現況

都市計画 区域名	市町村名	陸上競技場			野球場 (箇所)	球技場 (箇所)
		公認 (箇所)	未公認 (箇所)	計 (箇所)		
名古屋	名古屋	1	2	3	61	11
	瀬戸市		1	1	4	
	津島市				2	
	尾張旭市				1	
	豊明市				1	
	日進市				2	1
	清須市				2	5
	北名古屋					
	あま市					
	長久手市					2
	東郷町					
豊山町						
大治町						
飛江村				2	2	
小計		1	3	4	75	21
尾張	春日井市	1	1	1	11	2
	犬山			1	9	3
	江南市				1	3
	小牧市					1
	稲沢市				2	3
	岩倉市				1	
	大扶町					
小計		1	1	2	24	12
知多	半田	1		1	2	1
	常滑市		1	1	1	
	東海市				2	
	大府市	1		1	2	1
	阿久比町				1	
	東南町					
	美浜町				1	
武豊町						
小計		2	1	3	9	2
豊田	豊田	1		1	17	14
	みよし		1	1	1	
小計		1	1	2	18	14
西三河	岡崎市				1	22
	碧南				1	4
	刈谷	1		1	1	
	安城	1		1	9	
	西尾		1	1	17	6
	知立				1	
	高浜					
幸田町				2	1	
小計		2	1	3	32	33
東三河	豊橋	1		1	11	22
	豊川	1		1	8	2
	蒲郡					
	新城	1		1	1	
	新田	1		1	2	
小計		4		4	22	24
小計(名古屋市を除く)		10	5	15	119	95
小計(名古屋市を含む)		11	7	18	180	106
	熱田神宮公園				1	1
	大高緑地				3	
	牧野ヶ池緑地					1
	小幡緑地				2	
	木曾川祖父江緑地					
	新城総合公園		1	1	1	
	尾張広域緑道					
	あい健康の森公園					1
東三河ふるさと公園					1	
愛・地球博記念公園				3		
油ヶ淵水辺公園						
小計			1	1	10	4
合 計		11	8	19	190	110



テニスコート		体育館 (棟)	プール		計 (水槽数)	フットサル、 バスケットボールコート (箇所)
箇所	面		屋外 (水槽数)	屋内 (水槽数)		
35	123	9	8	7	15	1
2	10	2	3		3	
2	10		1	2	3	1
1	4					2
2	2					
3	10	1	3		3	
2	6	1				2
2	6					
1	3	1				
1	4					
51	178	14	15	9	24	6
6	15	1	5		5	7
5	13	2	19		19	3
3	11					
2	12		1		1	
2	3	2				
1	8					
1	1					
20	63	5	25		25	10
2	10					
1	6	1		1	1	
3	6			3	3	
3	18	1				
1	2					
			2		2	
1	5	1				
11	47	3	2	4	6	
9	26	2	1	2	3	10
3	10	1				
12	36	3	1	2	3	10
5	27	3	1		1	
2	6	1				1
5	16	2		6	6	
3	14	2		1	1	
8	32	2				
2	4					
25	99	10	1	7	8	1
7	27	3	2	2	4	
3	12	1				
1	4					
3	15					1
14	58	4	2	2	4	1
98	358	30	38	17	55	27
133	481	39	46	24	70	28
1	2					
1	14					
1	12					
1	3		3		3	
1	6					
		1				
1	11	1				
1	6	1				1
7	54	3	3		3	1
140	535	42	49	24	73	29

## 12. 令和3年度末都市公園内の教養施設等現況

都市計画 区域名	市町村名	図書館	陳列館	集会所	野外劇場	植物園	温室	動物園
名古屋	名古屋	5	9	33	19	1		1
	瀬戸	1	1	3	1			
	津島				1			
	尾張旭			3				
	豊明		1	1				
	日進							
	愛西市							
	清須							
	北名古屋市							
	あま市							
	長久手市			1	1			
	東郷				4			
	豊山							
大治								
蟹江								
飛島村								
小計		6	12	45	21	1		1
尾張	一宮		1	10				
	春日井			39		1		1
	犬山			3				
	江南							
	小牧			2				
	稲沢							
	岩倉			1				
大井町				1				
扶桑								
小計			2	55		1		1
知多	小半田				1			1
	常滑							
	東海	1	1	4	3			1
	大府			3				
	知多		1				1	
	阿久比							
	東浦					1		
美浜								
武豊								
小計		1	2	7	4	1	1	2
豊田	小豊田		1			2	2	1
	みよし							
西三河	小計		1			2	2	1
	岡崎		6	6	3			1
	碧南		1					
	刈谷		1					
	安城							1
	西尾							
	高立							
幸浜								
小計			8	8	3			2
東三河	小豊橋	1	3	8	2	1	1	1
	豊川	1	1	1	2			
	蒲郡							
	新城							
	新田							
小計		2	4	9	4	1	1	1
小計(名古屋市を除く)		4	20	91	13	5	4	7
小計(名古屋市を含む)		9	29	124	32	6	4	8
	熱田神宮公園							
	大高緑地							
	牧野ヶ池緑地							
	小幡緑地							
	木曾川祖父江緑地							
	新城総合公園							
	尾張広域緑道							
	あいち健康の森公園							
	東三河ふるさと公園							
	愛・地球博記念公園							
油ヶ淵水辺公園								
小計								
合	計	9	29	124	32	6	4	8

水族館	体験学習施設	天体・気象観測施設	自然生態園	野鳥観察所	その他	合計	バリアフリー化移動等円滑化基準適合公園		
							①園路及び広場	②駐車場	③便所
	3			1		72	1,435	9	119
						6	60	4	12
						1	12	2	2
	1					4	74	3	29
	1					1	3	6	9
					2	4	59	3	6
								2	1
							17	1	6
							11		7
							10	1	1
							9	1	2
	1		1			4	27	1	16
					1	5	13	1	7
	1					1	2	1	1
							9	2	6
							5	1	
	7		1	1	3	98	1,746	38	224
	1			1		13	105	12	47
					12	53	85	11	46
						3	55	3	14
							11	1	7
						2	99	3	18
							61	4	47
	2					3	19	1	17
						1	3	2	2
							6	1	6
	3			1	12	75	444	38	204
					2	4	46	5	10
							18	5	5
						10	38	12	14
	1					4	83	3	49
	1					3	68	9	18
							37		11
						1	54	2	10
							1		1
							2	3	3
	2				2	22	347	39	121
						6	71	8	117
					2	2	45	5	17
					2	8	116	13	134
	2				2	20	175	9	49
1						2	41	5	45
						1	66	9	20
	1					2	76	13	75
							27	7	31
							42		31
							15	2	17
						2	28	4	10
1	3				2	27	470	49	278
	6	1	2	1	2	29	118	6	32
1	1				2	9	65	9	61
	1					1	31	5	11
							5		2
							27	7	5
1	8	1	2	1	4	39	246	27	111
2	20	1	3	2	25	197	1,934	195	953
2	23	1	3	3	25	269	3,369	204	1,072
							1	1	
								1	1
							1	1	1
			1	1		2	1	1	1
							1	1	1
							1	1	1
							1	1	1
							1	1	1
							1	1	1
	1					1	1	1	1
			1			1	1	1	1
	1		2	1		4	10	11	10
2	24	1	5	4	25	273	3,379	215	1,082

### 13. 令和3年度末県営都市公園現況

公園名	所在地	種別	計画決定		開設	
			面積(ha)	年月日	面積(ha)	年月日
熱田神宮公園	名古屋市 熱田区旗屋一丁目	地区	7.6	( T15.1.28 ) H23.8.1	7.6	( S32.8.22 ) S55.7.31
大高緑地	名古屋市緑区 大高町、鳴海町	広域	121.2	( S15.12.7 ) H9.2.19	106.6	( S38.4.20 ) H29.4.1
牧野ヶ池緑地	名古屋市 名東区猪高町 天白区天白町	広域	150.2	( S15.12.7 ) S54.8.10	147.3	( S32.8.22 ) R3.3.1
小幡緑地	名古屋市 守山区小幡、牛牧 尾張旭市 霞ヶ丘町、桜ヶ丘町	広域	[22.1] 226.9	( S15.12.7 ) S48.3.30	[19.4] 79.4	( S32.8.22 ) H31.4.1
木曾川祖父江緑地	稲沢市祖父江町	広域	1,163.9 (内県営分 5.7)	( S50.2.26 ) R1.8.2	5.7	( S61.10.20 ) H2.12.15
新城総合公園	新城市大海、出沢、 浅谷	広域	64.3	( S52.11.25 ) H22.12.24	64.3	( S60.4.24 ) H15.4.11
尾張広域緑道	春日井市、小牧市、 犬山市、大口町、 扶桑町	緑道	28.4	( S62.5.11 ) H28.7.22	27.8	( H1.4.1 ) R3.10.1
あいち健康の森公園	大府市森岡町、 吉田町、半月町 知多郡東浦町 大字森岡	広域	[14.1] 51.5	( H3.11.25 ) H22.12.24	[14.1] 51.5	( H6.4.1 ) H27.4.1
東三河ふるさと公園	豊川市御油町、 国府町、御津町	広域	174.8	( H6.12.9 ) H22.12.24	135.8	( H18.3.25 ) R3.3.25
愛・地球博記念公園	長久手市茨ヶ廻間	広域	194.2	( H14.9.27 ) H18.7.21	151.5	( H18.7.15 ) H30.4.1
油ヶ淵水辺公園	碧南市、安城市	広域	139.9	( H17.10.18 ) H23.8.16	[2.6] 9.2	( H30.4.29 ) R3.12.1
合計			2,322.9	11箇所	786.5	11箇所

(注1) 計画決定年月日及び開設年月日の欄の下段は最終変更年月日、上段( )書きは当初の年月日である。

(注2) 小幡緑地の計画決定面積及び開設面積欄の[ ]書きは、尾張旭市内に含まれる面積である。

(注3) あいち健康の森公園の計画決定面積及び開設面積欄の[ ]書きは、東浦町内に含まれる面積である。

(注4) 油ヶ淵水辺公園の開設面積欄の[ ]書きは、碧南市内に含まれる面積である。

(令和4年3月末現在)

設置されている主な施設	備考
野球場1面19,983㎡(観覧席9,000人)、球技場1面8,050㎡(ナイター施設)、テニスコート2面(アンツーカー)、ゲートボール場1面、児童園	
交通公園(ゴーカート走路700㎡、ミニチュア街区) 野球場3面22,600㎡、児童野球場1面5,000㎡、さくらの園、児童園、テニスコート14面(全天候)、ベビーゴルフ18ホール、花木園、和風庭園、グラウンドゴルフ場、多目的広場4,750㎡、デイキャンプ場、ドッグラン、ディノアドベンチャー名古屋	用地買収中 施設整備中
多目的広場1面4,200㎡(軟式野球・ソフトボール1面)、自由広場2面25,087㎡(ソフトボール2面)、ゲートボール場4面、児童園、展望台、竹の小径、わいわい広場	用地買収中 施設整備中
テニスコート(砂入人工芝12面)、野球場2面15,500㎡、ゲートボール場4面、児童園、展望台、トレーニング施設、児童野球場1面、野鳥観察の森、水生園、オバタベッタ	用地買収中 施設整備中
プール3槽1,610㎡(スクリュースライダー)、テニスコート3面(全天候)、冒険広場、多目的芝生広場4,130㎡、トリム広場	
野球場1面19,600㎡(観覧席7,000人)、競技場1面300mトラック(ソフトボール2面)、陸上競技場1面400mトラック28,850㎡(観覧席8,200人)、テニスコート6面(全天候 人工芝)、弓道場、展望塔、ニュースポーツ広場、わんぱく広場、屋根付き広場、中央広場、自由広場、芝生広場、フォレストアドベンチャー・新城	
全天候型体育館875㎡、体育室、トレーニング施設、おもしろ自転車、遊歩道、自転車道、多目的広場、ゲートボール場2面、展望塔	施設整備中
テニスコート11面(全天候)、ベビーゴルフ9ホール、体育館、会議室、交流センター、球技場、大芝生広場、生きもの達の谷、子どもの森、薬草園	
修景庭園、東三河あそび宿、展望つつじ園、三河郷土の谷、三河山野草園、街の広場、ピクニック園地、七曲りの路、憩いの広場	用地買収中 施設整備中
愛・地球博記念館、愛知県児童総合センター、大観覧車、自然体感遊具、林床花園、親林楽園、アイススケート場、日本庭園・茶室「香流亭」、サツキとメイの家、フィールドセンター(もりの学舎)、地球市民交流センター、大芝生広場、お花畑、西エントランス広場、あいちサトラボ、テニスコート8面(フットサル兼用2面 砂入人工芝)、サイクリング施設(サイクリングコース5.1km、レンタサイクル)、多目的球技場1面(天然芝)、野外ステージ	施設整備中
桃の園休憩所、ハス池、ドンダリの丘、大型休憩所、田んぼピオトープ	用地買収中 施設整備中

14. 令和3年度末都市計画公園・緑地・墓園の決定状況

都 市 計 画 区 域 名	公園種別	公 園											
		街区公園		近隣公園		地区公園		総合公園		運動公園		風致公園	
		箇所	面積	箇所	面積	箇所	面積	箇所	面積	箇所	面積	箇所	面積
名 古 屋	名 古 屋 市	624	180.42	75	131.20	27	156.70	12	497.00	3	73.90		
	瀬 戸 市	35	8.35	2	2.40	1	12.10	2	45.70	1	40.90		
	津 島 市	8	1.91	4	7.70			1	12.30	1	12.50		
	尾 張 旭 市	38	10.93	2	2.90	1	4.90	1	9.80				
	豊 明 市	24	6.37	4	7.80							1	4.50
	日 進 市	57	14.22	6	9.50	1	3.20			1	18.10		
	愛 西 市	1	0.15	2	4.30	2	10.60						
	清 須 市	57	11.19	3	3.80								
	北 名 古 屋 市	13	3.73										
	弥 富 市	14	3.94	1	1.40								
	あ ま 市	25	5.14	1	1.50								
	長 久 手 市	30	6.15	5	6.60	1	7.30						
	東 郷 町	27	8.64	2	2.20								
	豊 山 町					1	4.50						
大 治 町													
蟹 江 町	14	2.96	1	1.60	1	10.70							
飛 島 村	5	2.38											
小 計	972	266.48	108	182.90	35	210.00	16	564.80	6	145.40	1	4.50	
尾 張	一 宮 市	81	23.94	12	18.00	4	16.60	1	38.40	1	35.60		
	春 日 井 市	203	59.20	21	31.60	3	14.80	1	24.00	1	13.80	1	16.70
	犬 山 市	28	5.27	4	7.00	2	8.90						
	江 南 市	5	1.51	1	3.30					1	12.90		
	小 牧 市	69	17.70	10	18.90	2	10.60	1	28.20	1	11.60		
	稲 沢 市	30	10.43	1	1.40	2	7.80						
	岩 倉 市	13	3.29	2	3.90								
	口 町	11	2.15	3	2.90								
	扶 桑 町	6	1.42										
小 計	446	124.91	54	87.00	13	58.70	3	90.60	4	73.90	1	16.70	
知 多	半 田 市	43	10.77	7	11.00	3	29.30			1	26.70		
	常 滑 市	27	7.78	3	5.80			2	30.50	1	17.40		
	東 海 市	47	12.07	4	6.60	5	30.40	1	34.00				
	大 府 市	47	10.63	3	4.30			2	22.70				
	知 多 市	27	8.38	2	6.20	1	9.60			2	26.30		
	阿 久 比 町	16	5.06	1	1.20								
	東 浦 町	10	3.23	1	1.10	1	3.50	1	12.10				
	南 知 多 町	11	1.86									1	1.80
	美 浜 町	19	4.25					1	16.90	1	8.30		
武 豊 町	8	2.49					1	14.70					
小 計	255	66.52	21	36.20	10	72.80	8	130.90	5	78.70	1	1.80	
豊 田	豊 田 市	126	36.13	24	46.80	5	29.40	2	35.00	2	54.80		
	み よ し 市	28	8.01	5	10.50	3	24.20	1	70.40				
小 計	154	44.14	29	57.30	8	53.60	3	105.40	2	54.80			
西 三 河	岡 崎 市	104	29.05	17	30.10	2	8.90	2	59.10	1	28.90		
	碧 南 市	43	13.18	3	5.70	1	5.40	1	12.00				
	刈 谷 市	88	26.92	7	14.80			3	89.70	1	18.40		
	安 城 市	67	20.24	12	25.30	3	13.50			1	19.10		
	西 尾 市	30	7.98	6	9.00	2	11.20			1	18.40	1	16.00
	知 立 市	39	10.97	4	5.90								
	高 浜 市	15	4.29	1	2.50								
	幸 田 町	7	2.06	1	2.90	1	6.10						
小 計	393	114.69	51	96.20	9	45.10	6	160.80	4	84.80	1	16.00	
東 三 河	豊 橋 市	163	41.53	13	17.80	5	27.60	3	83.30	2	67.80		
	豊 川 市	74	20.87	10	14.40	2	10.30	1	25.10	2	32.40		
	蒲 郡 市	31	8.59	6	8.90	1	5.80						
	新 城 市	7	1.48										
	田 原 市	17	4.20					2	21.50	1	14.50		
小 計	292	76.67	29	41.10	8	43.70	6	129.90	5	114.70			
小 計 (名 古 屋 市 を 除 く)		1,888	512.99	217	369.50	56	327.20	30	685.40	23	478.40	4	39.00
合 計 (名 古 屋 市 を 含 む)		2,512	693.41	292	500.70	83	483.90	42	1,182.40	26	552.30	4	39.00

特殊公園		広域公園		計		緑地		墓園		合計		公園種別	市町村名
箇所	面積	箇所	面積	箇所	面積	箇所	面積	箇所	面積	箇所	面積		
8	63.70			749	1,102.92	46	1,659.50	2	202.90	797	2,965.32	名古屋	名古屋市
2	12.40			43	121.85	1	7.70	1	33.60	45	163.15	瀬戸	瀬戸市
				14	34.41	1	2.40			15	36.81	津島	津島市
				42	28.53	1	68.50	1	6.00	44	103.03	尾張旭	尾張旭市
1	1.00			30	19.67	1	12.20	1	5.80	32	37.67	豊明	豊明市
1	1.50			66	46.52	1	3.60			67	50.12	日進	日進市
				5	15.05	2	974.90			7	989.95	愛西	愛西市
				60	14.99	7	54.80			67	69.79	清須	清須市
				13	3.73	1	0.10			14	3.83	北名古屋	北名古屋市
				15	5.34	4	82.20			19	87.54	弥富	弥富市
				26	6.64					26	6.64	あま	あま市
1	1.10	1	194.20	38	215.35	5	13.00	1	7.40	44	235.75	長久手	長久手市
				29	10.84	6	24.90			35	35.74	東郷	東郷町
				1	4.50					1	4.50	豊山	豊山町
				16	15.26	2	5.30			18	20.56	大治	大治町
				5	2.38					5	2.38	蟹江	蟹江町
13	79.70	1	194.20	1,152	1,647.98	78	2,909.10	6	255.70	1,236	4,812.78	飛鳥	飛鳥村
1	3.30			100	135.84	2	639.50			102	775.34	小計	
2	19.00			232	179.10	14	135.20	1	79.60	247	393.90	一宮	一宮市
				34	21.17	6	52.00			40	73.17	春日井	春日井市
				7	17.71	1	168.00			8	185.71	犬山	犬山市
				83	87.00	3	36.50			86	123.50	江南	江南市
				33	19.63	2	222.60			35	242.23	小牧	小牧市
				15	7.19					15	7.19	稲沢	稲沢市
2	1.10			16	6.15	2	3.80	1	0.10	19	10.05	岩倉	岩倉市
				6	1.42	3	91.70			9	93.12	大口	大口町
5	23.40			526	475.21	33	1,349.30	2	79.70	561	1,904.21	扶桑	扶桑町
				54	77.77	2	4.40			56	82.17	小計	
				33	61.48			1	5.60	34	67.08	半田	半田市
3	1.20			60	84.27	6	72.10			66	156.37	常滑	常滑市
		1	37.40	53	75.03			1	12.20	54	87.23	東海	東海市
				32	50.48	2	1.50	1	16.40	35	68.38	大府	大府市
				17	6.26					17	6.26	知多	知多市
			14.10	13	34.03	1	0.20			14	34.23	阿久比	阿久比町
				12	3.66					12	3.66	東浦	東浦町
				21	29.45					21	29.45	南知多	南知多町
				9	17.19	1	0.30	1	7.60	11	25.09	美浜	美浜町
3	1.20	1	51.50	304	439.62	12	78.50	4	41.80	320	559.92	武豊	武豊町
1	8.30			160	210.43	12	450.00	1	39.80	173	700.23	小計	
				37	113.11	8	37.70			45	150.81	小	小市
1	8.30			197	323.54	20	487.70	1	39.80	218	851.04	みよし	みよし市
2	13.00	1	189.30	129	358.35	12	364.70	1	30.90	142	753.95	小計	
		1	82.60	49	118.88	5	7.00			54	125.88	岡崎	岡崎市
				99	149.82	1	47.20			100	197.02	碧南	碧南市
			57.30	83	135.44					83	135.44	刈谷	刈谷市
				40	62.58	2	74.80			42	137.38	安城	安城市
				43	16.87					43	16.87	西尾	西尾市
				16	6.79	1	2.70			17	9.49	知立	知立市
				9	11.06					9	11.06	高浜	高浜市
2	13.00	2	329.20	468	859.79	21	496.40	1	30.90	490	1,387.09	幸田	幸田町
1	0.40			187	238.43	12	416.20	1	6.50	200	661.13	小計	
		1	174.80	90	277.87	5	21.00			95	298.87	豊橋	豊橋市
				38	23.29					38	23.29	豊川	豊川市
		1	64.30	8	65.78					8	65.78	蒲郡	蒲郡市
				20	40.20	2	5.90			22	46.10	新城	新城市
1	0.40	2	239.10	343	645.57	19	443.10	1	6.50	363	1,095.17	田原	田原市
17	62.30	6	814.00	2,241	3,288.79	137	4,104.60	13	251.50	2,391	7,644.89	小計	小計(名古屋を除く)
25	126.00	6	814.00	2,990	4,391.71	183	5,764.10	15	454.40	3,188	10,610.21	合計	合計(名古屋を含む)

※複数の市町にまたがる公園の場合、面積の大きい市町において箇所数を計上する。

## 15. 風致地区指定状況

(R4年3月末現在)

都市計画区域名	市町村名	名 称	決定面積(ha)	当初都市計画決定	最終都市計画決定	備 考
名古屋	名古屋市	東 谷 山	247.0	S45.6.15	H18.3.15	
	"	小 幡	435.0	S45.6.15	R1.8.22	
	"	竜 泉 寺	45.0	S53.12.6	S61.4.14	
	"	天 白	60.0	S33.10.3	S53.12.6	
	"	勅 使 池	266.0	S45.6.15	R3.3.10	
	"	大 高	166.0	S17.3.13	H9.11.10	
	"	猪 高	66.2	S17.3.13	S53.12.6	
	"	八 事	317.0	S14.2.24	H30.8.27	
	"	名 古 屋 城	142.0	S14.2.24	S61.4.14	
	"	明 徳	21.2	S17.3.13	S45.6.15	
	"	牧 野 池	171.0	S17.3.13	S61.4.14	
	"	城 山	64.0	S14.2.24	R2.10.19	
	"	東 山	664.0	S14.2.24	H29.8.23	
	"	荒 池	77.0	S33.10.3	H22.3.5	
	"	相 生 山	123.4	S17.3.13	S45.6.15	
	"	熊 野	62.0	S45.6.15	H20.10.31	
	"	熱 田 神 宮	20.0	S31.8.11	S45.6.15	
	"	氷 上	40.0	S61.4.14	S61.4.14	
	津島市	天 王 川	13.0	S14.5.25	H22.12.24	
津 島 神 社		3.6	S14.5.25	H22.12.24		
知 多	東海市	東 海	59.0	S17.3.13	H30.1.9	
豊 田	豊田市	矢 作 台	56.7	S36.3.16	H16.5.18	
西 三 河	刈谷市	亀 城 跡	21.0	S12.4.9	H22.12.24	
	"	洲 原	251.6	S45.6.15	H22.12.24	
	岡崎市	六 名 城	23.6	S16.9.27	H30.9.5	
	"	竜 城	26.0	S16.9.27	R2.10.1	
	"	甲 山	15.9	S16.9.27	H22.12.24	
	"	大 樹 寺	12.7	S16.9.27	R1.9.11	
	"	天 神 山	47.8	S45.6.15	H30.9.5	
	"	村 積 山	103.4	S45.6.15	R1.9.11	
	"	日 影	60.6	S45.6.15	H29.7.27	
	"	龍 北	70.0	S45.6.15	H22.12.24	
	"	足 延	132.1	S45.6.15	H29.7.27	
	"	竜 宮	30.2	S16.9.27	R2.10.1	
	"	保 母	68.7	S45.6.15	H30.9.5	
	"	藤 川	78.1	S45.6.15	H29.7.27	
	"	竜 美	63.7	S45.6.15	H30.9.5	
	"	南 部	21.1	S16.9.27	R2.10.1	
	東 三 河	豊橋市	岩 屋	46.0	S11.6.19	H22.12.24
"		赤 岩	159.0	S16.9.27	H22.12.24	
"		石 卷 山	260.0	S61.9.24	H22.12.24	
"		葦 毛 橋	247.0	S61.9.24	H22.12.24	
"		今 橋	23.0	S61.9.24	H22.12.24	

	箇 所 数	面積(ha)
岡崎市	15	763.2
刈谷市	2	272.6
津島市	2	16.6
東海市	1	59.0
豊橋市	5	735.0
豊田市	1	56.7
名古屋市	18	2,986.8
計	44	4,889.9



## 16. 特別緑地保全地区指定状況

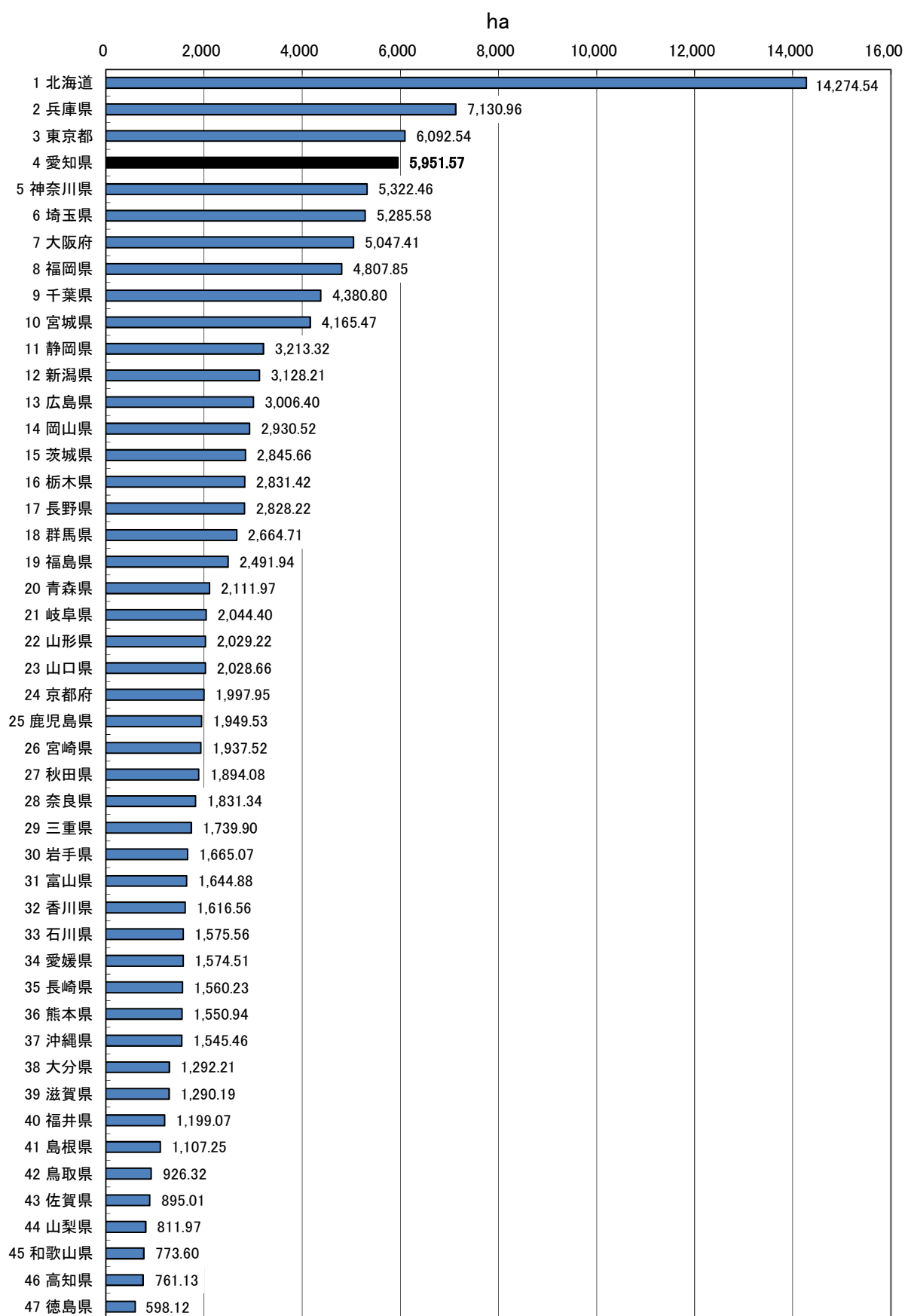
(R4年3月末現在)

都市計画 区域名	市町村名	名称	決定面積(ha)	当初都市 計画決定	最終都市 計画決定	備考
名古屋	名古屋市	片山	0.8	S55.11.25		
	"	徳川園	1.2	S55.11.25		
	"	伊奴	0.5	S55.11.25		
	"	七所社	0.5	S55.11.25		
	"	名古屋城	39.0	S55.11.25	H25.2.18	
	"	關之森八幡	0.6	S55.11.25		
	"	川原	1.1	S55.11.25		
	"	興正寺	12.5	S55.11.25		
	"	田光八幡	0.3	S55.11.25		
	"	熱田神宮	19.1	S55.11.25		
	"	高藏	1.7	S55.11.25		
	"	白鳥	0.5	S55.11.25		
	"	断夫山	1.5	S55.11.25		
	"	長良八劍	0.4	S55.11.25		
	"	篠原八幡	0.3	S55.11.25		
	"	熊野三社	0.4	S55.11.25	R1.12.6	
	"	呼統	2.6	S55.11.25	H22.3.5	
	"	桜田八幡	0.6	S55.11.25		
	"	竜泉寺	2.2	S55.11.25		
	"	大米森	3.0	S55.11.25		
	"	米塚	2.0	S55.11.25	H20.1.15	
	"	鷺津	6.1	S55.11.25		
	"	火上山	7.6	S55.11.25		
	"	桶狭間	2.0	S55.11.25		
	"	御幸山	2.2	S55.11.25		
	"	城山八幡	2.2	S57.12.27		
	"	八幡山	0.9	S57.12.27		
	"	無明洞	0.6	S57.12.27		
	"	七所神社	0.6	S57.12.27		
	"	喜多山	0.3	S57.12.27		
	"	熊野	11.0	S57.12.27	H25.8.30	
	"	成海神社	2.7	S57.12.27	R1.8.22	
	"	諏訪社	1.5	S57.12.27		
	"	丸根砦	0.2	S57.12.27		
	"	針名神社	2.6	S57.12.27		
	"	秋葉山	1.9	S57.12.27		
	"	見附	0.7	S59.2.24		
	"	木ヶ崎長母寺	1.7	S59.2.24		
	"	観音寺	0.3	S59.2.24		
	"	愛知県護国神社	1.3	S59.2.24		
	"	富士見ヶ丘	0.3	S59.2.24		
	"	山神社	0.3	S59.2.24		
	"	宝珠院	0.6	S59.2.24		
	"	星宮社	0.3	S59.2.24		
	"	貴船社	1.3	S59.2.24		
	"	日置神社	0.4	S61.2.17		
	"	御劔八劍	0.3	S61.2.17		
	"	国玉神社八劍	0.2	S61.2.17		
	"	築地神社	0.5	S61.2.17		
	"	桜神明社	0.4	S61.2.17		
	"	松蔭庵	0.6	S61.2.17		
	"	八竜	7.2	S61.2.17	H26.3.7	
	"	諏訪山諏訪社	1.0	S61.2.17		
	"	猪子石神明社	0.5	S61.2.17		
	"	島田神社	0.6	S61.2.17		
	"	丸山神明社	0.7	H2.9.28		
	"	福德八龍社	0.2	H2.9.28		
	"	栄生八幡	0.3	H2.9.28		
	"	日比津白山神社	0.3	H2.9.28		
	"	稲葉地神明社	0.2	H2.9.28		
	"	東栄八幡社	0.2	H2.9.28		
	"	本願寺八幡社	0.3	H2.9.28		
	"	前田白山社	0.2	H2.9.28		
	"	森孝八劍	0.2	H2.9.28		
	"	守山白山神社	0.5	H2.9.28		
	"	瀬古高傘神社	0.3	H2.9.28		
	"	野並八劍社	0.3	H2.9.28		
	"	平和公園南部	12.0	H15.2.25		
	"	東山公園天白溪湿地	13.0	H15.2.25		
	"	安田池	10.0	H15.2.25		
	"	平和が丘	8.2	H15.2.25		
	"	白毫寺	0.8	H22.3.5		
	"	細根	4.6	H29.2.22		
尾張	春日井市	高藏林	9.7	H16.10.29	H22.12.24	

	箇所数	面積(ha)
名古屋市	73	204.0
春日井市	1	9.7
計	74	213.7

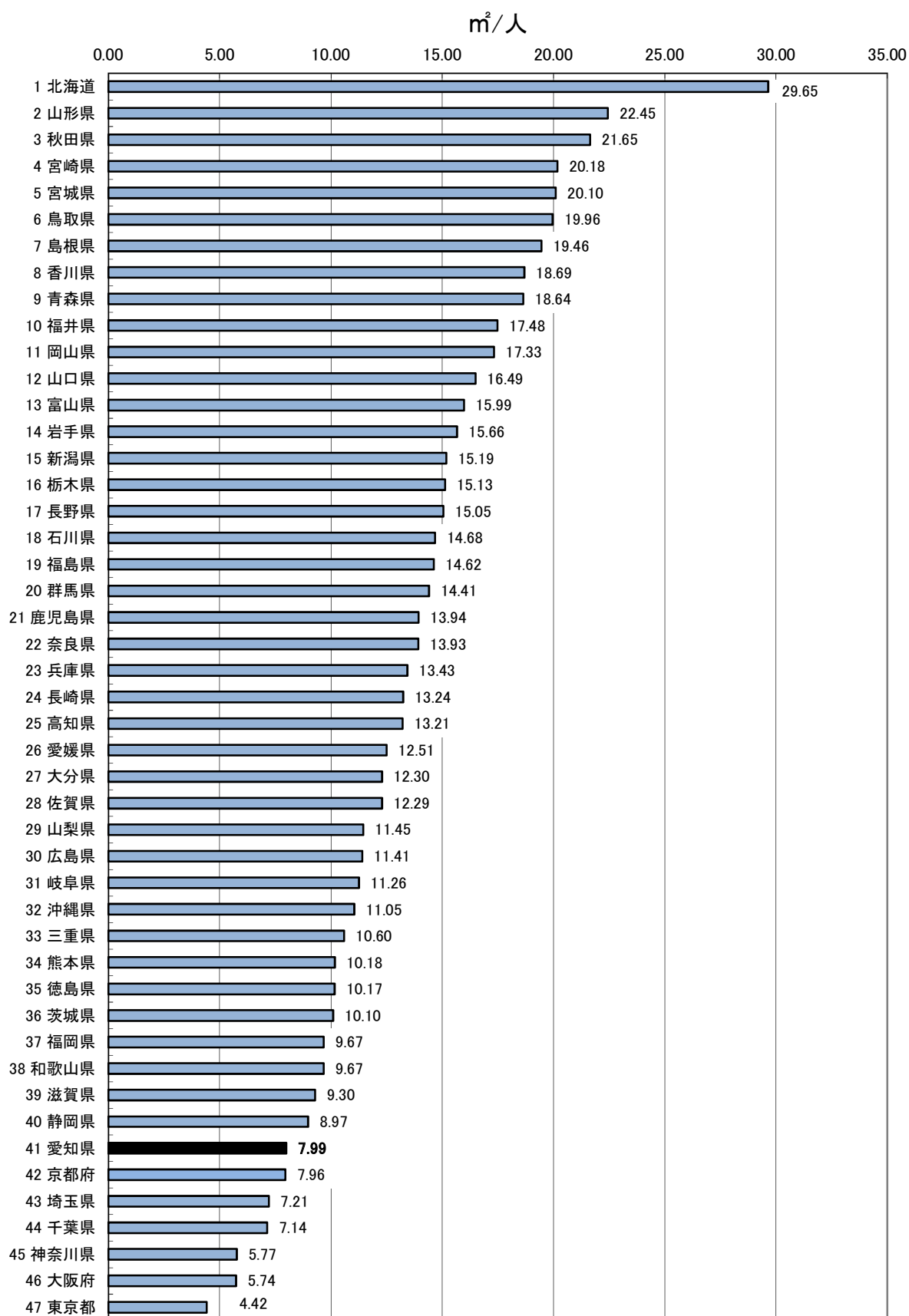
# 参 考 资 料

# 1. 令和3年度末都道府県別都市公園等面積現況



注) 市民緑地、特定地区公園(カントリーパーク)を含む。

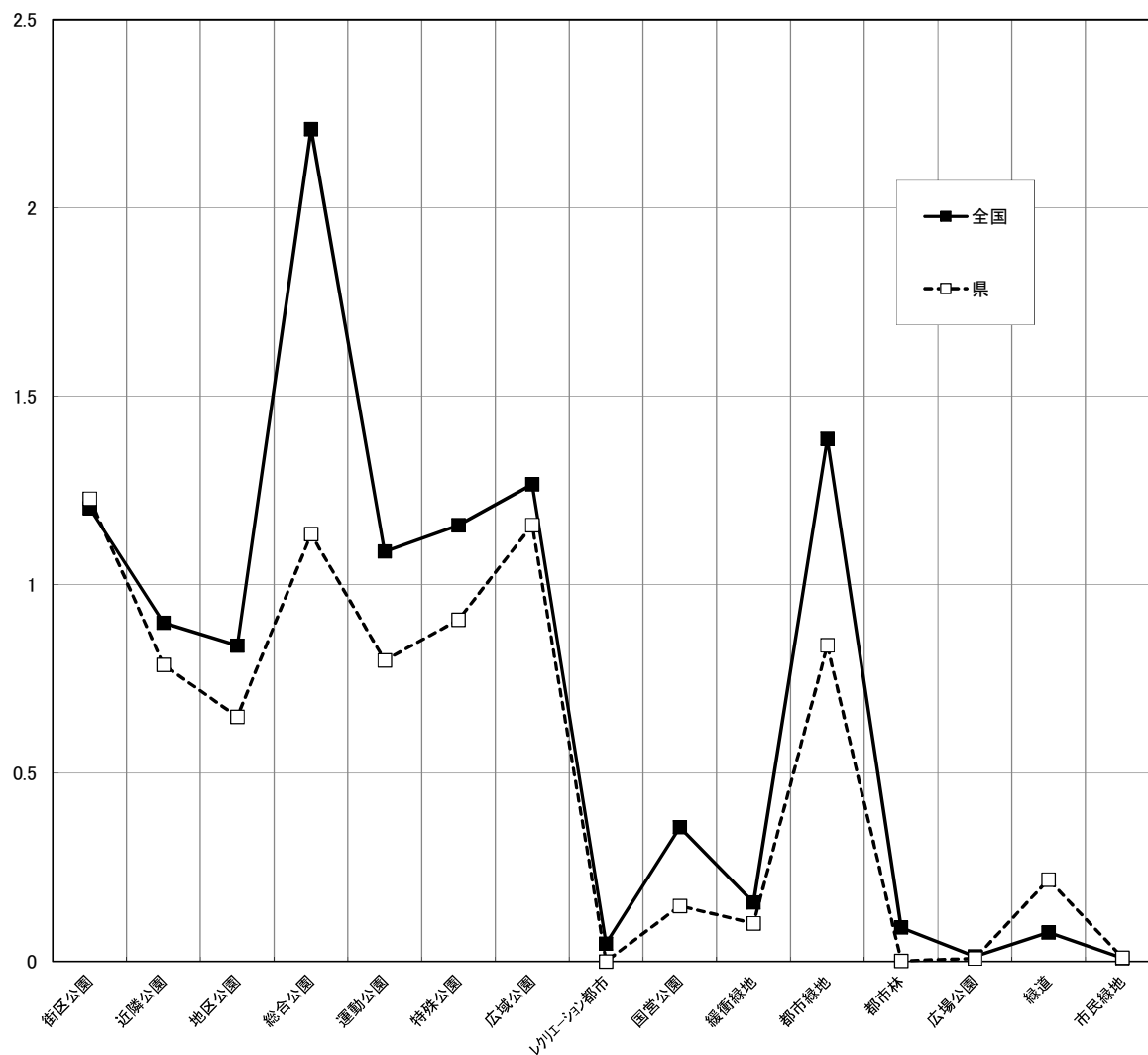
## 2. 令和3年度末都道府県別一人当たり都市公園等面積現況



注) 市民緑地、特定地区公園(カントリーパーク)を含む。

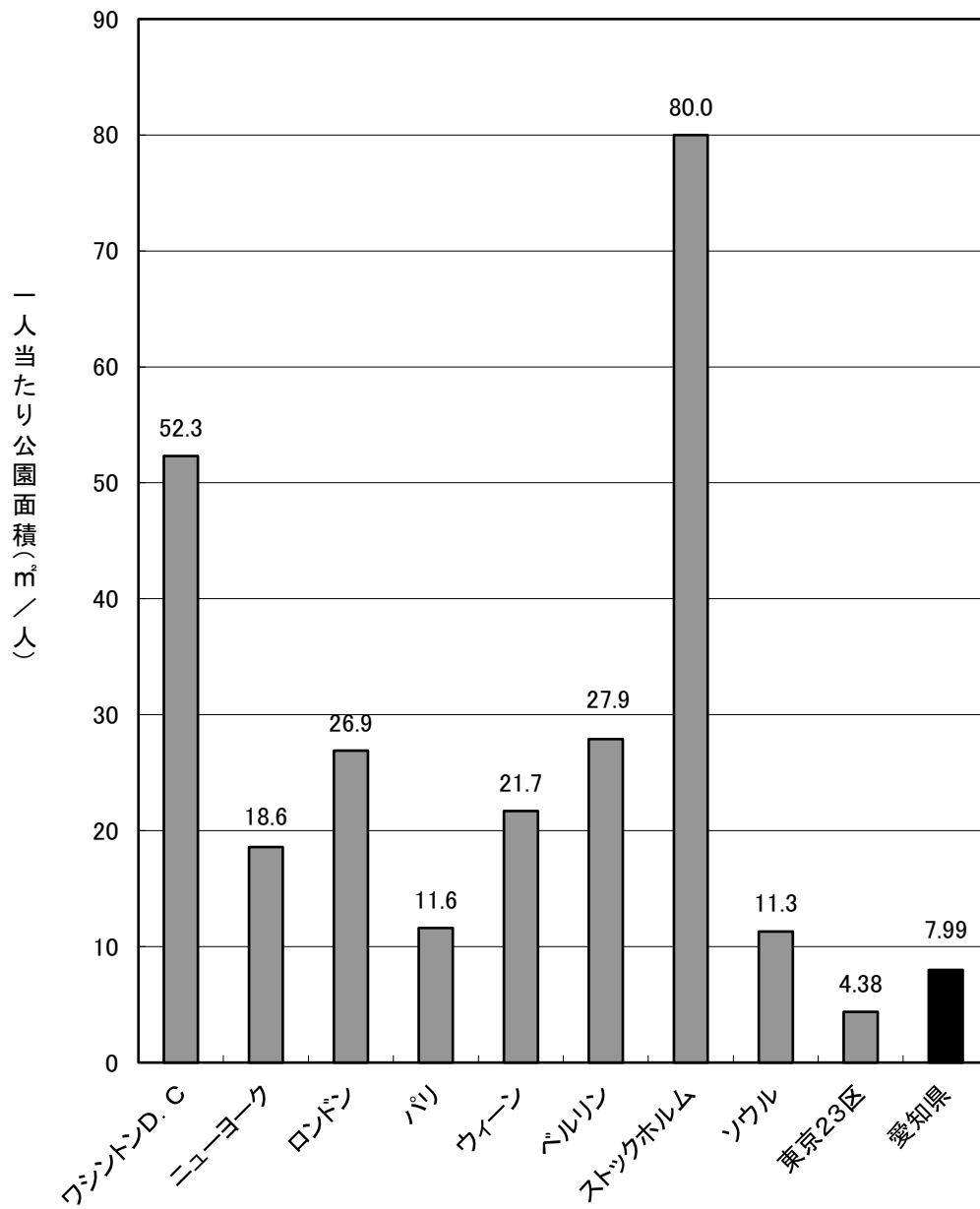
### 3. 令和3年度末都市公園種別別整備水準比較（一人当たり面積）

m<sup>2</sup>/人



	街区公園	近隣公園	地区公園	総合公園	運動公園	特殊公園	広域公園	レクリエーション都市	国営公園	緩衝緑地	都市緑地	都市林	広場公園	緑道	市民緑地	合計
全国	1.20	0.90	0.84	2.21	1.09	1.16	1.27	0.05	0.36	0.16	1.39	0.09	0.01	0.08	0.01	10.8
県	1.23	0.79	0.65	1.13	0.80	0.91	1.16	0.00	0.15	0.10	0.84	0.00	0.01	0.22	0.01	7.99

#### 4. 諸外国の都市における公園の現況 (m<sup>2</sup>/人)



※東京23区は都市公園以外の公園も含んでいます。

※外国については、「諸外国における公園・緑地の現況に関する調査 報告書」(H21年3月)

## 5. 公園緑地に関する制度の制定等の経緯

年号	
明治6年	○太政官布告第16号の布達「群衆遊観の場所に公園を設ける件」（公園制度のはじまり）
大正8年	○都市計画法（旧法）の公布（公園は都市計画施設として計画及び事業を執行、風致地区制度の創設）
大正13年	○帝都復興事業の実施（関東大震災復興区画整理において公共減歩で公園を生み出す手法が誕生）
昭和8年	○内務次官通達「都市計画調査資料及び計画標準に関する件」公園計画標準、土地区画整理設計標準等の制定
昭和14年	○公園事業に対する補助事業の創設
昭和15年	○都市計画法の改正（緑地が都市計画施設となる）
昭和23年	・公園事業に対する補助事業の再開、戦災復興事業
昭和29年	・土地区画整理法の公布（区画整理区域内の公園必置規定が法定化）
昭和31年	○都市公園法の公布（都市公園の設置標準、管理に関する基準等が定められる）
昭和38年	・北の丸公園（国民公園）を国営公園事業として整備着手
昭和43年	○都市計画法（新法）の公布（市街化調整区域の制度の創設、開発許可における公園緑地の必置規定等の制定） ・公害防止事業団による緩衝緑地整備事業の創設
昭和45年	・新全国総合開発計画を踏まえ、レクリエーション都市整備制度を創設
昭和47年	○都市公園等整備緊急措置法の公布（都市公園等整備五箇年計画を創設し都市公園整備の財源負担制度が確立）
昭和48年	○都市緑地保全法の公布（緑地保全地区制度の創設）
昭和49年	・生産緑地法の公布（民有緑地の活用と将来の公共施設用地の確保）
昭和51年	○都市公園法の一部改正（国営公園制度の創設、兼用工作物制度の創設） ○都市局長通達「都市公園等整備緊急措置法及び都市公園法の一部を改正する法律の施行について」（都市公園の設計指針） ・事務次官通達「都市緑化対策推進要綱」（都市公園の種別毎の緑化面積率等）
昭和52年	○都市局長通達「緑のマスタープラン策定の推進について」（緑のマスタープラン制度の整備）
昭和53年	○防災公園整備事業の創設（用地買収費用の補助対象率の拡大）
昭和55年	・カントリーパーク整備事業の創設
昭和56年	・公開緑地整備事業の創設 ○住宅・都市整備公団発足（都市基盤整備公団を経て現都市再生機構、財政投融资資金等による特定公園施設整備制度の創設）
昭和61年	・防災緑地緊急整備事業
昭和62年	・複合リゾートカントリー整備事業の創設
平成2年	・多機能交流拠点整備事業の創設
平成3年	・生産緑地法の一部改正（都市計画における農地の保全義務を明文化）
平成5年	・都市公園法施行令の一部改正（民間事業者の参入できる公園施設の範囲拡大）
平成6年	○緑の政策大綱の策定（緑の保全、創出、活用にかかる諸施策の基本目標） ○都市緑地保全法の改正（緑の基本計画制度の法制化、緑地保全地区制度）
平成7年	・緑化重点地区整備事業の創設 ・都市緑地保全法の改正（市民緑地制度、緑地管理機構制度、緑地協定制度）
平成11年	・都市公園法施行令の一部を改正する政令及び都市公園法施行規則の一部を改正する省令の制定（補助対象公園施設の拡充）
平成12年	・都市公園等統合補助事業の創設（地方公共団体がより裁量的に事業を執行できる統合的な補助金）
平成13年	・都市緑地保全法の改正（緑化施設整備計画認定制度を創設し、緑化施設を行政が支援） ・都市計画法施行令の一部を改正する政令の制定（風致地区指定の権限の委譲）
平成15年	・都市公園法施行令の一部改正（住区基幹公園の標準誘致距離規定廃止、公園施設、占用物件の弾力化） ○社会資本整備重点計画法の公布（都市公園等整備五箇年計画に代わり社会資本整備重点計画を策定） ・地方自治法の一部改正（指定管理者制度の導入）
平成16年	・都市緑地保全法の一部改正（緑化地域制度を創設し地域地区で緑化率を定義、都市緑地法への名称変更等） 「景観法」、「景観法の施行に伴う関係法律の整備等に関する法律」とあわせて「景観緑三法」成立 ・都市公園法の一部改正（第三者の設置管理する公園の許可、立体公園制度の創設、借地公園の整備の促進等）
平成18年	・高齢者、障害者等の移動等の円滑化の促進に関する法律の公布（都市公園移動等円滑化基準を省令で定める）
平成22年	○社会資本整備総合交付金の創設（国土交通省所管の個別補助金を交付金に一括）
平成24年	・都市公園法及び高齢者、障害者等の移動等の円滑化の促進に関する法律の一部改正 （地域主権改革第2次一括法に伴う都市公園の配置、規模、建ぺい率等の条例委任、移動円滑化基準の条例委任）
平成29年	・都市公園法の一部改正（Park-PFIの創設、都市公園の維持修繕基準の法令化等） ・都市緑地法の一部改正（緑地保全・緑化推進法人（みどり法人）制度の拡充、市民緑地認定制度の創設、緑化地域制度の改正等）

6. 県内市町村都市公園所管課一覽

都市計画 区域名	市町村名	担 当 課 名	電 話 番 号		FAX 番 号
			代 表	直 通	
名古屋	名古屋市	緑地管理課	052-961-1111	052-972-2470	052-972-4143
		緑地利活用課	〃	052-972-2489	052-972-4143
		緑地維持課	〃	052-972-2483	052-972-4143
		緑地事業課	〃	052-972-2493	052-972-4142
	瀬戸市	建設課	0561-82-7111	0561-88-2726	0561-88-2695
	津島市	都市整備課	0567-24-1111	0567-55-9687	0567-24-9010
	尾張旭市	公園農政課	0561-53-2111	0561-76-8161	0561-52-3339
	豊明市	都市計画課	0562-92-1111	0562-92-1114	0562-92-1141
	日進市	都市計画課	0561-73-7111	0561-73-3297	0561-73-1821
	愛西市	都市計画課	0567-26-8111	0567-55-7126	0567-26-1011
	清須市	都市計画課	052-400-2911		052-400-2963
	北名古屋市	都市整備課	0568-22-1111		0568-25-5533
	弥富市	都市整備課	0567-65-1111		0567-67-4011
	あま市	都市計画課	052-444-1001	052-441-7112	052-441-8387
	長久手市	みどりの推進課	0561-63-1111	0561-56-0552	0561-63-2100
	東郷町	都市計画課	0561-38-3111	0561-56-0747	0561-38-0066
豊山町	防災拠点推進室	0568-28-0001	0568-28-2463	0568-29-3151	
大治町	都市整備課	052-444-2711		052-443-4468	
蟹江町	まちづくり推進課	0567-95-1111		0567-95-9188	
飛島村	建設課	0567-52-1231	0567-97-3464	0567-52-2320	
尾 張	一宮市	公園緑地課	0586-28-8100	0586-28-8634	0586-73-9218
	春日井市	公園緑地課	0568-81-5111	0568-85-6281	0568-83-2960
	犬山市	土木管理課	0568-61-1800	0568-44-0334	0568-44-0366
	江南市	都市計画課	0587-54-1111		0587-56-5952
	小牧市	みどり公園課	0568-72-2101	0568-76-1191	0568-71-1481
	稲沢市	都市整備課	0587-32-1111	0587-32-1372	0587-32-1207
	岩倉市	都市整備課	0587-66-1111	0587-38-5814	0587-66-6100
	大口町	維持管理課	0587-95-1111	0587-95-1615	0587-95-1030
扶桑町	都市整備課	0587-93-1111		0587-93-2034	
知 多	半田市	都市計画課	0569-21-3111	0569-84-0665	0569-23-6061
	常滑市	都市計画課	0569-35-5111	0569-47-6122	0569-35-5642
	東海市	花と緑の推進課	052-603-2211		052-601-2707
	大府市	水緑公園課	0562-47-2111	0562-45-6236	0562-47-3347
	知多市	緑と花の推進課	0562-33-3151	0562-36-2673	0562-32-1010
	阿久比町	建設環境課	0569-48-1111		0569-49-0057
	東浦町	公園緑地課	0562-83-3111		0562-84-6422
	南知多町	建設課	0569-65-0711		0569-65-0694
	美浜町	都市整備課	0569-82-1111		0569-82-1208
武豊町	都市計画課	0569-72-1111	0569-72-1628	0569-73-0001	



令和5年4月1日現在

都市計画 区域名	市町村名	担当課名	電 話 番 号		FAX 番 号
			代 表	直 通	
豊田	豊 田 市	公園緑地つくる課	0565-31-1212	0565-34-6676	0565-34-4500
		公園緑地つかう課	0565-31-1212	0565-34-6621	0565-34-4500
	みよし市	公園緑地課	0561-32-2111	0561-32-8024	0561-34-4189
西三河	岡崎市	公園緑地課	0564-23-6000	0564-23-6399	0564-23-6559
	碧南市	都市整備課	0566-41-3311	0566-95-9909	0566-41-5412
	刈谷市	公園緑地課	0566-23-1111	0566-62-1023	0566-23-9331
	安城市	公園緑地課	0566-76-1111	0566-71-2244	0566-76-0066
	西尾市	公園緑地課	0563-56-2111	0563-65-2149	0563-54-6644
	知立市	都市計画課	0566-83-1111	0566-95-0157	0566-83-1141
	高浜市	土木グループ	0566-52-1111		0566-52-1110
	幸田町	都市計画課	0564-62-1111	0564-63-5124	0564-63-5129
東三河	豊橋市	公園緑地課	0532-51-2111	0532-51-2650	0532-56-1230
	豊川市	公園緑地課	0533-89-2111	0533-89-2176	0533-89-9570
	蒲郡市	都市計画課	0533-66-1111	0533-66-1141	0533-66-1193
	新城市	都市計画課	0536-23-1111	0536-23-7640	0536-23-7047
	田原市	街づくり推進課	0531-22-1111	0531-23-3523	0531-22-3811

令和3年度 愛知県都市公園現況

令和5年10月発行

愛知県都市・交通局都市基盤部公園緑地課

名古屋市中区三の丸三丁目1番2号

電話 (052) 954—6526

URL:<https://www.pref.aichi.jp/soshiki/koen/>