

## 第5回愛知県豚コレラ緊急対策会議次第

日 時:平成31年3月27日(水)

午前9時

場 所:本庁舎3階 特別会議室

1 議長あいさつ(愛知県知事)

2 議 題

(1) 瀬戸市の養豚農場における豚コレラの患畜の確定について

(2) 防疫方針について

(3) その他

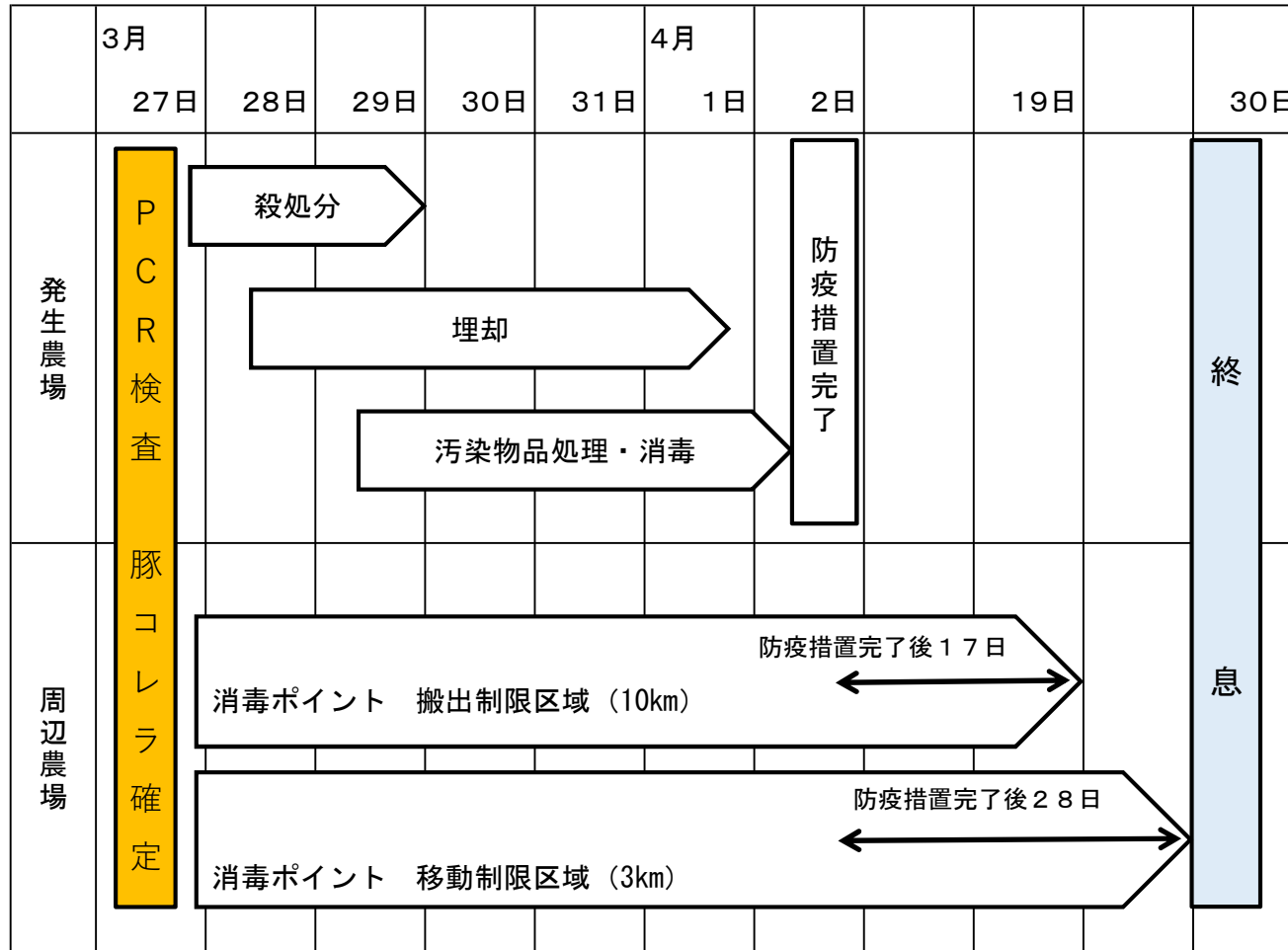
愛知県豚コレラ緊急対策会議名簿

職 名	氏 名	備 考
知 事	大 村 秀 章	議 長
副 知 事	森 岡 仙 太	副議長
副 知 事	石 原 君 雄	副議長
副 知 事	宮 本 悦 子	副議長
副 知 事	加 藤 慎 也	副議長
政 策 企 画 局 長	横 井 篤 史	
総 務 部 長	長 谷 川 洋	
総務部人事局長	齋 木 博 行	
振 興 部 長	野 村 知 宏	
県 民 文 化 部 長	鳥 居 保 博	
防 災 局 長	相 津 晴 洋	
環 境 部 長	森 田 利 洋	
健 康 福 祉 部 長	平 田 雅 也	
健 康 福 祉 部 保 健 医 療 局 長	松 本 一 年	
産 業 労 働 部 長	伊 藤 浩 行	
建 設 部 長	河 野 修 平	
会 計 管 理 者 兼 会 計 局 長	田 中 正 剛	
企 業 庁 長	松 井 圭 介	
教育委員会教育長	平 松 直 巳	
警 察 本 部 長	加 藤 達 也	
陸上自衛隊第10師団 第 10 通 信 大 隊 長	鈴 木 伸 弥	
農 林 水 産 部 長	高 橋 智 保	
農 林 水 産 部 農 林 基 盤 局 長	勝 又 久 幸	
農 林 水 産 部 次 長	澤 田 陽 一	

## 瀬戸市の養豚農場における豚コレラの患畜の確定について

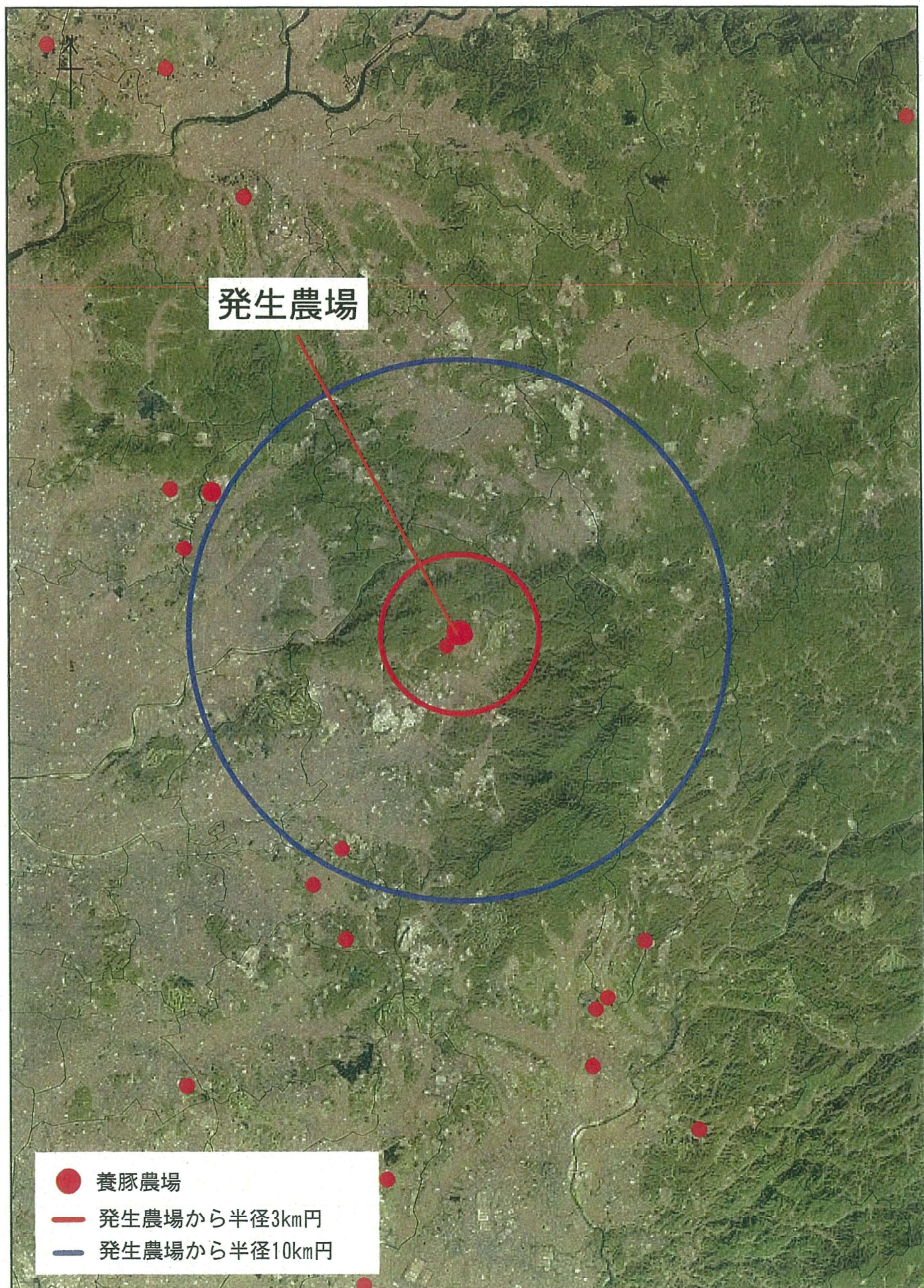
3月26日	<ul style="list-style-type: none"><li>・ 養豚農場から西部家畜保健衛生所に、飼育する肥育豚で死亡等の症状が見られる旨の通報あり</li><li>・ 西部家畜保健衛生所が農場に立入し、飼養する豚の血液採取及び死亡豚の検査材料を採取</li><li>・ 中央家畜保健衛生所へ検査材料を搬入し、豚コレラ検査の結果、陽性と判定</li><li>・ 国へ検査材料を送付</li></ul>
3月27日	<ul style="list-style-type: none"><li>・ 国の豚コレラ検査の結果、患畜確定</li></ul>
既に講じた措置	<ul style="list-style-type: none"><li>・ 出入り口の制限、消毒</li><li>・ 監視対象農場であり、すべての豚について、当該農場からの移動を制限済</li><li>・ 農場の出入り口を1か所に限定し、関係者以外の者の立入を禁止</li><li>・ 農場外への物品を搬出禁止</li></ul>

# 防疫方針



**【農場の飼養状況】**  
 所在地: 瀬戸市  
 飼養頭数: 4,140頭  
 ※農家への聞き取り頭数(3月26日)

# 発生農場（瀬戸市）の周辺農場等



8.8 km  
1:177,487

## 発生農場（瀬戸市）の位置図



【発生農場の位置関係図】



● 消毒ポイント（5カ所）

— 通行制限道路