

# 愛知県感染症情報

AICHI Infectious Diseases Weekly Report

2021年 25週 (6月4週 6/21~6/27)

愛知県感染症情報センター (愛知県衛生研究所内)

<https://www.pref.aichi.jp/eiseiken/kansen.html>

E-mail: [eiseiken@pref.aichi.lg.jp](mailto:eiseiken@pref.aichi.lg.jp)

連絡先: 052-910-5619 (企画情報部)

## 今週の内容

### ◇トピックス

新型コロナウイルス感染症、RSウイルス感染症

### ◇定点医療機関コメント

RSウイルス感染症、感染性胃腸炎、A群溶血性レンサ球菌感染症等

### ◇全数把握感染症発生状況 ( )内は件数。

結核(16)、新型コロナウイルス感染症 (459)、腸管出血性大腸菌感染症(3)、レジオネラ症(3)、アメーバ赤痢(1)、カルバペネム耐性腸内細菌科細菌感染症(3)、劇症型溶血性レンサ球菌感染症(2)、後天性免疫不全症候群(1)、侵襲性肺炎球菌感染症(1)、梅毒(9)、百日咳(1)

### ◇定点把握感染症報告数 (保健所別、年齢別)

○「グラフ総覧」は <https://www.pref.aichi.jp/eiseiken/2f/graph.pdf>

## トピックス

### ◆新型コロナウイルス感染症について (図1・2)【「愛知県まん延防止等重点措置」実施中】

6月17日、国において、6月20日まで延長されていた緊急事態宣言が解除され、まん延防止等重点措置への移行が決定されたことを受け、国の基本的対処方針等に基づき、本県における感染防止対策として、「愛知県まん延防止等重点措置」を実施しています。

県民の皆様には、

- 「① 不要不急の行動の自粛」
- 「② 県をまたぐ不要不急の移動自粛」
- 「③ 高齢者等への感染拡大の防止」
- 「④ 基本的な感染防止対策の徹底」

事業者の皆様には、

- 「⑤ 飲食店等に対する営業時間短縮等の要請」
- 「⑥ 飲食店等以外の営業時間短縮等の要請及び働きかけ」
- 「⑦ 業種別ガイドラインの遵守等」
- 「⑧ テレワークの徹底等」
- 「⑨ 職場クラスターを防ぐ感染防止対策」
- 「⑩ 屋外照明の夜間消灯」

その他

- 「⑪ イベントの開催制限等」
- 「⑫ 行事等での対策」
- 「⑬ 学校等での対応」

をお願いしています。

○まん延防止・第4波の終息に向け県民・事業者の皆様へのメッセージ

[https://www.pref.aichi.jp/uploaded/life/350687\\_1446223\\_misc.pdf](https://www.pref.aichi.jp/uploaded/life/350687_1446223_misc.pdf)

○愛知県まん延防止等重点措置 [https://www.pref.aichi.jp/uploaded/life/350687\\_1446224\\_misc.pdf](https://www.pref.aichi.jp/uploaded/life/350687_1446224_misc.pdf)

愛知県での患者 (6月27日報道発表日分まで) は、前週から459名増加し、累計は50,972名です。

○発生状況 <https://www.pref.aichi.jp/eiseiken/2f/covid19.xlsx>

### 【参考ページ】

新型コロナウイルス感染症 (COVID-19) 診療の手引き (第5版、5月26日改訂) <https://www.mhlw.go.jp/content/000785119.pdf>

新型コロナウイルス感染症について (厚生労働省) [https://www.mhlw.go.jp/stf/seisakunitsuite/bunya/0000164708\\_00001.html](https://www.mhlw.go.jp/stf/seisakunitsuite/bunya/0000164708_00001.html)

愛知県新型コロナウイルス感染症対策サイト (愛知県) <https://www.pref.aichi.jp/site/covid19-aichi/>

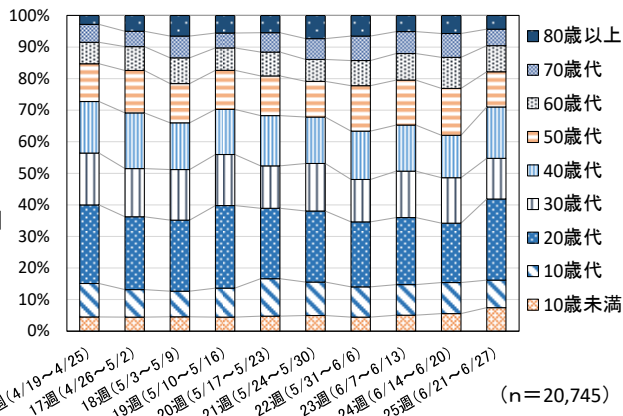


図1 愛知県における新型コロナウイルス感染症患者等の年齢構成割合

(16~25週別、4月19日から6月27日報道発表分まで)

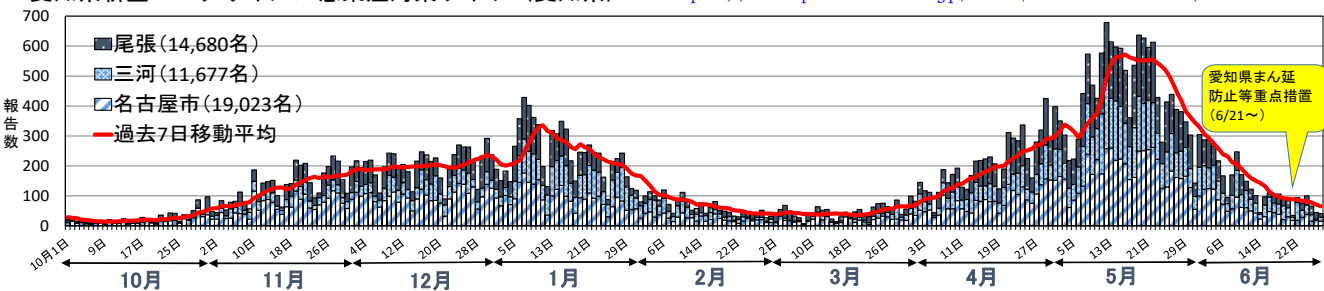


図2 愛知県における新型コロナウイルス感染症報告数(居住(県外等除く)地区別、10月1日から6月27日報道発表分まで)

### ◆RSウイルス感染症 (図3)

25週の定点当たり報告数は4.24と、2003年以降の最高値(2021年22週の4.22)を上回っています。24週713人→25週772人(1.08倍)で、2歳未満(0歳127人、1歳204人)の報告数が全体の42.9%を占めています。

【参考ページ】RSウイルス感染症が流行しています! (愛知県)

<https://www.pref.aichi.jp/soshiki/kansen-taisaku/0000016942.html>

RSウイルス感染症

<https://www.pref.aichi.jp/eiseiken/67f/rs.html>

IDWR 2021年第23号<注目すべき感染症>直近の新型コロナウイルス感染症およびRSウイルス感染症の状況 (国立感染症研究所)

<https://www.niid.go.jp/niid/ja/diseases/ka/corona-virus/2019-ncov/2487-idsc/idwr-topic/10470-idwrc-2123c.html>

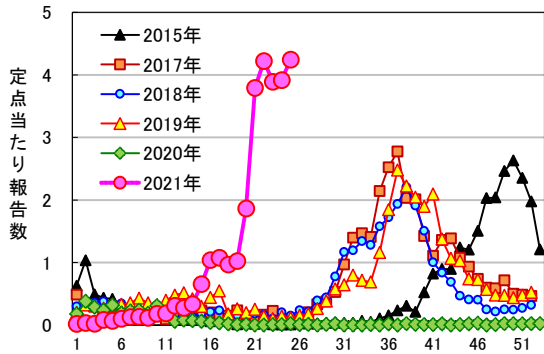


図3 RSウイルス感染症 週

定点医療機関コメント（名古屋市除く）

尾張西部地区

- 先週分から 9 歳女 感染性腸炎 カンピロバクター検出  
【一宮市 あさのこどもクリニック】
- RS ウイルス感染症の流行続いています。  
手足口病 1 名  
【江南市 みやぐちこどもクリニック】
- RS 30 例  
ヘルペス口内炎 1 例  
【岩倉市 医療法人なかよしこどもクリニック】
- 感染性腸炎と RS ウイルスが依然として流行っています。  
【扶桑町 医療法人 tsukushi つくしこどもクリニック】

尾張東部地区

- 溶連菌感染症、突発疹散発  
その他、目立った感染症はありません。  
【尾張旭市 医療法人誠和会佐伯小児科医院】
- 特に目立った感染を認めません。  
【南知多町 医療法人大岩医院】
- RS ウイルス感染症 3 名  
溶連菌感染症 2 名  
【大府市 まえはらこどもクリニック】
- 引き続き RS ウイルス感染症が多いです。  
【東海市 もしもしこどもクリニック】

西三河地区

- RSV(+) 1 歳男 1 歳女  
StrepA(+) 4 歳女  
【豊田市 星ヶ丘たなかこどもクリニック】
- 10 歳男 カンピロバクター  
【岡崎市 にいのみ小児科】
- 病原性大腸菌 O18 2 歳女  
RSV 感染症 3 例  
【岡崎市 花田こどもクリニック】
- 病原性大腸菌 O125(VT-) 2 歳女  
O1(VT-) 9 歳女  
【幸田町 とみた小児科】

東三河地区

- RS ウイルス流行中です。  
【豊橋市 医療法人こどもの国大谷小児科】
- サルモネラ O7 1 名  
【蒲郡市 畑川クリニック】

| 全数把握感染症発生状況（愛知県全体・保健所受理週別）2021年6月30日現在   |             |              |              |                |              |              |
|--|-------------|--------------|--------------|----------------|--------------|--------------|
| 一類～三類感染症、新型インフルエンザ等感染症   |             |              |              |                |              |              |
| ＜関連リンク＞ 届出基準 <a href="https://www.pref.aichi.jp/eiseiken/2f/todokedekijun210603.pdf">https://www.pref.aichi.jp/eiseiken/2f/todokedekijun210603.pdf</a> |             |              |              |                |              |              |
| ● 結核（二類感染症）  |             |              |              |                |              |              |
| 報告保健所  | 2021年25週報告数 |              |              | 2021年総計(1～25週) |              |              |
|  | 総数          | 喀痰塗抹検査陽性者数再掲 | 無症状病原体保有者数再掲 | 総数             | 喀痰塗抹検査陽性者数再掲 | 無症状病原体保有者数再掲 |
| 名古屋市   | 2           |              | 1            | 229            | 48           | 75           |
| 豊田市  | 1           |              |              | 20             | 4            | 6            |
| 豊橋市  |             |              |              | 41             | 8            | 19           |
| 岡崎市  |             |              |              | 11             | 1            | 4            |
| 一宮市※1  |             |              |              | 22             | 6            | 8            |
| 一宮※2   |             |              |              | 15             | 5            | 2            |
| 瀬戸   | 3           | 1            | 2            | 52             | 10           | 15           |
| 半田   | 1           | 1            |              | 15             | 4            | 5            |
| 春日井  |             |              |              | 46             | 12           | 11           |
| 豊川   |             |              |              | 17             | 2            | 3            |
| 津島   | 1           |              |              | 39             | 5            | 8            |
| 西尾   |             |              |              | 10             |              |              |
| 江南   | 1           |              |              | 15             | 8            | 1            |
| 新城   |             |              |              | 1              |              |              |
| 知多   | 3           |              | 2            | 28             | 4            | 8            |
| 清須※3   | 2           | 1            |              | 17             | 4            | 5            |
| 衣浦東部   | 2           |              | 1            | 36             | 4            | 12           |
| 合計   | 16          | 3            | 6            | 614            | 125          | 182          |

※1 2021年4月1日から一宮市中核市移行に伴い新設。

※2 2021年3月31日まで一宮市、稲沢市を所管。一宮市中核市移行に伴い廃止。

※3 2021年4月1日以降は稲沢市を所管に追加。

| ● 腸管出血性大腸菌感染症（三類感染症） |       |     |    |      |      |      |             |
|----------------------|-------|-----|----|------|------|------|-------------|
| 番号                   | 報告保健所 | 年齢  | 性別 | 発病月日 | 初診月日 | 診定月日 | 備考          |
| 1                    | 春日井   | 14歳 | 男  | 6/21 | 6/22 | 6/26 | O26、VT1(+)  |
| 2                    | 衣浦東部  | 25歳 | 男  | 6/15 | 6/17 | 6/18 | O26、VT1(+)  |
| 3                    | 衣浦東部  | 14歳 | 女  | 6/16 | 6/16 | 6/22 | O157、VT2(+) |

新型インフルエンザ等感染症

● 新型コロナウイルス感染症

| 報告数（25週：6月21日～6月27日 報道発表日） |       |      |      |      |      |      |      |      |       |       |
|----------------------------|-------|------|------|------|------|------|------|------|-------|-------|
| 居住地                        | 10歳未満 | 10歳代 | 20歳代 | 30歳代 | 40歳代 | 50歳代 | 60歳代 | 70歳代 | 80歳以上 | 総数    |
| 名古屋市                       | 13    | 10   | 49   | 21   | 18   | 11   | 14   | 6    | 10    | 152   |
| 豊橋市                        | 3     | 7    | 8    | 11   | 9    | 8    | 6    | 1    |       | 53    |
| 一宮市                        | 1     | 1    | 7    | 3    |      | 3    | 1    | 2    | 5     | 23    |
| 西尾市                        |       | 3    | 4    | 2    | 4    | 2    | 3    | 3    |       | 21    |
| 北名古屋市                      |       | 1    | 4    | 3    | 2    | 4    |      | 2    | 2     | 18    |
| 岡崎市                        | 1     | 1    | 3    | 2    | 3    | 2    | 4    | 1    | 1     | 18    |
| 安城市                        | 3     | 1    | 5    |      | 3    | 3    | 2    | 1    |       | 18    |
| 春日井市                       | 3     |      | 6    | 5    |      |      |      |      | 1     | 15    |
| 豊田市                        | 2     | 1    | 2    | 2    | 3    | 4    |      |      |       | 14    |
| 尾張旭市                       |       |      | 1    | 1    | 2    | 1    | 1    | 4    |       | 10    |
| 豊明市                        | 1     | 2    | 1    |      | 5    |      |      | 1    |       | 10    |
| あま市                        |       | 1    | 3    |      | 3    |      | 1    | 1    |       | 9     |
| 蒲郡市                        | 3     |      | 2    |      | 1    | 3    |      |      |       | 9     |
| 小牧市                        |       |      | 4    | 1    | 1    | 1    |      |      |       | 7     |
| 瀬戸市                        | 1     | 1    | 2    |      | 2    |      |      |      |       | 6     |
| 知立市                        | 2     | 1    |      | 1    | 2    |      |      |      |       | 6     |
| 豊川市                        |       | 1    | 1    | 2    | 1    |      | 1    |      |       | 6     |
| 東海市                        |       | 3    | 1    |      | 1    |      |      |      |       | 5     |
| 知多郡東浦町                     |       | 1    | 1    |      | 2    | 1    |      |      |       | 5     |
| 日進市                        |       |      | 2    |      | 2    |      |      |      |       | 4     |
| 長久手市                       |       |      |      |      | 1    | 1    | 1    |      | 1     | 4     |
| 大府市                        |       |      | 3    |      |      | 1    |      |      |       | 4     |
| 碧南市                        |       | 1    | 1    |      | 1    | 1    |      |      |       | 4     |
| 刈谷市                        |       | 1    | 2    | 1    |      |      |      |      |       | 4     |
| 田原市                        |       | 1    |      |      | 2    |      |      | 1    |       | 4     |
| 稲沢市                        |       |      | 1    |      |      | 1    | 1    |      |       | 3     |
| 岩倉市                        |       |      |      | 1    |      | 1    |      | 1    |       | 3     |
| 清須市                        |       |      | 1    |      | 2    |      |      |      |       | 3     |
| 愛西市                        |       | 1    | 1    |      | 1    |      |      |      |       | 3     |
| 額田郡幸田町                     | 1     |      |      | 2    |      |      |      |      |       | 3     |
| 江南市                        |       |      | 1    |      | 1    |      |      |      |       | 2     |
| 半田市                        |       |      |      | 1    |      | 1    |      |      |       | 2     |
| 高浜市                        |       |      |      |      | 1    | 1    |      |      |       | 2     |
| みよし市                       |       |      | 1    |      | 1    |      |      |      |       | 2     |
| 犬山市                        |       | 1    |      |      |      |      |      |      |       | 1     |
| 海部郡蟹江町                     |       |      | 1    |      |      |      |      |      |       | 1     |
| 常滑市                        |       |      |      |      | 1    |      |      |      |       | 1     |
| 知多市                        |       |      |      |      |      |      | 1    |      |       | 1     |
| 県外等                        |       |      |      |      |      | 1    | 2    |      |       | 3     |
| 合計                         | 34    | 40   | 118  | 59   | 75   | 51   | 38   | 24   | 20    | 459   |
| 24週（6/14～6/20）             | 35    | 62   | 119  | 91   | 85   | 94   | 62   | 48   | 36    | 632   |
| 23週（6/7～6/13）              | 53    | 103  | 225  | 156  | 154  | 151  | 89   | 74   | 54    | 1,059 |

・報告数（総数）の多い市町村から順に並べています。

| 四類・五類感染症（全数把握）（感染経路、感染地域は推定も含む）    |       |     |    |          |            |             |
|------------------------------------|-------|-----|----|----------|------------|-------------|
| <b>● レジオネラ症（四類感染症）</b>             |       |     |    |          |            |             |
| 番号                                 | 報告保健所 | 年齢  | 性別 | 病型       | 感染地域       |             |
| 1                                  | 名古屋市  | 85歳 | 女  | 肺炎型      | 不明         |             |
| 2                                  | 豊田市   | 58歳 | 男  | 肺炎型      | 不明         |             |
| 3                                  | 津島    | 65歳 | 男  | 肺炎型      | 国内         |             |
| <b>● アメーバ赤痢（五類感染症）</b>             |       |     |    |          |            |             |
| 番号                                 | 報告保健所 | 年齢  | 性別 | 病型       | 感染経路       | 感染地域        |
| 1                                  | 豊田市   | 68歳 | 男  | 腸管アメーバ症  | 不明         | 国内          |
| <b>● カルバペネム耐性腸内細菌科細菌感染症（五類感染症）</b> |       |     |    |          |            |             |
| 番号                                 | 報告保健所 | 年齢  | 性別 | 感染経路     | 感染地域       | 90日以内の海外渡航歴 |
| 1                                  | 豊田市   | 85歳 | 男  | 以前からの保菌  | 国内         | 無           |
| 2                                  | 江南    | 68歳 | 女  | その他      | 不明         | 無           |
| 3                                  | 清須    | 72歳 | 男  | 以前からの保菌  | 国内         | 無           |
| <b>● 劇症型溶血性レンサ球菌感染症（五類感染症）</b>     |       |     |    |          |            |             |
| 番号                                 | 報告保健所 | 年齢  | 性別 | 感染地域     |            |             |
| 1                                  | 名古屋市  | 30歳 | 女  | 国内       |            |             |
| 2                                  | 豊川    | 77歳 | 男  | 国内       |            |             |
| <b>● 後天性免疫不全症候群（五類感染症）</b>         |       |     |    |          |            |             |
| 番号                                 | 報告保健所 | 年齢  | 性別 | 病型       | 感染経路       | 感染地域        |
| 1                                  | 名古屋市  | 72歳 | 男  | 無症候性キャリア | 性的接触       | 国内          |
| <b>● 侵襲性肺炎球菌感染症（五類感染症）</b>         |       |     |    |          |            |             |
| 番号                                 | 報告保健所 | 年齢  | 性別 | 予防接種歴    | 感染地域       |             |
| 1                                  | 名古屋市  | 76歳 | 女  | 有        | 国内         |             |
| <b>● 梅毒（五類感染症）</b>                 |       |     |    |          |            |             |
| 番号                                 | 報告保健所 | 年齢  | 性別 | 病型       | 感染経路       | 感染地域        |
| 1                                  | 名古屋市  | 20歳 | 女  | 早期顕症     | 性的接触       | 国内          |
| 2                                  | 名古屋市  | 27歳 | 女  | 無症候      | 性的接触       | 国内          |
| 3                                  | 名古屋市  | 51歳 | 男  | 早期顕症     | 性的接触       | 国内          |
| 4                                  | 名古屋市  | 64歳 | 女  | 早期顕症     | 性的接触       | 国内          |
| 5                                  | 名古屋市  | 39歳 | 男  | 無症候      | 性的接触       | 国内          |
| 6                                  | 名古屋市  | 20歳 | 女  | 早期顕症     | 性的接触       | 国内          |
| 7                                  | 名古屋市  | 36歳 | 男  | 晩期顕症     | 性的接触       | 国内          |
| 8                                  | 一宮市   | 20歳 | 男  | 早期顕症     | 性的接触       | 国内          |
| 9                                  | 衣浦東部  | 48歳 | 男  | 早期顕症     | 性的接触       | 不明          |
| <b>● 百日咳（五類感染症）</b>                |       |     |    |          |            |             |
| 番号                                 | 報告保健所 | 年齢  | 性別 | 予防接種歴    | 感染経路・感染地域等 |             |
| 1                                  | 名古屋市  | 0歳  | 女  | 有（2回）    | 家族内感染      |             |

愛知県感染症情報

2021年25週(2021年6月21日～2021年6月27日)

愛知県衛生研究所

|                 | 定点数         |     |    |     |    |     | インフルエンザ定点  | 小児科定点         |       |                       |            |    |      |       |            |             | 眼科定点        |              | 基幹定点        |            |            |               |                               |   | 疑似症<br>定点              |   |
|-----------------|-------------|-----|----|-----|----|-----|--|---------------|-------|-----------------------|------------|----|------|-------|------------|-------------|-------------|--------------|-------------|------------|------------|---------------|-------------------------------|---|------------------------|---|
|                 | インフル<br>エンザ | 小児科 | 眼科 | STD | 基幹 | 疑似症 | インフル<br>エンザ<br>(鳥インフル<br>エンザ及び<br>新型インフル<br>エンザ等感<br>染症を除く。) | RSウイルス<br>感染症 | 咽頭結膜熱 | A群溶血性<br>レンサ球菌<br>咽頭炎 | 感染性胃腸<br>炎 | 水痘 | 手足口病 | 伝染性紅斑 | 突発性発し<br>ん | ヘルパンギ<br>ーナ | 流行性耳下<br>腺炎 | 急性出血性<br>結膜炎 | 流行性角結<br>膜炎 | 細菌性髄膜<br>炎 | 無菌性髄膜<br>炎 | マイコプラズ<br>マ肺炎 | クラミジア肺<br>炎<br>(オウム病を<br>除く。) | 感染性胃腸<br>炎<br>(病原体がロ<br>タウイルスで<br>あるものに<br>限る。) | インフル<br>エンザによ<br>る入院患者 | 厚法(※)第<br>14条第1項<br>に規定する<br>生労働省令<br>で定める疑<br>似症 |
| 愛知県<br>(保健所別)   |             |     |    |     |    |     |  |               |       |                       |            |    |      |       |            |             |             |              |             |            |            |               |                               |   |                        |   |
| 愛知県<br>(名古屋市含む) | 195         | 182 | 35 | 54  | 15 | 42  | 0  | 772           | 22    | 104                   | 489        | 9  | 7    | 1     | 45         | 8           | 6           | 1            | 2           | 1          | 0          | 0             | 0                             | 0   | 0                      | 0   |
| 総数<br>(名古屋市を除く) | 125         | 112 | 24 | 39  | 12 | 26  | 0  | 518           | 16    | 81                    | 341        | 5  | 4    | 0     | 31         | 0           | 5           | 1            | 1           | 1          | 0          | 0             | 0                             | 0   | 0                      | 0   |
| 名古屋市            | 70          | 70  | 11 | 15  | 3  | 16  |  | 254           | 6     | 23                    | 148        | 4  | 3    | 1     | 14         | 8           | 1           |              | 1           |            |            |               |                               |   |                        |   |
| 瀬戸              | 9           | 9   | 2  | 3   | 1  | 3   |  | 12            | 3     | 53                    | 24         | 1  | 1    |       | 2          |             |             |              | 1           |            |            |               |                               |   |                        |   |
| 津島              | 7           | 7   | 2  | 2   | 1  | 2   |  | 1             |       | 1                     | 43         |    |      |       | 6          |             |             |              |             | 1          |            |               |                               |   |                        |   |
| 清須              | 8           | 8   | 2  | 2   |    |     |  | 4             | 1     | 3                     | 14         |    |      |       | 2          |             |             |              |             |            |            |               |                               |   |                        |   |
| 一宮市             | 12          | 8   | 2  | 3   | 1  | 2   |  | 43            | 1     | 2                     | 17         |    |      |       | 2          |             |             | 1            |             |            |            |               |                               |   |                        |   |
| 春日井             | 9           | 9   | 2  | 3   | 1  | 3   |  | 99            |       | 1                     | 7          | 2  |      |       | 1          |             |             |              |             |            |            |               |                               |   |                        |   |
| 江南              | 6           | 6   | 1  | 2   |    | 2   |  | 56            |       | 12                    | 57         |    | 1    |       | 2          |             | 1           |              |             |            |            |               |                               |   |                        |   |
| 半田              | 6           | 6   | 1  | 2   | 1  | 1   |  | 12            |       | 1                     | 20         | 1  |      |       | 1          |             |             |              |             |            |            |               |                               |   |                        |   |
| 知多              | 7           | 7   | 2  | 2   |    | 3   |  | 32            | 1     | 5                     | 8          |    |      |       | 2          |             | 1           |              |             |            |            |               |                               |   |                        |   |
| 岡崎市             | 11          | 7   | 2  | 4   | 1  | 2   |  | 25            | 1     | 2                     | 40         |    |      |       | 5          |             | 2           |              |             |            |            |               |                               |   |                        |   |
| 衣浦東部            | 13          | 13  | 2  | 4   | 1  | 3   |  | 65            | 2     |                       | 13         | 1  | 2    |       | 4          |             |             |              |             |            |            |               |                               |   |                        |   |
| 西尾              | 5           | 5   | 1  | 2   | 1  |     |  | 7             |       |                       | 16         |    |      |       |            |             |             |              |             |            |            |               |                               |   |                        |   |
| 豊田市             | 9           | 9   | 2  | 4   | 1  | 2   |  | 13            |       | 1                     | 31         |    |      |       |            |             | 1           |              |             |            |            |               |                               |   |                        |   |
| 豊橋市             | 12          | 8   | 2  | 4   | 1  | 2   |  | 81            | 2     |                       | 37         |    |      |       | 2          |             |             |              |             |            |            |               |                               |   |                        |   |
| 豊川              | 9           | 8   | 1  | 2   | 1  | 1   |  | 65            | 5     |                       | 14         |    |      |       | 2          |             |             |              |             |            |            |               |                               |   |                        |   |
| 新城              | 2           | 2   |    |     | 1  |     |  | 3             |       |                       |            |    |      |       |            |             |             |              |             |            |            |               |                               |   |                        |   |

※感染症の予防及び感染症の患者に対する医療に関する法律

愛知県感染症情報

2021年25週(2021年6月21日～2021年6月27日)

愛知県衛生研究所

| 年齢階層<br>(名古屋市を除く) | インフルエンザ<br>定点  | 小児科定点     |       |               |        |    |      |       |        |         |         | 眼科定点     |         | 基幹定点   |        |           |                       |                                 |                | 疑似症<br>定点                         |
|-------------------|--|-----------|-------|---------------|--------|----|------|-------|--------|---------|---------|----------|---------|--------|--------|-----------|-----------------------|---------------------------------|----------------|-----------------------------------|
|                   | インフルエンザ<br>(鳥インフルエンザ<br>エンザ等感染症を除く。<br>～) 及び 新型インフル<br>エンザ | RSウイルス感染症 | 咽頭結膜熱 | A群溶血性レンサ球菌咽頭炎 | 感染性胃腸炎 | 水痘 | 手足口病 | 伝染性紅斑 | 突発性発しん | ヘルパンギーナ | 流行性耳下腺炎 | 急性出血性結膜炎 | 流行性角結膜炎 | 細菌性髄膜炎 | 無菌性髄膜炎 | マイコプラズマ肺炎 | クラミジア肺炎<br>(オウム病を除く。) | 感染性胃腸炎<br>(病原体がロタウイルスであるものに限る。) | インフルエンザによる入院患者 | 法(※)第14条第1項に規定する<br>厚生労働省令で定める疑似症 |
| 計                 | 0  | 518       | 16    | 81            | 341    | 5  | 4    | 0     | 31     | 0       | 5       | 1        | 1       | 1      | 0      | 0         | 0                     | 0                               | 0              | 0                                 |
| ～6ヶ月              |  | 48        |       |               | 3      |    |      |       |        |         |         |          |         |        |        |           |                       |                                 |                |                                   |
| ～12ヶ月             |  | 44        | 3     |               | 19     |    |      |       | 8      |         |         |          |         |        |        |           |                       |                                 |                |                                   |
| 0歳                |  |           |       |               |        |    |      |       |        |         |         |          |         |        |        |           |                       |                                 |                |                                   |
| 1歳                |  | 129       | 8     | 4             | 67     |    | 2    |       | 11     |         |         |          |         |        |        |           |                       |                                 |                |                                   |
| 2歳                |  | 125       | 2     | 16            | 51     | 2  | 1    |       | 5      |         | 1       |          |         |        |        |           |                       |                                 |                |                                   |
| 3歳                |  | 99        | 1     | 15            | 34     |    | 1    |       | 3      |         |         |          |         |        |        |           |                       |                                 |                |                                   |
| 4歳                |  | 52        | 2     | 9             | 24     | 2  |      |       | 4      |         |         |          |         |        |        |           |                       |                                 |                |                                   |
| 5歳                |  | 17        |       | 10            | 29     | 1  |      |       |        |         | 1       |          |         |        |        |           |                       |                                 |                |                                   |
| 6歳                |  | 2         |       | 4             | 13     |    |      |       |        |         | 1       |          |         |        |        |           |                       |                                 |                |                                   |
| 7歳                |  |           |       | 5             | 15     |    |      |       |        |         | 1       |          |         |        |        |           |                       |                                 |                |                                   |
| 8歳                |  |           |       | 3             | 9      |    |      |       |        |         |         |          |         |        |        |           |                       |                                 |                |                                   |
| 9歳                |  |           |       | 4             | 10     |    |      |       |        |         |         |          |         |        |        |           |                       |                                 |                |                                   |
| 5歳～9歳             |  |           |       |               |        |    |      |       |        |         |         |          |         |        |        |           |                       |                                 |                |                                   |
| 10歳～14歳           |  |           |       | 7             | 23     |    |      |       |        |         | 1       |          |         |        |        |           |                       |                                 |                |                                   |
| 15歳～19歳           |  |           |       |               | 5      |    |      |       |        |         |         |          |         |        |        |           |                       |                                 |                |                                   |
| 20歳～              |  | 2         |       | 4             | 39     |    |      |       |        |         |         |          | 1       |        |        |           |                       |                                 |                |                                   |
| 20歳～29歳           |  |           |       |               |        |    |      |       |        |         | 1       | 1        |         |        |        |           |                       |                                 |                |                                   |
| 30歳～39歳           |  |           |       |               |        |    |      |       |        |         |         |          |         |        |        |           |                       |                                 |                |                                   |
| 40歳～49歳           |  |           |       |               |        |    |      |       |        |         |         |          |         |        |        |           |                       |                                 |                |                                   |
| 50歳～59歳           |  |           |       |               |        |    |      |       |        |         |         |          |         |        |        |           |                       |                                 |                |                                   |
| 60歳～69歳           |  |           |       |               |        |    |      |       |        |         |         |          |         |        |        |           |                       |                                 |                |                                   |
| 70歳～              |  |           |       |               |        |    |      |       |        |         |         |          |         |        |        |           |                       |                                 |                |                                   |
| 70歳～79歳           |  |           |       |               |        |    |      |       |        |         |         |          |         |        |        |           |                       |                                 |                |                                   |
| 80歳以上             |  |           |       |               |        |    |      |       |        |         |         |          |         |        |        |           |                       |                                 |                |                                   |

※感染症の予防及び感染症の患者に対する医療に関する法律

# グラフ総覧

## 2021年25週(6月21日～6月27日)

愛知県(名古屋市データ含む)の1999年13週から2021年25週までの定点(基幹・インフルエンザ・小児科・眼科)当たり報告数のうち、本年を含む過去5年間及び特徴的に推移した年についてグラフ化したものです。

\*各疾病のグラフを個別に利用される場合は、衛生研究所ウェブサイトからExcelファイルをダウンロードしてください。

<https://www.pref.aichi.jp/eiseiken/2f/graph.zip> \*ExcelファイルはZIP圧縮してありますので適当な場所に解凍後ご利用ください。

