

# 愛知県感染症情報

AICHI Infectious Diseases Weekly Report

2022年47週（11月4週 11/21～11/27）

愛知県感染症情報センター（愛知県衛生研究所内）

<https://www.pref.aichi.jp/eiseiken/kansentop.html>

E-mail : [eiseiken@pref.aichi.lg.jp](mailto:eiseiken@pref.aichi.lg.jp)

連絡先 : 052-910-5619（企画情報部）

## 今週の内容

### ◇トピックス

新型コロナウイルス感染症、梅毒

### ◇定点医療機関コメント

新型コロナウイルス感染症、ヒトメタニューモウイルス感染症、感染性胃腸炎、A群溶血性レンサ球菌感染症等

### ◇全数把握感染症発生状況（）内は件数。

結核(19)、腸管出血性大腸菌感染症(2)、新型コロナウイルス感染症(45,744)、デング熱(2)、レジオネラ症(4)、アメーバ赤痢(1)、カルバペネム耐性腸内細菌科細菌感染症(3)、劇症型溶血性レンサ球菌感染症(3)、後天性免疫不全症候群(2)、侵襲性インフルエンザ菌感染症(1)、侵襲性肺炎球菌感染症(6)、梅毒(15)

### ◇定点把握感染症報告数（保健所別、年齢別）

○「グラフ総覧」は <https://www.pref.aichi.jp/eiseiken/2f/graph.pdf>

## トピックス

### ◆新型コロナウイルス感染症について（図1・2）

#### 【「嚴重警戒」での感染防止対策】

11月25日、国の「新型コロナウイルス感染症対策の基本的対処方針」が変更されたことを受け、本県の「『嚴重警戒』での感染防止対策」が12月1日、一部変更されました。

#### ○ 県民・事業者の皆様へのメッセージ

<https://www.pref.aichi.jp/site/covid19-aichi/covid19-aichi.html>

愛知県での感染者（11月27日報道発表日分まで）は、前週から45,744名増加し、累計は1,548,406名です。

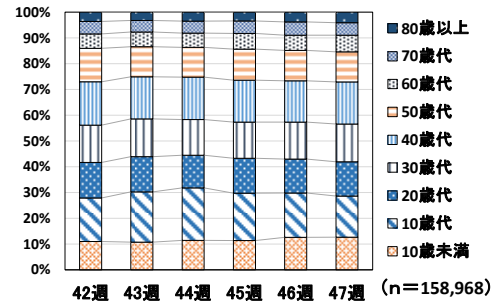


図1 愛知県における新型コロナウイルス感染者の年齢構成割合の推移（週別、42週から47週まで）

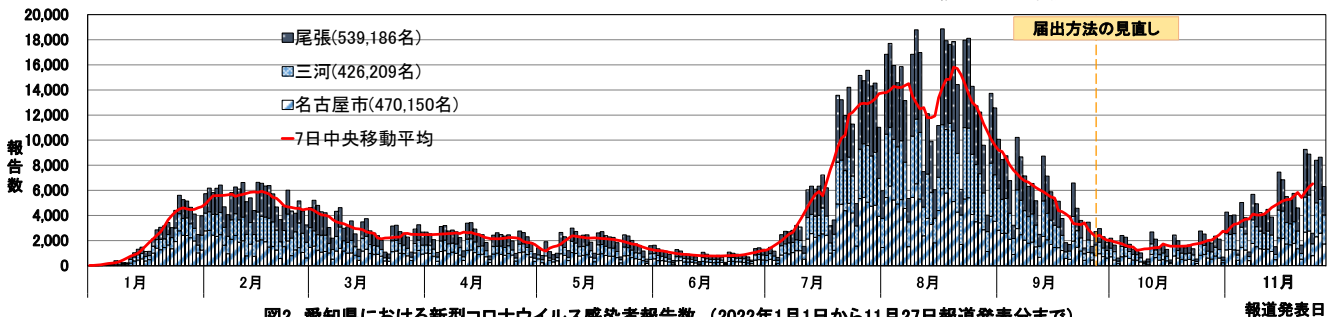


図2 愛知県における新型コロナウイルス感染者報告数（2022年1月1日から11月27日報道発表分まで）

### ◆梅毒について（図3・4）

愛知県の2022年47週までの累積報告数（診断週集計、11月30日現在）は666件（男452件、女214件）です。2021年47週までの累積報告数は378件（男259件、女119件）でした。全国の47週までの累積報告数は11,586件です（2021年総報告数は7,978件）。

#### 【参考ページ】梅毒とは（国立感染症研究所）（11月30日改訂）

<https://www.niid.go.jp/niid/ja/diseases/ha/syphilis.html>

IDWR 2022年第42号<注目すべき感染症>梅毒（国立感染症研究所）

<https://www.niid.go.jp/niid/ja/syphilis-m-3/syphilis-idwrc/11612-idwrc-2242.html>

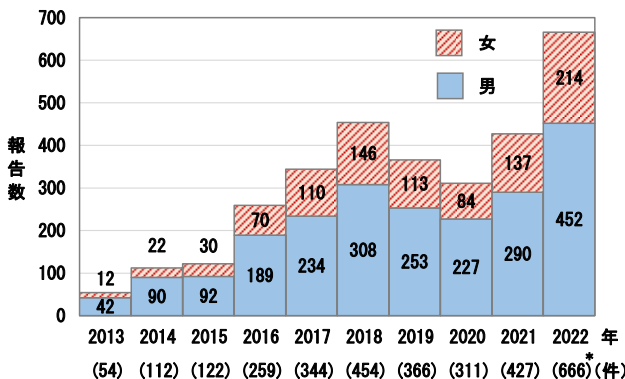


図3 梅毒の男女別報告数推移（愛知県、\* 2022年11月30日現在）

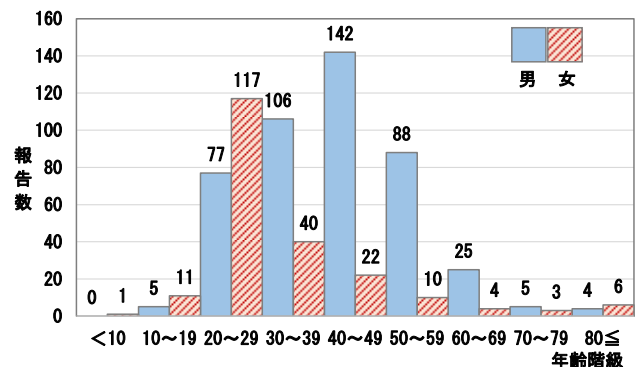


図4 梅毒の年齢階級別・性別報告数推移 2022年第1～47週（愛知県、2022年11月30日現在）

## 定点医療機関コメント（名古屋市除く）

### 尾張西部地区

- Covid-19 10人 未就学児1人、小中学生9人  
【一宮市 あさのこどもクリニック】
- Covid19 未就学児5名、小学生3名、大人2名  
【一宮市 さかたこどもクリニック】
- covid19 17名  
溶連菌感染症 2名  
水痘 1名（兄弟から感染）  
【江南市 みやぐちこどもクリニック】
- COVID-19 39例と増えています。  
手足口病まだ流行しています。  
【岩倉市 医療法人なかよしこどもクリニック】
- COVID-19 24件で先週32件より減りました。  
溶連菌21件と多かったです。  
溶連菌によるじんま疹や湿疹が目立ちました。  
【扶桑町 医療法人 tsukushi つくしこどもクリニック】
- 今週も胃腸かぜが若干多めです。  
【稲沢市 こどものお医者さんおがわクリニック】

### 尾張東部地区

- hMPV 入院例あり  
その他 目立った感染症なし  
COVID19 9名  
【尾張旭市 医療法人誠和会佐伯小児科医院】
- 胃腸炎が散見されます。  
【日進市 みやがわクリニック】
- hMPV 5人  
【小牧市 志水こどもクリニック】
- 感染性胃腸炎 5名  
【南知多町 医療法人大岩医院】
- 該当者なし  
【常滑市 常滑市民病院】
- 今週は0です  
【大府市 小児科内科児玉クリニック】
- コロナ 10歳未満男  
【大府市 まえはらこどもクリニック】

### 西三河地区

- hMPV (+) 2か月男  
StrepA (+) 5歳女  
【豊田市 星ヶ丘たなかこどもクリニック】
- コロナ 19人  
溶連菌 3歳男1名  
インフルエンザはいません。  
【岡崎市 花田こどもクリニック】
- 小児 COVID-19 32名  
【岡崎市 竜美ヶ丘小児科】
- hMPV 6歳男  
【岡崎市 にいのみ小児科】
- 2歳男 サルモネラO4  
【岡崎市 医療法人川島小児科水野医院】
- インフルエンザはいずれもA型  
【刈谷市 田和小児科医院】
- covid19 30人  
ヒトメタニューモ 1人  
【知立市 宮谷クリニック】
- 21歳女性 カンピロバクター  
【西尾市 山岸クリニック】

### 東三河地区

- コロナ感染症が増えています。  
【豊橋市 医療法人こどもの国大谷小児科】
- 8歳男 インフルエンザA 第1例目  
【豊橋市 医療法人野村小児科】

全数把握感染症発生状況（愛知県全体・保健所受理週別）2022年11月30日現在

一類～三類感染症

<関連リンク> 届出基準 [https://www.pref.aichi.jp/eiseiken/2f/todokedeki\\_jun210603.pdf](https://www.pref.aichi.jp/eiseiken/2f/todokedeki_jun210603.pdf)

● 結核（二類感染症）

| 報告保健所 | 2022年47週報告数 |                  |                  | 2022年総計(1～47週) |                  |                  |
|-------|-------------|------------------|------------------|----------------|------------------|------------------|
|       | 総数          | 喀痰塗抹検査<br>陽性者数再掲 | 無症状病原体<br>保有者数再掲 | 総数             | 喀痰塗抹検査<br>陽性者数再掲 | 無症状病原体<br>保有者数再掲 |
| 名古屋市  | 7           | 1                | 1                | 381            | 86               | 114              |
| 豊田市   | 1           |                  | 1                | 46             | 4                | 13               |
| 豊橋市   |             |                  |                  | 37             | 6                | 15               |
| 岡崎市   |             |                  |                  | 37             | 7                | 8                |
| 一宮市   |             |                  |                  | 48             | 7                | 25               |
| 瀬戸    |             |                  |                  | 53             | 12               | 15               |
| 半田    |             |                  |                  | 30             | 5                | 4                |
| 春日井   | 2           | 1                | 1                | 61             | 14               | 21               |
| 豊川    |             |                  |                  | 37             | 6                | 11               |
| 津島    |             |                  |                  | 42             | 4                | 12               |
| 西尾    | 3           | 1                | 1                | 21             | 3                | 8                |
| 江南    | 1           |                  |                  | 26             | 5                | 5                |
| 新城    | 1           |                  |                  | 3              |                  | 1                |
| 知多    |             |                  |                  | 48             | 8                | 20               |
| 清須    | 3           |                  |                  | 44             | 13               | 12               |
| 衣浦東部  | 1           |                  | 1                | 69             | 15               | 24               |
| 合計    | 19          | 3                | 5                | 983            | 195              | 308              |

● 腸管出血性大腸菌感染症（三類感染症）

| 番号 | 報告保健所 | 年齢  | 性別 | 発病月日  | 初診月日  | 診定月日  | 備考          |
|----|-------|-----|----|-------|-------|-------|-------------|
| 1  | 瀬戸    | 26歳 | 男  | 11/19 | 11/21 | 11/24 | O157、VT2(+) |
| 2  | 春日井   | 79歳 | 女  | 11/11 | 11/14 | 11/21 | O157、VT2(+) |

新型インフルエンザ等感染症

● 新型コロナウイルス感染症

| 報告数 (47週 : 11月21日~11月27日 報道発表日) |         |         |      |          |        |     |
|---------------------------------|---------|---------|------|----------|--------|-----|
| 保健所                             | 医療機関所在地 | 報告数     | 保健所  | 医療機関所在地  | 報告数    |     |
| 名古屋市                            | 名古屋市    | 13,392  | 西尾   | 西尾市      | 926    |     |
| 豊田市                             | 豊田市     | 2,599   |      | 額田郡幸田町   | 217    |     |
| 豊橋市                             | 豊橋市     | 1,989   | 江南   | 犬山市      | 399    |     |
| 岡崎市                             | 岡崎市     | 2,205   |      | 江南市      | 518    |     |
| 一宮市                             | 一宮市     | 2,249   |      | 岩倉市      | 377    |     |
| 瀬戸                              | 瀬戸市     | 815     |      | 丹羽郡大口町   | 261    |     |
|                                 | 尾張旭市    | 575     |      | 丹羽郡扶桑町   | 95     |     |
|                                 | 豊明市     | 421     | 新城   | 新城市      | 240    |     |
|                                 | 日進市     | 861     |      | 北設楽郡設楽町  | 12     |     |
| 長久手市                            | 542     | 北設楽郡東栄町 |      | 13       |        |     |
|                                 | 愛知郡東郷町  | 213     |      | 北設楽郡豊根村  | 5      |     |
| 半田                              | 半田市     | 624     | 知多   | 常滑市      | 462    |     |
|                                 | 知多郡阿久比町 | 232     |      | 東海市      | 721    |     |
|                                 | 知多郡東浦町  | 184     |      | 大府市      | 722    |     |
|                                 | 知多郡南知多町 | 0       |      | 知多市      | 321    |     |
|                                 |         | 知多郡美浜町  | 136  | 清須       | 稲沢市    | 822 |
|                                 |         | 知多郡武豊町  | 250  |          | 清須市    | 405 |
| 春日井                             | 春日井市    | 1,704   |      | 北名古屋市    | 690    |     |
|                                 | 小牧市     | 782     |      | 西春日井郡豊山町 | 53     |     |
| 豊川                              | 豊川市     | 1,361   | 衣浦東部 | 碧南市      | 583    |     |
|                                 | 蒲郡市     | 479     |      | 刈谷市      | 980    |     |
|                                 | 田原市     | 418     |      | 安城市      | 1,551  |     |
| 津島                              | 津島市     | 435     |      | 知立市      | 572    |     |
|                                 | 愛西市     | 207     |      | 高浜市      | 284    |     |
|                                 | 弥富市     | 551     |      | みよし市     | 322    |     |
|                                 | あま市     | 528     | 合計   |          | 45,744 |     |
|                                 | 海部郡大治町  | 173     |      |          |        |     |
|                                 | 海部郡蟹江町  | 219     |      |          |        |     |
|                                 | 海部郡飛島村  | 49      |      |          |        |     |

| 年代別 | 10歳未満 | 10歳代  | 20歳代  | 30歳代  | 40歳代  | 50歳代  | 60歳代  | 70歳代  | 80歳以上 | 不明 | 合計     |
|-----|-------|-------|-------|-------|-------|-------|-------|-------|-------|----|--------|
| 47週 | 5,813 | 7,295 | 6,071 | 6,704 | 7,489 | 5,329 | 2,947 | 2,233 | 1,861 | 2  | 45,744 |
| 46週 | 4,665 | 6,343 | 4,850 | 5,285 | 5,927 | 4,359 | 2,182 | 1,884 | 1,402 | 0  | 36,897 |
| 45週 | 3,223 | 5,210 | 3,833 | 3,959 | 4,612 | 3,401 | 1,729 | 1,364 | 970   | 0  | 28,301 |

**四類・五類感染症（全数把握）（感染経路、感染地域は推定も含む）**

● **デング熱（四類感染症）**

| 番号 | 報告保健所 | 年齢  | 性別 | 病型   | 感染地域 |
|----|-------|-----|----|------|------|
| 1  | 豊田市   | 36歳 | 男  | デング熱 | インド  |
| 2  | 知多    | 22歳 | 男  | デング熱 | ベトナム |

● **レジオネラ症（四類感染症）**

| 番号 | 報告保健所 | 年齢  | 性別 | 病型        | 感染地域 |
|----|-------|-----|----|-----------|------|
| 1  | 名古屋市  | 64歳 | 男  | 肺炎型       | 国内   |
| 2  | 豊田市   | 95歳 | 女  | 肺炎型       | 国内   |
| 3  | 一宮市   | 75歳 | 男  | 肺炎型       | 国内   |
| 4  | 瀬戸    | 84歳 | 女  | 無症状病原体保有者 | 国内   |

● **アメーバ赤痢（五類感染症）**

| 番号 | 報告保健所 | 年齢  | 性別 | 病型      | 感染経路 | 感染地域 |
|----|-------|-----|----|---------|------|------|
| 1  | 知多    | 44歳 | 男  | 腸管アメーバ症 | 不明   | 国内   |

● **カルバペネム耐性腸内細菌科細菌感染症（五類感染症）**

| 番号 | 報告保健所 | 年齢  | 性別 | 感染経路    | 感染地域 | 90日以内の海外渡航歴 |
|----|-------|-----|----|---------|------|-------------|
| 1  | 名古屋市  | 68歳 | 男  | 不明      | 国内   | 無           |
| 2  | 名古屋市  | 80歳 | 男  | 以前からの保菌 | 国内   | 無           |
| 3  | 春日井   | 23歳 | 男  | 以前からの保菌 | 国内   | 無           |

● **劇症型溶血性レンサ球菌感染症（五類感染症）**

| 番号 | 報告保健所 | 年齢  | 性別 | 感染地域 |
|----|-------|-----|----|------|
| 1  | 豊橋市   | 86歳 | 女  | 国内   |
| 2  | 瀬戸    | 69歳 | 女  | 国内   |
| 3  | 清須    | 87歳 | 男  | 国内   |

● **後天性免疫不全症候群（五類感染症）**

| 番号 | 報告保健所 | 年齢  | 性別 | 病型       | 感染経路 | 感染地域 |
|----|-------|-----|----|----------|------|------|
| 1  | 名古屋市  | 48歳 | 男  | 無症候性キャリア | 性的接触 | 国内   |
| 2  | 豊田市   | 45歳 | 男  | 無症候性キャリア | 性的接触 | タイ   |

● **侵襲性インフルエンザ菌感染症（五類感染症）**

| 番号 | 報告保健所 | 年齢 | 性別 | 予防接種歴    | 感染地域 |
|----|-------|----|----|----------|------|
| 1  | 名古屋市  | 4歳 | 男  | 有（追加接種有） | 国内   |

● **侵襲性肺炎球菌感染症（五類感染症）**

| 番号 | 報告保健所 | 年齢  | 性別 | 予防接種歴 | 感染地域 |
|----|-------|-----|----|-------|------|
| 1  | 名古屋市  | 87歳 | 女  | 不明    | 国内   |
| 2  | 豊橋市   | 83歳 | 女  | 有     | 不明   |
| 3  | 瀬戸    | 79歳 | 女  | 不明    | 国内   |
| 4  | 春日井   | 86歳 | 女  | 不明    | 国内   |
| 5  | 江南    | 88歳 | 男  | 無     | 国内   |
| 6  | 知多    | 59歳 | 女  | 無     | 不明   |

| ● 梅毒（五類感染症） |       |     |    |      |      |      |
|-------------|-------|-----|----|------|------|------|
| 番号          | 報告保健所 | 年齢  | 性別 | 病型   | 感染経路 | 感染地域 |
| 1           | 名古屋市  | 32歳 | 女  | 早期顕症 | 性的接触 | 国内   |
| 2           | 名古屋市  | 21歳 | 女  | 無症候  | 性的接触 | 国内   |
| 3           | 名古屋市  | 28歳 | 男  | 早期顕症 | 性的接触 | 国内   |
| 4           | 名古屋市  | 47歳 | 男  | 早期顕症 | 性的接触 | 国内   |
| 5           | 名古屋市  | 27歳 | 男  | 早期顕症 | 不明   | 不明   |
| 6           | 豊田市   | 34歳 | 男  | 早期顕症 | 性的接触 | 国内   |
| 7           | 豊橋市   | 46歳 | 男  | 早期顕症 | 不明   | 不明   |
| 8           | 岡崎市   | 43歳 | 男  | 早期顕症 | 性的接触 | 国内   |
| 9           | 一宮市   | 40歳 | 男  | 早期顕症 | 性的接触 | 不明   |
| 10          | 一宮市   | 33歳 | 男  | 早期顕症 | 性的接触 | 国内   |
| 11          | 瀬戸    | 38歳 | 男  | 早期顕症 | 性的接触 | 国内   |
| 12          | 瀬戸    | 38歳 | 男  | 早期顕症 | 性的接触 | 国内   |
| 13          | 半田    | 47歳 | 男  | 早期顕症 | 不明   | 不明   |
| 14          | 知多    | 47歳 | 男  | 早期顕症 | 不明   | 不明   |
| 15          | 衣浦東部  | 20歳 | 男  | 無症候  | 性的接触 | 国内   |

愛知県感染症情報

2022年47週(2022年11月21日～2022年11月27日)

愛知県衛生研究所

|                 | 定点数         |     |    |     |    |     | インフルエンザ定点  | 小児科定点             |           |                           |            |    |          |           |            | 眼科定点        |             | 基幹定点             |                 |            |            |                   |                               | 疑似症<br>定点                                       |                            |  |
|-----------------|-------------|-----|----|-----|----|-----|--|-------------------|-----------|---------------------------|------------|----|----------|-----------|------------|-------------|-------------|------------------|-----------------|------------|------------|-------------------|-------------------------------|---|----------------------------|--|
|                 | インフル<br>エンザ | 小児科 | 眼科 | STD | 基幹 | 疑似症 | インフル<br>エンザ<br>(鳥インフル<br>エンザ及び<br>新型インフル<br>エンザ等感<br>染症を除く。) | RS<br>ウイルス感<br>染症 | 咽頭結<br>膜熱 | A群溶血<br>性レンサ<br>球菌咽頭<br>炎 | 感染性<br>胃腸炎 | 水痘 | 手足口<br>病 | 伝染性<br>紅斑 | 突発性<br>発しん | ヘルパ<br>ンギーナ | 流行性<br>耳下腺炎 | 急性出<br>血性結<br>膜炎 | 流行性<br>角結膜<br>炎 | 細菌性<br>髄膜炎 | 無菌性<br>髄膜炎 | マイコ<br>プラズマ<br>肺炎 | クラミ<br>ジア肺炎<br>(オウム<br>病を除く。) | 感染性<br>胃腸炎<br>(病原体が<br>ロタウイル<br>スであるも<br>のに限る。) | インフル<br>エンザに<br>よる入院<br>患者 | 厚法(※)<br>生(※)第<br>14条第1<br>項に規定<br>する<br>労働省令<br>で定める<br>疑似症 |
| 愛知県<br>(保健所別)   |             |     |    |     |    |     |  |                   |           |                           |            |    |          |           |            |             |             |                  |                 |            |            |                   |                               |   |                            |  |
| 愛知県<br>(名古屋市含む) | 195         | 182 | 35 | 54  | 15 | 42  | 14   | 10                | 5         | 69                        | 441        | 10 | 34       | 0         | 39         | 4           | 5           | 0                | 2               | 2          | 0          | 0                 | 0                             | 0   | 0                          | 0  |
| 総数<br>(名古屋市を除く) | 125         | 112 | 24 | 39  | 12 | 26  | 11   | 7                 | 1         | 59                        | 326        | 6  | 18       | 0         | 34         | 2           | 2           | 0                | 2               | 2          | 0          | 0                 | 0                             | 0   | 0                          | 0  |
| 名古屋市            | 70          | 70  | 11 | 15  | 3  | 16  | 3  | 3                 | 4         | 10                        | 115        | 4  | 16       |           | 5          | 2           | 3           |                  |                 |            |            |                   |                               |   |                            |  |
| 瀬戸              | 9           | 9   | 2  | 3   | 1  | 3   | 1  |                   |           | 11                        | 23         |    |          |           | 1          |             | 1           |                  |                 |            |            |                   |                               |   |                            |  |
| 津島              | 7           | 7   | 2  | 2   | 1  | 2   |  |                   |           | 5                         | 65         |    | 3        |           |            | 1           |             |                  | 2               |            |            |                   |                               |   |                            |  |
| 清須              | 8           | 8   | 2  | 2   |    |     | 1  |                   |           | 1                         | 25         |    |          |           | 2          |             |             | 1                |                 |            |            |                   |                               |   |                            |  |
| 一宮市             | 12          | 8   | 2  | 3   | 1  | 2   | 1  |                   |           | 4                         | 15         |    |          |           | 2          |             |             |                  |                 |            |            |                   |                               |   |                            |  |
| 春日井             | 9           | 9   | 2  | 3   | 1  | 3   | 1  |                   |           | 2                         | 16         | 1  | 2        |           | 3          |             |             |                  |                 |            |            |                   |                               |   |                            |  |
| 江南              | 6           | 6   | 1  | 2   |    | 2   | 1  |                   |           | 23                        | 18         | 1  | 1        |           | 9          | 1           |             |                  |                 |            |            |                   |                               |   |                            |  |
| 半田              | 6           | 6   | 1  | 2   | 1  | 1   |  |                   |           |                           | 22         |    |          |           | 3          |             |             |                  |                 |            |            |                   |                               |   |                            |  |
| 知多              | 7           | 7   | 2  | 2   |    | 3   |  |                   | 1         |                           | 4          | 1  |          |           |            |             |             |                  |                 |            |            |                   |                               |   |                            |  |
| 岡崎市             | 11          | 7   | 2  | 4   | 1  | 2   |  |                   |           | 4                         | 34         |    |          |           | 3          |             |             |                  |                 |            |            |                   |                               |   |                            |  |
| 衣浦東部            | 13          | 13  | 2  | 4   | 1  | 3   | 4  | 2                 |           | 1                         | 19         | 2  | 2        |           | 1          |             |             | 1                |                 |            |            |                   |                               |   |                            |  |
| 西尾              | 5           | 5   | 1  | 2   | 1  |     |  |                   |           |                           | 23         |    | 2        |           | 2          |             |             |                  |                 |            |            |                   |                               |   |                            |  |
| 豊田市             | 9           | 9   | 2  | 4   | 1  | 2   |  | 2                 |           | 4                         | 23         | 1  | 1        |           | 2          |             |             |                  |                 |            |            |                   |                               |   |                            |  |
| 豊橋市             | 12          | 8   | 2  | 4   | 1  | 2   | 2  | 1                 |           | 1                         | 29         |    | 7        |           | 5          | 1           |             |                  |                 |            |            |                   |                               |   |                            |  |
| 豊川              | 9           | 8   | 1  | 2   | 1  | 1   |  | 2                 |           | 3                         | 10         |    |          |           | 1          |             |             |                  |                 |            |            |                   |                               |   |                            |  |
| 新城              | 2           | 2   |    |     | 1  |     |  |                   |           |                           |            |    |          |           |            |             |             |                  |                 |            |            |                   |                               |   |                            |  |

※感染症の予防及び感染症の患者に対する医療に関する法律

愛知県感染症情報

2022年47週(2022年11月21日～2022年11月27日)

愛知県衛生研究所

| 年齢階層<br>(名古屋市を除く) | インフルエンザ<br>定点                                | 小児科定点     |       |               |        |    |      |       |        |         |         | 眼科定点     |         | 基幹定点   |        |           |                       |                                     |                | 疑似症<br>定点                         |
|-------------------|--|-----------|-------|---------------|--------|----|------|-------|--------|---------|---------|----------|---------|--------|--------|-----------|-----------------------|-------------------------------------|----------------|-----------------------------------|
|                   | インフルエンザ<br>(鳥インフルエンザ及び<br>新型インフルエンザ等感染症を除く。) | RSウイルス感染症 | 咽頭結膜熱 | A群溶血性レンサ球菌咽頭炎 | 感染性胃腸炎 | 水痘 | 手足口病 | 伝染性紅斑 | 突発性発しん | ヘルパンギーナ | 流行性耳下腺炎 | 急性出血性結膜炎 | 流行性角結膜炎 | 細菌性髄膜炎 | 無菌性髄膜炎 | マイコプラズマ肺炎 | クラミジア肺炎<br>(オウム病を除く。) | 感染性胃腸炎<br>(病原体がロタウイルスであるものに<br>限る。) | インフルエンザによる入院患者 | 法(※)第14条第1項に規定する<br>厚生労働省令で定める疑似症 |
| 計                 | 11   | 7         | 1     | 59            | 326    | 6  | 18   | 0     | 34     | 2       | 2       | 0        | 2       | 2      | 0      | 0         | 0                     | 0                                   | 0              | 0                                 |
| ～6ヶ月              |  | 1         |       | 1             | 5      |    |      |       |        |         |         |          |         |        |        |           |                       |                                     |                |                                   |
| ～12ヶ月             |  |           |       | 2             | 16     | 1  | 1    |       | 9      |         |         |          |         |        |        |           |                       |                                     |                |                                   |
| 0歳                |  |           |       |               |        |    |      |       |        |         |         |          |         |        |        |           |                       |                                     |                |                                   |
| 1歳                |  | 3         |       | 1             | 49     |    | 5    |       | 22     |         |         |          |         |        |        |           |                       |                                     |                |                                   |
| 2歳                | 1  | 1         |       | 4             | 46     | 1  | 4    |       | 2      | 1       |         |          |         |        |        |           |                       |                                     |                |                                   |
| 3歳                | 1  | 2         |       | 8             | 27     |    | 3    |       | 1      | 1       |         |          |         |        |        |           |                       |                                     |                |                                   |
| 4歳                |  |           |       | 3             | 29     |    | 1    |       |        |         | 1       |          |         |        |        |           |                       |                                     |                |                                   |
| 5歳                | 1  |           | 1     | 5             | 19     | 1  | 1    |       |        |         |         |          |         |        |        |           |                       |                                     |                |                                   |
| 6歳                | 2  |           |       | 8             | 21     | 1  | 2    |       |        |         |         |          |         |        |        |           |                       |                                     |                |                                   |
| 7歳                |  |           |       | 5             | 15     | 1  |      |       |        |         |         |          |         |        |        |           |                       |                                     |                |                                   |
| 8歳                | 2  |           |       | 2             | 18     |    |      |       |        |         |         |          |         |        |        |           |                       |                                     |                |                                   |
| 9歳                |  |           |       | 4             | 11     |    |      |       |        |         | 1       |          |         |        |        |           |                       |                                     |                |                                   |
| 5歳～9歳             |  |           |       |               |        |    |      |       |        |         |         |          |         |        |        |           |                       |                                     |                |                                   |
| 10歳～14歳           | 2  |           |       | 12            | 32     | 1  |      |       |        |         |         |          |         |        |        |           |                       |                                     |                |                                   |
| 15歳～19歳           |  |           |       | 2             | 8      |    | 1    |       |        |         |         |          |         |        |        |           |                       |                                     |                |                                   |
| 20歳～              |  |           |       | 2             | 30     |    |      |       |        |         |         |          |         | 2      |        |           |                       |                                     |                |                                   |
| 20歳～29歳           |  |           |       |               |        |    |      |       |        |         |         | 1        |         |        |        |           |                       |                                     |                |                                   |
| 30歳～39歳           |  |           |       |               |        |    |      |       |        |         |         | 1        |         |        |        |           |                       |                                     |                |                                   |
| 40歳～49歳           | 1  |           |       |               |        |    |      |       |        |         |         |          |         |        |        |           |                       |                                     |                |                                   |
| 50歳～59歳           |  |           |       |               |        |    |      |       |        |         |         |          |         |        |        |           |                       |                                     |                |                                   |
| 60歳～69歳           | 1  |           |       |               |        |    |      |       |        |         |         |          |         |        |        |           |                       |                                     |                |                                   |
| 70歳～              |  |           |       |               |        |    |      |       |        |         |         |          |         |        |        |           |                       |                                     |                |                                   |
| 70歳～79歳           |  |           |       |               |        |    |      |       |        |         |         |          |         |        |        |           |                       |                                     |                |                                   |
| 80歳以上             |  |           |       |               |        |    |      |       |        |         |         |          |         |        |        |           |                       |                                     |                |                                   |

※感染症の予防及び感染症の患者に対する医療に関する法律



# グラフ総覧

2022年47週(11月21日～11月27日)

愛知県(名古屋市データ含む)の1999年13週から2022年47週までの定点(基幹・インフルエンザ・小児科・眼科)当たり報告数のうち、本年を含む過去5年間及び特徴的に推移した年についてグラフ化したものです。

\*各疾病のグラフを個別に利用される場合は、衛生研究所ウェブサイトからExcelファイルをダウンロードしてください。

<https://www.pref.aichi.jp/eiseiken/2f/graph.zip> \*ExcelファイルはZIP圧縮してありますので適当な場所に解凍後ご利用ください。

