

愛知県感染症情報

AICHI Infectious Diseases Weekly Report

2024年21週 (5月4週 5/20~5/26)

愛知県感染症情報センター (愛知県衛生研究所内)

<https://www.pref.aichi.jp/eiseiken/kansentop.html>

E-mail: eiseiken@pref.aichi.lg.jp

連絡先: 052-910-5619 (企画情報部)

今週の内容

◇トピックス

手足口病、A群溶血性レンサ球菌咽頭炎、RSウイルス感染症、咽頭結膜熱、後天性免疫不全症候群

◇定点医療機関コメント

A群溶血性レンサ球菌感染症、手足口病、COVID-19、インフルエンザ、感染性胃腸炎等

◇全数把握感染症発生状況 ()内は件数。

結核(19)、細菌性赤痢(1)、腸管出血性大腸菌感染症(1)、E型肝炎(1)、デング熱(2)、日本紅斑熱(1)、レジオネラ症(1)、カルバペネム耐性腸内細菌目細菌感染症(3)、急性脳炎(2)、劇症型溶血性レンサ球菌感染症(4)、侵襲性インフルエンザ菌感染症(1)、侵襲性肺炎球菌感染症(7)、水痘(入院例に限る。)(2)、梅毒(17)

◇定点把握感染症報告数 (保健所別・年齢別)

○「グラフ総覧」は <https://www.pref.aichi.jp/eiseiken/2f/graph.pdf>

トピックス

◆ 手足口病 (図1)

21週の定点当たり報告数は1.82、20週153人→21週331人(2.16倍)です。

◆ A群溶血性レンサ球菌咽頭炎 (図2)

21週の定点当たり報告数は3.69、20週727人→21週671人(0.92倍)です。

【参考ページ】A群溶血性レンサ球菌咽頭炎について

https://www.pref.aichi.jp/eiseiken/67f/a_youren.html

◆ RSウイルス感染症

21週の定点当たり報告数は1.54、20週196人→21週281人(1.43倍)で、3歳未満(0歳91人、1歳86人、2歳44人)の報告が全体の78.6%を占めています。

【参考ページ】RSウイルス感染症

<https://www.pref.aichi.jp/eiseiken/67f/rs.html>

◆ 咽頭結膜熱

21週の定点当たり報告数は0.43、20週50人→21週79人(1.58倍)です。

◆ 後天性免疫不全症候群 (図3)

愛知県の2024年21週までの累積報告数(5月29日現在)は20件(男19件、女1件)です。2023年21週までの累積報告数は36件(男35件、女1件)、2023年総報告数は85件(男80件、女5件)でした。

6月1日から6月7日は「HIV検査普及週間」です。「休日HIV即日検査」が実施されます。

【参考ページ】「HIV検査普及週間」に「休日HIV即日検査」を実施します(愛知県)

<https://www.pref.aichi.jp/press-release/hiv-test-popularization-week2024.html>

エイズエイズインフォメーション(愛知県)

<https://www.pref.aichi.jp/soshiki/kansen-taisaku/aids-nettop.html>

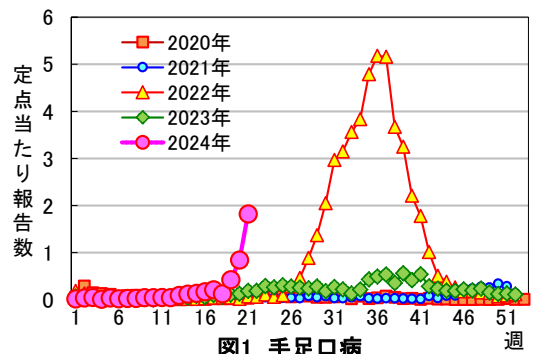


図1 手足口病

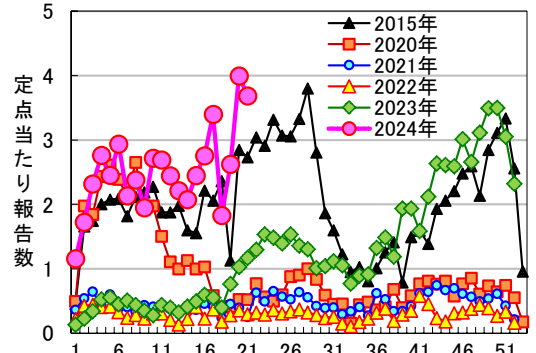


図2 A群溶血性レンサ球菌咽頭炎

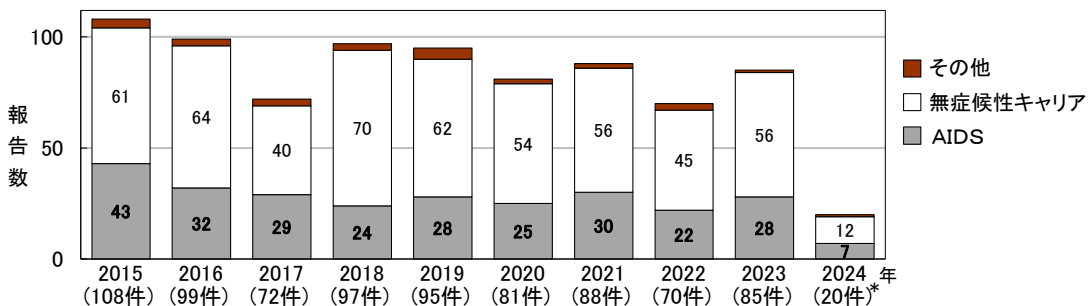


図3 後天性免疫不全症候群の年別・病型別報告数

(愛知県、診断週集計、*2024年は5月29日現在)

定点医療機関コメント（名古屋市除く）

尾張西部地区

- 先週分から
12歳男 カンピロバクター検出
【一宮市 あさのこどもクリニック】
- covid-19 1名(0歳、父から感染)、溶連菌感染症 6名、手足口病 5名、アデノウイルス感染症 2名。
発熱が持続する症例多いです。
【江南市 みやぐちこどもクリニック】
- RS 8例、GAS 4例、手足口病 5例と増えてきました。ヘルパンギーナ 3例、Adeno 1例。
インフル、COVID19はありません。
【岩倉市 医療法人なかよしこどもクリニック】
- COVID-19が1名でした。インフルエンザは0。その他溶連菌が40名とかなり増えました。手足口病も30名で増えました。
【扶桑町 医療法人 tsukushi つくしこどもクリニック】
- インフルエンザ なし
手足口病 3例(1歳、2歳)
【犬山市 くわばらクリニック】
- 胃腸カゼ(2名) 5歳女、成人男性
【清須市 丹羽医院】

尾張東部地区

- インフルエンザ
男 B 1名
【瀬戸市 公立陶生病院】
- COVID-19 3名(全て成人)
溶連菌散発
その他 突発性発疹症等
【尾張旭市 医療法人誠和会佐伯小児科医院】
- 溶連菌 7例
手足口病 2例
【春日井市 朝宮こどもクリニック】
- COVID-19 2名
感染性胃腸炎 3名
マイコプラズマ肺炎 1名
【南知多町 医療法人大岩医院】
- 該当者なし
【常滑市 常滑市民病院】
- 溶連菌感染症が多い
ヘルパンギーナ 1人
【大府市 みどりの森クリニック】

西三河地区

- 病原大腸菌O1 4歳女
【豊田市 すくすくこどもクリニック】
- マイコプラズマ
女 10歳、8歳
男 6歳、11歳
いずれもPCR(+)うち3例は耐性変異あり
GAS、手足口病も増加中
【岡崎市 花田こどもクリニック】
- インフルエンザはすべてA型
【岡崎市 竜美ヶ丘小児科】
- COVID-19 3名
【岡崎市 医療法人永坂内科医院】
- ヒトメタニューモウイルス 0人
【知立市 宮谷クリニック】

東三河地区

特にコメントはいただいておりません。

全数把握感染症発生状況（愛知県全体・保健所受理週別）2024年5月29日現在						
一類～三類感染症						
<関連リンク> 届出基準 https://www.pref.aichi.jp/eiseiken/2f/todokedeki_jyun230925.pdf						
● 結核（二類感染症）						
報告保健所	2024年21週報告数			2024年総計(1～21週)		
	総数	喀痰塗抹検査 陽性者数再掲	無症状病原体 保有者数再掲	総数	喀痰塗抹検査 陽性者数再掲	無症状病原体 保有者数再掲
名古屋市	7	3	1	138	35	33
豊田市	1			12	2	6
豊橋市				22	4	10
岡崎市				6	1	1
一宮市	1	1		28	5	12
瀬戸	4	1	1	29	8	7
半田	1			12	2	3
春日井	3			19	3	3
豊川				12	2	4
津島	1	1		26	3	8
西尾				7	1	1
江南	1			15	3	2
新城						
知多				20	3	9
清須				12	2	3
衣浦東部				26	7	5
合計	19	6	2	384	81	107

● 細菌性赤痢（三類感染症）							
番号	報告保健所	年齢	性別	発病月日	初診月日	診定月日	感染地域
1	知多	47歳	男	5/20	5/21	5/23	インドネシア
● 腸管出血性大腸菌感染症（三類感染症）							
番号	報告保健所	年齢	性別	発病月日	初診月日	診定月日	備考
1	瀬戸	3歳	女	5/11	5/16	5/22	O血清型不明、VT1(+)

四類・五類感染症（全数把握）（感染経路、感染地域は推定も含む）

● **E型肝炎（四類感染症）**

番号	報告保健所	年齢	性別	感染地域
1	名古屋市	61歳	男	不明

● **デング熱（四類感染症）**

番号	報告保健所	年齢	性別	病型	感染地域
1	名古屋市	60歳	男	デング熱	インドネシア
2	名古屋市	26歳	男	デング熱	インドネシア

● **日本紅斑熱（四類感染症）**

番号	報告保健所	年齢	性別	感染地域
1	名古屋市	69歳	男	愛知県 尾張旭市

● **レジオネラ症（四類感染症）**

番号	報告保健所	年齢	性別	病型	感染地域
1	豊田市	57歳	男	肺炎型	国内

● **カルバペネム耐性腸内細菌目細菌感染症（五類感染症）**

番号	報告保健所	年齢	性別	感染経路	感染地域	90日以内の海外渡航歴
1	名古屋市	78歳	女	不明	国内	無
2	瀬戸	49歳	男	その他	国内	無
3	瀬戸	48歳	男	不明	不明	有

● **急性脳炎（五類感染症）**

番号	報告保健所	年齢	性別	病型	感染地域
1	岡崎市	7歳	男	病原体不明	国内
2	瀬戸	88歳	男	ヘルペス	不明

● **劇症型溶血性レンサ球菌感染症（五類感染症）**

番号	報告保健所	年齢	性別	血清群	感染地域
1	名古屋市	16歳	男	A群	国内
2	名古屋市	73歳	男	A群	国内
3	名古屋市	77歳	男	不明	国内
4	瀬戸	39歳	男	A群	国内

● **侵襲性インフルエンザ菌感染症（五類感染症）**

番号	報告保健所	年齢	性別	予防接種歴	感染地域
1	津島	74歳	男	不明	国内

● 侵襲性肺炎球菌感染症（五類感染症）						
番号	報告保健所	年齢	性別	予防接種歴	感染地域	
1	名古屋市	78歳	男	不明	不明	
2	豊田市	61歳	女	不明	国内	
3	一宮市	85歳	男	不明	国内	
4	春日井	66歳	女	無	国内	
5	春日井	87歳	男	不明	国内	
6	津島	30歳	男	不明	国内	
7	衣浦東部	90歳	男	不明	国内	
● 水痘（入院例に限る。）（五類感染症）						
番号	報告保健所	年齢	性別	予防接種歴	感染地域	
1	名古屋市	16歳	女	有	国内	
2	岡崎市	1歳	女	無	国内	
● 梅毒（五類感染症）						
番号	報告保健所	年齢	性別	病型	感染経路	感染地域
1	名古屋市	49歳	男	早期顕症	性的接触	国内
2	名古屋市	19歳	女	無症候	性的接触	国内
3	名古屋市	22歳	女	早期顕症	性的接触	国内
4	名古屋市	24歳	女	無症候	性的接触	国内
5	名古屋市	16歳	女	早期顕症	性的接触	国内
6	名古屋市	34歳	男	早期顕症	性的接触	国内
7	名古屋市	21歳	女	無症候	性的接触	国内
8	名古屋市	50歳	男	晩期顕症	性的接触	国内
9	豊田市	27歳	男	無症候	不明	国内
10	豊橋市	39歳	男	早期顕症	性的接触	不明
11	豊橋市	55歳	男	早期顕症	性的接触	不明
12	一宮市	27歳	女	無症候	性的接触	国内
13	瀬戸	27歳	男	早期顕症	性的接触	国内
14	春日井	31歳	女	早期顕症	性的接触	国内
15	津島	47歳	男	早期顕症	性的接触	国内
16	知多	29歳	男	早期顕症	不明	不明
17	衣浦東部	21歳	女	早期顕症	不明	不明

愛知県感染症情報

2024年21週(2024年5月20日～2024年5月26日)

愛知県衛生研究所

年齢階層 (名古屋市を含む)	インフルエンザ/ COVID-19定点		小児科定点										眼科定点		基幹定点						
	インフル エンザ (鳥インフル エンザ等感 染症を除く。)	COVID-19	RSウイルス感染症	咽頭結膜熱	A群溶血性レンサ球菌咽頭炎	感染性胃腸炎	水痘	手足口病	伝染性紅斑	突発性発しん	ヘルパンギーナ	流行性耳下腺炎	急性出血性結膜炎	流行性角結膜炎	細菌性髄膜炎	無菌性髄膜炎	マイコプラズマ肺炎	クラミジア肺炎 (オウム病を除く。)	感染性胃腸炎 (病原体がロタウイルスであるものに限る。)	インフルエンザによる入院患者	COVID-19による入院患者
計	37	604	281	79	671	505	25	331	4	38	44	16	0	8	0	0	10	0	1	1	45
0～5ヶ月		5	47			4	1	2			1										1
6～11ヶ月		11	44	4	5	24		26		7	2										
0歳																					
1歳	3	12	86	30	20	50	1	142		23	5									1	1
2歳	1	3	44	8	39	42	2	69		6	14	2		1			1				
3歳		3	35	11	67	41	1	39	1	2	10	5									1
4歳	3	4	16	4	78	36		20			5	2		1			1				
5歳		5	4	5	79	44	2	14	1		5	1									
6歳	1	5	1	4	90	32	5	9				1									
7歳	4	2	1	4	64	35	2	3				1									
8歳		1	2	2	57	21	3	2	1			2									
9歳		3			35	20	3	1				2									
5歳～9歳																	3				
10歳～14歳	1	28	1	6	82	60	4	2	1		2			1			4		1		1
15歳～19歳	5	24			7	17															
20歳～				1	48	79	1	2													
20歳～29歳	6	69																			
30歳～39歳	4	68												2							
40歳～49歳	5	80																			2
50歳～59歳	3	78												2							3
60歳～69歳		57												1							4
70歳～																					
70歳～79歳	1	66																			10
80歳以上		80															1				22

グラフ総覧

2024年21週(5月20日～5月26日)

愛知県(名古屋市データ含む)の1999年13週から2024年21週までの定点(インフルエンザ/COVID-19・小児科・眼科・基幹)当たり報告数のうち、本年を含む過去5年間及び特徴的に推移した年についてグラフ化したものです。

*各疾病のグラフを個別に利用される場合は、衛生研究所ウェブサイトからExcelファイルをダウンロードしてください。

<https://www.pref.aichi.jp/eiseiken/2f/graph.zip> *ExcelファイルはZIP圧縮してありますので適当な場所に解凍後ご利用ください。

