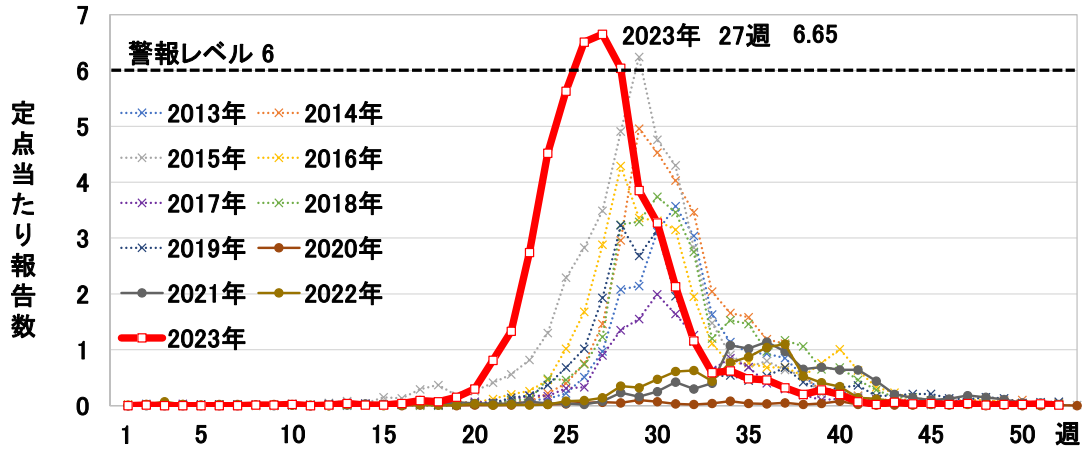


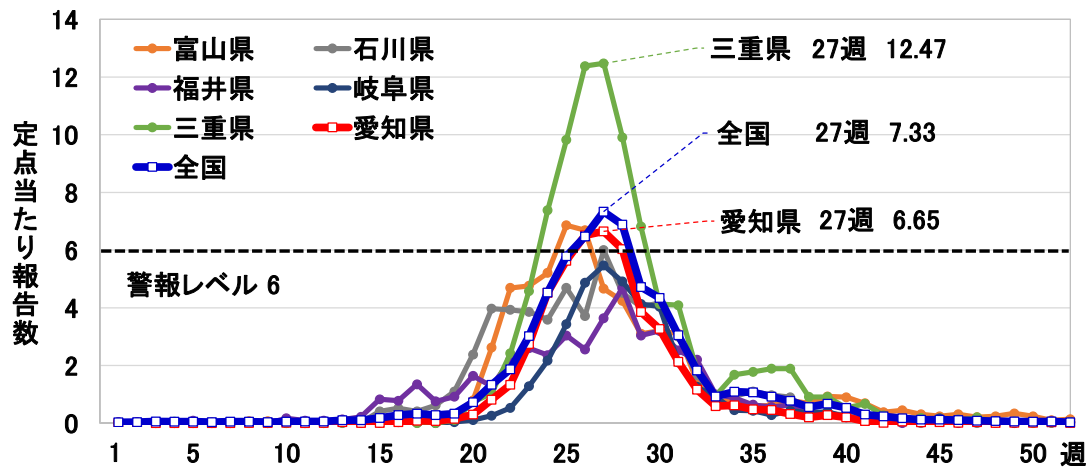
## ヘルパンギーナの発生動向

(2024年2月20日現在)

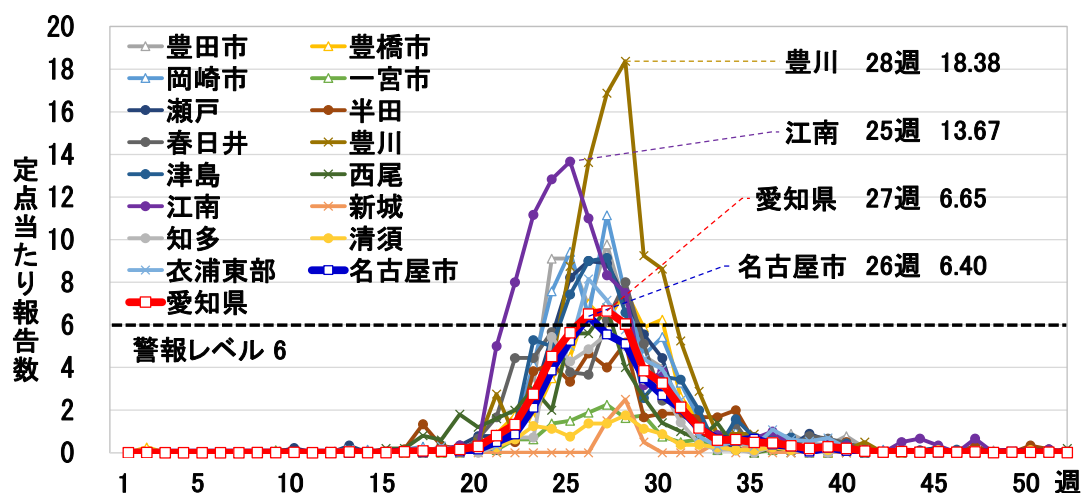
## 1. 疫学週別報告数（愛知県、2013～2023年）



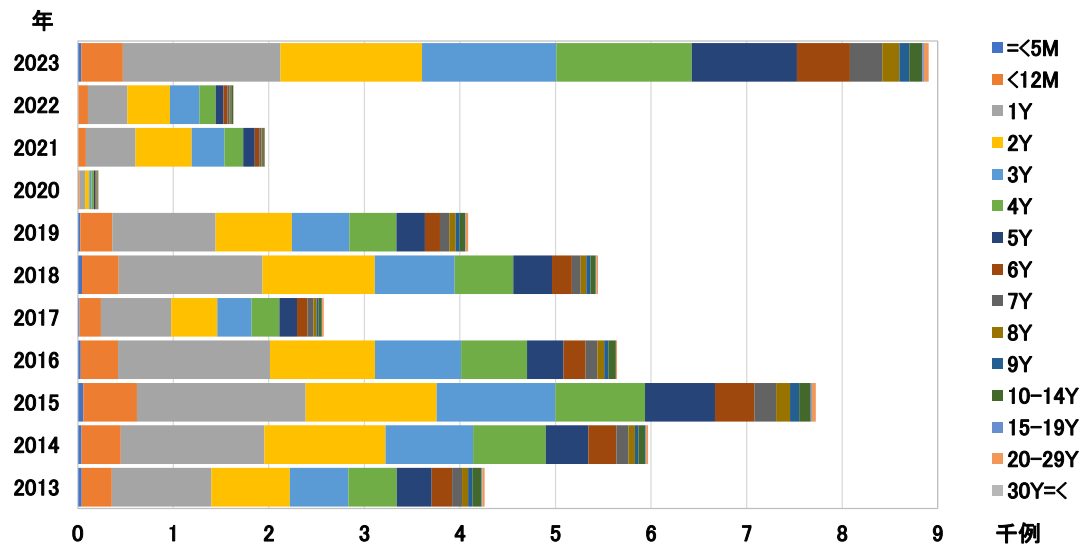
## 2. 東海北陸地域の県別報告数の推移（2023年）



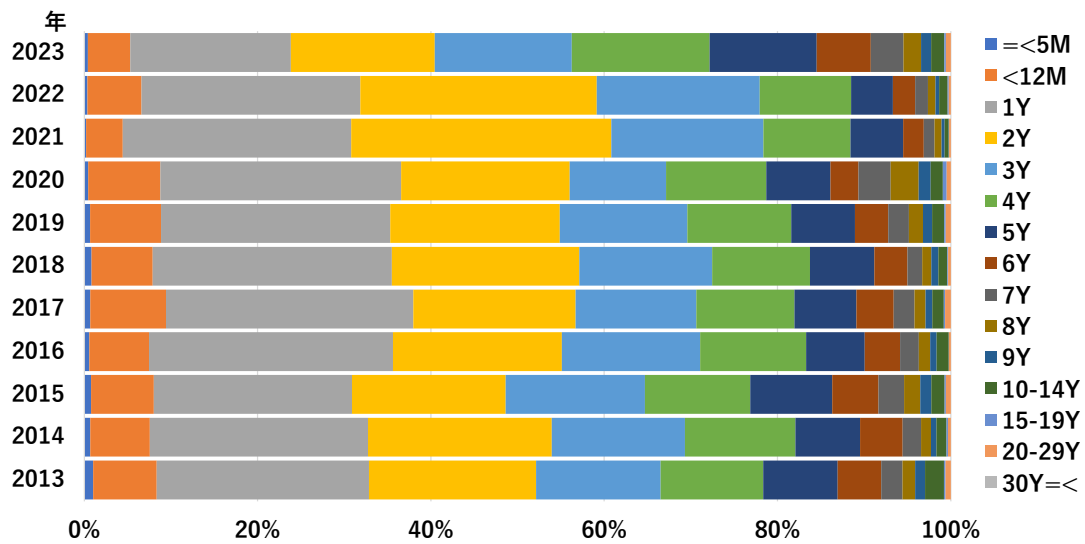
## 3. 保健所別での疫学週別報告数（愛知県、2023年）



#### 4. 年齢層別報告数の年次推移（愛知県、2013～2023年）



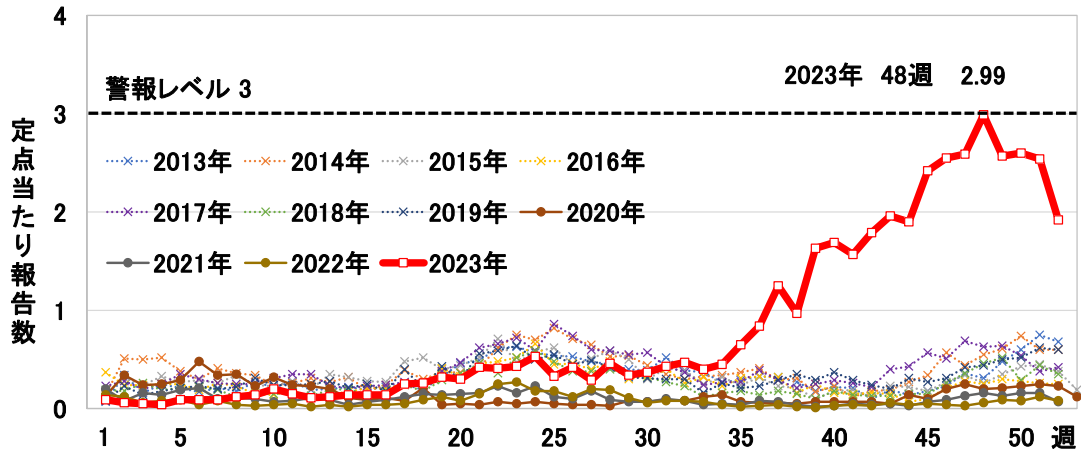
#### 5. 年齢層別報告数割合の年次推移（愛知県、2013～2023年）



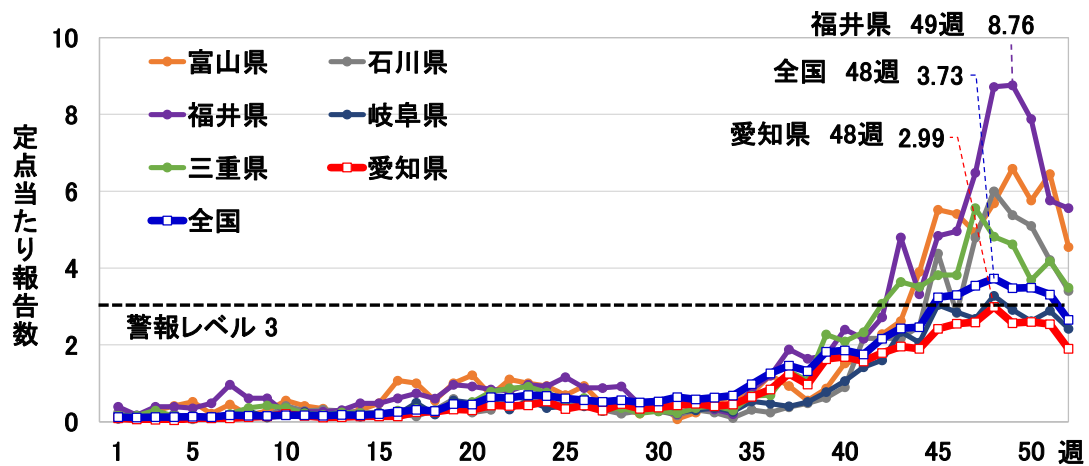
## 咽頭結膜熱の発生動向

(2024年2月20日現在)

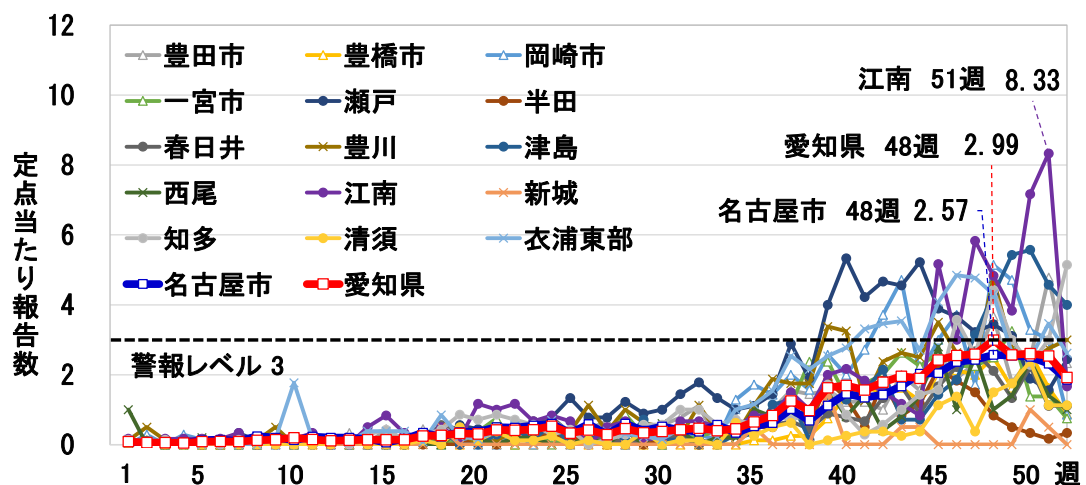
## 1. 疫学週別報告数（愛知県、2013～2023年）



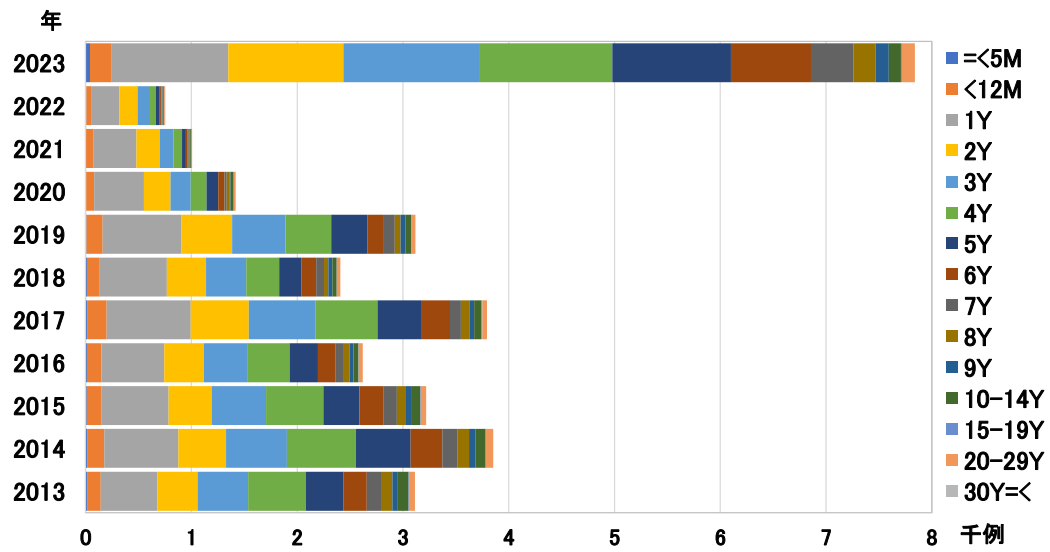
## 2. 東海北陸地域の県別報告数の推移（2023年）



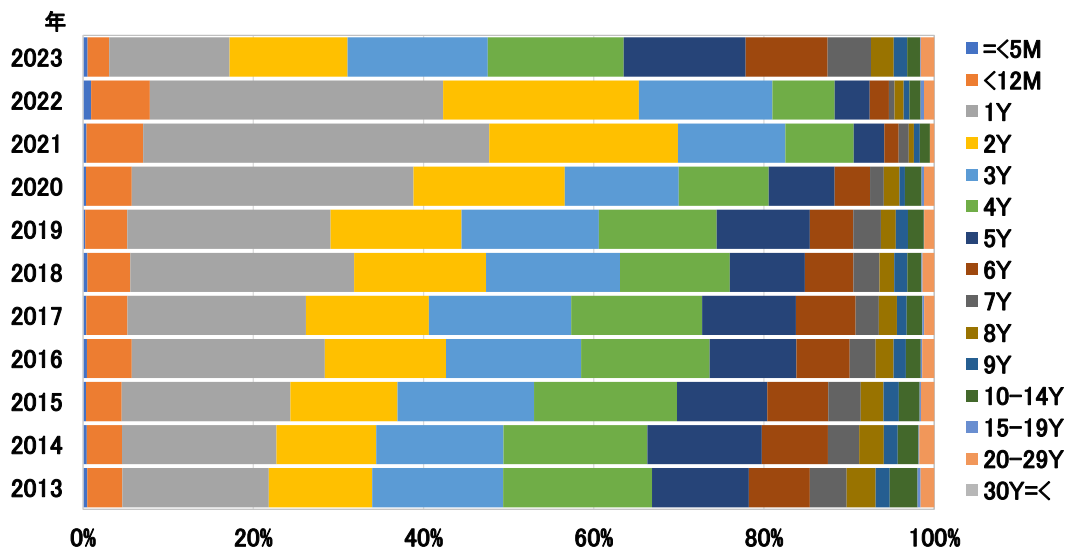
## 3. 保健所別での疫学週別報告数（愛知県、2023年）



#### 4. 年齢層別報告数の年次推移（愛知県、2013～2023年）



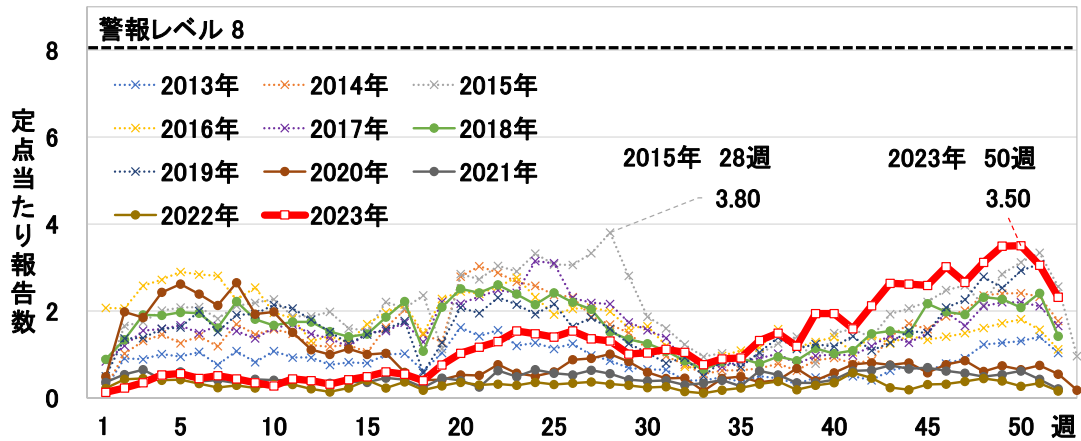
#### 5. 年齢層別報告数割合の年次推移（愛知県、2013～2023年）



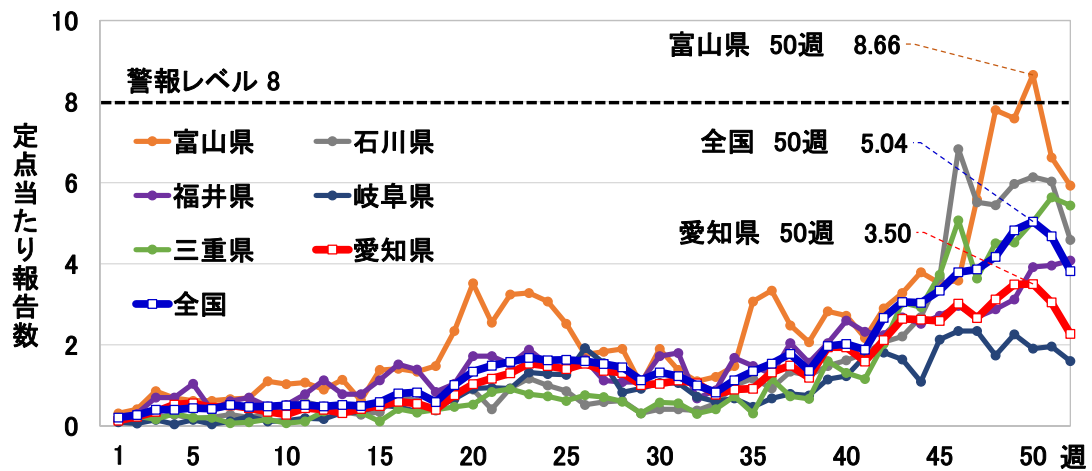
A群溶血性レンサ球菌咽頭炎の発生動向

(2024年2月20日現在)

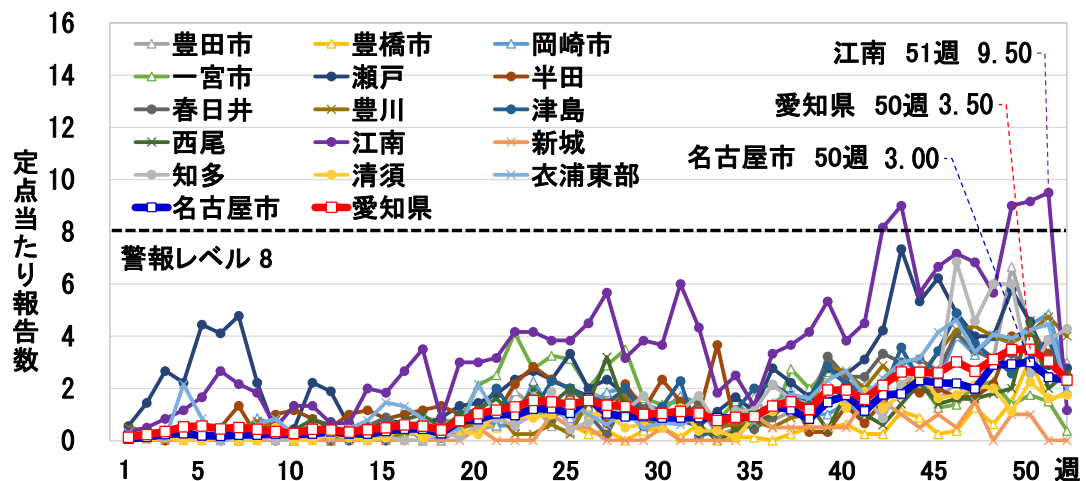
1. 疫学週別報告数（愛知県、2013～2023年）



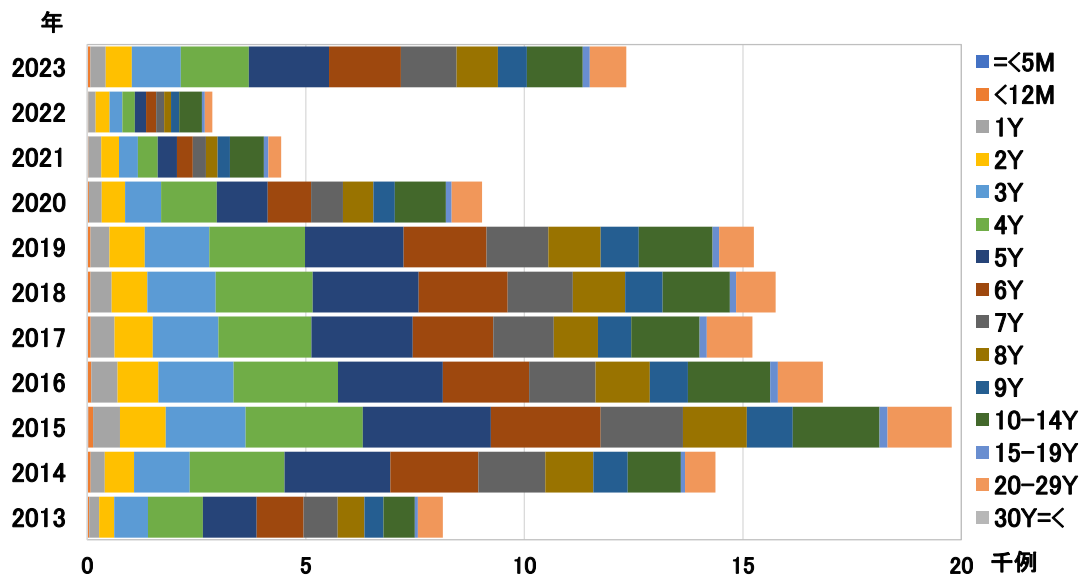
2. 東海北陸地域の県別報告数の推移（2023年）



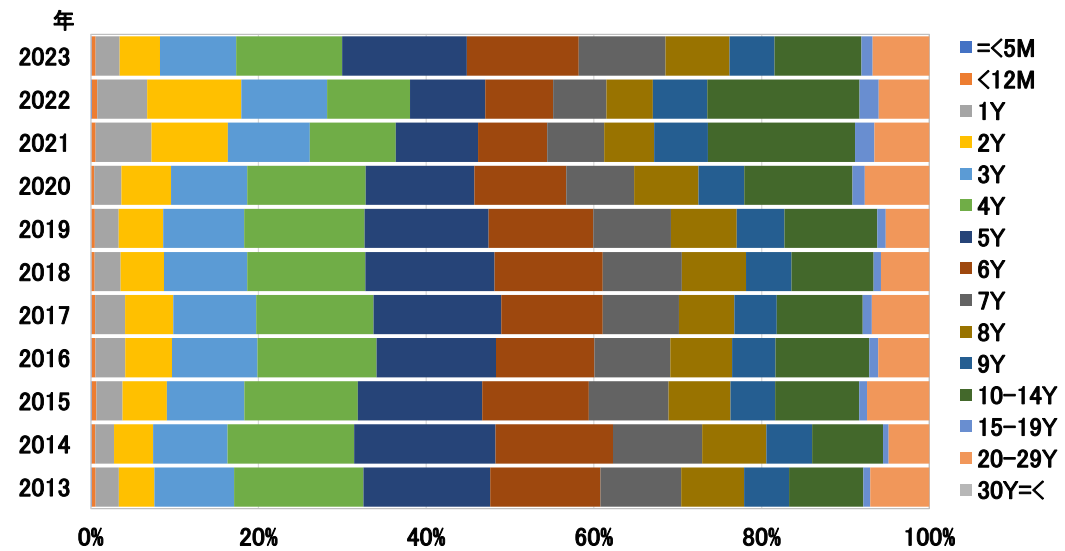
3. 保健所別での疫学週別報告数（愛知県、2023年）



4. 年齢層別報告数の年次推移（愛知県、2013～2023年）



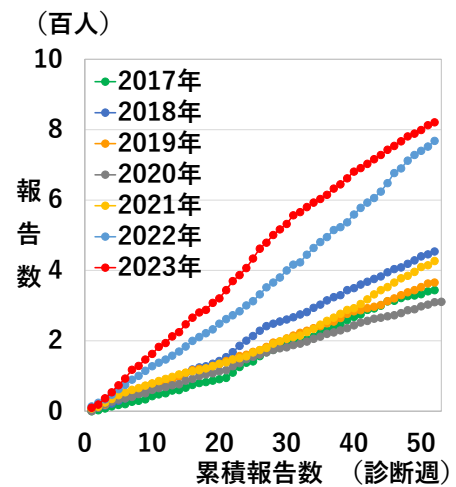
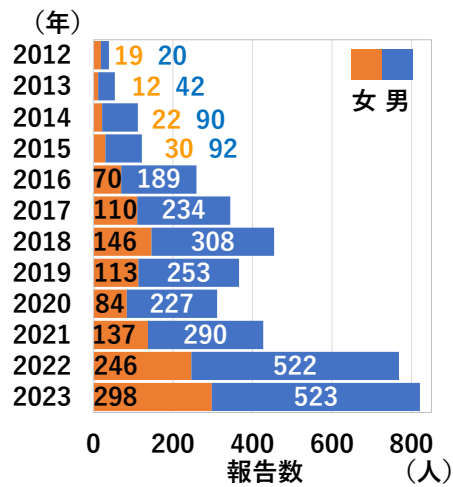
5. 年齢層別報告数割合の年次推移（愛知県、2013～2023年）



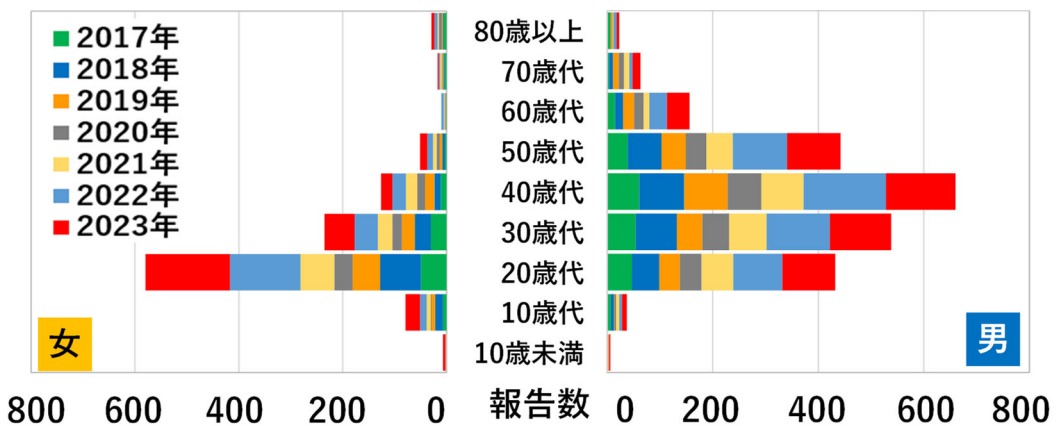
### 梅毒の発生動向

(診断週集計、2024年1月22日現在)

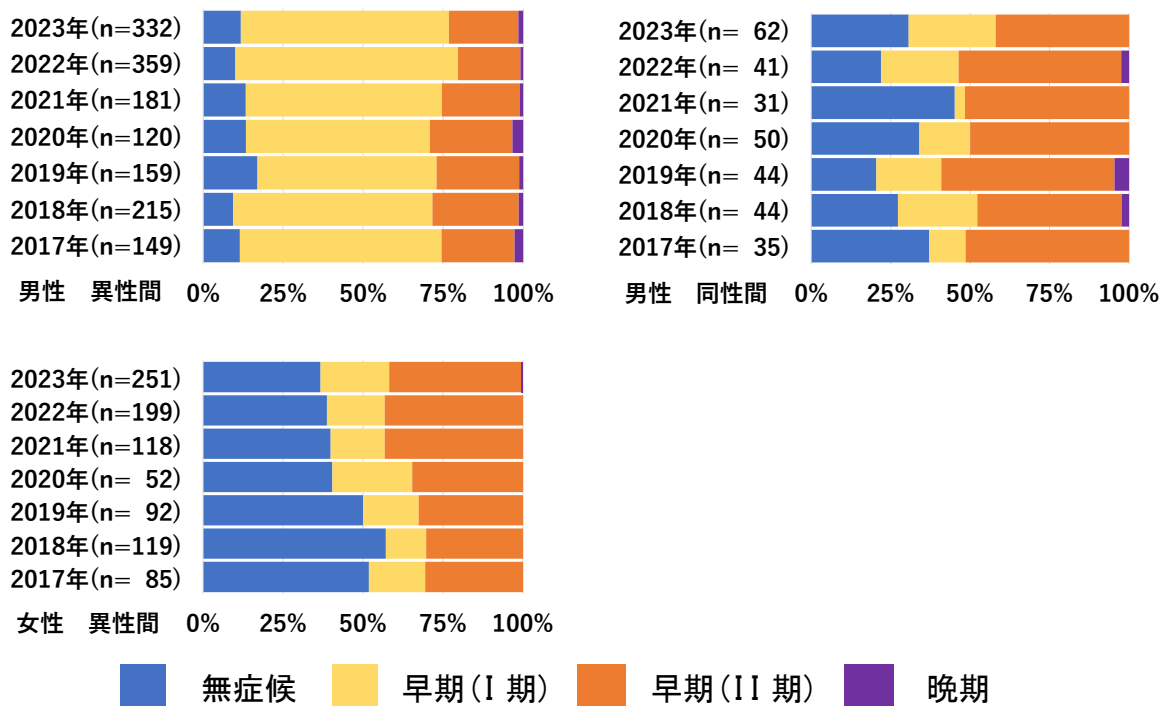
#### 1. 報告数年次推移 (2012~2023年)



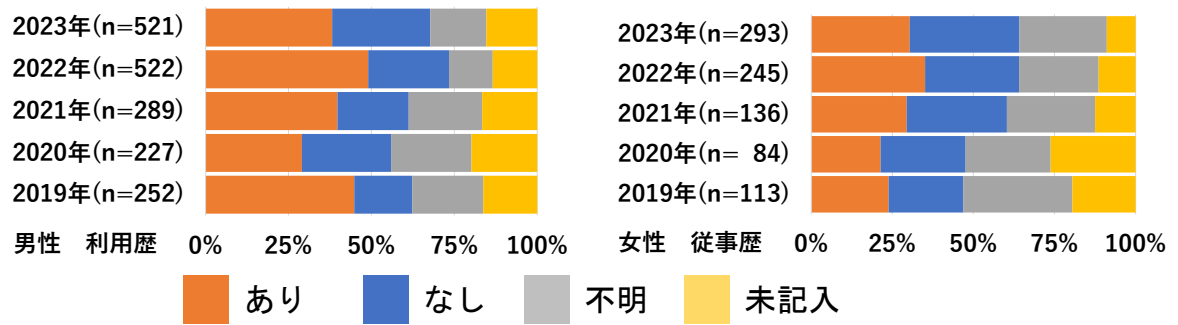
#### 2. 性別・年齢層別報告数推移 (2017~2023年)



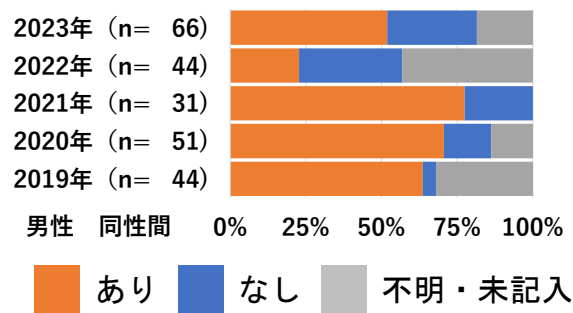
#### 3. 性別・性的接触別・病型別報告割合 (2017~2023年、先天梅毒除く)



#### 4. 性風俗産業利用歴・従事歴の状況（2019-2023年、先天梅毒除く）



#### 5. 男性同性間性的接触における HIV 共感染の状況（2019-2023年）





## 愛知県衛生研究所における新型コロナウイルス PCR 検査実施数等（2023年1-12月）

表1 愛知県衛生研究所におけるPCR検査実施数、新規陽性者数及びPCR陽性率（月別）

| 月         | 2023年 |      |      |    | ※   | ※      | 計    |
|-----------|-------|------|------|----|-----|--------|------|
|           | 1月    | 2月   | 3月   | 4月 | 5月  | 6月～12月 |      |
| 検査実施件数    | 30    | 17   | 4    | 4  | 1   | 0      | 56   |
| 新規陽性者数    | 15    | 8    | 1    | 0  | 1   | 0      | 25   |
| PCR陽性率(%) | 50.0  | 47.1 | 25.0 | 0  | 100 | 0      | 44.6 |

※新規陽性者診断用PCR検査は、2023年5月7日まで実施

## 表2 愛知県衛生研究所における新型コロナウイルス変異株スクリーニング実績（月別）

L452R変異株（2021年6月～継続中）

| 検査月               | 総検体数 | 452R | L452 | その他<br>(452Q) | 検査<br>不能数 | 検査<br>可能数 | 452R/総<br>検体数 | 452R/検査<br>可能数 |
|-------------------|------|------|------|---------------|-----------|-----------|---------------|----------------|
| 2023年1月           | 221  | 183  | 24   | 0             | 14        | 207       | 82.8%         | 88.4%          |
| 2023年2月           | 125  | 93   | 26   | 0             | 6         | 119       | 74.4%         | 78.2%          |
| 2023年3月           | 72   | 46   | 23   | 0             | 3         | 69        | 63.9%         | 66.7%          |
| 2023年4月           | 7    | 1    | 6    | 0             | 0         | 7         | 14.3%         | 14.3%          |
| 2023年5月           | 47   | 7    | 40   | 0             | 0         | 47        | 14.9%         | 14.9%          |
| 2023年6月           | 77   | 2    | 75   | 0             | 0         | 77        | 2.6%          | 2.6%           |
| 2023年7月           | 156  | 2    | 154  | 0             | 0         | 156       | 1.3%          | 1.3%           |
| 2023年8月           | 185  | 6    | 174  | 0             | 5         | 180       | 3.2%          | 3.3%           |
| 2023年9月           | 235  | 5    | 227  | 0             | 3         | 232       | 2.1%          | 2.2%           |
| 2023年10月          | 43   | 0    | 41   | 0             | 2         | 41        | 0.0%          | 0.0%           |
| 2023年11月          | 46   | 2    | 44   | 0             | 0         | 46        | 4.3%          | 4.3%           |
| 2023年12月          | 48   | 0    | 44   | 0             | 4         | 44        | 0.0%          | 0.0%           |
| 2023年計            | 1262 | 347  | 878  | 0             | 37※       | 1225      | 27.5%         | 28.3%          |
| 参考：2022年<br>1-12月 | 7883 | 1688 | 4399 | 6             | 1790      | 6093      | 21.4%         | 27.7%          |

※ゲノム解析で変異が判明した8件(452M 3件、452W 3件、スクリーニング検査では検出不能の452R 2件)を含む。

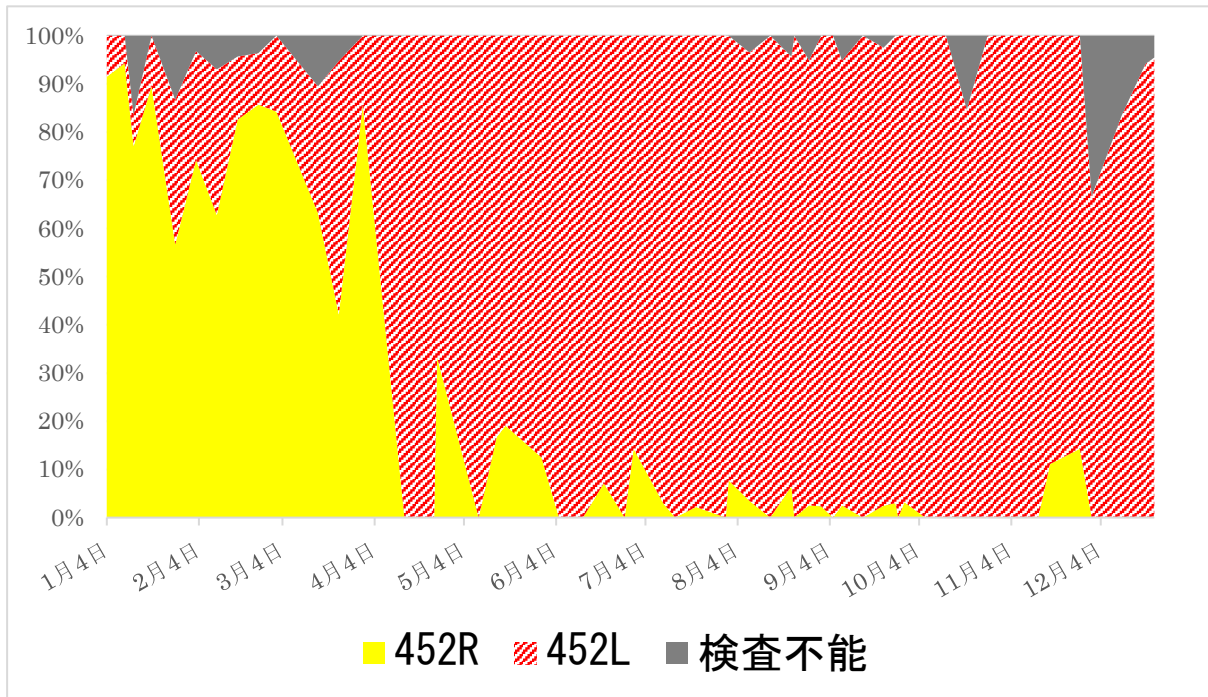


図1 L452R 変異解析結果の変遷 2023年1月～12月

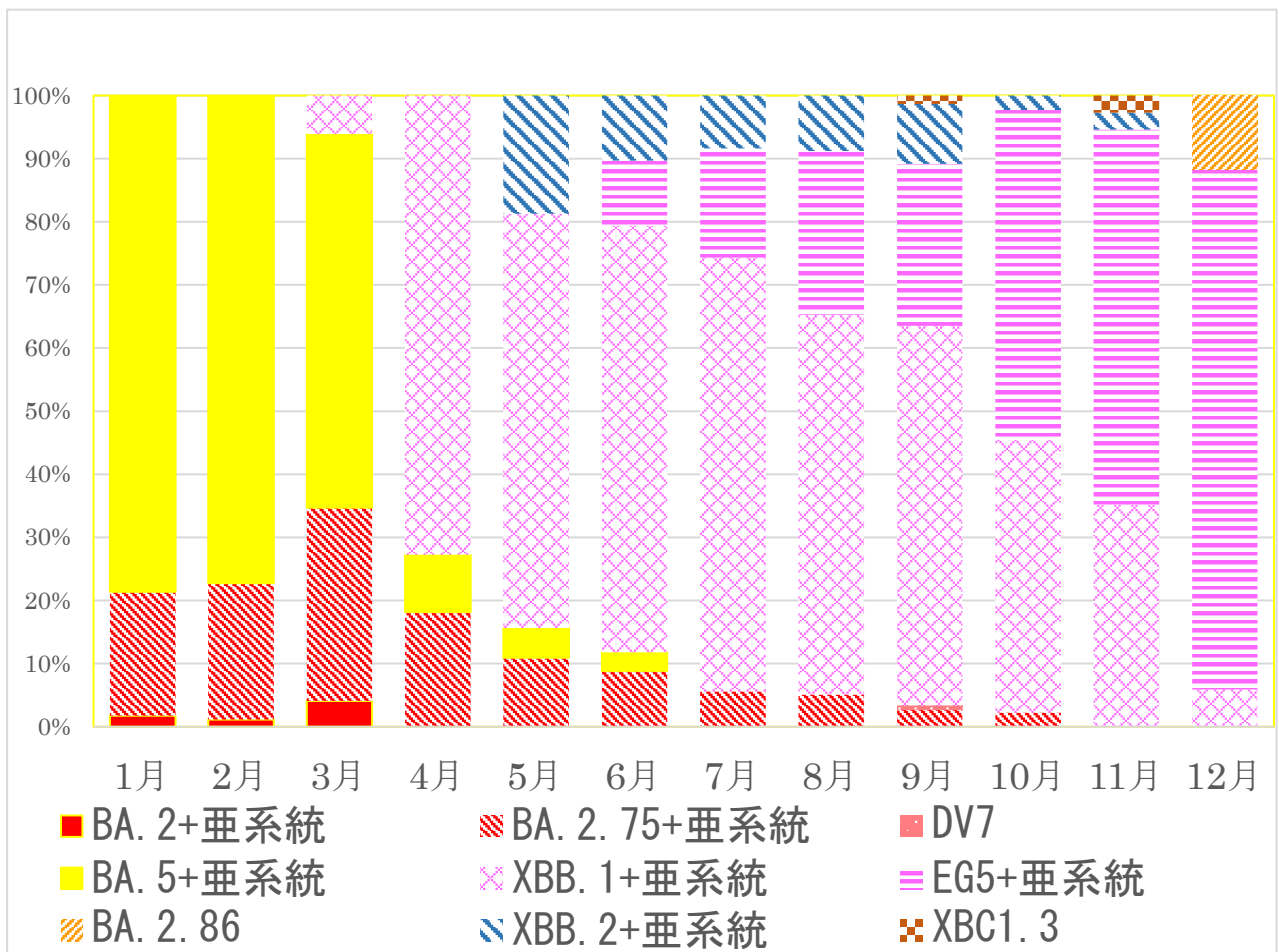


図2 衛生研究所のゲノム解析に基づく遺伝子型の変遷(2023年1月～12月)