



愛知・名古屋
戦争に関する資料館

ウォーキングイベント

参加
無料

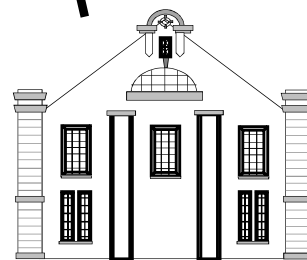
事前
申込

学芸員とめぐる 戦争のつめ痕

-覚王山界限編-

参加者募集!

名古屋空襲の被弾痕や
日清戦争の記念碑を
解説付きで巡ります!



鍋屋上野浄水場第1ポンプ所

令和4年3月11日(金)

13:30~16:00(受付開始13:15)

集合:地下鉄名城線砂田橋駅 1番出口(地上)

定員:20人

申込:2月11日(金・祝)14時から27日(日)16時まで(先着順)

下記の申込・問合せ先へ電話でお申し込み下さい。

※雨天決行、荒天中止

※戦争に関する資料館はコースに含まれません。

※地下鉄名城線砂田橋駅から出発し、自由ヶ丘駅で解散となります(裏面参照)。

※スニーカーなど歩きやすい靴、動きやすい服装でご参加ください。

- ・新型コロナウイルス感染症の発生状況によっては、中止となる可能性があります。
- ・受付時に検温を実施し、アルコール消毒液等を準備します。
- ・参加の際には、マスクの着用や、適宜、手洗い等の感染防止対策をお願いします。
- ・当日、体調が優れない方は、参加をご遠慮ください。

申込・問合せ先

愛知・名古屋 戦争に関する資料館

電話: **052-957-3090**



資料館へも

ぜひお越しください

開館時間:午前10時から午後4時

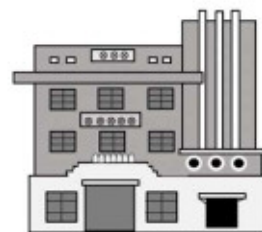
休館日:月曜日・火曜日(祝日は開館し直後の平日が休館)

住所:名古屋市中区丸の内三丁目4番13号(愛知県庁大津橋分室1階)

・地下鉄名城線「市役所」④番出口から南へ徒歩約5分

・地下鉄桜通線・名城線「久屋大通」①番出口から北へ徒歩約8分

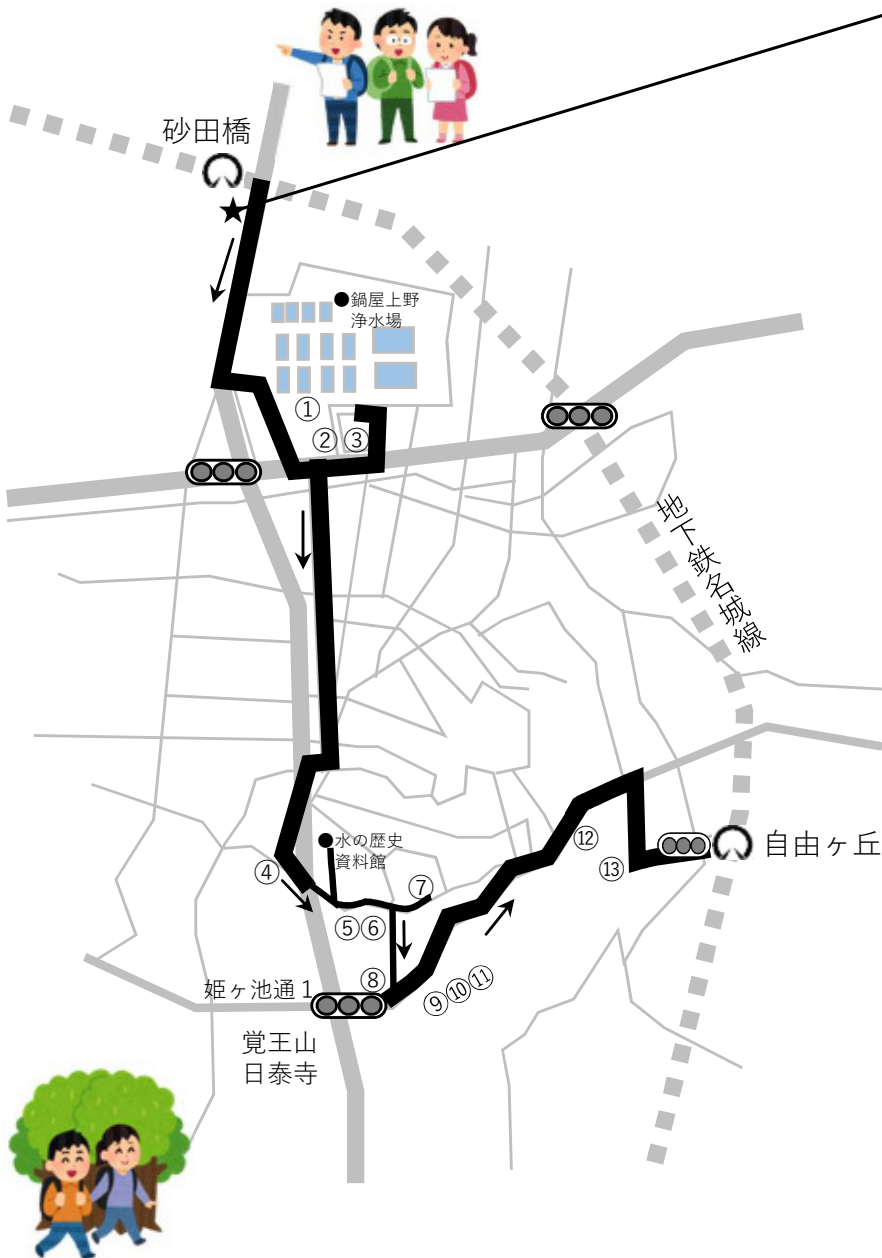
・駐車場はありませんので、公共交通機関をご利用下さい。



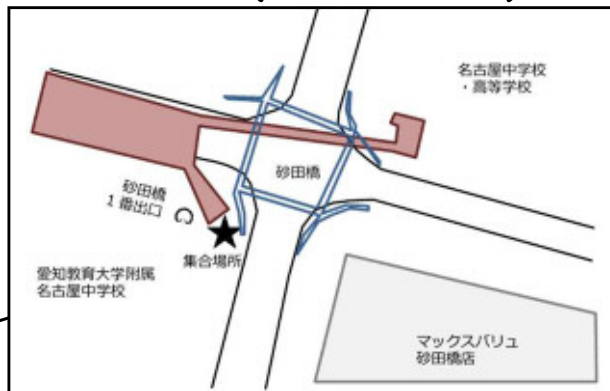
コース(覚王山界限編)

千種区内にある戦争のつめ痕を学芸員の解説とともに巡るウォーキングツアーです。地下鉄名城線砂田橋駅を出発し、自由が丘駅までの約3.5kmを歩きます。春の訪れを感じながら歴史散策に参加してみませんか。

※天候等により、コースは一部変更になることがあります。



集合場所(13:15~)



見学場所

- スタート：砂田橋駅
- ▼
- 鍋屋上野浄水場
- ①第1ポンプ所被弾痕
- ②防空壕
- ▼
- ③神葬墓地
- ▼
- ④「陸軍」境界柱
- ▼
- 水の歴史資料館 (自由見学)
- ▼
- 日泰寺墓地
- ⑤日清戦役第一軍戦死者記念碑
- ⑥萬犬供養塔
- ⑦関東大震災横死者追悼之碑
- ▼
- ⑧関東大震災供養堂
- ▼
- ⑨兄弟軍人像 (西蓮寺)
- ⑩濃尾震災供養塔 (台観寺)
- ⑪軍人胸像 (尋盛寺)
- ▼
- 日泰寺墓地
- ⑫橘宗一少年の墓
- ⑬関東大震災惨死者供養塔
- ▼
- ゴール：自由ヶ丘駅

今回の案内人は…

いとう あつし
伊藤 厚史



イラスト：伊藤千織

「愛知・名古屋 戦争に関する資料館」アドバイザー

奈良大学文学部文化財学科卒業。専門は日本考古学。見晴台遺跡(南区)で出土した高射砲陣地跡の調査から戦争遺跡に関心をよせる。現在、名古屋市教育委員会文化財保護室 学芸員。

著書 『調べる戦争遺跡の事典』(共著・柏書房2002)
『愛知県史 別編建造物・史跡文化財1』(共著・愛知県2008)
『名古屋市中区誌』(共著・名古屋市2012)
『フィールドワーク豊川海軍工廠』(共著・平和文化2015)
『学芸員と歩く 愛知・名古屋の戦争遺跡』
(単著・名古屋市教育委員会・六一書房2016)
『再発見! なごやの歴史と文化』(単著・名古屋歴史文化活用協議会・風媒社2020)