



Vegeel

 規格外野菜 × うなぎの頭 × おからを使った犬用お菓子 

所属ゼミについて



中京大学経営学部 齊藤ゼミ

メンバー：岩瀬綾花、中村翔大、坂野りおな、牧野紘希、山田千瀬



齊藤 毅 教授

知識やスキルの向上も重要ですが、何よりも充実感、チャレンジ精神を大切に活動しています。

主なゼミ活動

- 1年 ゼミ選考
- 2年 財務分析
1年間かけて計60社の企業を指標を用いて分析
- 2年 一泊二日旅行
- 3年 新規事業企画
4つのチームでビジネスコンテスト入賞を目指す
- 4年 卒業論文

全学年みんな仲良しです♪



Vegeel Projectとは

保護犬団体支援



SDGsへの貢献

東三河ビジネスプランコンテスト

アイデア部門 118 件の応募の中、**最優秀賞受賞！**

アイデア部門審査員長コメント

製造販売を通じてフードロスやペットの保護、障がい者就労など、様々な社会問題を同時に解決しようというなんとも欲張りなプラン調査に基づく完成度の高さとともに、具体戦略に富む中期計画を備えた秀逸な内容に仕上がっており、今後の事業進捗とそれに伴う社会貢献への期待は絶大である。



レスキュークッキーとは



うなぎの頭 × 規格外野菜 × おから

を使った、犬も人間も食べられる お菓子です

さらに **就労継続支援 B 型事業所** に製造委託をしています



犬に関わる
全ての人へ



栄養豊富
環境に配慮

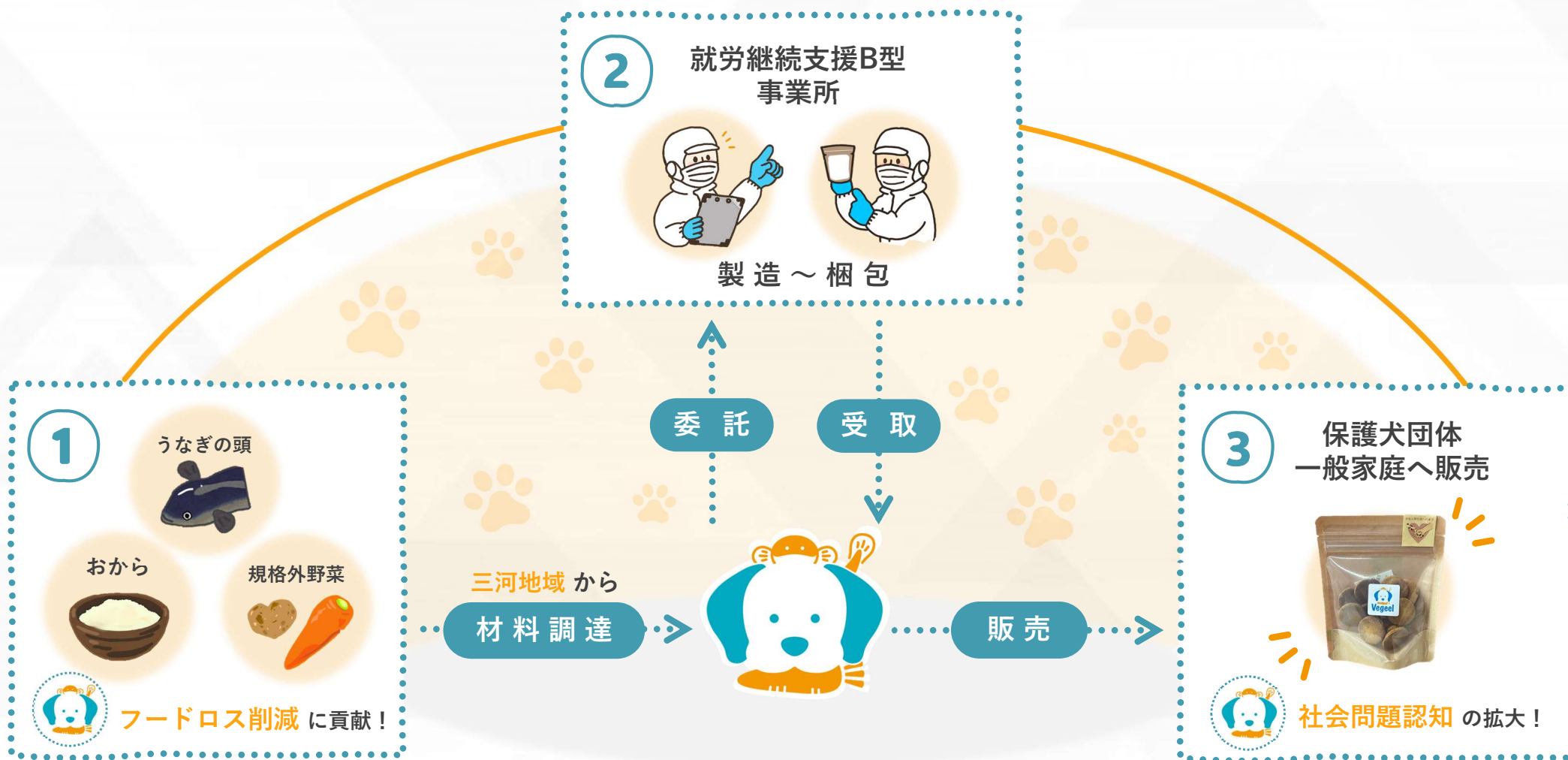


安価で良質な
おやつを提供

レスキュークッキーの3つの特徴

犬の食費負担軽減とともに社会問題解決・認知を目指す！

事業の流れ



社会問題を抱える人同士をつなげる架け橋に！

事業背景

参考：ヒアリング調査
厚生労働省「都道府県別障がい者施設一覧」より


1 保護犬

■ 保護犬数 全国平均と愛知県の比較



Noel House 森實さん

出費の大部分が **食費**

 安価での販売と寄付で
食費負担の軽減を目指す

2 就労継続支援B型事業所

Q 就労継続支援B型事業所の存在を
知っていますか？



NPO法人モーヤーク
増田さん

認知度が低く、
仕事不足の現状がある

アンケート調査 日時：2025/1/6 人数：107名

事業所数 **(多)**

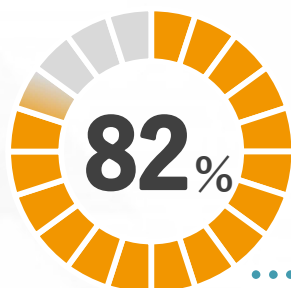
三河地域だけでも全国平均と
同等の数の事業所が存在

	全国平均	三河地域
B型 事業所数	240か所	238 か所

事業背景

参考：ヒアリング調査より

3 うなぎの頭



うなぎ生産量 **2** 位 : 愛知県

そのうちの
8割以上が **三河地域**

UNATO 廣野さん



うなぎの頭を大量廃棄している
現状がある



三河地域で大量廃棄される
うなぎの頭を活用

4 規格外野菜

約 **1650** t = 約 **11** 億円

豊橋市の規格外野菜廃棄量と金額

◎◎ 規格外野菜への関心が低く廃棄を減らしづらい

5 おから

廃棄おからのうち

食用転換率は

たった **1** % のみ

豆腐産業◎

よって

三河地域で
食用転換率増加
を目指す！

三河地域の廃棄食材で、犬の健康とフードロス改善へ！

取り組みスケジュール



準備状況

5月22日	一般社団法人 Noel House	保護犬に関する悩み・問題Webヒアリング調査
6月3日	(株)比呂野	うなぎに関するヒアリング調査
6月6日	Oluカフェ	犬用お菓子に関するヒアリング調査
6月9日	ドッグイベント wandarake fest!	出店している企業と犬を飼っている人へのヒアリング調査
6月11日	(株)おとうふ工房いしかわ	おからに関するヒアリング調査
6月22日	健康福祉局 生活衛生部 食品衛生課	食べ物を作る上での規定・資格に関するヒアリング調査
7月2日	動物愛護団体 チェリッシュ	保護犬に関するヒアリング調査
7月29日	愛知県 企画課	企画・採算に関するヒアリング調査
8月7日	就労継続支援B型事業所 モーヤーコ	製造委託に関するヒアリング調査
8月22日	就労継続支援B型事業所 モーヤーコ	材料受け渡し
9月2日	日進市 農政課	規格外野菜に関するヒアリング調査・農家紹介
9月19日	就労継続支援B型事業所 モーヤーコ	材料受け渡し、進捗状況報告
9月23日	日進市 農家	野菜の収穫時期に関するヒアリング調査
10月7日	愛知県 企画課	愛知ユースEXPOに向けて打ち合わせ
10月14日	(株)おとうふ工房いしかわ	原材料であるおからの受け取り
10月17日	日進市、(株)比呂野、モーヤーコ	材料受け渡し
10月21日	中京大学 社会連携部	今後の新規事業に向けて打ち合わせ
11月8日	みずの	今後の新規事業に向けて打ち合わせ
11月13日	就労継続支援B型事業所 モーヤーコ	第一回完成品の受け取り
11月14日	動物愛護団体 チェリッシュ	完成品の寄付
12月15日	一般社団法人 Noel House	圓福寺譲渡会でのマルシェ開催
12月16日	日進市 農家	原材料である各種野菜の受け取り
12月23日	就労継続支援B型事業所 モーヤーコ	第二回完成品の受け取り

寄付



2024/11.14

🐾 動物愛護団体チェリッシュさん

😊 GOOD



食べっぷり がよかった



人間も食べれる のは安心



2024/11.18

🐾 一般社団法人Noel houseさん

😞 BAD



サイズ展開 がもう少し欲しい



小さくて柔らかい 方が良い

参考：アンケート調査より

寄付・販売の経験とアンケート調査から商品を改善予定！

実施状況（販売）



「一般社団法人Noel House」主催

譲渡会 in 円福寺

20袋完売！！



「動物愛護団体 チェリッシュ様」招待

犬まつり inぎふ清流里山公園
わんだらけ in名古屋ガーデンふ頭

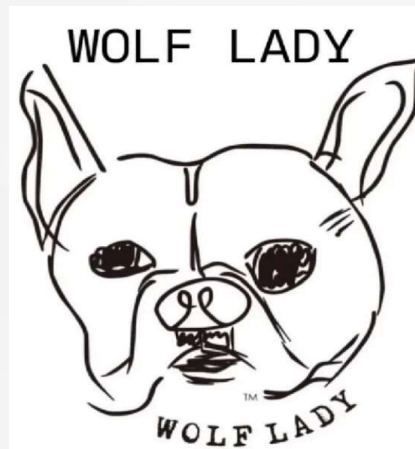
両日100袋販売！

販売の機会を提供していただき貴重な経験となりました！

実施状況（結果）



様々な方々が
私たちの活動へ**関心**を
寄せて下さり販売の機会を
頂きました！



東京のイベントにて
20袋 販売
していただきました！

心臓病を患う犬の飼い主様から
美味しそうに食べてくれるという
報告もいただきました！



活動を周知してもらい、私たちの願いの実現に近づく！

SDGs達成

12 つくる責任
つかう責任



2 飢餓を
ゼロに



8 働きがいも
経済成長も



10 人の国の不平等
をなくそう



フードロス削減

規格外野菜、うなぎの頭、
おからを利用



廃棄食材の軽減



犬の健康食費削減

栄養価の高い食材を使用
安価での提供



犬の負担軽減



障がい者雇用促進

障がい者雇用機関と連携



活動を発信することで
事業所の存在を広める

参考：日本ユニセフHPより

さまざまな観点からSDGsの認識を広める！

今後の展望

マチテラス日進



わんだらけ



参考：ヒアリング調査から

今後も定期的に出店・販売を行う予定！