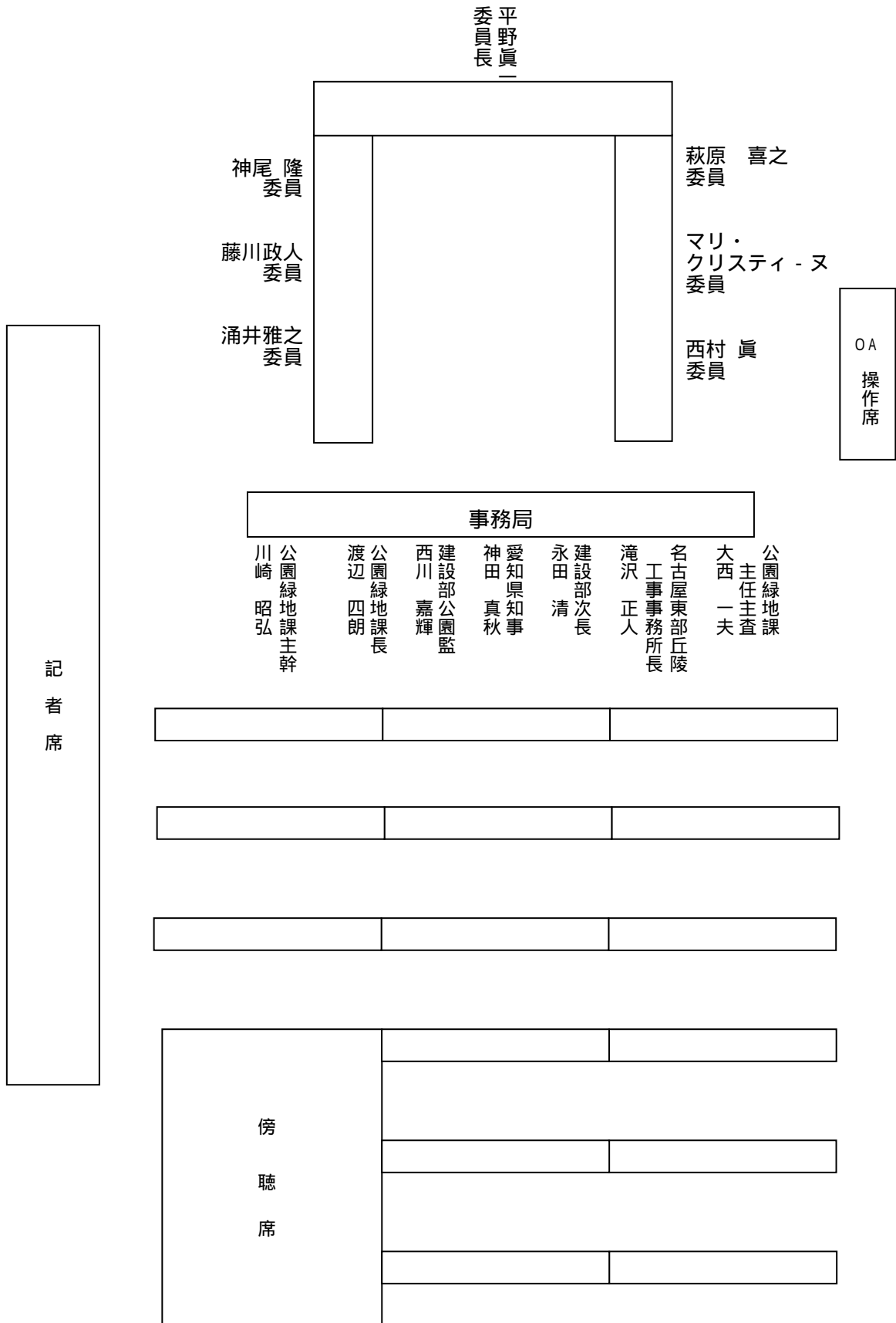


「愛・地球博 理念継承エリア検討委員会」(第6回)配席表



「愛・地球博 理念継承エリア検討委員会」委員

(委員は五十音順)

|     | 氏名(敬称略)            | 役職等                                     |
|-----|--------------------|---|
| 委員長 | ひらの しんいち<br>平野 眞一  | 国立大学法人名古屋大学総長                           |
| 委員  | かみ お たかし<br>神尾 隆   | 社団法人中部経済連合会副会長                          |
|     | こいで のぶあき<br>小出 宣昭  | 中日新聞社常務取締役 編集担当                         |
|     | たかはし じろう<br>高橋 治朗  | 名古屋商工会議所副会頭                             |
|     | にしむら まこと<br>西村 眞   | 愛知県副知事                                  |
|     | はぎわら よしゆき<br>萩原 喜之 | NPO中部リサイクル運動市民の会代表                      |
|     | ふくい しょうへい<br>福井 昌平 | 株式会社コミュニケーション・デザイン研究所<br>代表取締役社長        |
|     | ふじかわ まさひと<br>藤川 政人 | 愛知県議会議員<br>建設委員会委員長                     |
|     | マリ・クリスティーヌ         | 地域・都市・まちづくり研究所代表<br>国連人間居住計画(ハビタット)親善大使 |
|     | わくい まさゆき<br>涌井 雅之  | 桐蔭横浜大学教授                                |