

令和4年度6月補正予算

参考資料(1)

	頁	(補正予算資料) 頁
明治用水頭首工の漏水に伴い農業用水を確保する取組を支援します	1	3
明治用水頭首工の漏水の影響を受けた稲作農家の営農再開を支援します	2	3

明治用水頭首工の漏水に伴い農業用水を確保する 取組を支援します

予算額 800,000千円（新規）

農林基盤局農地部
農地整備課
環境整備・単県グループ
内線 3737・3736
(ダイヤル) 052-954-6439

明治用水頭首工の漏水により、農業用水の取水機能が不足していることから、営農への影響を最小限とするため、農業用水を確保する応急的な取組や中長期的な取組を支援します。

○対象

土地改良区、市町

○事業内容

〔緊急的な用水確保の取組〕

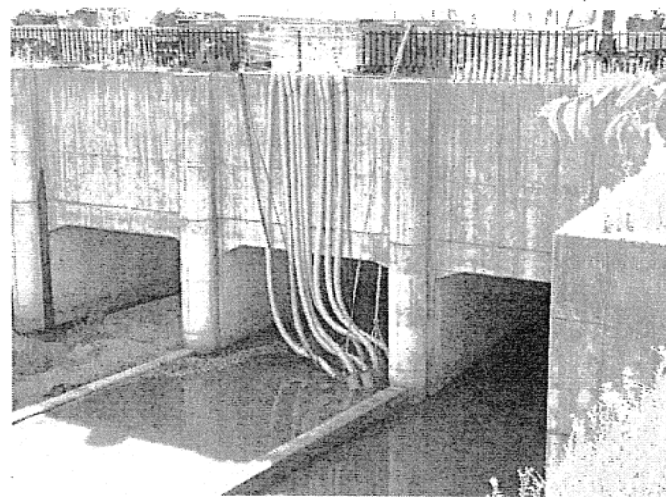
- ・ 応急ポンプ等の設置・撤去、送水管の設置等に必要な経費
- ・ 用水確保に必要な機器の購入・借入の経費
- ・ 応急ポンプ等の運転に必要な経費

〔更なる用水確保の取組〕

- ・ 新たな送水管設置のための基本設計費等

○補助率

10/10



写真：応急ポンプ設置状況

明治用水頭首工の漏水の影響を受けた稲作農家の 営農再開を支援します

農業水産局農政部園芸農産課
稲・麦・大豆グループ
内線 3691・3686
(ダイヤル) 052-954-6420

予算額 278,720千円 (新規)

明治用水頭首工の漏水に伴う農業用水の供給不足により影響を受けた稲作農家の営農再開に必要な農業資材の経費を支援します。

明治用水頭首工漏水緊急対策水稻営農支援事業費補助金

- 対 象：明治用水を利用している稲作農家
内 容：稲作農家の営農再開に必要な除草剤及び種苗等を農業協同組合が支援する経費を助成
補 助 率：10/10

