

愛知県の農林水産業あれこれ

愛知県の農業

本県農業の全国位置について

A表 農業産出額

区分	13年	14年	15年	16年	17年	18年	(億円)
第1位	北海道	北海道	北海道	北海道	北海道	北海道	(10,527)
2	千葉	千葉	千葉	千葉	鹿児島	鹿児島	(4,079)
3	鹿児島	茨城	茨城	茨城	茨城	千葉	(4,014)
4	茨城	鹿児島	鹿児島	鹿児島	千葉	茨城	(3,988)
5	愛知	愛知	新潟	愛知	愛知	宮崎	(3,211)
6	熊本	熊本	愛知	宮崎	宮崎	愛知	(3,108)
7	新潟	新潟	熊本	熊本	熊本	熊本	(2,984)
8	宮崎	宮崎	宮崎	青森	新潟	新潟	(2,964)
9	岩手	栃木	栃木	新潟	青森	青森	(2,885)
10	栃木	岩手	福島	栃木	栃木	栃木	(2,609)

(資料 生産農業所得統計)

農業産出額の順位をみますと、愛知県は常に10位以内に位置しており、全国有数の農業県です。

18年の農業産出額は、3,108億円で前年に比べて167億円(対前年比5.1%)減少し、全国順位は6位でした(A表)。

耕種部門では、米や野菜、花きなどの価格が低下したことなどにより前年に比べて144億円(対前年比5.8%)減少しました。畜産部門では、肉用牛が若干

増加したものの、17年まで高値で推移していた鶏卵の価格が低下し、前年に比べて22億円(対前年比2.8%)減少しました。

B表 品目別農業産出額(18年)の順位

区分	米	麦類	野菜	果実	花き	工芸農作物	肉用牛	乳用牛	豚	鶏	鶏卵
第1位	新潟	北海道	北海道	青森	愛知	北海道	鹿児島	北海道	鹿児島	鹿児島	千葉
2	北海道	福岡	千葉	和歌山	福岡	静岡	北海道	栃木	宮崎	岩手	愛知
3	秋田	佐賀	茨城	長野	千葉	鹿児島	宮崎	群馬	茨城	宮崎	茨城
4	福島	群馬	熊本	山梨	静岡	沖縄	熊本	千葉	千葉	青森	鹿児島
5	山形	栃木	愛知	愛媛	長野	熊本	栃木	熊本	群馬	千葉	北海道
6	茨城	埼玉	群馬	山形	埼玉	宮崎	岩手	岩手	北海道	北海道	岡山
7	宮城	熊本	埼玉	熊本	鹿児島	群馬	長崎	愛知	岩手	茨城	広島
愛知	18年	23位	10位	5位	11位	1位	19位	17位	7位	9位	9位
	17年	22位	9位	4位	11位	1位	19位	17位	7位	9位	9位

(資料 生産農業所得統計)

18年における品目別農業産出額の都道府県順位をみますと、園芸、畜産部門は全国でも上位を占め、花きが全国第1位、鶏卵が2位、野菜が5位、乳用牛が7位となっています(B表)。また、耕種全体では第5位(前年第5位)、畜産全体では第10位(前年第10位)となっています。

C表 農業の主要指標(全国シェアと順位)

指標	愛知県	全国シェア(全国平均)	順位	調査年月
総農家数	91,746戸	3.2%	6	17.2(t)
販売農家数	51,638戸	2.6%	17	17.2(t)
主業農家戸数	13,000戸	3.0%	12	17.2(t)
専業農家戸数	11,375戸	2.6%	13	17.2(t)
基幹的農業従事者数	73,209人	3.3%	9	17.2(t)
耕地面積	83,300ha	1.8%	17	18.7
500万円以上家族経営体数	10,964戸	3.9%	6	17.2(t)
1,500万円以上家族経営体数	5,003戸	5.9%	2	17.2(t)
農業産出額	3,108億円	3.6%	6	18
生産農業所得	1,247億円	3.8%	6	17
販売農家1戸当たり生産農業所得	2,415千円	(1,662千円)	5	17
総農家1戸当たり耕地面積	90.8a	(164.0a)	32	18
耕地10a当たり生産農業所得	148千円	(70千円)	1	17

(資料 農林業センサス、耕地面積調査、生産農業所得統計)

本県農業の主要指標について全国シェアをみますと、総農家数3.2%、販売農家数2.6%、基幹的農業従事者数3.3%、耕地面積1.8%、農業産出額3.6%、生産農業所得3.7%で、いずれも2~4%前後を占めており、前年に比べて大きな変動はありません(C表)。

また、農家1戸当たりの平均耕地面積は90.8aで全国平均の55%と小さいですが、耕地10a当たりの生産農業所得は全国トップレベルで全国平均の2.1倍となっています。

このことは、本県農業の特徴でもある施設型農業の進展や各品目において土地生産性の高い農業が展開されていることを示しています。

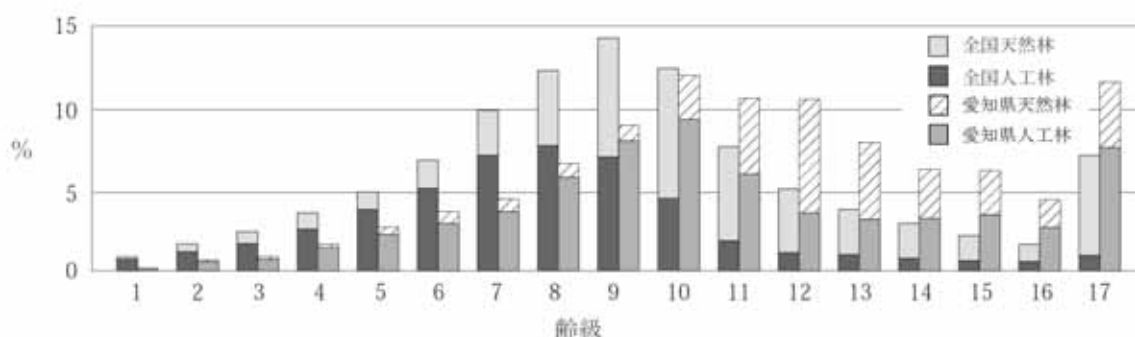
愛知県の森林・林業

1 森林資源

本県は219,636haの森林を有し、そのうち民有林が207,948haです。人工林率は63.5%（地域森林計画対象森林）と全国平均46.0%を大きく上回っています。また、1ha当たりの蓄積は全国平均175㎡に対して201㎡であり、充実した森林資源をもっています。

（A図）森林資源の特徴は、10齢級以上（46年生以上）の森林が69.9%と全国の42.8%に比べて大きい割合を占めています。その中で人工林の占める割合は、古くから行われた造林により、56.0%となっています（全国は25.3%）。

A図 全国及び愛知県の森林資源構成（面積割合）



注：全国、愛知県とも民有林（地域森林計画対象森林）。
愛知県は林務課資料。全国は林野庁業務資料（14年3月31日現在）

2 林業産出額（B表）

林業生産活動は、木材価格の低迷、林業事業者の減少及び就業者の高齢化などにより低迷を続けています。

18年の本県の林業産出額は33億円で前年と同額の数値となりました。

部門別に見ると、木材生産が前年の24.4億円から2.9%減少し23.7億円、栽培きのこ類が8.8億円から3.4%増加し9.1億円となりました。

B表 18年林業産出額

順位	18年 (億円)
1位	長野県 (503)
2位	北海道 (489)
3位	新潟県 (378)
4位	宮崎県 (200)
5位	岩手県 (187)
31位	愛知県 (33)

資料：農林水産省統計部
「生産林業所得統計報告書」

3 木材産業

本県は、東海地方の集散地であったことや大きな木材港があったこと、大消費地を控えていたことなどから木材の流通・加工の拠点となっており、工場数・生産量・出荷額等いずれをとっても全国的に上位にあります。

特に18年次の木材・木製品出荷額等は、169,663百万円と全国第1位の位置にあり、全国シェアの6.8%を占めています。

また、18年次の製材工場数（221工場）は全国第12位で、製材品出荷量（256千㎡）は全国シェアの2.0%です。

木材・木製品出荷額等（百万円）

順位	13年	14年	15年	16年	17年	18年
1位	愛知県(215,991)	愛知県(194,545)	愛知県(180,766)	愛知県(177,007)	愛知県(168,417)	愛知県(169,663)
2位	北海道(203,969)	北海道(186,004)	北海道(178,856)	北海道(171,444)	北海道(163,430)	静岡県(167,442)
3位	静岡県(169,834)	広島県(150,677)	広島県(151,019)	静岡県(151,698)	静岡県(140,940)	北海道(161,041)
4位	広島県(155,701)	静岡県(150,545)	静岡県(150,976)	広島県(146,840)	広島県(137,976)	広島県(148,319)
5位	大阪府(109,595)	大阪府(103,998)	大阪府(113,539)	大阪府(114,735)	大阪府(114,119)	大阪府(101,092)

資料：経済産業省調査統計部「工業統計表（産業編）」

愛知県の水産業

＜本県水産業の全国位置＞

海面漁業・養殖業生産量は全国で第21位となっていますが（A表）、多くの漁業種類や魚種で上位を占めています。

漁業種類別では、小型底びき網、船びき網、採貝等が盛んで、これらは全国的にも高い位置にあります。

魚種別では、とらふぐ、しゃこ、あさり類が第1位、うなぎ養殖、きんぎょ養殖が第2位、このしろ、あなご類、くるまえび、かざみ類、あゆ養殖が第3位等となっています。全国シェアでは、あさり類が30.0%、うなぎ養殖が28.1%と高くなっています（B表）。

A表 愛知県水産業の全国順位（18年）

海面漁業・養殖業生産量			海面漁業・養殖業総生産額		
順位	県名	(t)	順位	県名	(百万円)
全国		5,652,115	全国		1,527,946
1位	北海道	1,391,931	1位	北海道	293,898
2位	宮城県	415,208	2位	長崎県	103,531
3位	長崎県	295,807	3位	愛媛県	101,150
4位	茨城県	280,372	4位	鹿児島県	85,641
5位	青森県	232,153	5位	宮城県	85,126
6位	千葉県	225,833	6位	静岡県	58,065
7位	静岡県	220,797	7位	青森県	55,219
8位	三重県	217,134	8位	三重県	51,872
9位	岩手県	199,972	9位	岩手県	43,579
10位	愛媛県	167,104	10位	高知県	42,105
21位	愛知県	89,275	23位	愛知県	20,941

（注）内水面を含めた生産額の全国統計は公表されていない。

（資料）海面漁業生産統計調査

B表 主要な漁業種類・品目の全国順位（18年）

漁業種類・品目	1位	2位	3位	4位	5位	全国	本県シェア(%)
小型底びき網(t)	北海道 284,320	愛媛 17,549	愛知 14,180	兵庫 10,631	山口 6,647	413,054	3.4%
船びき網(t)	愛知 34,337	三重 30,742	兵庫 27,573	宮城 18,498	岩手 18,070	236,884	14.5%
潜水器(t)	愛知 1,987	北海道 1,202	青森 1,111	千葉 1,009	大分 770	11,236	17.7%
採貝(t)	北海道 8,258	福岡 7,298	千葉 4,896	愛知 4,469	熊本 4,317	50,006	8.9%
しらす(t)	静岡 7,314	鹿児島 6,384	愛媛 4,921	愛知 4,712	兵庫 3,896	48,111	9.8%
このしろ(t)	大阪 1,782	熊本 1,173	愛知 936	佐賀 706	千葉 696	8,510	11.0%
ナズキ類(t)	千葉 2,893	兵庫 1,781	神奈川 955	愛知 700	福岡 566	11,442	6.1%
あなご類(t)	宮城 1,375	長崎 1,061	愛知 739	愛媛 706	兵庫 628	7,917	9.3%
いかなご(t)	北海道 32,339	兵庫 22,905	三重 12,018	愛知 10,272	福島 6,516	100,925	10.2%
とらふぐ(*) (t)	愛知 73	愛媛 73	福岡 62	山口 60	大分 45	535	13.6%
くるまえび(t)	愛媛 198	大分 170	愛知 96	福岡 74	山口 71	874	11.0%
がざみ類(t)	愛媛 310	福岡 265	愛知 242	大分 227	岡山 227	3,015	8.0%
しゃこ(*) (t)	愛知 512	福岡 341	愛媛 257	大分 194	兵庫 183	1,990	25.7%
あさり類(t)	愛知 10,499	福岡 5,900	熊本 4,177	千葉 4,135	静岡 3,405	34,984	30.0%
のり養殖(千枚)	佐賀 2,079,383	福岡 1,480,515	兵庫 1,460,367	熊本 1,233,101	愛知(6位) 542,988	9,531,041	5.7%
うなぎ養殖(t)	鹿児島 6,980	愛知 6,886	宮崎 3,137	静岡 1,426	高知 604	20,733	33.2%
あゆ養殖(t)	和歌山 1,143	徳島 827	愛知 824	宮崎 560	x	6,270	13.1%
きんぎょ養殖(千尾)	奈良 89,110	愛知 21,133	埼玉 9,950	-	-	-	-

注) 「船びき網」は「ひき回し船びき網」の項目で、「ばっち網」と「船びき網」の計。




*の魚種は調査が実施されている都道府県のみでの統計による。きんぎょ養殖は水産課調べ。

X(エックス)は統計法上の秘匿措置として公表されていない。




愛知県を代表する農林水産物 (全国1位の産品)

記載例
愛知県の産出額、出荷額、漁獲量
愛知県産出額等の全国シェア
愛知県の1位の市町村
(データは平成18年)

「生産農業所得統計」
(農林水産省統計部) などより

	<p>しそ 83億円 55.9% 豊橋市</p>		<p>ふき 14億円 41.3% 東海市</p>		<p>とうがん 4億円 29.8% 豊橋市</p>
---	--------------------------------------	---	--------------------------------------	---	---------------------------------------

	<p>いちじく 27億円 29.9% 安城市</p>		<p>きく 254億円 32.2% 田原市</p>		<p>洋らん(鉢) 83億円 24.3% 西尾市</p>
--	--	--	---------------------------------------	--	--

	<p>観葉植物(鉢) 88億円 47.0% 田原市</p>		<p>花壇用苗もの 33億円 9.4% 一宮市</p>		<p>ばら 34億円 14.3% 田原市</p>
---	---	---	---	---	--------------------------------------

	<p>シクラメン 14億円 14.4% 設楽町</p>		<p>うずら卵 29億円 68.6% 豊橋市</p>		<p>木材・木製品 1,697億円 6.8% 名古屋市</p>
---	---	---	--	---	---

	<p>あさり類 10,499t 30.0% 一色町</p>		<p>しゃこ 512t *25.7% 南知多町</p>		<p>とらふぐ 73t *13.6% 南知多町</p>
---	---	---	---	---	---

*しゃこ、とらふぐは主産県のシェア