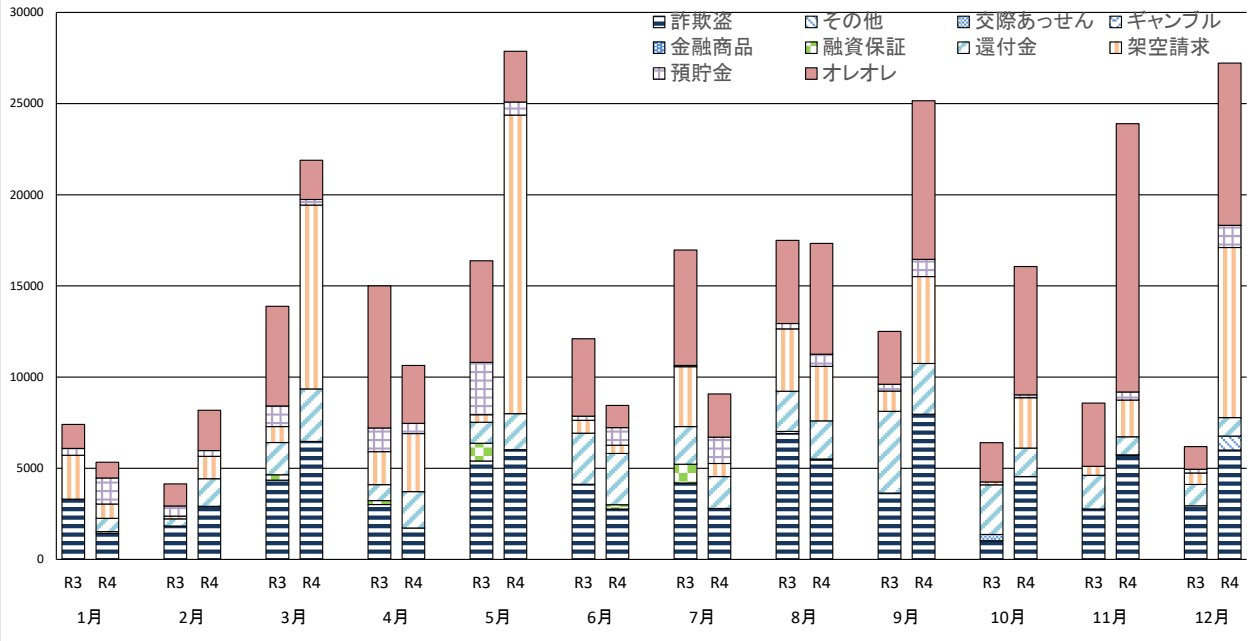


令和3年・令和4年 特殊詐欺被害額(実質被害総額)の推移



		1月	2月	3月	4月	5月	6月	7月	8月	9月	10月	11月	12月	合計	期間対比	
特殊詐欺	被害総額	R4	2,232	4,871	15,021	8,260	21,174	4,920	4,840	11,187	17,970	10,727	17,173	19,359	137,741	52,330
	実質被害総額	R4	5,325	8,179	21,893	10,642	27,864	8,449	9,078	17,327	25,153	16,064	23,893	27,215	201,087	64,037
	被害総額	R3	3,721	1,733	8,353	10,499	7,667	7,559	12,711	10,433	8,490	5,379	5,810	3,048	85,410	
	実質被害総額	R3	7,406	4,136	13,881	15,005	16,382	12,098	16,971	17,498	12,502	6,401	8,574	6,189	137,049	
オレオレ詐欺	R4	865	2,210	2,154	3,180	2,776	1,221	2,373	6,066	8,696	7,041	14,711	8,887	60,181	13,930	
	R3	1,320	1,200	5,461	7,799	5,580	4,244	6,330	4,556	2,900	2,150	3,465	1,245	46,250		
預貯金詐欺	R4	1,418	313	305	563	714	960	1,446	677	940	150	441	1,225	9,155	1,740	
	R3	376	567	1,134	1,300	2,864	221	74	303	370			202	7,415		
架空料金請求詐欺	R4	783	1,228	10,083	3,180	16,375	460	715	2,980	4,768	2,769	2,009	9,328	54,684	39,231	
	R3	2,401	142	872	1,805	419	715	3,278	3,416	1,113	163	497	627	15,452		
還付金詐欺	R4	734	1,513	2,884	1,999	1,981	2,811	1,747	2,096	2,781	1,562	998	1,003	22,113	638	
	R3		390	1,767	871	1,150	2,800	2,071	2,204	4,477	2,716	1,848	1,176	21,475		
融資保証金詐欺	R4						228		44					273	-2,245	
	R3			301	218	967		1,031						2,518		
金融商品詐欺	R4															
	R3															
ギャンブル詐欺	R4							4				5		10	-109	
	R3								120					120		
交際あっせん詐欺	R4														-350	
	R3										350			350		
その他特殊詐欺	R4	99											771	871	871	
	R3															
キャッシュカード詐欺盗	R4	1,424	2,914	6,465	1,718	6,017	2,768	2,791	5,462	7,968	4,540	5,726	5,998	53,797	10,330	
	R3	3,307	1,835	4,344	3,010	5,399	4,117	4,186	6,898	3,642	1,021	2,763	2,938	43,466		

令和5年1月10日 愛知県警察本部生活安全総務課作成

(注1) 実質被害総額は、被害総額にキャッシュカード手交型被害における事後被害(ATM払出盗)の窃取額を加算した金額で、各手口は実質被害総額です。
 (注2) 毎月の被害総額及び実質被害総額は、万単位(千円単位切り捨て)です。
 (注3) 被害総額及び実質被害総額の合計は、毎月の額を1円単位の実数で計算した後、万単位(千円単位切り捨て)で表示しているため、誤差が生じる場合があります。
 (注4) 被害総額及び実質被害総額は暫定値です。