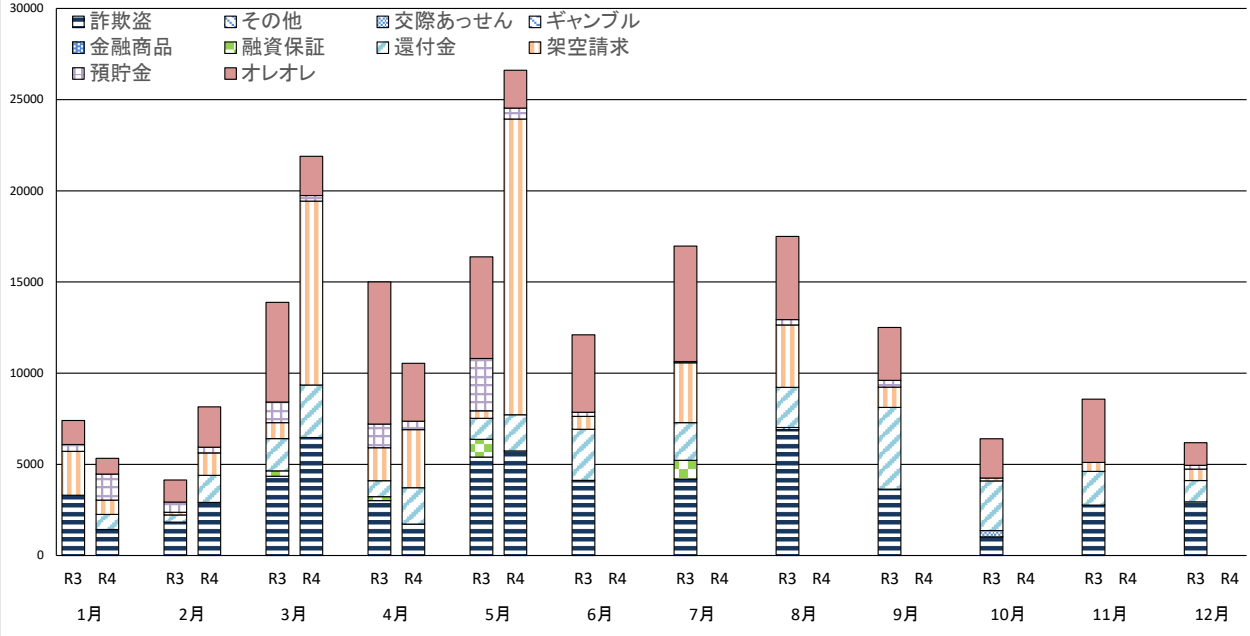


令和3年・令和4年 特殊詐欺被害額(実質被害総額)の推移



		1月	2月	3月	4月	5月	6月	7月	8月	9月	10月	11月	12月	合計	期間対比	
特殊詐欺	被害総額	R4	2,232	4,842	15,021	8,260	20,564							50,921	18,945	
	実質被害総額	R4	5,325	8,150	21,893	10,542	26,611							72,523	15,710	
	被害総額	R3	3,721	1,733	8,353	10,499	7,667	7,559	12,711	10,433	8,490	5,379	5,810	3,048	85,410	
	実質被害総額	R3	7,406	4,136	13,881	15,005	16,382	12,098	16,971	17,498	12,502	6,401	8,574	6,189	137,049	
オレオレ詐欺	R4	865	2,210	2,154	3,180	2,076								10,485	-10,875	
	R3	1,320	1,200	5,461	7,799	5,580	4,244	6,330	4,556	2,900	2,150	3,465	1,245	46,250		
預貯金詐欺	R4	1,418	313	305	463	602								3,103	-3,140	
	R3	376	567	1,134	1,300	2,864	221	74	303	370			202	7,415		
架空料金請求詐欺	R4	783	1,228	10,083	3,180	16,215								31,491	25,849	
	R3	2,401	142	872	1,805	419	715	3,278	3,416	1,113	163	497	627	15,452		
還付金詐欺	R4	833	1,484	2,884	1,999	1,981								9,184	5,004	
	R3		390	1,767	871	1,150	2,800	2,071	2,204	4,477	2,716	1,848	1,176	21,475		
融資保証金詐欺	R4														-1,487	
	R3			301	218	967		1,031						2,518		
金融商品詐欺	R4															
	R3															
ギャンブル詐欺	R4															
	R3								120					120		
交際あっせん詐欺	R4															
	R3									350				350		
その他特殊詐欺	R4															
	R3															
キャッシュカード詐欺盗	R4	1,424	2,914	6,465	1,718	5,736								18,260	361	
	R3	3,307	1,835	4,344	3,010	5,399	4,117	4,186	6,898	3,642	1,021	2,763	2,938	43,466		

令和4年6月10日 愛知県警察本部生活安全総務課作成

(注1) 実質被害総額は、被害総額にキャッシュカード手交型被害における事後被害(ATM払出盗)の窃取額を加算した金額で、各手口は実質被害総額です。
 (注2) 毎月の被害総額及び実質被害総額は、万単位(千円単位切り捨て)です。
 (注3) 被害総額及び実質被害総額の合計は、毎月の額を1円単位の実数で計算した後、万単位(千円単位切り捨て)で表示しているため、誤差が生じる場合があります。
 (注4) 被害総額及び実質被害総額は暫定値です。