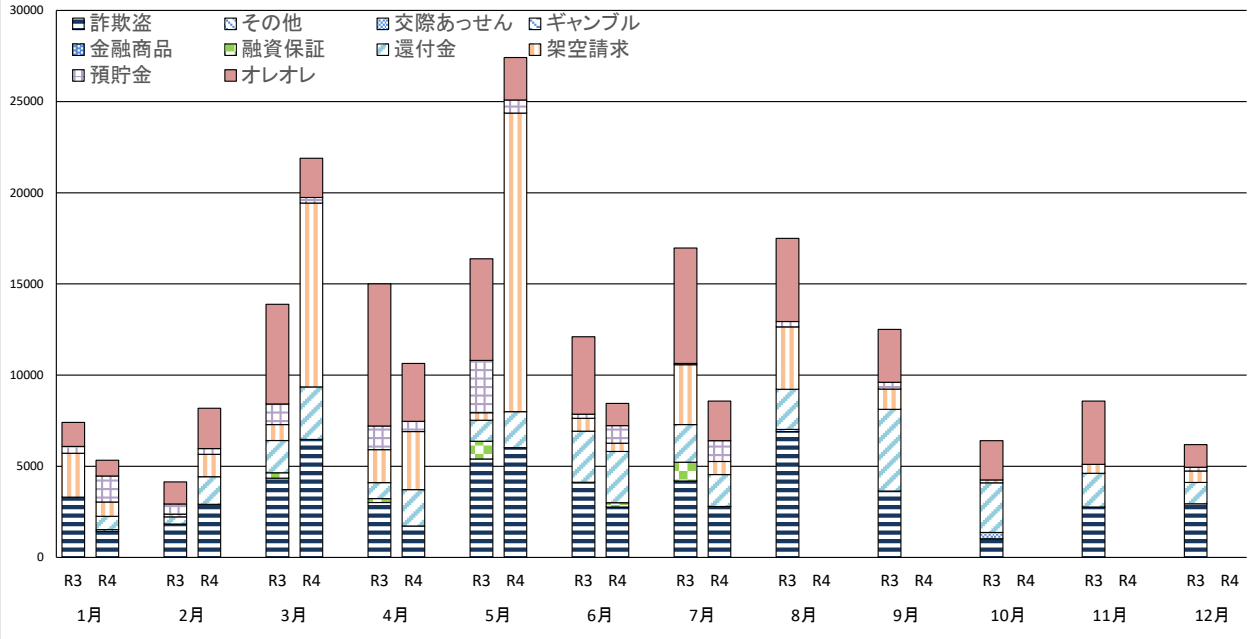


## 令和3年・令和4年 特殊詐欺被害額(実質被害総額)の推移



		1月	2月	3月	4月	5月	6月	7月	8月	9月	10月	11月	12月	合計	期間対比	
特殊詐欺	被害総額	R4	2,232	4,871	15,021	8,260	20,724	4,920	4,640					60,671	8,424	
	実質被害総額	R4	5,325	8,179	21,893	10,642	27,414	8,449	8,578					90,483	4,599	
	被害総額	R3	3,721	1,733	8,353	10,499	7,667	7,559	12,711	10,433	8,490	5,379	5,810	3,048	85,410	
	実質被害総額	R3	7,406	4,136	13,881	15,005	16,382	12,098	16,971	17,498	12,502	6,401	8,574	6,189	137,049	
オレオレ詐欺	R4	865	2,210	2,154	3,180	2,326	1,221	2,173						14,129	-17,805	
	R3	1,320	1,200	5,461	7,799	5,580	4,244	6,330	4,556	2,900	2,150	3,465	1,245	46,250		
預貯金詐欺	R4	1,418	313	305	563	714	960	1,146						5,421	-1,118	
	R3	376	567	1,134	1,300	2,864	221	74	303	370			202	7,415		
架空料金請求詐欺	R4	783	1,228	10,083	3,180	16,375	460	715						32,827	23,191	
	R3	2,401	142	872	1,805	419	715	3,278	3,416	1,113	163	497	627	15,452		
還付金詐欺	R4	734	1,513	2,884	1,999	1,981	2,811	1,747						13,671	4,619	
	R3		390	1,767	871	1,150	2,800	2,071	2,204	4,477	2,716	1,848	1,176	21,475		
融資保証金詐欺	R4						228							228	-2,290	
	R3			301	218	967		1,031						2,518		
金融商品詐欺	R4															
	R3															
ギャンブル詐欺	R4							4						4	4	
	R3								120					120		
交際あっせん詐欺	R4															
	R3										350			350		
その他特殊詐欺	R4	99												99	99	
	R3															
キャッシュカード詐欺盗	R4	1,424	2,914	6,465	1,718	6,017	2,768	2,791						24,100	-2,101	
	R3	3,307	1,835	4,344	3,010	5,399	4,117	4,186	6,898	3,642	1,021	2,763	2,938	43,466		

令和4年8月9日 愛知県警察本部生活安全総務課作成

- (注1) 実質被害総額は、被害総額にキャッシュカード手交型被害における事後被害(ATM払出盗)の窃取額を加算した金額で、各手口は実質被害総額です。
- (注2) 毎月の被害総額及び実質被害総額は、万単位(千円単位切り捨て)です。
- (注3) 被害総額及び実質被害総額の合計は、毎月の額を1円単位の実数で計算した後、万単位(千円単位切り捨て)で表示しているため、誤差が生じる場合があります。
- (注4) 被害総額及び実質被害総額は暫定値です。