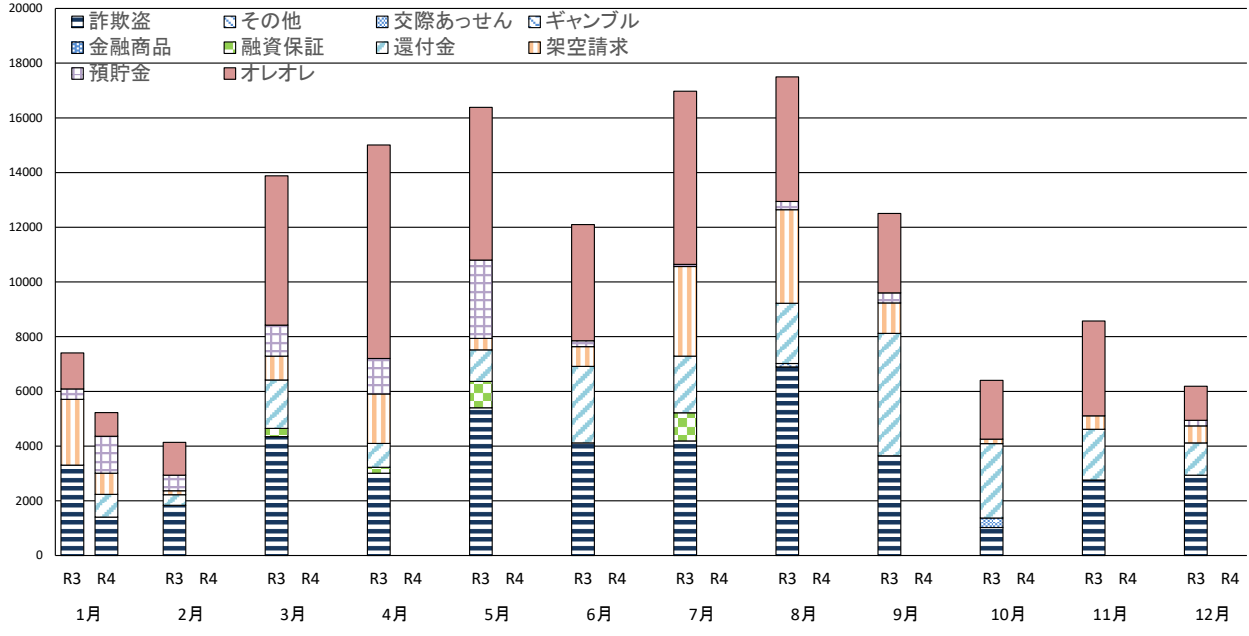


令和3年・令和4年 特殊詐欺被害額(実質被害総額)の推移



		1月	2月	3月	4月	5月	6月	7月	8月	9月	10月	11月	12月	合計	期間対比
特殊詐欺	被害総額 R4	2,222												2,222	-1,499
	実質被害総額 R4	5,222												5,222	-2,183
特殊詐欺	被害総額 R3	3,721	1,733	8,353	10,499	7,667	7,559	12,711	10,433	8,490	5,379	5,810	3,048	85,410	
	実質被害総額 R3	7,406	4,136	13,881	15,005	16,382	12,098	16,971	17,498	12,502	6,401	8,574	6,189	137,049	
オレオレ詐欺	R4	865												865	-455
	R3	1,320	1,200	5,461	7,799	5,580	4,244	6,330	4,556	2,900	2,150	3,465	1,245	46,250	
預貯金詐欺	R4	1,348												1,348	972
	R3	376	567	1,134	1,300	2,864	221	74	303	370			202	7,415	
架空料金請求詐欺	R4	773												773	-1,628
	R3	2,401	142	872	1,805	419	715	3,278	3,416	1,113	163	497	627	15,452	
還付金詐欺	R4	833												833	833
	R3		390	1,767	871	1,150	2,800	2,071	2,204	4,477	2,716	1,848	1,176	21,475	
融資保証金詐欺	R4														
	R3			301	218	967		1,031						2,518	
金融商品詐欺	R4														
	R3														
ギャンブル詐欺	R4														
	R3								120					120	
交際あっせん詐欺	R4														
	R3										350			350	
その他特殊詐欺	R4														
	R3														
キャッシュカード詐欺盗	R4	1,401												1,401	-1,906
	R3	3,307	1,835	4,344	3,010	5,399	4,117	4,186	6,898	3,642	1,021	2,763	2,938	43,466	

令和4年2月9日 愛知県警察本部生活安全総務課作成

(注1) 実質被害総額は、被害総額にキャッシュカード手交型被害における事後被害(ATM払出盗)の窃取額を加算した金額で、各手口は実質被害総額です。
 (注2) 毎月の被害総額及び実質被害総額は、万単位(千円単位切り捨て)です。
 (注3) 被害総額及び実質被害総額の合計は、毎月の額を1円単位の実数で計算した後、万単位(千円単位切り捨て)で表示しているため、誤差が生じる場合があります。
 (注4) 被害総額及び実質被害総額は暫定値です。