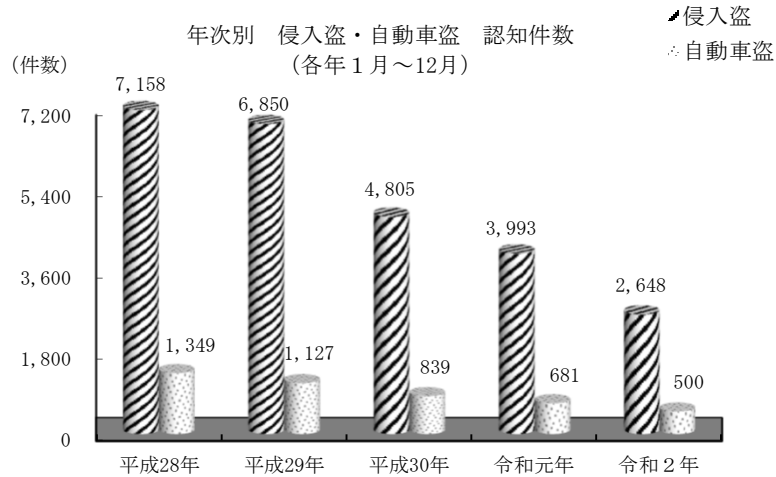
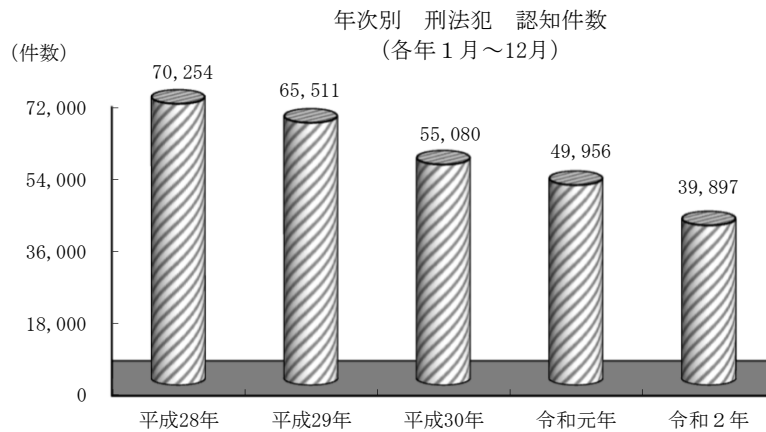


確定値

令和3年2月

犯罪統計月報

(令和2年1月～12月)



愛知県警察本部 刑事総務課

注1 本書における各表の令和元年の数値は、平成31年のものを含む。
注2 平成31年は4月30日までである。

凡 例

1 本統計資料は、各警察署及び本部関係各課から送付された犯罪統計原票を集計し、刑法犯と特別法犯の現状と前年比を表したものである。

2 この統計資料に使用した言語・記号の意義は、次のとおりである。

(1) 刑 法 犯 刑法（明治40年法律第45号）に規定する罪（道路上の交通事故に係る第211条の罪を除く。）並びに爆発物取締罰則（明治17年太政官布告第32号）、決闘罪ニ関スル件（明治22年法律第34号）、暴力行為等処罰ニ関スル法律（大正15年法律第60号）、盗犯等ノ防止及処分ニ関スル法律（昭和5年法律第9号）、航空機の強取等の処罰に関する法律（昭和45年法律第68号）、火炎びんの使用等の処罰に関する法律（昭和47年法律第17号）、航空の危険を生じさせる行為等の処罰に関する法律（昭和49年法律第87号）、人質による強要行為等の処罰に関する法律（昭和53年法律第48号）、流通食品への毒物の混入等の防止等に関する特別措置法（昭和62年法律第103号）、サリン等による人身被害の防止に関する法律（平成7年法律第78号）、組織的な犯罪の処罰及び犯罪収益の規制等に関する法律（平成11年法律第136号）、公職にある者等のあつせん行為による利得等の処罰に関する法律（平成12年法律第130号）及び公衆等脅迫目的の犯罪行為のための資金の提供等の処罰に関する法律（平成14年法律第67号）に規定する罪をいう。

(2) 特 別 法 犯 刑法犯、道路上の交通事故に係る刑法第211条の罪及び自動車の運転により人を死傷させる行為等の処罰に関する法律（平成25年法律第86号）に規定する罪並びに交通法令違反以外の罪をいう。

(3) 包 括 罪 種 刑法犯をその罪種の名称及びその内訳罪名により、次の6種に分類したものをいう。

ア 凶 悪 犯 殺人、強盗、放火及び強制性交等

イ 粗 暴 犯 凶器準備集合、暴行、傷害、脅迫及び恐喝

ウ 窃 盗 犯 窃盗

エ 知 能 犯 詐欺、横領（占有離脱物横領を除く。）、偽造、汚職、あつせん利得処罰法及び背任

オ 風 俗 犯 賭博及びわいせつ

カ そ の 他 上記以外のもの

(4) 重要犯罪・重要窃盗犯 犯罪情勢を観察する場合において、統計上、その指標となる犯罪として掲げるものをいう。

重要犯罪とは、殺人、強盗、放火、強制性交等、略取誘拐・人身売買及

び強制わいせつの各罪種をいう。

重要窃盗犯とは、侵入盗、自動車盗、ひったくり及びすりの各手口をいう。

- (5) 侵入盗のうち住宅対象 窃盗の手口のうち、空き巣、忍込み及び居空きをいう。
- (6) 認知件数 発生地のかんを問わず、警察で事件を認知した件数をいう。
- (7) 検挙件数 認知警察署のかんを問わず、警察で事件を送致・送付又は微罪処分をした件数をいい、特に断りのない限り、解決事件の件数を含む。
- (8) 検挙人員 警察で検挙した事件の被疑者（解決事件に係る者を除く。）の数をいう。
- (9) 解決事件 刑法犯として認知され、すでに計上されている事件を捜査した結果、当該事件が刑事責任無能力者の行為であること、基本事実のないこと、他の理由により犯罪が成立しないこと又は訴訟条件・処罰条件を欠くことが確認された事件（件数）をいう。
- (10) 検挙件数及び検挙人員 特別法犯において、警察で事件を送致・送付した件数・被疑者数をいう。
- (11) 犯罪少年 刑法犯については、犯行時及び処理時の年齢がともに14歳～19歳の被疑者をいう。特別法犯については、犯行時が少年で処理時が成人の場合を含む。
- (12) 来日外国人 我が国にいる外国人のうち、いわゆる定着居住者（永住権を有する者等）、在日米軍関係者及び在留資格不明の者以外をいう。
- (13) 検挙率 認知件数に対する検挙件数の割合を百分比で表したものをいう。
- (14) その他
- ア 嬰兒殺 1歳未満の乳児を殺害（未遂を含む。）したものをいう。
 - イ 侵入盗 住宅又は住宅以外の建物に侵入し、金品を窃取したものをいう。
 - ウ 乗り物盗 自動車、オートバイ又は自転車を窃取したものをいう。
 - エ 非侵入盗 侵入盗及び乗物盗以外の窃盗をいう。

3 略称

- (1) 特別法犯の違反法令名については、紙面の都合等により略称を使用しているものがある。

なお、略称を使用した主な法令は次のとおりである。

- ・ 入 管 法 出入国管理及び難民認定法
- ・ 風 営 適 正 化 法 風俗営業等の規制及び業務の適正化等に関する法律
- ・ 児童買春、児童ポルノ法 児童買春、児童ポルノに係る行為等の規制及び処罰並びに児童の保護等に関する法律
- ・ 出会い系サイト規制法 インターネット異性紹介事業を利用して児童を誘引する行為の規制等に関する法律
- ・ 出 資 法 出資の受入れ、預り金及び金利等の取締りに関する法律

- ・銃 刀 法 銃砲刀剣類所持等取締法
- ・狩 猟 法 鳥獣の保護及び狩猟の適正化に関する法律
- ・麻 薬 等 取 締 法 麻薬及び向精神薬取締法
- ・毒 劇 物 法 毒物及び劇物取締法
- ・麻 薬 等 特 例 法 国際的な協力の下に規制薬物に係る不正行為を助長する行為等の防止を図るための麻薬及び向精神薬取締法等の特例等に関する法律
- ・廃 棄 物 処 理 法 廃棄物の処理及び清掃に関する法律
- ・労 働 者 派 遣 法 労働者派遣事業の適正な運営の確保及び派遣労働者の就業条件の整備等に関する法律
- ・特 定 商 取 引 法 特定商取引に関する法律

(2) 暴力行為等処罰ニ関スル法律第1条、第1条の2及び第1条の3に規定する罪は、その行為態様に応じ暴行、傷害、脅迫又は器物損壊の罪に含めている。

(3) 比率（構成比・増減率・検挙率等）の数字の単位未満は四捨五入を原則とした。従って、総数と内訳の計が一致しない場合がある。

(4) 検挙率の増減（比）欄の「P」はポイントの略で、検挙率の差を示している。

4 その他

本統計資料の数値は確定値である。

目 次

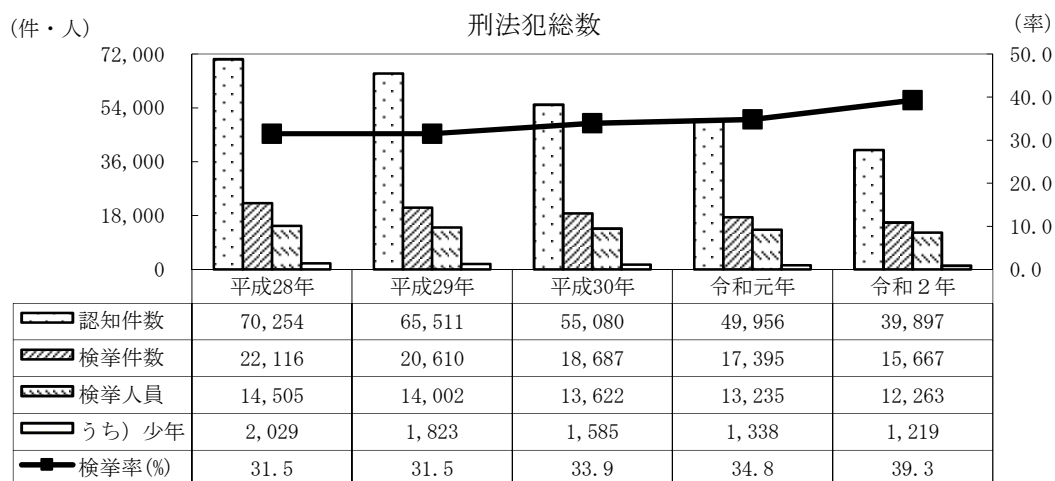
犯罪統計の推移

1 包括罪種別	-----	(1)
2 重要犯罪	-----	(3)
3 重要窃盗犯	-----	(5)

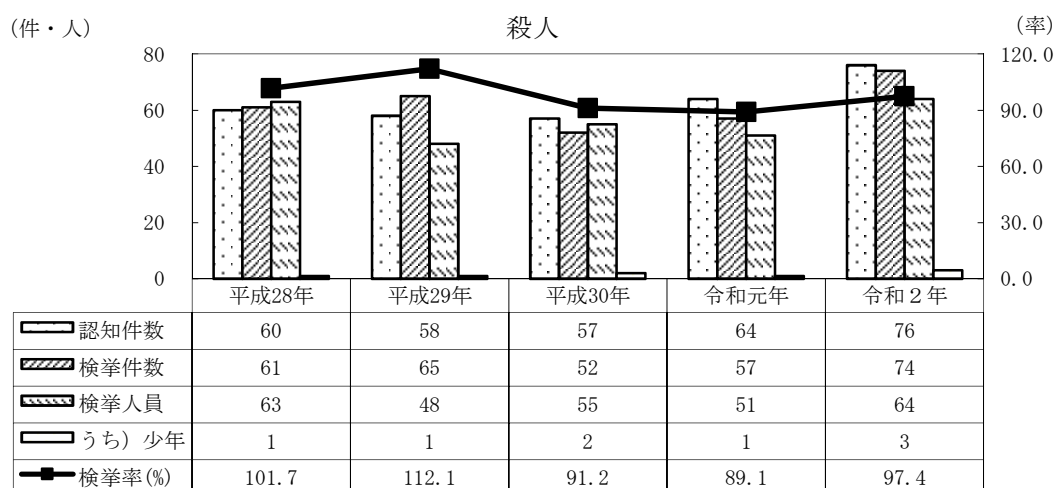
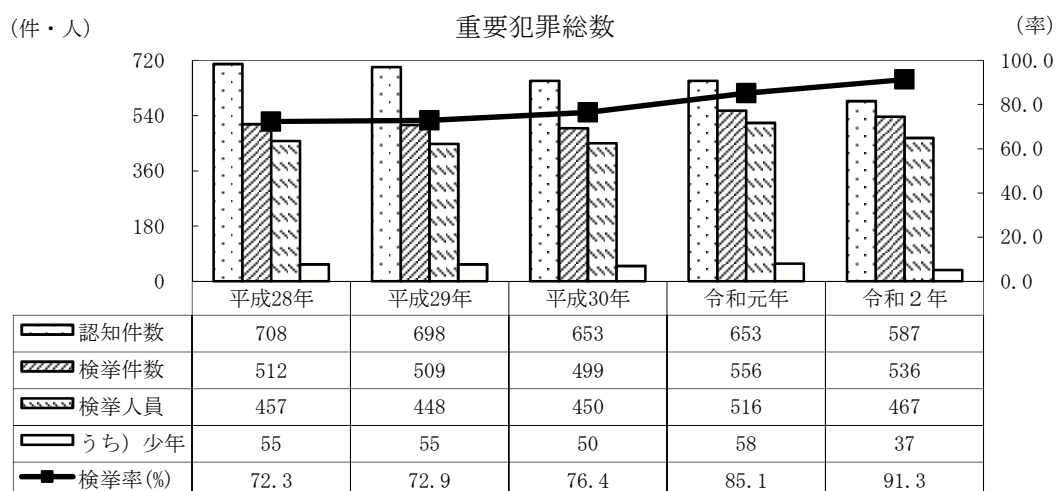
統計表

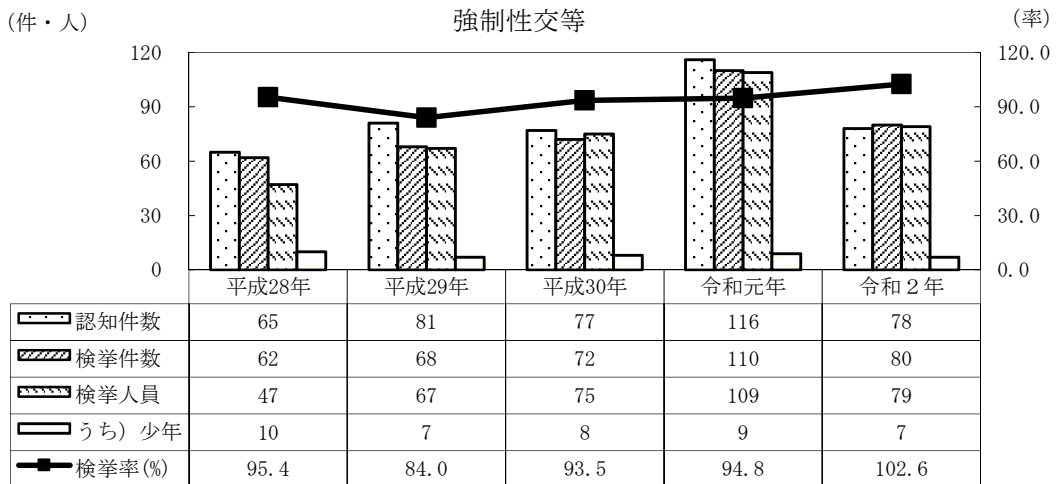
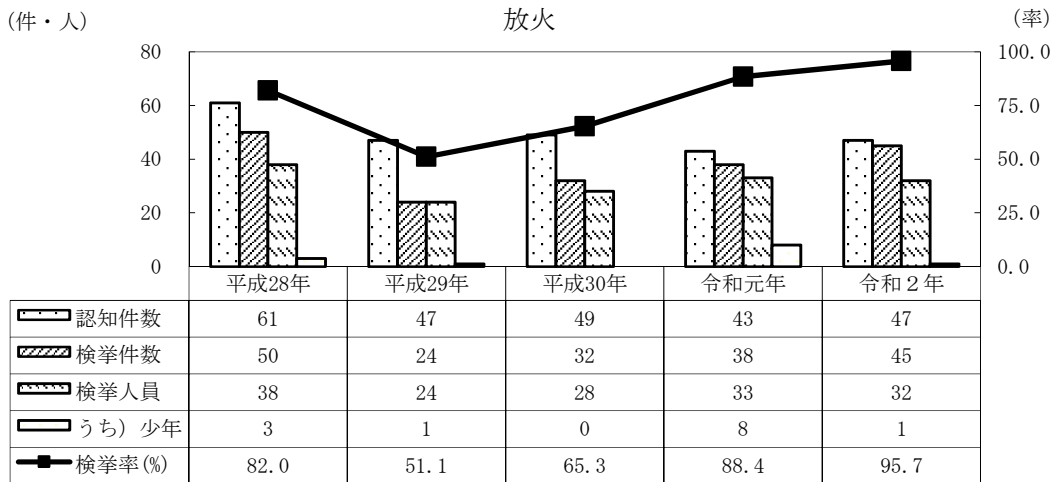
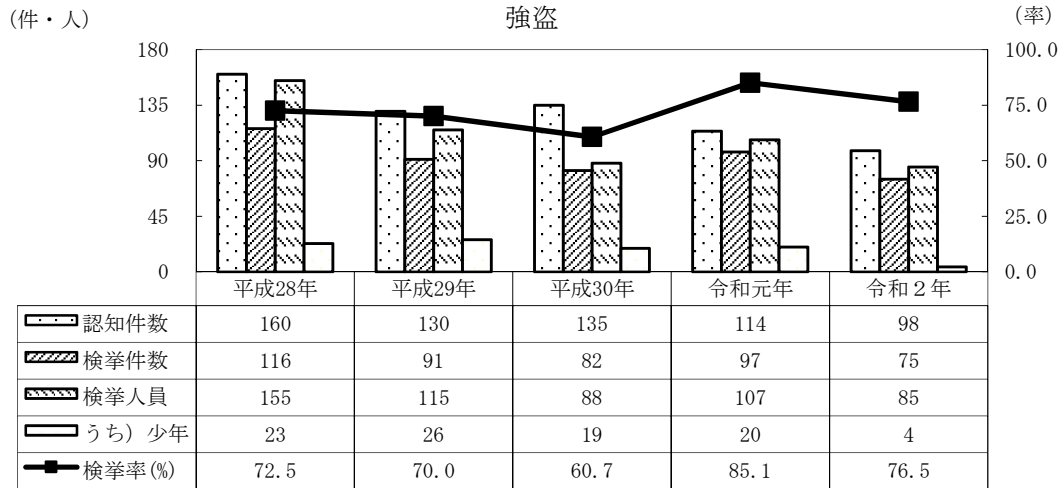
1 刑法犯 罪種別 認知・検挙件数・検挙人員 (前年比)	-----	1
2 刑法犯 警察署別 認知・検挙件数・検挙人員 (前年比)	-----	2
3 刑法犯 警察署別 包括罪種別 認知・検挙件数・検挙人員	-----	3
4 重要犯罪 重要窃盗犯 罪種(手口)別 認知・検挙件数・検挙人員(前年比)	-----	5
5 重要犯罪 警察署別 罪種別 認知・検挙件数・検挙人員	-----	6
6 重要窃盗犯 警察署別 手口別 認知件数 (前年比)	-----	8
7 重要窃盗犯 警察署別 手口別 検挙件数 (前年比)	-----	9
8 重要窃盗犯 警察署別 手口別 検挙人員 (前年比)	-----	10
9 窃盗犯 手口別 認知・検挙件数・検挙人員 (前年比)	-----	11
10 窃盗犯 警察署別 認知・検挙件数・検挙人員 (前年比)	-----	12
11 侵入盗 警察署別 主要手口別 認知件数 (前年比)	-----	13
12 侵入盗 警察署別 主要手口別 検挙件数 (前年比)	-----	14
13 侵入盗 警察署別 主要手口別 検挙人員 (前年比)	-----	15
14 乗り物盗 警察署別 手口別 認知件数 (前年比)	-----	16
15 乗り物盗 警察署別 手口別 検挙件数 (前年比)	-----	17
16 乗り物盗 警察署別 手口別 検挙人員 (前年比)	-----	18
17 非侵入盗 警察署別 主要手口別 認知件数 (前年比)	-----	19
18 非侵入盗 警察署別 主要手口別 検挙件数 (前年比)	-----	20
19 非侵入盗 警察署別 主要手口別 検挙人員 (前年比)	-----	21
20 特別法犯 違反法令別 検挙・送致件数・検挙人員 (前年比)	-----	22
21 特別法犯 警察署別 違反法令別 検挙件数・検挙人員	-----	23
22 来日外国人による刑法犯 罪種別 被疑者の国籍別 検挙人員	-----	27
23 来日外国人による刑法犯 警察署別 被疑者の国籍別 検挙人員	-----	28
24 来日外国人による特別法犯 違反法令別 被疑者の国籍別 検挙人員	-----	29
25 来日外国人による特別法犯 警察署別 被疑者の国籍別 検挙人員	-----	30
26 暴力団犯罪 刑法犯 警察署別 罪種別 検挙人員	-----	31
27 暴力団犯罪 特別法犯 警察署別 違反法令別 検挙人員	-----	32

1 刑法犯総数



2 重要犯罪

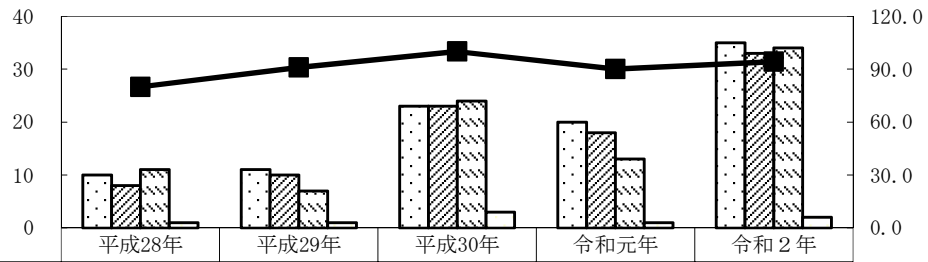




(件・人)

略取誘拐・人身売買

(率)

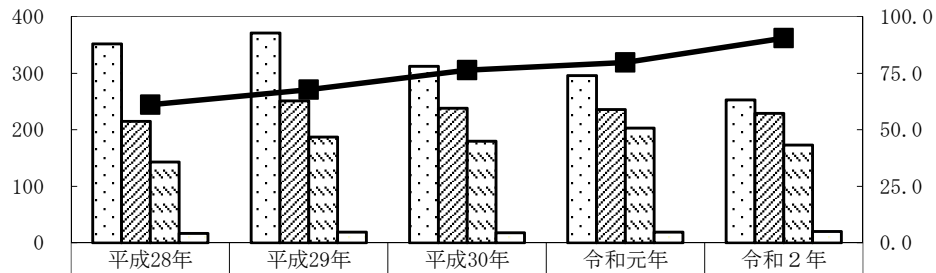


	平成28年	平成29年	平成30年	令和元年	令和2年
認知件数	10	11	23	20	35
検挙件数	8	10	23	18	33
検挙人員	11	7	24	13	34
うち) 少年	1	1	3	1	2
検挙率(%)	80.0	90.9	100.0	90.0	94.3

(件・人)

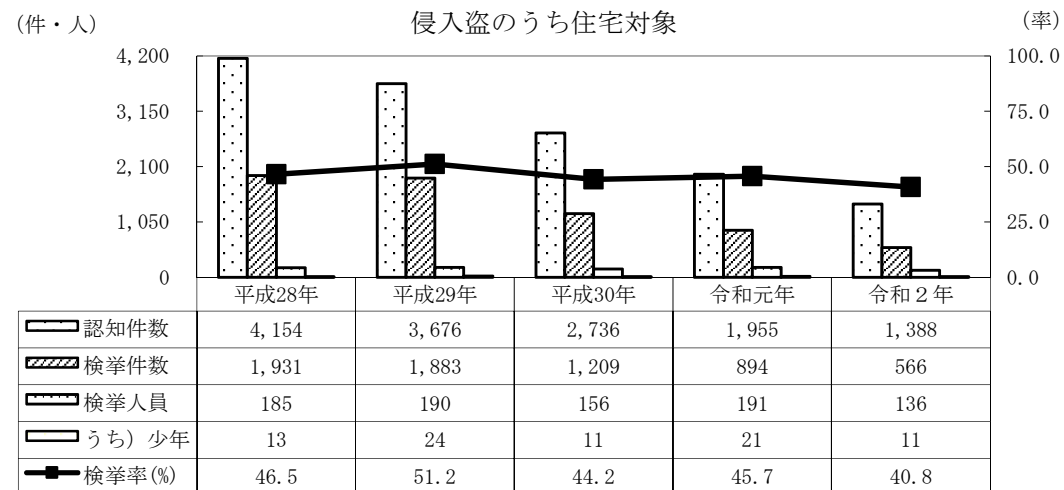
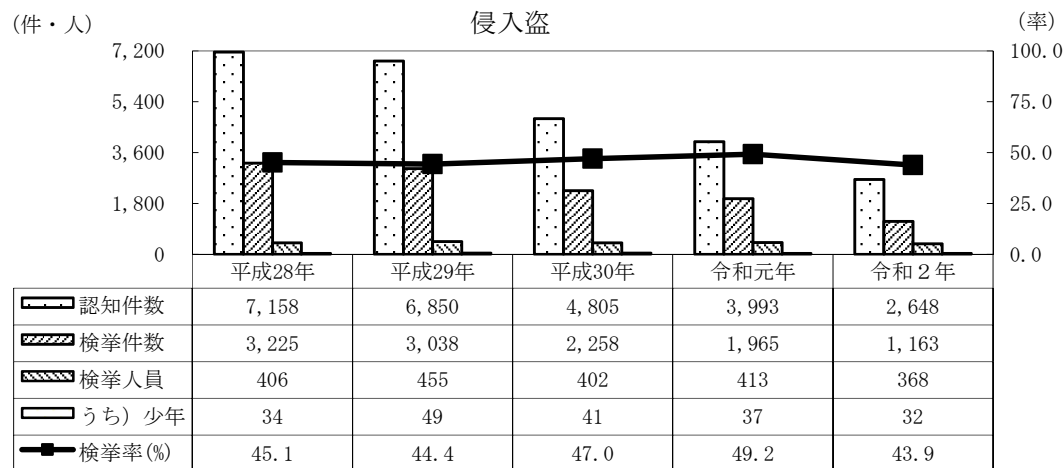
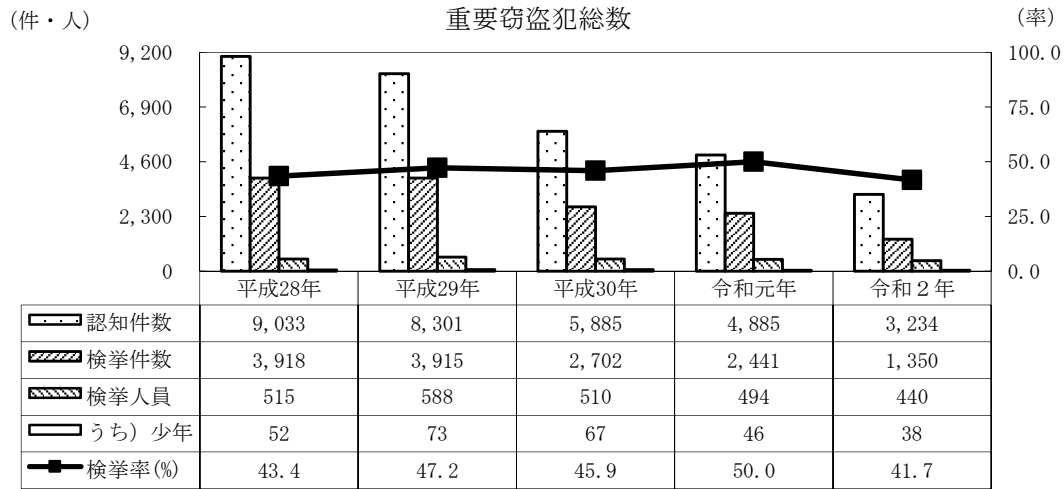
強制わいせつ

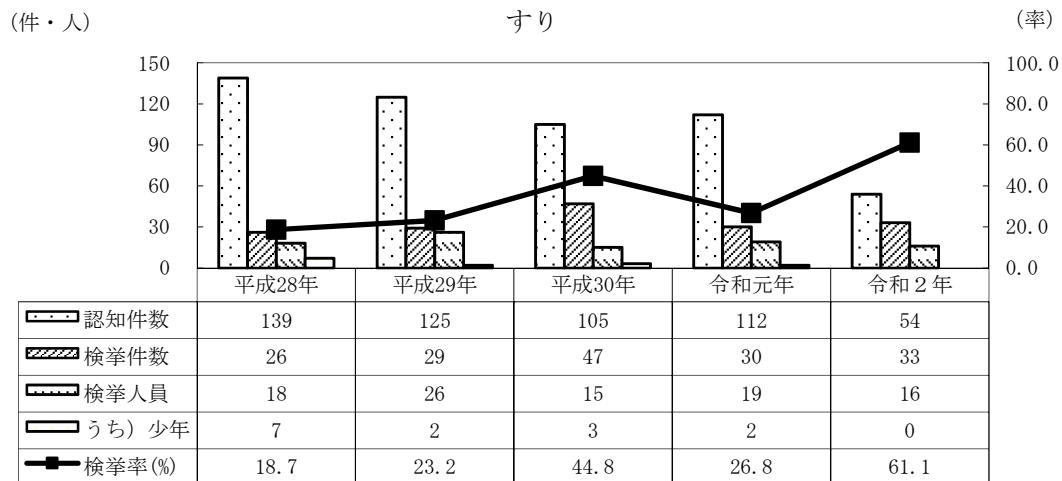
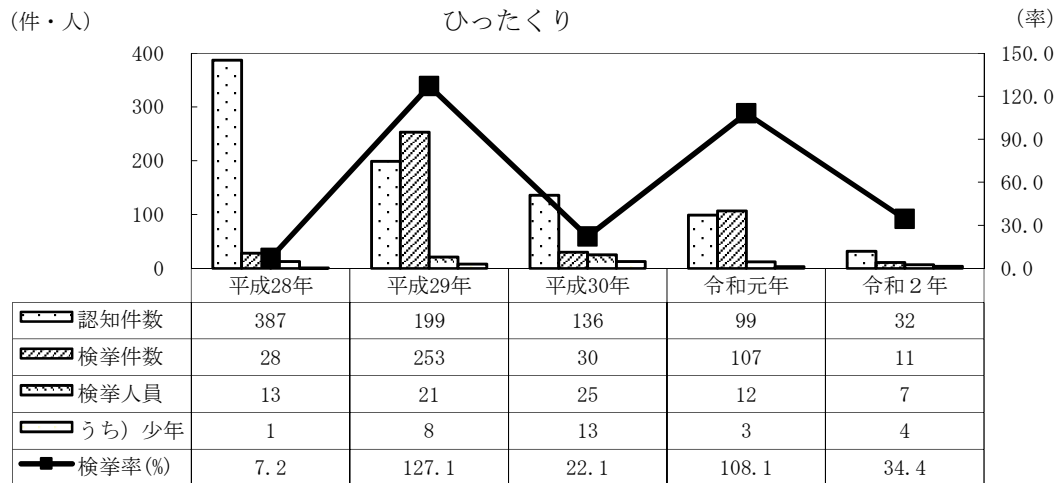
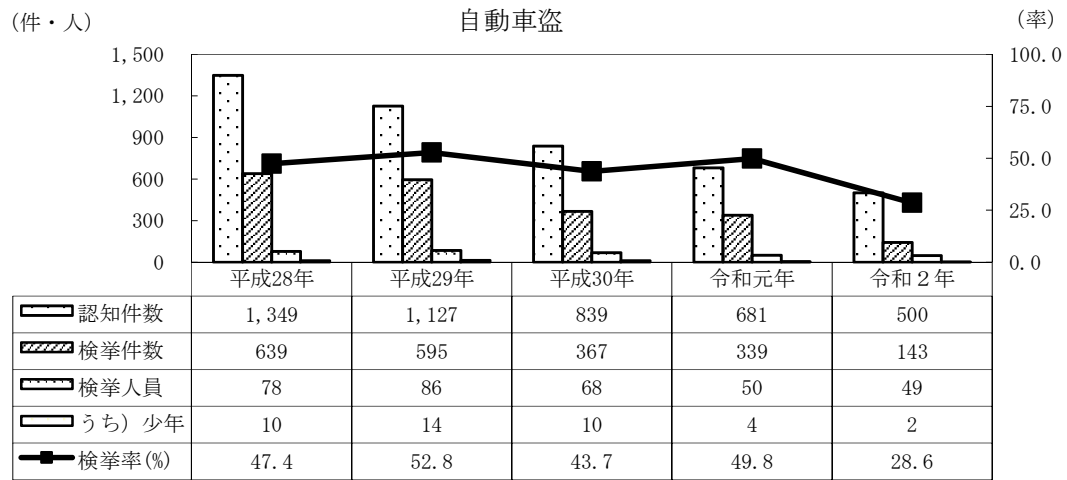
(率)



	平成28年	平成29年	平成30年	令和元年	令和2年
認知件数	352	371	312	296	253
検挙件数	215	251	238	236	229
検挙人員	143	187	180	203	173
うち) 少年	17	19	18	19	20
検挙率(%)	61.1	67.7	76.3	79.7	90.5

3 重要窃盗犯





累計表

Ⅰ 刑法犯 罪種別 認知・検挙件数・検挙人員（前年比）

（各年1月～12月）

罪種	認知件数					検挙件数				検挙率			検挙人員				うち) 少年			
	構成比 (%)	令和2年	令和元年	増減比較		令和2年	令和元年	増減比較		令和2年 (%)	令和元年 (%)	増減 (P)	令和2年	令和元年	増減比較		令和2年	令和元年	増減比較	
				件数	率 (%)			件数	率 (%)						人数	率 (%)			人数	率 (%)
総数	100.0	39,897	49,956	-10,059	-20.1	15,667	17,395	-1,728	-9.9	39.3	34.8	4.4	12,263	13,235	-972	-7.3	1,219	1,338	-119	-8.9
凶悪犯	0.7	299	337	-38	-11.3	274	302	-28	-9.3	91.6	89.6	2.0	260	300	-40	-13.3	15	38	-23	-60.5
殺人	0.2	76	64	12	18.8	74	57	17	29.8	97.4	89.1	8.3	64	51	13	25.5	3	1	2	200.0
殺人	0.2	72	61	11	18.0	70	55	15	27.3	97.2	90.2	7.1	61	49	12	24.5	3	1	2	200.0
嬰兒殺	0.0	1		1	...	1		1	...	100.0		100.0	1		1	...				±0
組織的殺人				±0	...			±0	...			±0			±0	...				±0
組織的嬰兒殺				±0	...			±0	...			±0			±0	...				±0
殺人予備	0.0	3		3	...	3		3	...	100.0		100.0	2		2	...				±0
自殺関与・同意殺人			3	-3	-100.0		2	-2	-100.0		66.7	-66.7		2	-2	-100.0				±0
強盗	0.2	98	114	-16	-14.0	75	97	-22	-22.7	76.5	85.1	-8.6	85	107	-22	-20.6	4	20	-16	-80.0
強盗殺人	0.0	1	2	-1	-50.0	1	2	-1	-50.0	100.0	100.0	±0	4	1	3	300.0				±0
強盗傷人	0.1	43	36	7	19.4	35	30	5	16.7	81.4	83.3	-1.9	44	44	±0	±0	3	12	-9	-75.0
強盗・強制性交等	0.0	1	3	-2	-66.7	1	4	-3	-75.0	100.0	133.3	-33.3	1	4	-3	-75.0				±0
強盗・準強盗	0.1	53	73	-20	-27.4	38	61	-23	-37.7	71.7	83.6	-11.9	36	58	-22	-37.9	1	8	-7	-87.5
放火	0.1	47	43	4	9.3	45	38	7	18.4	95.7	88.4	7.4	32	33	-1	-3.0	1	8	-7	-87.5
強制性交等	0.2	78	116	-38	-32.8	80	110	-30	-27.3	102.6	94.8	7.7	79	109	-30	-27.5	7	9	-2	-22.2
粗暴犯	8.4	3,339	3,750	-411	-11.0	2,859	3,147	-288	-9.2	85.6	83.9	1.7	2,901	3,218	-317	-9.9	172	220	-48	-21.8
凶器準備集合				±0	...			±0	...			±0			±0	...				±0
暴行	4.1	1,633	1,886	-253	-13.4	1,391	1,624	-233	-14.3	85.2	86.1	-0.9	1,339	1,576	-237	-15.0	40	54	-14	-25.9
傷害	3.1	1,234	1,402	-168	-12.0	1,077	1,150	-73	-6.3	87.3	82.0	5.3	1,209	1,272	-63	-5.0	101	123	-22	-17.9
うち) 傷害致死	0.0	3	3	±0	±0	2	4	-2	-50.0	66.7	133.3	-66.7	2	4	-2	-50.0				±0
脅迫	0.9	345	336	9	2.7	291	267	24	9.0	84.3	79.5	4.9	242	243	-1	-0.4	12	12	±0	±0
恐喝	0.3	127	126	1	0.8	100	106	-6	-5.7	78.7	84.1	-5.4	111	127	-16	-12.6	19	31	-12	-38.7
窃盗犯	65.5	26,116	34,295	-8,179	-23.8	8,823	10,276	-1,453	-14.1	33.8	30.0	3.8	6,060	6,658	-598	-9.0	688	753	-65	-8.6
侵入盗	6.6	2,648	3,993	-1,345	-33.7	1,163	1,965	-802	-40.8	43.9	49.2	-5.3	368	413	-45	-10.9	32	37	-5	-13.5
乗り物盗	20.9	8,352	11,468	-3,116	-27.2	900	1,106	-206	-18.6	10.8	9.6	1.1	558	589	-31	-5.3	201	194	7	3.6
非侵入盗	37.9	15,116	18,834	-3,718	-19.7	6,760	7,205	-445	-6.2	44.7	38.3	6.5	5,134	5,656	-522	-9.2	455	522	-67	-12.8
知能犯	5.0	2,011	2,086	-75	-3.6	968	889	79	8.9	48.1	42.6	5.5	740	726	14	1.9	40	45	-5	-11.1
詐欺	4.4	1,741	1,816	-75	-4.1	753	708	45	6.4	43.3	39.0	4.3	555	560	-5	-0.9	34	43	-9	-20.9
横領	0.3	111	129	-18	-14.0	103	102	1	1.0	92.8	79.1	13.7	92	95	-3	-3.2	3			3
横領	0.2	62	74	-12	-16.2	53	67	-14	-20.9	85.5	90.5	-5.1	47	60	-13	-21.7	2			2
業務上横領	0.1	49	55	-6	-10.9	50	35	15	42.9	102.0	63.6	38.4	45	35	10	28.6	1			1
偽造	0.4	154	134	20	14.9	106	77	29	37.7	68.8	57.5	11.4	88	65	23	35.4	3	2	1	50.0
うち) 通貨偽造	0.0	11	22	-11	-50.0	5	9	-4	-44.4	45.5	40.9	4.5	5	6	-1	-16.7				±0
うち) 文書偽造	0.2	89	87	2	2.3	82	58	24	41.4	92.1	66.7	25.5	73	50	23	46.0	3	2	1	50.0
うち) 支払用カード偽			5	-5	-100.0		1	-1	-100.0		20.0	-20.0		1	-1	-100.0				±0
うち) 有価証券偽造	0.1	48	17	31	182.4	16	5	11	220.0	33.3	29.4	3.9	8	5	3	60.0				±0
汚職	0.0	1	1	±0	±0	1	1	±0	±0	100.0	±0	±0	1	2	-1	-50.0				±0
うち) 賄賂			1	-1	-100.0		1	-1	-100.0		100.0	-100.0		2	-2	-100.0				±0
あっせん利得処罰法				±0	...			±0	...			±0			±0	...				±0
背任	0.0	4	6	-2	-33.3	5	1	4	400.0	125.0	16.7	108.3	4	4	±0	±0				±0
風俗犯	1.1	439	449	-10	-2.2	384	353	31	8.8	87.5	78.6	8.9	361	346	15	4.3	29	29	±0	±0
賭博	0.1	24	11	13	118.2	23	8	15	187.5	95.8	72.7	23.1	76	38	38	100.0		1	-1	-100.0
わいせつ	1.0	415	438	-23	-5.3	361	345	16	4.6	87.0	78.8	8.2	285	308	-23	-7.5	29	28	1	3.6
うち) 強制わいせつ	0.6	253	296	-43	-14.5	229	236	-7	-3.0	90.5	79.7	10.8	173	203	-30	-14.8	20	19	1	5.3
うち) 公然わいせつ	0.3	106	95	11	11.6	83	79	4	5.1	78.3	83.2	-4.9	76	81	-5	-6.2	6	4	2	50.0
その他	19.3	7,693	9,039	-1,346	-14.9	2,359	2,428	-69	-2.8	30.7	26.9	3.8	1,941	1,987	-46	-2.3	275	253	22	8.7
うち) 占有離脱物横領	3.0	1,192	1,299	-107	-8.2	970	1,030	-60	-5.8	81.4	79.3	2.1	906	998	-92	-9.2	143	138	5	3.6
うち) 公務執行妨害	0.4	163	177	-14	-7.9	160	160	±0	±0	98.2	90.4	7.8	131	125	6	4.8	4	8	-4	-50.0
うち) 住居侵入	1.5	582	759	-177	-23.3	328	349	-21	-6.0	56.4	46.0	10.4	235	204	31	15.2	56	47	9	19.1
うち) 逮捕監禁	0.0	18	25	-7	-28.0	21	25	-4	-16.0	116.7	100.0	16.7	41	30	11	36.7	6	2	4	200.0
うち) 略取誘拐・人身売	0.1	35	20	15	75.0	33	18	15	83.3	94.3	90.0	4.3	34	13	21	161.5	2	1	1	100.0
うち) 盗品等	0.2	71	87	-16	-18.4	78	74	4	5.4	109.9	85.1	24.8	59	64	-5	-7.8	22	16	6	37.5
うち) 器物損壊	13.3	5,293	6,301	-1,008	-16.0	569	562	7	1.2	10.8	8.9	1.8	339	345	-6	-1.7	28	29	-1	-3.4

2 刑法犯 警察署別 認知・検挙件数・検挙人員（前年比）

（各年1月～12月）

警察署	認知件数						検挙件数				検挙率			検挙人員				うち) 少年			
	構成比 (%)	令和2年	令和元年	増減比較		令和2年	令和元年	増減比較		令和2年 (%)	令和元年 (%)	増減 (P)	令和2年	令和元年	増減比較		令和2年	令和元年	増減比較		
				件数	率 (%)			件数	率 (%)						人数	率 (%)			人数	率 (%)	
総数	100.0	39,897	49,956	-10,059	-20.1	15,667	17,395	-1,728	-9.9	39.3	34.8	4.4	12,263	13,235	-972	-7.3	1,219	1,338	-119	-8.9	
本部				±0	...	3	2	1	50.0			±0	5		5	...			±0	...	
名古屋 市部	千種	41.7	16,647	20,746	-4,099	-19.8	6,981	7,644	-663	-8.7	41.9	36.8	5.1	5,608	5,961	-353	-5.9	472	533	-61	-11.4
	東	2.7	1,064	1,347	-283	-21.0	407	500	-93	-18.6	38.3	37.1	1.1	337	420	-83	-19.8	13	9	4	44.4
	北	1.8	734	947	-213	-22.5	273	306	-33	-10.8	37.2	32.3	4.9	220	264	-44	-16.7	25	22	3	13.6
	西	2.4	975	1,308	-333	-25.5	338	416	-78	-18.8	34.7	31.8	2.9	271	366	-95	-26.0	25	38	-13	-34.2
	中村	2.5	1,001	1,138	-137	-12.0	375	344	31	9.0	37.5	30.2	7.2	346	279	67	24.0	27	18	9	50.0
	中	4.1	1,621	2,173	-552	-25.4	815	842	-27	-3.2	50.3	38.7	11.5	591	574	17	3.0	35	37	-2	-5.4
	昭和	6.7	2,665	3,314	-649	-19.6	1,262	1,149	113	9.8	47.4	34.7	12.7	1,020	985	35	3.6	69	79	-10	-12.7
	瑞穂	1.5	588	796	-208	-26.1	199	300	-101	-33.7	33.8	37.7	-3.8	173	186	-13	-7.0	12	7	5	71.4
	熱田	1.1	430	557	-127	-22.8	205	207	-2	-1.0	47.7	37.2	10.5	125	151	-26	-17.2	10	15	-5	-33.3
	熱田	1.5	581	672	-91	-13.5	256	276	-20	-7.2	44.1	41.1	3.0	188	231	-43	-18.6	17	23	-6	-26.1
	中川	3.2	1,284	1,526	-242	-15.9	462	488	-26	-5.3	36.0	32.0	4.0	397	409	-12	-2.9	37	46	-9	-19.6
	南	2.4	957	1,140	-183	-16.1	487	739	-252	-34.1	50.9	64.8	-13.9	348	425	-77	-18.1	30	38	-8	-21.1
	港	3.2	1,292	1,367	-75	-5.5	591	564	27	4.8	45.7	41.3	4.5	514	482	32	6.6	48	58	-10	-17.2
	名古屋水上				±0	...			±0	...			±0			±0	...			±0	...
	緑	2.7	1,073	1,428	-355	-24.9	467	521	-54	-10.4	43.5	36.5	7.0	370	365	5	1.4	49	50	-1	-2.0
	名東	1.4	574	793	-219	-27.6	186	270	-84	-31.1	32.4	34.0	-1.6	157	217	-60	-27.6	19	27	-8	-29.6
	天白	1.9	754	810	-56	-6.9	281	278	3	1.1	37.3	34.3	2.9	238	244	-6	-2.5	18	25	-7	-28.0
守山	2.6	1,054	1,430	-376	-26.3	377	444	-67	-15.1	35.8	31.0	4.7	313	363	-50	-13.8	38	41	-3	-7.3	
尾張部	32.5	12,980	16,217	-3,237	-20.0	4,613	5,360	-747	-13.9	35.5	33.1	2.5	3,671	4,260	-589	-13.8	404	483	-79	-16.4	
愛知	2.5	983	1,304	-321	-24.6	293	332	-39	-11.7	29.8	25.5	4.3	229	246	-17	-6.9	32	36	-4	-11.1	
瀬戸	1.3	500	509	-9	-1.8	240	178	62	34.8	48.0	35.0	13.0	189	150	39	26.0	33	19	14	73.7	
春日井	3.4	1,349	1,742	-393	-22.6	414	540	-126	-23.3	30.7	31.0	-0.3	353	379	-26	-6.9	31	63	-32	-50.8	
小牧	2.2	864	1,182	-318	-26.9	355	446	-91	-20.4	41.1	37.7	3.4	293	369	-76	-20.6	45	42	3	7.1	
西枇杷島	2.6	1,045	1,162	-117	-10.1	343	321	22	6.9	32.8	27.6	5.2	263	265	-2	-0.8	14	19	-5	-26.3	
名古屋空港				±0	...			±0	...			±0			±0	...			±0	...	
江南	2.0	798	1,179	-381	-32.3	293	387	-94	-24.3	36.7	32.8	3.9	205	275	-70	-25.5	31	36	-5	-13.9	
大山	1.0	415	566	-151	-26.7	136	125	11	8.8	32.8	22.1	10.7	109	99	10	10.1	17	8	9	112.5	
一宮	5.2	2,079	2,310	-231	-10.0	599	639	-40	-6.3	28.8	27.7	1.1	507	534	-27	-5.1	45	77	-32	-41.6	
稲沢	1.7	659	801	-142	-17.7	225	203	22	10.8	34.1	25.3	8.8	160	167	-7	-4.2	20	15	5	33.3	
津島	2.9	1,162	1,577	-415	-26.3	390	623	-233	-37.4	33.6	39.5	-5.9	348	582	-234	-40.2	40	43	-3	-7.0	
蟹江	1.4	575	563	12	2.1	200	223	-23	-10.3	34.8	39.6	-4.8	163	180	-17	-9.4	8	3	5	166.7	
半田	2.8	1,101	1,384	-283	-20.4	495	510	-15	-2.9	45.0	36.8	8.1	380	427	-47	-11.0	45	51	-6	-11.8	
東海	2.4	939	1,259	-320	-25.4	366	530	-164	-30.9	39.0	42.1	-3.1	275	336	-61	-18.2	29	47	-18	-38.3	
知多	0.6	225	314	-89	-28.3	130	157	-27	-17.2	57.8	50.0	7.8	81	114	-33	-28.9	4	8	-4	-50.0	
常滑	0.6	258	305	-47	-15.4	118	127	-9	-7.1	45.7	41.6	4.1	98	118	-20	-16.9	7	16	-9	-56.3	
中部空港	0.1	28	60	-32	-53.3	16	19	-3	-15.8	57.1	31.7	25.5	18	19	-1	-5.3	3		3	...	
三河部	25.7	10,270	12,993	-2,723	-21.0	4,070	4,389	-319	-7.3	39.6	33.8	5.9	2,979	3,014	-35	-1.2	343	322	21	6.5	
刈谷	1.9	775	976	-201	-20.6	243	267	-24	-9.0	31.4	27.4	4.0	187	194	-7	-3.6	15	20	-5	-25.0	
碧南	1.4	576	642	-66	-10.3	206	254	-48	-18.9	35.8	39.6	-3.8	165	151	14	9.3	19	17	2	11.8	
安城	3.3	1,335	1,596	-261	-16.4	417	470	-53	-11.3	31.2	29.4	1.8	312	345	-33	-9.6	29	33	-4	-12.1	
西尾	1.9	770	952	-182	-19.1	216	292	-76	-26.0	28.1	30.7	-2.6	189	212	-23	-10.8	24	19	5	26.3	
岡崎	4.5	1,779	2,227	-448	-20.1	768	778	-10	-1.3	43.2	34.9	8.2	625	523	102	19.5	61	53	8	15.1	
豊田	4.8	1,916	2,515	-599	-23.8	920	787	133	16.9	48.0	31.3	16.7	600	540	60	11.1	74	31	43	138.7	
足助	0.1	32	48	-16	-33.3	7	12	-5	-41.7	21.9	25.0	-3.1	6	13	-7	-53.8	1	1	-1	-100.0	
設楽	0.1	22	12	10	83.3	11	21	-10	-47.6	50.0	175.0	-125.0	9	13	-4	-30.8			±0	...	
新城	0.3	127	222	-95	-42.8	58	130	-72	-55.4	45.7	58.6	-12.9	33	59	-26	-44.1	7	7	-7	-100.0	
豊川	1.9	773	923	-150	-16.3	276	335	-59	-17.6	35.7	36.3	-0.6	215	209	6	2.9	26	22	4	18.2	
蒲郡	1.0	387	501	-114	-22.8	117	199	-82	-41.2	30.2	39.7	-9.5	111	144	-33	-22.9	5	8	-3	-37.5	
豊橋	4.1	1,637	2,178	-541	-24.8	754	777	-23	-3.0	46.1	35.7	10.4	474	559	-85	-15.2	86	106	-20	-18.9	
田原	0.4	141	201	-60	-29.9	77	67	10	14.9	54.6	33.3	21.3	53	52	1	1.9	4	5	-1	-20.0	

3 刑法犯 警察署別 包括罪種別 認知・検挙件数・検挙人員(1)

(各年1月~12月)

警察署	刑法犯総数				凶悪犯				うち) 路上強盗				粗暴犯				うち) 恐喝				窃盗犯				
	認知 件数	検挙 件数	検挙 人員	うち) 少年	認知 件数	検挙 件数	検挙 人員	うち) 少年	認知 件数	検挙 件数	検挙 人員	うち) 少年	認知 件数	検挙 件数	検挙 人員	うち) 少年	認知 件数	検挙 件数	検挙 人員	うち) 少年	認知 件数	検挙 件数	検挙 人員	うち) 少年	
総数	39,897	15,667	12,263	1,219	299	274	260	15	25	15	21	1	3,339	2,859	2,901	172	127	100	111	19	26,116	8,823	6,060	688	
本部		3	5											2	1										
	16,647	6,981	5,608	472	121	112	114	1	14	7	12	1	1,525	1,291	1,306	71	53	49	60	9	10,909	3,847	2,711	259	
名古屋 市部	千種	1,064	407	337	13	9	11	9	1				103	90	89	1	2	2	2	2	666	213	149	7	
	東	734	273	220	25	5	2	2	2				55	45	47	5	5	3	4	3	513	159	115	15	
	北	975	338	271	25	6	4	9		1	6		68	47	43	2	6	6	8		645	191	149	17	
	西	1,001	375	346	27	6	6	7		1	1		119	105	124	7	4	3	6	5	634	162	135	12	
	中村	1,621	815	591	35	12	12	12		1	1	1	161	131	131	6	6	4	5		1,081	473	269	22	
	中	2,665	1,262	1,020	69	17	22	21	1	4	4	5	1	270	222	213	4	11	12	14		1,776	705	464	41
	昭和	588	199	173	12	4	5	4						38	30	33	1	4	2	2		380	102	83	7
	瑞穂	430	205	125	10	3	1			1				33	28	27			1		264	108	47	2	
	熱田	581	256	188	17	4	5	5						61	52	56	5		2	3	402	156	97	10	
	中川	1,284	462	397	37	10	6	7		1				104	86	91	9	2	2	3		842	237	180	17
	南	957	487	348	30	5	2	3						91	75	82	5	5	4	3	1	667	300	190	15
	港	1,292	591	514	48	8	9	7						149	134	126	5	2	3	3		872	348	300	31
	名古屋水上																								
	緑	1,073	467	370	49	5	5	5		1				86	73	76	11	3	2	1		700	275	207	23
	名東	574	186	157	19	6	6	7						48	39	34	3	3	4	4		347	96	73	10
天白	754	281	238	18	8	6	7						78	78	77	2					448	118	94	13	
守山	1,054	377	313	38	13	10	9		2				61	56	57	5			1		672	204	159	17	
	12,980	4,613	3,671	404	98	90	77	8	5	4	6		1,012	851	852	47	49	31	29	7	8,531	2,576	1,867	232	
尾張部	愛知	983	293	229	32	7	2	1	1	1			60	42	46	4	5	2	2	1	647	176	117	16	
	瀬戸	500	240	189	33	3	2	3					50	44	46	7					281	114	85	18	
	春日井	1,349	414	353	31	13	15	13		1	1		100	74	69	4	7	3	3		904	213	181	18	
	小牧	864	355	293	45	6	5	4					76	86	83	8	3	3	3	2	583	195	145	26	
	西枇杷島	1,045	343	263	14	5	5	4					57	49	51	1	1				691	202	142	6	
	名古屋空港																								
	江南	798	293	205	31	5	5	3	1					50	50	50	5	2	2	3		546	185	116	20
	犬山	415	136	109	17	1	1	1						25	23	22	1					303	70	65	15
	一宮	2,079	599	507	45	11	10	12						202	149	139	7	18	15	12	2	1,298	282	233	20
	稲沢	659	225	160	20	4	6	4			1			32	24	24	2	1	1	1	1	473	149	92	12
	津島	1,162	390	348	40	11	9	5	3	1	1	1		109	96	97						751	189	165	30
	蟹江	575	200	163	8	3	1	1						31	27	33	2	1			389	125	95	4	
	半田	1,101	495	380	45	12	14	14	3	2	1	4		104	84	89	1	4	2	2		702	294	184	18
	東海	939	366	275	29	11	11	8						58	53	52	3	2	1	1		640	223	146	20
	知多	225	130	81	4	4	1	1						31	25	24		5	1	1		128	81	37	3
常滑	258	118	98	7	2	2	2						25	23	25	2		1	1	1	177	70	56	3	
中部空港	28	16	18	3	1	1	1						2	2	2						18	8	8	3	
	10,270	4,070	2,979	343	80	72	69	6	6	4	3		802	715	742	54	25	20	22	3	6,676	2,400	1,482	197	
三河部	刈谷	775	243	187	15	3	4	4					87	71	73	4	2	2	1		475	114	69	5	
	碧南	576	206	165	19	3	3	9	2				60	57	60	8					374	104	70	7	
	安城	1,335	417	312	29	15	10	12	1	3	2	3		90	62	60	1	2	1	1		863	259	176	22
	西尾	770	216	189	24	8	7	6	1					57	53	55	2	1	2	2		501	96	77	11
	岡崎	1,779	768	625	61	17	19	14						150	129	148	15	8	5	7		1,126	431	303	30
	豊田	1,916	920	600	74	13	12	10		2	1			158	150	155	16	5	4	5	2	1,198	586	290	35
	足助	32	7	6										1	1	1						24	5	3	
	設楽	22	11	9										3	3	3						10	4	4	
	新城	127	58	33										8	7	8						89	42	20	
	豊川	773	276	215	26	9	9	7	1	1	1			41	45	45		1	1	1		540	151	115	15
	蒲郡	387	117	111	5	1	1	1						28	24	25	2	3	2	2	1	255	65	61	1
	豊橋	1,637	754	474	86	11	7	6	1					105	97	95	6	2	2	2		1,136	506	271	69
	田原	141	77	53	4									14	16	14						85	37	23	2

作成所属 刑事総務課

3 刑法犯 警察署別 包括罪種別 認知・検挙件数・検挙人員（2）

（各年1月～12月）

警察署	知能犯				うち) 詐欺				風俗犯				その他				うち) 占有離脱物横領				うち) 住居侵入				
	認知 件数	検挙 件数	検挙 人員	うち) 少年	認知 件数	検挙 件数	検挙 人員	うち) 少年	認知 件数	検挙 件数	検挙 人員	うち) 少年	認知 件数	検挙 件数	検挙 人員	うち) 少年	認知 件数	検挙 件数	検挙 人員	うち) 少年	認知 件数	検挙 件数	検挙 人員	うち) 少年	
																									認知 件数
総数	2,011	968	740	40	1,741	753	555	34	439	384	361	29	7,693	2,359	1,941	275	1,192	970	906	143	582	328	235	56	
本部	954	520	390	19	817	424	302	17	186	160	171	10	2,952	1,051	916	112	524	446	419	49	197	124	114	31	
名古屋 市部	千種	64	28	27	2	58	25	24	2	12	6	7		210	59	56	3	34	28	28	3	17	9	9	
	東	44	22	16	2	37	19	13	2	10	8	8		107	37	32	3	25	20	19	1	8	4	3	
	北	47	34	18		35	26	11		13	9	7		196	53	45	6	35	25	23	3	8	1	1	1
	西	64	35	22		51	26	16		11	10	9		167	57	49	8	24	19	18	2	10	8	5	4
	中村	99	62	53		88	51	42		20	27	27	2	248	110	99	5	56	38	33	2	21	18	18	
	中	166	89	81	7	132	72	63	6	30	25	49	1	406	199	192	15	112	95	91	8	22	15	13	2
	昭和	54	29	23	1	50	24	20	1	3	5	4	2	109	28	26	1	15	7	7	1	9	7	9	
	瑞穂	35	14	11	1	33	11	10	1	5	7	6	1	90	47	34	6	10	18	18	4	17	9	7	2
	熱田	28	15	7		28	14	6		5	6	5	2	81	22	18		14	15	14		6			
	中川	87	32	25	1	71	26	19	1	11	11	12		230	90	82	10	47	43	41	5	14	10	7	2
	南	42	35	22	1	36	30	18		7	6	5		145	69	46	9	30	22	23	3	5	12	8	6
	港	33	19	14	1	30	14	9	1	17	14	11		213	67	56	11	24	22	18	3	12	9	11	5
	名古屋水上																								
	緑	51	37	18		48	32	13		11	7	4	1	220	70	60	14	38	40	35	8	20	5	5	1
	名東	33	15	15	3	28	11	11	3	8	4	5		132	26	23	3	11	10	10	3	14	5	2	
天白	27	18	14		22	11	8		16	11	8		177	50	38	3	17	16	15	1	7	3	2		
守山	80	36	24		70	32	19		7	4	4	1	221	67	60	15	32	28	26	2	7	9	14	8	
愛知	614	232	171	14	532	173	130	13	142	124	101	9	2,583	740	603	94	369	303	288	58	209	100	71	9	
瀬戸	60	17	8	1	55	13	4		14	12	10	1	195	44	47	9	29	25	31	8	7	4	1		
春日井	34	15	14	2	28	11	12	2	2	2	2	1	130	63	39	5	13	12	9	3	6	6	10	1	
小牧	62	26	19		53	17	13		12	9	10	1	258	77	61	8	35	32	30	5	14	13	7	1	
小牧	31	12	12	3	23	11	12	3	6	5	6		162	52	43	8	27	21	16	4	14	8	4		
西枇杷島	47	18	19		43	14	16		12	10	8	1	233	59	39	6	37	23	21	5	20	3	1		
名古屋空港																									
江南	23	10	5	1	20	9	5	1	5	6	5		169	37	26	4	33	21	18	2	14	5	5	2	
大山	11	4	1		9	3	1		3	4	2		73	34	18	1	5	6	6	1	7	1			
一宮	127	34	21	1	112	23	15	1	16	22	14		425	102	88	17	65	42	39	6	39	16	11	1	
稲沢	28	15	12	1	25	9	7	1	3	3	3		119	28	25	5	12	12	13	2	18	3	1		
津島	70	19	14		63	16	13		13	12	10	2	208	65	57	5	19	20	17	2	34	23	20	2	
蟹江	15	6	6		12	3	3		15	8	6		122	33	22	2	8	5	8	2	8	6	1		
半田	43	21	18	5	37	18	14	5	22	13	8	1	218	69	67	17	49	49	48	15	12	3	4	1	
東海	43	15	8		38	11	5		13	13	11		174	51	50	6	29	29	27	3	10	5	2		
知多	8	6	5		6	5	4		6	3	3	1	48	14	11		1	2	2		2	1	1		
常滑	8	10	5		7	9	4		2	1	1	1	46	11	9	1	6	4	3		4	3	3	1	
中部空港	4	4	4		1	1	2				2		3	1	1		1								
刈谷	443	216	179	7	392	156	123	4	111	100	89	10	2,158	567	418	69	299	221	199	36	176	104	50	16	
刈谷	18	11	11		14	8	8		8	5	4	1	184	38	26	5	15	8	9	3	20	13	5	1	
碧南	26	14	6		25	11	5		6	4	4		107	24	16	2	11	7	7	1	4	1	2	1	
安城	49	18	10		41	10	2		6	7	6	1	312	61	48	4	39	26	24	4	20	4	3		
西尾	40	20	13		36	15	9		4	6	8		160	34	30	10	18	17	14	3	14	4	6	4	
岡崎	98	41	47	2	88	26	30	1	25	27	23		363	121	90	14	47	38	35	6	35	27	10	3	
豊田	92	44	37	1	83	29	25		32	30	23	2	423	98	85	20	58	48	47	10	26	15	11	5	
足助	2				2								5	1	2										
設楽	2	1	1		2	1	1						7	3	1		1								
新城	8	1	1		8	1	1		1	1	1		21	7	3										
豊川	27	20	14	2	21	16	10	2	7	2	2		149	49	32	8	13	14	12	3	20	12	7	2	
蒲郡	26	10	8	1	24	7	6	1	5	3	4	1	72	14	12		7	6	5		7	1	1		
豊橋	50	29	26	1	44	25	21		13	11	11	4	322	104	65	5	83	48	39	5	23	21	4		
田原	5	7	5		4	7	5		4	4	3	1	33	13	8	1	6	7	5	1	5	3			

作成所属 刑事総務課

4 重要犯罪 重要窃盗犯 罪種（手口）別 認知・検挙件数・検挙人員（前年比）

（各年1月～12月）

罪種・手口	認知件数				検挙件数				検挙率			検挙人員				うち) 少年			
	令和2年	令和元年	増減比較		令和2年	令和元年	増減比較		令和2年 (%)	令和元年 (%)	増減 (P)	令和2年	令和元年	増減比較		令和2年	令和元年	増減比較	
			件数	率(%)			件数	率(%)						人数	率(%)			人数	率(%)
重要犯罪	587	653	-66	-10.1	536	556	-20	-3.6	91.3	85.1	6.2	467	516	-49	-9.5	37	58	-21	-36.2
殺人	76	64	12	18.8	74	57	17	29.8	97.4	89.1	8.3	64	51	13	25.5	3	1	2	200.0
強盗	98	114	-16	-14.0	75	97	-22	-22.7	76.5	85.1	-8.6	85	107	-22	-20.6	4	20	-16	-80.0
強盗殺人	1	2	-1	-50.0	1	2	-1	-50.0	100.0	100.0	±0	4	1	3	300.0			±0	...
強盗傷人	43	36	7	19.4	35	30	5	16.7	81.4	83.3	-1.9	44	44	±0	±0	3	12	-9	-75.0
強盗・強制性交等	1	3	-2	-66.7	1	4	-3	-75.0	100.0	133.3	-33.3	1	4	-3	-75.0			±0	...
強盗・準強盗	53	73	-20	-27.4	38	61	-23	-37.7	71.7	83.6	-11.9	36	58	-22	-37.9	1	8	-7	-87.5
放火	47	43	4	9.3	45	38	7	18.4	95.7	88.4	7.4	32	33	-1	-3.0	1	8	-7	-87.5
強制性交等	78	116	-38	-32.8	80	110	-30	-27.3	102.6	94.8	7.7	79	109	-30	-27.5	7	9	-2	-22.2
略取誘拐・人身売買	35	20	15	75.0	33	18	15	83.3	94.3	90.0	4.3	34	13	21	161.5	2	1	1	100.0
強制わいせつ	253	296	-43	-14.5	229	236	-7	-3.0	90.5	79.7	10.8	173	203	-30	-14.8	20	19	1	5.3
重要窃盗犯	3,234	4,885	-1,651	-33.8	1,350	2,441	-1,091	-44.7	41.7	50.0	-8.2	440	494	-54	-10.9	38	46	-8	-17.4
侵入窃盗	2,648	3,993	-1,345	-33.7	1,163	1,965	-802	-40.8	43.9	49.2	-5.3	368	413	-45	-10.9	32	37	-5	-13.5
住宅対象	1,388	1,955	-567	-29.0	566	894	-328	-36.7	40.8	45.7	-5.0	136	191	-55	-28.8	11	21	-10	-47.6
住宅対象以外	1,260	2,038	-778	-38.2	597	1,071	-474	-44.3	47.4	52.6	-5.2	232	222	10	4.5	21	16	5	31.3
うち) 事務所荒し	283	523	-240	-45.9	97	196	-99	-50.5	34.3	37.5	-3.2	44	36	8	22.2	5	4	1	25.0
うち) 出店荒し	362	697	-335	-48.1	226	442	-216	-48.9	62.4	63.4	-1.0	28	56	-28	-50.0	3	6	-3	-50.0
自動車盗	500	681	-181	-26.6	143	339	-196	-57.8	28.6	49.8	-21.2	49	50	-1	-2.0	2	4	-2	-50.0
ひったくり	32	99	-67	-67.7	11	107	-96	-89.7	34.4	108.1	-73.7	7	12	-5	-41.7	4	3	1	33.3
すり	54	112	-58	-51.8	33	30	3	10.0	61.1	26.8	34.3	16	19	-3	-15.8		2	-2	-100.0

注 侵入盗の「住宅対象」とは、空き巣、忍込み及び居空きをいう。

作成所属 刑事総務課

5 重要犯罪 警察署別 罪種別 認知・検挙件数・検挙人員（1）

（各年1月～12月）

警察署	重要犯罪総数				凶悪犯				殺人				強盗				強盗殺人				強盗傷人				
	認知件数	検挙件数	検挙人員	うち少年	認知件数	検挙件数	検挙人員	うち少年	認知件数	検挙件数	検挙人員	うち少年	認知件数	検挙件数	検挙人員	うち少年	認知件数	検挙件数	検挙人員	うち少年	認知件数	検挙件数	検挙人員	うち少年	
	総数	587	536	467	37	299	274	260	15	76	74	64	3	98	75	85	4	1	1	4		43	35	44	3
本部	239	213	195	8	121	112	114	1	26	26	26		44	36	43	1			1		22	16	21	1	
名古屋市部	千種	20	16	14		9	11	9		2	2	2		5	4	4					3	2	2		
	東	11	6	6		5	2	2						3	2	2					2	1	2		
	北	14	8	12		6	4	9		1	1	1		1	1	6			1			1	5		
	西	11	11	10		6	6	7		3	4	5		1	1	1							1		
	中村	27	27	22	1	12	12	12		1	1	1		3	3	3									
	中	29	31	27	2	17	22	21	1	1	1	1		10	11	12	1					6	7	6	1
	昭和	6	9	7	1	4	5	4		1	1	1			1	2									
	瑞穂	9	10	7	1	3	1							1								1			
	熱田	6	7	7		4	5	5		1	1	1		1	2	2						1		1	
	中川	23	15	17		10	6	7		1		1		5	1	1						2			
	南	8	5	4		5	2	3						1											
	港	18	20	14		8	9	7		5	7	5		1	1	1						1	1	1	
	名古屋水上																								
	緑	15	14	12	2	5	5	5		3	3	3		1	1	1						1	1	1	
	名東	8	8	10		6	6	7		2	2	2		2	1	2									
天白	15	10	11		8	6	7		2	2	3		4	4	4						2	2	1		
守山	19	16	15	1	13	10	9		3	1			5	3	2						3	1	1		
尾張部	189	175	138	14	98	90	77	8	31	28	23	2	26	20	19		1	1	1		8	7	7		
尾張部	愛知	15	10	5	1	7	2	1	4	1	1	1		2											
	瀬戸	6	4	5	1	3	2	3		1	1	1		1		1									
	春日井	20	22	20	1	13	15	13		4	3	3		3	3	2					1	1	1		
	小牧	9	8	7		6	5	4		2	2	1		3	2	2						1	1	1	
	西枇杷島	13	11	8	1	5	5	4		3	3	3													
	名古屋空港																								
	江南	9	9	7	1	5	5	3	1	1	2	1	1	3	2	2						2	1	1	
	犬山	3	5	3		1	1	1						1	1	1							1	1	
	一宮	24	26	22		11	10	12		4	3	4		1	1	1									
	稲沢	8	10	7		4	6	4		2	3	3		1	2										
	津島	21	19	13	5	11	9	5	3		1			3	2	1									
	蟹江	8	5	5		3	1	1						1											
	半田	25	21	16	3	12	14	14	3	3	2	1		5	4	6						3	2	2	
	東海	19	19	15		11	11	8		5	5	3		2	2	2		1	1	1		1	1	1	
	知多	6	1	1		4	1	1																	
常滑	2	4	3	1	2	2	2		1	1	1		1	1	1										
中部空港	1	1	1		1	1	1		1	1	1														
三河部	159	148	134	15	80	72	69	6	19	20	15	1	28	19	23	3			2		13	12	16	2	
三河部	刈谷	6	6	5		3	4	4		1	1	1													
	碧南	5	4	10	2	3	3	9	2	1	1	1			1	7	2					1	7	2	
	安城	19	16	17	2	15	10	12	1	3	2	2	1	6	3	4						3	2	3	
	西尾	12	13	13	2	8	7	6	1	1	1	1		4	3	2	1					1	1	1	
	岡崎	34	38	30		17	19	14		7	9	5		3	2	3				2		1	1	1	
	曹田	39	38	28	2	13	12	10		2	2	2		6	4	3						4	3	2	
	足助																								
	設楽																								
	新城																								
	豊川	17	12	10	1	9	9	7	1	2	2	1		4	3	2						2	2	1	
	蒲郡	5	4	5	1	1	1	1																	
	豊橋	21	16	15	5	11	7	6	1	2	2	2		5	3	2						2	2	1	
	田原	1	1	1																					

5 重要犯罪 警察署別 罪種別 認知・検挙件数・検挙人員（2）

（各年1月～12月）

警察署	強盗強制性交等																略取誘拐・人身売買				強制わいせつ			
	強盗強制性交等				強盗・準強盗				放火				強制性交等											
	認知 件数	検挙 件数	検挙 人員	うち) 少年	認知 件数	検挙 件数	検挙 人員	うち) 少年	認知 件数	検挙 件数	検挙 人員	うち) 少年	認知 件数	検挙 件数	検挙 人員	うち) 少年	認知 件数	検挙 件数	検挙 人員	うち) 少年	認知 件数	検挙 件数	検挙 人員	うち) 少年
総数	1	1	1		53	38	36	1	47	45	32	1	78	80	79	7	35	33	34	2	253	229	173	20
本部	1	1	1		21	19	20		15	16	9		36	34	36		18	17	19	1	100	84	62	6
名古屋市部	千種				2	2	2		1	3	1		1	2	2		1	1	1		10	4	4	
	東				1	1							2				1		1		5	4	4	
	北				1								4	2	2						8	4	3	
	西				1	1			1	1	1		1					1	1		5	4	2	
	中村				3	3	3		3	2	2		5	6	6		1				14	15	10	1
	中				4	4	6		1	2			5	8	8			1	1		12	8	5	1
	昭和					1	2		1	2			2	1	1		1	1	1		1	3	2	1
	瑞穂								1	1			1				2	2	3		4	7	4	1
	熱田					2	1		1	1	1		1	1	1			2			2	2	2	
	中川				3	1	1		1	1	1		3	4	4		6	5	5		7	4	5	
	南				1				1				3	2	3		1	1			2	2	1	
	港								1	1	1		1								10	11	7	
	名古屋水上																							
	緑												1	1	1		2	2	3	1	8	7	4	1
	名東			1	2	1	1		1	1	1		1	2	2						2	2	3	
	天白				2	2	3		1				1				1	1	2		6	3	2	
守山	1	1		1	1	1		1	1	1		4	5	6		2	2	2		4	4	4	1	
尾張部					17	12	11		18	15	12	1	23	27	23	5	12	11	11		79	74	50	6
	愛知				2								1	1			1				7	8	4	
	瀬戸				1		1						1	1	1		1	1	1		2	1	1	1
	春日井				2	2	1		6	6	5			3	3			2	3		7	5	4	1
	小牧				2	1	1		1	1	1										3	3	3	
	西枇杷島												2	2	1		1				7	6	4	1
	名古屋空港																							
	江南				1	1	1						1	1					1		4	4	3	
	犬山																				3	4	2	
	一宮				1	1	1		1	1	1		5	5	6		2	2	2		11	14	8	
	稲沢				1	2							1	1	1		1	1	1		3	3	2	
	津島				3	2	1		4	2	1	1	4	4	3	2	2	2	1		8	8	7	2
	蟹江				1	1	1		1	1	1		1	1	1		1	1	1		4	3	3	
	半田				2	2	4			2	1		4	6	6	3	2	1	1		11	6	1	
	東海								2	2	2		2	2	1		1	1			7	7	7	
	知多								3				1	1	1						2			
常滑																								
中部空港				1	1	1															2	1	1	
三河部					15	7	5	1	14	14	11		19	19	20	2	5	5	4	1	74	71	61	8
	刈谷								1	2	2		1	1	1						3	2	1	
	碧南								1	1	1		1	1							2	1	1	
	安城				3	1	1		3	3	4		3	2	2						4	6	5	1
	西尾				3	2	1	1	2	1	1		1	2	2		1	2	1	1	3	4	6	
	岡崎				2	1			5	5	3		2	3	3		1	1	1		16	18	15	
	曹田				2	1	1		1	1			4	5	5						26	26	18	2
	足助																							
	設楽																							
	新城																							
	豊川				2	1	1						3	4	4	1	1	1	1		7	2	2	
蒲郡												1	1	1						4	3	4	1	
豊橋				3	1	1		1	1			3	1	2	1	1				9	9	9	4	
田原																1	1	1						

6 重要窃盗犯 警察署別 手口別 認知件数（前年比）

（各年1月～12月）

警察署	重要窃盗犯認知件数総数				侵入盗								自動車盗				ひったくり				すり				
					住宅対象				その他																
	令和2年	令和元年	増減比較		令和2年	令和元年	増減比較		令和2年	令和元年	増減比較		令和2年	令和元年	増減比較		令和2年	令和元年	増減比較		令和2年	令和元年	増減比較		
			件数	率(%)			件数	率(%)			件数	率(%)			件数	率(%)			件数	率(%)			件数	率(%)	件数
総数	3,234	4,885	-1,651	-33.8	1,388	1,955	-567	-29.0	1,260	2,038	-778	-38.2	500	681	-181	-26.6	32	99	-67	-67.7	54	112	-58	-51.8	
本部			±0	…			±0	…			±0	…			±0	…			±0	…			±0	…	
名古屋 市部	950	1,566	-616	-39.3	320	556	-236	-42.4	357	562	-205	-36.5	216	275	-59	-21.5	20	80	-60	-75.0	37	93	-56	-60.2	
	千種	46	89	-43	-48.3	18	36	-18	-50.0	17	33	-16	-48.5	11	10	1	10.0	7	-7	-100.0	3	3	-3	-100.0	
	東	43	82	-39	-47.6	10	32	-22	-68.8	17	23	-6	-26.1	13	16	-3	-18.8	1	6	-5	-83.3	2	5	-3	-60.0
	北	85	114	-29	-25.4	23	45	-22	-48.9	35	38	-3	-7.9	24	26	-2	-7.7	2	5	-3	-60.0	1	1	1	100.0
	西	45	83	-38	-45.8	18	30	-12	-40.0	15	24	-9	-37.5	10	21	-11	-52.4	2	7	-5	-71.4	1	1	-1	-100.0
	中村	55	135	-80	-59.3	17	44	-27	-61.4	21	43	-22	-51.2	10	20	-10	-50.0	1	7	-6	-85.7	6	21	-15	-71.4
	中	139	183	-44	-24.0	22	31	-9	-29.0	62	80	-18	-22.5	27	9	18	200.0	4	11	-7	-63.6	24	52	-28	-53.8
	昭和	36	72	-36	-50.0	14	29	-15	-51.7	13	30	-17	-56.7	8	10	-2	-20.0	1	2	-1	-50.0	1	1	-1	-100.0
	瑞穂	37	61	-24	-39.3	20	29	-9	-31.0	9	16	-7	-43.8	7	11	-4	-36.4	1	5	-4	-80.0	1	1	±0	…
	熱田	21	33	-12	-36.4	8	9	-1	-11.1	10	12	-2	-16.7	2	4	-2	-50.0	1	6	-5	-83.3	2	2	-2	-100.0
	中川	111	119	-8	-6.7	40	39	1	2.6	36	48	-12	-25.0	32	23	9	39.1	3	8	-5	-62.5	1	1	-1	-100.0
	南	36	118	-82	-69.5	11	39	-28	-71.8	15	49	-34	-69.4	7	23	-16	-69.6	1	6	-5	-83.3	2	1	-1	-100.0
	港	44	63	-19	-30.2	17	21	-4	-19.0	16	24	-8	-33.3	8	14	-6	-42.9	2	2	±0	±0	1	2	-1	-50.0
	名古屋水上			±0	…			±0	…			±0	…			±0	…			±0	…			±0	…
	緑	70	130	-60	-46.2	27	53	-26	-49.1	26	42	-16	-38.1	17	31	-14	-45.2	4	4	-4	-100.0	1	1	±0	…
	名東	40	63	-23	-36.5	18	25	-7	-28.0	15	19	-4	-21.1	7	17	-10	-58.8	2	2	-2	-100.0	1	1	±0	…
	天台	39	76	-37	-48.7	13	32	-19	-59.4	17	35	-18	-51.4	7	6	1	16.7	1	2	-1	-50.0	1	1	±0	…
守山	103	145	-42	-29.0	44	62	-18	-29.0	33	46	-13	-28.3	26	34	-8	-23.5	±0	…	±0	…	3	3	-3	-100.0	
	1,334	1,880	-546	-29.0	599	804	-205	-25.5	511	765	-254	-33.2	208	283	-75	-26.5	7	14	-7	-50.0	9	14	-5	-35.7	
尾張部	愛知	78	143	-65	-45.5	36	54	-18	-33.3	24	56	-32	-57.1	14	30	-16	-53.3	4	2	2	100.0	1	1	-1	-100.0
	瀬戸	46	55	-9	-16.4	17	12	5	41.7	12	34	-22	-64.7	17	9	8	88.9	±0	…	±0	…	±0	…	±0	…
	春日井	102	151	-49	-32.5	52	66	-14	-21.2	34	45	-11	-24.4	16	40	-24	-60.0	±0	…	±0	…	±0	…	±0	…
	小牧	70	107	-37	-34.6	29	35	-6	-17.1	30	46	-16	-34.8	7	23	-16	-69.6	1	2	-1	-50.0	3	1	2	200.0
	西枇杷島	119	147	-28	-19.0	55	66	-11	-16.7	38	44	-6	-13.6	25	35	-10	-28.6	±0	…	±0	…	1	2	-1	-50.0
	名古屋空港			±0	…			±0	…			±0	…			±0	…			±0	…			±0	…
	江南	92	156	-64	-41.0	47	82	-35	-42.7	37	49	-12	-24.5	8	24	-16	-66.7	1	1	-1	-100.0	±0	…	±0	…
	犬山	56	60	-4	-6.7	31	27	4	14.8	19	22	-3	-13.6	3	11	-8	-72.7	1	1	1	100.0	2	2	±0	…
	一宮	249	320	-71	-22.2	113	147	-34	-23.1	88	116	-28	-24.1	47	48	-1	-2.1	5	5	-5	-100.0	1	4	-3	-75.0
	稲沢	79	105	-26	-24.8	51	61	-10	-16.4	22	36	-14	-38.9	6	7	-1	-14.3	±0	…	±0	…	1	1	-1	-100.0
	津島	134	215	-81	-37.7	46	82	-36	-43.9	70	114	-44	-38.6	18	17	1	5.9	2	-2	-100.0	±0	…	±0	…	
	蟹江	68	64	4	6.3	24	18	6	33.3	27	34	-7	-20.6	17	11	6	54.5	1	1	-1	-100.0	±0	…	±0	…
	半田	97	142	-45	-31.7	47	63	-16	-25.4	43	65	-22	-33.8	6	9	-3	-33.3	1	1	-1	-100.0	1	4	-3	-75.0
	東海	98	154	-56	-36.4	40	66	-26	-39.4	37	72	-35	-48.6	19	15	4	26.7	1	1	1	100.0	1	1	±0	…
	知多	29	38	-9	-23.7	7	15	-8	-53.3	19	22	-3	-13.6	3	1	2	200.0	±0	…	±0	…	±0	…	±0	…
	常滑	17	21	-4	-19.0	4	9	-5	-55.6	11	10	1	10.0	2	2	±0	±0	±0	…	±0	…	±0	…	±0	…
	中部空港			±0	…			±0	…			±0	…			±0	…			±0	…			±0	…
	950	1,439	-489	-34.0	469	595	-126	-21.2	392	711	-319	-44.9	76	123	-47	-38.2	5	5	±0	±0	8	5	3	60.0	
三河部	刈谷	87	143	-56	-39.2	49	75	-26	-34.7	31	63	-32	-50.8	6	5	1	20.0	±0	…	±0	…	1	1	±0	…
	碧南	67	55	12	21.8	28	14	14	100.0	39	34	5	14.7	6	6	-6	-100.0	1	-1	-100.0	±0	…	±0	…	
	安城	111	158	-47	-29.7	51	64	-13	-20.3	52	78	-26	-33.3	8	14	-6	-42.9	1	-1	-100.0	1	1	-1	-100.0	
	西尾	72	84	-12	-14.3	36	35	1	2.9	32	41	-9	-22.0	2	8	-6	-75.0	±0	…	±0	…	2	2	±0	…
	岡崎	168	236	-68	-28.8	86	99	-13	-13.1	62	118	-56	-47.5	17	19	-2	-10.5	1	1	1	100.0	2	2	±0	…
	豊田	171	292	-121	-41.4	89	122	-33	-27.0	53	121	-68	-56.2	28	45	-17	-37.8	±0	…	±0	…	1	3	-2	-66.7
	足助	4	5	-1	-20.0	3	2	1	50.0	1	3	-2	-66.7	±0	…	±0	…	±0	…	±0	…	±0	…	±0	…
	設楽	5	5	±0	±0	3	2	1	50.0	2	3	-1	-33.3	±0	…	±0	…	±0	…	±0	…	±0	…	±0	…
	新城	22	48	-26	-54.2	9	26	-17	-65.4	11	20	-9	-45.0	2	2	±0	±0	±0	…	±0	…	±0	…	±0	…
	豊川	65	108	-43	-39.8	36	45	-9	-20.0	26	57	-31	-54.4	2	4	-2	-50.0	1	-1	-100.0	1	1	±0	…	
	蒲郡	18	38	-20	-52.6	7	5	2	40.0	9	30	-21	-70.0	2	3	-1	-33.3	±0	…	±0	…	±0	…	±0	…
豊橋	142	247	-105	-42.5	67	100	-33	-33.0	63	130	-67	-51.5	7	16	-9	-56.3	4	1	3	300.0	1	1	±0	…	
田原	18	20	-2	-10.0	5	6	-1	-16.7	11	13	-2	-15.4	2	1	1	100.0	±0	…	±0	…	±0	…	±0	…	

7 重要窃盗犯 警察署別 手口別 検挙件数（前年比）

（各年1月～12月）

警察署	重要窃盗犯検挙件数総数				侵入盗								自動車盗				ひったくり				すり				
					住宅対象				その他																
	令和2年	令和元年	増減比較		令和2年	令和元年	増減比較		令和2年	令和元年	増減比較		令和2年	令和元年	増減比較		令和2年	令和元年	増減比較		令和2年	令和元年	増減比較		
			件数	率(%)			件数	率(%)			件数	率(%)			件数	率(%)			件数	率(%)			件数	率(%)	件数
総数	1,350	2,441	-1,091	-44.7	566	894	-328	-36.7	597	1,071	-474	-44.3	143	339	-196	-57.8	11	107	-96	-89.7	33	30	3	10.0	
本部			±0	...			±0	...			±0	...			±0	...			±0	...			±0	...	
名古屋 市部	千種	458	943	-485	-51.4	134	264	-130	-49.2	232	424	-192	-45.3	62	123	-61	-49.6	6	104	-98	-94.2	24	28	-4	-14.3
	東	26	25	1	4.0	17	3	14	466.7	8	15	-7	-46.7	1	1	±0	±0	5	5	-5	-100.0		1	-1	-100.0
	北	22	31	-9	-29.0	16	16	±0	±0	5	1	4	400.0	1	9	-8	-88.9	4	4	-4	-100.0		1	-1	-100.0
	西	15	44	-29	-65.9	2	24	-22	-91.7	11	9	2	22.2	1	4	-3	-75.0	1	7	-6	-85.7			±0	...
	中村	16	31	-15	-48.4	8	12	-4	-33.3	4	11	-7	-63.6	2	1	1	100.0	2	7	-5	-71.4			±0	...
	中	31	74	-43	-58.1	18	27	-9	-33.3	11	26	-15	-57.7	1	2	-1	-50.0	7	7	-7	-100.0	1	12	-11	-91.7
	昭和中	158	99	59	59.6	6	24	-18	-75.0	109	42	67	159.5	22	11	11	100.0	1	12	-11	-91.7	20	10	10	100.0
	瑞穂	14	73	-59	-80.8	4	44	-40	-90.9	8	21	-13	-61.9	1	1	±0	±0	1	7	-6	-85.7			±0	...
	瑞穂	7	21	-14	-66.7	3	12	-9	-75.0	4	4	4	...	1	1	-1	-100.0	8	8	-8	-100.0			±0	...
	熱田	18	21	-3	-14.3	5	7	-2	-28.6	12	3	9	300.0	1	2	-1	-50.0	9	9	-9	-100.0			±0	...
	中川	29	34	-5	-14.7	11	19	-8	-42.1	13	11	2	18.2	5	1	4	400.0	3	3	-3	-100.0			±0	...
	南	55	244	-189	-77.5	9	7	2	28.6	27	219	-192	-87.7	17	5	12	240.0	1	12	-11	-91.7	1	1	±0	±0
	港	18	43	-25	-58.1	8	12	-4	-33.3	8	10	-2	-20.0	1	11	-10	-90.9	7	7	-7	-100.0	1	3	-2	-66.7
	名古屋水上			±0	...			±0	...			±0	...			±0	...			±0	...			±0	...
	緑	12	125	-113	-90.4	3	21	-18	-85.7	5	29	-24	-82.8	4	67	-63	-94.0	8	8	-8	-100.0			±0	...
	名東	9	23	-14	-60.9	5	13	-8	-61.5	4	5	-1	-20.0		4	-4	-100.0	1	1	-1	-100.0			±0	...
天台	5	22	-17	-77.3	2	9	-7	-77.8	2	5	-3	-60.0		1	-1	-100.0	7	7	-7	-100.0	1	1	±0	...	
守山	23	33	-10	-30.3	17	14	3	21.4	1	17	-16	-94.1	5	2	3	150.0			±0	...			±0	...	
尾張部	392	689	-297	-43.1	166	325	-159	-48.9	172	239	-67	-28.0	44	122	-78	-63.9	5	1	4	400.0	5	2	3	150.0	
愛知	36	69	-33	-47.8	13	46	-33	-71.7	14	14	±0	±0	9	9	±0	±0			±0	...			±0	...	
瀬戸	11	15	-4	-26.7	4	6	-2	-33.3	5	7	-2	-28.6	2	2	±0	±0			±0	...			±0	...	
春日井	10	127	-117	-92.1		109	-109	-100.0	10	16	-6	-37.5		2	-2	-100.0			±0	...			±0	...	
小牧	19	21	-2	-9.5	4	13	-9	-69.2	11	6	5	83.3		2	-2	-100.0	1		1	...	3		3	...	
西枇杷島	28	30	-2	-6.7	13	11	2	18.2	13	13	±0	±0	2	6	-4	-66.7			±0	...			±0	...	
名古屋空港			±0	...			±0	...			±0	...			±0	...			±0	...			±0	...	
江南	28	77	-49	-63.6	10	41	-31	-75.6	16	33	-17	-51.5	2	3	-1	-33.3			±0	...			±0	...	
犬山	5	8	-3	-37.5	2	4	-2	-50.0	2	1	1	100.0		3	-3	-100.0	1		1	...			±0	...	
一宮	44	31	13	41.9	16	16	±0	±0	20	11	9	81.8	4	3	1	33.3	3	3	1	1	±0	±0	
稲沢	43	18	25	138.9	24	13	11	84.6	18	4	14	350.0	1	1	±0	±0			±0	...			±0	...	
津島	22	54	-32	-59.3	1	9	-8	-88.9	17	43	-26	-60.5	4	2	2	100.0			±0	...			±0	...	
蟹江	14	37	-23	-62.2	3	18	-15	-83.3	5	18	-13	-72.2	6	1	5	500.0			±0	...			±0	...	
半田	71	46	25	54.3	60	23	37	160.9	8	13	-5	-38.5	3	8	-5	-62.5	1		-1	-100.0		1	-1	-100.0	
東海	32	133	-101	-75.9	13	11	2	18.2	12	46	-34	-73.9	6	76	-70	-92.1			±0	...	1		1	...	
知多	20	18	2	11.1	3	3	±0	±0	12	14	-2	-14.3	5	1	4	400.0			±0	...			±0	...	
常滑	9	3	6	200.0		1	-1	-100.0	9		9	...		2	-2	-100.0			±0	...			±0	...	
中部空港		2	-2	-100.0		1	-1	-100.0			±0	...		1	-1	-100.0			±0	...			±0	...	
三河部	500	809	-309	-38.2	266	305	-39	-12.8	193	408	-215	-52.7	37	94	-57	-60.6	2	2	-2	-100.0	4		4	...	
刈谷	31	32	-1	-3.1	6	16	-10	-62.5	24	6	18	300.0	1	10	-9	-90.0			±0	...			±0	...	
碧南	8	75	-67	-89.3	5	24	-19	-79.2	3	47	-44	-93.6		3	-3	-100.0	1		-1	-100.0			±0	...	
安城	34	99	-65	-65.7	11	55	-44	-80.0	21	33	-12	-36.4	2	11	-9	-81.8			±0	...			±0	...	
西尾	11	72	-61	-84.7	1	30	-29	-96.7	7	32	-25	-78.1	1	10	-9	-90.0			±0	...	2		2	...	
岡崎	93	142	-49	-34.5	39	80	-41	-51.3	39	49	-10	-20.4	14	13	1	7.7			±0	...	1		1	...	
豊田	138	124	14	11.3	100	30	70	233.3	31	77	-46	-59.7	7	16	-9	-56.3	1		-1	-100.0			±0	...	
足助	2		2	...	1		1	...	1		1	...			±0	...			±0	...			±0	...	
設楽	2	9	-7	-77.8	2		2	...		9	-9	-100.0			±0	...			±0	...			±0	...	
新城	10	31	-21	-67.7	3	15	-12	-80.0	7	16	-9	-56.3			±0	...			±0	...			±0	...	
豊川	35	74	-39	-52.7	15	28	-13	-46.4	17	45	-28	-62.2	2	1	1	100.0			±0	...	1		1	...	
蒲郡	4	8	-4	-50.0	1		1	...	3	7	-4	-57.1		1	-1	-100.0			±0	...			±0	...	
豊橋	128	140	-12	-8.6	82	27	55	203.7	36	86	-50	-58.1	10	27	-17	-63.0			±0	...			±0	...	
田原	4	3	1	33.3			±0	...	4	1	3	300.0		2	-2	-100.0			±0	...			±0	...	

8 重要窃盗犯 警察署別 手口別 検挙人員（前年比）

（各年1月～12月）

警察署	重要窃盗犯検挙人員総数				侵入盗								自動車盗				ひったくり				すり									
	令和2年		令和元年		住宅対象				その他				令和2年		令和元年		増減比較				令和2年		令和元年		増減比較					
					増減比較		増減比較		増減比較		増減比較						人数	率(%)	人数	率(%)					人数	率(%)	人数	率(%)	人数	率(%)
令和2年	令和元年	人数	率(%)	令和2年	令和元年	人数	率(%)	令和2年	令和元年	人数	率(%)	令和2年	令和元年	人数	率(%)	令和2年	令和元年	人数	率(%)	令和2年	令和元年	人数	率(%)	令和2年	令和元年	人数	率(%)			
総数	440	494	-54	-10.9	136	191	-55	-28.8	232	222	10	4.5	49	50	-1	-2.0	7	12	-5	-41.7	16	19	-3	-15.8						
本部			±0	…			±0	…			±0	…			±0	…			±0	…			±0	…						
名古屋 市部	千種	11	11	±0	±0	6	3	3	100.0	4	7	-3	-42.9	1	1	1	…	4	8	-4	-50.0	10	18	-8	-44.4					
	東	4	5	-1	-20.0	2	3	-1	-33.3	1	1	±0	±0	1	1	±0	±0			±0	…			±0	…					
	北	11	9	2	22.2	1	5	-4	-80.0	10	2	8	400.0			-1	-100.0		1	-1	-100.0			±0	…					
	西	10	6	4	66.7	5	2	3	150.0	3	4	-1	-25.0	1	1	1	…	1		1	…			±0	…					
	中村	9	21	-12	-57.1	2	5	-3	-60.0	5	8	-3	-37.5	1	5	-4	-80.0			±0	…		1	3	-2	-66.7				
	-中	38	51	-13	-25.5	6	19	-13	-68.4	22	15	7	46.7	3	3	±0	±0	1	3	-2	-66.7	6	11	-5	-45.5					
	昭和	10	9	1	11.1	4	4	±0	±0	6	3	3	100.0		1	-1	-100.0			±0	…		1	1	-1	-100.0				
	瑞穂	4	3	1	33.3	2	3	-1	-33.3	2	2	±0	…			±0	…			±0	…			±0	…					
	熱田	5	8	-3	-37.5	1	2	-1	-50.0	3	3	±0	±0	1	1	±0	±0		2	-2	-100.0			±0	…					
	中川	13	14	-1	-7.1	3	6	-3	-50.0	7	7	±0	±0	3	1	2	200.0			±0	…			±0	…					
	南	9	14	-5	-35.7	1	6	-5	-83.3	4	6	-2	-33.3	2	2	±0	±0	2		2	…			±0	…					
	港	11	15	-4	-26.7	2	2	±0	±0	5	8	-3	-37.5	2	1	1	100.0		2	-2	-100.0	2	2	±0	±0					
	名古屋水上			±0	…			±0	…			±0	…			±0	…			±0	…			±0	…					
	緑	8	7	1	14.3	2	1	1	100.0	6	6	±0	±0			±0	…			±0	…			±0	…					
	名東	6	10	-4	-40.0	3	7	-4	-57.1	3	2	1	50.0		1	-1	-100.0			±0	…			±0	…					
	天白	7	8	-1	-12.5	3	4	-1	-25.0	3	3	±0	±0		1	-1	-100.0			±0	…	1		1	…					
守山	7	13	-6	-46.2	3	7	-4	-57.1	2	5	-3	-60.0	2	1	1	100.0			±0	…			±0	…						
	141	170	-29	-17.1	47	67	-20	-29.9	71	79	-8	-10.1	17	22	-5	-22.7	3	1	2	200.0	3	1	2	200.0						
尾張部	愛知	7	9	-2	-22.2	2	6	-4	-66.7	3	3	±0	±0	2	2	±0	±0			±0	…			±0	…					
	瀬戸	12	6	6	100.0	3	1	2	200.0	7	3	4	133.3	2	2	±0	±0			±0	…			±0	…					
	春日井	12	18	-6	-33.3	2	10	-8	-80.0	10	7	3	42.9		1	-1	-100.0			±0	…			±0	…					
	小牧	7	8	-1	-12.5	1	3	-2	-66.7	4	4	±0	±0			-1	-100.0	1		1	…	1		1	…					
	西枇杷島	15	14	1	7.1	5	2	3	150.0	8	9	-1	-11.1	2	3	-1	-33.3			±0	…			±0	…					
	名古屋空港			±0	…			±0	…			±0	…			±0	…			±0	…			±0	…					
	江南	10	14	-4	-28.6	7	7	±0	±0	1	6	-5	-83.3	2	1	1	100.0			±0	…			±0	…					
	犬山	1	4	-3	-75.0		1	-1	-100.0	1	2	-1	-50.0		1	-1	-100.0			±0	…			±0	…					
	一宮	19	25	-6	-24.0	9	14	-5	-35.7	5	8	-3	-37.5	2	3	-1	-33.3	2		2	…	1		1	…					
	稲沢	7	6	1	16.7	5	2	3	150.0	2	3	-1	-33.3		1	-1	-100.0			±0	…			±0	…					
	津島	11	14	-3	-21.4	1	5	-4	-80.0	10	8	2	25.0		1	-1	-100.0			±0	…			±0	…					
	蟹江	7	8	-1	-12.5	3	4	-1	-25.0	3	3	±0	±0	1	1	±0	±0			±0	…			±0	…					
	半田	14	18	-4	-22.2	3	7	-4	-57.1	9	7	2	28.6	2	2	±0	±0	1		-1	-100.0		1	-1	-100.0					
	東海	14	13	1	7.7	5	3	2	66.7	5	9	-4	-44.4	3	1	2	200.0			±0	…	1		1	…					
	知多	4	6	-2	-33.3	1	2	-1	-50.0	2	3	-1	-33.3	1	1	±0	±0			±0	…			±0	…					
	常滑	1	5	-4	-80.0			±0	…	1	3	-2	-66.7		2	-2	-100.0			±0	…			±0	…					
中部空港		2	-2	-100.0			±0	…		1	-1	-100.0		1	-1	-100.0			±0	…			±0	…						
	136	120	16	13.3	43	45	-2	-4.4	75	63	12	19.0	15	9	6	66.7	3		-3	-100.0	3		3							
三河部	刈谷	8	5	3	60.0	2	2	±0	±0	6	3	3	100.0			±0	…			±0	…			±0	…					
	碧南	6	9	-3	-33.3	3		3	…	3	6	-3	-50.0		1	-1	-100.0		2	-2	-100.0			±0	…					
	安城	16	13	3	23.1	2	9	-7	-77.8	13	3	10	333.3	1	1	±0	±0			±0	…			±0	…					
	西尾	9	10	-1	-10.0	2	6	-4	-66.7	5	3	2	66.7	1	1	±0	±0			±0	…	1		1	…					
	岡崎	23	20	3	15.0	10	10	±0	±0	10	10	±0	±0	2		2	…			±0	…	1		1	…					
	豊田	29	20	9	45.0	8	7	1	14.3	14	10	4	40.0	7	2	5	250.0	1		-1	-100.0			±0	…					
	足助			±0	…			±0	…			±0	…			±0	…			±0	…			±0	…					
	設楽	2	1	1	100.0	2		2	…		1	-1	-100.0			±0	…			±0	…			±0	…					
	新城	2	6	-4	-66.7		2	-2	-100.0	2	4	-2	-50.0			±0	…			±0	…			±0	…					
	豊川	14	13	1	7.7	4	6	-2	-33.3	7	6	1	16.7	2	1	1	100.0			±0	…	1		1	…					
	蒲郡	3	5	-2	-40.0	1		1	…	2	5	-3	-60.0			±0	…			±0	…			±0	…					
	豊橋	21	17	4	23.5	9	3	6	200.0	10	12	-2	-16.7	2	2	±0	±0			±0	…			±0	…					
田原	3	1	2	200.0			±0	…	3		3	…		1	-1	-100.0			±0	…			±0	…						

9 窃盗犯 手口別 認知・検挙件数・検挙人員（前年比）

（各年1月～12月）

手口	認知件数						検挙件数				検挙率			検挙人員				うち) 少年			
	構成比 (%)	令和2年	令和元年	増減比較		令和2年	令和元年	増減比較		令和2年 (%)	令和元年 (%)	増減 (P)	令和2年	令和元年	増減比較		令和2年	令和元年	増減比較		
				件数	率 (%)			件数	率 (%)						人数	率 (%)			人数	率 (%)	
総数	100.0	26,116	34,295	-8,179	-23.8	8,823	10,276	-1,453	-14.1	33.8	30.0	3.8	6,060	6,658	-598	-9.0	688	753	-65	-8.6	
	10.1	2,648	3,993	-1,345	-33.7	1,163	1,965	-802	-40.8	43.9	49.2	-5.3	368	413	-45	-10.9	32	37	-5	-13.5	
侵入盗																					
空き巣	3.7	967	1,385	-418	-30.2	392	547	-155	-28.3	40.5	39.5	1.0	106	137	-31	-22.6	8	13	-5	-38.5	
忍込み	1.3	344	478	-134	-28.0	148	311	-163	-52.4	43.0	65.1	-22.0	23	36	-13	-36.1	3	7	-4	-57.1	
居空き	0.3	77	92	-15	-16.3	26	36	-10	-27.8	33.8	39.1	-5.4	7	18	-11	-61.1	1	1	-1	-100.0	
A.T.M.破り			2	-2	-100.0			±0	...			±0			±0	...			±0	...	
金庫破り	0.3	81	128	-47	-36.7	45	43	2	4.7	55.6	33.6	22.0	30	16	14	87.5	3	1	2	200.0	
旅館荒し	0.0	2	4	-2	-50.0	5	2	3	150.0	250.0	50.0	200.0	1	1	±0	±0			±0	...	
官公署荒し	0.0	7	6	1	16.7	3	2	1	50.0	42.9	33.3	9.5			±0	...			±0	...	
学校荒し	0.1	15	26	-11	-42.3	16	13	3	23.1	106.7	50.0	56.7	14	2	12	600.0	9		9	...	
病院荒し	0.1	30	42	-12	-28.6	14	17	-3	-17.6	46.7	40.5	6.2	4	1	3	300.0			±0	...	
給油所荒し	0.0	5	10	-5	-50.0	1	8	-7	-87.5	20.0	80.0	-60.0	1	1	-1	-100.0			±0	...	
事務所荒し	1.1	283	523	-240	-45.9	97	196	-99	-50.5	34.3	37.5	-3.2	44	36	8	22.2	5	4	1	25.0	
出店荒し	1.4	362	697	-335	-48.1	226	442	-216	-48.9	62.4	63.4	-1.0	28	56	-28	-50.0	3	6	-3	-50.0	
工場荒し	0.1	37	35	2	5.7	17	14	3	21.4	45.9	40.0	5.9	10	10	±0	±0			±0	...	
更衣室荒し	0.1	17	31	-14	-45.2	11	20	-9	-45.0	64.7	64.5	0.2	7	13	-6	-46.2	1	2	-1	-50.0	
倉庫荒し	0.4	98	138	-40	-29.0	51	59	-8	-13.6	52.0	42.8	9.3	34	34	±0	±0			-1	-100.0	
その他	1.2	323	396	-73	-18.4	111	255	-144	-56.5	34.4	64.4	-30.0	60	52	8	15.4		2	-2	-100.0	
乗り物盗																					
自動車盗	32.0	8,352	11,468	-3,116	-27.2	900	1,106	-206	-18.6	10.8	9.6	1.1	558	589	-31	-5.3	201	194	7	3.6	
オートバイ盗	1.9	500	681	-181	-26.6	143	339	-196	-57.8	28.6	49.8	-21.2	49	50	-1	-2.0	2	4	-2	-50.0	
自転車盗	2.1	559	578	-19	-3.3	95	49	46	93.9	17.0	8.5	8.5	54	28	26	92.9	49	24	25	104.2	
その他	27.9	7,293	10,209	-2,916	-28.6	662	718	-56	-7.8	9.1	7.0	2.0	455	511	-56	-11.0	150	166	-16	-9.6	
非侵入盗	57.9	15,116	18,834	-3,718	-19.7	6,760	7,205	-445	-6.2	44.7	38.3	6.5	5,134	5,656	-522	-9.2	455	522	-67	-12.8	
職権盗	0.5	128	148	-20	-13.5	82	49	33	67.3	64.1	33.1	31.0	29	19	10	52.6	2	7	-5	-71.4	
慶弔盗			1	-1	-100.0			±0	...			±0			±0	...			±0	...	
追出し盗	0.0	2	1	1	100.0	2	1	1	100.0	100.0	100.0	±0	2	1	1	100.0			±0	...	
買物盗	0.1	35	41	-6	-14.6	19	8	11	137.5	54.3	19.5	34.8	19	14	5	35.7	6	3	3	100.0	
訪問盗	0.1	21	34	-13	-38.2	7	12	-5	-41.7	33.3	35.3	-2.0	8	8	±0	±0	6	1	5	500.0	
払出盗	1.3	328	180	148	82.2	225	105	120	114.3	68.6	58.3	10.3	22	18	4	22.2	3	2	1	50.0	
A.T.M.ねらい				±0	...			±0	...			±0			±0	...			±0	...	
窓口ねらい			1	-1	-100.0			±0	...			±0			±0	...			±0	...	
途中ねらい	0.0	2		2	...			±0	...			±0			±0	...			±0	...	
室内ねらい	0.2	57	63	-6	-9.5	8	8	±0	±0	14.0	12.7	1.3		1	-1	-100.0			±0	...	
客室ねらい	0.0	6	11	-5	-45.5	3	1	2	200.0	50.0	9.1	40.9	3	1	2	200.0			±0	...	
病室ねらい	0.1	23	65	-42	-64.6	1	2	-1	-50.0	4.3	3.1	1.3		1	-1	-100.0			±0	...	
ひったくり	0.1	32	99	-67	-67.7	11	107	-96	-89.7	34.4	108.1	-73.7	7	12	-5	-41.7	4	3	1	33.3	
すり	0.2	54	112	-58	-51.8	33	30	3	10.0	61.1	26.8	34.3	16	19	-3	-15.8		2	-2	-100.0	
置き引き	2.6	690	1,372	-682	-49.7	271	359	-88	-24.5	39.3	26.2	13.1	212	268	-56	-20.9	15	15	±0	±0	
仮睡者ねらい	0.2	64	100	-36	-36.0	8	11	-3	-27.3	12.5	11.0	1.5	8	7	1	14.3	2	1	1	100.0	
車上ねらい	7.0	1,828	2,362	-534	-22.6	255	312	-57	-18.3	13.9	13.2	0.7	70	95	-25	-26.3	7	9	-2	-22.2	
部品ねらい	4.5	1,179	1,315	-136	-10.3	100	191	-91	-47.6	8.5	14.5	-6.0	37	49	-12	-24.5	14	24	-10	-41.7	
脱衣場ねらい	0.3	67	114	-47	-41.2	15	15	±0	±0	22.4	13.2	9.2	5	10	-5	-50.0	1		1	...	
自動販売機ねらい	1.4	368	587	-219	-37.3	157	62	95	153.2	42.7	10.6	32.1	14	11	3	27.3	4	2	2	100.0	
色情ねらい	1.2	322	521	-199	-38.2	234	80	154	192.5	72.7	15.4	57.3	37	42	-5	-11.9	2	4	-2	-50.0	
工事場ねらい	0.9	240	321	-81	-25.2	44	45	-1	-2.2	18.3	14.0	4.3	15	9	6	66.7			±0	...	
万引き	21.5	5,620	6,347	-727	-11.5	3,706	4,185	-479	-11.4	65.9	65.9	0.0	3,309	3,774	-465	-12.3	318	378	-60	-15.9	
職場ねらい	1.7	437	557	-120	-21.5	189	197	-8	-4.1	43.2	35.4	7.9	147	182	-35	-19.2	23	23	±0	±0	
同居ねらい	0.2	46	51	-5	-9.8	28	18	10	55.6	60.9	35.3	25.6	20	13	7	53.8	1		1	...	
さい銭ねらい	0.6	166	227	-61	-26.9	51	83	-32	-38.6	30.7	36.6	-5.8	30	34	-4	-11.8			±0	...	
その他	13.0	3,401	4,204	-803	-19.1	1,311	1,324	-13	-1.0	38.5	31.5	7.1	1,124	1,068	56	5.2	47	48	-1	-2.1	

10 窃盗犯 警察署別 認知・検挙件数・検挙人員（前年比）

（各年1月～12月）

警察署	認知件数					検挙件数					検挙率			検挙人員				うち) 少年				
	構成比 (%)	令和2年	令和元年	増減比較		令和2年	令和元年	増減比較		令和2年 (%)	令和元年 (%)	増減 (P)	令和2年	令和元年	増減比較		令和2年	令和元年	増減比較			
				件数	率 (%)			件数	率 (%)						人数	率 (%)			人数	率 (%)		
総数	100.0	26,116	34,295	-8,179	-23.8	8,823	10,276	-1,453	-14.1	33.8	30.0	3.8	6,060	6,658	-598	-9.0	688	753	-65	-8.6		
本部				±0	...		2	-2	-100.0			±0			±0	...			±0	...		
名古屋市部		41.8	10,909	14,291	-3,382	-23.7	3,847	4,399	-552	-12.5	35.3	30.8	4.5	2,711	2,906	-195	-6.7	259	270	-11	-4.1	
	千種	2.6	666	904	-238	-26.3	213	265	-52	-19.6	32.0	29.3	2.7	149	193	-44	-22.8	7	5	2	40.0	
	東	2.0	513	682	-169	-24.8	159	182	-23	-12.6	31.0	26.7	4.3	115	139	-24	-17.3	15	15	±0	±0	
	北	2.5	645	932	-287	-30.8	191	262	-71	-27.1	29.6	28.1	1.5	149	219	-70	-32.0	17	31	-14	-45.2	
	西	2.4	634	780	-146	-18.7	162	157	5	3.2	25.6	20.1	5.4	135	112	23	20.5	12	8	4	50.0	
	中村	4.1	1,081	1,564	-483	-30.9	473	504	-31	-6.2	43.8	32.2	11.5	269	283	-14	-4.9	22	18	4	22.2	
	中	6.8	1,776	2,319	-543	-23.4	705	626	79	12.6	39.7	27.0	12.7	464	454	10	2.2	41	52	-11	-21.2	
	昭和	1.5	380	541	-161	-29.8	102	187	-85	-45.5	26.8	34.6	-7.7	83	89	-6	-6.7	7	2	5	250.0	
	瑞穂	1.0	264	359	-95	-26.5	108	91	17	18.7	40.9	25.3	15.6	47	51	-4	-7.8	2	4	-2	-50.0	
	熱田	1.5	402	472	-70	-14.8	156	150	6	4.0	38.8	31.8	7.0	97	103	-6	-5.8	10	7	3	42.9	
	中川	3.2	842	1,097	-255	-23.2	237	272	-35	-12.9	28.1	24.8	3.4	180	210	-30	-14.3	17	26	-9	-34.6	
	南	2.6	667	815	-148	-18.2	300	521	-221	-42.4	45.0	63.9	-18.9	190	227	-37	-16.3	15	17	-2	-11.8	
	港	3.3	872	957	-85	-8.9	348	317	31	9.8	39.9	33.1	6.8	300	252	48	19.0	31	27	4	14.8	
	名古屋水上				±0	...			±0	...			±0			±0	...			±0	...	
	緑	2.7	700	907	-207	-22.8	275	334	-59	-17.7	39.3	36.8	2.5	207	188	19	10.1	23	20	3	15.0	
	名東	1.3	347	491	-144	-29.3	96	135	-39	-28.9	27.7	27.5	0.2	73	98	-25	-25.5	10	13	-3	-23.1	
天白	1.7	448	519	-71	-13.7	118	138	-20	-14.5	26.3	26.6	-0.3	94	103	-9	-8.7	13	13	±0	±0		
守山	2.6	672	952	-280	-29.4	204	258	-54	-20.9	30.4	27.1	3.3	159	185	-26	-14.1	17	12	5	41.7		
尾張部		32.7	8,531	11,232	-2,701	-24.0	2,576	3,173	-597	-18.8	30.2	28.2	1.9	1,867	2,221	-354	-15.9	232	277	-45	-16.2	
	愛知	2.5	647	994	-347	-34.9	176	243	-67	-27.6	27.2	24.4	2.8	117	157	-40	-25.5	16	29	-13	-44.8	
	瀬戸	1.1	281	322	-41	-12.7	114	98	16	16.3	40.6	30.4	10.1	85	75	10	13.3	18	9	9	100.0	
	春日井	3.5	904	1,193	-289	-24.2	213	332	-119	-35.8	23.6	27.8	-4.3	181	187	-6	-3.2	18	31	-13	-41.9	
	小牧	2.2	583	824	-241	-29.2	195	273	-78	-28.6	33.4	33.1	0.3	145	207	-62	-30.0	26	19	7	36.8	
	西枇杷島	2.6	691	851	-160	-18.8	202	206	-4	-1.9	29.2	24.2	5.0	142	143	-1	-0.7	6	11	-5	-45.5	
	名古屋空港				±0	...			±0	...			±0			±0	...			±0	...	
	江南	2.1	546	826	-280	-33.9	185	265	-80	-30.2	33.9	32.1	1.8	116	168	-52	-31.0	20	20	±0	±0	
	犬山	1.2	303	390	-87	-22.3	70	67	3	4.5	23.1	17.2	5.9	65	55	10	18.2	15	2	13	650.0	
	一宮	5.0	1,298	1,600	-302	-18.9	282	398	-116	-29.1	21.7	24.9	-3.1	233	315	-82	-26.0	20	52	-32	-61.5	
	稲沢	1.8	473	575	-102	-17.7	149	106	43	40.6	31.5	18.4	13.1	92	85	7	8.2	12	7	5	71.4	
	津島	2.9	751	973	-222	-22.8	189	246	-57	-23.2	25.2	25.3	-0.1	165	193	-28	-14.5	30	20	10	50.0	
	蟹江	1.5	389	416	-27	-6.5	125	149	-24	-16.1	32.1	35.8	-3.7	95	113	-18	-15.9	4	3	1	33.3	
	半田	2.7	702	974	-272	-27.9	294	291	3	1.0	41.9	29.9	12.0	184	219	-35	-16.0	18	29	-11	-37.9	
	東海	2.5	640	865	-225	-26.0	223	346	-123	-35.5	34.8	40.0	-5.2	146	189	-43	-22.8	20	25	-5	-20.0	
	知多	0.5	128	200	-72	-36.0	81	77	4	5.2	63.3	38.5	24.8	37	41	-4	-9.8	3	6	-3	-50.0	
常滑	0.7	177	201	-24	-11.9	70	67	3	4.5	39.5	33.3	6.2	56	65	-9	-13.8	3	14	-11	-78.6		
中部空港	0.1	18	28	-10	-35.7	8	9	-1	-11.1	44.4	32.1	12.3	8	9	-1	-11.1	3	3	3	...		
三河部		25.6	6,676	8,772	-2,096	-23.9	2,400	2,702	-302	-11.2	35.9	30.8	5.1	1,482	1,531	-49	-3.2	197	206	-9	-4.4	
	刈谷	1.8	475	675	-200	-29.6	114	151	-37	-24.5	24.0	22.4	1.6	69	91	-22	-24.2	5	12	-7	-58.3	
	碧南	1.4	374	393	-19	-4.8	104	154	-50	-32.5	27.8	39.2	-11.4	70	72	-2	-2.8	7	12	-5	-41.7	
	安城	3.3	863	1,099	-236	-21.5	259	302	-43	-14.2	30.0	27.5	2.5	176	183	-7	-3.8	22	23	-1	-4.3	
	西尾	1.9	501	607	-106	-17.5	96	161	-65	-40.4	19.2	26.5	-7.4	77	92	-15	-16.3	11	8	3	37.5	
	岡崎	4.3	1,126	1,490	-364	-24.4	431	508	-77	-15.2	38.3	34.1	4.2	303	288	15	5.2	30	38	-8	-21.1	
	豊田	4.6	1,198	1,658	-460	-27.7	586	479	107	22.3	48.9	28.9	20.0	290	267	23	8.6	35	17	18	105.9	
	足助	0.1	24	32	-8	-25.0	5	4	1	25.0	20.8	12.5	8.3	3	4	-1	-25.0			±0	...	
	設楽	0.0	10	8	2	25.0	4	15	-11	-73.3	40.0	187.5	-147.5	4	5	-1	-20.0			±0	...	
	新城	0.3	89	153	-64	-41.8	42	107	-65	-60.7	47.2	69.9	-22.7	20	40	-20	-50.0			7	-7	-100.0
	豊川	2.1	540	633	-93	-14.7	151	205	-54	-26.3	28.0	32.4	-4.4	115	111	4	3.6	15	16	-1	-6.3	
	蒲郡	1.0	255	348	-93	-26.7	65	114	-49	-43.0	25.5	32.8	-7.3	61	83	-22	-26.5	1	5	-4	-80.0	
	豊橋	4.3	1,136	1,555	-419	-26.9	506	475	31	6.5	44.5	30.5	14.0	271	283	-12	-4.2	69	67	2	3.0	
	田原	0.3	85	121	-36	-29.8	37	27	10	37.0	43.5	22.3	21.2	23	12	11	91.7	2	1	1	100.0	

11 侵入盗 警察署別 主要手口別 認知件数 (前年比)

(各年1月~12月)

警察署	侵入盗																								
					うち) 空き巣				うち) 忍込み				うち) 居空き				うち) 事務所荒し				うち) 出店荒し				
	認知件数		増減比較		認知件数		増減比較		認知件数		増減比較		認知件数		増減比較		認知件数		増減比較		認知件数		増減比較		
	令和2年	令和元年	件数	率(%)	令和2年	令和元年	件数	率(%)	令和2年	令和元年	件数	率(%)	令和2年	令和元年	件数	率(%)	令和2年	令和元年	件数	率(%)	令和2年	令和元年	件数	率(%)	
総数	2,648	3,993	-1,345	-33.7	967	1,385	-418	-30.2	344	478	-134	-28.0	77	92	-15	-16.3	283	523	-240	-45.9	362	697	-335	-48.1	
本部			±0	...			±0	...			±0	...			±0	...			±0	...			±0	...	
名古屋	677	1,118	-441	-39.4	238	408	-170	-41.7	67	124	-57	-46.0	15	24	-9	-37.5	68	151	-83	-55.0	137	197	-60	-30.5	
千種	35	69	-34	-49.3	14	24	-10	-41.7	3	12	-9	-75.0	1		1	...	2	5	-3	-60.0	8	17	-9	-52.9	
東	27	55	-28	-50.9	8	29	-21	-72.4	2	3	-1	-33.3			±0	...	3	11	-8	-72.7	4	7	-3	-42.9	
北	58	83	-25	-30.1	17	25	-8	-32.0	4	16	-12	-75.0	2	4	-2	-50.0	6	13	-7	-53.8	12	14	-2	-14.3	
西	33	54	-21	-38.9	14	20	-6	-30.0	4	8	-4	-50.0			2	-2	-100.0	3	8	-5	-62.5	3	9	-6	-66.7
中村	38	87	-49	-56.3	15	33	-18	-54.5	1	9	-8	-88.9	1	2	-1	-50.0	2	14	-12	-85.7	7	17	-10	-58.8	
中	84	111	-27	-24.3	18	25	-7	-28.0	3	5	-2	-40.0	1	1	±0	±0	7	16	-9	-56.3	45	38	7	18.4	
昭和	27	59	-32	-54.2	9	16	-7	-43.8	4	11	-7	-63.6	1	2	-1	-50.0	2	15	-13	-86.7	2	4	-2	-50.0	
瑞穂	29	45	-16	-35.6	15	21	-6	-28.6	5	8	-3	-37.5			±0	...	3	2	1	50.0	1	5	-4	-80.0	
熱田	18	21	-3	-14.3	6	6	±0	±0	2	2	±0	±0		1	-1	-100.0	2	5	-3	-60.0	3	3	±0	±0	
中川	76	87	-11	-12.6	26	27	-1	-3.7	12	10	2	20.0	2	2	±0	±0	7	9	-2	-22.2	17	19	-2	-10.5	
南	26	88	-62	-70.5	10	25	-15	-60.0	10	10	-10	-100.0	1	4	-3	-75.0	5	13	-8	-61.5	5	11	-6	-54.5	
港	33	45	-12	-26.7	10	14	-4	-28.6	6	3	3	100.0	1	4	-3	-75.0	1	5	-4	-80.0	2	7	-5	-71.4	
名古屋水上			±0	...			±0	...			±0	...			±0	...			±0	...			±0	...	
緑	53	95	-42	-44.2	22	45	-23	-51.1	4	7	-3	-42.9	1	1	±0	±0	6	15	-9	-60.0	7	12	-5	-41.7	
名東	33	44	-11	-25.0	9	20	-11	-55.0	8	5	3	60.0	1		1	...	9	3	6	200.0	4	8	-4	-50.0	
天白	30	67	-37	-55.2	10	27	-17	-63.0	1	4	-3	-75.0	2	1	1	100.0	4	7	-3	-42.9	7	11	-4	-36.4	
守山	77	108	-31	-28.7	35	51	-16	-31.4	8	11	-3	-27.3	1		1	...	6	10	-4	-40.0	10	15	-5	-33.3	
尾張部	1,110	1,569	-459	-29.3	408	542	-134	-24.7	154	222	-68	-30.6	37	40	-3	-7.5	117	201	-84	-41.8	130	281	-151	-53.7	
愛知	60	110	-50	-45.5	28	35	-7	-20.0	5	18	-13	-72.2	3	1	2	200.0	7	13	-6	-46.2	10	21	-11	-52.4	
瀬戸	29	46	-17	-37.0	14	11	3	27.3	2	1	1	100.0	1		1	...	2	6	-4	-66.7	3	16	-13	-81.3	
春日井	86	111	-25	-22.5	34	48	-14	-29.2	16	18	-2	-11.1	2		2	...	7	11	-4	-36.4	8	15	-7	-46.7	
小牧	59	81	-22	-27.2	25	29	-4	-13.8	3	6	-3	-50.0	1		1	...	4	14	-10	-71.4	11	14	-3	-21.4	
西枇杷島	93	110	-17	-15.5	32	41	-9	-22.0	15	21	-6	-28.6	8	4	4	100.0	9	18	-9	-50.0	9	15	-6	-40.0	
名古屋空港			±0	...			±0	...			±0	...			±0	...			±0	...			±0	...	
江南	84	131	-47	-35.9	33	60	-27	-45.0	11	21	-10	-47.6	3	1	2	200.0	19	7	12	171.4	6	22	-16	-72.7	
犬山	50	49	1	2.0	27	19	8	42.1	1	4	-3	-75.0	3	4	-1	-25.0	5	6	-1	-16.7	2	9	-7	-77.8	
一宮	201	263	-62	-23.6	83	86	-3	-3.5	26	44	-18	-40.9	4	17	-13	-76.5	20	32	-12	-37.5	19	42	-23	-54.8	
稲沢	73	97	-24	-24.7	24	47	-23	-48.9	24	9	15	166.7	3	5	-2	-40.0	1	13	-12	-92.3	13	12	1	8.3	
津島	116	196	-80	-40.8	33	61	-28	-45.9	10	19	-9	-47.4	3	2	1	50.0	17	28	-11	-39.3	23	35	-12	-34.3	
蟹江	51	52	-1	-1.9	18	13	5	38.5	4	4	±0	±0	2	1	1	100.0	10	9	1	11.1	6	16	-10	-62.5	
半田	90	128	-38	-29.7	20	27	-7	-25.9	25	35	-10	-28.6	2	1	1	100.0	5	21	-16	-76.2	8	22	-14	-63.6	
東海	77	138	-61	-44.2	28	46	-18	-39.1	11	17	-6	-35.3	1	3	-2	-66.7	8	18	-10	-55.6	10	30	-20	-66.7	
知多	26	37	-11	-29.7	5	14	-9	-64.3	1		1	...	1	1	±0	±0		2	-2	-100.0	2	9	-7	-77.8	
常滑	15	19	-4	-21.1	4	4	±0	±0		5	-5	-100.0			±0	...	3	3	±0	±0		3	-3	-100.0	
中部空港		1	-1	-100.0		1	-1	-100.0			±0	...			±0	...			±0	...			±0	...	
三河部	861	1,306	-445	-34.1	321	435	-114	-26.2	123	132	-9	-6.8	25	28	-3	-10.7	98	171	-73	-42.7	95	219	-124	-56.6	
刈谷	80	138	-58	-42.0	29	48	-19	-39.6	17	24	-7	-29.2	3	3	±0	±0	14	19	-5	-26.3	5	19	-14	-73.7	
碧南	67	48	19	39.6	18	10	8	80.0	8	4	4	100.0	2		2	...	8	5	3	60.0	2	8	-6	-75.0	
安城	103	142	-39	-27.5	37	48	-11	-22.9	8	13	-5	-38.5	6	3	3	100.0	17	16	1	6.3	15	28	-13	-46.4	
西尾	68	76	-8	-10.5	24	27	-3	-11.1	10	7	3	42.9	2	1	1	100.0	12	17	-5	-29.4	6	12	-6	-50.0	
岡崎	148	217	-69	-31.8	67	76	-9	-11.8	14	17	-3	-17.6	5	6	-1	-16.7	12	25	-13	-52.0	20	41	-21	-51.2	
豊田	142	243	-101	-41.6	57	97	-40	-41.2	29	18	11	61.1	3	7	-4	-57.1	8	34	-26	-76.5	23	34	-11	-32.4	
足助	4	5	-1	-20.0	3	2	1	50.0			±0	...			±0	...		1	-1	-100.0			±0	...	
設楽	5	5	±0	±0	2	2	±0	±0			±0	...		1	1	...	1	1	±0	±0			±0	...	
新城	20	46	-26	-56.5	4	14	-10	-71.4	4	12	-8	-66.7	1		1	...	2	1	1	100.0	1	3	-2	-66.7	
豊川	62	102	-40	-39.2	30	36	-6	-16.7	5	8	-3	-37.5	1	1	±0	±0	5	15	-10	-66.7	2	18	-16	-88.9	
蒲郡	16	35	-19	-54.3	5	4	1	25.0	2	1	1	100.0			±0	...	5	7	-2	-28.6	1	11	-10	-90.9	
豊橋	130	230	-100	-43.5	42	65	-23	-35.4	24	28	-4	-14.3	1	7	-6	-85.7	12	27	-15	-55.6	20	42	-22	-52.4	
田原	16	19	-3	-15.8	3	6	-3	-50.0	2		2	...			±0	...	2	3	-1	-33.3		3	-3	-100.0	

1 2 侵入盗 警察署別 主要手口別 検挙件数（前年比）

（各年1月～12月）

警察署	侵入盗																								
	うち) 空き巣				うち) 忍込み				うち) 居空き				うち) 事務所荒し				うち) 出店荒し								
	検挙件数		増減比較		検挙件数		増減比較		検挙件数		増減比較		検挙件数		増減比較		検挙件数		増減比較		検挙件数		増減比較		
	令和2年	令和元年	件数	率(%)	令和2年	令和元年	件数	率(%)	令和2年	令和元年	件数	率(%)	令和2年	令和元年	件数	率(%)	令和2年	令和元年	件数	率(%)	令和2年	令和元年	件数	率(%)	
総数	1,163	1,965	-802	-40.8	392	547	-155	-28.3	148	311	-163	-52.4	26	36	-10	-27.8	97	196	-99	-50.5	226	442	-216	-48.9	
本部			±0	...			±0	...			±0	...			±0	...			±0	...			±0	...	
名古屋 市部	366	688	-322	-46.8	94	194	-100	-51.5	27	56	-29	-51.8	13	14	-1	-7.1	45	105	-60	-57.1	104	172	-68	-39.5	
	千種	25	18	7	38.9	11	3	8	266.7	1	1	...	5	5	...	2	2	±0	±0	2	11	-9	-81.8		
	東	21	17	4	23.5	12	15	-3	-20.0	4	1	3	300.0			±0	...	1	...	2	...	2	...		
	北	13	33	-20	-60.6		20	-20	-100.0	2	2	±0	±0		2	-2	-100.0	2	...	2	...	1	6	-5	-83.3
	西	12	23	-11	-47.8	5	8	-3	-37.5	2	4	-2	-50.0	1		1	...	4	-4	-100.0			±0	...	
	中村	29	53	-24	-45.3	14	18	-4	-22.2	2	9	-7	-77.8	2		2	...	3	1	2	200.0	1	20	-19	-95.0
	中	115	66	49	74.2	3	17	-14	-82.4	2	7	-5	-71.4	1		1	...	18	13	5	38.5	69	18	51	283.3
	昭和	12	65	-53	-81.5	4	20	-16	-80.0		24	-24	-100.0			±0	...	4	15	-11	-73.3			±0	...
	瑞穂	7	12	-5	-41.7	3	11	-8	-72.7			±0	...	1	1	-1	-100.0	1	...	1	...			±0	...
	熱田	17	10	7	70.0	3	6	-3	-50.0	2		2	...	1	1	-1	-100.0	2	2	±0	±0	2	...	2	...
	中川	24	30	-6	-20.0	10	14	-4	-28.6	1	3	-2	-66.7		2	-2	-100.0	2	2	±0	±0	5	...	5	...
	南	36	226	-190	-84.1	7	4	3	75.0		2	-2	-100.0	2	1	1	100.0	6	58	-52	-89.7	20	94	-74	-78.7
	港	16	22	-6	-27.3		8	-8	-100.0	8		8	...		4	-4	-100.0		1	-1	-100.0		3	-3	-100.0
	名古屋水上			±0	...			±0	...			±0	...			±0	...			±0	...			±0	...
	緑	8	50	-42	-84.0	2	18	-16	-88.9		3	-3	-100.0	1		1	...	4	-4	-100.0	1	2	-1	-50.0	
	名東	9	18	-9	-50.0	1	12	-11	-91.7	3	1	2	200.0	1		1	...	2	2	...		4	-4	-100.0	
	太白	4	14	-10	-71.4	2	7	-5	-71.4			±0	...		2	-2	-100.0	1	2	-1	-50.0	1	1	±0	±0
	守山	18	31	-13	-41.9	17	13	4	30.8			±0	...		1	-1	-100.0	1	1	±0	±0	13	13	-13	-100.0
	338	564	-226	-40.1	89	179	-90	-50.3	71	130	-59	-45.4	6	16	-10	-62.5	17	21	-4	-19.0	64	113	-49	-43.4	
尾張部	愛知	27	60	-33	-55.0	7	43	-36	-83.7	6	1	5	500.0		2	-2	-100.0	2	1	1	100.0	9	1	8	800.0
	瀬戸	9	13	-4	-30.8	3	3	±0	±0		1	-1	-100.0	1	2	-1	-50.0		1	-1	-100.0	1	2	-1	-50.0
	春日井	10	125	-115	-92.0		20	-20	-100.0		89	-89	-100.0			±0	...	1	1	-1	-100.0	2	2	±0	±0
	小牧	15	19	-4	-21.1	4	13	-9	-69.2			±0	...			±0	...			±0	...	8	3	5	166.7
	西枇杷島	26	24	2	8.3	7	1	6	600.0	4	10	-6	-60.0	2		2	...	1	3	-2	-66.7	2	2	±0	±0
	名古屋空港			±0	...			±0	...			±0	...			±0	...			±0	...			±0	...
	江南	26	74	-48	-64.9	10	35	-25	-71.4		5	-5	-100.0		1	-1	-100.0		2	-2	-100.0	13	13	±0	±0
	犬山	4	5	-1	-20.0	2	4	-2	-50.0			±0	...			±0	...			±0	...	2	2	±0	...
	一宮	36	27	9	33.3	16	8	8	100.0		1	-1	-100.0		7	-7	-100.0	1	2	-1	-50.0	9	3	6	200.0
	稲沢	42	17	25	147.1	23	13	10	76.9	1		1	...			±0	...	2	1	1	100.0	9		9	...
	津島	18	52	-34	-65.4		8	-8	-100.0		1	-1	-100.0	1		1	...	4	3	1	33.3	7	27	-20	-74.1
	蟹江	8	36	-28	-77.8	3	10	-7	-70.0		7	-7	-100.0		1	-1	-100.0	1	1	1	...	14	14	-14	-100.0
	半田	68	36	32	88.9	4	10	-6	-60.0	55	10	45	450.0	1	3	-2	-66.7	1	2	-1	-50.0	1	3	-2	-66.7
	東海	25	57	-32	-56.1	10	7	3	42.9	3	4	-1	-25.0			±0	...	1	4	-3	-75.0	1	33	-32	-97.0
	知多	15	17	-2	-11.8		3	-3	-100.0	2		2	...	1		1	...	1	1	-1	-100.0		10	-10	-100.0
	常滑	9	1	8	800.0			±0	...		1	-1	-100.0			±0	...	4		4	...			±0	...
	中部空港		1	-1	-100.0		1	-1	-100.0			±0	...			±0	...			±0	...			±0	...
		459	713	-254	-35.6	209	174	35	20.1	50	125	-75	-60.0	7	6	1	16.7	35	70	-35	-50.0	58	157	-99	-63.1
三河部	刈谷	30	22	8	36.4	4	5	-1	-20.0	1	11	-10	-90.9	1		1	...	11	4	7	175.0	1		1	...
	碧南	8	71	-63	-88.7	4	20	-16	-80.0	1	4	-3	-75.0			±0	...	1	1	±0	±0	1	14	-13	-92.9
	安城	32	88	-56	-63.6	11	23	-12	-52.2		31	-31	-100.0		1	-1	-100.0	2	9	-7	-77.8	12	12	±0	±0
	西尾	8	62	-54	-87.1	1	5	-4	-80.0		25	-25	-100.0			±0	...	3	4	-1	-25.0	1	12	-11	-91.7
	岡崎	78	129	-51	-39.5	25	44	-19	-43.2	11	36	-25	-69.4	3		3	...	9	3	6	200.0	18	27	-9	-33.3
	豊田	131	107	24	22.4	75	21	54	257.1	24	6	18	300.0	1	3	-2	-66.7	2	12	-10	-83.3	9	15	-6	-40.0
	足助	2		2	...	1		1	...			±0	...			±0	...			±0	...			±0	...
	設楽	2	9	-7	-77.8	2		2	...			±0	...			±0	...	2	2	-2	-100.0		3	-3	-100.0
	新城	10	31	-21	-67.7	1	4	-3	-75.0	2	11	-9	-81.8			±0	...	1	7	-6	-85.7	2	1	1	100.0
	豊川	32	73	-41	-56.2	10	26	-16	-61.5	5	1	4	400.0		1	-1	-100.0	2	1	1	100.0	1	36	-35	-97.2
	蒲郡	4	7	-3	-42.9	1		1	...			±0	...			±0	...	2		2	...	2	2	-2	-100.0
	豊橋	118	113	5	4.4	74	26	48	184.6	6		6	...	2	1	1	100.0	1	27	-26	-96.3	13	35	-22	-62.9
	田原	4	1	3	300.0			±0	...			±0	...			±0	...	1		1	...			±0	...

作成所属 刑事総務課

1.3 侵入盗 警察署別 主要手口別 検挙人員（前年比）

（各年1月～12月）

警察署	侵入盗																								
					うち) 空き巣				うち) 忍込み				うち) 居空き				うち) 事務所荒し				うち) 出店荒し				
	検挙人員		増減比較		検挙人員		増減比較		検挙人員		増減比較		検挙人員		増減比較		検挙人員		増減比較		検挙人員		増減比較		
	令和2年	令和元年	人数	率(%)	令和2年	令和元年	人数	率(%)	令和2年	令和元年	人数	率(%)	令和2年	令和元年	人数	率(%)	令和2年	令和元年	人数	率(%)	令和2年	令和元年	人数	率(%)	
総数	368	413	-45	-10.9	106	137	-31	-22.6	23	36	-13	-36.1	7	18	-11	-61.1	44	36	8	22.2	28	56	-28	-50.0	
本部			±0	…			±0	…			±0	…			±0	…			±0	…			±0	…	
名古屋 市部	132	159	-27	-17.0	31	62	-31	-50.0	10	13	-3	-23.1	5	4	1	25.0	20	16	4	25.0	15	24	-9	-37.5	
	千種	10	10	±0	±0	5	3	2	66.7	1	1	0	…			±0	…	1	2	-1	-50.0	1	3	-2	-66.7
	東	3	4	-1	-25.0	2	3	-1	-33.3			±0	…			±0	…	1		1	…			±0	…
	北	11	7	4	57.1		3	-3	-100.0	1	1	±0	±0		1	-1	-100.0	2		2	…	1	1	±0	±0
	西	8	6	2	33.3	2	1	1	100.0	3	1	2	200.0			±0	…		1	-1	-100.0			±0	…
	中村	7	13	-6	-46.2	2	3	-1	-33.3		2	-2	-100.0			±0	…	1		1	…	1	5	-4	-80.0
	中	28	34	-6	-17.6	5	18	-13	-72.2		-1	-1	-100.0	1		1	…	5	3	2	66.7	5	5	±0	±0
	昭和	10	7	3	42.9	2	3	-1	-33.3		1	-1	-100.0	2		2	…	2	1	1	100.0			±0	…
	瑞穂	4	3	1	33.3	2	2	±0	±0		1	-1	-100.0			±0	…			±0	…			±0	…
	熱田	4	5	-1	-20.0		1	-1	-100.0	1		1	…		1	-1	-100.0	1	2	-1	-50.0			±0	…
	中川	10	13	-3	-23.1	3	2	1	50.0		3	-3	-100.0		1	-1	-100.0	1	2	-1	-50.0	2	1	1	100.0
	南	5	12	-7	-58.3		3	-3	-100.0		3	-3	-100.0	1		1	…	2	2	±0	±0	2	2	±0	…
	港	7	10	-3	-30.0		1	-1	-100.0	2		2	…		1	-1	-100.0			±0	…	1	4	-3	-75.0
	名古屋水上			±0	…			±0	…			±0	…			±0	…			±0	…			±0	…
	緑	8	7	1	14.3	2	1	1	100.0			±0	…			±0	…		1	-1	-100.0	1	2	-1	-50.0
	名東	6	9	-3	-33.3	1	7	-6	-85.7	1		1	…	1		1	…	1		1	…	1	1	-1	-100.0
	太白	6	7	-1	-14.3	3	4	-1	-25.0			±0	…			±0	…	1	1	±0	±0	1	1	±0	±0
	守山	5	12	-7	-58.3	2	7	-5	-71.4	1		1	…			±0	…	2	1	1	100.0	1	1	-1	-100.0
尾張部	118	146	-28	-19.2	39	43	-4	-9.3	7	15	-8	-53.3	1	9	-8	-88.9	11	10	1	10.0	6	15	-9	-60.0	
	愛知	5	9	-4	-44.4	2	5	-3	-60.0			±0	…		1	-1	-100.0	1		1	…	1		±0	…
	瀬戸	10	4	6	150.0	2	1	1	100.0	1		1	…			±0	…			±0	…			±0	…
	春日井	12	17	-5	-29.4	2	5	-3	-60.0		5	-5	-100.0			±0	…	3		3	…	1	1	±0	±0
	小牧	5	7	-2	-28.6	1	3	-2	-66.7			±0	…			±0	…			±0	…	1	1	±0	…
	西枇杷島	13	11	2	18.2	3	1	2	200.0	1	1	±0	±0	1		1	…	1	1	±0	±0	1	1	±0	±0
	名古屋空港			±0	…			±0	…			±0	…			±0	…			±0	…			±0	…
	江南	8	13	-5	-38.5	5	4	1	25.0	2	3	-1	-33.3			±0	…		1	-1	-100.0	1	2	-1	-50.0
	犬山	1	3	-2	-66.7		1	-1	-100.0			±0	…			±0	…	1		1	…			±0	…
	一宮	14	22	-8	-36.4	9	4	5	125.0		4	-4	-100.0		6	-6	-100.0	1	2	-1	-50.0	1	2	-2	-100.0
	稲沢	7	5	2	40.0	5	2	3	150.0			±0	…			±0	…		2	-2	-100.0	1		1	…
	津島	11	13	-2	-15.4	1	5	-4	-80.0			±0	…			±0	…	2		2	…		3	-3	-100.0
	蟹江	6	7	-1	-14.3	3	3	±0	±0			±0	…		1	-1	-100.0	1		1	…			±0	…
	半田	12	14	-2	-14.3	2	4	-2	-50.0	1	2	-1	-50.0		1	-1	-100.0	1	1	±0	±0	1	1	-1	-100.0
	東海	10	12	-2	-16.7	4	3	1	33.3	1		1	…			±0	…	1	1	-1	-100.0		3	-3	-100.0
	知多	3	5	-2	-40.0		2	-2	-100.0	1		1	…			±0	…			±0	…			±0	…
	常滑	1	3	-2	-66.7			±0	…			±0	…			±0	…		2	-2	-100.0		1	-1	-100.0
	中部空港		1	-1	-100.0			±0	…			±0	…			±0	…			±0	…		1	-1	-100.0
三河部	118	108	10	9.3	36	32	4	12.5	6	8	-2	-25.0	1	5	-4	-80.0	13	10	3	30.0	7	17	-10	-58.8	
	刈谷	8	5	3	60.0	1	1	±0	±0	1	1	±0	±0			±0	…	2		2	…	1	1	-1	-100.0
	碧南	6	6	±0	±0	3		3	…			±0	…			±0	…		1	-1	-100.0	1	1	±0	±0
	安城	15	12	3	25.0	2	7	-5	-71.4			±0	…	2	-2	-100.0	2	1	1	100.0	4	1	3	300.0	
	西尾	7	9	-2	-22.2	2	5	-3	-60.0		1	-1	-100.0			±0	…	2		2	…		1	-1	-100.0
	岡崎	20	20	±0	±0	8	6	2	33.3	2	4	-2	-50.0			±0	…	1	1	±0	±0	2	2	-2	-100.0
	豊田	22	17	5	29.4	7	5	2	40.0	1		1	…		2	-2	-100.0	3	2	1	50.0	1	2	-1	-50.0
	足助			±0	…			±0	…			±0	…			±0	…			±0	…			±0	…
	設楽	2	1	1	100.0	2		2	…			±0	…			±0	…			±0	…			±0	…
	新城	2	6	-4	-66.7		1	-1	-100.0		1	-1	-100.0			±0	…		1	-1	-100.0			±0	…
	豊川	11	12	-1	-8.3	4	4	±0	±0		1	-1	-100.0		1	-1	-100.0			±0	…	4	4	-4	-100.0
	蒲郡	3	5	-2	-40.0	1		1	…			±0	…			±0	…	1		1	…	1	1	-1	-100.0
豊橋	19	15	4	26.7	6	3	3	100.0	2		2	…	1		1	…	1	4	-3	-75.0	1	4	-3	-75.0	
田原	3		3	…			±0	…			±0	…			±0	…	1		1	…			±0	…	

14 乗り物盗 警察署別 手口別 認知件数 (前年比)

(各年1月~12月)

警察署	乗り物盗																
	自動車盗				オートバイ盗				自転車盗								
	認知件数		増減比較		認知件数		増減比較		認知件数		増減比較		認知件数		増減比較		
	令和2年	令和元年	件数	率(%)	令和2年	令和元年	件数	率(%)	令和2年	令和元年	件数	率(%)	令和2年	令和元年	件数	率(%)	
総数	8,352	11,468	-3,116	-27.2	500	681	-181	-26.6	559	578	-19	-3.3	7,293	10,209	-2,916	-28.6	
本部			±0	...			±0	...			±0	...			±0	...	
	3,963	5,226	-1,263	-24.2	216	275	-59	-21.5	192	212	-20	-9.4	3,555	4,739	-1,184	-25.0	
名古屋市部	千種	235	296	-61	-20.6	11	10	1	10.0	7	13	-6	-46.2	217	273	-56	-20.5
	東	224	267	-43	-16.1	13	16	-3	-18.8	8	3	5	166.7	203	248	-45	-18.1
	北	264	351	-87	-24.8	24	26	-2	-7.7	27	21	6	28.6	213	304	-91	-29.9
	西	260	358	-98	-27.4	10	21	-11	-52.4	6	17	-11	-64.7	244	320	-76	-23.8
	中村	350	610	-260	-42.6	10	20	-10	-50.0	13	14	-1	-7.1	327	576	-249	-43.2
	中	668	797	-129	-16.2	27	9	18	200.0	14	14	±0	±0	627	774	-147	-19.0
	昭和	134	208	-74	-35.6	8	10	-2	-20.0	4	1	3	300.0	122	197	-75	-38.1
	瑞穂	91	133	-42	-31.6	7	11	-4	-36.4	3	5	-2	-40.0	81	117	-36	-30.8
	熱田	161	199	-38	-19.1	2	4	-2	-50.0	5	6	-1	-16.7	154	189	-35	-18.5
	中川	365	442	-77	-17.4	32	23	9	39.1	20	24	-4	-16.7	313	395	-82	-20.8
	南	225	272	-47	-17.3	7	23	-16	-69.6	14	18	-4	-22.2	204	231	-27	-11.7
	港	296	338	-42	-12.4	8	14	-6	-42.9	23	27	-4	-14.8	265	297	-32	-10.8
	名古屋水上			±0	...			±0	...			±0	...			±0	...
	緑	175	232	-57	-24.6	17	31	-14	-45.2	18	14	4	28.6	140	187	-47	-25.1
	名東	121	194	-73	-37.6	7	17	-10	-58.8	3	9	-6	-66.7	111	168	-57	-33.9
天白	157	186	-29	-15.6	7	7	1	16.7	18	16	2	12.5	132	164	-32	-19.5	
守山	237	343	-106	-30.9	26	34	-8	-23.5	9	10	-1	-10.0	202	299	-97	-32.4	
	2,532	3,713	-1,181	-31.8	208	283	-75	-26.5	216	203	13	6.4	2,108	3,227	-1,119	-34.7	
尾張部	愛知	215	377	-162	-43.0	14	30	-16	-53.3	21	17	4	23.5	180	330	-150	-45.5
	瀬戸	89	89	±0	±0	17	9	8	88.9	10	8	2	25.0	62	72	-10	-13.9
	春日井	320	544	-224	-41.2	16	40	-24	-60.0	24	23	1	4.3	280	481	-201	-41.8
	小牧	179	278	-99	-35.6	7	23	-16	-69.6	21	18	3	16.7	151	237	-86	-36.3
	西枇杷島	244	287	-43	-15.0	25	35	-10	-28.6	16	18	-2	-11.1	203	234	-31	-13.2
	名古屋空港			±0	...			±0	...			±0	...			±0	...
	江南	165	298	-133	-44.6	8	24	-16	-66.7	7	18	-11	-61.1	150	256	-106	-41.4
	犬山	81	150	-69	-46.0	3	11	-8	-72.7	6	8	-2	-25.0	72	131	-59	-45.0
	一宮	365	456	-91	-20.0	47	48	-1	-2.1	20	16	4	25.0	298	392	-94	-24.0
	稲沢	143	206	-63	-30.6	6	7	-1	-14.3	12	20	-8	-40.0	125	179	-54	-30.2
	津島	200	243	-43	-17.7	18	17	1	5.9	27	27	±0	±0	155	199	-44	-22.1
	蟹江	102	108	-6	-5.6	17	17	6	54.5	7	6	1	16.7	78	91	-13	-14.3
	半田	202	329	-127	-38.6	6	9	-3	-33.3	22	11	11	100.0	174	309	-135	-43.7
	東海	174	255	-81	-31.8	19	15	4	26.7	18	8	10	125.0	137	232	-95	-40.9
	知多	25	51	-26	-51.0	3	1	2	200.0	3	3	±0	±0	19	47	-28	-59.6
常滑	28	41	-13	-31.7	2	2	±0	±0	2	2	±0	±0	24	37	-13	-35.1	
中部空港		1	-1	-100.0		1	-1	-100.0			±0	...			±0	...	
	1,857	2,529	-672	-26.6	76	123	-47	-38.2	151	163	-12	-7.4	1,630	2,243	-613	-27.3	
三河部	刈谷	112	241	-129	-53.5	6	5	1	20.0	2	6	-4	-66.7	104	230	-126	-54.8
	碧南	111	122	-11	-9.0		6	-6	-100.0	6	8	-2	-25.0	105	108	-3	-2.8
	安城	267	341	-74	-21.7	8	14	-6	-42.9	10	11	-1	-9.1	249	316	-67	-21.2
	西尾	161	163	-2	-1.2	2	8	-6	-75.0	6	4	2	50.0	153	151	2	1.3
	岡崎	305	406	-101	-24.9	17	19	-2	-10.5	19	21	-2	-9.5	269	366	-97	-26.5
	豊田	304	452	-148	-32.7	28	45	-17	-37.8	36	46	-10	-21.7	240	361	-121	-33.5
	足助			±0	...			±0	...			±0	...			±0	...
	設楽			±0	...			±0	...			±0	...			±0	...
	新城	12	17	-5	-29.4	2	2	±0	±0			±0	...	10	15	-5	-33.3
	豊川	171	225	-54	-24.0	2	4	-2	-50.0	14	19	-5	-26.3	155	202	-47	-23.3
	蒲郡	51	68	-17	-25.0	2	3	-1	-33.3	8	5	3	60.0	41	60	-19	-31.7
	豊橋	345	469	-124	-26.4	7	16	-9	-56.3	48	42	6	14.3	290	411	-121	-29.4
田原	18	25	-7	-28.0	2	1	1	100.0	2	1	1	100.0	14	23	-9	-39.1	

15 乗り物盗 警察署別 手口別 検挙件数 (前年比)

(各年1月~12月)

警察署	乗り物盗																
	自動車盗				オートバイ盗				自転車盗								
	検挙件数		増減比較		検挙件数		増減比較		検挙件数		増減比較		検挙件数		増減比較		
令和2年	令和元年	件数	率(%)	令和2年	令和元年	件数	率(%)	令和2年	令和元年	件数	率(%)	令和2年	令和元年	件数	率(%)		
総数	900	1,106	-206	-18.6	143	339	-196	-57.8	95	49	46	93.9	662	718	-56	-7.8	
本部			±0	...			±0	...			±0	...			±0	...	
名古屋市部	千種	395	467	-72	-15.4	62	123	-61	-49.6	32	21	11	52.4	301	323	-22	-6.8
	東	8	28	-20	-71.4	1	1	±0	±0	1	1	±0	±0	6	26	-20	-76.9
	北	21	26	-5	-19.2	1	9	-8	-88.9	1	1	±0	±0	19	16	3	18.8
	西	26	29	-3	-10.3	1	4	-3	-75.0		1	-1	-100.0	25	24	1	4.2
	中村	16	21	-5	-23.8	2	1	1	100.0	1	1	±0	±0	13	19	-6	-31.6
	中	14	22	-8	-36.4	1	2	-1	-50.0	1	3	-2	-66.7	12	17	-5	-29.4
	昭和	73	84	-11	-13.1	22	11	11	100.0	1	2	-1	-50.0	50	71	-21	-29.6
	瑞穂	8	15	-7	-46.7	1	1	±0	±0	1		1	...	6	14	-8	-57.1
	熱田	32	9	23	255.6		1	-1	-100.0			±0	...	32	8	24	300.0
	中川	12	13	-1	-7.7	1	2	-1	-50.0		1	-1	-100.0	11	10	1	10.0
	南	43	20	23	115.0	5	1	4	400.0	14	1	13	1,300.0	24	18	6	33.3
	港	29	22	7	31.8	17	5	12	240.0	1	3	-2	-66.7	11	14	-3	-21.4
	名古屋水上	36	34	2	5.9	1	11	-10	-90.9	7		7	...	28	23	5	21.7
	緑			±0	...			±0	...			±0	...			±0	...
	名東	31	84	-53	-63.1	4	67	-63	-94.0	1	4	-3	-75.0	26	13	13	100.0
	天白	15	17	-2	-11.8	4	4	-4	-100.0	2	2	-2	-100.0	15	11	4	36.4
	守山	12	17	-5	-29.4		1	-1	-100.0	1	1	±0	±0	11	15	-4	-26.7
	尾張部	19	26	-7	-26.9	5	2	3	150.0	2		2	...	12	24	-12	-50.0
愛知	269	376	-107	-28.5	44	122	-78	-63.9	17	15	2	13.3	208	239	-31	-13.0	
瀬戸	21	34	-13	-38.2	9	9	±0	±0	1	8	-7	-87.5	11	17	-6	-35.3	
春日井	16	7	9	128.6	2	2	±0	±0	2		2	...	12	5	7	140.0	
小牧	30	54	-24	-44.4		2	-2	-100.0	1	1	±0	±0	29	51	-22	-43.1	
西枇杷島	18	33	-15	-45.5		2	-2	-100.0	4	6	-2	-33.3	14	25	-11	-44.0	
名古屋空港	18	25	-7	-28.0	2	6	-4	-66.7			±0	...	16	19	-3	-15.8	
江南			±0	...			±0	...			±0	...			±0	...	
犬山	16	21	-5	-23.8	2	3	-1	-33.3	2		2	...	12	18	-6	-33.3	
一宮	1	5	-4	-80.0		3	-3	-100.0			±0	...	1	2	-1	-50.0	
稲沢	27	25	2	8.0	4	3	1	33.3	1		1	...	22	22	±0	±0	
津島	12	4	8	200.0	1	1	±0	±0	1		1	...	10	3	7	233.3	
蟹江	24	12	12	100.0	4	2	2	100.0			±0	...	20	10	10	100.0	
半田	14	3	11	366.7	6	1	5	500.0			±0	...	8	2	6	300.0	
東海	31	40	-9	-22.5	3	8	-5	-62.5	1		1	...	27	32	-5	-15.6	
知多	18	98	-80	-81.6	6	76	-70	-92.1	2		2	...	10	22	-12	-54.5	
常滑	19	7	12	171.4	5	1	4	400.0			±0	...	14	6	8	133.3	
中部空港	4	7	-3	-42.9		2	-2	-100.0	2		2	...	2	5	-3	-60.0	
三河部			-1	-100.0		1	-1	-100.0			±0	...			±0	...	
刈谷	236	263	-27	-10.3	37	94	-57	-60.6	46	13	33	253.8	153	156	-3	-1.9	
碧南	11	28	-17	-60.7	1	10	-9	-90.0		3	-3	-100.0	10	15	-5	-33.3	
安城	9	15	-6	-40.0		3	-3	-100.0			±0	...	9	12	-3	-25.0	
西尾	28	28	±0	±0	2	11	-9	-81.8			±0	...	26	17	9	52.9	
岡崎	7	18	-11	-61.1	1	10	-9	-90.0		1	-1	-100.0	6	7	-1	-14.3	
豊田	41	40	1	2.5	14	13	1	7.7	5	1	4	400.0	22	26	-4	-15.4	
足助	47	45	2	4.4	7	16	-9	-56.3	9	4	5	125.0	31	25	6	24.0	
設楽			±0	...			±0	...			±0	...			±0	...	
新城		1	-1	-100.0			±0	...			±0	...		1	-1	-100.0	
豊川		4	-4	-100.0			±0	...			±0	...		4	-4	-100.0	
蒲郡	15	13	2	15.4	2	1	1	100.0	2		2	...	11	12	-1	-8.3	
豊橋		7	-7	-100.0		1	-1	-100.0		2	-2	-100.0		4	-4	-100.0	
田原	74	59	15	25.4	10	27	-17	-63.0	30	2	28	1,400.0	34	30	4	13.3	
	4	5	-1	-20.0		2	-2	-100.0			±0	...	4	3	1	33.3	

16 乗り物盗 警察署別 手口別 検挙人員 (前年比)

(各年1月~12月)

警察署	乗り物盗																
	自動車盗				オートバイ盗				自転車盗								
	検挙人員		増減比較		検挙人員		増減比較		検挙人員		増減比較		検挙人員		増減比較		
	令和2年	令和元年	件数	率 (%)	令和2年	令和元年	件数	率 (%)	令和2年	令和元年	件数	率 (%)	令和2年	令和元年	件数	率 (%)	
総数	558	589	-31	-5.3	49	50	-1	-2.0	54	28	26	92.9	455	511	-56	-11.0	
本部			±0	...			±0	...			±0	...			±0	...	
名古屋市部	245	266	-21	-7.9	17	19	-2	-10.5	16	10	6	60.0	212	237	-25	-10.5	
	千種	7	18	-11	-61.1	1	1	0	...			±0	...	6	18	-12	-66.7
	東	14	12	2	16.7	1	1	0	...			±0	...	13	11	2	18.2
	北	13	18	-5	-27.8	1	1	0	...			±0	...	13	17	-4	-23.5
	西	11	16	-5	-31.3	1	1	0	...		1	-1	-100.0	10	15	-5	-33.3
	中村	14	20	-6	-30.0	1	5	-4	-80.0			±0	...	13	15	-2	-13.3
	中	50	70	-20	-28.6	3	3	0	...	2	1	1	100.0	45	66	-21	-31.8
	昭和	6	8	-2	-25.0		1	-1	-100.0			±0	...	6	7	-1	-14.3
	瑞穂	5	2	3	150.0			±0	...			±0	...	5	2	3	150.0
	熱田	6	7	-1	-14.3	1	1	0	...			±0	...	5	6	-1	-16.7
	中川	27	16	11	68.8	3	1	2	200.0	2		2	...	22	15	7	46.7
	南	10	17	-7	-41.2	2	2	0	...		2	-2	-100.0	8	13	-5	-38.5
	港	28	16	12	75.0	2	1	1	100.0	6		6	...	20	15	5	33.3
	名古屋水上			±0	...			±0	...			±0	...			±0	...
	緑	19	14	5	35.7			±0	...		4	-4	-100.0	19	10	9	90.0
	名東	12	9	3	33.3		1	-1	-100.0		1	-1	-100.0	12	7	5	71.4
	天白	9	14	-5	-35.7		1	-1	-100.0	3	1	2	200.0	6	12	-6	-50.0
	守山	14	9	5	55.6	2	1	1	100.0	3		3	...	9	8	1	12.5
尾張部	160	201	-41	-20.4	17	22	-5	-22.7	14	13	1	7.7	129	166	-37	-22.3	
愛知	11	16	-5	-31.3	2	2	0	...		6	-6	-100.0	9	10	-1	-10.0	
瀬戸	12	7	5	71.4	2	2	0	...	2		2	...	8	5	3	60.0	
春日井	16	33	-17	-51.5		1	-1	-100.0		1	-1	-100.0	16	31	-15	-48.4	
小牧	11	24	-13	-54.2		1	-1	-100.0	4	6	-2	-33.3	7	17	-10	-58.8	
西枇杷島	8	16	-8	-50.0	2	3	-1	-33.3			±0	...	6	13	-7	-53.8	
名古屋空港			±0	...			±0	...			±0	...			±0	...	
江南	16	19	-3	-15.8	2	1	1	100.0	1		1	...	13	18	-5	-27.8	
犬山		4	-4	-100.0		1	-1	-100.0			±0	...		3	-3	-100.0	
一宮	22	16	6	37.5	2	3	-1	-33.3	1		1	...	19	13	6	46.2	
稲沢	7	5	2	40.0		1	-1	-100.0	2		2	...	5	4	1	25.0	
津島	16	6	10	166.7		1	-1	-100.0			±0	...	16	5	11	220.0	
蟹江	7	3	4	133.3	1	1	0	...			±0	...	6	2	4	200.0	
半田	20	26	-6	-23.1	2	2	0	...			±0	...	18	24	-6	-25.0	
東海	12	15	-3	-20.0	3	1	2	200.0	4		4	...	5	14	-9	-64.3	
知多	2	6	-4	-66.7	1	1	0	...			±0	...	1	5	-4	-80.0	
常滑		4	-4	-100.0		2	-2	-100.0			±0	...		2	-2	-100.0	
中部空港		1	-1	-100.0		1	-1	-100.0			±0	...			±0	...	
三河部	153	122	31	25.4	15	9	6	66.7	24	5	19	380.0	114	108	6	5.6	
刈谷	9	11	-2	-18.2			±0	...		1	-1	-100.0	9	10	-1	-10.0	
碧南	4	8	-4	-50.0		1	-1	-100.0			±0	...	4	7	-3	-42.9	
安城	20	11	9	81.8	1	1	0	...			±0	...	19	10	9	90.0	
西尾	7	8	-1	-12.5	1	1	0	...		1	-1	-100.0	6	6	0	...	
岡崎	25	21	4	19.0	2	2	0	...	2	1	1	100.0	21	20	1	5.0	
豊田	33	17	16	94.1	7	2	5	250.0	7		7	...	19	15	4	26.7	
足助			±0	...			±0	...			±0	...			±0	...	
設楽		2	-2	-100.0			±0	...			±0	...		2	-2	-100.0	
新城		5	-5	-100.0			±0	...			±0	...		5	-5	-100.0	
豊川	12	10	2	20.0	2	1	1	100.0	2		2	...	8	9	-1	-11.1	
蒲郡	1	5	-4	-80.0			±0	...		1	-1	-100.0	1	4	-3	-75.0	
豊橋	39	21	18	85.7	2	2	0	...	13	1	12	1,200.0	24	18	6	33.3	
田原	3	3	±0	±0		1	-1	-100.0			±0	...	3	2	1	50.0	

17 非侵入盗 警察署別 主要手口別 認知件数 (前年比)

(各年1月～12月)

警察署	非侵入盗																								
					うち) 置き				うち) 車上ねらい				うち) 部品ねらい				うち) 自動販売機ねらい				うち) 万引き				
	認知件数		増減比較		認知件数		増減比較		認知件数		増減比較		認知件数		増減比較		認知件数		増減比較		認知件数		増減比較		
	令和2年	令和元年	件数	率(%)	令和2年	令和元年	件数	率(%)	令和2年	令和元年	件数	率(%)	令和2年	令和元年	件数	率(%)	令和2年	令和元年	件数	率(%)	令和2年	令和元年	件数	率(%)	
総数	15,116	18,834	-3,718	-19.7	690	1,372	-682	-49.7	1,828	2,362	-534	-22.6	1,179	1,315	-136	-10.3	368	587	-219	-37.3	5,620	6,347	-727	-11.5	
本部			±0	...			±0	...			±0	...			±0	...			±0	...			±0	...	
名古屋 市部	千種	6,269	7,947	-1,678	-21.1	334	696	-362	-52.0	707	928	-221	-23.8	450	442	8	1.8	132	236	-104	-44.1	2,409	2,896	-487	-16.8
	東	262	360	-98	-27.2	13	44	-31	-70.5	19	45	-26	-57.8	17	10	7	70.0	3	18	-15	-83.3	115	141	-26	-18.4
	北	323	498	-175	-35.1	9	23	-14	-60.9	23	60	-37	-61.7	45	52	-7	-13.5	6	16	-10	-62.5	107	204	-97	-47.5
	西	341	368	-27	-7.3	17	29	-12	-41.4	28	57	-29	-50.9	45	30	15	50.0	8	15	-7	-46.7	137	124	13	10.5
	中村	693	867	-174	-20.1	58	110	-52	-47.3	51	72	-21	-29.2	33	30	3	10.0	9	37	-28	-75.7	318	359	-41	-11.4
	中	1,024	1,411	-387	-27.4	71	152	-81	-53.3	64	78	-14	-17.9	23	18	5	27.8	16	52	-36	-69.2	412	478	-66	-13.8
	昭和	219	274	-55	-20.1	7	32	-22	-68.8	64	60	4	6.7	8	11	-3	-27.3	3	2	1	50.0	61	75	-14	-18.7
	瑞穂	144	181	-37	-20.4	7	12	-5	-41.7	38	39	-1	-2.6	14	21	-7	-33.3	5	1	4	400.0	33	39	-6	-15.4
	熱田	223	252	-29	-11.5	8	22	-14	-63.6	39	30	9	30.0	15	14	1	7.1	5	6	-1	-16.7	74	98	-24	-24.5
	中川	401	568	-167	-29.4	16	42	-26	-61.9	49	67	-18	-26.9	43	55	-12	-21.8	11	6	5	83.3	129	191	-62	-32.5
	南	416	455	-39	-8.6	13	29	-16	-55.2	52	56	-4	-7.1	27	28	-1	-3.6	9	13	-4	-30.8	179	212	-33	-15.6
	港	543	574	-31	-5.4	21	27	-6	-22.2	57	62	-5	-8.1	45	49	-4	-8.2	18	10	8	80.0	217	233	-16	-6.9
	名古屋水上			±0	...			±0	...			±0	...			±0	...			±0	...			±0	...
	緑	472	580	-108	-18.6	28	55	-27	-49.1	52	63	-11	-17.5	24	30	-6	-20.0	12	8	4	50.0	204	230	-26	-11.3
	名東	193	253	-60	-23.7	9	22	-13	-59.1	24	67	-43	-64.2	22	13	9	69.2	4	2	2	100.0	84	89	-5	-5.6
	天白	261	266	-5	-1.9	2	18	-16	-88.9	33	41	-8	-19.5	28	14	14	100.0	2	7	-5	-71.4	75	75	±0	±0
	守山	358	501	-143	-28.5	13	26	-13	-50.0	70	66	4	6.1	37	47	-10	-21.3	17	30	-13	-43.3	98	156	-58	-37.2
尾張部	4,889	5,950	-1,061	-17.8	167	344	-177	-51.5	634	806	-172	-21.3	455	597	-142	-23.8	174	195	-21	-10.8	1,703	1,848	-145	-7.8	
愛知	372	507	-135	-26.6	10	37	-27	-73.0	62	71	-9	-12.7	32	60	-28	-46.7	9	15	-6	-40.0	138	146	-8	-5.5	
瀬戸	163	187	-24	-12.8	6	9	-3	-33.3	17	20	-3	-15.0	12	12	±0	±0	3	12	-9	-75.0	57	77	-20	-26.0	
春日井	498	538	-40	-7.4	20	33	-13	-39.4	56	90	-34	-37.8	49	65	-16	-24.6	19	25	-6	-24.0	190	146	44	30.1	
小牧	345	465	-120	-25.8	15	32	-17	-53.1	42	43	-1	-2.3	19	56	-37	-66.1	17	23	-6	-26.1	120	163	-43	-26.4	
西枇杷島	354	454	-100	-22.0	11	30	-19	-63.3	32	53	-21	-39.6	42	58	-16	-27.6	21	6	15	250.0	120	112	8	7.1	
名古屋空港			±0	...			±0	...			±0	...			±0	...			±0	...			±0	...	
江南	297	397	-100	-25.2	4	14	-10	-71.4	39	49	-10	-20.4	32	40	-8	-20.0	23	21	2	9.5	96	140	-44	-31.4	
犬山	172	191	-19	-9.9	5	14	-9	-64.3	33	30	3	10.0	20	24	-4	-16.7	3	11	-8	-72.7	43	39	4	10.3	
一宮	732	881	-149	-16.9	23	39	-16	-41.0	86	107	-21	-19.6	59	82	-23	-28.0	18	13	5	38.5	284	336	-52	-15.5	
稲沢	257	272	-15	-5.5	8	9	-1	-11.1	35	23	12	52.2	44	33	11	33.3	7	11	-4	-36.4	85	94	-9	-9.6	
津島	435	534	-99	-18.5	15	24	-9	-37.5	78	95	-17	-17.9	54	65	-11	-16.9	13	11	2	18.2	132	124	8	6.5	
蟹江	236	256	-20	-7.8	8	11	-3	-27.3	21	26	-5	-19.2	26	35	-9	-25.7	13	12	1	8.3	84	85	-1	-1.2	
半田	410	517	-107	-20.7	15	34	-19	-55.9	43	83	-40	-48.2	27	24	3	12.5	4	15	-11	-73.3	156	150	6	4.0	
東海	389	472	-83	-17.6	6	28	-22	-78.6	65	81	-16	-19.8	31	32	-1	-3.1	16	14	2	14.3	123	155	-32	-20.6	
知多	77	112	-35	-31.3	4	10	-6	-60.0	20	18	2	11.1	4	6	-2	-33.3	5	4	1	25.0	15	25	-10	-40.0	
常滑	134	141	-7	-5.0	9	14	-5	-35.7	5	15	-10	-66.7	4	5	-1	-20.0	3	2	1	50.0	53	47	6	12.8	
中部空港	18	26	-8	-30.8	8	6	2	33.3		2	-2	-100.0			±0	...			±0	...	7	9	-2	-22.2	
三河部	3,958	4,937	-979	-19.8	189	332	-143	-43.1	487	628	-141	-22.5	274	276	-2	-0.7	62	156	-94	-60.3	1,508	1,603	-95	-5.9	
刈谷	283	296	-13	-4.4	11	17	-6	-35.3	45	33	12	36.4	18	22	-4	-18.2	8	6	2	33.3	105	110	-5	-4.5	
碧南	196	223	-27	-12.1	3	8	-5	-62.5	23	37	-14	-37.8	14	8	6	75.0		9	-9	-100.0	68	65	3	4.6	
安城	493	616	-123	-20.0	25	40	-15	-37.5	60	64	-4	-6.3	32	37	-5	-13.5	7	10	-3	-30.0	186	191	-5	-2.6	
西尾	272	368	-96	-26.1	6	17	-11	-64.7	54	57	-3	-5.3	26	23	3	13.0	2	13	-11	-84.6	101	109	-8	-7.3	
岡崎	673	867	-194	-22.4	53	93	-40	-43.0	67	94	-27	-28.7	33	46	-13	-28.3	7	16	-9	-56.3	285	265	20	7.5	
豊田	752	963	-211	-21.9	35	66	-31	-47.0	80	132	-52	-39.4	68	73	-5	-6.8	12	31	-19	-61.3	275	308	-33	-10.7	
足助	20	27	-7	-25.9	1	1	±0	±0	1	2	-1	-50.0	2	1	1	100.0		1	-1	-100.0	4	1	3	300.0	
設楽	5	3	2	66.7			±0	...	1		1	...	1		1	...			±0	...	1		1	...	
新城	57	90	-33	-36.7	4	6	-2	-33.3	11	10	1	10.0	1	1	±0	±0	6	6	-6	-100.0	18	23	-5	-21.7	
豊川	307	306	1	0.3	16	17	-1	-5.9	30	52	-22	-42.3	31	15	16	106.7	2	13	-11	-84.6	122	96	26	27.1	
蒲郡	188	245	-57	-23.3	12	27	-15	-55.6	19	27	-8	-29.6	9	18	-9	-50.0		1	-1	-100.0	83	81	2	2.5	
豊橋	661	856	-195	-22.8	23	36	-13	-36.1	90	111	-21	-18.9	36	30	6	20.0	23	49	-26	-53.1	252	344	-92	-26.7	
田原	51	77	-26	-33.8	4	4	-4	-100.0	6	9	-3	-33.3	3	2	1	50.0	1	1	±0	±0	8	10	-2	-20.0	

18 非侵入盗 警察署別 主要手口別 検挙件数（前年比）

（各年1月～12月）

警察署	非侵入盗																										
					うち) 置き引き				うち) 車上ねらい				うち) 部品ねらい				うち) 自動販売機ねらい				うち) 万引き						
	検挙件数		増減比較		検挙件数		増減比較		検挙件数		増減比較		検挙件数		増減比較		検挙件数		増減比較		検挙件数		増減比較				
	令和2年	令和元年	件数	率(%)	令和2年	令和元年	件数	率(%)	令和2年	令和元年	件数	率(%)	令和2年	令和元年	件数	率(%)	令和2年	令和元年	件数	率(%)	令和2年	令和元年	件数	率(%)			
総数	6,760	7,205	-445	-6.2	271	359	-88	-24.5	255	312	-57	-18.3	100	191	-91	-47.6	157	62	95	153.2	3,706	4,185	-479	-11.4			
本部		2	-2	-100.0			±0	...			±0	...			±0	...			±0	...			±0	...			
名古屋 市部	3,086	3,244	-158	-4.9	131	172	-41	-23.8	172	108	64	59.3	33	52	-19	-36.5	55	57	±0	...	1,724	1,949	-225	-11.5			
	千種	180	219	-39	-17.8	14	14	±0	±0	21	7	14	200.0	1	2	-1	-50.0			±0	...	118	143	-25	-17.5		
	東	117	139	-22	-15.8	3	12	-9	-75.0	7	2	5	250.0	2		2	...			±0	...	84	106	-22	-20.8		
	北	152	200	-48	-24.0	5	4	1	25.0	3	5	-2	-40.0	2	2	±0	±0	9	9	±0	...	90	151	-61	-40.4		
	西	134	113	21	18.6	7	7	±0	±0		2	-2	-100.0		1	-1	-100.0			±0	...	82	65	17	26.2		
	中村	430	429	1	0.2	13	27	-14	-51.9	50	9	41	455.6	1		1	...	53	53	-100.0	...	227	234	-7	-3.0		
	中	517	476	41	8.6	44	43	1	2.3	4	25	-21	-84.0	4	7	8	-1	-12.5	1	1	...	256	234	22	9.4		
	昭和	82	107	-25	-23.4	4	3	1	33.3	1	3	-2	-66.7	1		1	...			±0	...	52	60	-8	-13.3		
	瑞穂	69	70	-1	-1.4	1	3	-2	-66.7	23		23	...	1	1	±0	±0			±0	...	21	36	-15	-41.7		
	熱田	127	127	±0	±0	8	5	3	60.0		11	-11	-100.0			±0	...	24	1	23	2,300.0	64	76	-12	-15.8		
	中川	170	222	-52	-23.4	4	10	-6	-60.0	2	3	-1	-33.3	2	1	1	100.0			±0	...	113	152	-39	-25.7		
	南	235	273	-38	-13.9	4	11	-7	-63.6	32	13	19	146.2	11	23	-12	-52.2		1	-1	-100.0	...	141	164	-23	-14.0	
	港	296	261	35	13.4	8	6	2	33.3	15	3	12	400.0	3	3	±0	±0	3	3	±0	...	132	160	-28	-17.5		
	名古屋水上			±0	...			±0	...			±0	...			±0	...			±0	...			±0	...		
	緑	236	200	36	18.0	6	9	-3	-33.3	8	11	-3	-27.3		6	-6	-100.0	18	18	...	153	124	29	23.4			
	名東	72	100	-28	-28.0	4	4	±0	±0		1	-1	-100.0			±0	...			±0	...	50	80	-30	-37.5		
	天白	102	107	-5	-4.7	1	8	-7	-87.5	1	6	-5	-83.3	1	2	-1	-50.0			±0	...	57	57	±0	±0		
	守山	167	201	-34	-16.9	5	6	-1	-16.7	5	7	-2	-28.6	1	3	-2	-66.7		2	-2	-100.0	...	84	107	-23	-21.5	
	1,969	2,233	-264	-11.8	75	96	-21	-21.9	51	87	-36	-41.4	35	100	-65	-65.0	80		80	...	1,059	1,259	-200	-15.9			
尾張部	愛知	128	149	-21	-14.1	8	10	-2	-20.0	8	6	2	33.3	2	2	±0	±0			±0	...	74	75	-1	-1.3		
	瀬戸	89	78	11	14.1	1	2	-1	-50.0	3		3	...		1	-1	-100.0			±0	...	44	51	-7	-13.7		
	春日井	173	153	20	13.1	7	8	-1	-12.5	7	1	6	600.0	4	3	1	33.3			±0	...	105	89	16	18.0		
	小牧	162	221	-59	-26.7	13	8	5	62.5	7	36	-29	-80.6	3	2	1	50.0	8	8	69	123	-54	-43.9		
	西枇杷島	158	157	1	0.6	2	8	-6	-75.0	3	3	±0	±0	7	22	-15	-68.2	12	12	90	73	17	23.3		
	名古屋空港			±0	...			±0	...			±0	...			±0	...			±0	...			±0	...		
	江南	143	170	-27	-15.9	3		3	...	1	16	-15	-93.8	1		1	...	39	39	72	110	-38	-34.5		
	犬山	65	57	8	14.0	2	1	1	100.0	2	2	±0	±0	2	2	±0	±0			±0	...	33	24	9	37.5		
	一宮	219	346	-127	-36.7	8	11	-3	-27.3	7	3	4	133.3	1	48	-47	-97.9			±0	...	136	198	-62	-31.3		
	稲沢	95	85	10	11.8	2	2	±0	±0	1	4	-3	-75.0	8		8	...			±0	...	61	64	-3	-4.7		
	津島	147	182	-35	-19.2	7	10	-3	-30.0	3	1	2	200.0	1	1	±0	±0			±0	...	89	96	-7	-7.3		
	蟹江	103	110	-7	-6.4	2	2	±0	±0		1	-1	-100.0	4	3	1	33.3	7	7	55	72	-17	-23.6		
	半田	195	215	-20	-9.3	5	20	-15	-75.0	1	7	-6	-85.7		4	-4	-100.0			±0	...	83	100	-17	-17.0		
	東海	180	191	-11	-5.8	5	4	1	25.0	5	5	±0	±0	1	12	-11	-91.7	14	14	91	121	-30	-24.8		
	知多	47	53	-6	-11.3	1	4	-3	-75.0	1		1	...	1		1	...			±0	...	20	23	-3	-13.0		
	常滑	57	59	-2	-3.4	5	4	1	25.0	2	2	±0	±0			±0	...			±0	...	35	35	±0	±0		
	中部空港	8	7	1	14.3	4	2	2	100.0			±0	...			±0	...			±0	...	2	5	-3	-60.0		
		1,705	1,726	-21	-1.2	65	91	-26	-28.6	32	117	-85	-72.6	32	39	-7	-17.9	22	5	17	340.0	923	977	-54	-5.5		
三河部	刈谷	73	101	-28	-27.7	3	3	±0	±0	2	2	±0	±0	1	5	-4	-80.0			±0	...	44	68	-24	-35.3		
	碧南	87	68	19	27.9	1	2	-1	-50.0	5	3	2	66.7	2	2	±0	±0			±0	...	50	35	15	42.9		
	安城	199	186	13	7.0	7	9	-2	-22.2	3	9	-6	-66.7	1	2	-1	-50.0			±0	...	108	122	-14	-11.5		
	西尾	81	81	±0	±0	4	5	-1	-20.0		3	-3	-100.0		3	-3	-100.0			±0	...	64	55	9	16.4		
	岡崎	312	339	-27	-8.0	19	26	-7	-26.9	6	33	-27	-81.8	16	3	13	433.3	2	1	1	100.0	178	170	8	4.7		
	豊田	408	327	81	24.8	17	15	2	13.3	5	24	-19	-79.2	2	8	-6	-75.0			±0	...	165	183	-18	-9.8		
	足助	3	4	-1	-25.0		1	-1	-100.0			±0	...			±0	...			±0	...	3		3	...		
	設楽	2	5	-3	-60.0			±0	...		1	-1	-100.0			±0	...			±0	...	1		1	...		
	新城	32	72	-40	-55.6		2	-2	-100.0		8	-8	-100.0		5	-5	-100.0			±0	...	21	25	-4	-16.0		
	豊川	104	119	-15	-12.6		8	-1	-12.5		1	4	-3	-75.0		3	5	-2	-40.0			±0	...	64	56	8	14.3
	蒲郡	61	100	-39	-39.0		2	7	-5	-71.4		1	20	-19	-95.0			±0	...			±0	...	41	42	-1	-2.4
	豊橋	314	303	11	3.6		5	13	-8	-61.5		9	9	±0	±0	6	6	±0	±0	20	1	19	1,900.0	172	211	-39	-18.5
田原	29	21	8	38.1			±0	...		1	-1	-100.0		1	1	...		3	-3	-100.0	12	10	2	20.0			

19 非侵入盗 警察署別 主要手口別 検挙人員（前年比）

（各年1月～12月）

警察署	非侵入盗																								
					うち) 置きき				うち) 車上ねらい				うち) 部品ねらい				うち) 自動販売機ねらい				うち) 万引き				
	検挙人員		増減比較		検挙人員		増減比較		検挙人員		増減比較		検挙人員		増減比較		検挙人員		増減比較		検挙人員		増減比較		
	令和2年	令和元年	人数	率(%)	令和2年	令和元年	人数	率(%)	令和2年	令和元年	人数	率(%)	令和2年	令和元年	人数	率(%)	令和2年	令和元年	人数	率(%)	令和2年	令和元年	人数	率(%)	
総数	5,134	5,656	-522	-9.2	212	268	-56	-20.9	70	95	-25	-26.3	37	49	-12	-24.5	14	11	3	27.3	3,309	3,774	-465	-12.3	
本部			±0	...			±0	...			±0	...			±0	...			±0	...			±0	...	
名古屋 市部	2,334	2,481	-147	-5.9	93	117	-24	-20.5	30	44	-14	-31.8	12	15	-3	-20.0	7	6	1	16.7	1,505	1,701	-196	-11.5	
	千種	132	165	-33	-20.0	9	11	-2	-18.2	1	2	-1	-50.0	2	2	±0	±0	1	±0	...	99	122	-23	-18.9	
	東	98	123	-25	-20.3	3	5	-2	-40.0	1	1	-1	-100.0	1	1	±0	±0	1	±0	...	79	101	-22	-21.8	
	北	125	194	-69	-35.6	4	4	±0	±0	2	3	-1	-33.3	1	3	-2	-66.7	1	1	±0	...	82	153	-71	-46.4
	西	116	90	26	28.9	8	4	4	100.0	2	2	-2	-100.0	1	1	-1	-100.0			±0	...	75	56	19	33.9
	中村	248	250	-2	-0.8	7	13	-6	-46.2	3	3	±0	±0	1		1	±0	1	2	-2	-100.0	188	198	-10	-5.1
	中	386	350	36	10.3	30	32	-2	-6.3	3	5	-2	-40.0	1	1	±0	±0	1	1	±0	...	203	180	23	12.8
	昭和	67	74	-7	-9.5	3	2	1	50.0		3	-3	-100.0			±0	±0			±0	...	47	50	-3	-6.0
	瑞穂	38	46	-8	-17.4	1	1	±0	±0			±0	...	1		±0	±0			±0	...	20	32	-12	-37.5
	熱田	87	91	-4	-4.4	3	4	-1	-25.0		3	-3	-100.0			±0	±0	1	-1	-100.0	55	60	-5	-8.3	
	中川	143	181	-38	-21.0	3	10	-7	-70.0		2	-2	-100.0	4	1	3	300.0			±0	...	94	121	-27	-22.3
	南	175	198	-23	-11.6	4	4	±0	±0	4	6	-2	-33.3	1	1	-1	-100.0	1	-1	-100.0	127	147	-20	-13.6	
	港	265	226	39	17.3	6	5	1	20.0	9	3	6	200.0	1	3	-2	-66.7	3		3	...	128	143	-15	-10.5
	名古屋水上			±0	...			±0	...			±0	...			±0	...			±0	...			±0	...
	緑	180	167	13	7.8	5	7	-2	-28.6	5	3	2	66.7		1	-1	-100.0	2		2	...	133	125	8	6.4
	名東	55	80	-25	-31.3	3	3	±0	±0		1	-1	-100.0			±0	±0			±0	...	45	65	-20	-30.8
	天白	79	82	-3	-3.7	1	8	-7	-87.5	1	3	-2	-66.7		2	-2	-100.0			±0	...	48	48	±0	±0
守山	140	164	-24	-14.6	3	4	-1	-25.0	2	4	-2	-50.0			±0	±0	2	-2	-100.0	82	100	-18	-18.0		
尾張部	1,589	1,874	-285	-15.2	63	79	-16	-20.3	22	28	-6	-21.4	15	22	-7	-31.8	3	3	±0	...	976	1,179	-203	-17.2	
愛知	101	132	-31	-23.5	6	7	-1	-14.3	1	3	-2	-66.7	1	4	-3	-75.0	3	±0	±0	...	70	69	1	1.4	
瀬戸	63	64	-1	-1.6	2	2	±0	±0	3	3	±0	±0	1	1	-1	-100.0			±0	...	44	48	-4	-8.3	
春日井	153	137	16	11.7	4	7	-3	-42.9	3	3	±0	±0	1	1	±0	±0			±0	...	101	88	13	14.8	
小牧	129	176	-47	-26.7	9	8	1	12.5	1	7	-6	-85.7	3	3	±0	±0	1	1	±0	...	67	116	-49	-42.2	
西枇杷島	121	116	5	4.3	2	7	-5	-71.4		3	-3	-100.0	1		1	±0	2		2	...	83	65	18	27.7	
名古屋空港			±0	...			±0	...			±0	...			±0	...			±0	...			±0	...	
江南	92	136	-44	-32.4	3		3	...	1	3	-2	-66.7			±0	±0			±0	...	58	104	-46	-44.2	
犬山	64	48	16	33.3	2		2	...	1		1	...	3	1	2	200.0			±0	...	35	23	12	52.2	
一宮	197	277	-80	-28.9	6	10	-4	-40.0	4	2	2	100.0	1	9	-8	-88.9			±0	...	125	182	-57	-31.3	
稲沢	78	75	3	4.0	2	2	±0	±0	1	1	-1	-100.0	1		1	±0			±0	...	59	59	±0	±0	
津島	138	174	-36	-20.7	7	10	-3	-30.0	3	1	2	200.0	1	1	±0	±0			±0	...	84	95	-11	-11.6	
蟹江	82	103	-21	-20.4	3	2	1	50.0		1	-1	-100.0	3		3	±0			±0	...	56	71	-15	-21.1	
半田	152	179	-27	-15.1	3	11	-8	-72.7	1	3	-2	-66.7		1	-1	-100.0			±0	...	74	94	-20	-21.3	
東海	124	162	-38	-23.5	4	4	±0	±0	3	3	±0	±0		4	-4	-100.0			±0	...	70	111	-41	-36.9	
知多	32	30	2	6.7	1	2	-1	-50.0	1		1	±0			±0	±0			±0	...	13	15	-2	-13.3	
常滑	55	58	-3	-5.2	5	4	1	25.0		1	-1	-100.0			±0	±0			±0	...	34	35	-1	-2.9	
中部空港	8	7	1	14.3	4	3	1	33.3			±0	±0			±0	±0			±0	...	3	4	-1	-25.0	
三河部	1,211	1,301	-90	-6.9	56	72	-16	-22.2	18	23	-5	-21.7	10	12	-2	-16.7	4	5	-1	-20.0	828	894	-66	-7.4	
刈谷	52	75	-23	-30.7	3	1	2	200.0	2	2	±0	±0	2	1	1	100.0			±0	...	37	57	-20	-35.1	
碧南	60	58	2	3.4	1	2	-1	-50.0	2		2	±0	2	1	1	100.0			±0	...	38	34	4	11.8	
安城	141	160	-19	-11.9	7	10	-3	-30.0	1	4	-3	-75.0		2	-2	-100.0			±0	...	103	112	-9	-8.0	
西尾	63	75	-12	-16.0	1	4	-3	-75.0		2	-2	-100.0			±0	±0			±0	...	51	55	-4	-7.3	
岡崎	258	247	11	4.5	19	27	-8	-29.6	5	4	1	25.0	2	3	-1	-33.3	2	3	-1	-33.3	167	166	1	0.6	
豊田	235	233	2	0.9	13	8	5	62.5	1	7	-6	-85.7	1	2	-1	-50.0			±0	...	153	170	-17	-10.0	
足助	3	4	-1	-25.0		1	-1	-100.0			±0	±0			±0	±0			±0	...	3		3	...	
設楽	2	2	±0	±0			±0	±0			±0	±0			±0	±0			±0	...	1		1	...	
新城	18	29	-11	-37.9			±0	±0			±0	±0			±0	±0			±0	...	11	21	-10	-47.6	
豊川	92	89	3	3.4	7	5	2	40.0		1	-1	-100.0	2	2	±0	±0			±0	...	60	47	13	27.7	
蒲郡	57	73	-16	-21.9	1	7	-6	-85.7	1	2	-1	-50.0			±0	±0			±0	...	38	39	-1	-2.6	
豊橋	213	247	-34	-13.8	4	7	-3	-42.9	6	3	3	100.0		1	-1	-100.0	2		2	...	157	190	-33	-17.4	
田原	17	9	8	88.9			±0	±0			±0	±0	1		1	±0	2	-2	-100.0	9	3	6	200.0		

20 特別法犯 違反法令別 取締件数・検挙件数・検挙人員（前年比）

（各年1月～12月）

違反法令	取締件数								検挙人員									
	構成比 (%)	令和2年		令和元年		うち) 検挙件数		構成比 (%)	令和2年		令和元年		うち) 少年					
		増減比較 件数	率 (%)	増減比較 件数	率 (%)	増減比較 件数	率 (%)		増減比較 人数	率 (%)	増減比較 人数	率 (%)						
													令和2年	令和元年	令和2年	令和元年	令和2年	令和元年
総数	100.0	5,502	5,657	-155	-2.7	5,467	5,539	-72	-1.3	100.0	4,653	4,755	-102	-2.1	385	296	89	30.1
公職選挙法			3	-3	-100.0		3	-3	-100.0			3	-3	-100.0			±0	...
外国人登録法				±0	...			±0	...				±0	...			±0	...
入管法	12.7	697	877	-180	-20.5	662	759	-97	-12.8	8.1	443	497	-54	-10.9		4	-4	-100.0
軽犯罪法	18.9	1,038	1,123	-85	-7.6	1,038	1,123	-85	-7.6	19.0	1,047	1,132	-85	-7.5	60	57	3	5.3
迷惑防止条例	8.7	479	498	-19	-3.8	479	498	-19	-3.8	7.3	399	453	-54	-11.9	54	45	9	20.0
暴力団員不当行為防止法	0.0	1	2	-1	-50.0	1	2	-1	-50.0	0.0	2	2	±0	±0			±0	...
ストーカー規制法	1.1	59	48	11	22.9	59	48	11	22.9	0.7	41	32	9	28.1		1	-1	-100.0
D V 法	0.1	5	1	4	400.0	5	1	4	400.0	0.1	5	1	4	400.0			±0	...
特殊開錠用具所持禁止法	0.5	27	22	5	22.7	27	22	5	22.7	0.2	13	14	-1	-7.1			±0	...
暴力団排除条例	0.1	8		8	...	8		8	...	0.3	17		17	...			±0	...
私事性的画像被害防止法	0.1	4	4	±0	±0	4	4	±0	±0	0.1	3	2	1	50.0			±0	...
自転車競技法				±0	...			±0	...				±0	...			±0	...
競馬法				±0	...			±0	...				±0	...			±0	...
モーターボート競走法				±0	...			±0	...				±0	...			±0	...
小型自動車競走法				±0	...			±0	...				±0	...			±0	...
風営適正化法	1.5	83	105	-22	-21.0	83	105	-22	-21.0	1.5	83	122	-39	-32.0	2	3	-1	-33.3
赤春防止法	0.0	2	16	-14	-87.5	2	16	-14	-87.5	0.0	1	13	-12	-92.3			±0	...
児童福祉法	0.3	18	11	7	63.6	18	11	7	63.6	0.3	18	14	4	28.6	4	1	3	300.0
青少年保護育成条例	3.6	198	205	-7	-3.4	198	205	-7	-3.4	2.8	155	158	-3	-1.9	42	26	16	61.5
児童買春・児童ポルノ法	4.9	269	246	23	9.3	269	246	23	9.3	4.2	230	197	33	16.8	102	66	36	54.5
出会い系サイト規制法			10	-10	-100.0		10	-10	-100.0			10	-10	-100.0		5	-5	-100.0
出資法	0.1	8	6	2	33.3	8	6	2	33.3	0.2	9	14	-5	-35.7			±0	...
貸金業法	0.1	8	2	6	300.0	8	2	6	300.0	0.1	5	1	4	400.0			±0	...
犯罪収益移転防止法	4.0	222	174	48	27.6	222	174	48	27.6	3.5	193	159	34	21.4	5	4	1	25.0
関税法	0.0	1	3	-2	-66.7	1	3	-2	-66.7	0.0	1	1	±0	±0			±0	...
銃刀法	9.6	526	491	35	7.1	526	491	35	7.1	8.9	489	465	24	5.2	13	16	-3	-18.8
狩猟法	0.0	2	1	1	100.0	2	1	1	100.0	0.0	2	1	1	100.0			±0	...
火薬類取締法	0.1	4	12	-8	-66.7	4	12	-8	-66.7	0.1	4	10	-6	-60.0			±0	...
麻薬等取締法	0.8	45	54	-9	-16.7	45	54	-9	-16.7	0.4	23	23	±0	±0	3	3	±0	±0
あへん法	0.0	1	2	-1	-50.0	1	2	-1	-50.0	0.0	1		1	...			±0	...
大麻取締法	7.5	412	320	92	28.8	412	320	92	28.8	6.4	354	241	113	46.9	69	35	34	97.1
覚せい剤取締法	17.2	944	949	-5	-0.5	944	949	-5	-0.5	12.5	687	723	-36	-5.0	11	16	-5	-31.3
医薬品医療機器等法	0.2	9	9	±0	±0	9	9	±0	±0	0.1	7	6	1	16.7			±0	...
毒劇物法	0.8	42	30	12	40.0	42	30	12	40.0	0.7	39	25	14	56.0			±0	...
麻薬等特例法	0.4	23	21	2	9.5	23	21	2	9.5	0.2	11	10	1	10.0	3		3	...
廃棄物処理法	2.9	157	199	-42	-21.1	157	199	-42	-21.1	3.0	166	213	-47	-22.1	6	6	±0	±0
狂犬病予防法	0.1	6	6	±0	±0	6	6	±0	±0	0.1	4	5	-1	-20.0			±0	...
労働基準法	0.1	4	2	2	100.0	4	2	2	100.0	0.1	4	5	-1	-20.0		1	-1	-100.0
職業安定法	0.1	4	5	-1	-20.0	4	5	-1	-20.0	0.1	4	8	-4	-50.0	1	2	-1	-50.0
労働者派遣法				±0	...			±0	...				±0	...			±0	...
特定商取引法	0.1	8	6	2	33.3	8	6	2	33.3	0.1	8	5	3	60.0			±0	...
商標法	0.8	42	44	-2	-4.5	42	44	-2	-4.5	0.8	44	46	-2	-4.3		1	-1	-100.0
電波法	0.0	2	5	-3	-60.0	2	5	-3	-60.0	0.0	2	6	-4	-66.7			±0	...
不正アクセス禁止法	0.2	13	20	-7	-35.0	13	20	-7	-35.0	0.2	10	12	-2	-16.7	3		3	...
著作権法	0.3	16	29	-13	-44.8	16	29	-13	-44.8	0.3	16	30	-14	-46.7			±0	...
屋外広告物法	0.1	3	8	-5	-62.5	3	8	-5	-62.5	0.1	3	11	-8	-72.7			±0	...
その他	2.0	112	88	24	27.3	112	88	24	27.3	2.0	110	85	25	29.4	7	4	3	75.0

作成所属 刑事総務課

2 1 特別法犯 警察署別 違反法令別 検挙件数・検挙人員（1）

（各年1月～12月）

警察署	総数			公職選挙法			外国人登録法			入管法			軽犯罪法			迷惑防止条例			暴力団員不当行為防止法			ストーカー規制法			DV法			特殊開錠用具所持禁止法			暴力団排除条例			私事性的画像被害防止法		
	検挙件数	検挙人員	うち少年	検挙件数	検挙人員	うち少年	検挙件数	検挙人員	うち少年	検挙件数	検挙人員	うち少年	検挙件数	検挙人員	うち少年	検挙件数	検挙人員	うち少年	検挙件数	検挙人員	うち少年	検挙件数	検挙人員	うち少年	検挙件数	検挙人員	うち少年	検挙件数	検挙人員	うち少年	検挙件数	検挙人員	うち少年			
総数	5,467	4,653	385							662	443		1,038	1,047	60	479	399	54	1	2		59	41		5	5		27	13		8	17		4	3	
本部	1	2																																		
名古屋支部	2,458	2,087	162							288	186		425	435	26	263	231	36				19	14		3	3		7	4		5	12		1		
千種	134	112	10							20	13		22	20		12	12	4				1			1	1										
東	91	81	9							10	7		22	22		12	10	1										1	1					2		
北	125	99	9							13	7		22	22		11	10	1										1	1							
西	139	129	1							16	12		25	32		15	12					3	2					1								
中村	348	285	24							71	44		45	49	8	62	57	9				3	3													
中	491	416	26							80	54		56	56	3	52	46	10							1	1					4	8				
昭和	49	46	3							3	2		10	10		8	7																			
瑞穂	70	59	8							4	2		14	12		9	7	3																		
熱田	79	72	9							5	3		12	11		7	7	1				2	2													
中川	162	138	10							9	7		28	27		18	17	2				1	1		1	1										
南	151	117	12							22	12		23	19	1	15	15	3										2	1		1	1		1		
港	167	155	14							10	9		39	44	6	17	10	1				1	1								1	1				
名古屋水上																																				
緑	95	83	3							3	1		21	21		5	5					2	2					1								
名東	100	83	7							6	4		16	16	1	7	6																			
天白	101	90	8							4	2		30	31	3	3	3	1				3	2					1	1							
守山	156	122	9							12	7		40	43	4	10	7					3	1													
尾張部	1,815	1,578	136							198	139		443	447	30	113	88	6				21	16		1	1		13	7		3	5		2	2	
愛知	104	94	9							15	9		22	25	2	10	8					1	1													
瀬戸	106	91	9							9	7		30	31	6	4	3					2						1	1							
春日井	347	315	17							30	21		129	125	2	17	13	1				4	2					5	4		1	1				
小牧	157	136	10							27	16		42	44	1	9	7	1				1	1					2	1							
西枇杷島	120	108	6							17	13		17	18	3	6	5	2				1	1					1			1	1		1	1	
名古屋空港																																				
江南	66	53	2							7	8		16	16		5	5																			
犬山	38	35	6							5	3		8	7	3	5	4	1							1	1										
一宮	189	163	18							15	11		40	39	4	13	9					3	3					1						2		
稲沢	72	57	4							7	4		12	12	1	7	7														3	3				
津島	187	146	6							26	14		60	58		10	8					6	5					1								
蟹江	57	58	13							6	6		10	13	5	2	2					1	1					1	1							
半田	135	124	17							8	5		22	24	2	5	5					2	2													
東海	116	91	8							13	12		16	16		18	10	1										1								
知多	44	36	5							4	3		8	7		1	1																			
常滑	38	35	6							3	2		7	7	1																					
中部空港	39	36								6	5		4	5		1	1																			
三河部	1,193	986	87							176	118		170	165	4	103	80	12	1	2		19	11		1	1		7	2					1	1	
刈谷	55	46	6							10	6		5	4		11	9	3							1	1										
碧南	86	70	13							8	7		18	18	1	9	2	1	1	2																
安城	92	80	4							18	14		8	8		14	13	2				1	1													
西尾	69	61	3							8	4		6	7		4	3	1																		
岡崎	199	160	5							32	24		23	22		16	16	1				7	4					3	1					1	1	
豊田	309	253	19							63	38		67	65	1	14	9	1				2	2					3	1							
足助	12	12	3										1	1																						
設楽	10	8																																		
新城	20	19	3							5	3		4	4																						
豊川	88	72	7							6	4		11	10	1	8	5	1																		
蒲郡	40	33	2							4	3		3	3	1	1	1					1	1													
豊橋	192	153	16							20	14		23	22		24	20	2										1								
田原	21	19	6							2	1		1	1		2	2					1	1													

作成所属 刑事総務課

2 1 特別法犯 警察署別 違反法令別 検挙件数・検挙人員（2）

（各年1月～12月）

警察署	自転車競技法			競馬法			モーターボート競走法			小型自動車競走法			風営適正化法			売春防止法			児童福祉法			青少年保護育成条例			児童買春・児童ポルノ法			出会い系サイト規制法			出資法			貸金業法					
	検挙件数	検挙人員	うち少年	検挙件数	検挙人員	うち少年	検挙件数	検挙人員	うち少年	検挙件数	検挙人員	うち少年	検挙件数	検挙人員	うち少年	検挙件数	検挙人員	うち少年	検挙件数	検挙人員	うち少年	検挙件数	検挙人員	うち少年	検挙件数	検挙人員	うち少年	検挙件数	検挙人員	うち少年	検挙件数	検挙人員	うち少年						
総数													83	83	2	2	1		18	18	4	198	155	42	269	230	102						8	9		8	5		
本部																																							
名古屋支部													51	54	2				13	13	3	93	64	17	103	88	36						6	7		4	2		
千種												1	1									6	2		8	8	4						2	2					
東																						4	4	2	2	2	1												
北																								2	2	1													
西																								7	6	4								1		1	1		
中村													17	13				1	1	1	15	8	1	13	14	4									1	1			
中													21	27	1			6	5		15	13	1	12	11	3													
昭和																						2	4	2	1	1													
瑞穂													1	2	1			1	1		2	1		4	4	3													
熱田													4	5				1	2	2	1	1		5	4	2													
中川																		1	1		9	5	3	8	5	2													
南																					2	1	1	5	5	4													
港													2	2								10	9	3	7	7	1							1	1				
名古屋水上																																							
緑													4	3					3	3		6	4	2	6	5	1												
名東																						10	8	2	7	4	3												
天白																								5	5	3													
守山													1	1								8	3		9	4	1							1	2		1		
尾張部													15	10					3	3	1	62	50	12	84	72	38							1	2		4	3	
愛知													1									3	1		7	7	5												
瀬戸																						2	2	1											1	2		1	
春日井													1	3								13	12	3	7	9	7												
小牧																						8	9	4	6	3	1												
西枇杷島																																							
名古屋空港													2	1								1	1		3	4	3	3											
江南																																							
犬山													1									5	4	1															
一宮																																							
稲沢													3	2								1	1		1	1	1												
稲沢													3	2								8	4	1	7	4	4												
津島													4	3								3	2	1	3	2	1												
蟹江																						6	5	1	6	6	5												
半田													1									7	4		16	14	4												
東海													1									3	2		5	5	3												
知多																																							
常滑													1	1								1	1	1													1	1	
中部空港																																							
三河部													17	19			2	1				2	2		43	41	13	82	70	28							1		
刈谷													2	2										2	2	2	3	2											
碧南																						1	1		11	9	8												
安城													3	3								2	2	1	7	9													
西尾													1	1								4	4	1	6	3													
岡崎													6	7								6	5		5	4	2												
豊田													3	4																									
足助																																							
設楽																																							
新城																																							
豊川																																							
蒲郡																																							
豊橋																																							
田原													2	2			1	1																					
田原																																							

作成所属 刑事総務課

2 1 特別法犯 警察署別 違反法令別 検挙件数・検挙人員（3）

（各年1月～12月）

警察署	犯罪収益移転防止法			関税法			銃刀法			狩猟法			火薬類取締法			麻薬等取締法			あへん法			大麻取締法			覚せい剤取締法			医薬品医療機器等法			毒劇物法			麻薬等特例法		
	検挙件数	検挙人員	うち少年	検挙件数	検挙人員	うち少年	検挙件数	検挙人員	うち少年	検挙件数	検挙人員	うち少年	検挙件数	検挙人員	うち少年	検挙件数	検挙人員	うち少年	検挙件数	検挙人員	うち少年	検挙件数	検挙人員	うち少年	検挙件数	検挙人員	うち少年	検挙件数	検挙人員	うち少年	検挙件数	検挙人員	うち少年			
総数	222	193	5	1	1		526	489	13	2	2		4	4		45	23	3	1	1		412	354	69	944	687	11	9	7		42	39		23	11	3
本部																																				
名古屋支部	99	87	3	1	1		172	154	4				1	1		32	14	2	1	1		203	173	23	472	353	3	5	5		12	14		9	2	1
千種	4	3		1	1		7	7								1						12	16	1	33	24	1									
東							5	5	1							1						14	13	4	17	13										
北	4	4					7	6	1							4	2	1				16	8	2	27	18		1	1		1	2				
西	8	6					3	3								1	1					6	7		31	27					1	1				
中村	3	2					12	12								5	2	1				18	14		57	43		1								
中	37	33	3				38	30								5	2					49	45	3	78	54		2	3		1	1		6	1	1
昭和							2	1														5	4	1	14	13										
瑞穂	4	3					4	4														5	6	1	18	14					1	1				
熱田	3	3					5	5								1						6	7	3	15	11		1	1					1		
中川	7	7					20	19	1							2	1					9	7	1	40	31	1				1	1				
南	2	2					13	11								4	1					15	12	2	37	27								1		
港	4	4					20	17	1							1	1					12	7	1	23	17					5	6				
名古屋水上																																				
緑	4	4					7	7											1	1					15	15								1	1	
名東	6	6					6	6								3	1					10	8	1	16	11					1	1				
太白	2	2					13	10														4	5	1	26	18					1	1				
守山	11	8					10	11								4	3					11	5	2	25	17	1									
尾張部	57	49	1				232	223	4	2	2		3	3		6	4					128	112	30	275	193	5	3	2		14	12		10	9	2
愛知	5	5					13	13														9	12	2	11	7										
瀬戸	3	2					19	19														8	6	2	17	11					4	2				
春日井	2	2					69	65	1	1	1		1									17	17	2	34	22					2	2				
小牧	2	3					15	14														10	10	2	27	20								1	1	
西枇杷島	4	4					16	16	1													7	5		16	12		2	2							
名古屋空港																																				
江南	3	2					3	3	1							2	1					4	1		19	12										
犬山	2	2					3	3														4	5	1	5	5										
一宮	7	7					12	12	1							1						10	6	1	44	32	3				1	1		1	2	
稲沢	2	2					3	3														5	3		5	3					3	3		3	2	2
津島	2	1					16	15					1	1								16	8	4	21	12					1	1		2	2	
蟹江	5	4	1				10	10														1	2	1	5	4										
半田	9	5					27	25								1						22	25	11	9	7					1	1				
東海	4	4					9	8														10	9	3	30	21	1							1		
知多	1	1					9	9		1	1											5			7	7	1				2	2				
常滑	5	4					7	7															1	1	7	5										
中部空港	1	1					1	1								2	3						2		18	13		1						2	2	
三河部	66	57	1				122	112	5							7	5	1				81	69	16	197	141	3	1			16	13		4		
刈谷	5	5					5	5														1	1	1	6	6					1	1				
碧南	3	3					12	11														3	2	2	10	7	1				1	1				
安城	3	3					4	4														9	8	1	17	10										
西尾	7	7	1				2	2								1						7	8		16	13										
岡崎	15	11					17	15	1							1	1					7	4		45	33	1				5	3				
豊田	14	11					40	37	2							1	1	1				25	19	5	31	24					4	4		3		
足助	2	2					1	1								2						2	3	1	2	2										
設楽	5	4														1						1	1		2	2										
新城	1	2					1	1								1									4	3										
豊川	2	2					7	6								1	2					4	4		17	12					1					
蒲郡							8	8								1	1								8	4		1			2	2		1		
豊橋	9	7					24	21	2													21	18	5	36	24	1				2	2				
田原							1	1														1	1	1	3	1										

作成所属 刑事総務課

2 1 特別法犯 警察署別 違反法令別 検挙件数・検挙人員（4）

（各年1月～12月）

警察署	廃棄物処理法			狂犬病予防法			労働基準法			職業安定法			労働者派遣法			特定商取引法			商標法			電波法			不正アクセス禁止法			著作権法			屋外広告物法			その他			
	検挙件数	検挙人員	うち少年	検挙件数	検挙人員	うち少年	検挙件数	検挙人員	うち少年	検挙件数	検挙人員	うち少年	検挙件数	検挙人員	うち少年	検挙件数	検挙人員	うち少年	検挙件数	検挙人員	うち少年	検挙件数	検挙人員	うち少年	検挙件数	検挙人員	うち少年	検挙件数	検挙人員	うち少年	検挙件数	検挙人員	うち少年				
総数	157	166	6	6	4		4	4		4	4	1				8	8		42	44		2	2		13	10	3	16	16		3	3	112	110	7		
本部																																					
名古屋支部	60	64	3				3	3		3	3	1				5	6		18	19		1	1		6	4		8	8		2	2	64	59	2		
千種																			2	1					1							1	1				
東	1	1																	1	1				1								1	1				
北	4	6														2	2					1	1							1	1		1	1			
西	7	7						1																		2	2					11	10	1			
中村	6	6								1	1								4	5									1	1		12	9				
中	5	6					2			2	2	1							2	2				1	1						16	15					
昭和	1	1																	2	2																	
瑞穂	1	1														1	1															1	1				
熱田	8	8	1																						1	1					1	1					
中川	3	3																						2	2						1	1	2	2			
南	3	3	1													1	2		1	1										1	1	2	2				
港	4	5																	2	2									2	2		7	10	1			
名古屋水上																																					
緑	1	1					1																									3	1				
名東	5	5														1	1		2	2											4	3					
天白	6	6																						1	1						2	3					
守山	5	5	1																2	3				1	1						1	1					
尾張部	69	70		3	2		1	1								1	1		14	14		1	1		6	5	2	3	3		1	1	23	26	5		
愛知	4	5																							1							2	1				
瀬戸	3	3																														2	2				
春日井	5	6					1	1								1	1														6	6					
小牧	4	4																	1	1				1	1	1	1	1									
西枇杷島	20	19																														3	3				
名古屋空港																																					
江南																																					
犬山																			2	2																	
一宮	15	15																	4	4												2	6	5			
稲沢	2	2																							3	3						2	2				
津島	9	10		3	2														1	1												1					
蟹江	2	2																	1	1												1	1				
半田	2	3																	2	2												1	2				
東海	2	1																	1	1		1	1									1	1				
知多	1																		1	1																	
常滑																			1	1																	
中部空港																																					
三河部	28	32	3	3	2				1	1						2	1		10	11					1	1	1	5	5			24	23				
刈谷	1	1																														2	1				
碧南	4	4																	1	1											3	2					
安城	4	4																													2	1					
西尾	1	1		2	1																										2	5					
岡崎	2	1																	1	1											1	1	4	3			
豊田	6	9							1	1									1	1					1	1	1				5	4					
足助																																					
設楽																			1	1																	
新城	2	4	3																1	1																	
豊川	1	1		1	1																											2	2				
蒲郡	3	3																	2	2											1	2					
豊橋	2	2																1													3	3					
田原	2	2																	1	1																	

作成所属 刑事総務課

22 来日外国人による刑法犯 罪種別 被疑者の国籍別 検挙人員

(各年1月～12月)

罪種	総数	アジア州												ヨーロッパ州		南北アメリカ州						アフリカ州の国		オセアニア州		無国籍等	国籍不明
		韓国・朝鮮	中国	イラン	インド	インドネシア	トルコ	パキスタン	フィリピン	ベトナム	ミャンマー	ネパール	その他	イギリス	その他	アメリカ	カナダ	コロンビア	ブラジル	ペルー	その他	アフリカ州の国	オーストラリア	その他			
総数	611	9	114	2		7	20	12	47	195	2	31	30	2	6	5			93	17	8	10			1		
凶悪犯	25	1		1			2			8		1	1	2					10	1							
殺人	4			1						2									1								
殺人	4			1						2									1								
嬰兒殺																											
組織的殺人																											
組織的嬰兒殺																											
殺人予備																											
自殺関与・同意殺人																											
強盗	16	1					1			4		1							9								
強盗殺人																											
強盗傷人	7																		5								
強盗・強制性交等																											
強盗・準強盗	9	1					1			2		1							4								
放火																											
強制性交等	5						1			2		1								1							
粗暴犯	114	1	18				8	2	8	23		8	4	1	3	1			26	4	2	4			1		
凶器準備集合																											
暴行	48		7				4		4	11		4	3						7	3	1	3					
傷害	57	1	10				3	2	4	10		4	1	1	1	1			15	1	1	1			1		
うち) 傷害致死																											
脅迫	8						1			2																	
恐喝	1		1																	4							
窃盗犯	294	6	60		2	5	3	27	120	1	6	13		2	3				33	8	4	1					
侵入盗	13		1				3	1	1	3									2	2							
乗り物盗	32		4				2	1	5	9		2	5		1				3								
非侵入盗	249	6	55		2	1	1	21	108	1	4	8		1	3				28	6	4	1					
知能犯	34		17	1	1		1	1	5		1	2		1					2			2					
詐欺	17		10	1	1				1			2										2					
横領	7		3									1							2								
横領	6		3									1							2								
業務上横領	1														1												
偽造	10		4				1		5																		
うち) 通貨偽造	1		1																								
うち) 文書偽造	8		2					1	5																		
うち) 支払用カード偽																											
うち) 有価証券偽造	1		1																								
汚職																											
うち) 賄賂																											
あっせん利得処罰法																											
背任																											
風俗犯	15		2				1	3		1			2						1	3	1	1					
賭博																											
わいせつ	15		2				1	3		1			2						1	3	1	1					
うち) 強制わいせつ	14		1				1	3		1			2						1	3	1	1					
うち) 公然わいせつ	1		1																								
その他	129	1	17		4	4	3	11	38	1	15	8	1		1				21	1	1	2					
うち) 占有離脱物横領	78		11		3	1	1	9	26		12	5							8			2					
うち) 公務執行妨害	2																		2								
うち) 住居侵入	17		4				2	1	2				1	1					5								
うち) 逮捕監禁	3								3																		
うち) 略取誘拐・人身売	4								4																		
うち) 盗品等	7				1				3	1		1															
うち) 器物損壊	15		1				1	1	2			2	1						5	1	1						

23 来日外国人による刑法犯 警察署別 被疑者の国籍別 検挙人員

(各年1月～12月)

警察署	総数	アジア州												ヨーロッパ州		南北アメリカ州					アフリカ州	オセアニア州		無国籍等	国籍不明		
		韓国・朝鮮	中国	イラン	インド	インドネシア	トルコ	パキスタン	フィリピン	ベトナム	ミャンマー	ネパール	その他	イギリス	その他	アメリカ	カナダ	コロンビア	ブラジル	ペルー	その他	アフリカ州	オーストラリア			その他	
総数	611	9	114	2		7	20	12	47	195	2	31	30	2	6	5			93	17	8	10		1			
名古屋市部	258	7	50	1		3	8	6	19	75	2	28	16	2	5	2			22	2	4	5		1			
千種	26		3						1	12			5						4								
東	4								1	1			1	1													
北	9		2				1			4		1			1												
西	16	1	2	1			1		4	5		2															
中村	24	1	4				1		2	4	1	8	1						1		1						
中	52		7			3			1	6	7	12	3		1			7			2	2		1			
昭和	9	1	3						1	2				1		1											
瑞穂	3		1							2																	
熱田	8		3							2						1								1			
中川	21		3				1		2	5		2	3				1		1	1	1		1				
南	7	1	3						1	1																	
港	33	1	4				4	2		11	1						2		7	1							
名古屋水上																											
緑	19	2	2					2	1	9			3														
名東	1																		1								
天白	9		2							5		2															
守山	17		11							5									1								
尾張部	190	1	32	1		3	8	6	16	78		2	5			1		29	2	3	3						
愛知	11		2							2		5		1				1									
瀬戸	6	1	2							1								1	1								
春日井	16		1			1				7		1	2					2		1	1						
小牧	25		2						4	9								8	1	1	1						
西枇杷島	5		1				1	2		1																	
名古屋空港																											
江南	9						2			3								3					1				
犬山	11									11																	
一宮	23		8	1			2	1	5	3		1	1								1						
稲沢	11		2						1	3									4				1				
津島	17		3			1	3		1	8									1								
蟹江	9		2					2		2			1						2								
半田	24		3					1		13								7									
東海	14		3			1			2	7						1											
知多	3									3																	
常滑	5		2						1	2																	
中部空港	1		1																								
三河部	163	1	32			1	4		12	42		1	9		1	2		42	13	1	2						
刈谷	6						1		1	2			1					1									
碧南	16								1	5								8	2								
安城	22		9							7								5				1					
西尾	15		3							6			2			1		3									
岡崎	23		7				1		1	4			2			1		3	3	1							
豊田	28	1	5						4	4		1	2					6	5								
足助																											
設楽																											
新城	1									1																	
豊川	11		1							6			1		1			1	1								
蒲郡	9		2						2	2			1					2									
豊橋	28		4				2		3	3								13	2		1						
田原	4		1			1			4	2																	

24 来日外国人による特別法犯 違反法令別 被疑者の国籍別 検挙人員

(各年1月～12月)

違反法令	総数	アジア州												ヨーロッパ州		南北アメリカ州						アフリカ州の国	オセアニア州		無国籍等	国籍不明
		韓国・朝鮮	中国	イラン	インド	インドネシア	トルコ	パキスタン	フィリピン	ベトナム	ミャンマー	ネパール	その他	イギリス	その他	アメリカ	カナダ	コロンビア	ブラジル	ペルー	その他		オーストラリア	その他		
総数	627	6	85	8	1	57	28	4	53	259	2	15	23	1	7	1			73	3		1				
公職選挙法																										
外国人登録法																										
入管法	418	3	61			57	27	4	33	200	1	11	14		3				2	2						
軽犯罪法	30	1	5						3	6		3			1				11							
迷惑防止条例	10		3						3	1	1	1							1							
暴力団員不当行為防止法																										
ストーカー規制法	1																		1							
DV法																										
特殊開錠用具所持禁止法																										
暴力団排除条例																										
私事性的画像被害防止法																										
自転車競技法																										
競馬法																										
モーターボート競走法																										
小型自動車競走法																										
風営適正化法	7		5						2																	
売春防止法																										
児童福祉法																										
青少年保護育成条例	2																		2							
児童買春・児童ポルノ法																										
出会い系サイト規制法																										
出資法																										
貸金業法																										
犯罪収益移転防止法	14		3							10					1											
関税法																										
銃刀法	16		1		1		1		1	8			1						3							
狩猟法																										
火薬類取締法																										
麻薬等取締法	6									2			3						1							
あへん法																										
大麻取締法	32	1		1					2	10			1	1		1			14			1				
覚せい剤取締法	62	1	1	6					7	7			3		2				34	1						
医薬品医療機器等法	3		1							2																
毒劇物法																										
麻薬等特例法	2			1									1													
廃棄物処理法	4		2																1							
狂犬病予防法																										
労働基準法																										
職業安定法																										
労働者派遣法																										
特定商取引法																										
商標法																										
電波法																										
不正アクセス禁止法	1								1																	
著作権法																										
屋外広告物法	1																			1						
その他	18		3						1	12									2							

25 来日外国人による特別法犯 警察署別 被疑者の国籍別 検挙人員

(各年1月～12月)

警察署	総数	アジア州												ヨーロッパ州		南北アメリカ州					アフリカ州の国	オセアニア州		無国籍等	国籍不明
		韓国・朝鮮	中国	イラン	インド	インドネシア	トルコ	パキスタン	フィリピン	ベトナム	ミャンマー	ネパール	その他	イギリス	その他	アメリカ	カナダ	コロンビア	ブラジル	ペルー	その他	オーストラリア	その他		
総数	627	6	85	8	1	57	28	4	53	259	2	15	23	1	7	1			73	3		1			
本部																									
名古屋 市部	272	6	53	6	1	12	12		25	116			5	10	1	4			20			1			
千種	17		1						1	13					1	1									
東	9									7			1	1											
北	9					1	2		1	2			1						2						
西	19		7	2			1		4	3															
中村	50	2	11			1	2		1	30			1	1					1						
中	91	3	18		1	6	3		13	31			3	1		3			8			1			
昭和	4	1	1							1									1						
瑞穂	3		3																						
熱田	4		1				1			1				1											
中川	9		1	1					1	5				1											
南	16					2	2		1	7									1						
港	18		2			1			2	9									4						
名古屋水上																									
緑	3			1						1									1						
名東	5		3							1	1														
天白	6		5											1											
守山	9			2		1	1			5					1										
尾張部	182		20	2		16	14	3	20	74	1	2	11		3				13	3					
愛知	11		2				2			6									1						
瀬戸	12		2				1	2		2									5						
春日井	24		3			1	4	3	4	8									1						
小牧	25		1						3	15			1		1				3	1					
西枇杷島	12		1						4	4			2							1					
名古屋空港																									
江南	6		1			1	1			2	1														
犬山	6					1				5															
一宮	12		1			2	1		3	3			2												
稲沢	5		1						1	2			1												
津島	20		2			2	4		2	5			2						2	1					
蟹江	5					1			1	4															
半田	8		2						1	4									1						
東海	15		1			7				6															
知多	4			1						3															
常滑	2								1	1															
中部空港	15		3	1					1	4			5		1										
三河部	173		12			29	2	1	8	69	1	8	2			1			40						
刈谷	7					1				4	1								1						
碧南	13					3				6									4						
安城	14		1			2	1			8									2						
西尾	9		1			1				5		2													
岡崎	31		1			4	1		2	15									8						
豊田	57					17		1	1	20		5	2						11						
足助	1									1															
設楽	1									1															
新城	3									3															
豊川	5								1	2		1							1						
蒲郡	3									1									1						
豊橋	26		8						2	5									11						
田原	3		1						1										1						

26 暴力団犯罪 刑法犯 警察署別 罪種別 検挙人員

(各年1月～12月)

警察署	総数	殺人	強盗	放火	強 制 性 交 等	凶 器 準 備 集 合	暴行		傷害			脅迫				恐喝	窃盗	詐欺	横領	文書 偽造	賭博	わい せつ 物 頒 布 等	公務執行妨害 うち) 競売等 妨害	犯人 隠匿	証人 威迫	逮捕 監禁	威力業 務妨 害・信 用毀損	器物損壊等		暴力行為等処罰法		その他		
							うち) 暴力1 条	うち) 暴力1 条の3	うち) 暴力1 条の3	うち) 暴力1 条の2	うち) 傷害致 死	うち) 暴力1 条	うち) 暴力1 条の3	うち) 強要	うち) 組織的 強要													うち) 暴力1 条	うち) 暴力2 条	うち) 暴力3 条				
総数	611	5	7	1	4		50	4	123	1		36	18		7	48	85	96	2	16	42	20		3		6	9	18				40		
本部																																		
名古屋支部	299		6		2		14		54			17	7		6	32	38	49	2	8	30	9	1		3	5	11				18			
千種	16						1		2							1	2	6			1	1												
東	14		1				1		3			1	1			1	1	3			2											1		
北	15		1				1		2							2	4	1														2		
西	25								3							4	5	3			6											1		
中村	34				1				6							3	2	10			5	4				2								
中	76		4				2		15			7	2		4	10	12	7			10	1										2		
昭和	11						1		1								4															4		
瑞穂	8						1		1						1		1				2			1										
熱田	7								3			2			1	1				1														
中川	20						1		3			1	1			2	3	3	1		2	1										3		
南	23				1		1		6			2	1		1	3	4				2						1					2		
港	13						1		2			3	2		2	2	1				1													
名古屋水上																																		
緑	9						2		4							1						1											1	
名東	10								2							2		3			1							1						
天白	11						2									3	1			2	1	1											1	
守山	7								1			1				1	1	2															1	
尾張部	166	5	1	1	1		19		31	1		8	4		5	30	19		3	11	7					3	4	2				16		
愛知	13						3		2							1	1				2												2	
瀬戸	6						2		1	1						1	1					1											1	
春日井	25	1		1			1		5			3	2		1	2	5		1	2	2											1		
小牧	8								2							1	1				1												2	
西枇杷島	12	1							1								4	3			1												1	
名古屋空港																																		
江南	7						1		1								3																2	
犬山	3																						1										2	
一宮	19	2					4		3			2			2	4	1			1														
稲沢	6	1														3					1												1	
津島	16						4		3			2	2			3	1					2											1	
蟹江	7								3								2																1	
半田	22		1				3		7							6	2			1	1												1	
東海	13				1				2							1	2					1					3	2					1	
知多	5								1			1				2					1													
常滑	2						1									1																		
中部空港	2																				2													
三河部	146				1		17	4	38			11	7		1	11	17	28		5	1	4		2					5				6	
刈谷	11						4		3			1	1				2																	
碧南	8								1			1					3	2																1
安城	11						3	3	2			1					1			3														1
西尾	11				1				3							2	2	2																1
岡崎	32						1		9							2	5	11		2		1												1
豊田	32						4	1	9			5	4		1	4	2	2			1	2		2										
足助																																		
設楽																																		
新城																																		
豊川	7								1							1	1	2				1												1
蒲郡	8								3			1	1			1	2																	
豊橋	21						4		6			1				1	2	4																2
田原	5						1		1			1	1			1	1	1																

