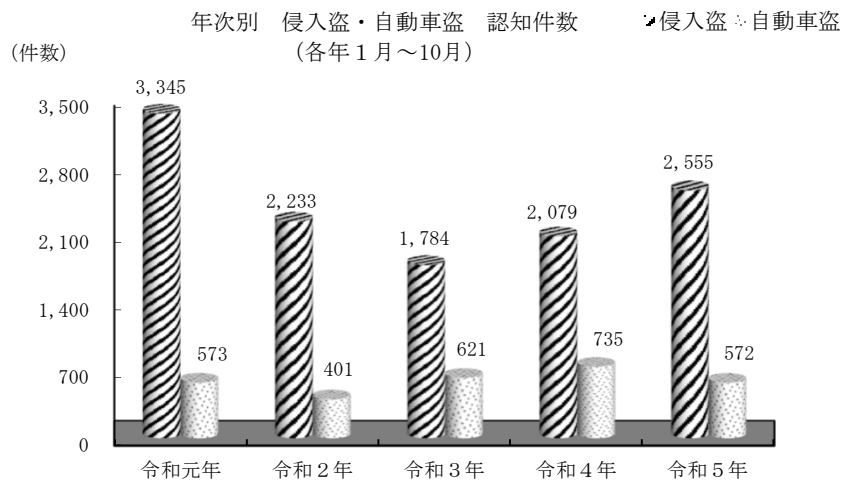
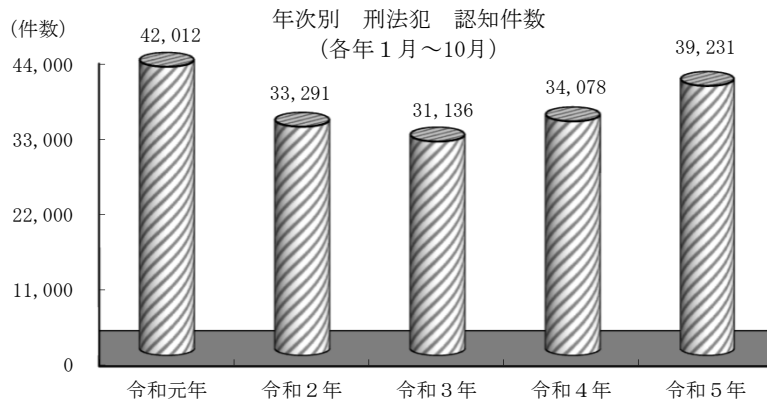


暫 定 値

令 和 5 年 11 月

# 犯 罪 統 計 月 報

( 令 和 5 年 1 月 ~ 10 月 )



愛知県警察本部 刑事総務課

注1 本書における各表の令和元年の数値は、平成31年のものを含む。  
注2 平成31年は4月30日までである。

# 凡 例

1 この犯罪統計月報は、各警察署及び本部関係各課から送付された犯罪統計原票を集計し、刑法犯と特別法犯の現状と前年比を表したものである。

2 この犯罪統計月報に使用した言語・記号の意義は、次のとおりである。

(1) 刑 法 犯 刑法（明治40年法律第45号）に規定する罪（道路上の交通事故に係る第211条の罪を除く。）並びに爆発物取締罰則（明治17年太政官布告第32号）、決闘罪ニ関スル件（明治22年法律第34号）、暴力行為等処罰ニ関スル法律（大正15年法律第60号）、盗犯等ノ防止及処分ニ関スル法律（昭和5年法律第9号）、航空機の強取等の処罰に関する法律（昭和45年法律第68号）、火炎びんの使用等の処罰に関する法律（昭和47年法律第17号）、航空の危険を生じさせる行為等の処罰に関する法律（昭和49年法律第87号）、人質による強要行為等の処罰に関する法律（昭和53年法律第48号）、流通食品への毒物の混入等の防止等に関する特別措置法（昭和62年法律第103号）、サリン等による人身被害の防止に関する法律（平成7年法律第78号）、組織的な犯罪の処罰及び犯罪収益の規制等に関する法律（平成11年法律第136号）、公職にある者等のあつせん行為による利得等の処罰に関する法律（平成12年法律第130号）、公衆等脅迫目的の犯罪行為のための資金の提供等の処罰に関する法律（平成14年法律第67号）及び性的な姿態を撮影する行為等の処罰及び押収物に記録された性的な姿態の影像に係る電磁的記録の消去等に関する法律（令和5年法律第67号）に規定する罪をいう。

(2) 特別法犯 刑法犯、道路上の交通事故に係る刑法第211条の罪及び自動車の運転により人を死傷させる行為等の処罰に関する法律（平成25年法律第86号）に規定する罪並びに交通法令違反以外の罪をいう。

(3) 包括罪種 刑法犯のうち、被害法益、犯罪態様等の観点から類似性の強い罪種を包括した分類をいう。

なお、包括罪種の名称及び内訳罪名は次の通りである。

(包括罪種)	(罪種)	(内訳罪名)
凶悪犯	殺	人 ●●●● 殺人罪、嬰兒殺、殺人予備罪、自殺関与罪
	強盗	●●●● 強盗殺人罪（致死を含む）、強盗傷人罪、強盗・不同意性交等罪（致死を含む）、強盗罪・準強盗罪（強盗予備、事後強盗、昏睡強盗）
	放火	●●●● 放火罪、延焼罪、放火予備罪、消火妨害罪
	不同意性交等	●●●● 不同意性交等（致死傷を含む。）、監護者性交等罪
粗暴犯	凶器準備集合	●●●● 凶器準備集合罪、凶器準備集結罪
	暴行	●●●● 暴行罪
	傷害	●●●● 傷害罪、傷害致死罪、現場助勢罪
	脅迫	●●●● 脅迫罪、強要罪
	恐喝	●●●● 恐喝罪
窃盗犯	窃盗	●●●● 窃盗罪
知能犯	詐欺	●●●● 詐欺罪、準詐欺罪、電子計算機使用詐欺罪
	横領	●●●● 横領罪、業務上横領罪
	偽造	●●●● 通貨偽造罪、文書偽造罪、支払用カード偽造罪、有価証券偽造罪、印章偽造罪
	汚職	●●●● 賄賂罪（収賄罪、贈賄罪）、職権濫用罪（致死傷を含む。）
	あつせん利得処罰法	●●●● 公職にある者等のあつせん行為による利得等の処罰に関する法律
	背任	●●●● 背任罪
風俗犯	賭博	●●●● 普通賭博罪、常習賭博罪、賭博開帳等罪
	わいせつ	●●●● 不同意わいせつ罪（致死傷を含む。）、監護者わいせつ罪、公然わいせつ罪、わいせつ物頒布等罪、面会要求等罪
	性的姿態	●●●● 性的な姿態を撮影する行為等の処罰及び押収物に記録された撮影等処罰法 性的な姿態の影像に係る電磁的記録の消去等に関する法律
その他	—	上記以外のもの

(4) 侵入盗 窃盗の手口のうち、住宅又は住宅以外の建物に侵入し、金品を窃取するものをいう。

(5) 乗り物盗 自動車、オートバイ又は自転車を窃取するものをいう。

(6) 非侵入盗 侵入盗及び乗り物盗以外の窃盗をいう。

(7) 手口 犯人が犯行するたびに反復して行う「やり口」をいう。

- (8) 重要犯罪・重要窃盗犯 犯罪情勢を観察する場合において、統計上、その指標となる犯罪として掲げるものをいう。  
重要犯罪とは、殺人、強盗、放火、不同意性交等、略取誘拐・人身売買及び不同意わいせつの各罪種をいう。  
重要窃盗犯とは、侵入盗、自動車盗、ひったくり及びすりの各手口をいう。
- (9) 侵入盗のうち住宅対象手口 空き巣、忍込み及び居空きの3手口を合わせたものをいう。
- (10) 認知件数 発生地のかんを問わず、警察で事件を認知した件数をいう。
- (11) 検挙件数 刑法犯については、認知警察署のかんを問わず、警察で事件を送致・送付又は微罪処分をした件数をいい、特に断りのない限り、解決事件の件数を含む。特別法犯については、警察で事件を送致・送付した件数をいう。
- (12) 取締件数 特別法犯について、警察で事件を送致・送付した件数、犯則事件として通告処分が認められている違反について捜査した結果、税関長等への通告処分が相当であるとして、検察官への送致の手続をとることなく、税関長等に対し関係書類、違反対象物件等を添えて通知した件数及び事件について捜査を遂げたが、検察官への送致の手続をとることなく、他の機関に事件を引き継いだ件数をいう。
- (13) 検挙人員 刑法犯については、警察で検挙した事件の被疑者（解決事件に係る者を除く。）の数をいう。特別法犯については、警察で事件を送致・送付した被疑者の数をいう。
- (14) 解決事件 刑法犯として認知され、すでに計上されている事件を捜査した結果、当該事件が刑事責任無能力者の行為であること、基本事実のないこと、他の理由により犯罪が成立しないこと又は訴訟条件・処罰条件を欠くことが確認された事件（件数）をいう。
- (15) 犯罪少年 刑法犯については、犯行時及び処理時の年齢がともに14歳～19歳の被疑者をいう。特別法犯については、犯行時が14歳～19歳で処理時が20歳以上の場合を含む。
- (16) 既届 犯罪の発生について、警察が認知する以前に被害者又はその代理人等から自発的に警察に届出のあったこと（事件）をいう。
- (17) 来日外国人 我が国にいる外国人のうち、いわゆる定着居住者（永住権を有する者等）、在日米軍関係者及び在留資格不明の者以外をいう。
- (18) 福祉事犯 少年を虐待し、酷使し、その他少年の福祉を害し、又は少年に有害な影響を与える事犯をいう。
- (19) 検挙率 認知件数に対する検挙件数の割合を百分比で表したものをいう。

(20) その他

- ア 嬰 児 殺 1 歳未満の乳児を殺害（未遂を含む。）したものをいう。
- イ 往 来 妨 害 電 汽 車 往 来 危 険 罪（刑法第125条第1項）、電 汽 車 往 来 危 険 転 覆 罪（同第127条前段）、電 汽 車 転 覆 罪（同第126条第1項）及び船 車 転 覆 致 死 罪（同第126条第3項）をいう。

4 その他

- (1) 本書で使用した法令名については、紙面の都合等により略称を使用しているものがある。  
なお、略称を使用した主な法令名は次のとおりである。

ア 刑法犯

- ・ あっせん利得処罰法 公職にある者等のあっせん行為による利得等の処罰に関する法律
- ・ 性的姿態撮影等処罰法 性的な姿態を撮影する行為等の処罰及び押収物に記録された性的な姿態の影像に係る電磁的記録の消去等に関する法律

イ 特別法犯

- ・ 入 管 法 出入国管理及び難民認定法
- ・ ス ト ー カ ー 規 制 法 ストーカー行為等の規制等に関する法律
- ・ D V 法 配偶者からの暴力の防止及び被害者の保護等に関する法律
- ・ 特殊開錠用具所持禁止法 特殊開錠用具の所持の禁止等に関する法律
- ・ 風 営 適 正 化 法 風俗営業等の規制及び業務の適正化等に関する法律
- ・ 児童買春・児童ポルノ禁止法 児童買春、児童ポルノに係る行為等の規制及び処罰並びに児童の保護等に関する法律
- ・ 出会い系サイト規制法 インターネット異性紹介事業を利用して児童を誘引する行為の規制等に関する法律
- ・ 出 資 法 出資の受入れ、預り金及び金利等の取締りに関する法律
- ・ 銃 刀 法 銃砲刀剣類所持等取締法
- ・ 犯罪収益移転防止法 犯罪による収益の移転防止に関する法律
- ・ 狩 猟 法 鳥獣の保護及び管理並びに狩猟の適正化に関する法律
- ・ 麻 薬 等 取 締 法 麻薬及び向精神薬取締法
- ・ 医薬品医療機器等法 医薬品、医療機器等の品質、有効性及び安全性の確保等に関する法律（旧薬事法）
- ・ 毒 劇 物 法 毒物及び劇物取締法
- ・ 麻 薬 等 特 例 法 国際的な協力の下に規制薬物に係る不正行為を助長する行為等の防止を図るための麻薬及び向精神薬取締法等の特例等に関する法律
- ・ 廃 棄 物 処 理 法 廃棄物の処理及び清掃に関する法律

- ・労働者派遣法 労働者派遣事業の適正な運営の確保及び派遣労働者の保護等に関する法律
- ・特定商取引法 特定商取引に関する法律
- ・不正アクセス禁止法 不正アクセス行為の禁止等に関する法律

- (2) 暴力行為等処罰ニ関スル法律第1条、第1条の2及び第1条の3に規定する罪は、その行為態様に応じ暴行、傷害、脅迫又は器物損壊の罪に含めている。
- (3) 比率（構成比・増減率・検挙率等）の数字の単位未満は四捨五入を原則とした。従って、総数と内訳の計が一致しない場合がある。
- (4) 検挙率の増減（比）欄の「P」はポイントの略で、検挙率の差を示している。
- (5) 令和5年7月13日、刑法及び刑事訴訟法の一部を改正する法律（令和5年法律第66号）が施行されたことに伴い、罪名について「強盗・強制性交等」を「強盗・不同意性交等」、「強制性交等」を「不同意性交等」、「強制わいせつ罪」を「不同意わいせつ」にそれぞれに変更し、改正前の罪名は改正後の罪名に集計している。
- (6) 本統計資料の数値は暫定値であり、翌年2月1日に確定する。

# 目 次

## 犯罪統計の推移

1 包括罪種別	-----	(1)
2 重要犯罪	-----	(1)
3 重要窃盗犯	-----	(4)

## 統計表

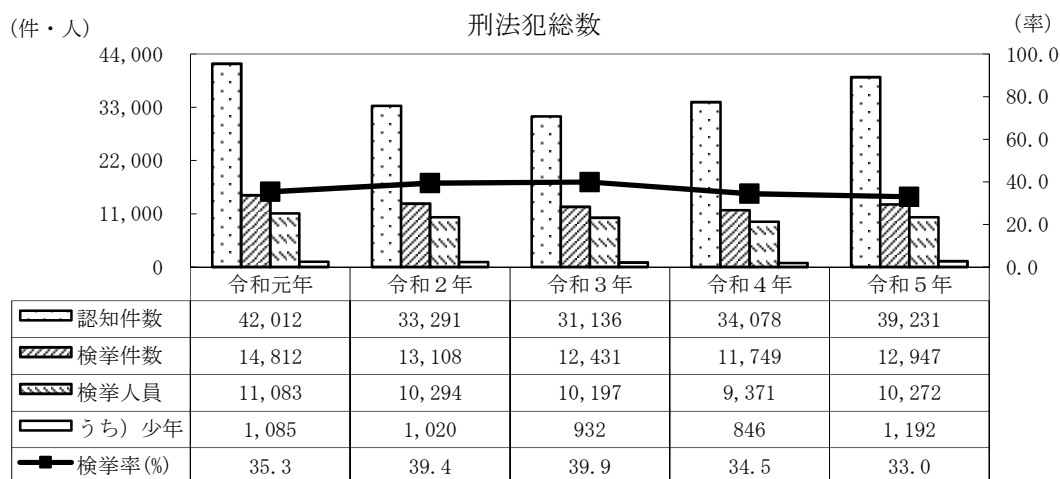
### < 累計表 >

1 刑法犯 罪種別 認知・検挙件数・検挙人員 (前年比)	-----	1
2 刑法犯 警察署別 認知・検挙件数・検挙人員 (前年比)	-----	2
3 刑法犯 警察署別 包括罪種別 認知・検挙件数・検挙人員	-----	3
4 重要犯罪 重要窃盗犯 罪種(手口)別 認知・検挙件数・検挙人員(前年比)	-----	5
5 重要犯罪 警察署別 罪種別 認知・検挙件数・検挙人員	-----	6
6 重要窃盗犯 警察署別 手口別 認知件数 (前年比)	-----	8
7 重要窃盗犯 警察署別 手口別 検挙件数 (前年比)	-----	9
8 重要窃盗犯 警察署別 手口別 検挙人員 (前年比)	-----	10
9 窃盗犯 手口別 認知・検挙件数・検挙人員 (前年比)	-----	11
10 窃盗犯 警察署別 認知・検挙件数・検挙人員 (前年比)	-----	12
11 侵入盗 警察署別 主要手口別 認知件数 (前年比)	-----	13
12 侵入盗 警察署別 主要手口別 検挙件数 (前年比)	-----	14
13 侵入盗 警察署別 主要手口別 検挙人員 (前年比)	-----	15
14 乗り物盗 警察署別 手口別 認知件数 (前年比)	-----	16
15 乗り物盗 警察署別 手口別 検挙件数 (前年比)	-----	17
16 乗り物盗 警察署別 手口別 検挙人員 (前年比)	-----	18
17 非侵入盗 警察署別 主要手口別 認知件数 (前年比)	-----	19
18 非侵入盗 警察署別 主要手口別 検挙件数 (前年比)	-----	20
19 非侵入盗 警察署別 主要手口別 検挙人員 (前年比)	-----	21
20 特別法犯 違反法令別 取締・検挙件数・検挙人員 (前年比)	-----	22
21 特別法犯 警察署別 違反法令別 取締件数・検挙人員	-----	23
22 来日外国人による刑法犯 罪種別 被疑者の国籍別 検挙人員	-----	27
23 来日外国人による刑法犯 警察署別 被疑者の国籍別 検挙人員	-----	28
24 来日外国人による特別法犯 違反法令別 被疑者の国籍別 検挙人員	-----	29
25 来日外国人による特別法犯 警察署別 被疑者の国籍別 検挙人員	-----	30
26 暴力団犯罪 刑法犯 警察署別 罪種別 検挙人員	-----	31
27 暴力団犯罪 特別法犯 警察署別 違反法令別 検挙人員	-----	32

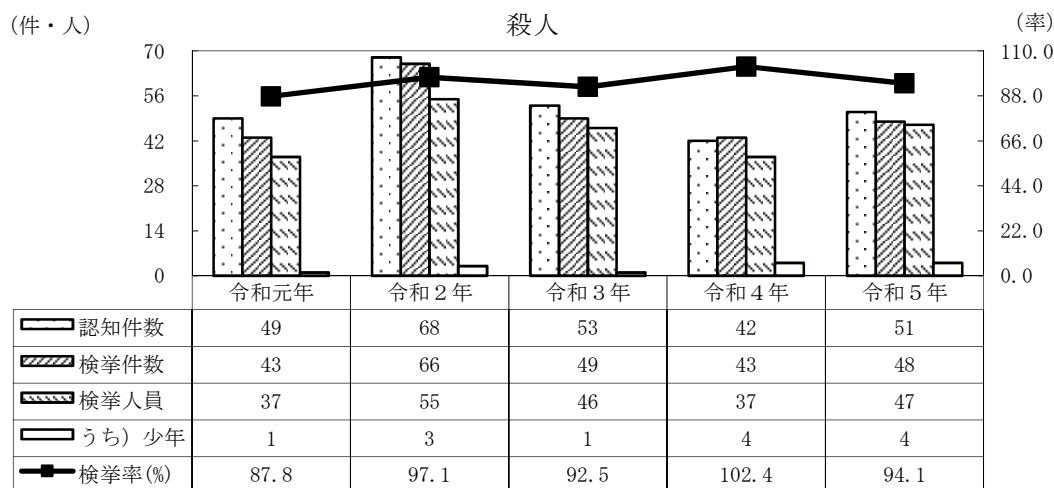
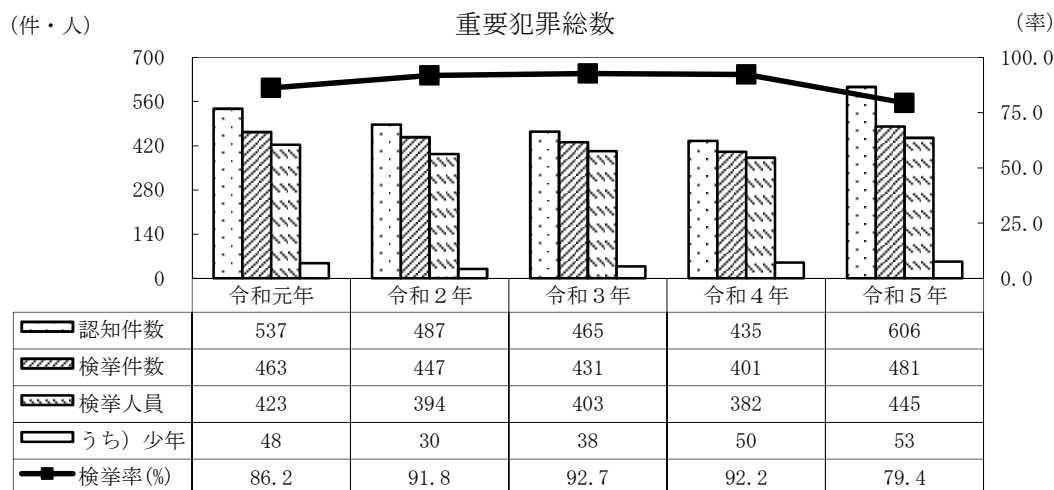
### < 月 表 >

28 刑法犯 罪種別 認知・検挙件数・検挙人員 (前年比)	-----	33
29 重要犯罪 重要窃盗犯 罪種(手口)別 認知・検挙件数・検挙人員(前年比)	-----	34
30 窃盗犯 手口別 認知・検挙件数・検挙人員 (前年比)	-----	35
31 特別法犯 警察署別 違反法令別 取締・検挙件数・検挙人員	-----	36

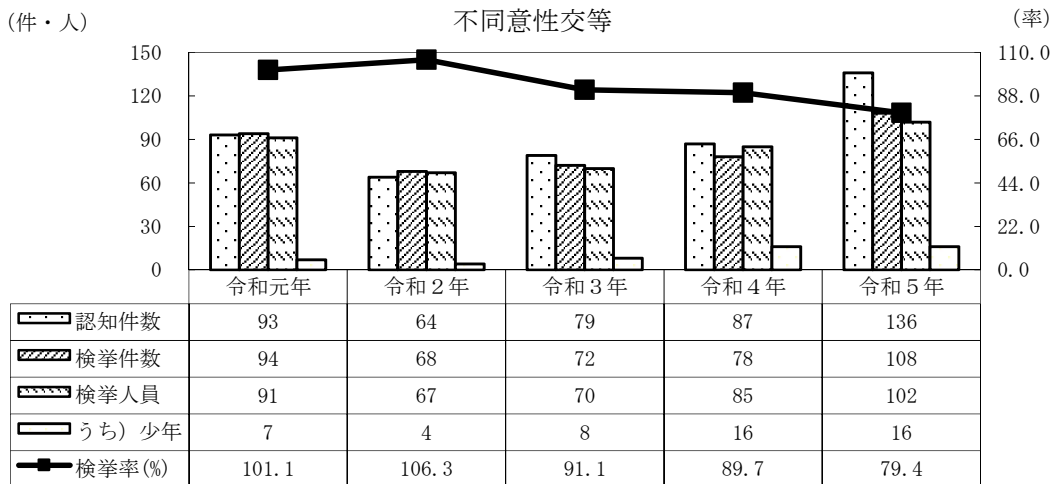
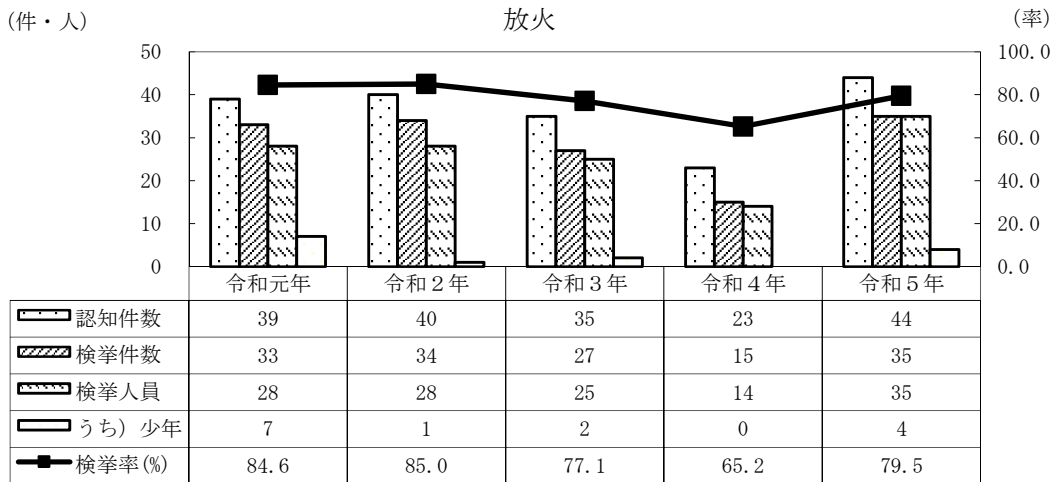
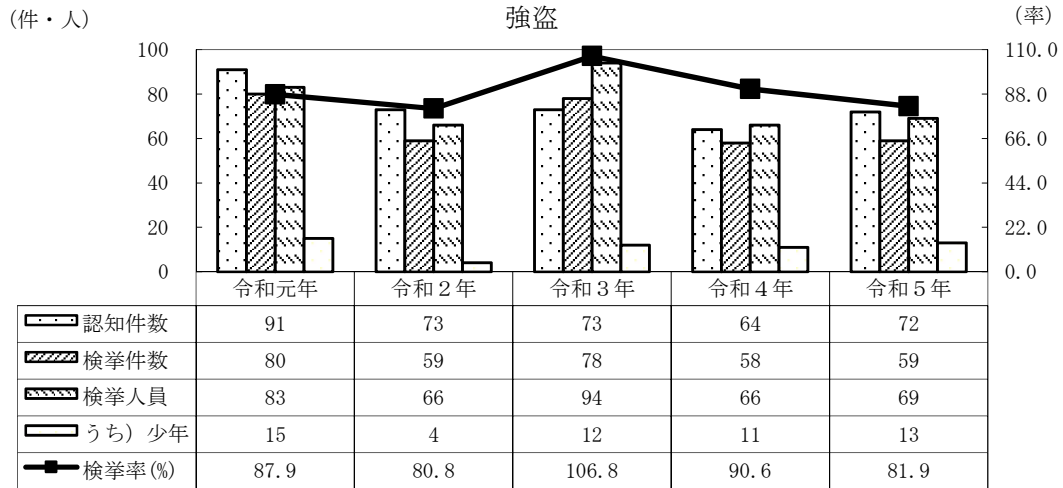
# 1 刑法犯総数



# 2 重要犯罪



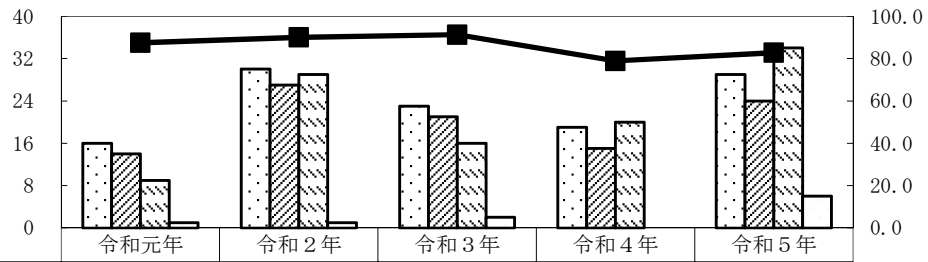




(件・人)

### 略取誘拐・人身売買

(率)

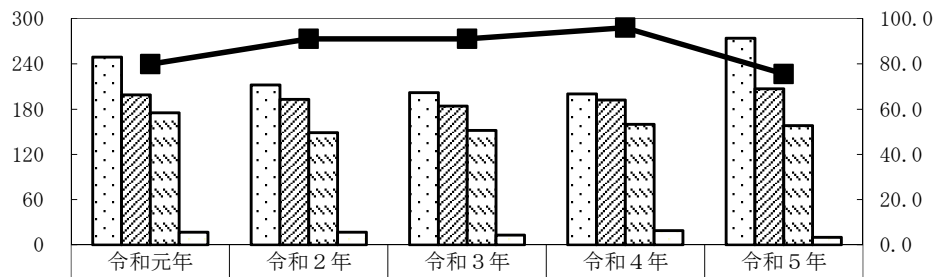


項目	令和元年	令和2年	令和3年	令和4年	令和5年
認知件数	16	30	23	19	29
検挙件数	14	27	21	15	24
検挙人員	9	29	16	20	34
うち) 少年	1	1	2	0	6
検挙率(%)	87.5	90.0	91.3	78.9	82.8

(件・人)

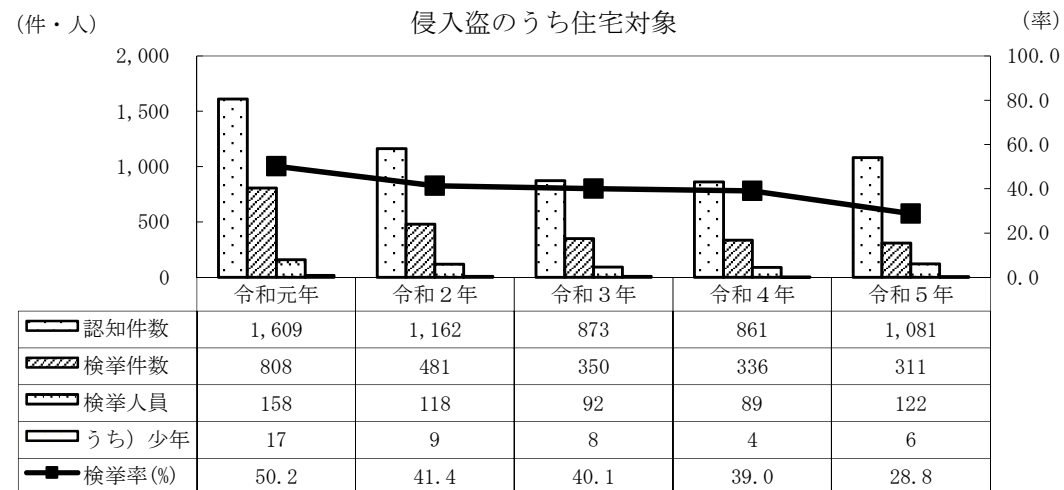
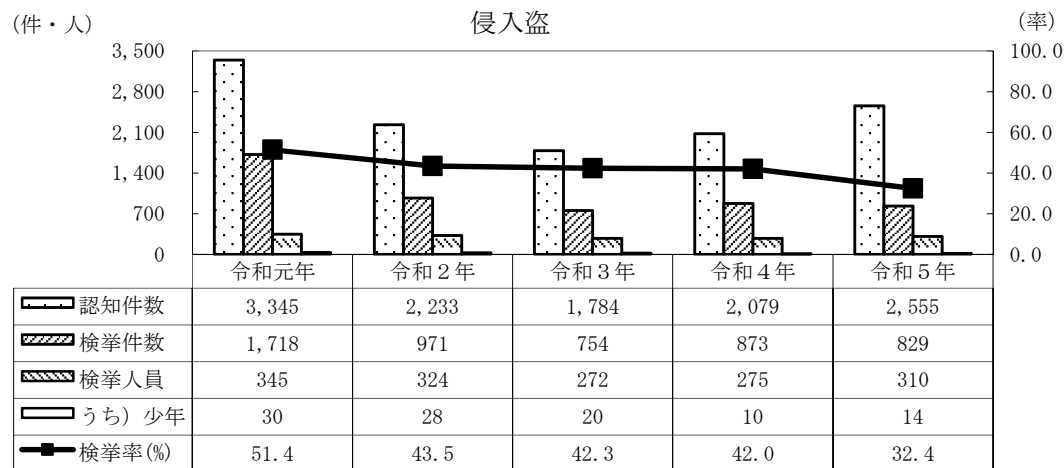
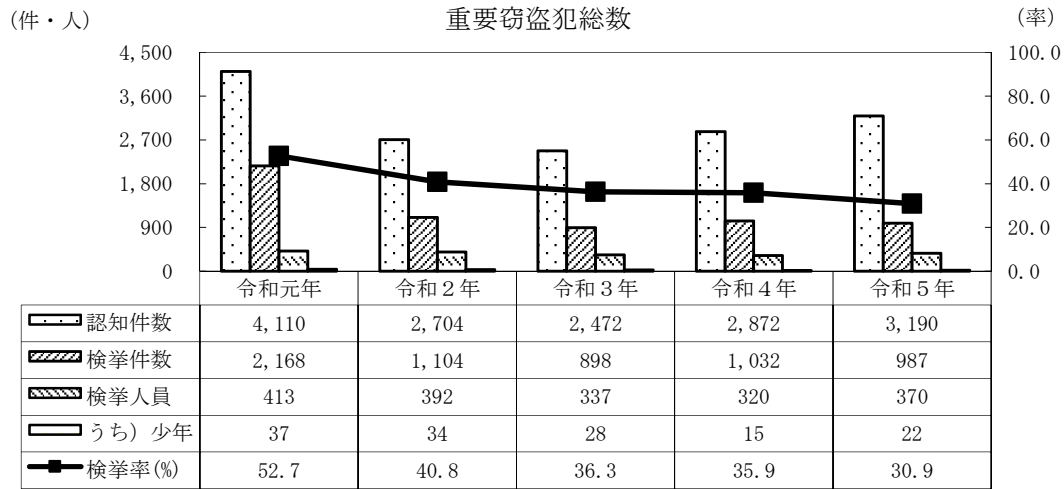
### 不同意わいせつ

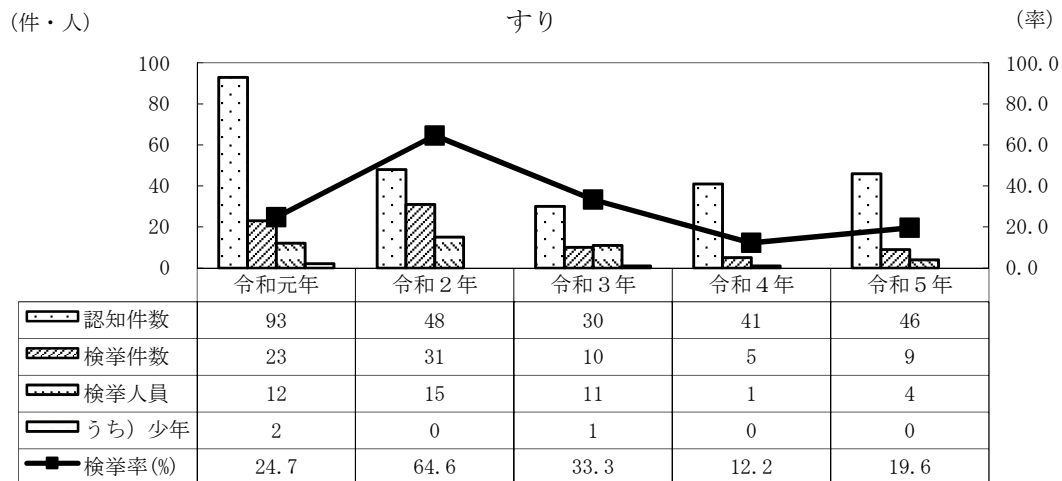
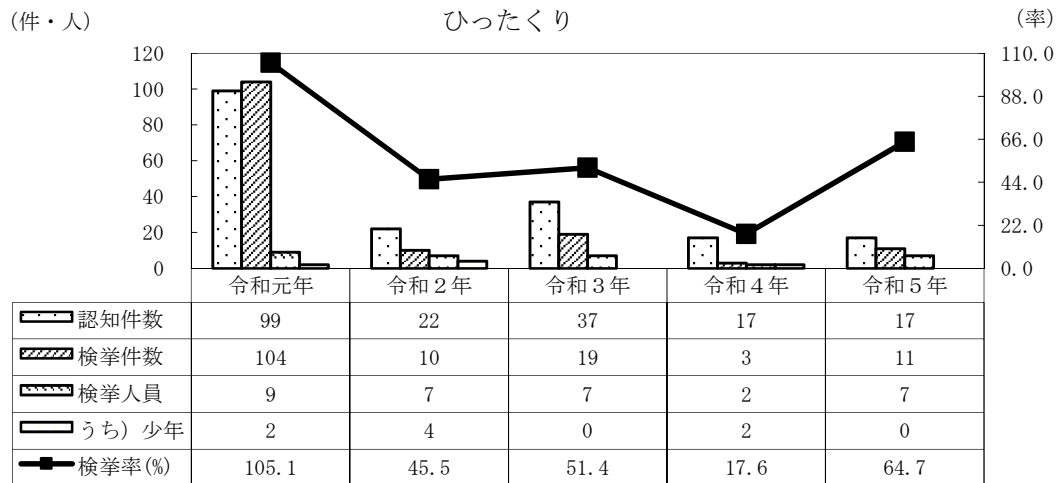
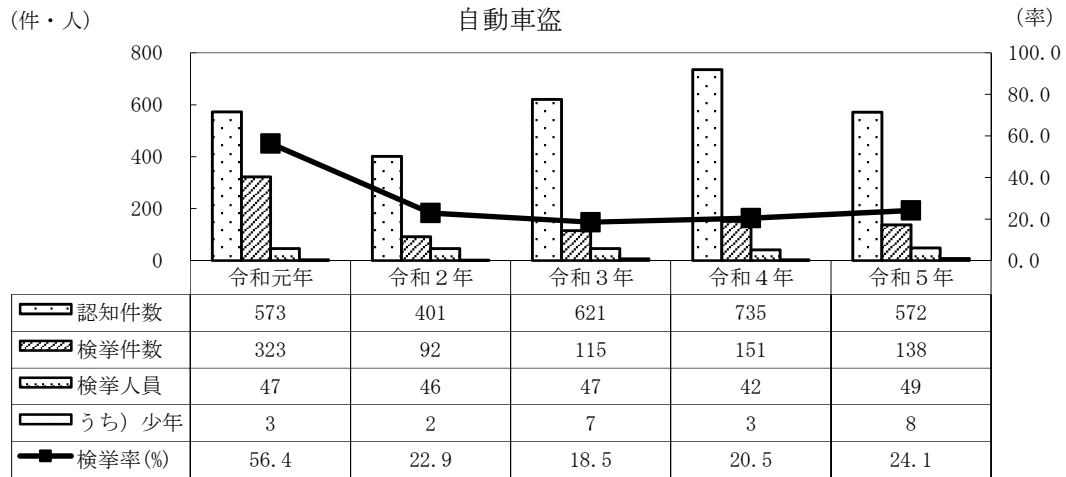
(率)



項目	令和元年	令和2年	令和3年	令和4年	令和5年
認知件数	249	212	202	200	274
検挙件数	199	193	184	192	207
検挙人員	175	149	152	160	158
うち) 少年	17	17	13	19	10
検挙率(%)	79.9	91.0	91.1	96.0	75.5

### 3 重要窃盗犯





# 累計表











#### 4 重要犯罪 重要窃盗犯 罪種（手口）別 認知・検挙件数・検挙人員（前年比）

（各年1月～10月）

罪種・手口	認知件数				検挙件数				検挙率			検挙人員				うち) 少年			
	令和5年	令和4年	増減比較		令和5年	令和4年	増減比較		令和5年 (%)	令和4年 (%)	増減 (P)	令和5年	令和4年	増減比較		令和5年	令和4年	増減比較	
			件数	率(%)			件数	率(%)						人数	率(%)			人数	率(%)
<b>重要犯罪</b>	606	435	171	39.3	481	401	80	20.0	79.4	92.2	-12.8	445	382	63	16.5	53	50	3	6.0
殺人	51	42	9	21.4	48	43	5	11.6	94.1	102.4	-8.3	47	37	10	27.0	4	4	±0	±0
強盗	72	64	8	12.5	59	58	1	1.7	81.9	90.6	-8.7	69	66	3	4.5	13	11	2	18.2
強盗殺人			±0	…			±0	…			±0			±0	…			±0	…
強盗傷人	36	22	14	63.6	31	19	12	63.2	86.1	86.4	-0.3	37	33	4	12.1	6	6	±0	±0
強盗・不同意性交等		4	-4	-100.0	1	5	-4	-80.0		125.0	-125.0	5	2	3	150.0			±0	…
強盗・準強盗	36	38	-2	-5.3	27	34	-7	-20.6	75.0	89.5	-14.5	27	31	-4	-12.9	7	5	2	40.0
放火	44	23	21	91.3	35	15	20	133.3	79.5	65.2	14.3	35	14	21	150.0	4		4	…
不同意性交等	136	87	49	56.3	108	78	30	38.5	79.4	89.7	-10.2	102	85	17	20.0	16	16	±0	±0
略取誘拐・人身売買	29	19	10	52.6	24	15	9	60.0	82.8	78.9	3.8	34	20	14	70.0	6		6	…
不同意わいせつ	274	200	74	37.0	207	192	15	7.8	75.5	96.0	-20.5	158	160	-2	-1.3	10	19	-9	-47.4
<b>重要窃盗犯</b>	3,190	2,872	318	11.1	987	1,032	-45	-4.4	30.9	35.9	-5.0	370	320	50	15.6	22	15	7	46.7
侵入窃盗	2,555	2,079	476	22.9	829	873	-44	-5.0	32.4	42.0	-9.5	310	275	35	12.7	14	10	4	40.0
住宅対象	1,081	861	220	25.6	311	336	-25	-7.4	28.8	39.0	-10.3	122	89	33	37.1	6	4	2	50.0
住宅対象以外	1,474	1,218	256	21.0	518	537	-19	-3.5	35.1	44.1	-8.9	188	186	2	1.1	8	6	2	33.3
うち) 事務所荒し	172	200	-28	-14.0	44	225	-181	-80.4	25.6	112.5	-86.9	22	41	-19	-46.3			±0	…
うち) 出店荒し	433	301	132	43.9	219	108	111	102.8	50.6	35.9	14.7	39	44	-5	-11.4	2	1	1	100.0
自動車盗	572	735	-163	-22.2	138	151	-13	-8.6	24.1	20.5	3.6	49	42	7	16.7	8	3	5	166.7
ひったくり	17	17	±0	±0	11	3	8	266.7	64.7	17.6	47.1	7	2	5	250.0		2	-2	-100.0
すり	46	41	5	12.2	9	5	4	80.0	19.6	12.2	7.4	4	1	3	300.0			±0	…

注 侵入盗の「住宅対象」とは、空き巣、忍込み及び居空きをいう。

作成所属 刑事総務課

5 重要犯罪 警察署別 罪種別 認知・検挙件数・検挙人員（1）

（各年1月～10月）

警察署	重要犯罪総数				凶悪犯				殺人				強盗				強盗殺人				強盗傷人			
	認知 件数	検挙 件数	検挙 人員	うち) 少年	認知 件数	検挙 件数	検挙 人員	うち) 少年	認知 件数	検挙 件数	検挙 人員	うち) 少年	認知 件数	検挙 件数	検挙 人員	うち) 少年	認知 件数	検挙 件数	検挙 人員	うち) 少年	認知 件数	検挙 件数	検挙 人員	うち) 少年
	総数	606	481	445	53	303	250	253	37	51	48	47	4	72	59	69	13					36	31	37
本部	291	230	226	37	155	127	129	25	21	23	23	3	43	33	42	12					19	14	19	6
名古屋 市部	千種	15	12	13	2	9	6	6	1	1	1	1	2	1	1						1	1	1	
	東	16	12	8	1	9	5	4		1	1	1	3								1			
	北	13	14	11	2	7	8	5	1				3	3	1						1	1		
	西	16	14	13	3	8	7	5	1				5	4	3	1					1	1	2	1
	中村	27	25	24	3	16	14	13	1	3	4	3		4	4	4					3	3	3	3
	中	69	51	68	17	36	31	46	16	2	3	5	2	13	14	26	11				6	5	9	5
	昭和	6	5	4		5	4	3		1	1	1												
	瑞穂	10	10	11	2	8	9	9	2	1	1	1	1	1	2	2								
	熱田	5	6	6	1	4	4	4	1	2	1	1												
	中川	43	25	22		19	12	11		5	5	5		3							2			
	南	11	6	2	1	5	2	1		1	1													
	港	13	11	11		7	6	6		2	2	2		2	1	1					2	1	1	
	緑	9	7	7	2	5	5	6	2			1												
	名東	11	6	4		6	3	2		1	1			2	1	1					1	1	1	
天白	17	17	15	3	4	4	2						2	1	1								1	
守山	10	9	7		7	7	6		1	2	2		3	2	2					1	1	1	1	
尾張部	147	130	119	11	75	68	68	9	20	17	16		12	10	9					8	7	6		
愛知	7	8	7		3	4	4		1	1			1	1	1					1	1	1		
瀬戸	7	8	7		4	5	5		2	2	2													
春日井	10	9	10	1	4	3	4	1	1	1	2													
小牧	10	8	9		5	3	3		3	2	2													
西枇杷島	10	7	7	2	5	5	5	2					2	1	1					1				
江南	11	8	9	3	5	4	6	3	1	1	1													
犬山	9	6	3		5	5	3		1	1	1			1								1		
一宮	18	13	12		9	7	6		3	3	3		1	1										
稲沢	8	6	8	2	4	4	5	2	1	1	1		2	1						1				
津島	14	9	8		9	8	7		4	3	2		2	2	2					2	2	2		
蟹江	4	2	4		2	1	3		1						2									
半田	13	13	13	3	7	7	6	1	1	1	1		1	1	1					1	1	1	1	
東海	16	24	15		9	9	9						3	2	2					2	2	2	2	
知多	8	7	4		3	3	2		1	1	1													
常滑	2	2	3		1																			
中部空港																								
三河部	168	121	100	5	73	55	56	3	10	8	8	1	17	16	18	1				9	10	12		
刈谷	14	8	7	1	4	3	3		1	1	1													
碧南	3				1																			
安城	27	23	13	1	9	3	5		2		1		3	2	3					2	2	2	2	
西尾	7	7	5		4	5	4			1			2	2	2					1	1	1	1	
岡崎	27	21	16		11	10	8		4	4	4		1	1	1					1	1	1	1	
豊田	30	18	12		11	8	7		1				4	5	4					1	2	2	2	
足助																								
設楽																								
新城	4	2	1		1																			
豊川	16	10	11	1	8	5	6	1	1	1	1	1	1		1								1	
蒲郡	4	2	2		4	2	2						2	2	2					1	1	1	1	
豊橋	32	30	33	2	19	19	21	2	1	1	1		4	4	5	1				3	3	4	4	
田原	4				1																			

作成所属 刑事総務課

5 重要犯罪 警察署別 罪種別 認知・検挙件数・検挙人員（2）

（各年1月～10月）

警察署	強盗・不同意性交等																強盗・準強盗				放火				不同意性交等				略取誘拐・人身売買				不同意わいせつ			
	強盗・不同意性交等				強盗・準強盗				放火				不同意性交等				略取誘拐・人身売買				不同意わいせつ															
	認知 件数	検挙 件数	検挙 人員	うち) 少年	認知 件数	検挙 件数	検挙 人員	うち) 少年	認知 件数	検挙 件数	検挙 人員	うち) 少年	認知 件数	検挙 件数	検挙 人員	うち) 少年	認知 件数	検挙 件数	検挙 人員	うち) 少年	認知 件数	検挙 件数	検挙 人員	うち) 少年	認知 件数	検挙 件数	検挙 人員	うち) 少年								
総数		1	5		36	27	27	7	44	35	35	4	136	108	102	16	29	24	34	6	274	207	158	10												
本部		1	3		24	18	20	6	24	20	17	2	67	51	47	8	18	16	23	4	118	87	74	8												
名古屋 市部	千種				1								6	4	4	1	1	1	1		5	5	6	1												
	東				2				1	1	1		4	3	2		1	1	1		6	6	3	1												
	北				2	2	1		1	1	1		3	4	3	1	1	1	1		5	5	5	1												
	西				4	3	1						3	3	2		2	2	3	1	6	5	5	1												
	中村				1	1	1		3	2	2		6	4	4	1					11	11	11	2												
	中		1	3		7	8	14	6	5	5	4		16	9	11	3	4	3	6		29	17	16	1											
	昭和								2	2	1		2	1	1			1	1		1															
	瑞穂				1	2	2		4	3	3	1	2	3	3						2	1		2												
	熱田												2	3	3	1					1	2		2												
	中川				1				3	2	2		8	5	4		2	1	1		22	12	10													
	南								1				3	1	1						6	4	1	1												
	港								1				2	3	3						6	5	5													
	緑								2	2	2	1	3	3	3	1	2	1	1		2	1														
	名東				1				1				2	1	1			1	1		5	2		1												
天白				2	1				1			2	2	1		4	4	7	3	9	9	6														
守山				2	1	1			1	1		3	2	1		1				2	2		1													
愛知			2		4	3	1		7	10	13	2	36	31	30	7	6	6	9	2	66	56	42													
尾張部																																				
瀬戸										1	2		1	1	1					4	4	3														
春日井										1	1		2	2	2		1	1	1		2	2	1													
小牧								1	1	1		2	1	1	1					6	6	6														
西枇杷島					1	1	1		1	1	1	1	2	3	3	1	1	1	2		4	4	4													
江南													4	3	5	3	1	1	1		5	3	2													
犬山													4	3	2						4	1														
一宮					1	1			1	1	1		4	2	2					9	6	6														
稲沢					1	1			1	1	3	1		1	1	1				4	2	3														
津島								1	2	2		2	1	1						5	1	1														
蟹江			2										1	1	1					2	1	1														
半田								1	1	1		4	4	3	1	1	1	2		5	5	5														
東海					1				1	1	1		5	6	6		1	1	2		6	14	4													
知多													2	2	1					5	4	2														
常滑													1								1		2													
中部空港																	1	1	1																	
三河部					8	6	6	1	13	5	5		33	26	25	1	5	2	2		90	64	42	2												
刈谷													3	2	2		2	1	1		8	4	3	1												
碧南													1							2																
安城					1		1		4	1	1						1	1	1		17	19	7	1												
西尾					1	1	1		2	2	2									3	2	1														
岡崎													6	5	3						16	11	8													
豊田					3	3	2		2	1	1		4	2	2		2				17	10	5													
足助																																				
設楽									1												3	2	1													
新城																																				
豊川					1								6	4	4						8	5	5													
蒲郡					1	1	1		1				1																							
豊橋					1	1	1	1	3	1	1		11	13	14	1					13	11	12													
田原													1								3															

作成所属 刑事総務課



















### 1 4 乗り物盗 警察署別 手口別 認知件数（前年比）

（各年1月～10月）

警察署	乗り物盗																
	自動車盗				オートバイ盗				自転車盗								
	認知件数		増減比較		認知件数		増減比較		認知件数		増減比較		認知件数		増減比較		
令和5年	令和4年	件数	率（%）	令和5年	令和4年	件数	率（%）	令和5年	令和4年	件数	率（%）	令和5年	令和4年	件数	率（%）		
総数	10,376	8,235	2,141	26.0	572	735	-163	-22.2	498	486	12	2.5	9,306	7,014	2,292	32.7	
本部			±0	…			±0	…			±0	…			±0	…	
名古屋市部	4,844	3,781	1,063	28.1	242	343	-101	-29.4	145	139	6	4.3	4,457	3,299	1,158	35.1	
	千種	235	150	85	56.7	7	12	-5	-41.7	8	3	5	166.7	220	135	85	63.0
	東	261	234	27	11.5	16	12	4	33.3	12	6	6	100.0	233	216	17	7.9
	北	314	228	86	37.7	20	22	-2	-9.1	8	5	3	60.0	286	201	85	42.3
	西	416	239	177	74.1	20	34	-14	-41.2	8	9	-1	-11.1	388	196	192	98.0
	中村	591	384	207	53.9	12	20	-8	-40.0	10	8	2	25.0	569	356	213	59.8
	中	862	683	179	26.2	14	20	-6	-30.0	21	18	3	16.7	827	645	182	28.2
	昭和	136	130	6	4.6	2	11	-9	-81.8		7	-7	-100.0	134	112	22	19.6
	瑞穂	82	76	6	7.9	7	4	3	75.0	2	4	-2	-50.0	73	68	5	7.4
	熱田	159	131	28	21.4	3	8	-5	-62.5	3	2	1	50.0	153	121	32	26.4
	中川	483	364	119	32.7	26	37	-11	-29.7	15	23	-8	-34.8	442	304	138	45.4
	南	246	180	66	36.7	12	11	1	9.1	8	6	2	33.3	226	163	63	38.7
	港	260	260	±0	±0	20	29	-9	-31.0	13	21	-8	-38.1	227	210	17	8.1
	緑	190	164	26	15.9	31	26	5	19.2	9	12	-3	-25.0	150	126	24	19.0
	名東	176	153	23	15.0	16	33	-17	-51.5	9	3	6	200.0	151	117	34	29.1
	天白	149	141	8	5.7	5	16	-11	-68.8	9	6	3	50.0	135	119	16	13.4
	守山	284	264	20	7.6	31	48	-17	-35.4	10	6	4	66.7	243	210	33	15.7
	3,140	2,533	607	24.0	248	286	-38	-13.3	183	196	-13	-6.6	2,709	2,051	658	32.1	
	尾張部	愛知	220	223	-3	-1.3	22	40	-18	-45.0	15	15	±0	±0	183	168	15
瀬戸		128	88	40	45.5	4	21	-17	-81.0	9	1	8	800.0	115	66	49	74.2
春日井		505	270	235	87.0	16	35	-19	-54.3	12	7	5	71.4	477	228	249	109.2
小牧		229	185	44	23.8	13	19	-6	-31.6	13	13	±0	±0	203	153	50	32.7
西枇杷島		195	223	-28	-12.6	31	24	7	29.2	9	12	-3	-25.0	155	187	-32	-17.1
江南		204	246	-42	-17.1	20	19	1	5.3	7	33	-26	-78.8	177	194	-17	-8.8
犬山		116	97	19	19.6	5	6	-1	-16.7	10	6	4	66.7	101	85	16	18.8
一宮		350	326	24	7.4	25	18	7	38.9	16	29	-13	-44.8	309	279	30	10.8
稲沢		198	131	67	51.1	10	11	-1	-9.1	12	9	3	33.3	176	111	65	58.6
津島		228	201	27	13.4	26	29	-3	-10.3	25	15	10	66.7	177	157	20	12.7
蟹江		143	95	48	50.5	39	18	21	116.7	20	15	5	33.3	84	62	22	35.5
半田		312	231	81	35.1	11	17	-6	-35.3	17	24	-7	-29.2	284	190	94	49.5
東海		200	144	56	38.9	21	22	-1	-4.5	10	10	±0	±0	169	112	57	50.9
知多		72	52	20	38.5	4	2	2	100.0	5	5	±0	±0	63	45	18	40.0
常滑		40	18	22	122.2	1	2	-1	-50.0	3	2	1	50.0	36	14	22	157.1
中部空港		3	-3	-100.0		3	-3	-100.0			±0	…			±0	…	
2,392	1,921	471	24.5	82	106	-24	-22.6	170	151	19	12.6	2,140	1,664	476	28.6		
三河部	刈谷	273	136	137	100.7	6	8	-2	-25.0	13	4	9	225.0	254	124	130	104.8
	碧南	153	143	10	7.0	9	13	-4	-30.8	8	4	4	100.0	136	126	10	7.9
	安城	376	271	105	38.7	12	7	5	71.4	18	15	3	20.0	346	249	97	39.0
	西尾	119	123	-4	-3.3	5	8	-3	-37.5	6	7	-1	-14.3	108	108	±0	±0
	岡崎	359	291	68	23.4	11	17	-6	-35.3	16	13	3	23.1	332	261	71	27.2
	豊田	451	414	37	8.9	23	35	-12	-34.3	46	64	-18	-28.1	382	315	67	21.3
	足助	2	2	±0	±0		1	-1	-100.0			±0	…	2	1	1	100.0
	設楽			±0	…			±0	…			±0	…			±0	…
	新城	10	5	5	100.0			±0	…			±0	…	10	5	5	100.0
	豊川	140	144	-4	-2.8	8	5	3	60.0	12	11	1	9.1	120	128	-8	-6.3
	蒲郡	67	42	25	59.5	2	2	±0	±0	5	6	-1	-16.7	60	34	26	76.5
	豊橋	435	330	105	31.8	5	7	-2	-28.6	46	27	19	70.4	384	296	88	29.7
	田原	7	20	-13	-65.0	1	3	-2	-66.7			±0	…	6	17	-11	-64.7

作成所属 刑事総務課

15 乗り物盗 警察署別 手口別 検挙件数（前年比）

（各年1月～10月）

警察署	乗り物盗																
	自動車盗				オートバイ盗				自転車盗								
	検挙件数		増減比較		検挙件数		増減比較		検挙件数		増減比較		検挙件数		増減比較		
	令和5年	令和4年	件数	率(%)	令和5年	令和4年	件数	率(%)	令和5年	令和4年	件数	率(%)	令和5年	令和4年	件数	率(%)	
総数	740	629	111	17.6	138	151	-13	-8.6	91	40	51	127.5	511	438	73	16.7	
本部			±0	…			±0	…			±0	…			±0	…	
名古屋市部	千種	332	266	66	24.8	73	39	34	87.2	33	13	20	153.8	226	214	12	5.6
	東	16	16	±0	±0	4	4	4	…	4	4	…	8	16	-8	-50.0	
	北	40	19	21	110.5	18	1	17	1,700.0	4		4	…	18	18	±0	±0
	西	26	11	15	136.4	8	2	6	300.0	6		6	…	12	9	3	33.3
	中村	14	12	2	16.7	1	3	-2	-66.7	1	1	±0	±0	12	8	4	50.0
	中	26	21	5	23.8	3	2	1	50.0	2	2	-2	-100.0	23	17	6	35.3
	昭和	55	55	±0	±0	3	4	-1	-25.0	6	2	4	200.0	46	49	-3	-6.1
	瑞穂	7	13	-6	-46.2		4	-4	-100.0	1	2	-1	-50.0	6	7	-1	-14.3
	熱田	8	6	2	33.3	3	3	±0	±0			±0	…	5	3	2	66.7
	中川	9	9	±0	±0	1	2	-1	-50.0	2		2	…	6	7	-1	-14.3
	南	22	32	-10	-31.3	5	2	3	150.0	3		3	…	14	30	-16	-53.3
	港	14	11	3	27.3	2	2	2	…	2		2	…	10	11	-1	-9.1
	緑	17	15	2	13.3	2	1	1	100.0		5	-5	-100.0	15	9	6	66.7
	名東	10	7	3	42.9		1	-1	-100.0	1	1	±0	±0	9	5	4	80.0
	天白	13	11	2	18.2	1	2	-1	-50.0			±0	…	12	9	3	33.3
	守山	13	17	-4	-23.5	1	10	-9	-90.0			±0	…	12	7	5	71.4
		42	11	31	281.8	21	2	19	950.0	3		3	…	18	9	9	100.0
尾張部	愛知	232	227	5	2.2	35	84	-49	-58.3	29	13	16	123.1	168	130	38	29.2
	瀬戸	20	77	-57	-74.0	2	60	-58	-96.7	1	2	-1	-50.0	17	15	2	13.3
	春日井	24	4	20	500.0	17	1	16	1,600.0	1	1	1	…	6	3	3	100.0
	小牧	23	16	7	43.8	1	4	-3	-75.0	3	1	2	200.0	19	11	8	72.7
	西枇杷島	16	18	-2	-11.1	3	7	-4	-57.1	3	3	±0	±0	10	8	2	25.0
	江南	16	14	2	14.3	2	2	±0	±0	1	2	-1	-50.0	13	10	3	30.0
	犬山	13	10	3	30.0	1		1	…	4	1	3	300.0	8	9	-1	-11.1
	一宮	9	2	7	350.0			±0	…	2		2	…	7	2	5	250.0
	稲沢	39	24	15	62.5	2	1	1	100.0	7		7	…	30	23	7	30.4
	津島	3	6	-3	-50.0			±0	…		2	-2	-100.0	3	4	-1	-25.0
	蟹江	6	12	-6	-50.0	1	1	±0	±0	2		2	…	3	11	-8	-72.7
	半田	13	9	4	44.4	2	2	-2	-100.0			±0	…	13	7	6	85.7
	東海	30	19	11	57.9	2	4	-2	-50.0	5	2	3	150.0	23	13	10	76.9
	知多	13	10	3	30.0	3	1	2	200.0			±0	…	10	9	1	11.1
	常滑	4	4	±0	±0	1	1	±0	±0			±0	…	3	3	±0	±0
	中部空港	3	2	1	50.0			±0	…			±0	…	3	2	1	50.0
				±0	…			±0	…			±0	…			±0	…
三河部	刈谷	176	136	40	29.4	30	28	2	7.1	29	14	15	107.1	117	94	23	24.5
	碧南	19	7	12	171.4	1		1	…	5	1	4	400.0	13	6	7	116.7
	安城	12	16	-4	-25.0	1	1	±0	±0			±0	…	11	15	-4	-26.7
	西尾	11	8	3	37.5	2		2	…	1	2	-1	-50.0	8	6	2	33.3
	岡崎	3	9	-6	-66.7			±0	…		2	-2	-100.0	3	7	-4	-57.1
	豊田	28	20	8	40.0	5	5	±0	±0	4	2	2	100.0	19	13	6	46.2
	足助	28	17	11	64.7	6	3	3	100.0	6	1	5	500.0	16	13	3	23.1
	設楽		1	-1	-100.0		1	-1	-100.0			±0	…			±0	…
	新城			±0	…			±0	…			±0	…			±0	…
	豊川			±0	…			±0	…			±0	…			±0	…
	蒲郡	16	9	7	77.8	6	2	4	200.0	2	1	1	100.0	8	6	2	33.3
	豊橋	7	6	1	16.7	2	1	1	100.0		1	-1	-100.0	5	4	1	25.0
	田原	49	36	13	36.1	6	9	-3	-33.3	11	4	7	175.0	32	23	9	39.1
		3	7	-4	-57.1	1	6	-5	-83.3			±0	…	2	1	1	100.0

作成所属 刑事総務課

16 乗り物盗 警察署別 手口別 検挙人員（前年比）

（各年1月～10月）

警察署	乗り物盗																
	自動車盗				オートバイ盗				自転車盗								
	検挙人員		増減比較		検挙人員		増減比較		検挙人員		増減比較		検挙人員		増減比較		
	令和5年	令和4年	件数	率(%)	令和5年	令和4年	件数	率(%)	令和5年	令和4年	件数	率(%)	令和5年	令和4年	件数	率(%)	
総数	462	382	80	20.9	49	42	7	16.7	63	33	30	90.9	350	307	43	14.0	
本部			±0	…			±0	…			±0	…			±0	…	
名古屋市部	千種	186	178	8	4.5	16	20	-4	-20.0	23	7	16	228.6	147	151	-4	-2.6
	東	11	15	-4	-26.7	1		1	…	4		4	…	6	15	-9	-60.0
	北	13	5	8	160.0			±0	…	5		5	…	8	5	3	60.0
	西	15	7	8	114.3	3	2	1	50.0	4		4	…	8	5	3	60.0
	中村	11	6	5	83.3	1	1	±0	±0			±0	…	10	5	5	100.0
	中	14	18	-4	-22.2			-1	-100.0		2	-2	-100.0	14	15	-1	-6.7
	昭和	38	41	-3	-7.3	3	2	1	50.0	4	2	2	100.0	31	37	-6	-16.2
	瑞穂	6	6	±0	±0		3	-3	-100.0			±0	…	6	3	3	100.0
	熱田	5	4	1	25.0	3	1	2	200.0			±0	…	2	3	-1	-33.3
	中川	4	10	-6	-60.0		2	-2	-100.0	1		1	…	3	8	-5	-62.5
	南	10	25	-15	-60.0	1	1	±0	±0	1		1	…	8	24	-16	-66.7
	港	7	4	3	75.0	1		1	…	1		1	…	5	4	1	25.0
	緑	12	10	2	20.0	1	1	±0	±0		3	-3	-100.0	11	6	5	83.3
	名東	7	4	3	75.0		1	-1	-100.0	2		2	…	5	3	2	66.7
	天白	9	7	2	28.6	1	1	-1	-100.0			±0	…	9	6	3	50.0
	守山	11	9	2	22.2		2	-2	-100.0			±0	…	11	7	4	57.1
		13	7	6	85.7	2	2	±0	±0			1	…	10	5	5	100.0
尾張部	愛知	165	109	56	51.4	13	13	±0	±0	26	9	17	188.9	126	87	39	44.8
	瀬戸	11	14	-3	-21.4	1	2	-1	-50.0		4	-4	-100.0	10	8	2	25.0
	春日井	6	3	3	100.0		1	-1	-100.0	1		1	…	5	2	3	150.0
	小牧	16	7	9	128.6		2	-2	-100.0	1	1	±0	±0	15	4	11	275.0
	西枇杷島	14	10	4	40.0	3	2	1	50.0	3	1	2	200.0	8	7	1	14.3
	江南	10	15	-5	-33.3	2	1	1	100.0	1	2	-1	-50.0	7	12	-5	-41.7
	犬山	9	7	2	28.6	1		1	…	3	1	2	200.0	5	6	-1	-16.7
	一宮	4	3	1	33.3			±0	…	1		1	…	3	3	±0	±0
	稲沢	37	17	20	117.6	1	1	±0	±0	11		11	…	25	16	9	56.3
	津島	3	2	1	50.0			±0	…			±0	…	3	2	1	50.0
	蟹江	5	5	±0	±0	2	1	1	100.0	2		2	…	1	4	-3	-75.0
	半田	8	4	4	100.0			±0	…			±0	…	8	4	4	100.0
	東海	25	10	15	150.0	1	1	±0	±0	3		3	…	21	9	12	133.3
	知多	10	9	1	11.1	1	1	±0	±0			±0	…	9	8	1	12.5
	常滑	3	2	1	50.0	1	1	±0	±0			±0	…	2	1	1	100.0
	中部空港	4	1	3	300.0			±0	…			±0	…	4	1	3	300.0
				±0	…			±0	…			±0	…			±0	…
三河部	刈谷	111	95	16	16.8	20	9	11	122.2	14	17	-3	-17.6	77	69	8	11.6
	碧南	11	4	7	175.0			±0	…	3	1	2	200.0	8	3	5	166.7
	安城	10	9	1	11.1			±0	…			±0	…	10	9	1	11.1
	西尾	9	7	2	28.6			±0	…	2	2	±0	±0	7	5	2	40.0
	岡崎	1	8	-7	-87.5			±0	…		4	-4	-100.0	1	4	-3	-75.0
	豊田	14	15	-1	-6.7	2	1	1	100.0	2	2	±0	±0	10	12	-2	-16.7
	足助	21	14	7	50.0	5	3	2	66.7	1	1	±0	±0	15	10	5	50.0
	設楽		1	-1	-100.0		1	-1	-100.0			±0	…			±0	…
	新城			±0	…			±0	…			±0	…			±0	…
	豊川			±0	…			±0	…			±0	…			±0	…
	蒲郡	8	8	±0	±0	3	1	2	200.0	1	3	-2	-66.7	4	4	±0	±0
	豊橋	7	6	1	16.7	1	1	1	…		2	-2	-100.0	6	4	2	50.0
	田原	27	22	5	22.7	8	3	5	166.7	5	2	3	150.0	14	17	-3	-17.6
	3	1	2	200.0	1	1	1	…			±0	…	2	1	1	100.0	

作成所属 刑事総務課









20 特別法犯 違反法令別 取締件数・検挙件数・検挙人員（前年比）

（各年1月～10月）

違反法令	取締件数										検挙人員									
	構成比 (%)	令和5年		令和4年		増減比較		うち) 検挙件数		構成比 (%)	令和5年		令和4年		増減比較		うち) 少年			
		令和5年	令和4年	件数	率(%)	令和5年	令和4年	件数	率(%)		令和5年	令和4年	人数	率(%)	令和5年	令和4年	人数	率(%)		
																			増減比較	増減比較
総数	100.0	4,152	3,728	424	11.4	4,104	3,726	378	10.1	100.0	3,491	3,190	301	9.4	356	331	25	7.6		
公職選挙法	0.1	6	3	3	100.0	6	3	3	100.0	0.2	8	5	3	60.0			±0	...		
外国人登録法				±0	...			±0	...				±0	...			±0	...		
入管法	10.7	444	338	106	31.4	396	336	60	17.9	7.3	256	218	38	17.4	1		1	...		
軽犯罪法	16.0	663	610	53	8.7	663	610	53	8.7	19.7	688	623	65	10.4	77	62	15	24.2		
迷惑防止条例	11.8	489	425	64	15.1	489	425	64	15.1	11.0	383	361	22	6.1	46	35	11	31.4		
暴力団員不当行為防止法			1	-1	-100.0		1	-1	-100.0			1	-1	-100.0			±0	...		
ストーカー規制法	0.9	36	38	-2	-5.3	36	38	-2	-5.3	0.7	26	28	-2	-7.1	2	1	1	100.0		
DV法	0.0	2		2	...	2		2	...	0.1	2		2	...			±0	...		
特殊開錠用具所持禁止法	0.2	8	12	-4	-33.3	8	12	-4	-33.3	0.1	4	11	-7	-63.6	1		-1	-100.0		
暴力団排除条例	0.1	3	1	2	200.0	3	1	2	200.0	0.0	1	5	-4	-80.0			±0	...		
私事性的画像被害防止法	0.1	4	3	1	33.3	4	3	1	33.3	0.1	4	3	1	33.3			±0	...		
自転車競技法				±0	...			±0	...				±0	...			±0	...		
競馬法				±0	...			±0	...				±0	...			±0	...		
モーターボート競走法				±0	...			±0	...				±0	...			±0	...		
小型自動車競走法				±0	...			±0	...				±0	...			±0	...		
風管適正化法	1.6	65	55	10	18.2	65	55	10	18.2	1.7	58	44	14	31.8			±0	...		
売春防止法	0.7	29	56	-27	-48.2	29	56	-27	-48.2	0.6	21	57	-36	-63.2	5	10	-5	-50.0		
児童福祉法	0.1	3	8	-5	-62.5	3	8	-5	-62.5	0.1	4	7	-3	-42.9	1	1	±0	±0		
青少年保護育成条例	3.7	155	175	-20	-11.4	155	175	-20	-11.4	3.6	125	146	-21	-14.4	31	34	-3	-8.8		
児童買春・児童ポルノ法	7.8	323	337	-14	-4.2	323	337	-14	-4.2	7.2	250	265	-15	-5.7	94	104	-10	-9.6		
出会い系サイト規制法				±0	...			±0	...				±0	...			±0	...		
出資法	0.1	4	2	2	100.0	4	2	2	100.0	0.1	3	5	-2	-40.0			±0	...		
貸金業法	0.1	3	1	2	200.0	3	1	2	200.0			1	-1	-100.0			±0	...		
犯罪収益移転防止法	4.9	205	166	39	23.5	205	166	39	23.5	5.6	194	153	41	26.8	2	1	1	100.0		
関税法	0.0	2	4	-2	-50.0	2	4	-2	-50.0	0.1	4	2	2	100.0			±0	...		
銃刀法	5.1	213	193	20	10.4	213	193	20	10.4	5.3	185	174	11	6.3	5	11	-6	-54.5		
狩猟法	0.1	4	3	1	33.3	4	3	1	33.3	0.0	1	3	-2	-66.7			±0	...		
火薬類取締法	0.1	4	8	-4	-50.0	4	8	-4	-50.0	0.1	2	6	-4	-66.7		1	-1	-100.0		
麻薬等取締法	2.1	88	51	37	72.5	88	51	37	72.5	1.6	57	41	16	39.0	4	5	-1	-20.0		
あへん法				±0	...			±0	...				±0	...			±0	...		
大麻取締法	10.3	428	322	106	32.9	428	322	106	32.9	10.7	372	274	98	35.8	66	47	19	40.4		
覚醒剤取締法	11.6	482	536	-54	-10.1	482	536	-54	-10.1	10.1	354	385	-31	-8.1	5	7	-2	-28.6		
医薬品医療機器等法	0.6	25	16	9	56.3	25	16	9	56.3	0.5	19	9	10	111.1	2		2	...		
毒劇物法	0.4	15	18	-3	-16.7	15	18	-3	-16.7	0.4	14	11	3	27.3			±0	...		
麻薬等特例法	0.4	18	45	-27	-60.0	18	45	-27	-60.0	0.4	14	30	-16	-53.3	2		2	...		
廃棄物処理法	5.8	241	118	123	104.2	241	118	123	104.2	7.5	263	131	132	100.8	7	5	2	40.0		
狂犬病予防法	0.0	2	1	1	100.0	2	1	1	100.0			1	-1	-100.0			±0	...		
労働基準法	0.0	1	1	±0	±0	1	1	±0	±0	0.0	1	2	-1	-50.0			±0	...		
職業安定法	0.1	5	19	-14	-73.7	5	19	-14	-73.7	0.2	7	31	-24	-77.4			±0	...		
労働者派遣法	0.1	3		3	...	3		3	...				±0	...			±0	...		
特定商取引法	0.3	14	8	6	75.0	14	8	6	75.0	0.3	11	5	6	120.0			±0	...		
商標法	0.9	37	31	6	19.4	37	31	6	19.4	0.7	26	32	-6	-18.8			±0	...		
電波法	0.0	1	1	±0	±0	1	1	±0	±0	0.0	1	1	±0	±0			±0	...		
不正アクセス禁止法	0.1	5	8	-3	-37.5	5	8	-3	-37.5	0.1	3	6	-3	-50.0	1	2	-1	-50.0		
著作権法	0.2	9	20	-11	-55.0	9	20	-11	-55.0	0.3	9	17	-8	-47.1			±0	...		
屋外広告物法	0.1	4	4	±0	±0	4	4	±0	±0	0.1	4	4	±0	±0			±0	...		
その他	2.6	109	90	19	21.1	109	90	19	21.1	3.4	117	92	25	27.2	5	4	1	25.0		

作成所属 刑事総務課













### 2 3 来日外国人による刑法犯 警察署別 被疑者の国籍別 検挙人員

(各年1月～10月)

警察署	総数	アジア州													ヨーロッパ州		南北アメリカ州						アフリカ州の国			オセアニア州 オーストラリア その他	無国籍等	国籍不明
		韓国・朝鮮	中国	イラン	インド	インドネシア	トルコ	パキスタン	フィリピン	ベトナム	ミャンマー	ネパール	その他	イギリス	その他	アメリカ	カナダ	コロンビア	ブラジル	ペルー	その他	アフリカ州の国						
総数	521	13	59	5	3	7	25	10	42	173	5	15	27	2	7	5	1	1	94	12	9	3	2	1				
本部																												
名古屋支部	185	7	30	2	1	1	3	4	16	51	3	12	13	2	4	5		1	21	4	2	1	2					
千種	17	2	1	1					1	4		2	1		1				3									
東	4		3							1																		
北	12	2	2							4									1	1		1						
西	7									2		2	1			2												
中村	12		4							2	1	2	3															
中	37	2	7		1				1	3	4	3	2	1	2			1	7	2			1					
昭和	5									1		2																
瑞穂	6		1							2		2		1														
熱田	3															2			1									
中川	13		3							2	3	1	1			1			2									
南	13		1							3	7		1									1						
港	26		1	1			3			2	12	1		1					4	1								
緑	8		2						1	2									2									
名東	10	1	2							1	3			1							1		1					
天白	7		2							1				2		1			1									
守山	5		1								3																	
尾張支部	176	5	14	2	1	4	21	6	13	66		2	8	1					25	1	5	2		1				
愛知	11	1							1	2	4		1						2									
瀬戸	6				1		2			1											2							
春日井	5					1			1	1									1		1							
小牧	19		3			1	1	1	3	4			2						3		1							
西枇杷島	15		2	1			6			6																		
江南	11	1					1		2	1									6									
犬山	6						1	1	3																1			
一宮	13		1	1	1	3		1	3				1						1			1						
稲沢	4					3														1								
津島	28	2	2				4				17		1	1					1									
蟹江	17		2					3	2	6			2						1	1								
半田	24								1	13			1						8			1						
東海	6		1			1				4																		
知多	11	1	3						1	3			1						1		1							
常滑																												
中部空港																												
三河支部	160	1	15	1	1	2	1		13	56	2	1	6		3		1		48	7	2							
刈谷	5									3			1						1									
碧南	8									4									3	1								
安城	24		4			1			2	7			1		2				7									
西尾	10								2	7									1									
岡崎	37	1	4	1		1	1		3	7	2	1	3		1				11		1							
豊田	31		2		1				3	12			1						9	2	1							
足助	2									1										1								
設楽																												
新城	2		1							1																		
豊川	10		2							5									2	1								
蒲郡	4									3										1								
豊橋	24		2						3	4						1			13	1								
田原	3									2									1									

作成所属 刑事総務課

24 来日外国人による特別法犯 違反法令別 被疑者の国籍別 検挙人員

(各年1月～10月)

違反法令	総数	アジア州												ヨーロッパ州		南北アメリカ州						アフリカ州の国	オセアニア州		無国籍等	国籍不明
		韓国・朝鮮	中国	イラン	インド	インドネシア	トルコ	パキスタン	フィリピン	ベトナム	ミャンマー	ネパール	その他	イギリス	その他	アメリカ	カナダ	コロンビア	ブラジル	ペルー	その他	オーストラリア	その他			
総数	405	2	40	2		28	22	3	33	172	1	12	18		3	3			51	10	3	2				
公職選挙法																										
外国人登録法																										
入管法	242		22	1		27	15	2	8	133		10	13		1				5	2	2	1				
軽犯罪法	25		2				1		6	6			3						5	2						
迷惑防止条例	4		1									2		1												
暴力団員不当行為防止法																										
ストーカー規制法																										
DV法																										
特殊開錠用具所持禁止法																										
暴力団排除条例																										
私事性的画像被害防止法																										
自転車競技法																										
競馬法																										
モーターボート競走法																										
小型自動車競走法																										
風営適正化法	2		1						1																	
売春防止法																										
児童福祉法																										
青少年保護育成条例	2																		1	1						
児童買春・児童ポルノ法	3											1							2							
出会い系サイト規制法																										
出資法																										
資金業法																										
犯罪収益移転防止法	4					1				3																
関税法																										
銃刀法	17	1	4				1		1	4			1			1			2	1		1				
狩猟法																										
火薬類取締法																										
麻薬等取締法	16		1							14									1							
あへん法																										
大麻取締法	43						3	1	5	4			1		1				26	1	1					
覚醒剤取締法	23		1	1			2		7	1					1	2			7	1						
医薬品医療機器等法	1																				1					
毒劇物法																										
麻薬等特例法	3									3																
廃棄物処理法	14		5						1	3	1	1							2	1						
狂犬病予防法																										
労働基準法																										
職業安定法																										
労働者派遣法																										
特定商取引法																										
商標法	3		2																							
電波法										1																
不正アクセス禁止法																										
著作権法																										
屋外広告物法																										
その他	3	1	1						1																	

作成所属 刑事総務課

## 25 来日外国人による特別法犯 警察署別 被疑者の国籍別 検挙人員

(各年1月～10月)

警察署	総数	アジア州											ヨーロッパ州		南北アメリカ州					アフリカ州の国	オセアニア州		無国籍等	国籍不明		
		韓国・朝鮮	中国	イラン	インド	インドネシア	トルコ	パキスタン	フィリピン	ベトナム	ミャンマー	ネパール	その他	イギリス	その他	アメリカ	カナダ	コロンビア	ブラジル		ペルー	その他			オーストラリア	その他
総数	405	2	40	2		28	22	3	33	172	1	12	18		3	3			51	10	3	2				
本部																										
名古屋市部	139		21			6	7	2	10	68	1	4	10		1				7	1	1					
千種	4									3			1													
東	2								1	1																
北	5				1	1			1	1								1								
西	5		1										3					1								
中村	25		4			2			2	13		2	1							1						
中	48		3			2	1	1	5	32					1			3								
昭和	3		2							1																
瑞穂	2									2																
熱田	3		2							1																
中川	4		1					1		2																
南	6		1			1				2			1					1								
港	17		4				1	1		5	1		3					1								
緑	2		1							1																
名東	4		1						1	2																
天白	6		1							3		2														
守山	3						2					1														
尾張部	129	1	11	1		4	14	1	10	68			3		2	2			8	2	1	1				
愛知	17		1						4	7			2						2		1					
瀬戸	3									2									1							
春日井	7		1					1	1	4																
小牧	17		2					1	1	11									1	1						
西枇杷島	3								2										1							
江南	4							1		3									1							
犬山	1								1																	
一宮	17		1				3	1		12																
稲沢	1																								1	
津島	28	1				3	5		2	17																
蟹江	3				1					2																
半田	13		5			1			1	3								3								
東海	6						1			5																
知多	2									1											1					
常滑																										
中部空港	7		1						1			1		2	2											
三河部	137	1	8	1		18	1		13	36		8	5		1				36	7	1	1				
刈谷	9		1			2			3	2		1														
碧南	8		1			1			1	1			1						3							
安城	24					2				6			1			1			12	1		1				
西尾	15					4				6			1						3	1						
岡崎	24		1	1		3	1		5	9			1						1	1	1					
豊田	25		3			2				7		7	1						4	1						
足助																										
設楽																										
新城	3									2									1							
豊川	4									2									2							
蒲郡	4		2						1	1																
豊橋	21	1				4			3										10	3						
田原																										

作成所属 刑事総務課





月 表



29 重要犯罪 重要窃盗犯 罪種（手口）別 認知・検挙件数・検挙人員（前年比）

（各年10月）

罪種・手口	認知件数				検挙件数				検挙率			検挙人員				うち) 少年			
	令和5年	令和4年	増減比較		令和5年	令和4年	増減比較		令和5年 (%)	令和4年 (%)	増減 (P)	令和5年	令和4年	増減比較		令和5年	令和4年	増減比較	
			件数	率(%)			件数	率(%)						人数	率(%)			人数	率(%)
重要犯罪	71	46	25	54.3	63	53	10	18.9	88.7	115.2	-26.5	60	51	9	17.6	9	4	5	125.0
殺人	4	3	1	33.3	3	6	-3	-50.0	75.0	200.0	-125.0	4	5	-1	-20.0			±0	…
強盗	10	8	2	25.0	8	7	1	14.3	80.0	87.5	-7.5	10	6	4	66.7	4		4	…
強盗殺人			±0	…			±0	…			±0			±0	…			±0	…
強盗傷人	5	3	2	66.7	3	2	1	50.0	60.0	66.7	-6.7	6	2	4	200.0	3		3	…
強盗・不同意性交等			±0	…			±0	…			±0			±0	…			±0	…
強盗・準強盗	5	5	±0	±0	5	5	±0	±0	100.0	100.0	±0	4	4	±0	±0	1		1	…
放火	2	2	±0	±0	4	2	2	100.0	200.0	100.0	100.0	4	1	3	300.0	1		1	…
不同意性交等	20	13	7	53.8	20	13	7	53.8	100.0	100.0	±0	22	11	11	100.0	2	1	1	100.0
略取誘拐・人身売買	2	3	-1	-33.3	1	4	-3	-75.0	50.0	133.3	-83.3	2	10	-8	-80.0			±0	…
不同意わいせつ	33	17	16	94.1	27	21	6	28.6	81.8	123.5	-41.7	18	18	±0	±0	2	3	-1	-33.3
重要窃盗犯	324	315	9	2.9	156	179	-23	-12.8	48.1	56.8	-8.7	54	36	18	50.0	3	1	2	200.0
侵入窃盗	252	204	48	23.5	94	170	-76	-44.7	37.3	83.3	-46.0	47	34	13	38.2	1		1	…
住宅対象	121	70	51	72.9	36	74	-38	-51.4	29.8	105.7	-76.0	21	10	11	110.0	1		1	…
住宅対象以外	131	134	-3	-2.2	58	96	-38	-39.6	44.3	71.6	-27.4	26	24	2	8.3			±0	…
うち) 事務所荒し	15	26	-11	-42.3	7	61	-54	-88.5	46.7	234.6	-187.9	3	7	-4	-57.1			±0	…
うち) 出店荒し	30	23	7	30.4	24	11	13	118.2	80.0	47.8	32.2	7	5	2	40.0			±0	…
自動車盗	66	101	-35	-34.7	59	6	53	883.3	89.4	5.9	83.5	6	2	4	200.0	2	1	1	100.0
ひったくり	2	4	-2	-50.0	1	1	±0	±0	50.0	25.0	25.0	1		1	…			±0	…
すり	4	6	-2	-33.3	2	2	±0	±0	50.0	33.3	16.7			±0	…			±0	…

注 侵入盗の「住宅対象」とは、空き巣、忍込み及び居空きをいう。

作成所属 刑事総務課





### 3 1 特別法犯 違反法令別 取締件数・検挙件数・検挙人員（前年比）

（各年10月）

違反法令	取締件数						検挙人員											
	構成比 (%)	令和5年	令和4年	増減比較		うち) 検挙件数		増減比較		構成比 (%)	令和5年	令和4年	増減比較		うち) 少年			
				件数	率 (%)	件数	率 (%)	件数	率 (%)				人数	率 (%)	人数	率 (%)		
総数	100.0	500	437	63	14.4	499	437	62	14.2	100.0	426	369	57	15.4	38	48	-10	-20.8
公職選挙法			1	-1	-100.0		1	-1	-100.0			2	-2	-100.0			±0	...
外国人登録法				±0	...			±0	...				±0	...			±0	...
入管法	9.2	46	44	2	4.5	45	44	1	2.3	7.5	32	28	4	14.3			±0	...
軽犯罪法	13.2	66	60	6	10.0	66	60	6	10.0	17.4	74	61	13	21.3	7	8	-1	-12.5
迷惑防止条例	14.8	74	49	25	51.0	74	49	25	51.0	13.8	59	46	13	28.3	7	6	1	16.7
暴力団員不当行為防止法				±0	...			±0	...				±0	...			±0	...
ストーカー規制法	1.2	6	3	3	100.0	6	3	3	100.0	1.2	5	1	4	400.0	1		1	...
DV法				±0	...			±0	...				±0	...			±0	...
特殊開錠用具所持禁止法			3	-3	-100.0		3	-3	-100.0			2	-2	-100.0			±0	...
暴力団排除条例	0.2	1		1	...	1		1	...	0.2	1		1	...			±0	...
私事性的画像被害防止法	0.2	1		1	...	1		1	...	0.2	1		1	...			±0	...
自転車競技法				±0	...			±0	...				±0	...			±0	...
競馬法				±0	...			±0	...				±0	...			±0	...
モーターボート競走法				±0	...			±0	...				±0	...			±0	...
小型自動車競走法				±0	...			±0	...				±0	...			±0	...
風管適正化法	1.2	6	6	±0	±0	6	6	±0	±0	2.1	9	4	5	125.0			±0	...
売春防止法	0.4	2	8	-6	-75.0	2	8	-6	-75.0	0.5	2	7	-5	-71.4		2	-2	-100.0
児童福祉法			1	-1	-100.0		1	-1	-100.0			1	-1	-100.0			±0	...
青少年保護育成条例	3.2	16	20	-4	-20.0	16	20	-4	-20.0	3.1	13	16	-3	-18.8	6	5	1	20.0
児童買春・児童ポルノ法	6.2	31	37	-6	-16.2	31	37	-6	-16.2	5.2	22	34	-12	-35.3	8	17	-9	-52.9
出会い系サイト規制法				±0	...			±0	...				±0	...			±0	...
出資法				±0	...			±0	...				±0	...			±0	...
貸金業法	0.2	1		1	...	1		1	...			1	-1	-100.0			±0	...
犯罪収益移転防止法	4.6	23	23	±0	±0	23	23	±0	±0	4.9	21	23	-2	-8.7		1	-1	-100.0
関税法				±0	...			±0	...	0.9	4		4	...			±0	...
銃刀法	5.6	28	21	7	33.3	28	21	7	33.3	5.4	23	19	4	21.1		3	-3	-100.0
狩猟法	0.2	1		1	...	1		1	...				±0	...			±0	...
火薬類取締法			1	-1	-100.0		1	-1	-100.0			1	-1	-100.0			±0	...
麻薬等取締法	4.0	20	10	10	100.0	20	10	10	100.0	2.3	10	9	1	11.1	2	3	-1	-33.3
あへん法				±0	...			±0	...				±0	...			±0	...
大麻取締法	11.2	56	51	5	9.8	56	51	5	9.8	11.3	48	41	7	17.1	4	2	2	100.0
覚醒剤取締法	12.2	61	46	15	32.6	61	46	15	32.6	8.9	38	30	8	26.7			±0	...
医薬品医療機器等法	0.4	2	3	-1	-33.3	2	3	-1	-33.3			2	-2	-100.0			±0	...
毒劇物法	0.8	4	5	-1	-20.0	4	5	-1	-20.0	0.7	3	2	1	50.0			±0	...
麻薬等特例法	0.8	4	5	-1	-20.0	4	5	-1	-20.0	0.5	2	4	-2	-50.0	1		1	...
廃棄物処理法	4.8	24	13	11	84.6	24	13	11	84.6	7.5	32	12	20	166.7			±0	...
狂犬病予防法			1	-1	-100.0		1	-1	-100.0			1	-1	-100.0			±0	...
労働基準法				±0	...			±0	...				±0	...			±0	...
職業安定法	0.2	1		1	...	1		1	...	0.5	2		2	...			±0	...
労働者派遣法	0.2	1		1	...	1		1	...				±0	...			±0	...
特定商取引法			6	-6	-100.0		6	-6	-100.0	0.7	3	3	±0	±0			±0	...
商標法	2.0	10	8	2	25.0	10	8	2	25.0	1.2	5	8	-3	-37.5			±0	...
電波法				±0	...			±0	...				±0	...			±0	...
不正アクセス禁止法				±0	...			±0	...				±0	...			±0	...
著作権法	0.4	2		-1	-33.3	2	3	-1	-33.3	0.5	2	3	-1	-33.3			±0	...
屋外広告物法	0.2	1		1	...	1		1	...	0.2	1		1	...			±0	...
その他	2.4	12	9	3	33.3	12	9	3	33.3	3.3	14	8	6	75.0	2	1	1	100.0

作成所属 刑事総務課