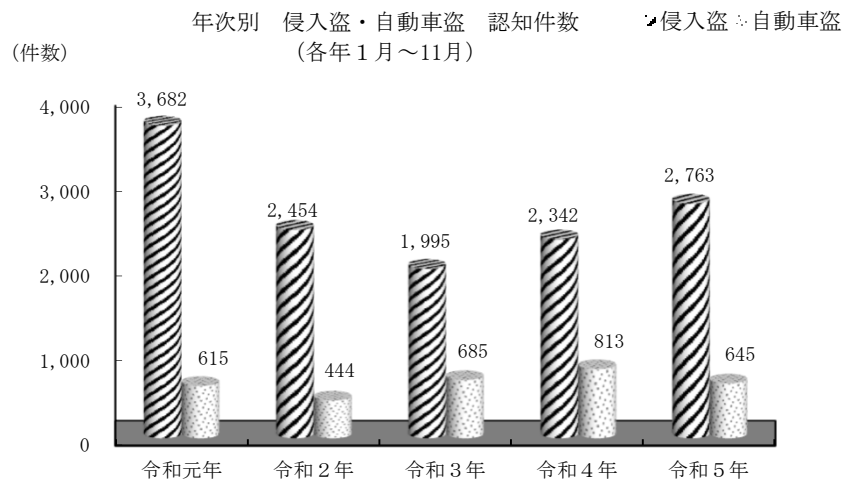
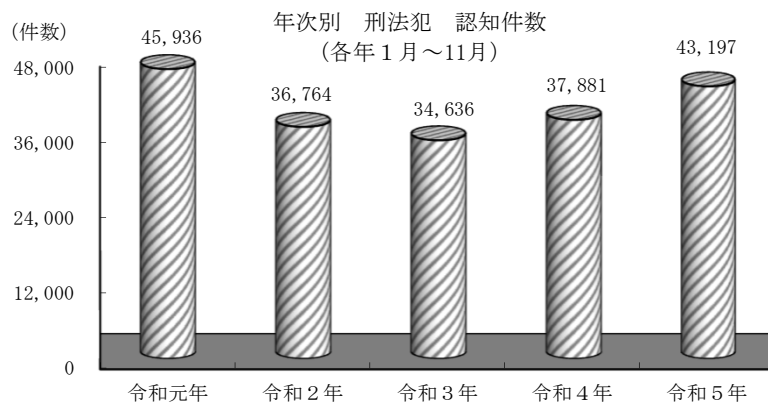


暫 定 値

令和 5 年 12 月

犯 罪 統 計 月 報

(令 和 5 年 1 月 ~ 11 月)



愛知県警察本部 刑事総務課

注 1 本書における各表の令和元年の数値は、平成31年のものを含む。

2 平成31年は4月30日までである。

凡 例

1 この犯罪統計月報は、各警察署及び本部関係各課から送付された犯罪統計原票を集計し、刑法犯と特別法犯の現状と前年比を表したものである。

2 この犯罪統計月報に使用した言語・記号の意義は、次のとおりである。

(1) 刑 法 犯 刑法（明治40年法律第45号）に規定する罪（道路上の交通事故に係る第211条の罪を除く。）並びに爆発物取締罰則（明治17年太政官布告第32号）、決闘罪ニ関スル件（明治22年法律第34号）、暴力行為等処罰ニ関スル法律（大正15年法律第60号）、盗犯等ノ防止及処分ニ関スル法律（昭和5年法律第9号）、航空機の強取等の処罰に関する法律（昭和45年法律第68号）、火炎びんの使用等の処罰に関する法律（昭和47年法律第17号）、航空の危険を生じさせる行為等の処罰に関する法律（昭和49年法律第87号）、人質による強要行為等の処罰に関する法律（昭和53年法律第48号）、流通食品への毒物の混入等の防止等に関する特別措置法（昭和62年法律第103号）、サリン等による人身被害の防止に関する法律（平成7年法律第78号）、組織的な犯罪の処罰及び犯罪収益の規制等に関する法律（平成11年法律第136号）、公職にある者等のあつせん行為による利得等の処罰に関する法律（平成12年法律第130号）、公衆等脅迫目的の犯罪行為のための資金の提供等の処罰に関する法律（平成14年法律第67号）及び性的な姿態を撮影する行為等の処罰及び押収物に記録された性的な姿態の影像に係る電磁的記録の消去等に関する法律（令和5年法律第67号）に規定する罪をいう。

(2) 特別法犯 刑法犯、道路上の交通事故に係る刑法第211条の罪及び自動車の運転により人を死傷させる行為等の処罰に関する法律（平成25年法律第86号）に規定する罪並びに交通法令違反以外の罪をいう。

(3) 包括罪種 刑法犯のうち、被害法益、犯罪態様等の観点から類似性の強い罪種を包括した分類をいう。

なお、包括罪種の名称及び内訳罪名は次の通りである。

(包括罪種)	(罪種)	(内訳罪名)
凶悪犯	殺	人 ●●●● 殺人罪、嬰兒殺、殺人予備罪、自殺関与罪
	強	盗 ●●●● 強盗殺人罪（致死を含む）、強盗傷人罪、強盗・不同意性交等罪（致死を含む）、強盗罪・準強盗罪（強盗予備、事後強盗、昏睡強盗）
	放	火 ●●●● 放火罪、延焼罪、放火予備罪、消火妨害罪
	不同意性交等	●●●● 不同意性交等（致死傷を含む。）、監護者性交等罪
粗暴犯	凶器準備集合	●●●● 凶器準備集合罪、凶器準備集結罪
	暴	行 ●●●● 暴行罪
	傷	害 ●●●● 傷害罪、傷害致死罪、現場助勢罪
	脅	迫 ●●●● 脅迫罪、強要罪
	恐	喝 ●●●● 恐喝罪
窃盗犯	窃	盗 ●●●● 窃盗罪
知能犯	詐	欺 ●●●● 詐欺罪、準詐欺罪、電子計算機使用詐欺罪
	横	領 ●●●● 横領罪、業務上横領罪
	偽	造 ●●●● 通貨偽造罪、文書偽造罪、支払用カード偽造罪、有価証券偽造罪、印章偽造罪
	汚	職 ●●●● 賄賂罪（収賄罪、贈賄罪）、職権濫用罪（致死傷を含む。）
	あつせん利得	●●●● 公職にある者等のあつせん行為による利得等の処罰に
	処罰法	●●●● 関する法律
風俗犯	背	任 ●●●● 背任罪
	賭	博 ●●●● 普通賭博罪、常習賭博罪、賭博開帳等罪
	わいせつ	●●●● 不同意わいせつ罪（致死傷を含む。）、監護者わいせつ罪、公然わいせつ罪、わいせつ物頒布等罪、面会要求等罪
その他	性的姿態	●●●● 性的な姿態を撮影する行為等の処罰及び押収物に記録された撮影等処罰法 性的な姿態の影像に係る電磁的記録の消去等に関する法律
	—	上記以外のもの

(4) 侵入盗 窃盗の手口のうち、住宅又は住宅以外の建物に侵入し、金品を窃取するものをいう。

(5) 乗り物盗 自動車、オートバイ又は自転車を窃取するものをいう。

(6) 非侵入盗 侵入盗及び乗り物盗以外の窃盗をいう。

(7) 手口 犯人が犯行するたびに反復して行う「やり口」をいう。

- (8) 重要犯罪・重要窃盗犯 犯罪情勢を観察する場合において、統計上、その指標となる犯罪として掲げるものをいう。
重要犯罪とは、殺人、強盗、放火、不同意性交等、略取誘拐・人身売買及び不同意わいせつの各罪種をいう。
重要窃盗犯とは、侵入盗、自動車盗、ひったくり及びすりの各手口をいう。
- (9) 侵入盗のうち住宅対象手口 空き巣、忍込み及び居空きの3手口を合わせたものをいう。
- (10) 認知件数 発生地のかんを問わず、警察で事件を認知した件数をいう。
- (11) 検挙件数 刑法犯については、認知警察署のかんを問わず、警察で事件を送致・送付又は微罪処分をした件数をいい、特に断りのない限り、解決事件の件数を含む。特別法犯については、警察で事件を送致・送付した件数をいう。
- (12) 取締件数 特別法犯について、警察で事件を送致・送付した件数、犯則事件として通告処分が認められている違反について捜査した結果、税関長等への通告処分が相当であるとして、検察官への送致の手続をとることなく、税関長等に対し関係書類、違反対象物件等を添えて通知した件数及び事件について捜査を遂げたが、検察官への送致の手続をとることなく、他の機関に事件を引き継いだ件数をいう。
- (13) 検挙人員 刑法犯については、警察で検挙した事件の被疑者（解決事件に係る者を除く。）の数をいう。特別法犯については、警察で事件を送致・送付した被疑者の数をいう。
- (14) 解決事件 刑法犯として認知され、すでに計上されている事件を捜査した結果、当該事件が刑事責任無能力者の行為であること、基本事実のないこと、他の理由により犯罪が成立しないこと又は訴訟条件・処罰条件を欠くことが確認された事件（件数）をいう。
- (15) 犯罪少年 刑法犯については、犯行時及び処理時の年齢がともに14歳～19歳の被疑者をいう。特別法犯については、犯行時が14歳～19歳で処理時が20歳以上の場合を含む。
- (16) 既届 犯罪の発生について、警察が認知する以前に被害者又はその代理人等から自発的に警察に届出のあったこと（事件）をいう。
- (17) 来日外国人 我が国にいる外国人のうち、いわゆる定着居住者（永住権を有する者等）、在日米軍関係者及び在留資格不明の者以外をいう。
- (18) 福祉事犯 少年を虐待し、酷使し、その他少年の福祉を害し、又は少年に有害な影響を与える事犯をいう。
- (19) 検挙率 認知件数に対する検挙件数の割合を百分比で表したものをいう。

(20) その他

- ア 嬰 児 殺 1 歳未満の乳児を殺害（未遂を含む。）したものをいう。
- イ 往 来 妨 害 電 汽 車 往 来 危 険 罪（刑法第125条第1項）、電 汽 車 往 来 危 険 転 覆 罪（同第127条前段）、電 汽 車 転 覆 罪（同第126条第1項）及び船 車 転 覆 致 死 罪（同第126条第3項）をいう。

4 その他

- (1) 本書で使用した法令名については、紙面の都合等により略称を使用しているものがある。
なお、略称を使用した主な法令名は次のとおりである。

ア 刑法犯

- ・ あっせん利得処罰法 公職にある者等のあっせん行為による利得等の処罰に関する法律
- ・ 性的姿態撮影等処罰法 性的な姿態を撮影する行為等の処罰及び押収物に記録された性的な姿態の影像に係る電磁的記録の消去等に関する法律

イ 特別法犯

- ・ 入 管 法 出入国管理及び難民認定法
- ・ ス ト ー カ ー 規 制 法 ストーカー行為等の規制等に関する法律
- ・ D V 法 配偶者からの暴力の防止及び被害者の保護等に関する法律
- ・ 特殊開錠用具所持禁止法 特殊開錠用具の所持の禁止等に関する法律
- ・ 風 営 適 正 化 法 風俗営業等の規制及び業務の適正化等に関する法律
- ・ 児童買春・児童ポルノ禁止法 児童買春、児童ポルノに係る行為等の規制及び処罰並びに児童の保護等に関する法律
- ・ 出会い系サイト規制法 インターネット異性紹介事業を利用して児童を誘引する行為の規制等に関する法律
- ・ 出 資 法 出資の受入れ、預り金及び金利等の取締りに関する法律
- ・ 銃 刀 法 銃砲刀剣類所持等取締法
- ・ 犯罪収益移転防止法 犯罪による収益の移転防止に関する法律
- ・ 狩 猟 法 鳥獣の保護及び管理並びに狩猟の適正化に関する法律
- ・ 麻 薬 等 取 締 法 麻薬及び向精神薬取締法
- ・ 医薬品医療機器等法 医薬品、医療機器等の品質、有効性及び安全性の確保等に関する法律（旧薬事法）
- ・ 毒 劇 物 法 毒物及び劇物取締法
- ・ 麻 薬 等 特 例 法 国際的な協力の下に規制薬物に係る不正行為を助長する行為等の防止を図るための麻薬及び向精神薬取締法等の特例等に関する法律
- ・ 廃 棄 物 処 理 法 廃棄物の処理及び清掃に関する法律

- ・労働者派遣法 労働者派遣事業の適正な運営の確保及び派遣労働者の保護等に関する法律
- ・特定商取引法 特定商取引に関する法律
- ・不正アクセス禁止法 不正アクセス行為の禁止等に関する法律

- (2) 暴力行為等処罰ニ関スル法律第1条、第1条の2及び第1条の3に規定する罪は、その行為態様に応じ暴行、傷害、脅迫又は器物損壊の罪に含めている。
- (3) 比率（構成比・増減率・検挙率等）の数字の単位未満は四捨五入を原則とした。従って、総数と内訳の計が一致しない場合がある。
- (4) 検挙率の増減（比）欄の「P」はポイントの略で、検挙率の差を示している。
- (5) 令和5年7月13日、刑法及び刑事訴訟法の一部を改正する法律（令和5年法律第66号）が施行されたことに伴い、罪名について「強盗・強制性交等」を「強盗・不同意性交等」、「強制性交等」を「不同意性交等」、「強制わいせつ罪」を「不同意わいせつ」にそれぞれに変更し、改正前の罪名は改正後の罪名に集計している。
- (6) 本統計資料の数値は暫定値であり、翌年2月1日に確定する。

目 次

犯罪統計の推移

1 包括罪種別	-----	(1)
2 重要犯罪	-----	(1)
3 重要窃盗犯	-----	(4)

統計表

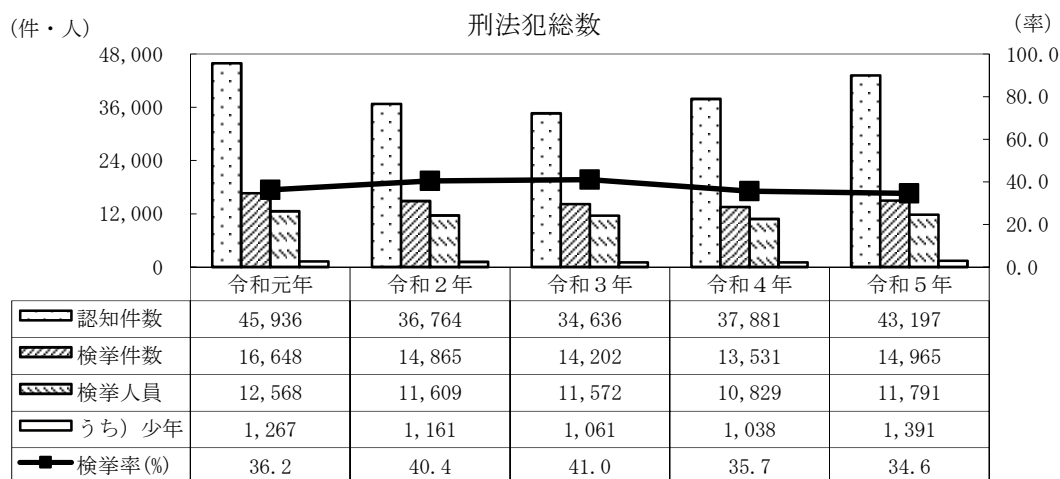
< 累計表 >

1 刑法犯 罪種別 認知・検挙件数・検挙人員 (前年比)	-----	1
2 刑法犯 警察署別 認知・検挙件数・検挙人員 (前年比)	-----	2
3 刑法犯 警察署別 包括罪種別 認知・検挙件数・検挙人員	-----	3
4 重要犯罪 重要窃盗犯 罪種(手口)別 認知・検挙件数・検挙人員(前年比)	-----	5
5 重要犯罪 警察署別 罪種別 認知・検挙件数・検挙人員	-----	6
6 重要窃盗犯 警察署別 手口別 認知件数 (前年比)	-----	8
7 重要窃盗犯 警察署別 手口別 検挙件数 (前年比)	-----	9
8 重要窃盗犯 警察署別 手口別 検挙人員 (前年比)	-----	10
9 窃盗犯 手口別 認知・検挙件数・検挙人員 (前年比)	-----	11
10 窃盗犯 警察署別 認知・検挙件数・検挙人員 (前年比)	-----	12
11 侵入盗 警察署別 主要手口別 認知件数 (前年比)	-----	13
12 侵入盗 警察署別 主要手口別 検挙件数 (前年比)	-----	14
13 侵入盗 警察署別 主要手口別 検挙人員 (前年比)	-----	15
14 乗り物盗 警察署別 手口別 認知件数 (前年比)	-----	16
15 乗り物盗 警察署別 手口別 検挙件数 (前年比)	-----	17
16 乗り物盗 警察署別 手口別 検挙人員 (前年比)	-----	18
17 非侵入盗 警察署別 主要手口別 認知件数 (前年比)	-----	19
18 非侵入盗 警察署別 主要手口別 検挙件数 (前年比)	-----	20
19 非侵入盗 警察署別 主要手口別 検挙人員 (前年比)	-----	21
20 特別法犯 違反法令別 取締・検挙件数・検挙人員 (前年比)	-----	22
21 特別法犯 警察署別 違反法令別 取締件数・検挙人員	-----	23
22 来日外国人による刑法犯 罪種別 被疑者の国籍別 検挙人員	-----	27
23 来日外国人による刑法犯 警察署別 被疑者の国籍別 検挙人員	-----	28
24 来日外国人による特別法犯 違反法令別 被疑者の国籍別 検挙人員	-----	29
25 来日外国人による特別法犯 警察署別 被疑者の国籍別 検挙人員	-----	30
26 暴力団犯罪 刑法犯 警察署別 罪種別 検挙人員	-----	31
27 暴力団犯罪 特別法犯 警察署別 違反法令別 検挙人員	-----	32

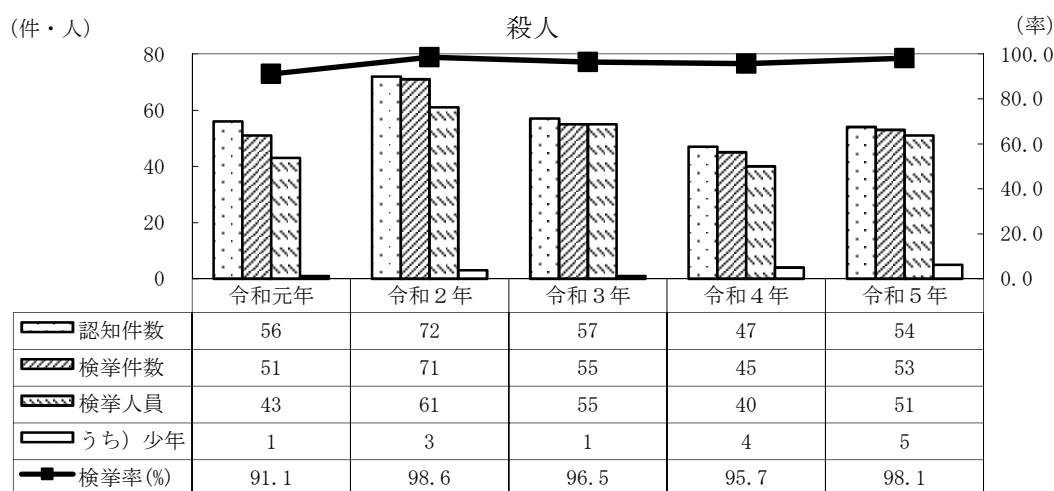
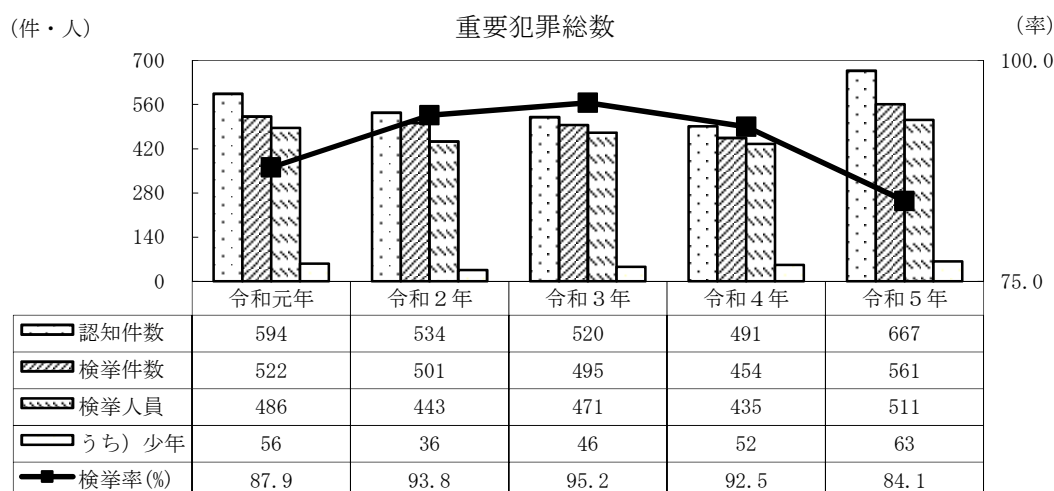
< 月 表 >

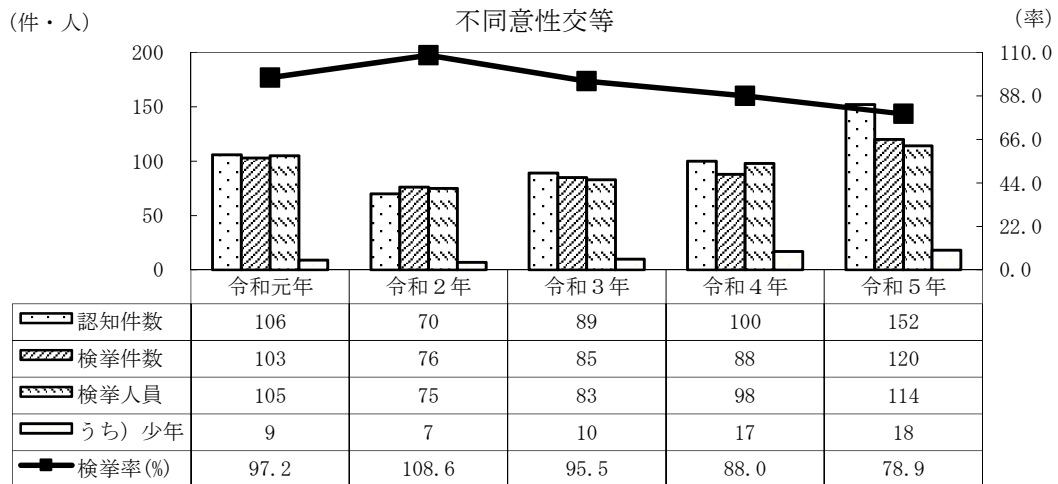
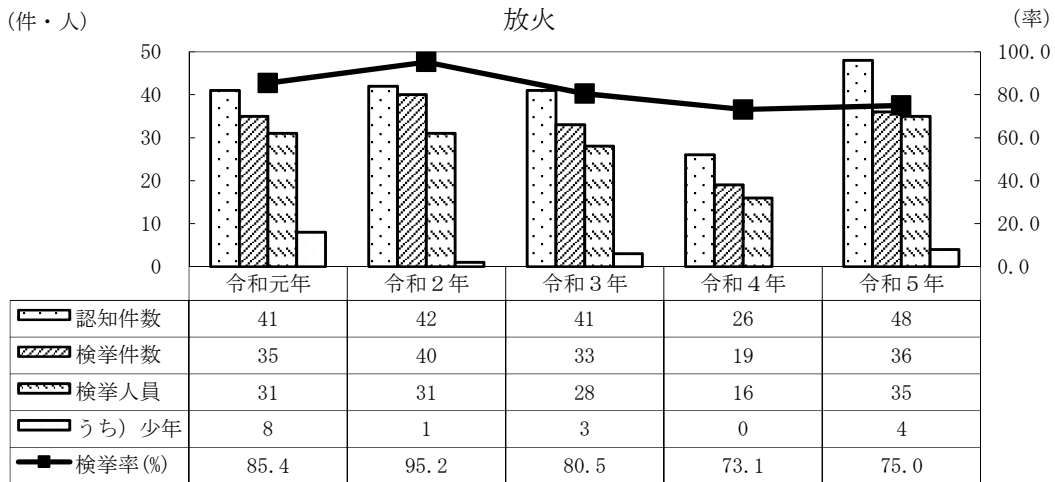
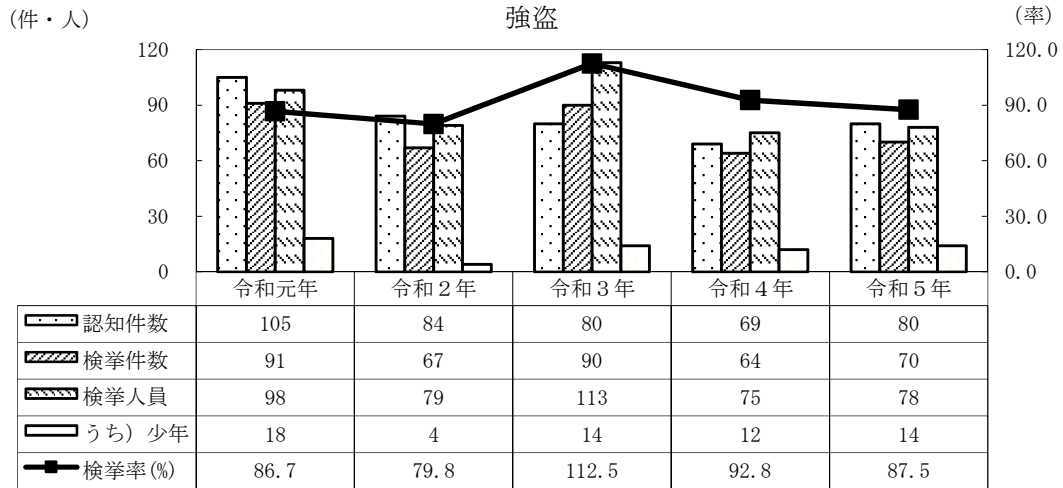
28 刑法犯 罪種別 認知・検挙件数・検挙人員 (前年比)	-----	33
29 重要犯罪 重要窃盗犯 罪種(手口)別 認知・検挙件数・検挙人員(前年比)	-----	34
30 窃盗犯 手口別 認知・検挙件数・検挙人員 (前年比)	-----	35
31 特別法犯 警察署別 違反法令別 取締・検挙件数・検挙人員	-----	36

1 刑法犯総数



2 重要犯罪

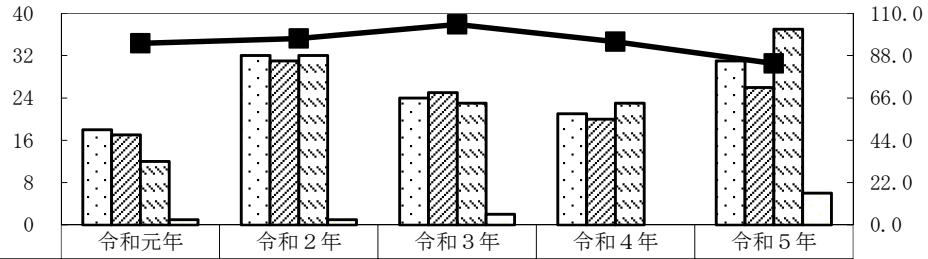




(件・人)

略取誘拐・人身売買

(率)

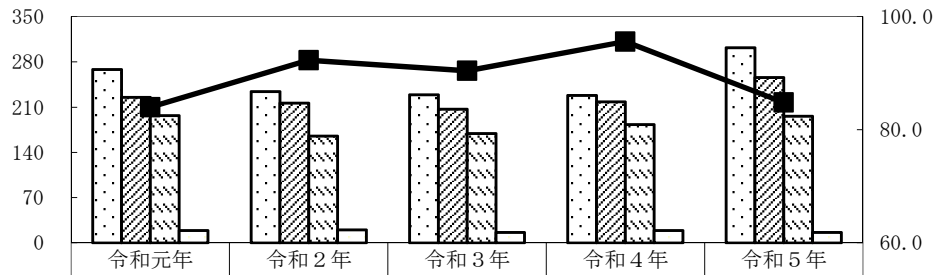


	令和元年	令和2年	令和3年	令和4年	令和5年
認知件数	18	32	24	21	31
検挙件数	17	31	25	20	26
検挙人員	12	32	23	23	37
うち) 少年	1	1	2	0	6
検挙率(%)	94.4	96.9	104.2	95.2	83.9

(件・人)

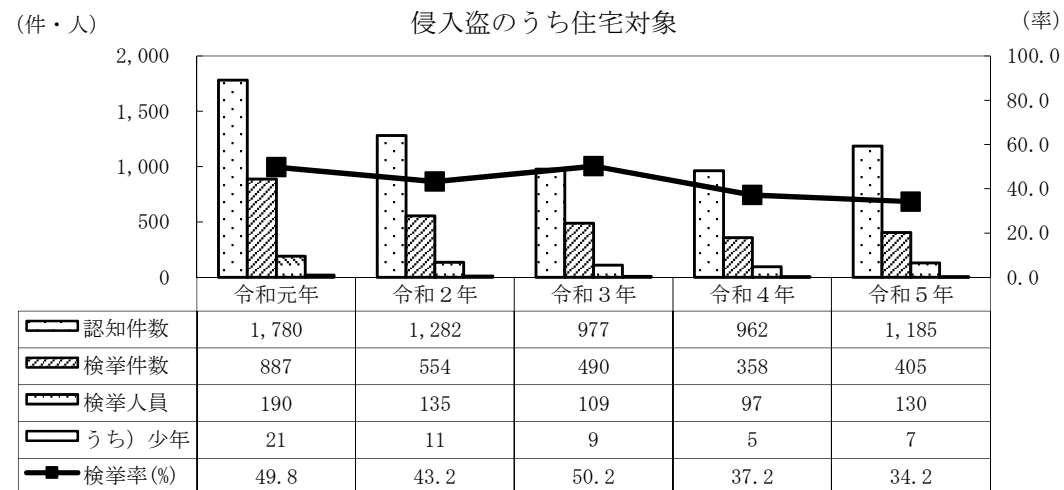
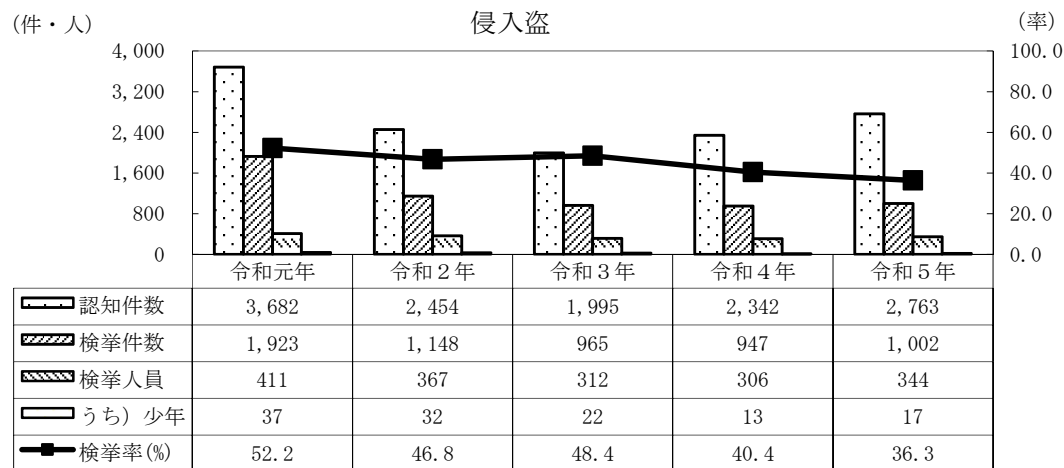
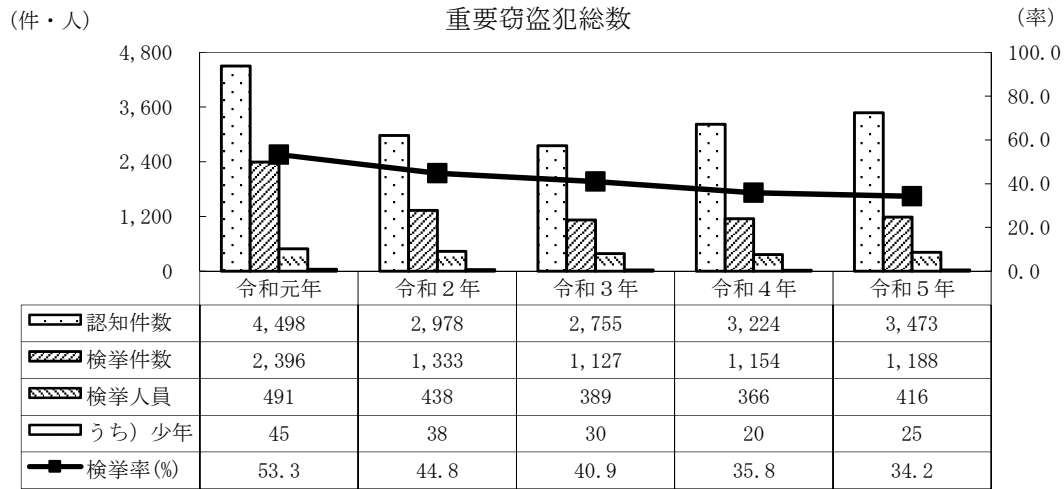
不同意わいせつ

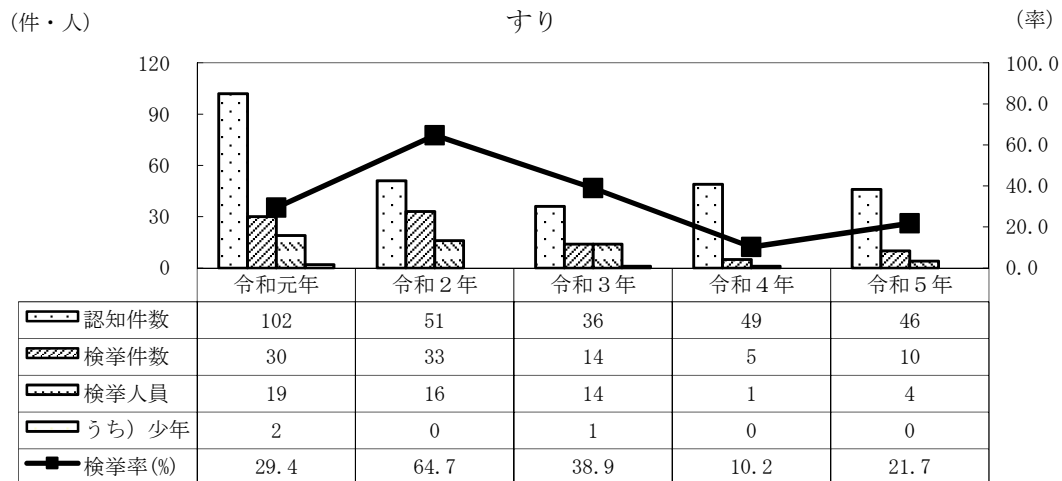
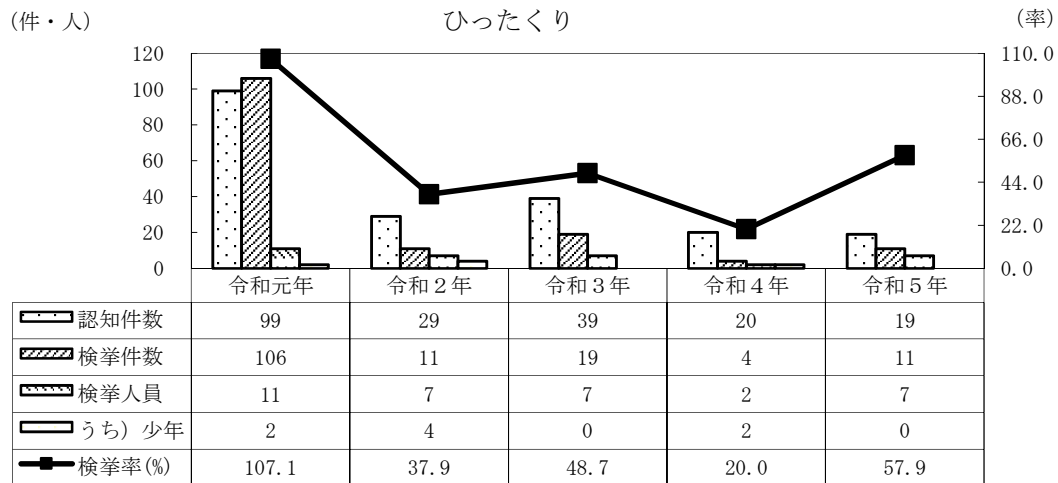
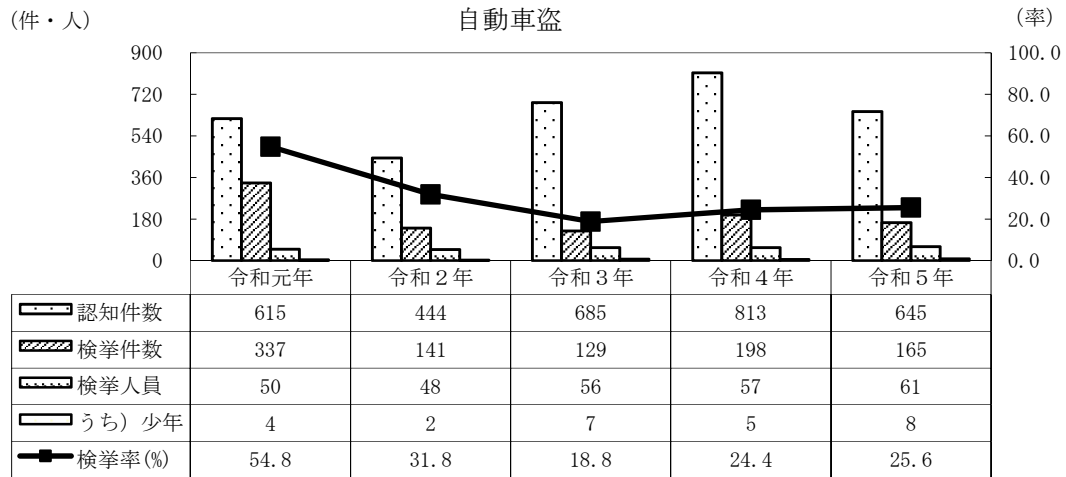
(率)



	令和元年	令和2年	令和3年	令和4年	令和5年
認知件数	268	234	229	228	302
検挙件数	225	216	207	218	256
検挙人員	197	165	169	183	196
うち) 少年	19	20	16	19	16
検挙率(%)	84.0	92.3	90.4	95.6	84.8

3 重要窃盗犯





累計表

2 刑法犯 警察署別 認知・検挙件数・検挙人員（前年比）

（各年1月～11月）

警察署	認知件数						検挙件数				検挙率			検挙人員				うち) 少年			
	構成比 (%)	令和5年	令和4年	増減比較		令和5年	令和4年	増減比較		令和5年 (%)	令和4年 (%)	増減 (P)	令和5年	令和4年	増減比較		令和5年	令和4年	増減比較		
				件数	率 (%)			件数	率 (%)						人数	率 (%)			人数	率 (%)	
総数	100.0	43,197	37,881	5,316	14.0	14,965	13,531	1,434	10.6	34.6	35.7	-1.1	11,791	10,829	962	8.9	1,391	1,038	353	34.0	
本部				±0	…	1	2	-1	-50.0			±0	1	2	-1	-50.0			±0	…	
名古屋 市部	千種	43.4	18,751	16,207	2,544	15.7	6,664	5,991	673	11.2	35.5	37.0	-1.4	5,281	5,063	218	4.3	515	408	107	26.2
	東	2.4	1,026	893	133	14.9	464	406	58	14.3	45.2	45.5	-0.2	368	352	16	4.5	29	16	13	81.3
	北	1.9	837	726	111	15.3	321	283	38	13.4	38.4	39.0	-0.6	222	225	-3	-1.3	18	17	1	5.9
	西	2.6	1,131	954	177	18.6	335	289	46	15.9	29.6	30.3	-0.7	264	259	5	1.9	24	29	-5	-17.2
	中村	2.9	1,264	926	338	36.5	413	383	30	7.8	32.7	41.4	-8.7	335	323	12	3.7	26	15	11	73.3
	中	4.8	2,068	1,700	368	21.6	682	678	4	0.6	33.0	39.9	-6.9	559	577	-18	-3.1	48	44	4	9.1
	昭和	7.0	3,023	2,594	429	16.5	1,000	980	20	2.0	33.1	37.8	-4.7	909	896	13	1.5	99	63	36	57.1
	瑞穂	1.3	544	512	32	6.3	198	169	29	17.2	36.4	33.0	3.4	127	134	-7	-5.2	9	12	-3	-25.0
	熱田	1.1	484	405	79	19.5	176	143	33	23.1	36.4	35.3	1.1	155	120	35	29.2	14	4	10	250.0
	中川	1.4	611	574	37	6.4	270	277	-7	-2.5	44.2	48.3	-4.1	179	205	-26	-12.7	11	11	±0	±0
	南	3.9	1,675	1,335	340	25.5	549	562	-13	-2.3	32.8	42.1	-9.3	397	376	21	5.6	43	45	-2	-4.4
	港	2.6	1,120	961	159	16.5	417	370	47	12.7	37.2	38.5	-1.3	349	320	29	9.1	22	18	4	22.2
	緑	2.7	1,154	1,225	-71	-5.8	442	371	71	19.1	38.3	30.3	8.0	343	347	-4	-1.2	54	47	7	14.9
	守山	2.8	1,196	984	212	21.5	346	310	36	11.6	28.9	31.5	-2.6	298	270	28	10.4	35	24	11	45.8
尾張部	愛知	1.7	745	668	77	11.5	329	219	110	50.2	44.2	32.8	11.4	269	195	74	37.9	20	7	13	185.7
	瀬戸	1.7	729	716	13	1.8	304	251	53	21.1	41.7	35.1	6.6	243	210	33	15.7	32	19	13	68.4
	春日井	2.6	1,144	1,034	110	10.6	418	300	118	39.3	36.5	29.0	7.5	264	254	10	3.9	31	37	-6	-16.2
	小牧	31.1	13,450	11,584	1,866	16.1	4,292	4,079	213	5.2	31.9	35.2	-3.3	3,524	3,123	401	12.8	476	378	98	25.9
	西枇杷島	2.8	1,213	890	323	36.3	386	359	27	7.5	31.8	40.3	-8.5	300	245	55	22.4	44	36	8	22.2
	江南	1.2	506	498	8	1.6	188	142	46	32.4	37.2	28.5	8.6	142	122	20	16.4	25	20	5	25.0
	犬山	3.6	1,565	1,185	380	32.1	462	372	90	24.2	29.5	31.4	-1.9	388	312	76	24.4	42	32	10	31.3
	一宮	2.0	876	799	77	9.6	310	406	-96	-23.6	35.4	50.8	-15.4	267	192	75	39.1	29	15	14	93.3
	稲沢	2.0	876	781	95	12.2	276	186	90	48.4	31.5	23.8	7.7	232	161	71	44.1	35	25	10	40.0
	津島	2.1	902	813	89	10.9	322	237	85	35.9	35.7	29.2	6.5	225	179	46	25.7	28	34	-6	-17.6
	蟹江	0.9	398	399	-1	-0.3	141	114	27	23.7	35.4	28.6	6.9	100	89	11	12.4	15	13	2	15.4
	半田	4.3	1,870	1,604	266	16.6	585	680	-95	-14.0	31.3	42.4	-11.1	475	512	-37	-7.2	99	48	51	106.3
	東海	1.9	808	715	93	13.0	202	219	-17	-7.8	25.0	30.6	-5.6	180	150	30	20.0	12	8	4	50.0
	常滑	2.5	1,073	1,086	-13	-1.2	301	400	-99	-24.8	28.1	36.8	-8.8	278	373	-95	-25.5	34	37	-3	-8.1
	中部空港	1.3	566	522	44	8.4	157	195	-38	-19.5	27.7	37.4	-9.6	147	145	2	1.4	2	13	-11	-84.6
	三河部	3.0	1,306	1,007	299	29.7	469	300	169	56.3	35.9	29.8	6.1	385	279	106	38.0	71	63	8	12.7
	岡崎	2.0	849	751	98	13.0	271	241	30	12.4	31.9	32.1	-0.2	204	181	23	12.7	26	18	8	44.4
	豊田	0.7	303	241	62	25.7	124	108	16	14.8	40.9	44.8	-3.9	109	95	14	14.7	6	5	1	20.0
足助	0.7	298	256	42	16.4	74	94	-20	-21.3	24.8	36.7	-11.9	72	70	2	2.9	7	10	-3	-30.0	
設楽	0.1	41	37	4	10.8	24	26	-2	-7.7	58.5	70.3	-11.7	20	18	2	11.1	1	1	±0	±0	
新城市	25.5	10,996	10,090	906	9.0	4,008	3,459	549	15.9	36.4	34.3	2.2	2,985	2,641	344	13.0	400	252	148	58.7	
碧南	1.9	830	620	210	33.9	295	259	36	13.9	35.5	41.8	-6.2	176	197	-21	-10.7	21	27	-6	-22.2	
安城	1.3	576	543	33	6.1	206	197	9	4.6	35.8	36.3	-0.5	160	127	33	26.0	27	18	9	50.0	
西尾	3.2	1,375	1,401	-26	-1.9	414	362	52	14.4	30.1	25.8	4.3	328	285	43	15.1	41	23	18	78.3	
岡崎	1.7	737	668	69	10.3	200	207	-7	-3.4	27.1	31.0	-3.9	134	173	-39	-22.5	10	28	-18	-64.3	
豊田	4.6	1,997	1,929	68	3.5	872	827	45	5.4	43.7	42.9	0.8	740	624	116	18.6	80	44	36	81.8	
足助	5.2	2,261	1,977	284	14.4	589	529	60	11.3	26.1	26.8	-0.7	487	402	85	21.1	90	26	64	246.2	
設楽	0.1	57	50	7	14.0	18	18	±0	±0	31.6	36.0	-4.4	17	15	2	13.3		1	-1	-100.0	
設楽	0.0	15	12	3	25.0	7	5	2	40.0	46.7	41.7	5.0	4	5	-1	-20.0			±0	…	
新城	0.3	113	141	-28	-19.9	33	65	-32	-49.2	29.2	46.1	-16.9	29	41	-12	-29.3	2	1	1	100.0	
豊川	1.8	774	687	87	12.7	381	282	99	35.1	49.2	41.0	8.2	224	197	27	13.7	31	12	19	158.3	
蒲郡	0.9	379	305	74	24.3	226	100	126	126.0	59.6	32.8	26.8	106	86	20	23.3	9	13	-4	-30.8	
豊橋	4.0	1,739	1,598	141	8.8	722	554	168	30.3	41.5	34.7	6.8	536	452	84	18.6	83	58	25	43.1	
田原	0.3	143	159	-16	-10.1	45	54	-9	-16.7	31.5	34.0	-2.5	44	37	7	18.9	6	1	5	500.0	

作成所属 刑事総務課

3 刑法犯 警察署別 包括罪種別 認知・検挙件数・検挙人員（Ⅰ）

（各年1月～11月）

警 察 署	刑法犯総数				凶悪犯								粗暴犯				窃盗犯								
	認知 件数	検挙 件数	検挙 人員	うち) 少年	認知 件数	検挙 件数	検挙 人員	うち) 少年	うち) 路上強盗				認知 件数	検挙 件数	検挙 人員	うち) 少年	うち) 恐喝				認知 件数	検挙 件数	検挙 人員	うち) 少年	
									認知 件数	検挙 件数	検挙 人員	うち) 少年					認知 件数	検挙 件数	検挙 人員	うち) 少年					認知 件数
総数	43,197	14,965	11,791	1,391	334	279	278	41	15	7	8	2	3,547	2,886	2,905	202	98	64	88	28	29,024	8,171	5,563	791	
本部		1	1																			1	1		
名古屋 市部	千種	18,751	6,664	5,281	515	174	140	142	28	11	4	5	2	1,654	1,255	1,267	74	47	27	42	9	12,457	3,567	2,407	257
	東	1,026	464	368	29	10	8	8	1	1				90	80	75	5	4	3	3		676	260	172	12
	北	837	321	222	18	11	6	4		3	1			78	55	51	1	3	3	2	1	560	162	89	8
	西	1,131	335	264	24	9	8	6	2					89	55	55	7		1	3	2	730	205	149	9
	中村	1,264	413	335	26	8	8	7	1	1	1	2	1	104	85	93	6	2	1	3		863	207	142	11
	中	2,068	682	559	48	19	15	14	2	1				182	136	141	8	5	3	6		1,441	361	256	27
	昭和	3,023	1,000	909	99	41	33	48	17	2	1	2	1	342	229	228	6	12	4	6		2,028	402	294	46
	瑞穂	544	198	127	9	5	4	3						29	29	29	3	4	1	1		330	120	62	4
	熱田	484	176	155	14	8	9	9	2					51	46	46	5	2	3	2	1	264	77	64	4
	中川	611	270	179	11	4	4	4	1					60	47	47	1	1		2		425	147	78	5
	南	1,675	549	397	43	21	15	13		1				146	99	105	11	1	1	1		1,061	302	164	17
	港	1,120	417	349	22	5	3	2						105	88	89	4	2				749	233	180	12
	緑	1,154	442	343	54	7	6	6						79	67	62	1	4	2	4		791	272	192	38
	名東	1,196	346	298	35	6	5	6	2					96	70	74	6	5	4	7	4	814	216	176	21
	天白	745	329	269	20	6	4	4		1	1	1		66	58	59	4	1	1	1		501	186	138	10
守山	729	304	243	32	5	4	2		1				63	52	50		1				450	151	118	16	
守山	1,144	418	264	31	9	8	6						74	59	63	6			1	1	774	266	133	17	
尾張部	愛知	13,450	4,292	3,524	476	80	76	76	10	1	1		947	789	791	61	27	17	25	8	9,296	2,407	1,793	295	
	瀬戸	1,213	386	300	44	3	4	4					55	56	53	5	3	3	2		867	230	160	27	
	春日井	506	188	142	25	4	5	5					44	37	36	2		2	2		322	101	68	22	
	小牧	1,565	462	388	42	4	4	5	1				102	83	74		1		1		1,125	249	196	30	
	西枇杷島	876	310	267	29	5	4	4					59	51	50	1	1				601	151	120	16	
	江南	876	276	232	35	6	5	5	2				73	45	47	6	2		2	2	605	170	135	20	
	犬山	902	322	225	28	5	5	7	3				52	46	42	2	2	2	2		594	213	135	18	
	一宮	398	141	100	15	6	5	3			1		26	24	24	4	1	1			270	71	45	5	
	稲沢	1,870	585	475	99	10	8	7					132	98	98	13	7	5	7	4	1,186	346	265	68	
	津島	808	202	180	12	4	5	6	2				51	50	53	1	1				587	106	84	7	
	蟹江	1,073	301	278	34	10	9	8	1				82	64	70	7	1	2	6	2	795	159	138	14	
	半田	566	157	147	2	2	1	3					31	17	17	1	1				421	100	89	1	
	東海	1,306	469	385	71	7	7	7	1				111	108	105	9	3				889	265	194	50	
	知多	849	271	204	26	10	10	9		1			71	58	65	9	2				589	131	77	4	
	常滑	303	124	109	6	3	3	2					40	34	38	1	1	1	2		190	61	42	5	
	中部空港	298	74	72	7	1	1	1					12	14	15		1	1	1		225	38	33	7	
	中部空港	41	24	20	1								6	4	4						30	16	12	1	
	三河部	刈谷	10,996	4,008	2,985	400	80	63	60	3	3	2	3	946	842	847	67	24	20	21	11	7,271	2,196	1,362	239
碧南		830	295	176	21	5	3	3		1			46	37	38		1				605	183	91	15	
安城		576	206	160	27	1							50	34	35	2	2	1	1		400	121	84	18	
西尾		1,375	414	328	41	10	7	6		1	1	1	115	88	78	3	2	1			935	223	171	30	
岡崎		737	200	134	10	6	6	4					56	46	44	2	2				514	107	60	5	
豊田		1,997	872	740	80	12	10	9					276	298	319	26	2	3	3	1	1,217	371	253	46	
足助		2,261	589	487	90	12	10	8					144	99	104	11	6	5	7	4	1,431	313	240	51	
設楽		57	18	17									8	5	5						37	11	9		
新城		15	7	4																	13	5	2		
豊川		113	33	29	2	1							8	6	6						62	15	14	1	
蒲郡		774	381	224	31	8	6	7	1				54	50	41	4	2	2	1	1	504	248	114	15	
豊橋		379	226	106	9	4	2	2					39	34	36	2	3	2	3		241	156	47	5	
田原		1,739	722	536	83	20	19	21	2	1	1	2	132	130	126	17	4	6	6	5	1,225	428	263	52	
田原	143	45	44	6	1							18	15	15						87	15	14	1		

作成所属 刑事総務課

3 刑法犯 警察署別 包括罪種別 認知・検挙件数・検挙人員（2）

（各年1月～11月）

警 察 署	知能犯								風俗犯				その他												
					うち) 詐欺												うち) 占有離脱物横領				うち) 住居侵入				
	認知 件数	検挙 件数	検挙 人員	うち) 少年	認知 件数	検挙 件数	検挙 人員	うち) 少年	認知 件数	検挙 件数	検挙 人員	うち) 少年	認知 件数	検挙 件数	検挙 人員	うち) 少年	認知 件数	検挙 件数	検挙 人員	うち) 少年	認知 件数	検挙 件数	検挙 人員	うち) 少年	
総数	3,026	1,069	877	45	2,753	862	701	38	590	435	361	32	6,676	2,125	1,807	280	1,238	841	807	137	520	260	174	30	
本部	1,515	529	441	18	1,385	428	354	15	280	202	186	16	2,671	971	838	122	530	382	364	58	198	105	73	14	
名古屋市	千種	98	34	37	2	87	23	29	2	14	10	9	2	138	72	67	7	44	35	33	4	20	13	11	1
	東	57	23	17	1	52	20	15	1	22	16	10	1	109	59	51	7	19	19	19	3	8	5	3	1
	北	123	22	11	2	119	17	8	1	12	9	8	1	168	36	35	3	28	14	13	1	7	4	4	
	西	87	39	26	1	71	27	15	1	15	11	8	1	187	63	59	6	55	28	28	3	12	9	7	
	中村	168	62	51	2	146	50	41	2	32	29	27	2	226	79	70	7	51	41	38	3	13	10	5	1
	中	163	110	105	3	142	93	88	1	58	38	55	3	391	188	179	24	98	79	72	12	21	12	10	3
	昭和	112	12	13	1	109	12	13	1	4	2	2		64	31	18	1	9	9	9		11	3	2	1
	瑞穂	79	15	12		78	14	11		6	4	5		76	25	19	3	9	7	7	1	5	4	1	1
	熱田	39	39	23		39	39	23		9	10	6	1	74	23	21	3	18	9	10	2	2			
	中川	142	37	33	1	127	29	25	1	43	26	21	1	262	70	61	13	47	23	22	4	23	10	9	4
	南	66	27	29		61	18	20		12	7	5	1	183	59	44	5	30	18	17	3	20	7	5	1
	港	72	27	21	2	68	23	19	2	11	7	7		194	63	55	13	37	33	34	9	6	6	3	
	緑	88	16	13	1	82	14	11	1	12	3	1		180	36	28	5	24	11	9	1	12	4	4	1
	名東	50	19	15	1	47	16	12	1	10	10	8	1	112	52	45	4	16	20	17	3	10	7	6	
	太白	77	21	14		71	14	9		14	13	9	2	120	63	50	14	14	21	22	6	8	7	1	
	守山	94	26	21	1	86	19	15	1	6	7	5		187	52	36	7	31	15	14	3	20	4	2	
尾張部		884	300	257	16	809	236	206	13	163	117	92	9	2,080	603	515	85	334	241	234	40	171	60	38	7
	愛知	95	24	22	2	84	17	17	2	13	9	9		180	63	52	10	40	18	20	3	12	6	5	1
	瀬戸	39	15	11	1	38	13	9	1	4	5	3		93	25	19	2	12	7	7		12	3	2	
	春日井	76	43	41	1	70	37	37		19	8	8	1	239	75	64	9	43	28	27	5	11	7	2	1
	小牧	55	25	25		47	20	23		6	8	7	1	150	71	61	11	32	30	32	9	12	5	2	1
	西枇杷島	44	13	10	2	34	7	4	1	11	9	6		137	34	29	5	28	20	19	4	16	2	1	
	江南	43	13	10		42	11	8		12	8	7	1	196	37	24	4	20	11	12	1	10	3		
	大山	29	13	7	1	27	12	7	1	7	3	2	1	60	25	19	4	11	10	9	2	6	5		
	一宮	188	44	32	3	175	33	23	3	22	11	10		332	78	63	15	49	39	35	5	29	4	3	
	稲沢	70	16	14	1	64	12	12	1	11	4	5		85	21	18	1	10	10	10	1	8	3	2	
	津島	31	23	19	2	27	18	11	1	14	8	8	4	141	38	35	6	11	8	6	1	16	6	8	1
	蟹江	37	15	16		34	11	14		5	2	2		70	22	20		8	12	11		4	1	1	
	半田	89	28	23	1	87	25	21	1	13	11	10		197	50	46	10	36	21	18	6	15	8	6	1
	東海	46	14	9	2	43	12	7	2	18	24	9	1	115	34	35	10	17	14	14	3	7	3	3	2
	知多	21	6	12		16	2	8		6	4	2		43	16	13		9	5	5		6	4	2	
	常滑	20	6	5		20	5	4		1	3	4		39	12	14		8	7	8		6		1	
	中部空港	1	2	1		1	1	1		1				3	2	3		1	1			1			
三河部		627	240	179	11	559	198	141	10	147	116	83	7	1,925	551	454	73	374	218	209	39	151	95	63	9
	刈谷	40	29	16	1	31	24	14	1	12	6	5	1	122	37	23	4	17	10	9	4	21	13	6	
	碧南	8	10	7		7	8	4		6	5	4	2	111	36	30	5	15	11	11	2	7	5	3	
	安城	64	25	20	2	58	22	18	2	27	28	15	1	224	43	38	5	39	25	21	3	15	5	5	
	西尾	40	13	7		36	9	4		5	4	2	1	116	24	17	2	2	2	2		15	4	4	
	岡崎	70	44	32	2	53	35	23	1	23	16	11		399	133	116	6	78	52	50	2	38	27	22	2
	豊田	248	41	35	1	241	36	31	1	28	21	15	2	398	105	85	25	94	46	46	13	20	11	5	
	足助	5	1	1		4	1	1						7	1	2			1	1					
	設楽	2	2	2		2	2	2																	
	新城	17	6	5	1	16	6	5	1	3	3	2		22	3	2		3	1			1	1	1	
	豊川	46	21	16	1	39	15	9	1	13	11	8		149	45	38	10	41	21	20	6	11	8	6	3
	蒲郡	16	9	6		11	7	4		3	1	1		76	24	14	2	17	5	5	2	4	10		
	豊橋	61	32	25		51	26	19		24	21	20		277	92	81	12	65	40	40	7	18	10	10	4
	田原	10	7	7	3	10	7	7		3	3			24	8	8	2	5	4	4		1	1	1	

作成所属 刑事総務課

4 重要犯罪 重要窃盗犯 罪種（手口）別 認知・検挙件数・検挙人員（前年比）

（各年1月～11月）

罪種・手口	認知件数				検挙件数				検挙率			検挙人員				うち) 少年			
	令和5年	令和4年	増減比較		令和5年	令和4年	増減比較		令和5年 (%)	令和4年 (%)	増減 (P)	令和5年	令和4年	増減比較		令和5年	令和4年	増減比較	
			件数	率(%)			件数	率(%)						人数	率(%)			人数	率(%)
重要犯罪	667	491	176	35.8	561	454	107	23.6	84.1	92.5	-8.4	511	435	76	17.5	63	52	11	21.2
殺人	54	47	7	14.9	53	45	8	17.8	98.1	95.7	2.4	51	40	11	27.5	5	4	1	25.0
強盗	80	69	11	15.9	70	64	6	9.4	87.5	92.8	-5.3	78	75	3	4.0	14	12	2	16.7
強盗殺人			±0	…			±0	…			±0			±0	…			±0	…
強盗傷人	40	23	17	73.9	35	22	13	59.1	87.5	95.7	-8.2	42	34	8	23.5	7	6	1	16.7
強盗・不同意性交等		5	-5	-100.0	1	5	-4	-80.0		100.0	-100.0	5	2	3	150.0			±0	…
強盗・準強盗	40	41	-1	-2.4	34	37	-3	-8.1	85.0	90.2	-5.2	31	39	-8	-20.5	7	6	1	16.7
放火	48	26	22	84.6	36	19	17	89.5	75.0	73.1	1.9	35	16	19	118.8	4		4	…
不同意性交等	152	100	52	52.0	120	88	32	36.4	78.9	88.0	-9.1	114	98	16	16.3	18	17	1	5.9
略取誘拐・人身売買	31	21	10	47.6	26	20	6	30.0	83.9	95.2	-11.4	37	23	14	60.9	6		6	…
不同意わいせつ	302	228	74	32.5	256	218	38	17.4	84.8	95.6	-10.8	196	183	13	7.1	16	19	-3	-15.8
重要窃盗犯	3,473	3,224	249	7.7	1,188	1,154	34	2.9	34.2	35.8	-1.6	416	366	50	13.7	25	20	5	25.0
侵入窃盗	2,763	2,342	421	18.0	1,002	947	55	5.8	36.3	40.4	-4.2	344	306	38	12.4	17	13	4	30.8
住宅対象	1,185	962	223	23.2	405	358	47	13.1	34.2	37.2	-3.0	130	97	33	34.0	7	5	2	40.0
住宅対象以外	1,578	1,380	198	14.3	597	589	8	1.4	37.8	42.7	-4.8	214	209	5	2.4	10	8	2	25.0
うち) 事務所荒し	189	219	-30	-13.7	55	235	-180	-76.6	29.1	107.3	-78.2	28	44	-16	-36.4			±0	…
うち) 出店荒し	452	332	120	36.1	244	122	122	100.0	54.0	36.7	17.2	44	47	-3	-6.4	2	2	±0	±0
自動車盗	645	813	-168	-20.7	165	198	-33	-16.7	25.6	24.4	1.2	61	57	4	7.0	8	5	3	60.0
ひったくり	19	20	-1	-5.0	11	4	7	175.0	57.9	20.0	37.9	7	2	5	250.0		2	-2	-100.0
すり	46	49	-3	-6.1	10	5	5	100.0	21.7	10.2	11.5	4	1	3	300.0			±0	…

注 侵入盗の「住宅対象」とは、空き巣、忍込み及び居空きをいう。

作成所属 刑事総務課

5 重要犯罪 警察署別 罪種別 認知・検挙件数・検挙人員（1）

（各年1月～11月）

警察署	重要犯罪総数				凶悪犯				殺人				強盗				強盗殺人				強盗傷人			
	認知 件数	検挙 件数	検挙 人員	うち) 少年	認知 件数	検挙 件数	検挙 人員	うち) 少年	認知 件数	検挙 件数	検挙 人員	うち) 少年	認知 件数	検挙 件数	検挙 人員	うち) 少年	認知 件数	検挙 件数	検挙 人員	うち) 少年	認知 件数	検挙 件数	検挙 人員	うち) 少年
	総数	667	561	511	63	334	279	278	41	54	53	51	5	80	70	78	14					40	35	42
本部	323	259	255	41	174	140	142	28	22	23	24	3	48	41	48	13					22	17	22	7
名古屋 市部	千種	17	14	15	2	10	8	8	1	1	1	1	2	1	1						1	1	1	
	東	20	13	8	1	11	6	4	1	1	1		4	1							2			
	北	17	14	12	3	9	8	6	2	1				3	3	2	1				1	1	1	1
	西	16	16	15	3	8	8	7	1					5	5	4	1				1	1	2	1
	中村	31	26	25	4	19	15	14	2	3	4	3		5	4	4					3	3	3	
	中	77	59	75	18	41	33	48	17	2	3	5	2	14	16	28	11				7	6	10	5
	昭和	6	6	5		5	4	3		1	1	1												
	瑞穂	10	11	12	2	8	9	9	2	1	1	1	1	1	2	2								
	熱田	6	6	6	1	4	4	4	1	2	1	1												
	中川	45	32	26		21	15	13		5	5	5		4	3	2					3	2	1	
	南	12	8	5	1	5	3	2		1	1													
	港	14	11	11		7	6	6		2	2	2		2	1	1					2	1	1	
	緑	10	7	7	2	6	5	6	2			1												
	名東	12	7	7		6	4	4		1	1	1		2	1	1					1	1	1	
天白	18	18	18	4	5	4	2						3	1	1								1	
守山	12	11	8		9	8	6		1	2	2		3	3	2					1	1	1		
尾張部	166	159	141	16	80	76	76	10	20	19	18	1	13	12	11					8	8	7		
愛知	7	8	8		3	4	4		1	1			1	1	1					1	1	1		
瀬戸	9	10	8		4	5	5		2	2	2													
春日井	11	11	12	2	4	4	5	1	1	1	2													
小牧	10	11	12	1	5	4	4		3	3	3													
西枇杷島	11	9	8	2	6	5	5	2					2	1	1					1				
江南	11	11	12	4	5	5	7	3	1	1	1													
犬山	10	6	3		6	5	3		1	1	1			1								1		
一宮	19	16	14		10	8	7		3	3	3		2	2	1									
稲沢	8	7	9	2	4	5	6	2	1	1	1		2	2	1					1	1	1		
津島	16	12	11	1	10	9	8	1	4	4	3	1	2	2	2					2	2	2		
蟹江	5	3	5		2	1	3		1						2									
半田	15	14	14	3	7	7	7	1	1	1	1		1	1	1					1	1	1		
東海	24	31	17	1	10	10	9						3	2	2					2	2	2		
知多	8	7	4		3	3	2		1	1	1													
常滑	2	3	4		1	1	1																	
中部空港																								
三河部	178	143	115	6	80	63	60	3	12	11	9	1	19	17	19	1				10	10	13		
刈谷	15	8	7	1	5	3	3		1	1	1		1							1				
碧南	3				1																			
安城	28	29	16	1	10	7	6		3	2	2		3	3	3					2	2	2		
西尾	10	9	5		6	6	4		1	2			3	2	2					1	1	1		
岡崎	28	22	18		12	10	9		4	4	4		1	1	2					1	1	2		
豊田	33	24	17	1	12	10	8		1				4	5	4					1	2	2		
足助																								
設楽																								
新城	4	3	2		1																			
豊川	16	12	13	1	8	6	7	1	1	1	1	1	1		1								1	
蒲郡	4	2	2		4	2	2						2	2	2					1	1	1		
豊橋	33	34	35	2	20	19	21	2	1	1	1		4	4	5	1				3	3	4		
田原	4				1																			

作成所属 刑事総務課

5 重要犯罪 警察署別 罪種別 認知・検挙件数・検挙人員（2）

（各年1月～11月）

警察署	強盗・不同意性交等																強盗・準強盗				放火				不同意性交等				略取誘拐・人身売買				不同意わいせつ			
	強盗・不同意性交等				強盗・準強盗				放火				不同意性交等				略取誘拐・人身売買				不同意わいせつ															
	認知 件数	検挙 件数	検挙 人員	うち) 少年	認知 件数	検挙 件数	検挙 人員	うち) 少年	認知 件数	検挙 件数	検挙 人員	うち) 少年	認知 件数	検挙 件数	検挙 人員	うち) 少年	認知 件数	検挙 件数	検挙 人員	うち) 少年	認知 件数	検挙 件数	検挙 人員	うち) 少年	認知 件数	検挙 件数	検挙 人員	うち) 少年								
総数			1	5	40	34	31	7	48	36	35	4	152	120	114	18	31	26	37	6	302	256	196	16												
本部			1	3	26	23	23	6	27	20	17	2	77	56	53	10	18	17	25	4	131	102	88	9												
名古屋 市部	千種				1								7	6	6	1	1	1	1		6	5	6	1												
	東				2	1			1	1	1		5	3	2		1	1	1		8	6	3	1												
	北				2	2	1		1	1	1		4	4	3	1	1	1	1		7	5	5	1												
	西				4	4	2						3	3	3		2	2	3	1	6	6	5	1												
	中村				2	1	1		3	2	2		8	5	5	2					12	11	11	2												
	中			1	3	7	9	15	6	5	5	4		20	9	11	4	4	4	7		32	22	20	1											
	昭和								2	2	1		2	1	1				1	1		1	1	1												
	瑞穂					1	2	2		4	3	3	1	2	3	3						2	2	3												
	熱田													2	3	3	1					2	2	2												
	中川					1	1	1		3	2	2		9	5	4		2	1	1		22	16	12												
	南								1					3	2	2						7	5	3	1											
	港								1					2	3	3						7	5	5												
	緑								3	2	2	1		3	3	3	1	2	1	1		2	1													
	名東					1				1				2	2	2				1	1	6	2	2												
天白					3	1				1			2	2	1		4	4	8	3	9	10	8	1												
守山					2	2	1		2	1	1		3	2	1		1				2	3	2													
尾張部				2	5	4	2		7	10	13	2	40	35	34	7	7	6	9	2	79	77	56	4												
	愛知									1	2		1	1	1						4	4	4													
	瀬戸									1	1		2	2	2		1	1	1		4	4	4	2												
	春日井								1	1	1		2	2	2	1					7	7	7	1												
	小牧												2	1	1		1		2		4	6	6	1												
	西枇杷島					1	1	1		1	1	1	3	3	3	1					5	4	3													
	江南												4	4	6	3	1	1	1		5	5	4	1												
	犬山												5	3	2						4	1														
	一宮					2	2	1		1	1	1	4	2	2						9	8	7													
	稲沢					1	1			1	1	3	1	1	1	1					4	2	3													
	津島								1	2	2		3	1	1						6	3	3													
	蟹江				2								1	1	1		1				2	2	2													
	半田								1	1	1		4	4	4	1	1	1	2		7	6	5													
	東海					1				1	1	1		6	7	6		1	1	2		13	20	6	1											
知多												2	2	1						5	4	2														
常滑												1	1	1		1	1	1			1	2														
中部空港																																				
三河部					9	7	6	1	14	6	5		35	29	27	1	6	3	3		92	77	52	3												
	刈谷												3	2	2		2	1	1		8	4	3	1												
	碧南												1								2															
	安城					1	1	1		4	2	1					1	1	1		17	21	9	1												
	西尾					2	1	1		2	2	2					1				3	3	1													
	岡崎												7	5	3				1		16	11	8													
	豊田					3	3	2		3	1	1		4	4	3		2			19	14	9	1												
	足助																																			
	設楽																																			
	新城									1											3	3	2													
	豊川					1							6	5	5						8	6	6													
蒲郡					1	1	1		1			1																								
豊橋					1	1	1	1	3	1	1		12	13	14	1					13	15	14													
田原													1								3															

作成所属 刑事総務課

6 重要窃盗犯 警察署別 手口別 認知件数（前年比）

（各年1月～11月）

警察署	重要窃盗犯認知件数総数				侵入盗								自動車盗				ひったくり				すり							
	令和5年		令和4年		住宅対象				その他				令和5年		令和4年		増減比較				令和5年		令和4年		増減比較			
					件数	率(%)	件数	率(%)	件数	率(%)	件数	率(%)					件数	率(%)	件数	率(%)					件数	率(%)	件数	率(%)
総数	3,473	3,224	249	7.7	1,185	962	223	23.2	1,578	1,380	198	14.3	645	813	-168	-20.7	19	20	-1	-5.0	46	49	-3	-6.1				
本部			±0	...			±0	...			±0	...			±0	...			±0	...			±0	...				
名古屋	1,092	1,111	-19	-1.7	341	292	49	16.8	428	390	38	9.7	278	383	-105	-27.4	9	6	3	50.0	36	40	-4	-10.0				
千種	50	62	-12	-19.4	17	23	-6	-26.1	25	21	4	19.0	7	15	-8	-53.3	1		1	...	3	3	-3	-100.0				
東	50	37	13	35.1	17	9	8	88.9	15	14	1	7.1	16	13	3	23.1			±0	...	2	1	1	100.0				
北	69	75	-6	-8.0	24	24	±0	±0	21	26	-5	-19.2	23	25	-2	-8.0			±0	...	1		1	...				
西	70	68	2	2.9	16	10	6	60.0	28	23	5	21.7	24	35	-11	-31.4	1		1	...	1		1	...				
中村	69	62	7	11.3	26	12	14	116.7	25	23	2	8.7	14	22	-8	-36.4	3		3	...	1	5	-4	-80.0				
中	131	120	11	9.2	25	19	6	31.6	62	50	12	24.0	19	21	-2	-9.5	50	2	-2	-100.0	25	28	-3	-10.7				
昭和	30	42	-12	-28.6	13	14	-1	-7.1	14	17	-3	-17.6	3	11	-8	-72.7			±0	...			±0	...				
瑞穂	40	36	4	11.1	14	12	2	16.7	16	18	-2	-11.1	9	6	3	50.0	1		1	...			±0	...				
熱田	20	40	-20	-50.0	4	15	-11	-73.3	10	15	-5	-33.3	3	8	-5	-62.5	1	1	±0	±0	2	1	1	100.0				
中川	87	102	-15	-14.7	32	28	4	14.3	26	31	-5	-16.1	29	42	-13	-31.0		1	-1	-100.0			±0	...				
南	61	61	±0	±0	15	19	-4	-21.1	31	29	2	6.9	14	12	2	16.7	1	1	±0	±0			±0	...				
港	69	65	4	6.2	22	12	10	83.3	23	17	6	35.3	23	36	-13	-36.1			±0	...	1		1	...				
緑	93	96	-3	-3.1	23	29	-6	-20.7	33	34	-1	-2.9	36	33	3	9.1	1		1	...			±0	...				
名東	65	77	-12	-15.6	17	19	-2	-10.5	30	22	8	36.4	16	35	-19	-54.3			±0	...	2	1	1	100.0				
天白	49	58	-9	-15.5	26	21	5	23.8	16	16	±0	±0	6	19	-13	-68.4		1	-1	-100.0	1	1	±0	±0				
守山	139	110	29	26.4	50	26	24	92.3	53	34	19	55.9	36	50	-14	-28.0			±0	...			±0	...				
尾張	1,388	1,311	77	5.9	492	420	72	17.1	610	555	55	9.9	276	320	-44	-13.8	4	13	-9	-69.2	6	3	3	100.0				
愛知	154	102	52	51.0	66	24	42	175.0	64	31	33	106.5	24	47	-23	-48.9			±0	...			±0	...				
瀬戸	50	81	-31	-38.3	25	20	5	25.0	18	40	-22	-55.0	7	21	-14	-66.7			±0	...			±0	...				
春日井	117	136	-19	-14.0	30	43	-13	-30.2	65	53	12	22.6	22	38	-16	-42.1		1	-1	-100.0		1	-1	-100.0				
小牧	69	59	10	16.9	13	16	-3	-18.8	40	22	18	81.8	15	21	-6	-28.6	1		1	...			±0	...				
西枇杷島	129	80	49	61.3	48	21	27	128.6	48	28	20	71.4	31	31	±0	±0	2		2	...			±0	...				
江南	115	107	8	7.5	61	57	4	7.0	32	27	5	18.5	22	22	±0	±0		1	-1	-100.0			±0	...				
犬山	39	49	-10	-20.4	12	25	-13	-52.0	21	17	4	23.5	6	7	-1	-14.3			±0	...			±0	...				
一宮	165	161	4	2.5	62	67	-5	-7.5	73	69	4	5.8	27	21	6	28.6	3		-3	-100.0	3	1	2	200.0				
稲沢	64	67	-3	-4.5	22	23	-1	-4.3	31	32	-1	-3.1	11	11	±0	±0	1		-1	-100.0			±0	...				
津島	148	172	-24	-14.0	61	54	7	13.0	59	82	-23	-28.0	28	33	-5	-15.2		3	-3	-100.0			±0	...				
蟹江	83	80	3	3.8	14	16	-2	-12.5	24	44	-20	-45.5	43	19	24	126.3	1		-1	-100.0	2		2	...				
半田	83	95	-12	-12.6	24	30	-6	-20.0	46	45	1	2.2	12	19	-7	-36.8	1		1	...		1	-1	-100.0				
東海	94	76	18	23.7	28	7	21	300.0	42	44	-2	-4.5	23	23	±0	±0		2	-2	-100.0	1		1	...				
知多	28	23	5	21.7	11	10	1	10.0	13	11	2	18.2	4	2	2	100.0			±0	...			±0	...				
常滑	50	18	32	177.8	15	7	8	114.3	34	8	26	325.0	1	2	-1	-50.0		1	-1	-100.0			±0	...				
中部空港		5	-5	-100.0			±0	...		2	-2	-100.0		3	-3	-100.0			±0	...			±0	...				
三河	993	802	191	23.8	352	250	102	40.8	540	435	105	24.1	91	110	-19	-17.3	6	1	5	500.0	4	6	-2	-33.3				
刈谷	82	45	37	82.2	32	13	19	146.2	40	24	16	66.7	7	8	-1	-12.5			±0	...	3		3	...				
碧南	56	56	±0	±0	13	7	6	85.7	33	35	-2	-5.7	10	13	-3	-23.1			±0	...		1	-1	-100.0				
安城	127	80	47	58.8	47	27	20	74.1	65	45	20	44.4	15	7	8	114.3		1	-1	-100.0			±0	...				
西尾	103	65	38	58.5	35	18	17	94.4	63	38	25	65.8	5	8	-3	-37.5			±0	...		1	-1	-100.0				
岡崎	156	167	-11	-6.6	53	52	1	1.9	88	96	-8	-8.3	14	18	-4	-22.2	1		1	...		1	-1	-100.0				
豊田	199	166	33	19.9	89	53	36	67.9	86	75	11	14.7	24	38	-14	-36.8			±0	...			±0	...				
足助	12	10	2	20.0	5	5	±0	±0	7	4	3	75.0		1	-1	-100.0			±0	...			±0	...				
設楽	3	1	2	200.0	1	1	±0	±0	2		2	...			±0	...			±0	...			±0	...				
新城	7	10	-3	-30.0	3	1	2	200.0	4	9	-5	-55.6			±0	...			±0	...			±0	...				
豊川	58	44	14	31.8	16	11	5	45.5	33	28	5	17.9	8	5	3	60.0	1		1	...			±0	...				
蒲郡	40	33	7	21.2	13	12	1	8.3	24	19	5	26.3	2	2	±0	±0			±0	...	1		1	...				
豊橋	137	114	23	20.2	39	48	-9	-18.8	89	56	33	58.9	5	7	-2	-28.6	4		4	...		3	-3	-100.0				
田原	13	11	2	18.2	6	2	4	200.0	6	6	±0	±0	1	3	-2	-66.7			±0	...			±0	...				

作成所属 刑事総務課

7 重要窃盗犯 警察署別 手口別 検挙件数（前年比）

（各年1月～11月）

警察署	重要窃盗犯検挙件数総数				侵入盗								自動車盗				ひったくり				すり				
	令和5年	令和4年	増減比較		令和5年	令和4年	増減比較		令和5年	令和4年	増減比較		令和5年	令和4年	増減比較		令和5年	令和4年	増減比較		令和5年	令和4年	増減比較		
			件数	率(%)			件数	率(%)			件数	率(%)			件数	率(%)			件数	率(%)			件数	率(%)	件数
住宅対象				その他				自動車盗				ひったくり				すり									
総数	1,188	1,154	34	2.9	405	358	47	13.1	597	589	8	1.4	165	198	-33	-16.7	11	4	7	175.0	10	5	5	100.0	
本部			±0	...			±0	...			±0	...			±0	...			±0	...			±0	...	
名古屋 市部		371	347	24	6.9	139	133	6	4.5	134	162	-28	-17.3	87	45	42	93.3	7	3	4	133.3	4	4	±0	±0
	千種	28	14	14	100.0	17	5	12	240.0	6	7	-1	-14.3	4		4	...	1	3	1	...		2	-2	-100.0
	東	25	26	-1	-3.8	1	17	-16	-94.1	6	8	-2	-25.0	18	1	17	1,700.0			±0	...			±0	...
	北	28	11	17	154.5	8	3	5	166.7	4	6	-2	-33.3	16	2	14	700.0			±0	...			±0	...
	西	9	16	-7	-43.8	1	1	±0	±0	6	12	-6	-50.0	1	3	-2	-66.7	1		1	...			±0	...
	中村	36	40	-4	-10.0	7	4	3	75.0	24	28	-4	-14.3	4	6	-2	-33.3	1		±0	±0		1	-1	-100.0
	中	48	46	2	4.3	10	4	6	150.0	30	36	-6	-16.7	4	4	±0	±0	1	1	-1	-100.0	4	1	3	300.0
	昭和	14	8	6	75.0	6	4	2	50.0	8		8	...		4	-4	-100.0			±0	...			±0	...
	瑞穂	15	21	-6	-28.6	7	4	3	75.0	3	14	-11	-78.6	5	3	2	66.7			±0	...			±0	...
	熱田	4	26	-22	-84.6	2	12	-10	-83.3	1	10	-9	-90.0	1	3	-2	-66.7		1	-1	-100.0			±0	...
	中川	20	51	-31	-60.8	3	41	-38	-92.7	11	7	4	57.1	6	3	3	100.0			±0	...			±0	...
	南	15	10	5	50.0	5	4	1	25.0	5	6	-1	-16.7	2		2	...	3		3	...			±0	...
	港	12	13	-1	-7.7	4	9	-5	-55.6	6	3	3	100.0	2	1	1	100.0			±0	...			±0	...
	緑	18	17	1	5.9	6	2	4	200.0	11	14	-3	-21.4	1	1	±0	±0			±0	...			±0	...
	名東	17	7	10	142.9	10	1	9	900.0	6	4	2	50.0	1	2	-1	-50.0			±0	...			±0	...
	天白	34	18	16	88.9	29	3	26	866.7	3	5	-2	-40.0	1	10	-9	-90.0	1		1	...			±0	...
守山	48	23	25	108.7	23	19	4	21.1	4	2	2	100.0	21	2	19	950.0			±0	...			±0	...	
尾張部	317	483	-166	-34.4	103	119	-16	-13.4	166	266	-100	-37.6	42	96	-54	-56.3	2	100	1	100.0	4	1	3	300.0	
愛知	20	92	-72	-78.3	7	19	-12	-63.2	11	13	-2	-15.4	2	60	-58	-96.7			±0	...			±0	...	
瀬戸	26	8	18	225.0	7	3	4	133.3	2	4	-2	-50.0	17	1	16	1,600.0			±0	...			±0	...	
春日井	25	24	1	4.2	6	9	-3	-33.3	15	11	4	36.4	1	4	-3	-75.0	2		2	...	1		1	...	
小牧	12	158	-146	-92.4	3	1	2	200.0	4	149	-145	-97.3	5	8	-3	-37.5			±0	...			±0	...	
西枇杷島	19	13	6	46.2	9	6	3	50.0	8	5	3	60.0	2	2	±0	±0			±0	...			±0	...	
江南	45	21	24	114.3	10	4	6	150.0	34	16	18	112.5	1	1	±0	±0			±0	...			±0	...	
犬山	18	14	4	28.6	15	8	7	87.5	2	6	-4	-66.7	1		1	...			±0	...			±0	...	
一宮	46	27	19	70.4	4	4	±0	±0	39	21	18	85.7	2	1	1	100.0			±0	...	1	1	±0	±0	
稲沢	4	45	-41	-91.1	1	44	-43	-97.7	1		1	...	2	1	1	100.0			±0	...			±0	...	
津島	8	20	-12	-60.0	2	5	-3	-60.0	5	12	-7	-58.3	1	2	-1	-50.0		1	-1	-100.0			±0	...	
蟹江	3	11	-8	-72.7	1	3	-2	-66.7	1	2	-1	-50.0		6	-6	-100.0			±0	...	1		1	...	
半田	34	17	17	100.0	10	6	4	66.7	21	7	14	200.0	3	4	-1	-25.0			±0	...			±0	...	
東海	29	25	4	16.0	3	4	-1	-25.0	21	16	5	31.3	4	5	-1	-20.0			±0	...	1		1	...	
知多	22	4	18	450.0	21	3	18	600.0			±0	...	1	1	±0	±0			±0	...			±0	...	
常滑	6	2	4	200.0	4		4	...	2	2	±0	±0			±0	...			±0	...			±0	...	
中部空港		2	-2	-100.0			±0	...	2	-2	-100.0	...			±0	...			±0	...			±0	...	
三河部	500	324	176	54.3	163	106	57	53.8	297	161	136	84.5	36	57	-21	-36.8	2		2	...	2		2	...	
刈谷	53	17	36	211.8	28	2	26	1,300.0	22	5	17	340.0	2	10	-8	-80.0			±0	...	1		1	...	
碧南	17	39	-22	-56.4	14	26	-12	-46.2	2	11	-9	-81.8	1	2	-1	-50.0			±0	...			±0	...	
安城	21	19	2	10.5	7	3	4	133.3	12	9	3	33.3	2	7	-5	-71.4			±0	...			±0	...	
西尾	2	5	-3	-60.0		1	-1	-100.0	2	4	-2	-50.0			±0	...			±0	...			±0	...	
岡崎	71	128	-57	-44.5	6	54	-48	-88.9	59	62	-3	-4.8	5	12	-7	-58.3			±0	...	1		1	...	
豊田	47	49	-2	-4.1	12	8	4	50.0	26	35	-9	-25.7	9	6	3	50.0			±0	...			±0	...	
足助	4	1	3	300.0	3		3	...	1		1	...		1	-1	-100.0			±0	...			±0	...	
設楽	3	1	2	200.0			±0	...	3	1	2	200.0			±0	...			±0	...			±0	...	
新城	2	6	-4	-66.7			±0	...	2	6	-4	-66.7			±0	...			±0	...			±0	...	
豊川	97	13	84	646.2	65	1	64	6,400.0	24	9	15	166.7	8	3	5	166.7			±0	...			±0	...	
蒲郡	108	5	103	2,060.0	20		20	...	86	4	82	2,050.0	2	1	1	100.0			±0	...			±0	...	
豊橋	72	29	43	148.3	7	11	-4	-36.4	57	9	48	533.3	6	9	-3	-33.3	2		2	...			±0	...	
田原	3	12	-9	-75.0	1		1	...	1	6	-5	-83.3	1	6	-5	-83.3			±0	...			±0	...	

作成所属 刑事総務課

8 重要窃盗犯 警察署別 手口別 検挙人員（前年比）

（各年1月～11月）

警察署	重要窃盗犯検挙人員総数				侵入盗								自動車盗				ひったくり				すり							
	令和5年		令和4年		住宅対象				その他				令和5年		令和4年		増減比較				令和5年		令和4年		増減比較			
					人数	率(%)	人数	率(%)	人数	率(%)	人数	率(%)					人数	率(%)	人数	率(%)					人数	率(%)	人数	率(%)
総数	416	366	50	13.7	130	97	33	34.0	214	209	5	2.4	61	57	4	7.0	7	2	5	250.0	4	1	3	300.0				
本部			±0	...			±0	...			±0	...			±0	...			±0	...			±0	...				
名古屋	167	130	37	28.5	53	36	17	47.2	80	68	12	17.6	25	23	2	8.7	6	2	4	200.0	3	1	2	200.0				
千種	9	8	1	12.5	5	4	1	25.0	2	4	-2	-50.0	1		1	...	1		1	...			±0	...				
東	2	6	-4	-66.7		3	-3	-100.0	2	3	-1	-33.3			±0	...			±0	...			±0	...				
北	12	6	6	100.0	3		3	...	3	4	-1	-25.0	6	2	4	200.0			±0	...			±0	...				
西	8	8	±0	±0	1		1	...	5	7	-2	-28.6	1	1	±0	±0	1		1	...			±0	...				
中村	13	7	6	85.7	5	1	4	400.0	6	2	4	200.0	1	4	-3	-75.0	1		1	...			±0	...				
中	40	28	12	42.9	9	2	7	350.0	23	21	2	9.5	5	2	3	150.0		2	-2	-100.0	3	1	2	200.0				
昭和	7	6	1	16.7	3	3	±0	±0	4		4	...		3	-3	-100.0			±0	...			±0	...				
瑞穂	13	9	4	44.4	3	3	±0	±0	7	5	2	40.0	3	1	2	200.0			±0	...			±0	...				
熱田	2	8	-6	-75.0		2	-2	-100.0	2	4	-2	-50.0			-2	-100.0			±0	...			±0	...				
中川	9	10	-1	-10.0	2	6	-4	-66.7	5	3	2	66.7	2	1	1	100.0			±0	...			±0	...				
南	8	4	4	100.0	1	3	-2	-66.7	4	1	3	300.0	1		1	...	2		2	...			±0	...				
港	10	5	5	100.0	3	2	1	50.0	6	2	4	200.0	1	1	±0	±0			±0	...			±0	...				
緑	7	6	1	16.7	3	1	2	200.0	3	4	-1	-25.0	1	1	±0	±0			±0	...			±0	...				
名東	9	4	5	125.0	5		5	...	4	3	1	33.3		1	-1	-100.0			±0	...			±0	...				
天白	6	10	-4	-40.0	4	4	±0	±0	4	4	-4	-100.0	1	2	-1	-50.0	1		1	...			±0	...				
守山	12	5	7	140.0	6	2	4	200.0	4	1	3	300.0	2	2	±0	±0			±0	...			±0	...				
尾張	127	128	-1	-0.8	47	33	14	42.4	65	76	-11	-14.5	15	19	-4	-21.1			±0	...			±0	...				
愛知	12	10	2	20.0	7	2	5	250.0	4	6	-2	-33.3	1	2	-1	-50.0			±0	...			±0	...				
瀬戸	2	6	-4	-66.7	1	2	-1	-50.0	1	3	-2	-66.7		1	-1	-100.0			±0	...			±0	...				
春日井	11	14	-3	-21.4	4	5	-1	-20.0	7	7	±0	±0		2	-2	-100.0			±0	...			±0	...				
小牧	10	12	-2	-16.7	3	2	1	50.0	3	7	-4	-57.1	4	3	1	33.3			±0	...			±0	...				
西枇杷島	20	10	10	100.0	8	3	5	166.7	10	6	4	66.7	2	1	1	100.0			±0	...			±0	...				
江南	12	10	2	20.0	4	3	1	33.3	7	6	1	16.7	1	1	±0	±0			±0	...			±0	...				
犬山	5	4	1	25.0	2	1	1	100.0	3	3	±0	±0			±0	...			±0	...			±0	...				
一宮	11	18	-7	-38.9	2	3	-1	-33.3	8	14	-6	-42.9	1	1	±0	±0			±0	...			±0	...				
稲沢	3	4	-1	-25.0	1	2	-1	-50.0	1	1	±0	±0	1	1	±0	±0			±0	...			±0	...				
津島	7	14	-7	-50.0	2	2	±0	±0	3	10	-7	-70.0	2	2	±0	±0			±0	...			±0	...				
蟹江	3	6	-3	-50.0	1	2	-1	-50.0	2	3	-1	-33.3		1	-1	-100.0			±0	...			±0	...				
半田	17	9	8	88.9	4	1	3	300.0	12	6	6	100.0	1	2	-1	-50.0			±0	...			±0	...				
東海	5	6	-1	-16.7	3	3	±0	±0	1	2	-1	-50.0	1	1	±0	±0			±0	...			±0	...				
知多	4	3	1	33.3	3	2	1	50.0			±0	...	1	1	±0	±0			±0	...			±0	...				
常滑	4	2	2	100.0	2		2	...	2	2	±0	±0			±0	...			±0	...			±0	...				
中部空港	1		1	...			±0	...	1		1	...			±0	...			±0	...			±0	...				
三河	122	108	14	13.0	30	28	2	7.1	69	65	4	6.2	21	15	6	40.0	1		1	...	1		1	...				
刈谷	3	8	-5	-62.5	3	2	1	50.0		5	-5	-100.0		1	-1	-100.0			±0	...			±0	...				
碧南	4	3	1	33.3	3	2	1	50.0	1	1	±0	±0			±0	...			±0	...			±0	...				
安城	14	13	1	7.7	3	3	±0	±0	10	9	1	11.1	1	1	±0	±0			±0	...			±0	...				
西尾	1	4	-3	-75.0		1	-1	-100.0	1	3	-2	-66.7			±0	...			±0	...			±0	...				
岡崎	21	20	1	5.0	4	8	-4	-50.0	14	10	4	40.0	2	2	±0	±0			±0	...	1		1	...				
豊田	26	29	-3	-10.3	6	3	3	100.0	15	21	-6	-28.6	5	5	±0	±0			±0	...			±0	...				
足助	2	2	±0	±0	1		1	...	1	1	±0	±0		1	-1	-100.0			±0	...			±0	...				
設楽	1	1	±0	±0			±0	...	1	1	±0	±0			±0	...			±0	...			±0	...				
新城	1	2	-1	-50.0			±0	...	1	2	-1	-50.0			±0	...			±0	...			±0	...				
豊川	14	6	8	133.3	5	1	4	400.0	6	3	3	100.0	3	2	1	50.0			±0	...			±0	...				
蒲郡	9	3	6	200.0	3		3	...	5	3	2	66.7	1		1	...			±0	...			±0	...				
豊橋	22	16	6	37.5	1	8	-7	-87.5	12	5	7	140.0	8	3	5	166.7	1		1	...			±0	...				
田原	4	1	3	300.0	1		1	...	2	1	1	100.0	1	1	±0	...			±0	...			±0	...				

作成所属 刑事総務課

9 窃盗犯 手口別 認知・検挙件数・検挙人員（前年比）

（各年1月～11月）

手口	認知件数						検挙件数				検挙率			検挙人員				うち) 少年				
	構成比 (%)	令和5年	令和4年	増減比較		令和5年	令和4年	増減比較		令和5年 (%)	令和4年 (%)	増減 (P)	令和5年	令和4年	増減比較		令和5年	令和4年	増減比較			
				件数	率 (%)			件数	率 (%)						人数	率 (%)			人数	率 (%)		
総数	100.0	29,024	25,567	3,457	13.5	8,171	7,305	866	11.9	28.2	28.6	-0.4	5,563	5,021	542	10.8	791	601	190	31.6		
侵入盗	空き巣	9.5	2,763	2,342	421	18.0	1,002	947	55	5.8	36.3	40.4	-4.2	344	306	38	12.4	17	13	4	30.8	
	忍込み	2.9	848	660	188	28.5	306	271	35	12.9	36.1	41.1	-5.0	97	70	27	38.6	7	3	4	133.3	
	居空き	1.0	276	251	25	10.0	78	65	13	20.0	28.3	25.9	2.4	23	16	7	43.8		1	-1	-100.0	
	A T M破り	0.2	61	51	10	19.6	21	22	-1	-4.5	34.4	43.1	-8.7	10	11	-1	-9.1		1	-1	-100.0	
	金庫破り				±0	...	1		1	...			±0	1		1	...				±0	...
	旅館荒し	0.3	94	81	13	16.0	51	25	26	104.0	54.3	30.9	23.4	7	15	-8	-53.3		1	-1	-100.0	
	官公署荒し	0.0	7	2	5	250.0	6		6	...	85.7		85.7	3	1	2	200.0				±0	...
	学校荒し	0.0	2	4	-2	-50.0	1	11	-10	-90.9	50.0	275.0	-225.0	1	2	-1	-50.0				±0	...
	病院荒し	0.0	14	15	-1	-6.7	19	9	10	111.1	135.7	60.0	75.7	3	7	-4	-57.1		1	-1	-100.0	
	給油所荒し	0.2	51	111	-60	-54.1	19	7	12	171.4	37.3	6.3	30.9	2	2	±0	±0				±0	...
	事務所荒し	0.0	6	11	-5	-45.5	8	2	6	300.0	133.3	18.2	115.2		2	-2	-100.0				±0	...
	工場荒し	0.7	189	219	-30	-13.7	55	235	-180	-76.6	29.1	107.3	-78.2	28	44	-16	-36.4				±0	...
	倉庫荒し	1.6	452	332	120	36.1	244	122	122	100.0	54.0	36.7	17.2	44	47	-3	-6.4	2	2		±0	±0
	その他	0.2	47	29	18	62.1	17	12	5	41.7	36.2	41.4	-5.2	8	4	4	100.0				±0	...
	乗り物盗	自動車盗	0.1	17	12	5	41.7	9	8	1	12.5	52.9	66.7	-13.7	7	4	3	75.0	2	1	1	100.0
オートバイ盗		0.5	154	119	35	29.4	58	53	5	9.4	37.7	44.5	-6.9	57	30	27	90.0	4		4	...	
自転車盗		1.9	545	445	100	22.5	109	105	4	3.8	20.0	23.6	-3.6	53	51	2	3.9	2	3	-1	-33.3	
その他		39.7	11,515	9,236	2,279	24.7	889	758	131	17.3	7.7	8.2	-0.5	542	468	74	15.8	268	187	81	43.3	
非侵入盗	職権盗	2.2	645	813	-168	-20.7	165	198	-33	-16.7	25.6	24.4	1.2	61	57	4	7.0	8	5	3	60.0	
	慶弔盗	1.8	536	528	8	1.5	103	52	51	98.1	19.2	9.8	9.4	71	48	23	47.9	64	42	22	52.4	
	追出し盗	35.6	10,334	7,895	2,439	30.9	621	508	113	22.2	6.0	6.4	-0.4	410	363	47	12.9	196	140	56	40.0	
	買物盗	50.8	14,746	13,989	757	5.4	6,280	5,600	680	12.1	42.6	40.0	2.6	4,677	4,247	430	10.1	506	401	105	26.0	
	訪問盗	0.3	96	128	-32	-25.0	57	99	-42	-42.4	59.4	77.3	-18.0	14	28	-14	-50.0	3	5	-2	-40.0	
	払出盗				±0	...			±0	...			±0			±0	...				±0	...
	A T Mねらい				±0	...			±0	...			±0			±0	...				±0	...
	途中ねらい	0.2	54	27	27	100.0	20	17	3	17.6	37.0	63.0	-25.9	20	11	9	81.8	5	3	2	66.7	
	室内ねらい	0.5	158	99	59	59.6	67	5	62	1,240.0	42.4	5.1	37.4	20	2	18	900.0	4	1	3	300.0	
	客室ねらい	1.2	358	196	162	82.7	258	165	93	56.4	72.1	84.2	-12.1	19	18	1	5.6	1	1		±0	±0
	窓口ねらい				±0	...			±0	...			±0			±0	...				±0	...
	車上ねらい	0.0	1		1	...	1		1	...	100.0	100.0		1		1	...				±0	...
	居室ねらい	0.1	32	35	-3	-8.6	4	2	2	100.0	12.5	5.7	6.8	3		3	...				±0	...
	病室ねらい	0.0	4	4	±0	±0		2	-2	-100.0		50.0	-50.0		1	-1	-100.0				±0	...
	ひったくり	0.0	10	16	-6	-37.5		1	-1	-100.0		6.3	-6.3			±0	...				±0	...
	すり	0.1	19	20	-1	-5.0	11	4	7	175.0	57.9	20.0	37.9	7	2	5	250.0		2	-2	-100.0	
	置き引き	0.2	46	49	-3	-6.1	10	5	5	100.0	21.7	10.2	11.5	4	1	3	300.0				±0	...
	仮睡者ねらい	1.5	444	510	-66	-12.9	148	155	-7	-4.5	33.3	30.4	2.9	126	139	-13	-9.4	15	16	-1	-6.3	
	車上ねらい	0.3	76	77	-1	-1.3	9	9	±0	±0	11.8	11.7	0.2	4	12	-8	-66.7	1	2	-1	-50.0	
	部品ねらい	4.6	1,326	1,622	-296	-18.2	352	182	170	93.4	26.5	11.2	15.3	66	55	11	20.0	6	6		±0	±0
	脱衣場ねらい	3.7	1,078	1,273	-195	-15.3	99	75	24	32.0	9.2	5.9	3.3	26	27	-1	-3.7	14	10	4	40.0	
	自動販売機ねらい	0.2	62	52	10	19.2	11	10	1	10.0	17.7	19.2	-1.5	13	8	5	62.5				±0	...
	色情ねらい	0.8	227	362	-135	-37.3	61	104	-43	-41.3	26.9	28.7	-1.9	3	8	-5	-62.5		2	-2	-100.0	
	工事場ねらい	0.8	235	266	-31	-11.7	74	74	±0	±0	31.5	27.8	3.7	28	31	-3	-9.7	7	1	6	600.0	
	万引き	1.4	403	318	85	26.7	33	35	-2	-5.7	8.2	11.0	-2.8	14	3	11	366.7				±0	...
	職場ねらい	19.2	5,586	5,032	554	11.0	3,616	3,267	349	10.7	64.7	64.9	-0.2	3,118	2,788	330	11.8	378	299	79	26.4	
	同居ねらい	1.7	495	363	132	36.4	210	151	59	39.1	42.4	41.6	0.8	177	126	51	40.5	21	14	7	50.0	
さい銭ねらい	0.1	42	39	3	7.7	16	24	-8	-33.3	38.1	61.5	-23.4	15	25	-10	-40.0	2		2	...		
その他	0.5	150	192	-42	-21.9	73	91	-18	-19.8	48.7	47.4	1.3	33	38	-5	-13.2				±0	...	
その他	13.2	3,844	3,308	536	16.2	1,150	1,122	28	2.5	29.9	33.9	-4.0	966	923	43	4.7	49	39	10	25.6		

作成所属 刑事総務課

13 侵入盗 警察署別 主要手口別 検挙人員（前年比）

（各年1月～11月）

警察署	侵入盗																								
					うち) 空き巣				うち) 忍込み				うち) 居空き				うち) 事務所荒し				うち) 出店荒し				
	検挙人員		増減比較		検挙人員		増減比較		検挙人員		増減比較		検挙人員		増減比較		検挙人員		増減比較		検挙人員		増減比較		
	令和5年	令和4年	人数	率(%)	令和5年	令和4年	人数	率(%)	令和5年	令和4年	人数	率(%)	令和5年	令和4年	人数	率(%)	令和5年	令和4年	人数	率(%)	令和5年	令和4年	人数	率(%)	
総数	344	306	38	12.4	97	70	27	38.6	23	16	7	43.8	10	11	-1	-9.1	28	44	-16	-36.4	44	47	-3	-6.4	
本部			±0	…			±0	…			±0	…			±0	…			±0	…			±0	…	
名古屋 市部		133	104	29	27.9	42	25	17	68.0	8	6	2	33.3	3	5	-2	-40.0	11	16	-5	-31.3	23	25	-2	-8.0
	千種	7	8	-1	-12.5	5	3	2	66.7		1	-1	-100.0			±0	…	1	1	±0	…	1	2	-1	-50.0
	東	2	6	-4	-66.7		3	-3	-100.0			±0	…			±0	…			±0	…	1	2	-1	-50.0
	北	6	4	2	50.0	2			…			±0	…	1		1	…			±0	…	1	1	-1	-100.0
	西	6	7	-1	-14.3	1		1	…			±0	…			±0	…		3	-3	-100.0	1	1	±0	…
	中村	11	3	8	266.7	4		4	…		1	-1	-100.0	1		1	…	2		2	…	2	1	1	100.0
	中	32	23	9	39.1	8		8	…	1	1	±0	±0		1	-1	-100.0	5	4	1	25.0	14	10	4	40.0
	昭和	7	3	4	133.3	1	3	-2	-66.7	2		2	…			±0	…			±0	…			±0	…
	瑞穂	10	8	2	25.0	3	3	±0	±0			±0	…			±0	…	1		-1	-100.0		2	-2	-100.0
	熱田	2	6	-4	-66.7		1	-1	-100.0		1	-1	-100.0			±0	…		1	-1	-100.0		2	-2	-100.0
	中川	7	9	-2	-22.2	2	3	-1	-33.3		2	-2	-100.0		1	-1	-100.0	1	3	-2	-66.7	2		2	…
	南	5	4	1	25.0	2	2	-2	-100.0			±0	…	1	1	±0	…			±0	…	1	1	±0	…
	港	9	4	5	125.0	3	1	2	200.0			±0	…		1	-1	-100.0			±0	…			±0	…
	緑	6	5	1	20.0	3		3	…			±0	…		1	-1	-100.0	1	2	-1	-50.0			±0	…
	名東	9	3	6	200.0	2		2	…	3		3	…			±0	…		1	-1	-100.0	1	1	±0	…
	天白	4	8	-4	-50.0	4	4	±0	±0			±0	…			±0	…			±0	…	2	-2	-100.0	
守山	10	3	7	233.3	4	2	2	100.0	2		2	…			±0	…			±0	…			±0	…	
愛知	112	109	3	2.8	33	24	9	37.5	9	6	3	50.0	5	3	2	66.7	5	15	-10	-66.7	12	13	-1	-7.7	
瀬戸	11	8	3	37.5	7	2	5	250.0			±0	…			±0	…	1	1	±0	±0		1	-1	-100.0	
春日井	2	5	-3	-60.0	1	1	±0	±0		1	-1	-100.0			±0	…			±0	…		1	-1	-100.0	
春日井	11	12	-1	-8.3	2	4	-2	-50.0	2	1	1	100.0			±0	…			±0	…	4	3	1	33.3	
小牧	6	9	-3	-33.3	2	2	±0	±0			±0	…	1		1	…		3	-3	-100.0	1	1	±0	…	
西枇杷島	18	9	9	100.0	5	1	4	400.0	3	1	2	200.0		1	-1	-100.0			±0	…	1		1	…	
江南	11	9	2	22.2	4	1	3	300.0		1	-1	-100.0		1	-1	-100.0	1	1	±0	±0	2		2	…	
犬山	5	4	1	25.0	1	1	±0	±0	1		1	…			±0	…	1	1	±0	±0		1	-1	-100.0	
一宮	10	17	-7	-41.2	1	2	-1	-50.0	1		1	…		1	-1	-100.0	2	4	-2	-50.0	2	2	±0	±0	
稲沢	2	3	-1	-33.3	1	2	-1	-50.0			±0	…			±0	…			±0	…	1		-1	-100.0	
津島	5	12	-7	-58.3	1	2	-1	-50.0			±0	…	1		1	…	4		-4	-100.0			±0	…	
蟹江	3	5	-2	-40.0	1	2	-1	-50.0			±0	…			±0	…			±0	…	1		1	…	
半田	16	7	9	128.6	2	1	1	100.0	1		1	…	1		1	…		1	-1	-100.0	1	1	±0	±0	
東海	4	5	-1	-20.0	3	1	2	200.0		2	-2	-100.0			±0	…			±0	…	1		-1	-100.0	
知多	3	2	1	50.0	2	2	±0	±0	1		1	…			±0	…			±0	…			±0	…	
常滑	4	2	2	100.0			±0	…			±0	…	2		2	…			±0	…	1		-1	-100.0	
中部空港	1		1	…			±0	…			±0	…			±0	…			±0	…			±0	…	
刈谷	99	93	6	6.5	22	21	1	4.8	6	4	2	50.0	2	3	-1	-33.3	12	13	-1	-7.7	9	9	±0	±0	
碧南	3	7	-4	-57.1	1	1	±0	±0	1		1	…	1	1	±0	±0			±0	…	2	-2	-100.0		
安城	4	3	1	33.3	3	1	2	200.0		1	-1	-100.0			±0	…		1	-1	-100.0			±0	…	
安城	13	12	1	8.3	3	1	2	200.0			±0	…		2	-2	-100.0	2		-2	-100.0	1	2	-1	-50.0	
西尾	1	4	-3	-75.0		1	-1	-100.0			±0	…			±0	…			±0	…			±0	…	
岡崎	18	18	±0	±0	3	6	-3	-50.0	1	2	-1	-50.0			±0	…	2	2	±0	±0	3	1	2	200.0	
豊田	21	24	-3	-12.5	3	3	±0	±0	2		2	…	1		1	…	8	5	3	60.0	1	3	-2	-66.7	
足助	2	1	1	100.0	1		1	…			±0	…			±0	…	1	1	-1	-100.0	1		1	…	
設楽	1	1	±0	±0			±0	…			±0	…			±0	…	1		1	…			±0	…	
新城	1	2	-1	-50.0			±0	…			±0	…			±0	…		1	-1	-100.0			±0	…	
豊川	11	4	7	175.0	5	1	4	400.0			±0	…			±0	…	1		1	…		1	-1	-100.0	
蒲郡	8	3	5	166.7	3		3	…			±0	…			±0	…			±0	…	1		1	…	
豊橋	13	13	±0	±0		7	-7	-100.0	1	1	±0	±0			±0	…			±0	…	2		2	…	
田原	3	1	2	200.0			±0	…	1	1	±0	…			±0	…	1		-1	-100.0			±0	…	

作成所属 刑事総務課

14 乗り物盗 警察署別 手口別 認知件数 (前年比)

(各年1月~11月)

警察署	乗り物盗																
	自動車盗				オートバイ盗				自転車盗								
	認知件数		増減比較		認知件数		増減比較		認知件数		増減比較		認知件数		増減比較		
	令和5年	令和4年	件数	率(%)	令和5年	令和4年	件数	率(%)	令和5年	令和4年	件数	率(%)	令和5年	令和4年	件数	率(%)	
総数	11,515	9,236	2,279	24.7	645	813	-168	-20.7	536	528	8	1.5	10,334	7,895	2,439	30.9	
本部			±0	...			±0	...			±0	...			±0	...	
名古屋市部	千種	5,410	4,306	1,104	25.6	278	383	-105	-27.4	155	149	6	4.0	4,977	3,774	1,203	31.9
	東	263	182	81	44.5	7	15	-8	-53.3	9	3	6	200.0	247	164	83	50.6
	北	304	266	38	14.3	16	13	3	23.1	12	7	5	71.4	276	246	30	12.2
	西	351	260	91	35.0	23	25	-2	-8.0	9	6	3	50.0	319	229	90	39.3
	中村	456	267	189	70.8	24	35	-11	-31.4	8	11	-3	-27.3	424	221	203	91.9
	中	633	460	173	37.6	14	22	-8	-36.4	11	8	3	37.5	608	430	178	41.4
	昭和	981	783	198	25.3	19	21	-2	-9.5	21	18	3	16.7	941	744	197	26.5
	瑞穂	163	151	12	7.9	3	11	-8	-72.7	1	7	-6	-85.7	159	133	26	19.5
	熱田	87	85	2	2.4	9	6	3	50.0	2	4	-2	-50.0	76	75	1	1.3
	中川	176	145	31	21.4	3	8	-5	-62.5	3	2	1	50.0	170	135	35	25.9
	南	531	401	130	32.4	29	42	-13	-31.0	16	24	-8	-33.3	486	335	151	45.1
	緑	295	208	87	41.8	14	12	2	16.7	10	9	1	11.1	271	187	84	44.9
	名東	291	299	-8	-2.7	23	36	-13	-36.1	14	21	-7	-33.3	254	242	12	5.0
	守山	208	185	23	12.4	36	33	3	9.1	11	12	-1	-8.3	161	140	21	15.0
	守山	188	170	18	10.6	16	35	-19	-54.3	9	3	6	200.0	163	132	31	23.5
	守山	168	165	3	1.8	6	19	-13	-68.4	9	6	3	50.0	153	140	13	9.3
	守山	315	279	36	12.9	36	50	-14	-28.0	10	8	2	25.0	269	221	48	21.7
尾張部	3,465	2,788	677	24.3	276	320	-44	-13.8	192	215	-23	-10.7	2,997	2,253	744	33.0	
愛知	241	245	-4	-1.6	24	47	-23	-48.9	16	15	1	6.7	201	183	18	9.8	
瀬戸	133	96	37	38.5	7	21	-14	-66.7	9	2	7	350.0	117	73	44	60.3	
春日井	561	295	266	90.2	22	38	-16	-42.1	13	9	4	44.4	526	248	278	112.1	
小牧	241	204	37	18.1	15	21	-6	-28.6	13	14	-1	-7.1	213	169	44	26.0	
西枇杷島	215	249	-34	-13.7	31	31	±0	±0	9	15	-6	-40.0	175	203	-28	-13.8	
江南	235	263	-28	-10.6	22	22	±0	±0	7	33	-26	-78.8	206	208	-2	-1.0	
犬山	138	103	35	34.0	6	7	-1	-14.3	10	6	4	66.7	122	90	32	35.6	
一宮	386	360	26	7.2	27	21	6	28.6	17	31	-14	-45.2	342	308	34	11.0	
稲沢	217	141	76	53.9	11	11	±0	±0	13	11	2	18.2	193	119	74	62.2	
津島	254	223	31	13.9	28	33	-5	-15.2	27	20	7	35.0	199	170	29	17.1	
蟹江	155	106	49	46.2	43	19	24	126.3	20	15	5	33.3	92	72	20	27.8	
半田	338	249	89	35.7	12	19	-7	-36.8	18	24	-6	-25.0	308	206	102	49.5	
東海	225	169	56	33.1	23	23	±0	±0	10	13	-3	-23.1	192	133	59	44.4	
知多	80	58	22	37.9	4	2	2	100.0	6	5	1	20.0	70	51	19	37.3	
常滑	46	24	22	91.7	1	2	-1	-50.0	4	2	2	100.0	41	20	21	105.0	
中部空港		3	-3	-100.0		3	-3	-100.0			±0	...			±0	...	
三河部	2,640	2,142	498	23.2	91	110	-19	-17.3	189	164	25	15.2	2,360	1,868	492	26.3	
刈谷	291	153	138	90.2	7	8	-1	-12.5	13	4	9	225.0	271	141	130	92.2	
碧南	166	152	14	9.2	10	13	-3	-23.1	8	4	4	100.0	148	135	13	9.6	
安城	412	307	105	34.2	15	7	8	114.3	19	16	3	18.8	378	284	94	33.1	
西尾	140	138	2	1.4	5	8	-3	-37.5	6	7	-1	-14.3	129	123	6	4.9	
岡崎	404	332	72	21.7	14	18	-4	-22.2	17	16	1	6.3	373	298	75	25.2	
豊田	499	453	46	10.2	24	38	-14	-36.8	53	68	-15	-22.1	422	347	75	21.6	
足助	2	2	±0	±0		1	-1	-100.0			±0	...	2	1	1	100.0	
設楽			±0	...			±0	...			±0	...			±0	...	
新城	11	9	2	22.2			±0	...		1	-1	-100.0	11	8	3	37.5	
豊川	155	159	-4	-2.5	8	5	3	60.0	16	12	4	33.3	131	142	-11	-7.7	
蒲郡	72	49	23	46.9	2	2	±0	±0	5	8	-3	-37.5	65	39	26	66.7	
豊橋	481	366	115	31.4	5	7	-2	-28.6	52	28	24	85.7	424	331	93	28.1	
田原	7	22	-15	-68.2	1	3	-2	-66.7			±0	...	6	19	-13	-68.4	

作成所 刑事総務課

15 乗り物盗 警察署別 手口別 検挙件数（前年比）

（各年1月～11月）

警察署	乗り物盗																
	自動車盗				オートバイ盗				自転車盗								
	検挙件数		増減比較		検挙件数		増減比較		検挙件数		増減比較		検挙件数		増減比較		
	令和5年	令和4年	件数	率(%)	令和5年	令和4年	件数	率(%)	令和5年	令和4年	件数	率(%)	令和5年	令和4年	件数	率(%)	
総数	889	758	131	17.3	165	198	-33	-16.7	103	52	51	98.1	621	508	113	22.2	
本部			±0	…			±0	…			±0	…			±0	…	
名古屋市部	千種	405	300	105	35.0	87	45	42	93.3	35	16	19	118.8	283	239	44	18.4
	東	18	16	2	12.5	4	4	4	…	4	4	4	…	10	16	-6	-37.5
	北	40	21	19	90.5	18	1	17	1,700.0	4		4	…	18	20	-2	-10.0
	西	35	14	21	150.0	16	2	14	700.0	6		6	…	13	12	1	8.3
	中村	29	13	16	123.1	1	3	-2	-66.7	1	1	±0	±0	27	9	18	200.0
	中	37	28	9	32.1	4	6	-2	-33.3		2	-2	-100.0	33	20	13	65.0
	昭和	66	60	6	10.0	4	4	±0	±0	7	2	5	250.0	55	54	1	1.9
	瑞穂	7	16	-9	-56.3		4	-4	-100.0	1	2	-1	-50.0	6	10	-4	-40.0
	熱田	10	7	3	42.9	5	3	2	66.7			±0	…	5	4	1	25.0
	熟田	10	11	-1	-9.1	1	3	-2	-66.7	2		2	…	7	8	-1	-12.5
	中川	25	35	-10	-28.6	6	3	3	100.0	3		3	…	16	32	-16	-50.0
	南	15	12	3	25.0	2	2	2	…	2		2	…	11	12	-1	-8.3
	港	27	18	9	50.0	2	1	1	100.0	1	6	-5	-83.3	24	11	13	118.2
	緑	11	8	3	37.5	1	1	±0	±0	1	2	-1	-50.0	9	5	4	80.0
	名東	15	11	4	36.4	1	2	-1	-50.0			±0	…	14	9	5	55.6
	天白	17	17	±0	±0	1	10	-9	-90.0			±0	…	16	7	9	128.6
	守山	43	13	30	230.8	21	2	19	950.0	3	1	2	200.0	19	10	9	90.0
尾張部		267	277	-10	-3.6	42	96	-54	-56.3	32	19	13	68.4	193	162	31	19.1
	愛知	22	81	-59	-72.8	2	60	-58	-96.7	1	4	-3	-75.0	19	17	2	11.8
	瀬戸	24	4	20	500.0	17	1	16	1,600.0	1	1	1	…	6	3	3	100.0
	春日井	28	16	12	75.0	1	4	-3	-75.0	3	1	2	200.0	24	11	13	118.2
	小牧	20	22	-2	-9.1	5	8	-3	-37.5	3	3	±0	±0	12	11	1	9.1
	西枇杷島	17	16	1	6.3	2	2	±0	±0	1	2	-1	-50.0	14	12	2	16.7
	江南	14	14	±0	±0	1	1	±0	±0	4	1	3	300.0	9	12	-3	-25.0
	犬山	11	6	5	83.3	1	1	1	…	2	1	1	100.0	8	5	3	60.0
	一宮	44	30	14	46.7	2	1	1	100.0	8		8	…	34	29	5	17.2
	稲沢	7	7	±0	±0	2	1	1	100.0		2	-2	-100.0	5	4	1	25.0
	津島	8	14	-6	-42.9	1	2	-1	-50.0	4		4	…	3	12	-9	-75.0
	蟹江	14	14	±0	±0	6	6	-6	-100.0			±0	…	14	8	6	75.0
	半田	36	30	6	20.0	3	4	-1	-25.0	5	4	1	25.0	28	22	6	27.3
	東海	15	16	-1	-6.3	4	5	-1	-20.0		1	-1	-100.0	11	10	1	10.0
	知多	4	5	-1	-20.0	1	1	±0	±0			±0	…	3	4	-1	-25.0
	常滑	3	2	1	50.0			±0	…			±0	…	3	2	1	50.0
	中部空港			±0	…			±0	…			±0	…			±0	…
三河部		217	181	36	19.9	36	57	-21	-36.8	36	17	19	111.8	145	107	38	35.5
	刈谷	21	17	4	23.5	2	10	-8	-80.0	5	1	4	400.0	14	6	8	133.3
	碧南	14	19	-5	-26.3	1	2	-1	-50.0		1	-1	-100.0	13	16	-3	-18.8
	安城	19	15	4	26.7	2	7	-5	-71.4	3	2	1	50.0	14	6	8	133.3
	西尾	3	9	-6	-66.7			±0	…		2	-2	-100.0	3	7	-4	-57.1
	岡崎	32	31	1	3.2	5	12	-7	-58.3	4	2	2	100.0	23	17	6	35.3
	豊田	44	23	21	91.3	9	6	3	50.0	9	3	6	200.0	26	14	12	85.7
	足助		1	-1	-100.0		1	-1	-100.0			±0	…			±0	…
	設楽			±0	…			±0	…			±0	…			±0	…
	新城			±0	…			±0	…			±0	…			±0	…
	豊川	21	10	11	110.0	8	3	5	166.7	2	1	1	100.0	11	6	5	83.3
	蒲郡	7	6	1	16.7	2	1	1	100.0		1	-1	-100.0	5	4	1	25.0
	豊橋	53	42	11	26.2	6	9	-3	-33.3	13	4	9	225.0	34	29	5	17.2
	田原	3	8	-5	-62.5	1	6	-5	-83.3			±0	…	2	2	±0	…

作成所属 刑事総務課

16 乗り物盗 警察署別 手口別 検挙人員（前年比）

（各年1月～11月）

警察署	乗り物盗																
	自動車盗				オートバイ盗				自転車盗								
	検挙人員		増減比較		検挙人員		増減比較		検挙人員		増減比較		検挙人員		増減比較		
	令和5年	令和4年	件数	率(%)	令和5年	令和4年	件数	率(%)	令和5年	令和4年	件数	率(%)	令和5年	令和4年	件数	率(%)	
総数	542	468	74	15.8	61	57	4	7.0	71	48	23	47.9	410	363	47	12.9	
本部			±0	…			±0	…			±0	…			±0	…	
名古屋市部	千種	220	207	13	6.3	25	23	2	8.7	24	13	11	84.6	171	171	±0	±0
	東	13	15	-2	-13.3	1		1	…	4		4	…	8	15	-7	-46.7
	北	13	6	7	116.7			±0	…	5		5	…	8	6	2	33.3
	西	19	10	9	90.0	6	2	4	200.0	4		4	…	9	8	1	12.5
	中村	15	6	9	150.0	1	1	±0	±0			±0	…	14	5	9	180.0
	中	20	24	-4	-16.7	1	4	-3	-75.0		2	-2	-100.0	19	18	1	5.6
	昭和	45	44	1	2.3	5	2	3	150.0	4	2	2	100.0	36	40	-4	-10.0
	瑞穂	6	7	-1	-14.3		3	-3	-100.0			±0	…	6	4	2	50.0
	熱田	5	5	±0	±0	3	1	2	200.0			±0	…	2	4	-2	-50.0
	熟田	5	11	-6	-54.5		2	-2	-100.0	1		1	…	4	9	-5	-55.6
	中川	11	28	-17	-60.7	2	1	1	100.0	1		1	…	8	27	-19	-70.4
	南港	7	5	2	40.0	1	1	1	…	1		1	…	5	5	±0	±0
	緑	14	14	±0	±0	1	1	±0	±0	1	5	-4	-80.0	12	8	4	50.0
	名東	8	8	±0	±0	1	1	±0	±0	2	4	-2	-50.0	5	3	2	66.7
	天白	11	7	4	57.1		1	-1	-100.0			±0	…	11	6	5	83.3
	守山	14	9	5	55.6	1	2	-1	-50.0			±0	…	13	7	6	85.7
	尾張部	14	8	6	75.0	2	2	±0	±0	1		1	…	11	6	5	83.3
愛知	187	153	34	22.2	15	19	-4	-21.1	30	18	12	66.7	142	116	26	22.4	
瀬戸	12	18	-6	-33.3	1	2	-1	-50.0		7	-7	-100.0	11	9	2	22.2	
春日井	6	3	3	100.0		1	-1	-100.0	1		1	…	5	2	3	150.0	
小牧	20	7	13	185.7		2	-2	-100.0	1	1	±0	±0	19	4	15	375.0	
西枇杷島	16	12	4	33.3	4	3	1	33.3	3	1	2	200.0	9	8	1	12.5	
江南	11	17	-6	-35.3	2	1	1	100.0	1	2	-1	-50.0	8	14	-6	-42.9	
大山	10	11	-1	-9.1	1	1	±0	±0	3	1	2	200.0	6	9	-3	-33.3	
一宮	4	9	-5	-55.6			±0	…	1	3	-2	-66.7	3	6	-3	-50.0	
稲沢	40	22	18	81.8	1	1	±0	±0	12		12	…	27	21	6	28.6	
津島	5	3	2	66.7	1	1	±0	±0			±0	…	4	2	2	100.0	
蟹江	8	7	1	14.3	2	2	±0	±0	5		5	…	1	5	-4	-80.0	
半田	8	5	3	60.0		1	-1	-100.0			±0	…	8	4	4	100.0	
東海	30	25	5	20.0	1	2	-1	-50.0	3	3	±0	±0	26	20	6	30.0	
知多	10	10	±0	±0	1	1	±0	±0			±0	…	9	9	±0	±0	
常滑	3	3	±0	±0	1	1	±0	±0			±0	…	2	2	±0	±0	
中部空港	4	1	3	300.0			±0	…			±0	…	4	1	3	300.0	
三河部			±0	…			±0	…			±0	…			±0	…	
刈谷	135	108	27	25.0	21	15	6	40.0	17	17	±0	±0	97	76	21	27.6	
碧南	11	5	6	120.0		1	-1	-100.0	3	1	2	200.0	8	3	5	166.7	
安城	12	10	2	20.0			±0	…			±0	…	12	10	2	20.0	
西尾	15	8	7	87.5	1	1	±0	±0	2	2	±0	±0	12	5	7	140.0	
岡崎	1	8	-7	-87.5			±0	…		4	-4	-100.0	1	4	-3	-75.0	
豊田	16	19	-3	-15.8	2	2	±0	±0	2	2	±0	±0	12	15	-3	-20.0	
足助	31	17	14	82.4	5	5	±0	±0	4	1	3	300.0	22	11	11	100.0	
設楽		1	-1	-100.0		1	-1	-100.0			±0	…			±0	…	
新城			±0	…			±0	…			±0	…			±0	…	
豊川			±0	…			±0	…			±0	…			±0	…	
蒲郡	10	9	1	11.1	3	2	1	50.0	1	3	-2	-66.7	6	4	2	50.0	
豊橋	7	6	1	16.7	1	1	1	…		2	-2	-100.0	6	4	2	50.0	
田原	29	23	6	26.1	8	3	5	166.7	5	2	3	150.0	16	18	-2	-11.1	
	3	2	1	50.0	1	1	1	…			±0	…	2	2	±0	±0	

作成所属 刑事総務課

18 非侵入盗 警察署別 主要手口別 検挙件数（前年比）

（各年1月～11月）

警察署	非侵入盗																								
					うち) 置き				うち) 車上ねらい				うち) 部品ねらい				うち) 自動販売機ねらい				うち) 万引き				
	検挙件数		増減比較		検挙件数		増減比較		検挙件数		増減比較		検挙件数		増減比較		検挙件数		増減比較		検挙件数		増減比較		
	令和5年	令和4年	件数	率(%)	令和5年	令和4年	件数	率(%)	令和5年	令和4年	件数	率(%)	令和5年	令和4年	件数	率(%)	令和5年	令和4年	件数	率(%)	令和5年	令和4年	件数	率(%)	
総数	6,280	5,600	680	12.1	148	155	-7	-4.5	352	182	170	93.4	99	75	24	32.0	61	104	-43	-41.3	3,616	3,267	349	10.7	
本部	1		1	...			±0	...			±0	...			±0	...			±0	...			±0	...	
名古屋 市部	2,889	2,467	422	17.1	79	73	6	8.2	182	54	128	237.0	52	25	27	108.0	50	5	45	900.0	1,654	1,551	103	6.6	
	千種	219	188	31	16.5	8	13	-5	-38.5	1	3	-2	-66.7	1	1	-1	-100.0	1	1	...	95	112	-17	-15.2	
	東	115	98	17	17.3	1		1	...	5	3	2	66.7	3	2	1	50.0		1	-1	-100.0	78	66	12	18.2
	北	158	105	53	50.5	4	3	1	33.3	9	1	8	800.0	13		13	...			±0	...	79	66	13	19.7
	西	171	167	4	2.4	2		2	...	1	1	±0	±0	1	1	±0	±0	19		19	...	80	96	-16	-16.7
	中村	293	285	8	2.8	10	10	±0	±0	16	8	8	100.0	16	3	13	433.3			±0	...	192	196	-4	-2.0
	中	296	331	-35	-10.6	21	22	-1	-4.5	5	7	-2	-28.6	1	2	-1	-50.0		1	-1	-100.0	158	160	-2	-1.3
	昭和	99	77	22	28.6	3	2	1	50.0		5	-5	-100.0			±0	...	30	1	29	2,900.0	39	46	-7	-15.2
	瑞穂	57	48	9	18.8		2	-2	-100.0	1	3	-2	-66.7		1	-1	-100.0			±0	...	29	25	4	16.0
	熱田	134	121	13	10.7	1		1	...	5	1	4	400.0	1	1	±0	±0			±0	...	80	79	1	1.3
	中川	263	245	18	7.3	4	4	±0	±0	98	10	88	880.0	8	4	4	100.0		1	-1	-100.0	102	148	-46	-31.1
	南	208	139	69	49.6	4		4	...	9	1	8	800.0	1	1	±0	±0			±0	...	146	107	39	36.4
	港	235	199	36	18.1	4	5	-1	-20.0	4	1	3	300.0		2	-2	-100.0			±0	...	146	137	9	6.6
	緑	188	157	31	19.7	6	5	1	20.0	3	4	-1	-25.0		1	-1	-100.0			±0	...	142	110	32	29.1
	名東	155	88	67	76.1	2	2	±0	±0	4	3	1	33.3	1		1	...		1	-1	-100.0	109	65	44	67.7
	天白	102	102	±0	±0	9	5	4	80.0	4	1	3	300.0	2	4	-2	-50.0			±0	...	58	66	-8	-12.1
	守山	196	117	79	67.5			±0	...	17	2	15	750.0	5	2	3	150.0			±0	...	121	72	49	68.1
	尾張部	1,871	1,750	121	6.9	44	41	3	7.3	79	69	10	14.5	26	28	-2	-7.1	10	52	-42	-80.8	1,065	941	124	13.2
愛知		190	127	63	49.6	2	4	-2	-50.0	3	2	1	50.0	2	7	-5	-71.4			±0	...	100	82	18	22.0
瀬戸		68	50	18	36.0	1	2	-1	-50.0	4	1	3	300.0	5	5	5	-5	-100.0	34	18	16	88.9	
春日井		200	172	28	16.3	6	3	3	100.0	2	5	-3	-60.0	1	1	±0	±0			±0	...	134	112	22	19.6
小牧		124	94	30	31.9	4	1	3	300.0	13	16	-3	-18.8	1	2	-1	-50.0			±0	...	66	54	12	22.2
西枇杷島		136	71	65	91.5	1		1	...	6	2	4	200.0		2	-2	-100.0			±0	...	73	44	29	65.9
江南		155	114	41	36.0	5	3	2	66.7	22	17	5	29.4	9	10	-1	-10.0	8		8	...	66	47	19	40.4
犬山		43	38	5	13.2		1	-1	-100.0	1		1	...	2	1	1	100.0			±0	...	20	19	1	5.3
一宮		259	349	-90	-25.8	6	5	1	20.0	7	3	4	133.3			±0	...		47	-47	-100.0	180	173	7	4.0
稲沢		97	94	3	3.2	1	6	-5	-83.3	2	4	-2	-50.0		1	-1	-100.0	1		1	...	60	60	±0	±0
津島		144	208	-64	-30.8	2	2	±0	±0	1	4	-3	-75.0	1		1	...			±0	...	93	110	-17	-15.5
蟹江		84	80	4	5.0	2	1	1	100.0	1		1	...	2	1	1	100.0	1		1	...	50	48	2	4.2
半田		198	135	63	46.7	8	4	4	100.0	14	10	4	40.0	2	1	1	100.0			±0	...	106	60	46	76.7
東海		92	102	-10	-9.8	3	3	±0	±0	2	2	1	1	±0	±0			±0	...	41	48	-7	-14.6
知多		36	33	3	9.1		2	-2	-100.0	1	3	-2	-66.7		1	-1	-100.0			±0	...	12	18	-6	-33.3
常滑		29	64	-35	-54.7	2	3	-1	-33.3			±0	...			±0	...			±0	...	16	33	-17	-51.5
中部空港		16	19	-3	-15.8	1	1	±0	±0		2	-2	-100.0			±0	...			±0	...	14	15	-1	-6.7
三河部		1,519	1,383	136	9.8	25	41	-16	-39.0	91	59	32	54.2	21	22	-1	-4.5	1	47	-46	-97.9	897	775	122	15.7
	刈谷	112	129	-17	-13.2		2	-2	-100.0	24	3	21	700.0	1	1	±0	±0			±0	...	58	59	-1	-1.7
	碧南	91	48	43	89.6	4		4	...	1	5	-4	-80.0		1	-1	-100.0			±0	...	57	25	32	128.0
	安城	185	158	27	17.1	2	3	-1	-33.3	11		11	...	1	2	-1	-50.0			±0	...	119	93	26	28.0
	西尾	102	104	-2	-1.9		6	-6	-100.0	23	9	14	155.6		1	-1	-100.0			±0	...	48	58	-10	-17.2
	岡崎	274	266	8	3.0	6	9	-3	-33.3	6	11	-5	-45.5	5	1	4	400.0			±0	...	157	172	-15	-8.7
	豊田	231	213	18	8.5	4	9	-5	-55.6	7	2	5	250.0	3	10	-7	-70.0	1	18	-17	-94.4	136	113	23	20.4
	足助	7	8	-1	-12.5			±0	...			±0	...			±0	...			±0	...	3		3	...
	設楽	2	1	1	100.0			±0	...			±0	...			±0	...			±0	...			±0	...
	新城	13	32	-19	-59.4			±0	...	2	5	-3	-60.0			±0	...			±0	...	5	7	-2	-28.6
	豊川	138	135	3	2.2	4	4	±0	±0	1	8	-7	-87.5	2	1	1	100.0			±0	...	75	82	-7	-8.5
	蒲郡	43	42	1	2.4		1	-1	-100.0		2	-2	-100.0	3		3	...			±0	...	31	30	1	3.3
	豊橋	311	231	80	34.6	5	7	-2	-28.6	15	4	11	275.0	6	5	1	20.0		29	-29	-100.0	204	134	70	52.2
	田原	10	16	-6	-37.5			±0	...	1	10	-9	-90.0			±0	...			±0	...	4	2	2	100.0

19 非侵入盗 警察署別 主要手口別 検挙人員（前年比）

（各年1月～11月）

警察署	非侵入盗																								
					うち) 置き				うち) 車上ねらい				うち) 部品ねらい				うち) 自動販売機ねらい				うち) 万引き				
	検挙人員		増減比較		検挙人員		増減比較		検挙人員		増減比較		検挙人員		増減比較		検挙人員		増減比較		検挙人員		増減比較		
	令和5年	令和4年	人数	率(%)	令和5年	令和4年	人数	率(%)	令和5年	令和4年	人数	率(%)	令和5年	令和4年	人数	率(%)	令和5年	令和4年	人数	率(%)	令和5年	令和4年	人数	率(%)	
総数	4,677	4,247	430	10.1	126	139	-13	-9.4	66	55	11	20.0	26	27	-1	-3.7	3	8	-5	-62.5	3,118	2,788	330	11.8	
本部	1		1	...			±0	...			±0	...			±0	...			±0	...			±0	...	
名古屋 市部	2,054	1,950	104	5.3	77	65	12	18.5	25	24	1	4.2	12	13	-1	-7.7	1	2	-1	-50.0	1,384	1,318	66	5.0	
	千種	152	143	9	6.3	7	9	-2	-22.2	1	1	±0	±0		1	-1	-100.0	1		1	...	89	96	-7	-7.3
	東	74	88	-14	-15.9	1		1	...		3	-3	-100.0		1	-1	-100.0			±0	...	58	66	-8	-12.1
	北	124	93	31	33.3	5	2	3	150.0	2	1	1	100.0			±0	...			±0	...	73	61	12	19.7
	西	121	119	2	1.7	2		2	...	1	1	±0	±0	1		1	...			±0	...	74	74	±0	±0
	中村	225	213	12	5.6	9	9	±0	±0	2		2	...	2	2	±0	±0			±0	...	177	167	10	6.0
	昭和	217	268	-51	-19.0	22	18	4	22.2	1	2	-1	-50.0	1		1	...	1	1	-1	-100.0	119	149	-30	-20.1
	瑞穂	49	59	-10	-16.9	3	1	2	200.0		2	-2	-100.0			±0	...			±0	...	32	44	-12	-27.3
	熱田	49	40	9	22.5		2	-2	-100.0		1	-1	-100.0			±0	...			±0	...	26	24	2	8.3
	中川	71	79	-8	-10.1	1		1	...	1		1	...			±0	...			±0	...	50	56	-6	-10.7
	南	146	154	-8	-5.2	4	4	±0	±0	1	3	-2	-66.7	3	1	2	200.0			±0	...	99	96	3	3.1
	港	168	119	49	41.2	1		1	...	5		5	...	1	1	±0	±0			±0	...	130	97	33	34.0
	緑	169	195	-26	-13.3	6	5	1	20.0	2		2	...		4	-4	-100.0			±0	...	122	134	-12	-9.0
	名東	162	133	29	21.8	6	6	±0	±0	3	4	-1	-25.0		1	-1	-100.0			±0	...	125	94	31	33.0
	太白	118	74	44	59.5	2	3	-1	-33.3		2	-2	-100.0	1		1	...	1	1	-1	-100.0	87	56	31	55.4
	守山	100	70	30	42.9	8	6	2	33.3	4	2	2	100.0	3	2	1	50.0			±0	...	57	37	20	54.1
尾張部	1,494	1,331	163	12.2	31	37	-6	-16.2	20	13	7	53.8	9	5	4	80.0	1	4	-3	-75.0	941	826	115	13.9	
愛知	137	109	28	25.7	2	2	±0	±0	3		3	...	2	1	1	100.0			±0	...	80	77	3	3.9	
瀬戸	60	38	22	57.9	2	2	±0	±0			±0	...			±0	...	3		-3	-100.0	28	17	11	64.7	
春日井	165	139	26	18.7	2	3	-1	-33.3	1	3	-2	-66.7	1		1	...			±0	...	118	96	22	22.9	
小牧	98	63	35	55.6		1	-1	-100.0	1	1	±0	±0	1		±0	±0			±0	...	68	46	22	47.8	
西枇杷島	106	60	46	76.7	3		3	...	4		4	...		1	-1	-100.0			±0	...	65	39	26	66.7	
江南	114	73	41	56.2	4	3	1	33.3	2	3	-1	-33.3	1		1	...			±0	...	67	41	26	63.4	
犬山	36	32	4	12.5		1	-1	-100.0			±0	...			±0	...			±0	...	18	18	±0	±0	
一宮	215	225	-10	-4.4	5	5	±0	±0	3	1	2	200.0			±0	...	1		-1	-100.0	160	150	10	6.7	
稲沢	77	76	1	1.3		5	-5	-100.0	1		1	...		1	-1	-100.0		1	1	...	48	51	-3	-5.9	
津島	125	171	-46	-26.9	1	1	±0	±0	1	3	-2	-66.7			±0	...			±0	...	79	99	-20	-20.2	
蟹江	78	76	2	2.6	1	4	-3	-75.0			±0	...	1		1	...			±0	...	49	46	3	6.5	
半田	148	116	32	27.6	5	2	3	150.0	2	1	1	100.0	3		3	...			±0	...	88	61	27	44.3	
東海	63	76	-13	-17.1	3	2	1	50.0	1		1	...		1	-1	-100.0			±0	...	37	41	-4	-9.8	
知多	36	21	15	71.4		3	-3	-100.0	1	1	±0	±0			±0	...			±0	...	12	9	3	33.3	
常滑	25	43	-18	-41.9	2	2	±0	±0			±0	...			±0	...			±0	...	14	24	-10	-41.7	
中部空港	11	13	-2	-15.4	1	1	±0	±0			±0	...			±0	...			±0	...	10	11	-1	-9.1	
三河部	1,128	966	162	16.8	18	37	-19	-51.4	21	18	3	16.7	5	9	-4	-44.4	1	2	-1	-50.0	793	644	149	23.1	
刈谷	77	77	±0	±0		2	-2	-100.0		2	-2	-100.0			±0	...			±0	...	57	49	8	16.3	
碧南	68	35	33	94.3	4		4	...	1	1	±0	±0		1	-1	-100.0			±0	...	43	18	25	138.9	
安城	143	100	43	43.0	2		±0	±0	2		2	...		2	-2	-100.0			±0	...	109	79	30	38.0	
西尾	58	77	-19	-24.7		6	-6	-100.0	2		2	...		-1	-100.0			±0	...	±0	...	43	54	-11	-20.4
岡崎	219	202	17	8.4	5	8	-3	-37.5	5	6	-1	-16.7	2	1	1	100.0			±0	...	150	134	16	11.9	
豊田	188	154	34	22.1	2	8	-6	-75.0	5	1	4	400.0	3	1	2	200.0	1		±0	...	116	100	16	16.0	
足助	7	4	3	75.0			±0	...			±0	...			±0	...			±0	...	3		3	...	
設楽	1	1	±0	±0			±0	...			±0	...			±0	...			±0	...	±0	...	±0	...	
新城	13	15	-2	-13.3		1	-1	-100.0	1		1	...			±0	...			±0	...	5	6	-1	-16.7	
豊川	93	85	8	9.4	3	4	-1	-25.0	1	3	-2	-66.7			±0	...			±0	...	67	58	9	15.5	
蒲郡	32	34	-2	-5.9		1	-1	-100.0			±0	...			±0	...			±0	...	26	28	-2	-7.1	
豊橋	221	172	49	28.5	1	5	-4	-80.0	4	3	1	33.3		3	-3	-100.0		2	-2	-100.0	170	115	55	47.8	
田原	8	10	-2	-20.0	1		1	...		2	-2	-100.0			±0	...			±0	...	4	3	1	33.3	

作成所属 刑事総務課

20 特別法犯 違反法令別 取締件数・検挙件数・検挙人員（前年比）

（各年1月～11月）

違反法令	取締件数								検挙人員									
	構成比 (%)	令和5年	令和4年	増減比較		うち) 検挙件数		増減比較		構成比 (%)	令和5年	令和4年	増減比較		うち) 少年			
				件数	率 (%)	件数	率 (%)	件数	率 (%)				人数	率 (%)	人数	率 (%)		
総数	100.0	4,761	4,342	419	9.6	4,700	4,338	362	8.3	100.0	3,932	3,722	210	5.6	394	376	18	4.8
公職選挙法	0.1	6	5	1	20.0	6	5	1	20.0	0.2	8	7	1	14.3			±0	...
外国人登録法				±0	...			±0	...				±0	...			±0	...
入管法	10.8	514	398	116	29.1	453	394	59	15.0	7.3	288	254	34	13.4	1		1	...
軽犯罪法	15.9	755	702	53	7.5	755	702	53	7.5	19.9	782	713	69	9.7	85	67	18	26.9
迷惑防止条例	11.4	543	501	42	8.4	543	501	42	8.4	10.5	413	434	-21	-4.8	51	49	2	4.1
暴力団員不当行為防止法			1	-1	-100.0		1	-1	-100.0			1	-1	-100.0			±0	...
ストーカー規制法	1.0	46	46	±0	±0	46	46	±0	±0	0.8	33	35	-2	-5.7	2	2	±0	±0
DV法	0.0	2		2	...	2		2	...	0.1	2		2	...			±0	...
特殊開錠用具所持禁止法	0.2	8	12	-4	-33.3	8	12	-4	-33.3	0.1	4	11	-7	-63.6	1		-1	-100.0
暴力団排除条例	0.1	3	1	2	200.0	3	1	2	200.0	0.0	1	5	-4	-80.0			±0	...
私事性的画像被害防止法	0.1	4	4	±0	±0	4	4	±0	±0	0.1	4	3	1	33.3			±0	...
自転車競技法				±0	...			±0	...				±0	...			±0	...
競馬法				±0	...			±0	...				±0	...			±0	...
モーターボート競走法				±0	...			±0	...				±0	...			±0	...
小型自動車競走法				±0	...			±0	...				±0	...			±0	...
風管適正化法	1.4	68	57	11	19.3	68	57	11	19.3	1.6	61	46	15	32.6			±0	...
売春防止法	0.7	33	80	-47	-58.8	33	80	-47	-58.8	0.6	25	63	-38	-60.3	5	11	-6	-54.5
児童福祉法	0.1	3	9	-6	-66.7	3	9	-6	-66.7	0.1	4	8	-4	-50.0	1	1	±0	±0
青少年保護育成条例	3.6	172	184	-12	-6.5	172	184	-12	-6.5	3.6	140	154	-14	-9.1	33	37	-4	-10.8
児童買春・児童ポルノ法	7.6	364	362	2	0.6	364	362	2	0.6	6.9	271	285	-14	-4.9	105	109	-4	-3.7
出会い系サイト規制法				±0	...			±0	...				±0	...			±0	...
出資法	0.1	5	2	3	150.0	5	2	3	150.0	0.1	5	5	±0	±0			±0	...
貸金業法	0.1	4	1	3	300.0	4	1	3	300.0			1	-1	-100.0			±0	...
犯罪収益移転防止法	4.9	231	186	45	24.2	231	186	45	24.2	5.5	216	170	46	27.1	3	1	2	200.0
関税法	0.0	2	4	-2	-50.0	2	4	-2	-50.0	0.1	4	2	2	100.0			±0	...
銃刀法	5.2	249	216	33	15.3	249	216	33	15.3	5.4	213	196	17	8.7	8	11	-3	-27.3
狩猟法	0.1	5	5	±0	±0	5	5	±0	±0	0.1	2	5	-3	-60.0			±0	...
火薬類取締法	0.1	6	8	-2	-25.0	6	8	-2	-25.0	0.1	3	6	-3	-50.0		1	-1	-100.0
麻薬等取締法	2.3	111	66	45	68.2	111	66	45	68.2	1.7	67	58	9	15.5	5	6	-1	-16.7
あへん法				±0	...			±0	...				±0	...			±0	...
大麻取締法	10.6	506	391	115	29.4	506	391	115	29.4	10.9	430	340	90	26.5	71	57	14	24.6
覚醒剤取締法	12.4	588	632	-44	-7.0	588	632	-44	-7.0	10.9	430	466	-36	-7.7	6	11	-5	-45.5
医薬品医療機器等法	0.6	28	28	±0	±0	28	28	±0	±0	0.5	19	15	4	26.7	2		2	...
毒劇物法	0.4	17	18	-1	-5.6	17	18	-1	-5.6	0.4	14	11	3	27.3			±0	...
麻薬等特例法	0.4	18	47	-29	-61.7	18	47	-29	-61.7	0.4	15	32	-17	-53.1	2		2	...
廃棄物処理法	5.3	251	136	115	84.6	251	136	115	84.6	7.0	274	151	123	81.5	7	5	2	40.0
狂犬病予防法	0.1	3	3	±0	±0	3	3	±0	±0	0.0	1	2	-1	-50.0			±0	...
労働基準法	0.0	2	1	1	100.0	2	1	1	100.0	0.1	2	2	±0	±0			±0	...
職業安定法	0.1	5	20	-15	-75.0	5	20	-15	-75.0	0.2	7	31	-24	-77.4			±0	...
労働者派遣法	0.1	3		3	...	3		3	...				±0	...			±0	...
特定商取引法	0.3	14	15	-1	-6.7	14	15	-1	-6.7	0.3	11	13	-2	-15.4		1	-1	-100.0
商標法	0.9	42	46	-4	-8.7	42	46	-4	-8.7	0.7	29	48	-19	-39.6			±0	...
電波法	0.0	1	1	±0	±0	1	1	±0	±0	0.0	1	1	±0	±0			±0	...
不正アクセス禁止法	0.2	9	9	±0	±0	9	9	±0	±0	0.1	5	6	-1	-16.7	2	2	±0	±0
著作権法	0.2	10	25	-15	-60.0	10	25	-15	-60.0	0.3	10	22	-12	-54.5			±0	...
屋外広告物法	0.1	5	4	1	25.0	5	4	1	25.0	0.1	5	4	1	25.0			±0	...
その他	2.6	125	116	9	7.8	125	116	9	7.8	3.4	133	116	17	14.7	5	4	1	25.0

作成所属 刑事総務課

2 1 特別法犯 警察署別 違反法令別 検挙件数・検挙人員 (1)

(各年1月～11月)

警察署	総数			公職選挙法			外国人登録法			入管法			軽犯罪法			迷惑防止条例			暴力団員不当行為防止法			ストーカー規制法			DV法			特殊開錠用具所持禁止法			暴力団排除条例			私事性的画像被害防止法		
	検挙件数	検挙人員	うち)少年	検挙件数	検挙人員	うち)少年	検挙件数	検挙人員	うち)少年	検挙件数	検挙人員	うち)少年	検挙件数	検挙人員	うち)少年	検挙件数	検挙人員	うち)少年	検挙件数	検挙人員	うち)少年	検挙件数	検挙人員	うち)少年	検挙件数	検挙人員	うち)少年	検挙件数	検挙人員	うち)少年	検挙件数	検挙人員	うち)少年	検挙件数	検挙人員	うち)少年
総数	4,700	3,932	394	6	8					453	288	1	755	782	85	543	413	51				46	33	2	2	2	2	8	4		3	1		4	4	
本部	1	1																																		
名古屋部	2,180	1,794	155	3	5					183	111		346	351	27	321	254	26				20	16	1	1	1		3			3	1		2	2	
千種	187	155	6							11	3		51	52	1	31	26	1				1	1											1	1	
東	105	83	10							3	2		10	10		26	15	2				1	1													
北	94	84	8							4	4		10	10		10	10	2																		
西	155	142	12							5	4		61	59	5	13	12					1	1													
中村	276	234	15	2	4					31	22		31	31		64	50	1				8	7		1	1					1	1		1	1	
中	487	368	24							75	40		37	35	1	61	53	3													2					
昭和	58	51	3										3	3		13	13	2				2	2													
瑞穂	51	39	5							2	2		6	8	3	9	4					1														
熱田	73	60	12	1	1					5	3		4	4	1	25	18	5				1	1													
中川	143	104	14							3	2		19	18	4	20	15	4				2	2	1				1								
南	93	77	5							7	6		11	11		8	5	2																		
港	131	114	8							19	11		23	27	3	5	4					1						1								
緑	56	49	6							4	2		6	7		7	5	1				2	1													
名東	95	79	8							4	2		41	40	2	10	6	2																		
天白	69	62	9							7	5		10	14	5	8	9	1																		
守山	107	93	10							3	3		23	22	2	11	9											1								
尾張部	1,396	1,191	136	3	3					146	88	1	258	274	32	128	95	17				13	9	1	1	1	1	3	3							
愛知	126	101	8	1						22	14		27	28	1	16	11	2				1	1													
瀬戸	53	50	10							2	2		17	19	4	1	1	1																		
春日井	125	123	20							7	5		35	46	17	9	8	2				1						1	1							
小牧	92	87	17							19	9		9	11	4	7	5	1				4	3													
西枇杷島	73	64	6	1	2					2	2		7	7		5	5	1																		
江南	92	75	7	1	1					6	5		21	21		10	7																			
犬山	45	37	7										5	5	1	3	2	1				2	1	1												
一宮	169	140	11							18	13	1	34	34	1	16	12	2				3	2					2	2							
稲沢	64	49	2							2	1		8	8		11	8																			
津島	128	113	9							40	24		16	16		8	6	1				2	2													
蟹江	48	35	2							7	2		2	3	1	3	1																			
半田	147	128	14							11	6		34	33	1	12	8	1							1	1										
東海	110	72	13							5	3		5	4	2	21	16	4																		
知多	65	58	4							4	1		31	32		2	2	1																		
常滑	27	25	6										3	3		3	2																			
中部空港	32	34								1	1		4	4		1	1																			
三河部	1,123	946	103							124	89		151	157	26	94	64	8				13	8					2	1					2	2	
刈谷	60	47	7							8	6		4	4		11	9					1	1													
碧南	58	54	1							4	3		9	9		6	5					2	1													
安城	110	100	9							15	11		14	15	4	6	6																			
西尾	62	50	6							20	15		1	1	1	1	1	1																1	1	
岡崎	240	194	20							25	16		39	41	4	28	19	1				8	5		1	1								1	1	
豊田	193	160	18							33	23		37	35	2	12	10	2				1	1													
足助	10	11	1																																	
設楽	2	2																																		
新城	42	23	2										1	1		13																				
豊川	92	79	6							4	2		14	14	4	6	4	1																		
蒲郡	45	32	3							2	1					1	1																			
豊橋	188	173	27							13	12		30	36	12	8	7	2				1														
田原	21	21	3										2	2		2	2	1																		

作成所属 刑事総務課

2 1 特別法犯 警察署別 違反法令別 検挙件数・検挙人員（2）

（各年1月～11月）

警察署	自転車競技法			競馬法			モーターボート競走法			小型自動車競走法			風営適正化法			売春防止法			児童福祉法			青少年保護育成条例			児童買春・児童ポルノ法			出会い系サイト規制法			出資法			貸金業法				
	検挙 件数	検挙 人員	うち 少年	検挙 件数	検挙 人員	うち 少年	検挙 件数	検挙 人員	うち 少年	検挙 件数	検挙 人員	うち 少年	検挙 件数	検挙 人員	うち 少年	検挙 件数	検挙 人員	うち 少年	検挙 件数	検挙 人員	うち 少年	検挙 件数	検挙 人員	うち 少年	検挙 件数	検挙 人員	うち 少年	検挙 件数	検挙 人員	うち 少年	検挙 件数	検挙 人員	うち 少年					
総数													68	61		33	25	5	3	4	1	172	140	33	364	271	105				5	5		4				
本部																																						
名古屋支部													56	44		14	7	1	3	4	1	79	61	17	129	104	32				3	2		2				
千種													9	7		3	3					1	1	1	9	8	3											
東																						4	4	2	5	4	1				1	1		1				
北																1	1					2	3		5	5	3											
西																						3	4		9	5	3											
中村													3	4								15	13	2	23	22	2											
中													42	31		8	2	1				17	14	6	13	9	2				1	1		1				
昭和													1							2	1	1	2	2		2	2											
瑞穂																						3	1	1	4	2	1											
熱田																1	1					2	1		2	3	1											
中川																1						4			18	17	4											
南																						6	4	1	7	3	1											
港																						3	2	1	7	4	1											
緑																						5	5	1	5	4	4											
名東																						3	2		5	5	3											
天白																						1	2		4	3	2											
守山													1	2								8	4	2	11	8	1								1			
尾張支部													3	4		6	6	1				53	46	8	147	105	42				1	2		1				
愛知																						2	2		6	5	1											
瀬戸																						1	1	1	4	2	2											
春日井													1	2								4	4		7	6	1											
小牧																						5	5		6	6	1											
西枇杷島																1	1					4	4		5	5	4											
江南																						4	4		12	8	5											
犬山																						1	1		2	4	4											
一宮																						10	5		17	13	4											
稲沢																1	1					4	2		13	7	1					1	2		1			
津島																1	1	1				1	1		12	13	6											
蟹江																						2	1	1	9	8												
半田													2	2		1	1					10	10	3	9	7	3											
東海																1	1					1	1	1	36	10	4											
知多																						2	3	1	4	3	1											
常滑																						2	2	1	3	6	5											
中部空港																1	1								2	2												
三河支部													9	13		13	12	3				40	33	8	88	62	31				1	1		1				
刈谷													1	1								6	3	1	6	7	6				1	1						
碧南																						3	2		5	3												
安城													1	3								4	4		7	4	2									1		
西尾													1	1		1	1					4	5	1	6	3	3											
岡崎																3	2	2				10	8	3	18	12	6											
豊田																2	2					6	6	2	15	14	6											
足助																1	1								2	2												
設楽																																						
新城																1	1								4	1	1											
豊川																1	1					1	1		5	4												
蒲郡																						1	1		11	4	2											
豊橋													5	7		4	4	1				5	3	1	7	6	3											
田原													1	1											2	2	2											

作成所属 刑事総務課

2 1 特別法犯 警察署別 違反法令別 検挙件数・検挙人員（3）

（各年1月～11月）

警察署	犯罪収益移転防止法			関税法			銃刀法			狩猟法			火薬類取締法			麻薬等取締法			あへん法			大麻取締法			覚醒剤取締法			医薬品医療機器等法			毒劇物法			麻薬等特例法		
	検挙 件数	検挙 人員	うち) 少年	検挙 件数	検挙 人員	うち) 少年	検挙 件数	検挙 人員	うち) 少年	検挙 件数	検挙 人員	うち) 少年	検挙 件数	検挙 人員	うち) 少年	検挙 件数	検挙 人員	うち) 少年	検挙 件数	検挙 人員	うち) 少年	検挙 件数	検挙 人員	うち) 少年	検挙 件数	検挙 人員	うち) 少年	検挙 件数	検挙 人員	うち) 少年	検挙 件数	検挙 人員	うち) 少年			
総数	231	216	3	2	4		249	213	8	5	2		6	3		111	67	5				506	430	71	588	430	6	28	19	2	17	14		18	15	2
本部																																				
名古屋市部	80	76	1				83	75	1	1	1		4	2		78	45	1				251	201	31	294	206	4	16	16	2	9	8		9	8	1
千種	3	3					10	10								9	3					21	15		16	12		1	1		2	2		3	3	
東	8	9					2	2	1				4	2		9	5					12	12	3	11	8		1	1	1				1		
北	10	10					1	1								2	1					20	17	3	16	11								1		
西	5	5					10	10								2	2					10	7	3	8	6		2	2					1		
中村	3	3					2	2								2	1					19	19	8	40	25		4	4		2	1		3	3	1
中	12	12	1				12	11								41	22					83	69	6	56	45	3	5	2					1	1	
昭和	1	1					4	3								1	1					7	7		10	7										
瑞穂	1	1					5	5														9	7													
熱田	1	1					1									1						8	7	1	12	11	1									
中川	9	7					7	5								1						15	7	1	31	16					2	2				
南	6	5					2	1		1	1											16	14	1	16	12		1	1		1	1				
港	8	7					5	5								6	6					6	6	2	20	13					2	2				
緑	5	4					3	2														2			10	7		1	5							
名東	2	2					8	8								1	1					4	1		9	3										
天白	2	2					7	6								2	2					8	2		11	7		1	1	1						
守山	4	4					4	4								1	1	1				11	11	3	19	16										
尾張部	89	84		2	4		64	56	6	1	1					24	14	3				125	110	21	162	128	2	3	1		5	4		6	2	
愛知	5	5					2	1	1							1						14	10	2	18	13	1				1					
瀬戸	2	2																				11	10	2	10	8								1		
春日井	9	6					7	7								1						12	12		18	11										
小牧	8	9					3	2								4	3					14	20	11	5	9					1	1		2		
西枇杷島	3	3					1	1								1						6	3		18	12		1			1	1				
江南	3	3					7	6	1	1	1					2	2	1				4	2		16	10										
犬山	5	5					3	2								3						5	3		6	5								1		
一宮	13	12					9	8								6	5	2				14	10		12	11	1	1	1					1		
稲沢	5	5					4	3	1													3	3		2											
津島	7	7					3	3								1	1					7	8	1	13	12										
蟹江	6	6					2	1								2						1			5	4										
半田	14	13					7	6	1							1	2					12	11	4	19	12										
東海	6	6		2	4		8	8	1													6	6	1	4	5		1			1	1				1
知多	1	1					4	4	1					1	1	1						5	3		3	2					1	1				
常滑							1	1														2	2		9	5										
中部空港	2	1					3	3								1	1					9	7		4	9								1	1	
三河部	62	56	2				102	82	1	3	1		1			9	8	1				130	119	19	132	96		9	2		3	2		3	5	1
刈谷							2	2								1						6	3		8	5					1	1				
碧南	5	5					7	7														7	8	1	4	4										
安城	7	7					12	9								1	1					17	19	3	10	7		1								
西尾	1	1					1	1								1	1					11	9	1	5	5					1	1				
岡崎	12	11	2				18	13					1			1	2					15	11	1	31	23										
豊田	13	12					13	10		1						3	2					21	20	6	9	5		6	2							
足助							2	2	1													2	3													
設楽	1	1																																		
新城	8	4					2	2																	3	3										
豊川	1	1					9	7														16	16	1	24	15		3								
蒲郡	4	4					11	7		1	1					1	1					1	1		4	3					1	1		1	1	
豊橋	7	7					22	19		1						3	2	1				30	26	6	34	26										
田原	3	3					3	3														4	3											1	2	

作成所属 刑事総務課

21 特別法犯 警察署別 違反法令別 検挙件数・検挙人員(4)

(各年1月～11月)

警察署	廃棄物処理法			狂犬病予防法			労働基準法			職業安定法			労働者派遣法			特定商取引法			商標法			電波法			不正アクセス 禁止法			著作権法			屋外広告物法			その他		
	検挙 件数	検挙 人員	うち) 少年	検挙 件数	検挙 人員	うち) 少年	検挙 件数	検挙 人員	うち) 少年	検挙 件数	検挙 人員	うち) 少年	検挙 件数	検挙 人員	うち) 少年	検挙 件数	検挙 人員	うち) 少年	検挙 件数	検挙 人員	うち) 少年	検挙 件数	検挙 人員	うち) 少年	検挙 件数	検挙 人員	うち) 少年	検挙 件数	検挙 人員	うち) 少年	検挙 件数	検挙 人員	うち) 少年			
総数	251	274	7	3	1		2	2		5	7		3			14	11		42	29		1	1		9	5	2	10	10		5	5		125	133	5
本部																																				
名古屋中部	87	92	4	1	1		1	1		4	5					13	10		10	8					5	3	1	2	2		5	5		59	66	4
千種	2	2																	2	2					1											
東	2	2																																4	5	
北	4	4														5	2		2	2								1	1					1	1	
西	14	14	1																												2	2		9	9	
中村	7	7	1	1	1																													12	11	
中	5	5								4	5														1	1								8	9	
昭和	3	3														5	6		1	1					1											
瑞穂	1	1																																1	1	
熱田	2	2					1	1											2	2														4	4	3
中川	5	5																																4	5	
南	6	7																																5	6	
港	16	20	1										3	2		2	1											1	1		2	2		1	1	
緑	5	5																																1	2	
名東	5	5																																3	4	1
天白	6	6																																2	3	
守山	4	4	1																															4	4	
尾張部	85	92	1							1	2								21	13					4	2	1	6	6					34	36	
愛知	7	6																	1	1														2	4	
瀬戸	1	1																																3	4	
春日井	4	5								1	2								3	3														5	5	
小牧	4	4																	1																	
西枇杷島	16	17	1																															1	1	
江南	3	4																																2	2	
犬山	6	6																	2	2														1	1	
一宮	7	8																							2									4	4	
稲沢	4	4																																4	4	
津島	12	15																	1	1											1	1		2	1	
蟹江	4	5																	1	1											1	1		3	2	
半田	7	7																	1	1					1	1	1	2	2					3	5	
東海	3	3																	8	1														2	2	
知多	4	4																																2	1	
常滑	3	3																																		
中部空港																			1	1																
三河部	79	90	2	2			1	1					3			1	1		11	8		1	1					2	2					31	30	1
刈谷	4	4																																		
碧南	2	3																	2	2														2	2	
安城	12	12		1																														2	2	
西尾	3	4											2																					1	1	
岡崎	15	17					1	1					1																					12	11	1
豊田	9	9																	8	5		1	1											3	3	
足助	2	2																																1	1	
設楽	1	1																																		
新城	9	10	1																															1	1	
豊川	7	13																																1	1	
蒲郡	3	3																	1	1														3	3	
豊橋	10	10	1																															5	5	
田原	2	2																																		

作成所属 刑事総務課

22 来日外国人による刑法犯 罪種別 被疑者の国籍別 検挙人員

(各年1月～11月)

罪種	総数	アジア州													ヨーロッパ州		南北アメリカ州					アフリカ州	オセアニア州		無国籍等	国籍不明
		韓国	中国	イラン	インド	インド	トルコ	パキス	フィリ	ベトナム	ミャン	ネパール	その他	イギリス	その他	アメリカ	カナダ	コロン	ブラジル	ペルー	その他	アフリカ州	オセアニア州	その他	無国籍等	国籍不明
総数	610	14	76	5	3	7	25	10	52	200	5	21	31	2	8	5	1	1	105	17	11	8	2	1		
凶悪犯	26		3	2			2	1	1	10			1		1				4			1				
殺人	7		1				1		1	3					1											
殺人	7		1				1		1	3					1											
嬰兒殺																										
組織的殺人																										
組織的嬰兒殺																										
殺人予備																										
自殺関与・同意殺人																										
強盗	11		2							5									4							
強盗殺人																										
強盗傷入	9		2							5									2							
強盗・不同意性交等																										
強盗・準強盗	2																		2							
放火																										
不同意性交等	8			2			1	1		2			1									1				
粗暴犯	153	3	18	2	1		11	2	17	26	2	6	2		4	3		1	40	4	6	4		1		
凶器準備集合																										
暴行	68	3	7	1	1		6	1	6	10	2	3	1		1	2			15	2	5	2				
傷害	69		9	1			5		6	13		3	1		3	1		1	21	2	1	1		1		
うち) 傷害致死																										
脅迫	14		2						1	4	3															
恫喝	2									1																
窃盗犯	265	10	33		1	4	8	5	22	102	2	6	13	1	1	2			39	9	4	2	1			
侵入盗	23						7			10									4	1	1					
乗り物盗	36	1	4		1				5	7		1	3						10	2	1	1				
非侵入盗	206	9	29		1	3	1	5	17	85	2	5	10	1	1	2			25	6	2	1	1			
知能犯	35		9				2		4	14		4	1							1						
詐欺	24		8						2	10		3								1						
横領	6								2	2		1	1													
横領	6								2	2		1	1													
業務上横領																										
偽造	5		1				2			2																
うち) 通貨偽造																										
うち) 文書偽造	5		1				2			2																
うち) 支払用カード偽																										
うち) 有価証券偽造																										
汚職																										
うち) 賄賂																										
あっせん利得処罰法																										
背任																										
風俗犯	13		1		1			1				1	2	1					4	1		1				
賭博																										
わいせつ	13		1		1			1				1	2	1					4	1		1				
うち) 不同意わいせつ	10							1				1	2	1					3	1		1				
うち) 公然わいせつ	3		1		1																					
うち) 面会要求等																										
性的姿態撮影等処罰法																										
その他	118	1	12	1		3	2	1	8	48		3	13	1	2				18	2	1		1			
うち) 占有離脱物横領	64	1	4			3			6	32		1	7	1	2				6	1						
うち) 公務執行妨害	4		1	1															1	1						
うち) 住居侵入	11		2				1		1	3		1	2						1							
うち) 逮捕監禁	4									1										3						
うち) 略取誘拐・人身売買																										
うち) 盗品等	19		2						1	11		1	3													
うち) 器物損壊	12		2				1	1		1		1							5					1		

作成所属 刑事総務課

23 来日外国人による刑法犯 警察署別 被疑者の国籍別 検挙人員

(各年1月～11月)

警察署	総数	アジア州												ヨーロッパ州		南北アメリカ州						アフリカ州		オセアニア州		無国籍等	国籍不明
		韓国・朝鮮	中国	イラン	インド	インドネシア	トルコ	パキスタン	フィリピン	ベトナム	ミャンマー	ネパール	その他	イギリス	その他	アメリカ	カナダ	コロンビア	ブラジル	ペルー	その他	アフリカ州の国	オーストラリア	その他			
総数	610	14	76	5	3	7	25	10	52	200	5	21	31	2	8	5	1	1	105	17	11	8	2	1			
本部																											
名古屋支部	219	7	39	2	1	1	3	4	19	59	3	17	15	2	4	5		1	24	5	3	3	2				
千種	20	2	1	1				1	1	6		2	2		1				3								
東	5		3							2																	
北	12	2	2						1	4									1	1		1					
西	8									2		3	1			2											
中村	16		5							2	1	3	3						1			1					
中	51	2	14		1				1	3	7	5	2	1	2			1	9	2			1				
昭和	5									1		2	2														
瑞穂	7		1							2		2															
熱田	3															2			1								
中川	13		3							2	3	1	1			1			2								
南	14		1							4	7	1	1									1					
港	29		1	1			3		3	13	1		1						4	2							
緑	9		2			1			1	3									2								
名東	13	1	2						2	3			2								1	1	1				
天白	9		3						1				2						1		1						
守山	5		1							3				1					1		1						
尾張支部	198	5	18	2	1	4	21	6	13	77		2	9		1				28	2	5	3		1			
愛知	13	1	1						1	2	4		1						3								
瀬戸	6				1		2		1												2						
春日井	7					1			1	2									2		1						
小牧	24		4			1	1	1	3	7			2						3	1	1						
西枇杷島	18		3	1			6		7	7												1					
江南	11	1					1		2	1									6								
犬山	6						1	1	3	3															1		
一宮	15		2	1		1	3		1	3			2						1			1					
稲沢	5						3		1	1									1								
津島	29	2	2				4			18		1	1						1								
蟹江	19		2					3	2	7			2		1				1	1							
半田	26								1	14			1						9				1				
東海	6		1			1				4																	
知多	11	1	3						1	3		1							1		1						
常滑	2									2																	
中部空港																											
三河支部	193	2	19	1	1	2	1		20	64	2	2	7		3		1		53	10	3	2					
刈谷	6									4			1						1								
碧南	11								1	5									3	1	1						
安城	33		6			1			3	9			1		2				9			2					
西尾	10								2	7									1								
岡崎	41	1	5	1		1	1		4	8	2	1	3		1				12		1						
豊田	40		3		1				4	15		1	2						10	3	1						
足助	2									1										1							
設楽																											
新城	2		1							1																	
豊川	15	1	2						2	5									2	3							
蒲郡	4									3										1							
豊橋	26		2						4	4							1		14	1							
田原	3									2									1								

作成所属 刑事総務課

24 来日外国人による特別法犯 違反法令別 被疑者の国籍別 検挙人員

(各年1月～11月)

違反法令	総数	アジア州												ヨーロッパ州		南北アメリカ州						アフリカ州の国	オセアニア州		無国籍等	国籍不明
		韓国・朝鮮	中国	イラン	インド	インドネシア	トルコ	パキスタン	フィリピン	ベトナム	ミャンマー	ネパール	その他	イギリス	その他	アメリカ	カナダ	コロンビア	ブラジル	ペルー	その他	オーストラリア	その他			
総数	459	3	44	3		36	24	3	39	195	1	13	18		3	3			59	10	3	2				
公職選挙法																										
外国人登録法																										
入管法	273		24			35	16	2	12	149		11	13		1				5	2	2	1				
軽犯罪法	29	1	4				1		6	6			3					6	2							
迷惑防止条例	4		1									2		1												
暴力団員不当行為防止法																										
ストーカー規制法																										
DV法																										
特殊開錠用具所持禁止法																										
暴力団排除条例																										
私事性的画像被害防止法																										
自転車競技法																										
競馬法																										
モーターボート競走法																										
小型自動車競走法																										
風管適正化法	2		1						1																	
売春防止法																										
児童福祉法																										
青少年保護育成条例	2																		1	1						
児童買春・児童ポルノ法	3											1						2								
出会い系サイト規制法																										
出資法																										
資金業法																										
犯罪収益移転防止法	5					1				4																
関税法																										
銃刀法	18	1	4				1		1	5			1			1			2	1		1				
狩猟法																										
火薬類取締法																										
麻薬等取締法	20		1							18								1								
あへん法																										
大麻取締法	51						4	1	7	4			1		1			31	1	1						
覚醒剤取締法	28		1	3			2		7	2					1	2		9	1							
医薬品医療機器等法	1																									
毒劇物法																										
麻薬等特例法	3									3																
廃棄物処理法	14		5						1	3	1	1						2	1							
狂犬病予防法																										
労働基準法																										
職業安定法																										
労働者派遣法																										
特定商取引法																										
商標法	3		2																							
電波法																										
不正アクセス禁止法																										
著作権法																										
屋外広告物法																										
その他	3	1	1						1																	

作成所属 刑事総務課

25 来日外国人による特別法犯 警察署別 被疑者の国籍別 検挙人員

(各年1月～11月)

警察署	総数	アジア州											ヨーロッパ州		南北アメリカ州					アフリカ州の国	オセアニア州		無国籍等	国籍不明		
		韓国・朝鮮	中国	イラン	インド	インドネシア	トルコ	パキスタン	フィリピン	ベトナム	ミャンマー	ネパール	その他	イギリス	その他	アメリカ	カナダ	コロンビア	ブラジル	ペルー	その他	オーストラリア			その他	
総数	459	3	44	3		36	24	3	39	195	1	13	18		3	3			59	10	3	2				
本部																										
名古屋 市部	158	1	25	1		6	7	2	12	79	1	4	10		1				7	1	1					
千種	7		1							5			1													
東	2								1	1																
北	6					1	1		1	2									1							
西	5		1										3						1							
中村	27		4			2			2	15		2	1							1						
中	55		4	1		2	1	1	6	36					1				3							
昭和	3		2							1																
瑞穂	3								1	2																
熱田	3		2							1																
中川	4		1				1			2																
南	7		1			1				3									1							
港	19		5				1	1		6	1		3						1							
緑	2		1							1																
名東	6	1	2						1	2																
天白	6		1							3		2														
守山	3						2						1													
尾張部	139	1	11	1		5	16	1	13	71			3		2	2			9	2	1	1				
愛知	19		1						5	7			2						3		1					
瀬戸	3									2									1							
春日井	7		1						1	4																
小牧	18		2						2	11									1	1						
西枇杷島	4								2	1									1							
江南	6								1	2			3													
犬山	1									1																
一宮	17		1				3	1		12																
稲沢	1																								1	
津島	31	1				3	6		2	19																
蟹江	3			1						2																
半田	14		5			2			1	3									3							
東海	6						1			5																
知多	2									1											1					
常滑																										
中部空港	7		1							1			1		2	2										
三河部	162	1	8	1		25	1		14	45		9	5			1			43	7	1	1				
刈谷	9		1			2			3	2		1														
碧南	10		1			1			1	2			1						4							
安城	28					4				6			1						14	1		1				
西尾	18					6				7			1						3	1						
岡崎	29		1	1		6	1		5	10			1						2	1	1					
豊田	29		3			2				9		8	1						5	1						
足助																										
設楽																										
新城	3									2									1							
豊川	7									4									3							
蒲郡	4		2							1																
豊橋	25	1							4	2									11	3						
田原																										

作成所属 刑事総務課

26 暴力団犯罪 刑法犯 警察署別 罪種別 検挙人員

(各年1月～11月)

警察署	総数	殺人	強盗	放火	不同意性交等	凶器準備集合	暴行		傷害			脅迫				恐喝	窃盗	詐欺	横領	文書偽造	賭博	わいせつ物頒布等	公務執行妨害	うち)競売等妨害	犯人隠匿	証人威迫	逮捕監禁	威力業務妨害・信用毀損	器物損壊等		暴力行為等処罰法			その他	
							うち)暴力1案	うち)暴力1案の3	うち)暴力1案の3	うち)暴力1案の2	うち)傷害致死	うち)暴力1案	うち)暴力1案の3	うち)強要	うち)組織的強要														うち)暴力1案	うち)暴力2案	うち)暴力3案				
総数	455	2	4	1	2		33	2	64			35	9	14	35	44	146	3	20	7		12			2	9	1	5							30
本部																																			
名古屋支部	234		2	1	1		14		34			18	4	6	24	16	77	1	4	7		8			2	8		2							15
子種	17						1		2			5	2	1	2		4																		2
東	9								2						1	5																			
北	11								2			1			1	3						1													
西	13						1		3			1			3	4																			1
中村	30						1		2			2		2	4	3	12		3						2										1
中	66		2		1				7			5	1	2	5	1	23	1		7		1					6		2					5	
昭和	5						1		2						1	1																			
瑞穂	6			1			1					1		1		2						1													
熱田	6											1			2	1	1					1													
中川	12						3		3							3	2																		1
南	12								2							7						2													1
港	12						3								3	3																			1
緑	7						1					1			2	3																			1
名東	6								1			1	1		1	1																			2
太白	6								1						1	1						1					1								1
守山	16						2		5						2	6						1													
尾張支部	124		1				14	2	13			9		7	8	8	50	1	6			3					1	1	2					7	
愛知	15						1									2	9																		3
瀬戸	7						3	2							1	3																			
春日井	15						1		2			2		2	2	2						1					1		1						2
小牧	10								1							8																			
西枇杷島	3						1		1										1																
江南	7								1						2	4																			
犬山	3								1							2																			
一宮	17						2		1						4	1	4	1	1			1													1
稲沢	7						2								1	4																			
津島	13						1		2			5		3		2			3																
蟹江	3		1													2																			
半田	10						1		4							2																			
東海	3											2		2								1													
知多	9						1									6			1			1													1
常滑	2						1									1																			
中部空港																																			
三河支部	97	2	1		1		5		17			8	5	1	3	20	19	1	10			1													8
刈谷	3											1	1			1			1																
碧南	3											1	1			1																			
安城	8								4			1		1		2																			
西尾	3						1																												
岡崎	23	2	1				3		2						2	3	4		2																4
豊田	19								1			3	2			8	3		2																2
足助	1															1																			
設楽	1																																		
新城																1																			
豊川	8								1							2	1	1	2			1													
蒲郡	6								2						1	2			1																
豊橋	20				1		1		6			2	1			3	6																		1
田原	2								1																										1

作成所属 刑事総務課

27 暴力団犯罪 特別法犯 警察署別 違反法令別 検挙人員

(各年1月～11月)

警察署	総数	軽犯罪法	酩酊者規制法	迷惑防止条例	暴力団員不当行為防止法	ストー制法	DV法	特殊開錠用具所持禁止法	暴力団排除条例	私事性的画像被害防止法	自転車競技法	競馬法	モーターボート競走法	風俗適正化法	売春防止法	児童福祉法	青少年保護育成条例	児童買春・児童ポルノ法	出会い系サイト規制法	出資法	貸業法	犯罪収益移転防止法	銃刀法	火薬類取締法	麻薬取締法	あへん法	大麻取締法	覚醒剤取締法	毒劇物法	麻薬特例法	廃棄物処理法	労働基準法	職業安定法	労働者派遣法	不正アクセス禁止法	屋外広告物法	その他		
総数	236	7		1				1	1	1				7				1		2		9	2		12		26	143	3	3				1				16	
本部																																							
名古屋支部	124	5		1					1	1				7				1				2			10		11	71	2	1				1				10	
千種	5									1																												1	
東	4																																						
北	7	2																				2			2		1	1									1		
西	7	1																							1		1	2										2	
中村	15	1							1																	2	9	1										1	
中	26	1		1										7											3	1	8		1				1					3	
昭和																																							
瑞穂	5																									1	4												
熱田	3																																						
中川	13																	1										11	1										
南	7																										3	4											
港	9																							1			8												
緑	4																																					1	
名東	4																									1	2												
天白	6																									2	4												
守山	9																									1	8												
尾張支部	70	2						1												2		7	2		2	8	40	1										5	
愛知	5																										1	2										2	
瀬戸	5																										2	4										2	
春日井	5																									3	1											1	
小牧	3																											2											
西枇杷島	2	1																										1											
江南	7																																						
犬山	3																																						
一宮	11							1																		1	1												
稲沢	6	1																																					
津島	6																				2						1												
蟹江	3																																						
半田	7																																						
東海	1																								1		1												
知多	2																																						
常滑																																							
中部空港	1																																						
三河支部	42																										7	32				2							1
刈谷																																							
碧南	2																												2										
安城	4																										2	2											
西尾	2																																						
岡崎	7																																						
豊田	6																																						
足助	1																										1	4											
設楽																																							
新城	1																																						
豊川	5																										1	4											
蒲郡	2																																						
豊橋	10																																						
田原	2																																						

作成所属 刑事総務課

月 表

28 刑法犯 罪種別 認知・検挙件数・検挙人員（前年比）

（各年11月）

罪種	認知件数				検挙件数				検挙率			検挙人員				うち) 少年				
	構成比 (%)	令和5年	令和4年	増減比較		令和5年	令和4年	増減比較		令和5年 (%)	令和4年 (%)	増減 (P)	令和5年	令和4年	増減比較		令和5年	令和4年	増減比較	
				件数	率 (%)			件数	率 (%)						人数	率 (%)			人数	率 (%)
総数	100.0	3,969	3,803	166	4.4	2,019	1,782	237	13.3	50.9	46.9	4.0	1,524	1,458	66	4.5	201	192	9	4.7
凶悪犯	0.8	31	26	5	19.2	29	22	7	31.8	93.5	84.6	8.9	26	27	-1	-3.7	4	2	2	100.0
殺人	0.1	3	5	-2	-40.0	5	2	3	150.0	166.7	40.0	126.7	4	3	1	33.3	1		1	...
殺人	0.1	3	5	-2	-40.0	5	2	3	150.0	166.7	40.0	126.7	4	3	1	33.3	1		1	...
嬰兒殺				±0	...			±0	...			±0			±0	...			±0	...
組織的殺人				±0	...			±0	...			±0			±0	...			±0	...
組織的嬰兒殺				±0	...			±0	...			±0			±0	...			±0	...
殺人予備				±0	...			±0	...			±0			±0	...			±0	...
自殺関与・同意殺人				±0	...			±0	...			±0			±0	...			±0	...
強盗	0.2	8	5	3	60.0	11	6	5	83.3	137.5	120.0	17.5	9	9	±0	±0	1	1	±0	±0
強盗殺人				±0	...			±0	...			±0			±0	...			±0	...
強盗傷人	0.1	4	1	3	300.0	4	3	1	33.3	100.0	300.0	-200.0	5	1	4	400.0	1		1	...
強盗・不同意性交等				-1	-100.0			±0	...			±0			±0	...			±0	...
強盗・準強盗	0.1	4	3	1	33.3	7	3	4	133.3	175.0	100.0	75.0	4	8	-4	-50.0		1	-1	-100.0
放火	0.1	4	3	1	33.3	1	4	-3	-75.0	25.0	133.3	-108.3		2	-2	-100.0			±0	...
不同意性交等	0.4	16	13	3	23.1	12	10	2	20.0	75.0	76.9	-1.9	13	13	±0	±0	2	1	1	100.0
粗暴犯	6.7	266	288	-22	-7.6	350	384	-34	-8.9	131.6	133.3	-1.8	354	406	-52	-12.8	29	32	-3	-9.4
凶器準備集合				±0	...			±0	...			±0			±0	...			±0	...
暴行	3.1	123	151	-28	-18.5	180	201	-21	-10.4	146.3	133.1	13.2	168	195	-27	-13.8	9	8	1	12.5
傷害	2.7	106	97	9	9.3	120	134	-14	-10.4	113.2	138.1	-24.9	134	151	-17	-11.3	16	14	2	14.3
うち) 傷害致死			2	-2	-100.0		2	-2	-100.0		100.0	-100.0		2	-2	-100.0			±0	...
脅迫	0.7	29	30	-1	-3.3	37	30	7	23.3	127.6	100.0	27.6	37	27	10	37.0			±0	...
恐喝	0.2	8	10	-2	-20.0	13	19	-6	-31.6	162.5	190.0	-27.5	15	33	-18	-54.5	4	10	-6	-60.0
窃盗犯	67.6	2,683	2,632	51	1.9	1,091	875	216	24.7	40.7	33.2	7.4	688	613	75	12.2	107	108	-1	-0.9
侵入盗	5.2	208	263	-55	-20.9	173	74	99	133.8	83.2	28.1	55.0	34	31	3	9.7	3	3	±0	±0
乗り物盗	28.7	1,139	1,001	138	13.8	149	129	20	15.5	13.1	12.9	0.2	81	86	-5	-5.8	42	43	-1	-2.3
非侵入盗	33.7	1,336	1,368	-32	-2.3	769	672	97	14.4	57.6	49.1	8.4	573	496	77	15.5	62	62	±0	±0
知能犯	8.4	334	229	105	45.9	192	175	17	9.7	57.5	76.4	-18.9	138	141	-3	-2.1	9	14	-5	-35.7
詐欺	7.8	308	209	99	47.4	154	144	10	6.9	50.0	68.9	-18.9	111	116	-5	-4.3	7	11	-4	-36.4
横領	0.4	14	10	4	40.0	22	16	6	37.5	157.1	160.0	-2.9	16	14	2	14.3			±0	...
横領	0.3	11	5	6	120.0	16	5	11	220.0	145.5	100.0	45.5	10	4	6	150.0			±0	...
業務上横領	0.1	3	5	-2	-40.0	6	11	-5	-45.5	200.0	220.0	-20.0	6	10	-4	-40.0			±0	...
偽造	0.3	12	10	2	20.0	16	15	1	6.7	133.3	150.0	-16.7	11	11	±0	±0	2	3	-1	-33.3
うち) 通貨偽造			1	-1	-100.0		2	-2	-100.0		200.0	-200.0			±0	...			±0	...
うち) 文書偽造	0.3	11	8	3	37.5	15	12	3	25.0	136.4	150.0	-13.6	11	10	1	10.0	2	3	-1	-33.3
うち) 支払用カード偽造				±0	...			±0	...			±0			±0	...			±0	...
うち) 有価証券偽造				±0	...		1	-1	-100.0			±0		1	-1	-100.0			±0	...
汚職				±0	...			±0	...			±0			±0	...			±0	...
うち) 賄賂				±0	...			±0	...			±0			±0	...			±0	...
あっせん利得処罰法				±0	...			±0	...			±0			±0	...			±0	...
背任				±0	...			±0	...			±0			±0	...			±0	...
風俗犯	2.0	80	42	38	90.5	91	39	52	133.3	113.8	92.9	20.9	90	39	51	130.8	11	3	8	266.7
賭博	0.1	2		2	...	7	1	6	600.0	350.0		350.0	23	3	20	666.7	2		2	...
わいせつ	1.0	38	42	-4	-9.5	62	38	24	63.2	163.2	90.5	72.7	48	36	12	33.3	7	3	4	133.3
うち) 不同意わいせつ	0.7	26	28	-2	-7.1	49	26	23	88.5	188.5	92.9	95.6	37	23	14	60.9	6		6	...
うち) 公然わいせつ	0.1	4	11	-7	-63.6	8	8	±0	±0	200.0	72.7	127.3	7	6	1	16.7			±0	...
うち) 面会要求等	0.1	3		3	...	1		1	...	33.3		33.3	1	1			1	...
性的姿態撮影等処罰法	1.0	40		40	...	22		22	...	55.0		55.0	19		19	...	2		2	...
その他	14.5	575	586	-11	-1.9	266	287	-21	-7.3	46.3	49.0	-2.7	228	232	-4	-1.7	41	33	8	24.2
うち) 占有離脱物横領	2.9	115	104	11	10.6	120	102	18	17.6	104.3	98.1	6.3	114	98	16	16.3	24	20	4	20.0
うち) 公務執行妨害	0.3	12	12	±0	±0	19	23	-4	-17.4	158.3	191.7	-33.3	10	13	-3	-23.1		3	-3	-100.0
うち) 住居侵入	1.0	38	41	-3	-7.3	27	31	-4	-12.9	71.1	75.6	-4.6	18	14	4	28.6	7	3	4	133.3
うち) 逮捕監禁	0.1	2		2	...	2	1	1	100.0	100.0		100.0	3	2	1	50.0			±0	...
うち) 略取誘拐・人身売買	0.1	2	2	±0	±0	2	5	-3	-60.0	100.0	250.0	-150.0	3	3	±0	±0			±0	...
うち) 盗品等	0.4	16	8	8	100.0	16	11	5	45.5	100.0	137.5	-37.5	13	11	2	18.2	3	1	2	200.0
うち) 器物損壊	9.0	356	372	-16	-4.3	43	76	-33	-43.4	12.1	20.4	-8.4	34	57	-23	-40.4	4	4	±0	±0

作成所屬 刑事総務課

29 重要犯罪 重要窃盗犯 罪種（手口）別 認知・検挙件数・検挙人員（前年比）

（各年11月）

罪種・手口	認知件数				検挙件数				検挙率			検挙人員				うち) 少年			
	令和5年	令和4年	増減比較		令和5年	令和4年	増減比較		令和5年 (%)	令和4年 (%)	増減 (P)	令和5年	令和4年	増減比較		令和5年	令和4年	増減比較	
			件数	率(%)			件数	率(%)						人数	率(%)			人数	率(%)
重要犯罪	59	56	3	5.4	80	53	27	50.9	135.6	94.6	41.0	66	53	13	24.5	10	2	8	400.0
殺人	3	5	-2	-40.0	5	2	3	150.0	166.7	40.0	126.7	4	3	1	33.3	1		1	...
強盗	8	5	3	60.0	11	6	5	83.3	137.5	120.0	17.5	9	9	±0	±0	1	1	±0	±0
強盗殺人			±0	...			±0	...			±0			±0	...			±0	...
強盗傷人	4	1	3	300.0	4	3	1	33.3	100.0	300.0	-200.0	5	1	4	400.0	1		1	...
強盗・不同意性交等		1	-1	-100.0			±0	...			±0			±0	...			±0	...
強盗・準強盗	4	3	1	33.3	7	3	4	133.3	175.0	100.0	75.0	4	8	-4	-50.0		1	-1	-100.0
放火	4	3	1	33.3	1	4	-3	-75.0	25.0	133.3	-108.3		2	-2	-100.0			±0	...
不同意性交等	16	13	3	23.1	12	10	2	20.0	75.0	76.9	-1.9	13	13	±0	±0	2	1	1	100.0
略取誘拐・人身売買	2	2	±0	±0	2	5	-3	-60.0	100.0	250.0	-150.0	3	3	±0	±0			±0	...
不同意わいせつ	26	28	-2	-7.1	49	26	23	88.5	188.5	92.9	95.6	37	23	14	60.9	6		6	...
重要窃盗犯	283	352	-69	-19.6	201	122	79	64.8	71.0	34.7	36.4	46	46	±0	±0	3	5	-2	-40.0
侵入窃盗	208	263	-55	-20.9	173	74	99	133.8	83.2	28.1	55.0	34	31	3	9.7	3	3	±0	±0
住宅対象	104	101	3	3.0	94	22	72	327.3	90.4	21.8	68.6	8	8	±0	±0	1	1	±0	±0
住宅対象以外	104	162	-58	-35.8	79	52	27	51.9	76.0	32.1	43.9	26	23	3	13.0	2	2	±0	±0
うち) 事務所荒し	17	19	-2	-10.5	11	10	1	10.0	64.7	52.6	12.1	6	3	3	100.0			±0	...
うち) 出店荒し	19	31	-12	-38.7	25	14	11	78.6	131.6	45.2	86.4	5	3	2	66.7		1	-1	-100.0
自動車盗	73	78	-5	-6.4	27	47	-20	-42.6	37.0	60.3	-23.3	12	15	-3	-20.0		2	-2	-100.0
ひったくり	2	3	-1	-33.3		1	-1	-100.0		33.3	-33.3			±0	...			±0	...
すり		8	-8	-100.0	1		1	...			±0			±0	...			±0	...

注 侵入盗の「住宅対象」とは、空き巣、忍込み及び居空きをいう。

作成所属 刑事総務課

30 窃盗犯 手口別 認知・検挙件数・検挙人員（前年比）

（各年11月）

手口	認知件数					検挙件数					検挙率			検挙人員				うち) 少年			
	構成比 (%)	令和5年	令和4年	増減比較		令和5年	令和4年	増減比較		令和5年 (%)	令和4年 (%)	増減 (P)	令和5年	令和4年	増減比較		令和5年	令和4年	増減比較		
				件数	率 (%)			件数	率 (%)						人数	率 (%)			人数	率 (%)	
総数	100.0	2,683	2,632	51	1.9	1,091	875	216	24.7	40.7	33.2	7.4	688	613	75	12.2	107	108	-1	-0.9	
侵入盗	7.8	208	263	-55	-20.9	173	74	99	133.8	83.2	28.1	55.0	34	31	3	9.7	3	3	±0	±0	
空き巣	2.5	66	66	±0	±0	86	7	79	1,128.6	130.3	10.6	119.7	5	6	-1	-16.7	1	1	±0	±0	
忍込み	1.0	28	29	-1	-3.4	2	14	-12	-85.7	7.1	48.3	-41.1		2	-2	-100.0			±0	±0	
居空き	0.4	10	6	4	66.7	6	1	5	500.0	60.0	16.7	43.3	3		3	...			±0	±0	
A T M破り				±0	...			±0	...			±0			±0	...			±0	±0	
金庫破り	0.1	3	15	-12	-80.0	6	6	±0	±0	200.0	40.0	160.0	2	4	-2	-50.0			±0	±0	
旅館荒し			1	-1	-100.0			±0	...			±0		1	-1	-100.0			±0	±0	
官公署荒し				±0	...			±0	...			±0			±0	...			±0	±0	
学校荒し			1	-1	-100.0		2	-2	-100.0		200.0	-200.0		2	-2	-100.0		1	-1	-100.0	
病院荒し	0.1	2	30	-28	-93.3	2	1	1	100.0	100.0	3.3	96.7			±0	...			±0	±0	
給油所荒し				±0	...	1		1	...			±0			±0	...			±0	±0	
事務所荒し	0.6	17	19	-2	-10.5	11	10	1	10.0	64.7	52.6	12.1	6	3	3	100.0			±0	±0	
出店荒し	0.7	19	31	-12	-38.7	25	14	11	78.6	131.6	45.2	86.4	5	3	2	66.7		1	-1	-100.0	
工場荒し	0.1	4	1	3	300.0	3	2	1	50.0	75.0	200.0	-125.0			±0	...			±0	±0	
更衣室荒し	0.0	1	1	±0	±0		1	-1	-100.0		100.0	-100.0	2		2	...	2		±0	±0	
倉庫荒し	0.3	8	16	-8	-50.0	5	4	1	25.0	62.5	25.0	37.5	8	6	2	33.3			±0	±0	
その他	1.9	50	47	3	6.4	26	12	14	116.7	52.0	25.5	26.5	3	4	-1	-25.0			±0	±0	
乗り物盗	42.5	1,139	1,001	138	13.8	149	129	20	15.5	13.1	12.9	0.2	81	86	-5	-5.8	42	43	-1	-2.3	
自動車盗	2.7	73	78	-5	-6.4	27	47	-20	-42.6	37.0	60.3	-23.3	12	15	-3	-20.0		2	-2	-100.0	
オートバイ盗	1.4	38	42	-4	-9.5	12	12	±0	±0	31.6	28.6	3.0	8	15	-7	-46.7	8	15	-7	-46.7	
自転車盗	38.3	1,028	881	147	16.7	110	70	40	57.1	10.7	7.9	2.8	61	56	5	8.9	34	26	8	30.8	
非侵入盗	49.8	1,336	1,368	-32	-2.3	769	672	97	14.4	57.6	49.1	8.4	573	496	77	15.5	62	62	±0	±0	
職権盗	0.4	12	11	1	9.1	9	11	-2	-18.2	75.0	100.0	-25.0	2	3	-1	-33.3			±0	±0	
慶弔盗				±0	...			±0	...			±0			±0	...			±0	±0	
追出し盗				±0	...			±0	...			±0			±0	...			±0	±0	
買物盗	0.2	5		5	...	1	2	-1	-50.0	20.0		20.0	1	1	±0	±0			±0	±0	
訪問盗	0.6	15	23	-8	-34.8	15	2	13	650.0	100.0	8.7	91.3	6		6	...			±0	±0	
払出盗	1.8	47	30	17	56.7	48	17	31	182.4	102.1	56.7	45.5	2	4	-2	-50.0			±0	±0	
A T Mねらい				±0	...			±0	...			±0			±0	...			±0	±0	
窓口ねらい				±0	...			±0	...			±0			±0	...			±0	±0	
途中ねらい				±0	...			±0	...			±0			±0	...			±0	±0	
室内ねらい	0.2	6	3	3	100.0	1		1	...	16.7		16.7	1		1	...			±0	±0	
客室ねらい			1	-1	-100.0			±0	...			±0			±0	...			±0	±0	
病室ねらい	0.0	1	1	±0	±0			±0	...			±0			±0	...			±0	±0	
ひったくり	0.1	2	3	-1	-33.3		1	-1	-100.0		33.3	-33.3			±0	...			±0	±0	
すり			8	-8	-100.0	1		1	...			±0			±0	...			±0	±0	
置引き	1.2	32	46	-14	-30.4	20	19	1	5.3	62.5	41.3	21.2	23	17	6	35.3	6	6	±0	±0	
仮睡者ねらい	0.2	5	6	-1	-16.7	1	1	±0	±0	20.0	16.7	3.3	1	1	±0	±0			±0	±0	
車上ねらい	4.2	113	162	-49	-30.2	22	32	-10	-31.3	19.5	19.8	-0.3	11	10	1	10.0			±0	±0	
部品ねらい	3.8	103	117	-14	-12.0	15	26	-11	-42.3	14.6	22.2	-7.7	6	4	2	50.0	5	2	3	150.0	
脱衣場ねらい	0.3	8	2	6	300.0	3	2	1	50.0	37.5	100.0	-62.5	3	2	1	50.0			±0	±0	
自動販売機ねらい	0.9	24	36	-12	-33.3	1	1	±0	±0	4.2	2.8	1.4	1	1	...			±0	±0		
色情ねらい	0.6	16	30	-14	-46.7	18	12	6	50.0	112.5	40.0	72.5	7	5	2	40.0	1		1	...	
工事場ねらい	1.4	37	28	9	32.1	3		3	...	8.1		8.1			±0	...			±0	±0	
万引き	20.1	540	491	49	10.0	421	375	46	12.3	78.0	76.4	1.6	352	319	33	10.3	43	50	-7	-14.0	
職場ねらい	1.7	46	41	5	12.2	29	18	11	61.1	63.0	43.9	19.1	27	13	14	107.7	1	1	±0	±0	
同居ねらい	0.1	4	5	-1	-20.0	3	3	±0	±0	75.0	60.0	15.0	3	4	-1	-25.0			±0	±0	
さい銭ねらい	0.3	9	13	-4	-30.8	4	4	±0	±0	44.4	30.8	13.7	1	3	-2	-66.7			±0	±0	
その他	11.6	311	311	±0	±0	154	146	8	5.5	49.5	46.9	2.6	126	110	16	14.5	6	3	3	100.0	

作成所属 刑事総務課

3 | 特別法犯 違反法令別 取締件数・検挙件数・検挙人員（前年比）

（各年11月）

違反法令	取締件数								検挙人員									
	構成比 (%)	令和5年	令和4年	増減比較		うち) 検挙件数		増減比較		構成比 (%)	令和5年	令和4年	増減比較		うち) 少年			
				件数	率 (%)	令和5年	令和4年	件数	率 (%)				人数	率 (%)	令和5年	令和4年	人数	率 (%)
総数	100.0	609	614	-5	-0.8	596	612	-16	-2.6	100.0	448	532	-84	-15.8	38	45	-7	-15.6
公職選挙法			2	-2	-100.0		2	-2	-100.0			2	-2	-100.0			±0	...
外国人登録法				±0	...			±0	...				±0	...			±0	...
入管法	11.5	70	60	10	16.7	57	58	-1	-1.7	7.4	33	36	-3	-8.3			±0	...
軽犯罪法	15.1	92	92	±0	±0	92	92	±0	±0	21.0	94	90	4	4.4	8	5	3	60.0
迷惑防止条例	8.9	54	76	-22	-28.9	54	76	-22	-28.9	6.9	31	73	-42	-57.5	5	14	-9	-64.3
暴力団員不当行為防止法				±0	...			±0	...				±0	...			±0	...
ストーカー規制法	1.6	10	8	2	25.0	10	8	2	25.0	1.6	7	7	±0	±0		1	-1	-100.0
DV法				±0	...			±0	...				±0	...			±0	...
特殊開錠用具所持禁止法				±0	...			±0	...				±0	...			±0	...
暴力団排除条例				±0	...			±0	...				±0	...			±0	...
私事性的画像被害防止法			1	-1	-100.0		1	-1	-100.0				±0	...			±0	...
自転車競技法				±0	...			±0	...				±0	...			±0	...
競馬法				±0	...			±0	...				±0	...			±0	...
モーターボート競走法				±0	...			±0	...				±0	...			±0	...
小型自動車競走法				±0	...			±0	...				±0	...			±0	...
風管適正化法	0.5	3	2	1	50.0	3	2	1	50.0	0.7	3	2	1	50.0			±0	...
売春防止法	0.7	4	24	-20	-83.3	4	24	-20	-83.3	0.9	4	6	-2	-33.3		1	-1	-100.0
児童福祉法			1	-1	-100.0		1	-1	-100.0			1	-1	-100.0			±0	...
青少年保護育成条例	2.8	17	9	8	88.9	17	9	8	88.9	3.3	15	8	7	87.5	2	3	-1	-33.3
児童買春・児童ポルノ法	6.7	41	25	16	64.0	41	25	16	64.0	4.7	21	20	1	5.0	11	5	6	120.0
出会い系サイト規制法				±0	...			±0	...				±0	...			±0	...
出資法	0.2	1		1	...	1		1	...	0.4	2		2	...			±0	...
貸金業法	0.2	1		1	...	1		1	...				±0	...			±0	...
犯罪収益移転防止法	4.3	26	20	6	30.0	26	20	6	30.0	5.1	23	17	6	35.3	1		1	...
関税法				±0	...			±0	...				±0	...			±0	...
銃刀法	5.9	36	23	13	56.5	36	23	13	56.5	6.3	28	22	6	27.3	3		3	...
狩猟法	0.2	1	2	-1	-50.0	1	2	-1	-50.0	0.2	1	2	-1	-50.0			±0	...
火薬類取締法	0.3	2		2	...	2		2	...	0.2	1		1	...			±0	...
麻薬等取締法	3.8	23	15	8	53.3	23	15	8	53.3	2.2	10	17	-7	-41.2	1	1	±0	±0
あへん法				±0	...			±0	...				±0	...			±0	...
大麻取締法	12.8	78	69	9	13.0	78	69	9	13.0	13.4	60	66	-6	-9.1	5	10	-5	-50.0
覚醒剤取締法	17.4	106	96	10	10.4	106	96	10	10.4	17.0	76	81	-5	-6.2	1	4	-3	-75.0
医薬品医療機器等法	0.5	3	12	-9	-75.0	3	12	-9	-75.0	0.2	1	6	-5	-83.3			±0	...
毒劇物法	0.3	2		2	...	2		2	...				±0	...			±0	...
麻薬等特例法			2	-2	-100.0		2	-2	-100.0	0.2	1	2	-1	-50.0			±0	...
廃棄物処理法	1.6	10	18	-8	-44.4	10	18	-8	-44.4	2.7	12	20	-8	-40.0			±0	...
狂犬病予防法	0.2	1	2	-1	-50.0	1	2	-1	-50.0	0.2	1	1	±0	±0			±0	...
労働基準法	0.2	1		1	...	1		1	...	0.2	1		1	...			±0	...
職業安定法			1	-1	-100.0		1	-1	-100.0				±0	...			±0	...
労働者派遣法				±0	...			±0	...				±0	...			±0	...
特定商取引法			7	-7	-100.0		7	-7	-100.0			8	-8	-100.0		1	-1	-100.0
商標法	0.8	5	15	-10	-66.7	5	15	-10	-66.7	0.7	3	16	-13	-81.3			±0	...
電波法				±0	...			±0	...				±0	...			±0	...
不正アクセス禁止法	0.7	4	1	3	300.0	4	1	3	300.0	0.4	2		2	...	1		1	...
著作権法	0.2	1	5	-4	-80.0	1	5	-4	-80.0	0.2	1	5	-4	-80.0			±0	...
屋外広告物法	0.2	1		1	...	1		1	...	0.2	1		1	...			±0	...
その他	2.6	16	26	-10	-38.5	16	26	-10	-38.5	3.6	16	24	-8	-33.3			±0	...

作成所属 刑事総務課