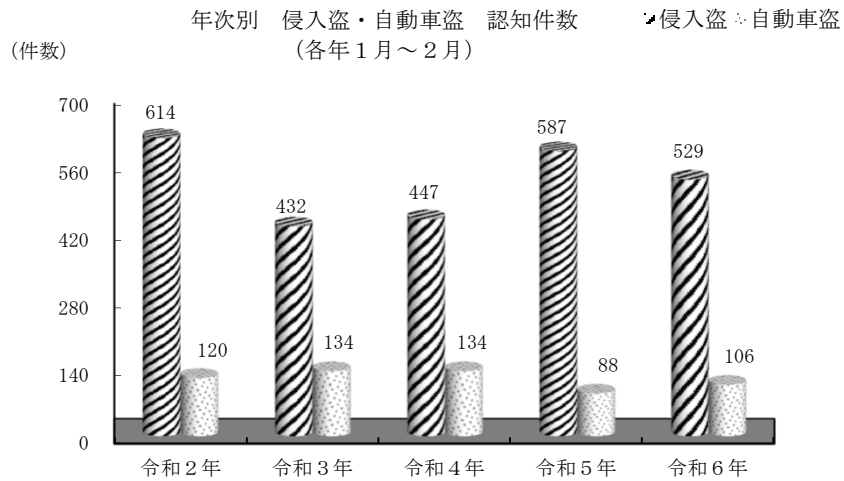
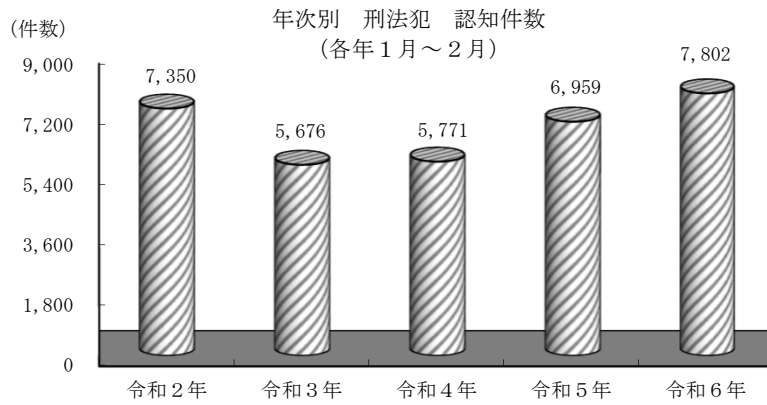


暫 定 値

令 和 6 年 3 月

犯 罪 統 計 月 報

(令 和 6 年 1 月 ~ 2 月)



愛知県警察本部 刑事総務課

凡 例

1 この犯罪統計月報は、各警察署及び本部関係各課から送付された犯罪統計原票を集計し、刑法犯と特別法犯の現状と前年比を表したものである。

2 この犯罪統計月報に使用した言語・記号の意義は、次のとおりである。

(1) 刑 法 犯 刑法（明治40年法律第45号）に規定する罪（道路上の交通事故に係る第211条の罪を除く。）並びに爆発物取締罰則（明治17年太政官布告第32号）、決闘罪ニ関スル件（明治22年法律第34号）、暴力行為等処罰ニ関スル法律（大正15年法律第60号）、盗犯等ノ防止及処分ニ関スル法律（昭和5年法律第9号）、航空機の強取等の処罰に関する法律（昭和45年法律第68号）、火炎びんの使用等の処罰に関する法律（昭和47年法律第17号）、航空の危険を生じさせる行為等の処罰に関する法律（昭和49年法律第87号）、人質による強要行為等の処罰に関する法律（昭和53年法律第48号）、流通食品への毒物の混入等の防止等に関する特別措置法（昭和62年法律第103号）、サリン等による人身被害の防止に関する法律（平成7年法律第78号）、組織的な犯罪の処罰及び犯罪収益の規制等に関する法律（平成11年法律第136号）、公職にある者等のあつせん行為による利得等の処罰に関する法律（平成12年法律第130号）、公衆等脅迫目的の犯罪行為のための資金の提供等の処罰に関する法律（平成14年法律第67号）及び性的な姿態を撮影する行為等の処罰及び押収物に記録された性的な姿態の影像に係る電磁的記録の消去等に関する法律（令和5年法律第67号）に規定する罪をいう。

(2) 特別法犯 刑法犯、道路上の交通事故に係る刑法第211条の罪及び自動車の運転により人を死傷させる行為等の処罰に関する法律（平成25年法律第86号）に規定する罪並びに交通法令違反以外の罪をいう。

(3) 包括罪種 刑法犯のうち、被害法益、犯罪態様等の観点から類似性の強い罪種を包括した分類をいう。

なお、包括罪種の名称及び内訳罪名は次の通りである。

(包括罪種)	(罪種)	(内訳罪名)
凶悪犯	殺	人 ●●●● 殺人罪、嬰兒殺、殺人予備罪、自殺関与罪
	強盗	●●●● 強盗殺人罪（致死を含む）、強盗傷人罪、強盗・不同意性交等罪（致死を含む）、強盗罪・準強盗罪（強盗予備、事後強盗、昏睡強盗）
	放火	●●●● 放火罪、延焼罪、放火予備罪、消火妨害罪
	不同意性交等	●●●● 不同意性交等（致死傷を含む。）、監護者性交等罪
粗暴犯	凶器準備集合	●●●● 凶器準備集合罪、凶器準備集結罪
	暴行	●●●● 暴行罪
	傷害	●●●● 傷害罪、傷害致死罪、現場助勢罪
	脅迫	●●●● 脅迫罪、強要罪
	恐喝	●●●● 恐喝罪
窃盗犯	窃盗	●●●● 窃盗罪
知能犯	詐欺	●●●● 詐欺罪、準詐欺罪、電子計算機使用詐欺罪
	横領	●●●● 横領罪、業務上横領罪
	偽造	●●●● 通貨偽造罪、文書偽造罪、支払用カード偽造罪、有価証券偽造罪、印章偽造罪
	汚職	●●●● 賄賂罪（収賄罪、贈賄罪）、職権濫用罪（致死傷を含む。）
	あつせん利得処罰法	●●●● 公職にある者等のあつせん行為による利得等の処罰に関する法律
	背任	●●●● 背任罪
風俗犯	賭博	●●●● 普通賭博罪、常習賭博罪、賭博開帳等罪
	わいせつ	●●●● 不同意わいせつ罪（致死傷を含む。）、監護者わいせつ罪、公然わいせつ罪、わいせつ物頒布等罪、面会要求等罪
	性的姿態	●●●● 性的な姿態を撮影する行為等の処罰及び押収物に記録された撮影等処罰法 性的な姿態の影像に係る電磁的記録の消去等に関する法律
その他	—	上記以外のもの

(4) 侵入盗 窃盗の手口のうち、住宅又は住宅以外の建物に侵入し、金品を窃取するものをいう。

(5) 乗り物盗 自動車、オートバイ又は自転車を窃取するものをいう。

(6) 非侵入盗 侵入盗及び乗り物盗以外の窃盗をいう。

(7) 手口 犯人が犯行するたびに反復して行う「やり口」をいう。

- (8) 重要犯罪・重要窃盗犯 犯罪情勢を観察する場合において、統計上、その指標となる犯罪として掲げるものをいう。
重要犯罪とは、殺人、強盗、放火、不同意性交等、略取誘拐・人身売買及び不同意わいせつの各罪種をいう。
重要窃盗犯とは、侵入盗、自動車盗、ひったくり及びすりの各手口をいう。
- (9) 侵入盗のうち住宅対象手口 空き巣、忍込み及び居空きの3手口を合わせたものをいう。
- (10) 認知件数 発生地のかんを問わず、警察で事件を認知した件数をいう。
- (11) 検挙件数 刑法犯については、認知警察署のかんを問わず、警察で事件を送致・送付又は微罪処分をした件数をいい、特に断りのない限り、解決事件の件数を含む。特別法犯については、警察で事件を送致・送付した件数をいう。
- (12) 取締件数 特別法犯について、警察で事件を送致・送付した件数、犯則事件として通告処分が認められている違反について捜査した結果、税関長等への通告処分が相当であるとして、検察官への送致の手続をとることなく、税関長等に対し関係書類、違反対象物件等を添えて通知した件数及び事件について捜査を遂げたが、検察官への送致の手続をとることなく、他の機関に事件を引き継いだ件数をいう。
- (13) 検挙人員 刑法犯については、警察で検挙した事件の被疑者（解決事件に係る者を除く。）の数をいう。特別法犯については、警察で事件を送致・送付した被疑者の数をいう。
- (14) 解決事件 刑法犯として認知され、すでに計上されている事件を捜査した結果、当該事件が刑事責任無能力者の行為であること、基本事実のないこと、他の理由により犯罪が成立しないこと又は訴訟条件・処罰条件を欠くことが確認された事件（件数）をいう。
- (15) 犯罪少年 刑法犯については、犯行時及び処理時の年齢がともに14歳～19歳の被疑者をいう。特別法犯については、犯行時が14歳～19歳で処理時が20歳以上の場合を含む。
- (16) 既届 犯罪の発生について、警察が認知する以前に被害者又はその代理人等から自発的に警察に届出のあったこと（事件）をいう。
- (17) 来日外国人 我が国にいる外国人のうち、いわゆる定着居住者（永住権を有する者等）、在日米軍関係者及び在留資格不明の者以外をいう。
- (18) 福祉事犯 少年を虐待し、酷使し、その他少年の福祉を害し、又は少年に有害な影響を与える事犯をいう。
- (19) 検挙率 認知件数に対する検挙件数の割合を百分比で表したものをいう。

(20) その他

- ア 嬰 児 殺 1 歳未満の乳児を殺害（未遂を含む。）したものをいう。
- イ 往 来 妨 害 電 汽 車 往 来 危 険 罪（刑法第125条第1項）、電 汽 車 往 来 危 険 転 覆 罪（同第127条前段）、電 汽 車 転 覆 罪（同第126条第1項）及び船 車 転 覆 致 死 罪（同第126条第3項）をいう。

4 その他

- (1) 本書で使用した法令名については、紙面の都合等により略称を使用しているものがある。
なお、略称を使用した主な法令名は次のとおりである。

ア 刑法犯

- ・ あっせん利得処罰法 公職にある者等のあっせん行為による利得等の処罰に関する法律
- ・ 性的姿態撮影等処罰法 性的な姿態を撮影する行為等の処罰及び押収物に記録された性的な姿態の影像に係る電磁的記録の消去等に関する法律

イ 特別法犯

- ・ 入 管 法 出入国管理及び難民認定法
- ・ ス ト ー カ ー 規 制 法 ストーカー行為等の規制等に関する法律
- ・ D V 法 配偶者からの暴力の防止及び被害者の保護等に関する法律
- ・ 特殊開錠用具所持禁止法 特殊開錠用具の所持の禁止等に関する法律
- ・ 風 営 適 正 化 法 風俗営業等の規制及び業務の適正化等に関する法律
- ・ 児童買春・児童ポルノ禁止法 児童買春、児童ポルノに係る行為等の規制及び処罰並びに児童の保護等に関する法律
- ・ 出会い系サイト規制法 インターネット異性紹介事業を利用して児童を誘引する行為の規制等に関する法律
- ・ 出 資 法 出資の受入れ、預り金及び金利等の取締りに関する法律
- ・ 銃 刀 法 銃砲刀剣類所持等取締法
- ・ 犯罪収益移転防止法 犯罪による収益の移転防止に関する法律
- ・ 狩 猟 法 鳥獣の保護及び管理並びに狩猟の適正化に関する法律
- ・ 麻 薬 等 取 締 法 麻薬及び向精神薬取締法
- ・ 医薬品医療機器等法 医薬品、医療機器等の品質、有効性及び安全性の確保等に関する法律（旧薬事法）
- ・ 毒 劇 物 法 毒物及び劇物取締法
- ・ 麻 薬 等 特 例 法 国際的な協力の下に規制薬物に係る不正行為を助長する行為等の防止を図るための麻薬及び向精神薬取締法等の特例等に関する法律
- ・ 廃 棄 物 処 理 法 廃棄物の処理及び清掃に関する法律

- ・労働者派遣法 労働者派遣事業の適正な運営の確保及び派遣労働者の保護等に関する法律
- ・特定商取引法 特定商取引に関する法律
- ・不正アクセス禁止法 不正アクセス行為の禁止等に関する法律

- (2) 暴力行為等処罰ニ関スル法律第1条、第1条の2及び第1条の3に規定する罪は、その行為態様に応じ暴行、傷害、脅迫又は器物損壊の罪に含めている。
- (3) 比率（構成比・増減率・検挙率等）の数字の単位未満は四捨五入を原則とした。従って、総数と内訳の計が一致しない場合がある。
- (4) 検挙率の増減（比）欄の「P」はポイントの略で、検挙率の差を示している。
- (5) 令和5年7月13日、刑法及び刑事訴訟法の一部を改正する法律（令和5年法律第66号）が施行されたことに伴い、罪名について「強盗・強制性交等」を「強盗・不同意性交等」、「強制性交等」を「不同意性交等」、「強制わいせつ罪」を「不同意わいせつ」にそれぞれに変更し、改正前の罪名は改正後の罪名に集計している。
- (6) 本統計資料の数値は暫定値であり、翌年2月1日に確定する。

目 次

犯罪統計の推移

1 包括罪種別	-----	(1)
2 重要犯罪	-----	(1)
3 重要窃盗犯	-----	(4)

統計表

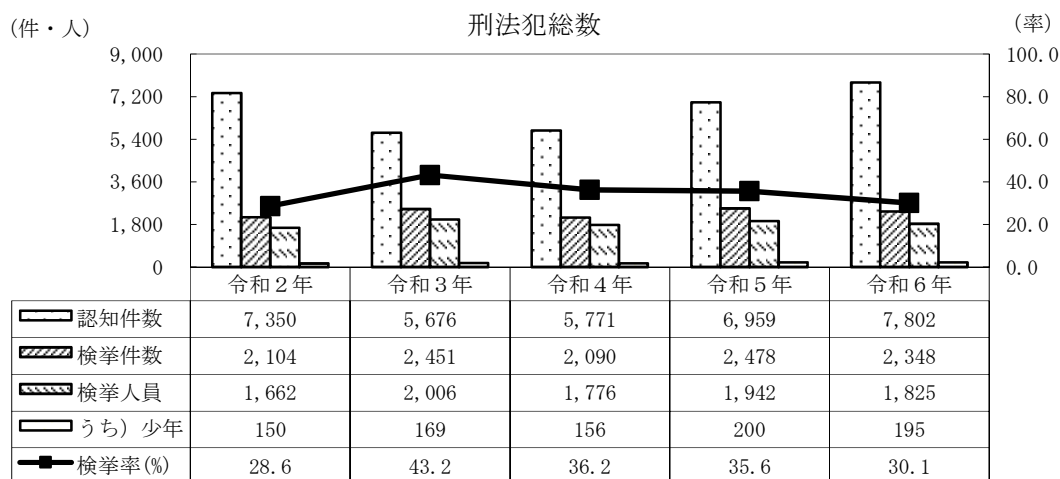
< 累計表 >

1 刑法犯 罪種別 認知・検挙件数・検挙人員 (前年比)	-----	1
2 刑法犯 警察署別 認知・検挙件数・検挙人員 (前年比)	-----	2
3 刑法犯 警察署別 包括罪種別 認知・検挙件数・検挙人員	-----	3
4 重要犯罪 重要窃盗犯 罪種(手口)別 認知・検挙件数・検挙人員(前年比)	-----	5
5 重要犯罪 警察署別 罪種別 認知・検挙件数・検挙人員	-----	6
6 重要窃盗犯 警察署別 手口別 認知件数 (前年比)	-----	8
7 重要窃盗犯 警察署別 手口別 検挙件数 (前年比)	-----	9
8 重要窃盗犯 警察署別 手口別 検挙人員 (前年比)	-----	10
9 窃盗犯 手口別 認知・検挙件数・検挙人員 (前年比)	-----	11
10 窃盗犯 警察署別 認知・検挙件数・検挙人員 (前年比)	-----	12
11 侵入盗 警察署別 主要手口別 認知件数 (前年比)	-----	13
12 侵入盗 警察署別 主要手口別 検挙件数 (前年比)	-----	14
13 侵入盗 警察署別 主要手口別 検挙人員 (前年比)	-----	15
14 乗り物盗 警察署別 手口別 認知件数 (前年比)	-----	16
15 乗り物盗 警察署別 手口別 検挙件数 (前年比)	-----	17
16 乗り物盗 警察署別 手口別 検挙人員 (前年比)	-----	18
17 非侵入盗 警察署別 主要手口別 認知件数 (前年比)	-----	19
18 非侵入盗 警察署別 主要手口別 検挙件数 (前年比)	-----	20
19 非侵入盗 警察署別 主要手口別 検挙人員 (前年比)	-----	21
20 特別法犯 違反法令別 取締・検挙件数・検挙人員 (前年比)	-----	22
21 特別法犯 警察署別 違反法令別 取締件数・検挙人員	-----	23
22 来日外国人による刑法犯 罪種別 被疑者の国籍別 検挙人員	-----	27
23 来日外国人による刑法犯 警察署別 被疑者の国籍別 検挙人員	-----	28
24 来日外国人による特別法犯 違反法令別 被疑者の国籍別 検挙人員	-----	29
25 来日外国人による特別法犯 警察署別 被疑者の国籍別 検挙人員	-----	30
26 暴力団犯罪 刑法犯 警察署別 罪種別 検挙人員	-----	31
27 暴力団犯罪 特別法犯 警察署別 違反法令別 検挙人員	-----	32

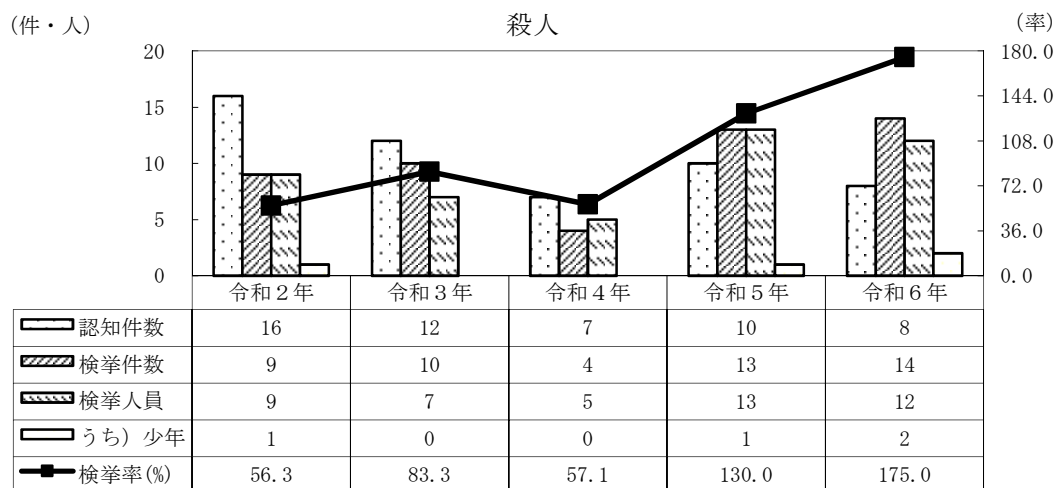
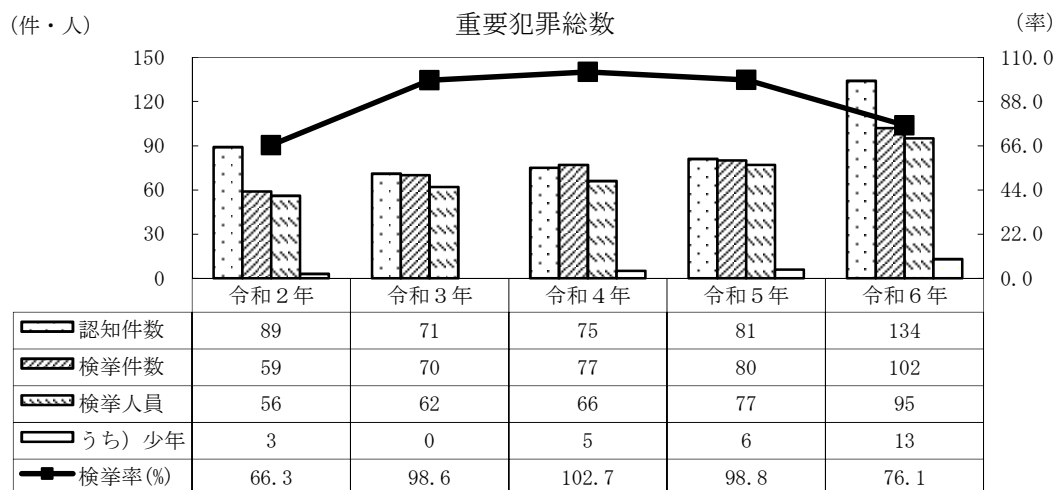
< 月 表 >

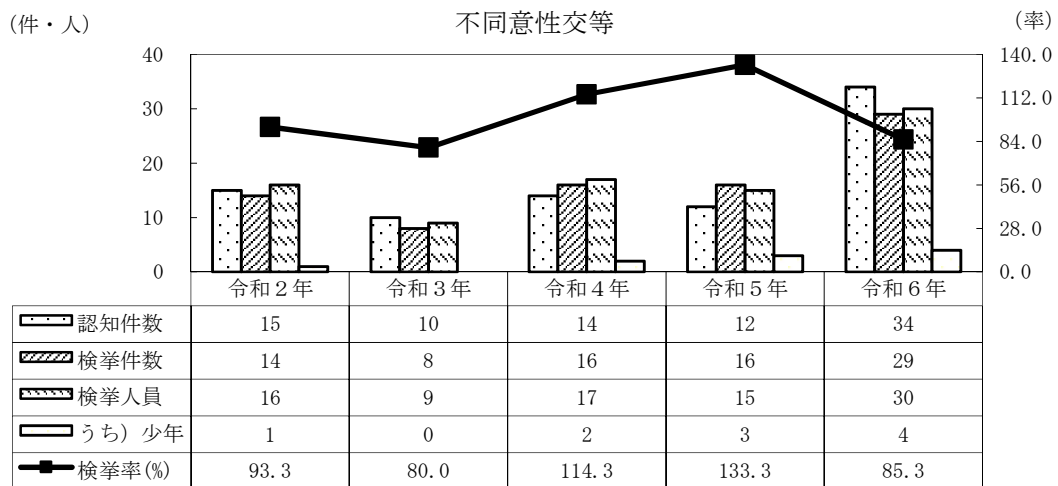
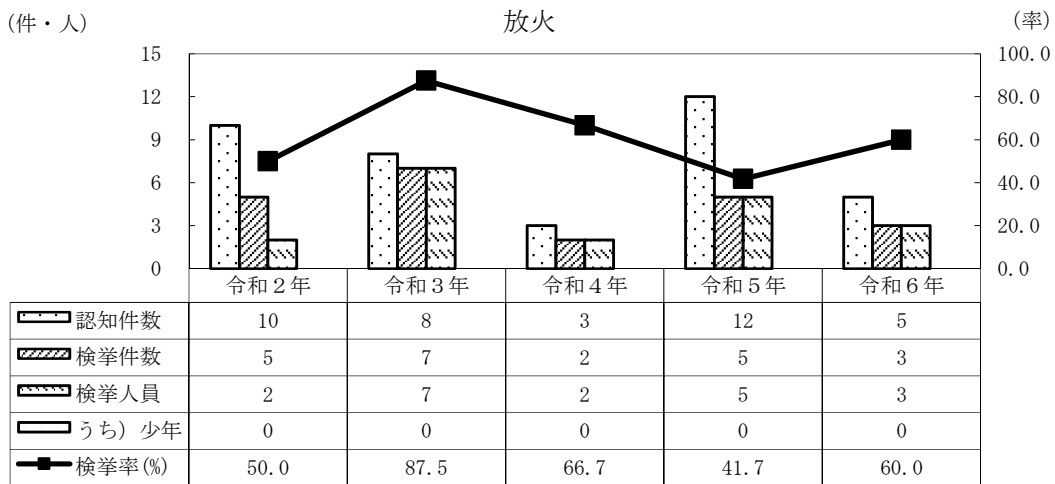
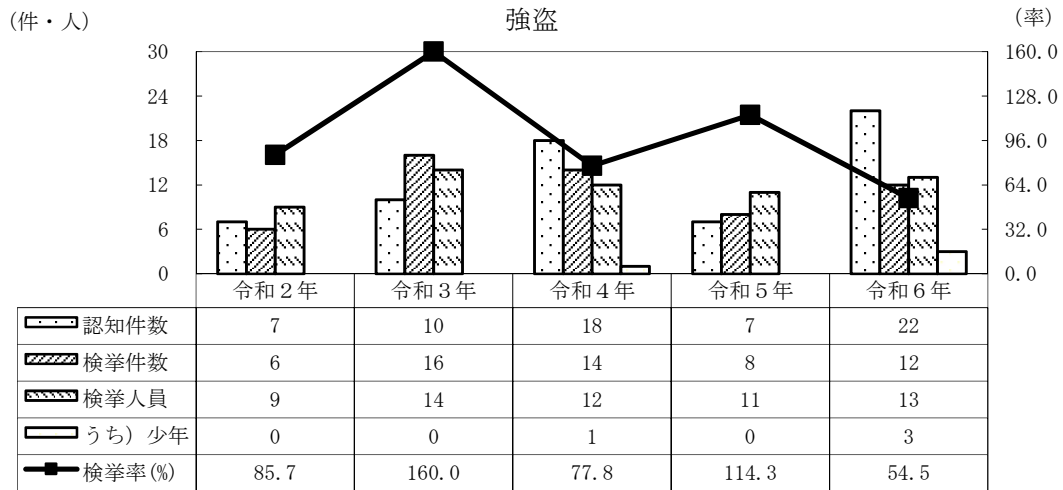
28 刑法犯 罪種別 認知・検挙件数・検挙人員 (前年比)	-----	33
29 重要犯罪 重要窃盗犯 罪種(手口)別 認知・検挙件数・検挙人員(前年比)	-----	34
30 窃盗犯 手口別 認知・検挙件数・検挙人員 (前年比)	-----	35
31 特別法犯 警察署別 違反法令別 取締・検挙件数・検挙人員	-----	36

1 刑法犯総数



2 重要犯罪

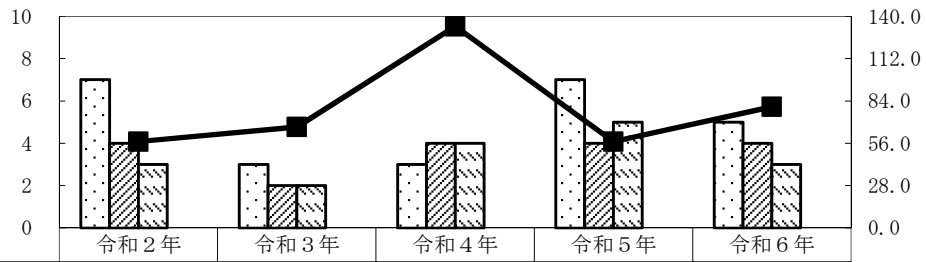




(件・人)

略取誘拐・人身売買

(率)

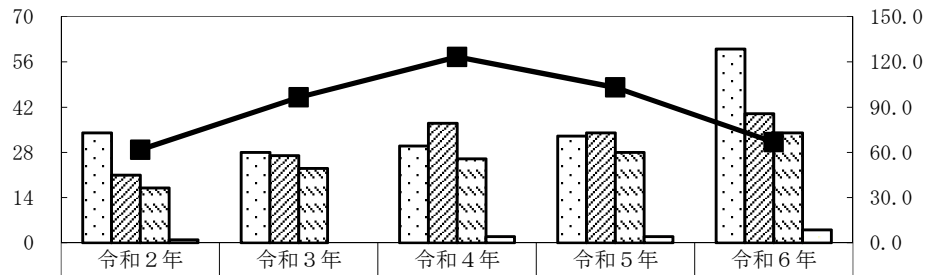


	令和2年	令和3年	令和4年	令和5年	令和6年
認知件数	7	3	3	7	5
検挙件数	4	2	4	4	4
検挙人員	3	2	4	5	3
うち) 少年	0	0	0	0	0
検挙率(%)	57.1	66.7	133.3	57.1	80.0

(件・人)

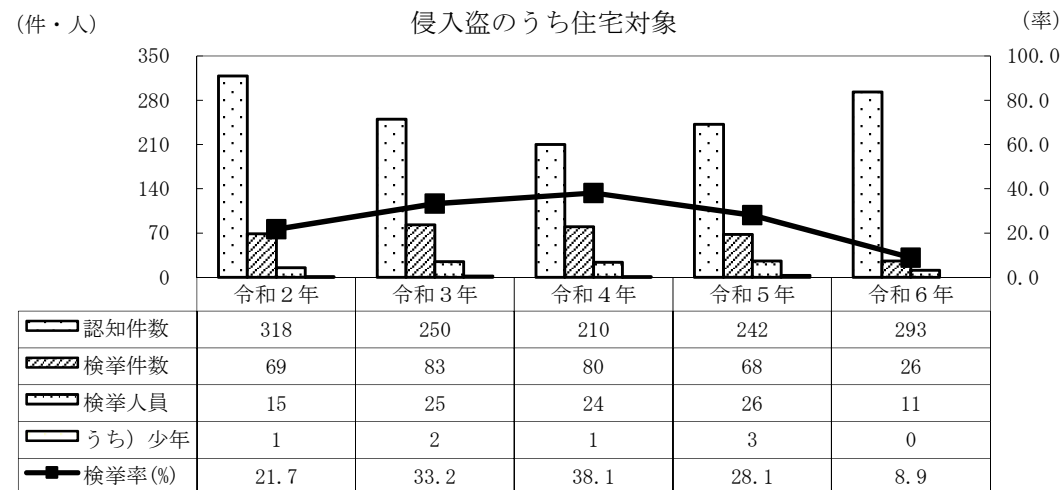
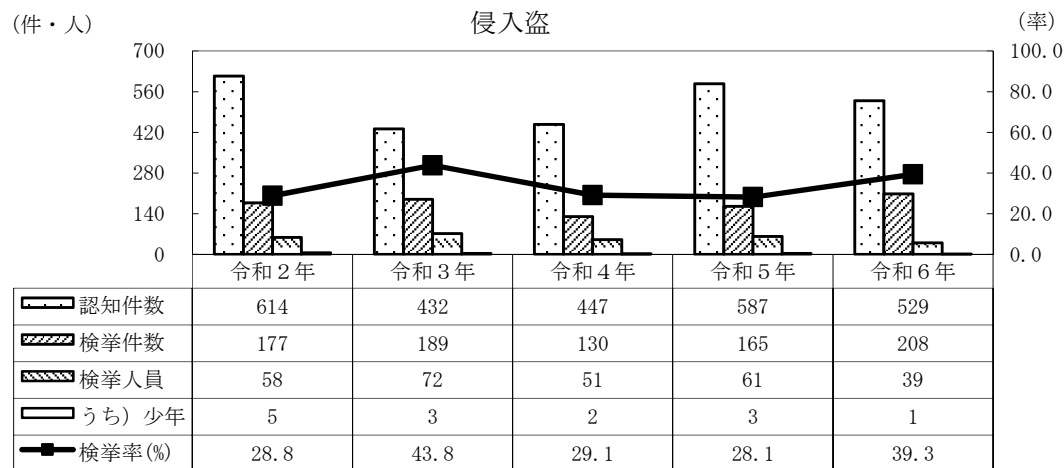
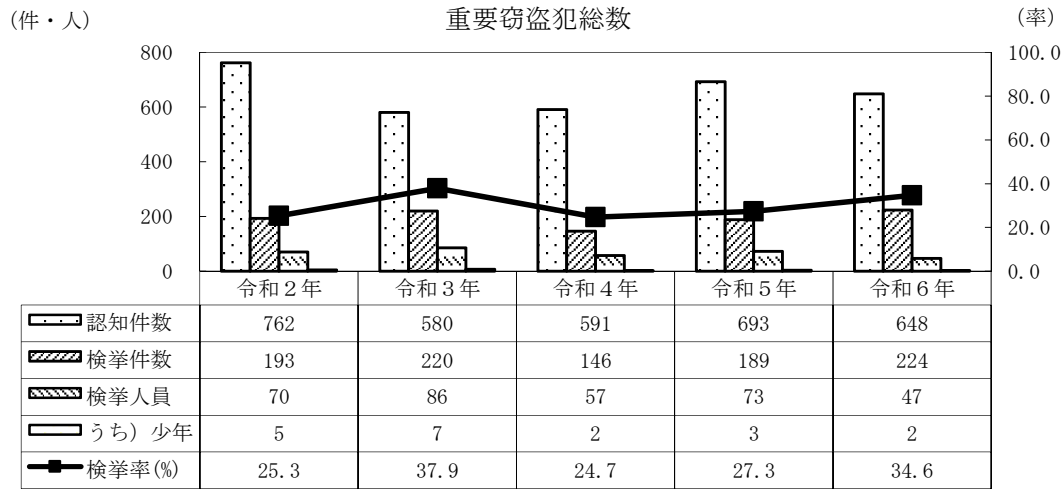
不同意わいせつ

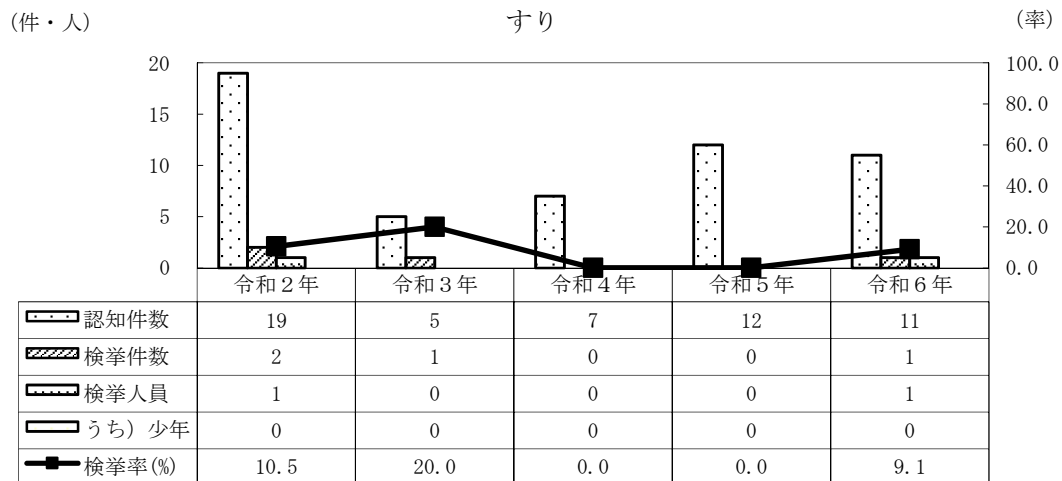
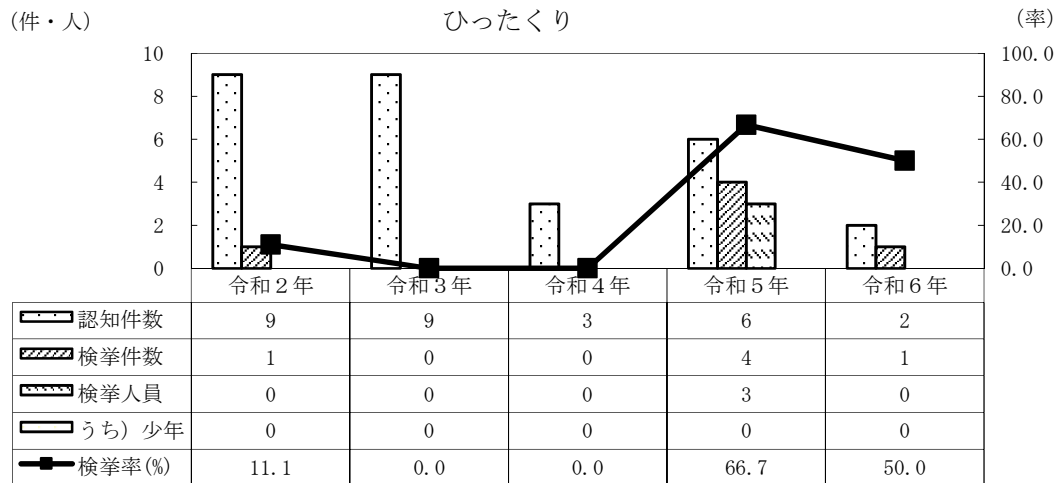
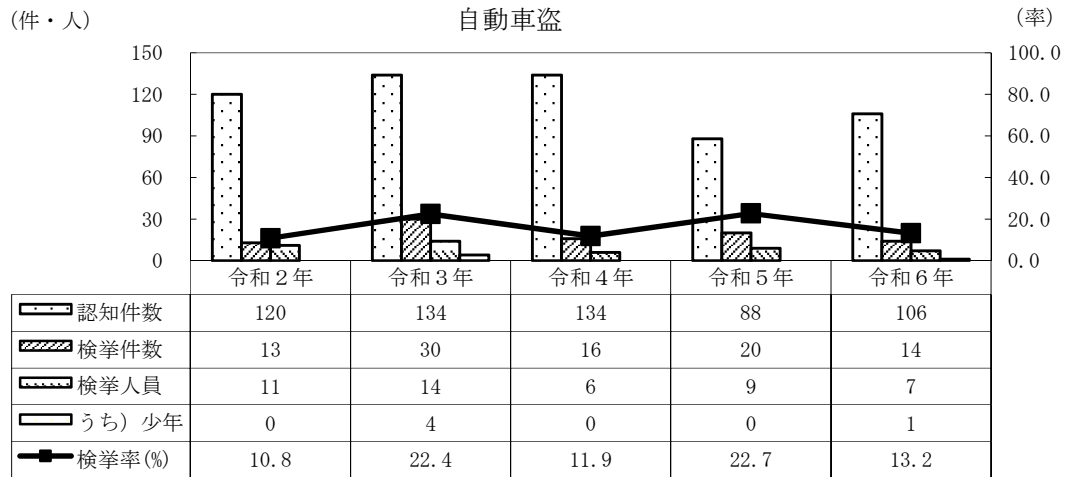
(率)



	令和2年	令和3年	令和4年	令和5年	令和6年
認知件数	34	28	30	33	60
検挙件数	21	27	37	34	40
検挙人員	17	23	26	28	34
うち) 少年	1	0	2	2	4
検挙率(%)	61.8	96.4	123.3	103.0	66.7

3 重要窃盗犯





累計表

3 刑法犯 警察署別 包括罪種別 認知・検挙件数・検挙人員（1）

（各年1月～2月）

警察署	刑法犯総数				凶悪犯				うち) 路上強盗				粗暴犯				うち) 恐喝				窃盗犯				
	認知 件数	検挙 件数	検挙 人員	うち) 少年	認知 件数	検挙 件数	検挙 人員	うち) 少年	認知 件数	検挙 件数	検挙 人員	うち) 少年	認知 件数	検挙 件数	検挙 人員	うち) 少年	認知 件数	検挙 件数	検挙 人員	うち) 少年	認知 件数	検挙 件数	検挙 人員	うち) 少年	
総数	7,802	2,348	1,825	195	69	58	58	9	7	6	6	2	581	435	457	38	28	13	21	3	5,228	1,296	859	91	
本部																									
名古屋 市部	千種	3,414	1,018	844	77	28	32	31	5	2	5	5	2	290	224	237	19	11	9	15	1	2,285	480	352	31
	東	137	76	60	2	3	1	2						11	8	9	1	1	1	2		83	38	25	
	北	141	56	48	4	2	3	4	2		1	2	1	18	19	18	2					82	15	10	
	西	188	32	30	3	1	2	2						16	8	8						115	13	12	2
	中村	204	42	40	2									19	12	13	2					143	18	16	
	中	376	162	135	6	2	4	1						31	30	31		1				259	83	65	4
	昭和	521	157	142	6	6	11	10		1	2	2		58	50	56	4	4	4	8		339	54	33	
	瑞穂	84	22	17	3	1		1	1	1	1	1	1	4	5	5	1	1				58	15	10	1
	熱田	92	41	18	1	1	1							5	4	4						63	21	9	
	中川	143	41	31	5	1	1	1						16	9	9						96	26	17	4
	南	304	36	29	1	6	4	4			1			23	9	9		1				193	14	10	1
	港	162	77	60	10									17	20	18	3	2				108	38	25	3
	緑	283	62	65	14	2	2	2	1					19	9	16	5	1	1	3		180	33	34	7
	名東	250	66	54	5									17	9	9	1		1	1	1	181	39	34	1
	天白	163	44	35	3			1						10	10	10						121	22	16	3
	守山	141	44	33	5	1	2	2	1		1			14	9	9			1	1		95	23	15	1
	225	60	47	8	2	1	1						12	13	13			1			169	28	21	4	
尾張部	2,447	728	527	63	30	12	10	2	4				155	105	105	10	9	3	3	1	1,636	457	282	30	
愛知	245	92	46	3	1								10	7	7						159	70	31	1	
瀬戸	99	9	7	2	1								8	2	2		1				51	6	4	1	
春日井	269	75	69	8	1	2	2	1					16	20	20			1	1		186	36	29	2	
小牧	143	53	39	7		1	1						9	7	6		2				100	28	19	4	
西枇杷島	165	31	30	4	2	1	1						19	7	8	3	3	1	1	1	109	9	7	1	
江南	158	52	25	3	4				1				9	6	5	1					96	40	14	2	
犬山	80	33	26	13	2	1	1						4	5	9	6	1	1	1		53	18	8	3	
一宮	376	97	80	8	4				2				27	18	16						224	53	39	6	
稲沢	132	20	11										6								109	16	10		
津島	207	62	46	2	3	1			1				14	11	10						155	38	27	2	
蟹江	113	31	33	2	1	1	2						5	4	4						87	22	23	1	
半田	202	55	47	3	7	4	3	1					11	6	7		1				131	32	25	1	
東海	171	80	34	3	3	1							11	5	5						123	63	22	2	
知多	46	16	15	2									3	3	3						36	11	10	2	
常滑	34	16	15	3	1								1	1	1						15	14	13	2	
中部空港	7	6	4										2	3	2						2	1	1		
三河部	1,941	602	454	55	11	14	17	2	1	1	1		136	106	115	9	8	1	3	1	1,307	359	225	30	
刈谷	139	55	33	6	3	1	1		1	1	1		10	3	2	1					100	32	19	3	
碧南	133	41	37	3	1								8	14	16						91	20	16	3	
安城	239	45	39	1	2		1						18	13	15		1				165	27	18	1	
西尾	126	28	35	6			3	1					7	8	12	1		1	2	1	95	16	15	2	
岡崎	253	85	85	15		1	1						22	29	34	5					173	32	29	7	
豊田	426	85	55	3	2	5	4						33	6	4		2				244	63	35	2	
足助	4	6	4	1										1	1						3	4	2		
設楽	3	1																			2				
新城	26	5	4										1	1	1						21	3	3		
豊川	141	50	40	3	1	2	1						8	7	9		2		1		97	26	19	2	
蒲郡	78	32	27	3	1	2	2						2	5	5						52	17	14	2	
豊橋	345	162	90	13	1	3	3	1					25	16	14	2	3				245	117	54	7	
田原	28	7	5	1			1						2	3	2						19	2	1	1	

作成所属 刑事総務課

3 刑法犯 警察署別 包括罪種別 認知・検挙件数・検挙人員（2）

（各年1月～2月）

警 察 署	知能犯				うち) 詐欺				風俗犯				その他				うち) 占有離脱物横領				うち) 住居侵入				
	認知 件数	検挙 件数	検挙 人員	うち) 少年	認知 件数	検挙 件数	検挙 人員	うち) 少年	認知 件数	検挙 件数	検挙 人員	うち) 少年	認知 件数	検挙 件数	検挙 人員	うち) 少年	認知 件数	検挙 件数	検挙 人員	うち) 少年	認知 件数	検挙 件数	検挙 人員	うち) 少年	
総数	607	128	103	10	540	97	74	10	165	121	101	13	1,152	310	247	34	240	125	120	16	93	46	26	3	
本部																									
名古屋 市部	千種	14	9	7	3	207	64	47	3	82	69	61	8	493	130	98	11	103	50	48	6	34	19	14	3
	東	17	5	7		14	2	3		4	8	7		22	12	10	1	6	5	6	1	1	2	1	
	北	12	4	2		10	1			2	1	2	1	42	4	4		6	1	1		3	1	1	
	西	8	4	4		7	2	2		5	2	2		29	6	5		8	4	3		2	1	1	
	中村	30	13	12		27	11	10		14	14	13	2	40	18	13		10	9	7		5	4	2	
	中	20	14	14	1	16	13	13	1	19	8	12		79	20	17	1	28	15	14	1	4	2	2	
	昭和	12				12				4	1	1		5	1			1				1			
	瑞穂	10	11	4		8	10	3		2				11	4	1		2				1			
	熱田	5	2	1	1	3	2	1	1	3				22	3	3		4	2	2		2			
	中川	25	3			25	1			7	4	4		50	2	2		5	1	1		3			
	南	8	6	4		6	6	4		1	2	2		28	11	11	4	5				1	2	5	3
	港	21	4	2		20	4	2		4	4	4	1	57	10	7		8	2	2		4			
	緑	9	2	2		7	1	1		10	10	4	1	33	6	5	2	6	3	4	2	1	1		
	名東	5	2	2		2	1	1		2	2			25	8	6		2	2	2		1			
	大白	18	2	1	1	17	2	1	1	3	3	3	2	10	5	3		3	1	1		1	1		
	守山	22	2	3		20	1	2		1	1	1	1	19	15	8	3	4	4	4	2	1	3		
尾張部	213	25	24	5	197	18	17	5	44	30	23	2	369	99	83	14	59	38	37	6	38	16	9		
愛知	28	2	1		27	1	1		4				43	13	7	2	7	4	4	1	6	4	1		
瀬戸	11				10								28	1	1	1	1				4				
春日井	18		1		16				4	5	5	2	44	12	12	3	12	7	7	2	3	1			
小牧	15	3	1		15	2			1	3	3		18	11	9	3	6	6	6	1					
西枇杷島	10	4	2		8	4	2		5	2	3		20	8	9		4	3	3		1	2	2		
江南	21	1	2		20	1	2		3	4	3		25	1	1		1				2				
大山	5	3	4	3	5	3	4	3	5				11	6	4	1	2	2	2	1		1			
一宮	59	6	6	2	56	4	4	2	12	6	5		50	14	14		4	7	7		11	4	4		
稲沢	5		1		4		1			4			12				3				1				
津島	6	4	4		5	1	1		1	2	1		28	6	4						4	1	1		
蟹江	9				7								11	4	4	1	2	1	1		1				
半田	12	1	2		10	1	2		3	2	1		38	10	9	1	8	3	3		1				
東海	9	1			9	1			2	1	1		23	9	6	1	6	3	2			2	1		
知多	2				2								5	2	2		1	1	1						
常滑	3				3				2				12	1	1	1	2	1	1	1	4				
中部空港									2	1	1		1	1								1			
三河部	158	20	14	2	136	15	10	2	39	22	17	3	290	81	66	9	78	37	35	4	21	11	3		
刈谷	4	4	1		2	4	1		4	8	5	2	18	7	5		6				3	1			
碧南	4				4				4	2	2		25	5	3		6	3	2		6	2	1		
安城	20	1	2		17	1	1		4	2	1		30	2	2		7	1	1		1	1	1		
西尾	8				7				1	1			15	3	5	2	3	1	1		1				
岡崎	15	4	1		8	1			6	2	4		37	17	16	3	5	9	8		2	1			
豊田	82	3	4		80	2	3		10	2			55	6	8	1	17	4	5	1	8	1			
足助		1	1	1		1	1	1		1			1												
設楽									1	1															
新城	3	1			2	1							1												
曹川	5	3	3		4	2	2			1	1		30	11	7	1	11	5	4	1					
蒲郡	2				2				2	1	1	1	19	7	5		7	3	2		3				
豊橋	14	3	2	1	9	3	2	1	7	2	3		53	21	14	2	15	10	11	2	1	3			
田原	1				1								6	2	1		1	1	1						

作成所属 刑事総務課

4 重要犯罪 重要窃盗犯 罪種（手口）別 認知・検挙件数・検挙人員（前年比）

（各年1月～2月）

罪種・手口	認知件数				検挙件数				検挙率			検挙人員				うち) 少年			
	令和6年	令和5年	増減比較		令和6年	令和5年	増減比較		令和6年 (%)	令和5年 (%)	増減 (P)	令和6年	令和5年	増減比較		令和6年	令和5年	増減比較	
			件数	率(%)			件数	率(%)						人数	率(%)			人数	率(%)
重要犯罪	134	81	53	65.4	102	80	22	27.5	76.1	98.8	-22.6	95	77	18	23.4	13	6	7	116.7
殺人	8	10	-2	-20.0	14	13	1	7.7	175.0	130.0	45.0	12	13	-1	-7.7	2	1	1	100.0
強盗	22	7	15	214.3	12	8	4	50.0	54.5	114.3	-59.7	13	11	2	18.2	3		3	...
強盗殺人	2		2	...	2		2	...	100.0		100.0			±0	...			±0	...
強盗傷人	8	5	3	60.0	2	5	-3	-60.0	25.0	100.0	-75.0	5	5	±0	±0			±0	...
強盗・不同意性交等			±0	...		1	-1	-100.0			±0		3	-3	-100.0			±0	...
強盗・準強盗	12	2	10	500.0	8	2	6	300.0	66.7	100.0	-33.3	8	3	5	166.7	3		3	...
放火	5	12	-7	-58.3	3	5	-2	-40.0	60.0	41.7	18.3	3	5	-2	-40.0			±0	...
不同意性交等	34	12	22	183.3	29	16	13	81.3	85.3	133.3	-48.0	30	15	15	100.0	4	3	1	33.3
略取誘拐・人身売買	5	7	-2	-28.6	4	4	±0	±0	80.0	57.1	22.9	3	5	-2	-40.0			±0	...
不同意わいせつ	60	33	27	81.8	40	34	6	17.6	66.7	103.0	-36.4	34	28	6	21.4	4	2	2	100.0
重要窃盗犯	648	693	-45	-6.5	224	189	35	18.5	34.6	27.3	7.3	47	73	-26	-35.6	2	3	-1	-33.3
侵入窃盗	529	587	-58	-9.9	208	165	43	26.1	39.3	28.1	11.2	39	61	-22	-36.1	1	3	-2	-66.7
住宅対象	293	242	51	21.1	26	68	-42	-61.8	8.9	28.1	-19.2	11	26	-15	-57.7		3	-3	-100.0
住宅対象以外	236	345	-109	-31.6	182	97	85	87.6	77.1	28.1	49.0	28	35	-7	-20.0	1		1	...
うち) 事務所荒し	26	26	±0	±0	23	14	9	64.3	88.5	53.8	34.6	7	9	-2	-22.2	1		1	...
うち) 出店荒し	69	134	-65	-48.5	124	32	92	287.5	179.7	23.9	155.8	7	7	±0	±0			±0	...
自動車盗	106	88	18	20.5	14	20	-6	-30.0	13.2	22.7	-9.5	7	9	-2	-22.2	1		1	...
ひったくり	2	6	-4	-66.7	1	4	-3	-75.0	50.0	66.7	-16.7		3	-3	-100.0			±0	...
すり	11	12	-1	-8.3	1		1	...	9.1		9.1	1		1	...			±0	...

注 侵入盗の「住宅対象」とは、空き巣、忍込み及び居空きをいう。

作成所属 刑事総務課

5 重要犯罪 警察署別 罪種別 認知・検挙件数・検挙人員（1）

（各年1月～2月）

警察署	重要犯罪総数				凶悪犯				殺人				強盗				強盗殺人				強盗傷人			
	認知 件数	検挙 件数	検挙 人員	うち) 少年	認知 件数	検挙 件数	検挙 人員	うち) 少年	認知 件数	検挙 件数	検挙 人員	うち) 少年	認知 件数	検挙 件数	検挙 人員	うち) 少年	認知 件数	検挙 件数	検挙 人員	うち) 少年	認知 件数	検挙 件数	検挙 人員	うち) 少年
総数	134	102	95	13	69	58	58	9	8	14	12	2	22	12	13	3	2	2			8	2	5	
本部	58	57	52	9	28	32	31	5	3	6	6	1	14	9	8	2	1	1			4	1	2	
名古屋 市部	千種	5	5	5	3	1	2		1															
	東	3	7	7	2	2	3	4	2	1			1	1	2	1								
	北	1	3	4	1	1	2	2			1	1												
	西	1																						
	中村	6	6	3		2	4	1			1			1								1		
	中	15	14	12		6	11	10						4	4	4		1				2	1	2
	昭和	1		1	1	1		1	1					1		1	1							
	瑞穂	1	1			1	1							1	1									
	熱田	2	1	1		1	1	1			1	1		1										
	中川	10	4	4		6	4	4			1	2		3	2	1			1			1		
	南	2	2	2																				
	港	5	3	4	1	2	2	2	1	1	1	1		1										
	緑	4	4																					
	名東	1	1	1				1																
天白	2	3	5	3	1	2	2	1		1	1	1	1	1										
守山	2	3	3	1	2	1	1																	
尾張部	53	24	20	2	30	12	10	2	5	5	4	1	6	2	1	1	1	1			4			
	愛知	4			1				1															
	瀬戸	1			1																			
	春日井	4	4	4	1	1	2	2	1					1	1	1								
	小牧	1	4	3			1	1																
	西枇杷島	5	2	3		2	1	1																
	江南	6				4							1											
	犬山	4	1	1		2	1	1		1	1	1												
	一宮	7	2	1		4								2								2		
	稲沢																							
	津島	5	2	1		3	1			2	1			1								1		
	蟹江	1	1	2		1	1	2			1	2												
	半田	9	6	4	1	7	4	3	1		1	1	1	2	1			1	1			1		
	東海	3	2	1		3	1			1	1													
知多																								
常滑	3				1																			
中部空港																								
三河部	23	21	23	2	11	14	17	2		3	2		2	1	4							1	3	
	刈谷	3	2	2		3	1	1					1	1	1							1	1	
	碧南	3				1							1											
	安城	2	1	1		2									1									
	西尾	1	1	3	1			3	1						1								1	
	岡崎	4	1	3						1	1													
	豊田	7	7	4		2	5	4			2	1				1							1	
	足助																							
	設楽																							
	新城																							
	豊川	1	3	2		1	2	1																
	蒲郡	2	2	2		1	2	2			1	1												
豊橋	1	4	5	1	1	3	3	1																
田原			1				1																	

作成所属 刑事総務課

5 重要犯罪 警察署別 罪種別 認知・検挙件数・検挙人員（2）

（各年1月～2月）

警察署	強盗・不同意性交等																強盗・準強盗				放火				不同意性交等				略取誘拐・人身売買				不同意わいせつ			
	強盗・不同意性交等				強盗・準強盗				放火				不同意性交等				略取誘拐・人身売買				不同意わいせつ															
	認知 件数	検挙 件数	検挙 人員	うち) 少年	認知 件数	検挙 件数	検挙 人員	うち) 少年	認知 件数	検挙 件数	検挙 人員	うち) 少年	認知 件数	検挙 件数	検挙 人員	うち) 少年	認知 件数	検挙 件数	検挙 人員	うち) 少年	認知 件数	検挙 件数	検挙 人員	うち) 少年	認知 件数	検挙 件数	検挙 人員	うち) 少年								
総数					12	8	8	3	5	3	3		34	29	30	4	5	4	3		60	40	34	4												
本部					9	7	6	2		1	1		11	16	16	2	2	2	2	2	28	23	19	4												
名古屋 市部	千種												2	1	2						2	4	3													
	東				1	1	2	1						2	2	1					1	4	3													
	北												1	1	1							1	2	1												
	西																				1															
	中村												1	3	1						4	2	2													
	中				1	3	2						2	7	6						9	3	2													
	昭和				1		1	1																												
	瑞穂				1	1																														
	熱田				1																1															
	中川				2	1	1						3	1	1						4															
	南																					2	2													
	港				1									1	1	1	1	1			2	1	2													
	緑																	1	1		3	3														
名東														1							1															
天白				1	1									1				1		1	1	2	2													
守山									1	1		2						1	1		1	1	1													
尾張部	愛知				1	1	1	1	2				17	5	5		3	2	1		20	10	9													
	瀬戸																1				2															
	春日井													1	1						3	2	2													
	小牧								1					1	1						1	3	2													
	西枇杷島												2	1	1						3	1	2													
	江南				1								3								2															
	犬山												1								2															
	一宮												2								3	2	1													
	稲沢																																			
	津島																1	1	1		1															
	蟹江								1																											
	半田												5	2	2		1	1			1	1	1													
	東海												2									1	1													
	知多																																			
常滑												1								2																
中部空港																																				
三河部	刈谷				2		1		3	2	2		6	8	9	2					12	7	6													
	碧南				1								2									1	1													
	安城				1																2															
	西尾						1		1				1									1														
	岡崎														2	1						1														
	豊田													1	1						4		2													
	足助								1	1	1		1	2	1						5	2														
	設楽																																			
	新城																																			
	豊川												1	2	1							1	1													
	蒲郡								1	1	1										1															
豊橋												1	3	3	1						1	2														
田原														1																						

作成所属 刑事総務課

9 窃盗犯 手口別 認知・検挙件数・検挙人員（前年比）

（各年1月～2月）

手 口	認知件数					検挙件数				検挙率			検挙人員				うち) 少年					
	構成比 (%)	令和6年	令和5年	増減比較		令和6年	令和5年	増減比較		令和6年 (%)	令和5年 (%)	増減 (P)	令和6年	令和5年	増減比較		令和6年	令和5年	増減比較			
				件数	率 (%)			件数	率 (%)						人数	率 (%)			人数	率 (%)		
総数	100.0	5,228	4,723	505	10.7	1,296	1,408	-112	-8.0	24.8	29.8	-5.0	859	956	-97	-10.1	91	114	-23	-20.2		
侵入盗		10.1	529	587	-58	-9.9	208	165	43	26.1	39.3	28.1	11.2	39	61	-22	-36.1	1	3	-2	-66.7	
	空き巣	3.9	204	187	17	9.1	18	48	-30	-62.5	8.8	25.7	-16.8	8	21	-13	-61.9		3	-3	-100.0	
	忍込み	1.4	73	41	32	78.0	5	18	-13	-72.2	6.8	43.9	-37.1		3	-3	-100.0				±0	...
	居空き	0.3	16	14	2	14.3	3	2	1	50.0	18.8	14.3	4.5	3	2	1	50.0				±0	...
	A T M破り				±0	...		1	-1	-100.0			±0		1	-1	-100.0				±0	...
	金庫破り	0.2	12	34	-22	-64.7	10	7	3	42.9	83.3	20.6	62.7		1	-1	-100.0				±0	...
	旅館荒し				±0	...			±0	...			±0			±0	...				±0	...
	官公署荒し				±0	...			±0	...			±0			±0	...				±0	...
	学校荒し	0.0	2	2	±0	±0		2	-2	-100.0		100.0	-100.0			±0	...				±0	...
	病院荒し	0.0	2	26	-24	-92.3		10	-10	-100.0		38.5	-38.5		1	-1	-100.0				±0	...
	給油所荒し			1	-1	-100.0		2	-2	-100.0		200.0	-200.0			±0	...				±0	...
	事務所荒し	0.5	26	26	±0	±0	23	14	9	64.3	88.5	53.8	34.6	7	9	-2	-22.2	1		1		...
	出店荒し	1.3	69	134	-65	-48.5	124	32	92	287.5	179.7	23.9	155.8	7	7	±0	±0				±0	...
	工場荒し	0.0	1	8	-7	-87.5	7		7	...	700.0		700.0	5		5	...				±0	...
更衣室荒し	0.0	2	1	1	100.0	2	3	-1	-33.3	100.0	300.0	-200.0		2	-2	-100.0				±0	...	
倉庫荒し	0.3	18	21	-3	-14.3	9	9	±0	±0	50.0	42.9	7.1	4	8	-4	-50.0				±0	...	
その他	2.0	104	92	12	13.0	7	17	-10	-58.8	6.7	18.5	-11.7	5	6	-1	-16.7				±0	...	
	37.3	1,952	1,544	408	26.4	130	122	8	6.6	6.7	7.9	-1.2	73	82	-9	-11.0	28	37	-9	-24.3	...	
乗り物盗	自動車盗	2.0	106	88	18	20.5	14	20	-6	-30.0	13.2	22.7	-9.5	7	9	-2	-22.2	1		1		...
	オートバイ盗	2.5	132	111	21	18.9	10	17	-7	-41.2	7.6	15.3	-7.7	5	9	-4	-44.4	5	9	-4	-44.4	...
	自転車盗	32.8	1,714	1,345	369	27.4	106	85	21	24.7	6.2	6.3	-0.1	61	64	-3	-4.7	22	28	-6	-21.4	...
	52.5	2,747	2,592	155	6.0	958	1,121	-163	-14.5	34.9	43.2	-8.4	747	813	-66	-8.1	62	74	-12	-16.2	...	
非侵入盗	職権盗	0.3	16	19	-3	-15.8	10	11	-1	-9.1	62.5	57.9	4.6	4	3	1	33.3	1	1	±0	±0	...
	慶弔盗				±0	...			±0	...			±0			±0	...				±0	...
	追出し盗				±0	...			±0	...			±0			±0	...				±0	...
	買物盗	0.2	11	10	1	10.0	3	3	±0	±0	27.3	30.0	-2.7	4	3	1	33.3	2		2		...
	訪問盗	0.6	30	21	9	42.9	10	14	-4	-28.6	33.3	66.7	-33.3	1	3	-2	-66.7				±0	...
	払出盗	1.0	54	45	9	20.0	18	30	-12	-40.0	33.3	66.7	-33.3	1	2	-1	-50.0				±0	...
	A T Mねらい				±0	...			±0	...			±0			±0	...				±0	...
	窓口ねらい				±0	...			±0	...			±0			±0	...				±0	...
	途中ねらい			1	-1	-100.0			±0	...			±0			±0	...				±0	...
	室内ねらい	0.1	5	3	2	66.7	1	1	±0	±0	20.0	33.3	-13.3		1	-1	-100.0				±0	...
	客室ねらい	0.0	1	1	±0	±0			±0	...			±0			±0	...				±0	...
	病室ねらい	0.1	6	3	3	100.0			±0	...			±0			±0	...				±0	...
	ひったくり	0.0	2	6	-4	-66.7	1	4	-3	-75.0	50.0	66.7	-16.7		3	-3	-100.0				±0	...
	すり	0.2	11	12	-1	-8.3	1	1	±0	±0	9.1	9.1	0	1		1	...				±0	...
	置き引き	1.4	71	73	-2	-2.7	24	27	-3	-11.1	33.8	37.0	-3.2	20	28	-8	-28.6	3	3	±0	±0	...
	仮睡者ねらい	0.2	11	4	7	175.0	1	2	-1	-50.0	9.1	50.0	-40.9	1	1	±0	±0		1	-1	-100.0	...
	車上ねらい	3.9	205	238	-33	-13.9	31	92	-61	-66.3	15.1	38.7	-23.5	8	7	1	14.3	1		1		...
	部品ねらい	5.2	270	192	78	40.6	13	19	-6	-31.6	4.8	9.9	-5.1	7	5	2	40.0	2	1	1	100.0	...
	脱衣場ねらい	0.4	22	12	10	83.3	1	2	-1	-50.0	4.5	16.7	-12.1		4	-4	-100.0				±0	...
	自動販売機ねらい	0.5	25	29	-4	-13.8		50	-50	-100.0		172.4	-172.4		1	-1	-100.0				±0	...
	色情ねらい	0.6	30	40	-10	-25.0	3	3	±0	±0	10.0	7.5	2.5	2	2	±0	±0				±0	...
	工事場ねらい	1.4	73	52	21	40.4	2	5	-3	-60.0	2.7	9.6	-6.9	2	4	-2	-50.0				±0	...
	万引き	20.8	1,086	1,066	20	1.9	610	600	10	1.7	56.2	56.3	-0.1	528	557	-29	-5.2	45	57	-12	-21.1	...
	職場ねらい	1.4	73	84	-11	-13.1	28	37	-9	-24.3	38.4	44.0	-5.7	20	31	-11	-35.5	3	5	-2	-40.0	...
	同居ねらい	0.1	4	5	-1	-20.0	4	3	1	33.3	100.0	60.0	40.0	3	3	±0	±0		1	-1	-100.0	...
	さい銭ねらい	0.3	17	22	-5	-22.7	12	19	-7	-36.8	70.6	86.4	-15.8	5	6	-1	-16.7				±0	...
	その他	13.8	724	654	70	10.7	185	199	-14	-7.0	25.6	30.4	-4.9	140	149	-9	-6.0	5	5	±0	±0	...

14 乗り物盗 警察署別 手口別 認知件数（前年比）

（各年1月～2月）

警察署	乗り物盗																
	自動車盗				オートバイ盗				自転車盗								
	認知件数		増減比較		認知件数		増減比較		認知件数		増減比較		認知件数		増減比較		
	令和6年	令和5年	件数	率(%)	令和6年	令和5年	件数	率(%)	令和6年	令和5年	件数	率(%)	令和6年	令和5年	件数	率(%)	
総数	1,952	1,544	408	26.4	106	88	18	20.5	132	111	21	18.9	1,714	1,345	369	27.4	
本部			±0	…			±0	…			±0	…			±0	…	
名古屋市部	千種	909	711	198	27.8	41	39	2	5.1	41	30	11	36.7	827	642	185	28.8
	東	21	26	-5	-19.2	2	2	±0	±0	1	2	-1	-50.0	18	22	-4	-18.2
	北	42	33	9	27.3		2	-2	-100.0			±0	…	42	31	11	35.5
	西	49	51	-2	-3.9	4	4	±0	±0	2	2	±0	±0	43	45	-2	-4.4
	中村	65	72	-7	-9.7	1	2	-1	-50.0		1	-1	-100.0	64	69	-5	-7.2
	中	115	73	42	57.5	3	2	1	50.0	1	1	±0	±0	111	70	41	58.6
	昭和	137	126	11	8.7	1	2	-1	-50.0	2	5	-3	-60.0	134	119	15	12.6
	瑞穂	31	17	14	82.4			±0	…			±0	…	31	17	14	82.4
	熱田	20	18	2	11.1	1	2	-1	-50.0		1	-1	-100.0	19	15	4	26.7
	中川	37	21	16	76.2		1	-1	-100.0	1		1	…	36	20	16	80.0
	南	77	74	3	4.1	4	2	2	100.0	5	3	2	66.7	68	69	-1	-1.4
	港	41	41	±0	±0	2	5	-3	-60.0	6	4	2	50.0	33	32	1	3.1
	緑	73	43	30	69.8	7		7	…	7	2	5	250.0	59	41	18	43.9
	名東	64	25	39	156.0	6	4	2	50.0	9		9	…	49	21	28	133.3
	天白	45	23	22	95.7	1	1	±0	±0	1	2	-1	-50.0	43	20	23	115.0
	守山	43	19	24	126.3	2	1	1	100.0	3	2	1	50.0	38	16	22	137.5
	愛知	49	49	±0	±0	7	9	-2	-22.2	3	5	-2	-40.0	39	35	4	11.4
尾張部	554	488	66	13.5	45	38	7	18.4	40	57	-17	-29.8	469	393	76	19.3	
瀬戸	43	25	18	72.0	2	6	-4	-66.7	4	2	2	100.0	37	17	20	117.6	
春日井	19	31	-12	-38.7	2	3	-1	-33.3		2	-2	-100.0	17	26	-9	-34.6	
小牧	70	73	-3	-4.1	4	1	3	300.0	4	3	1	33.3	62	69	-7	-10.1	
西枇杷島	36	41	-5	-12.2	3	3	±0	±0	4	8	-4	-50.0	29	30	-1	-3.3	
江南	43	25	18	72.0	1	4	-3	-75.0	5	1	4	400.0	37	20	17	85.0	
犬山	35	26	9	34.6	6	3	3	100.0		4	-4	-100.0	29	19	10	52.6	
一宮	18	22	-4	-18.2	1	1	±0	±0	1	9	-8	-88.9	16	12	4	33.3	
稲沢	52	66	-14	-21.2	9	5	4	80.0	3	8	-5	-62.5	40	53	-13	-24.5	
津島	41	28	13	46.4	2	1	1	100.0	7	3	4	133.3	32	24	8	33.3	
蟹江	51	32	19	59.4	3	4	-1	-25.0	3	7	-4	-57.1	45	21	24	114.3	
半田	25	26	-1	-3.8	7	4	3	75.0	2	8	-6	-75.0	16	14	2	14.3	
東海	60	50	10	20.0	1	1	±0	±0	3	1	2	200.0	56	48	8	16.7	
知多	47	26	21	80.8	4	2	2	100.0	3	1	2	200.0	40	23	17	73.9	
常滑	11	15	-4	-26.7			±0	…	1		1	…	10	15	-5	-33.3	
中部空港	3	2	1	50.0			±0	…			±0	…	3	2	1	50.0	
三河部	489	345	144	41.7	20	11	9	81.8	51	24	27	112.5	418	310	108	34.8	
刈谷	43	51	-8	-15.7	3	1	2	200.0	1	1	±0	±0	39	49	-10	-20.4	
碧南	57	27	30	111.1	6	1	5	500.0	9		9	…	42	26	16	61.5	
安城	67	81	-14	-17.3	2	1	1	100.0	7	3	4	133.3	58	77	-19	-24.7	
西尾	31	9	22	244.4	1	1	±0	±0	1	1	±0	…	29	8	21	262.5	
岡崎	54	52	2	3.8	2	1	1	100.0	2	4	-2	-50.0	50	47	3	6.4	
豊田	110	56	54	96.4	2	1	1	100.0	15	8	7	87.5	93	47	46	97.9	
足助			±0	…			±0	…			±0	…			±0	…	
設楽			±0	…			±0	…			±0	…			±0	…	
新城		2	-2	-100.0			±0	…			±0	…		2	-2	-100.0	
豊川	25	20	5	25.0		4	-4	-100.0		3	-3	-100.0	25	13	12	92.3	
蒲郡	10	6	4	66.7	2		2	…	1		1	…	7	6	1	16.7	
豊橋	87	39	48	123.1	2		2	…	15	5	10	200.0	70	34	36	105.9	
田原	5	2	3	150.0		1	-1	-100.0			±0	…	5	1	4	400.0	

作成所属 刑事総務課

15 乗り物盗 警察署別 手口別 検挙件数（前年比）

（各年1月～2月）

警察署	乗り物盗																	
	自動車盗				オートバイ盗				自転車盗									
	検挙件数		増減比較		検挙件数		増減比較		検挙件数		増減比較		検挙件数		増減比較			
	令和6年	令和5年	件数	率(%)	令和6年	令和5年	件数	率(%)	令和6年	令和5年	件数	率(%)	令和6年	令和5年	件数	率(%)		
総数	130	122	8	6.6	14	20	-6	-30.0	10	17	-7	-41.2	106	85	21	24.7		
本部			±0	...			±0	...			±0	...			±0	...		
名古屋市部		56	48	8	16.7	3	10	-7	-70.0	3	4	-1	-25.0	50	34	16	47.1	
	千種	1	1	±0	±0	3	1	-1	-100.0	1	1	±0	...	50	34	±0	...	
	東	2	1	1	100.0			±0	...			±0	...	2	1	1	100.0	
	北	2	4	-2	-50.0		3	-3	-100.0			±0	...	2	1	1	100.0	
	西			±0	...			±0	...			±0	...			±0	...	
	中村	13	2	11	550.0			±0	...			±0	...	13	2	11	550.0	
	中	11	10	1	10.0	1		1	...		3	-3	-100.0	10	7	3	42.9	
	昭和	1	3	-2	-66.7			±0	...			±0	...	1	3	-2	-66.7	
	瑞穂	1	2	-1	-50.0	1	2	-1	-50.0			±0	...			±0	...	
	熱田	2	2	±0	±0		1	-1	-100.0			±0	...	2	1	1	100.0	
	中川	3	6	-3	-50.0		1	-1	-100.0		1	-1	-100.0	3	4	-1	-25.0	
	南	6	1	5	500.0			±0	...			±0	...	6	1	5	500.0	
	港	2	4	-2	-50.0		1	-1	-100.0			±0	...	2	3	-1	-33.3	
	緑	1	1	±0	±0			±0	...			±0	...	1	1	±0	±0	
	名東	2	7	-5	-71.4		1	-1	-100.0	1		1	...	1	6	-5	-83.3	
	天白	2	1	1	100.0			±0	...			±0	...	2	1	1	100.0	
	守山	7	3	4	133.3	1		1	...	1		1	...	5	3	2	66.7	
	尾張部		43	40	3	7.5	4	5	-1	-20.0	3	5	-2	-40.0	36	30	6	20.0
		愛知	1	3	-2	-66.7			±0	...			±0	...	1	3	-2	-66.7
		瀬戸	1	1	±0	±0			±0	...			±0	...	1	1	±0	±0
春日井		3	4	-1	-25.0		1	-1	-100.0		1	-1	-100.0	3	2	1	50.0	
小牧		5	2	3	150.0	1		1	...	1	1	±0	±0	3	1	2	200.0	
西枇杷島		3	2	1	50.0			±0	...			±0	...	3	2	1	50.0	
江南		2	2	±0	±0	1		1	...			±0	...	1	2	-1	-50.0	
大山			2	-2	-100.0			±0	...		1	-1	-100.0		1	-1	-100.0	
一宮		3	5	-2	-40.0	1	1	±0	±0			-1	-100.0	2	3	-1	-33.3	
稲沢		2		2	...			±0	...		1	±0	...		3	-1	-33.3	
津島		10	1	9	900.0		1	-1	-100.0			±0	...	10		10	...	
蟹江		1	4	-3	-75.0	1		1	...			±0	...		4	-4	-100.0	
半田		5	8	-3	-37.5			±0	...	1	1	±0	±0	4	7	-3	-42.9	
東海		3	3	±0	±0		2	-2	-100.0	1		1	...	2	1	1	100.0	
知多		4		4	...			±0	...			±0	...	4		4	...	
常滑			3	-3	-100.0			±0	...			±0	...		3	-3	-100.0	
中部空港				±0	...			±0	...			±0	...			±0	...	
三河部		31	34	-3	-8.8	7	5	2	40.0	4	8	-4	-50.0	20	21	-1	-4.8	
	刈谷	3	3	±0	±0		1	-1	-100.0	2	1	1	100.0	1	1	±0	±0	
	碧南	4	2	2	100.0		1	-1	-100.0			±0	...	4	1	3	300.0	
	安城		1	-1	-100.0			±0	...			±0	...		1	-1	-100.0	
	西尾			±0	...			±0	...			±0	...			±0	...	
	岡崎	1	1	±0	±0			±0	...	1		1	...		1	-1	-100.0	
	豊田	11	5	6	120.0	6	2	4	200.0		1	-1	-100.0	5	2	3	150.0	
	足助			±0	...			±0	...			±0	...			±0	...	
	設楽			±0	...			±0	...			±0	...			±0	...	
	新城			±0	...			±0	...			±0	...			±0	...	
	豊川	1	3	-2	-66.7		1	-1	-100.0			±0	...	1	2	-1	-50.0	
	蒲郡			±0	...			±0	...			±0	...			±0	...	
	豊橋	11	18	-7	-38.9	1		1	...	1	6	-5	-83.3	9	12	-3	-25.0	
田原		1	-1	-100.0			±0	...			±0	...		1	-1	-100.0		

作成所属 刑事総務課

16 乗り物盗 警察署別 手口別 検挙人員（前年比）

（各年1月～2月）

警察署	乗り物盗																
	自動車盗				オートバイ盗				自転車盗								
	検挙人員		増減比較		検挙人員		増減比較		検挙人員		増減比較		検挙人員		増減比較		
	令和6年	令和5年	件数	率(%)	令和6年	令和5年	件数	率(%)	令和6年	令和5年	件数	率(%)	令和6年	令和5年	件数	率(%)	
総数	73	82	-9	-11.0	7	9	-2	-22.2	5	9	-4	-44.4	61	64	-3	-4.7	
本部			±0	…			±0	…			±0	…			±0	…	
名古屋市部	千種	25	32	-7	-21.9	1	4	-3	-75.0		3	-3	-100.0	24	25	-1	-4.0
	東	1	1	±0	±0			±0	…			±0	…	1	1	±0	±0
	北	2	2	±0	±0		2	-2	-100.0			±0	…	2		2	…
	西			±0	…			±0	…			±0	…			±0	…
	中村	4	2	2	100.0			±0	…			±0	…	4	2	2	100.0
	中	5	11	-6	-54.5			±0	…		3	-3	-100.0	5	8	-3	-37.5
	昭和	1	3	-2	-66.7			±0	…			±0	…	1	3	-2	-66.7
	瑞穂		1	-1	-100.0		1	-1	-100.0			±0	…			±0	…
	熱田	2		2	…			±0	…			±0	…	2		2	…
	中川	3	1	2	200.0			±0	…			±0	…	3	1	2	200.0
	南	1	1	±0	±0			±0	…			±0	…	1	1	±0	±0
	南港	2	2	±0	±0		1	-1	-100.0			±0	…	2	1	1	100.0
	緑		1	-1	-100.0			±0	…			±0	…		1	-1	-100.0
	名東		4	-4	-100.0			±0	…			±0	…		4	-4	-100.0
	天白		1	-1	-100.0			±0	…			±0	…		1	-1	-100.0
	守山	4	2	2	100.0	1		1	…			±0	…	3	2	1	50.0
	尾張部		27	33	-6	-18.2	3	4	-1	-25.0	3	3	±0	±0	21	26	-5
愛知			4	-4	-100.0			-1	-100.0			±0	…		3	-3	-100.0
瀬戸		1	1	±0	±0			±0	…			±0	…	1	1	±0	±0
春日井		3	2	1	50.0			±0	…			±0	…	3	2	1	50.0
小牧		4	1	3	300.0	1		1	…	1	1	±0	±0	2		2	…
西枇杷島		2		2	…			±0	…			±0	…	2		2	…
江南		1	1	±0	±0	1		1	…			±0	…		1	-1	-100.0
犬山				±0	…			±0	…			±0	…			±0	…
一宮		2	6	-4	-66.7	1	1	±0	±0		2	-2	-100.0	1	3	-2	-66.7
稲沢		2		2	…			±0	…			±0	…	2		2	…
津島		3	1	2	200.0		1	-1	-100.0			±0	…	3		3	…
蟹江			2	-2	-100.0			±0	…			±0	…		2	-2	-100.0
半田		3	9	-6	-66.7			±0	…			±0	…	3	9	-6	-66.7
東海		3	2	1	50.0		1	-1	-100.0	2		2	…	1	1	±0	±0
知多		3		3	…			±0	…			±0	…	3		3	…
常滑			4	-4	-100.0			±0	…			±0	…		4	-4	-100.0
中部空港				±0	…			±0	…			±0	…			±0	…
三河部		21	17	4	23.5	3	1	2	200.0	2	3	-1	-33.3	16	13	3	23.1
	刈谷	1	2	-1	-50.0			±0	…		2	-2	-100.0	1		1	…
	碧南	4		4	…			±0	…			±0	…	4		4	…
	安城		1	-1	-100.0			±0	…			±0	…		1	-1	-100.0
	西尾			±0	…			±0	…			±0	…			±0	…
	岡崎	3	1	2	200.0			±0	…	1		1	…	2	1	1	100.0
	豊田	6	4	2	50.0	2	1	1	100.0			±0	…	4	3	1	33.3
	足助			±0	…			±0	…			±0	…			±0	…
	設楽			±0	…			±0	…			±0	…			±0	…
	新城			±0	…			±0	…			±0	…			±0	…
	豊川	1	1	±0	±0			±0	…			±0	…	1	1	±0	±0
	蒲郡			±0	…			±0	…			±0	…			±0	…
	豊橋	6	7	-1	-14.3	1		1	…	1	1	±0	±0	4	6	-2	-33.3
田原		1	-1	-100.0			±0	…			±0	…		1	-1	-100.0	

作成所属 刑事総務課

20 特別法犯 違反法令別 取締件数・検挙件数・検挙人員（前年比）

（各年1月～2月）

違反法令	取締件数										検挙人員							
	構成比 (%)	令和6年		令和5年		うち) 検挙件数				構成比 (%)	令和6年		令和5年		うち) 少年			
		増減比較 件数	率 (%)	増減比較 件数	率 (%)	令和6年	令和5年	増減比較 件数	率 (%)		人数	率 (%)	令和6年	令和5年	人数	率 (%)		
																	令和6年	令和5年
総数	100.0	647	695	-48	-6.9	638	683	-45	-6.6	100.0	517	595	-78	-13.1	74	90	-16	-17.8
公職選挙法	0.2	1		1	...	1		1	...	0.4	2		2	...			±0	...
外国人登録法				±0	...			±0	...				±0	...			±0	...
入管法	7.4	48	70	-22	-31.4	39	58	-19	-32.8	5.4	28	34	-6	-17.6		1	-1	-100.0
軽犯罪法	14.4	93	112	-19	-17.0	93	112	-19	-17.0	19.0	98	120	-22	-18.3	13	13	±0	±0
迷惑防止条例	11.6	75	84	-9	-10.7	75	84	-9	-10.7	6.2	32	71	-39	-54.9	2	11	-9	-81.8
暴力団員不当行為防止法				±0	...			±0	...				±0	...			±0	...
ストーカー規制法	0.8	5	7	-2	-28.6	5	7	-2	-28.6	0.4	2	5	-3	-60.0			±0	...
DV法			1	-1	-100.0		1	-1	-100.0			1	-1	-100.0			±0	...
特殊開錠用具所持禁止法	0.5	3	1	2	200.0	3	1	2	200.0	0.2	1		1	...			±0	...
暴力団排除条例				±0	...			±0	...				±0	...			±0	...
私事性的画像被害防止法	0.2	1		1	...	1		1	...				±0	...			±0	...
自転車競技法				±0	...			±0	...				±0	...			±0	...
競馬法				±0	...			±0	...				±0	...			±0	...
モーターボート競走法				±0	...			±0	...				±0	...			±0	...
小型自動車競走法				±0	...			±0	...				±0	...			±0	...
風管適正化法	1.2	8	3	5	166.7	8	3	5	166.7	2.1	11	3	8	266.7			±0	...
売春防止法	1.1	7	6	1	16.7	7	6	1	16.7	1.0	5	6	-1	-16.7	2	2	±0	±0
児童福祉法	0.9	6		6	...	6		6	...	1.2	6		6	...			±0	...
青少年保護育成条例	3.9	25	40	-15	-37.5	25	40	-15	-37.5	3.3	17	32	-15	-46.9	6	11	-5	-45.5
児童買春・児童ポルノ法	12.7	82	75	7	9.3	82	75	7	9.3	11.6	60	69	-9	-13.0	34	30	4	13.3
出会い系サイト規制法				±0	...			±0	...				±0	...			±0	...
出資法			1	-1	-100.0		1	-1	-100.0			1	-1	-100.0			±0	...
貸金業法			1	-1	-100.0		1	-1	-100.0				±0	...			±0	...
犯罪収益移転防止法	5.1	33	28	5	17.9	33	28	5	17.9	6.0	31	30	1	3.3			±0	...
関税法				±0	...			±0	...				±0	...			±0	...
銃刀法	4.3	28	36	-8	-22.2	28	36	-8	-22.2	4.4	23	31	-8	-25.8		3	-3	-100.0
狩猟法	0.2	1		1	...	1		1	...	0.2	1		1	...			±0	...
火薬類取締法	0.5	3		3	...	3		3	...	0.6	3		3	...			±0	...
麻薬等取締法	1.9	12	12	±0	±0	12	12	±0	±0	1.9	10	8	2	25.0			±0	...
あへん法				±0	...			±0	...				±0	...			±0	...
大麻取締法	11.6	75	66	9	13.6	75	66	9	13.6	13.2	68	55	13	23.6	15	12	3	25.0
覚醒剤取締法	12.5	81	69	12	17.4	81	69	12	17.4	11.0	57	53	4	7.5		3	-3	-100.0
医薬品医療機器等法	0.9	6	7	-1	-14.3	6	7	-1	-14.3	0.4	2	2	±0	±0		1	-1	-100.0
毒劇物法	0.5	3	3	±0	±0	3	3	±0	±0	0.4	2	3	-1	-33.3			±0	...
麻薬等特例法	0.6	4	3	1	33.3	4	3	1	33.3	0.2	1	3	-2	-66.7			±0	...
廃棄物処理法	4.3	28	42	-14	-33.3	28	42	-14	-33.3	7.4	38	43	-5	-11.6		2	-2	-100.0
狂犬病予防法				±0	...			±0	...				±0	...			±0	...
労働基準法	0.3	2		2	...	2		2	...	1.0	5		5	...			±0	...
職業安定法	0.2	1		1	...	1		1	...				±0	...			±0	...
労働者派遣法				±0	...			±0	...				±0	...			±0	...
特定商取引法			1	-1	-100.0		1	-1	-100.0			1	-1	-100.0			±0	...
商標法	0.5	3	8	-5	-62.5	3	8	-5	-62.5	0.6	3	6	-3	-50.0			±0	...
電波法				±0	...			±0	...				±0	...			±0	...
不正アクセス禁止法	0.3	2	2	±0	±0	2	2	±0	±0	0.2	1	1	±0	±0			±0	...
著作権法			1	-1	-100.0		1	-1	-100.0			1	-1	-100.0			±0	...
屋外広告物法				±0	...			±0	...				±0	...			±0	...
その他	1.7	11	16	-5	-31.3	11	16	-5	-31.3	1.9	10	16	-6	-37.5	2	1	1	100.0

作成所属 刑事総務課

23 来日外国人による刑法犯 警察署別 被疑者の国籍別 検挙人員

(各年1月～2月)

警察署	総数	アジア州											ヨーロッパ州		南北アメリカ州				アフリカ州の国	オセアニア州		無国籍等	国籍不明			
		韓国・朝鮮	中国	イラン	インド	インドネシア	トルコ	パキスタン	フィリピン	ベトナム	ミャンマー	ネパール	その他	イギリス	その他	アメリカ	カナダ	コロンビア	ブラジル	ペルー	その他			オーストラリア	その他	
総数	79		10	2		2	3	2	1	20		3	4		3				24	3		1		1		
本部																										
名古屋支部	23		4				1			6		3	2		2				3	1		1				
千種	2											1							1							
東	1														1											
北																										
西																										
中村	2											2														
中	8								4		1								1	1		1				
昭和	1												1													
瑞穂																										
熱田	2		2																							
中川																										
南	3						1			1					1											
港	2		1																1							
緑																										
名東																										
天白	1		1																							
守山	1									1																
尾張部	29		4	2			2	2		7			2		1				7	2						
愛知																										
瀬戸																										
春日井	3									2			1													
小牧	3		1							1									1							
西枇杷島	2									1			1													
江南																										
犬山																										
一宮	6						1			2									1	2						
稲沢																										
津島	1						1																			
蟹江	5		1	2											1											
半田	8		2																							
東海	1								1																	
知多																										
常滑																										
中部空港																										
三河部	27		2			2			1	7									14					1		
刈谷																										
碧南	6					1				3										2						
安城	1																			1						
西尾	4					1														3						
岡崎	1																			1						
豊田	8		1							4										3						
足助																										
設楽																										
新城	1		1																							
豊川																										
蒲郡																										
豊橋	6								1																1	
田原																										

作成所属 刑事総務課

24 来日外国人による特別法犯 違反法令別 被疑者の国籍別 検挙人員

(各年1月～2月)

違反法令	総数	アジア州											ヨーロッパ州		南北アメリカ州					アフリカ州の国	オセアニア州		無国籍等	国籍不明		
		韓国・朝鮮	中国	イラン	インド	インドネシア	トルコ	パキスタン	フィリピン	ベトナム	ミャンマー	ネパール	その他	イギリス	その他	アメリカ	カナダ	コロンビア	ブラジル	ペルー	その他				オーストラリア	その他
総数	54		2			1	2		5	29		1						13		1						
公職選挙法																										
外国人登録法																										
入管法	27		2			1																	1			
軽犯罪法	2								1	1																
迷惑防止条例	1												1													
暴力団員不当行為防止法																										
ドライバー規制法																										
DV法																										
特殊開錠用具所持禁止法																										
暴力団排除条例																										
私事性的画像被害防止法																										
自転車競技法																										
競馬法																										
モーターボート競走法																										
小型自動車競走法																										
風営適正化法																										
売春防止法																										
児童福祉法																										
青少年保護育成条例																										
児童買春・児童ポルノ法	1																		1							
出会い系サイト規制法																										
出資法																										
資金業法																										
犯罪収益移転防止法																										
関税法																										
銃刀法	1																									
狩猟法																										
火薬類取締法																										
麻薬等取締法	1																									
あへん法																										
大麻取締法	12																									
覚醒剤取締法	4																									
医薬品医療機器等法																										
毒劇物法																										
麻薬等特例法																										
廃棄物処理法	3																									
狂犬病予防法																										
労働基準法																										
職業安定法																										
労働者派遣法																										
特定商取引法																										
商標法																										
電波法																										
不正アクセス禁止法																										
著作権法																										
屋外広告物法																										
その他	2																									

作成所属 刑事総務課

25 来日外国人による特別法犯 警察署別 被疑者の国籍別 検挙人員

(各年1月～2月)

警察署	総数	アジア州											ヨーロッパ州		南北アメリカ州					アフリカ州の国	オセアニア州		無国籍等	国籍不明			
		韓国・朝鮮	中国	イラン	インド	インドネシア	トルコ	パキスタン	フィリピン	ベトナム	ミャンマー	ネパール	その他	イギリス	その他	アメリカ	カナダ	コロンビア	ブラジル		ペルー	その他			オーストラリア	その他	
総数	54		2			1	2		5	29		1							13		1						
本部																											
名古屋支部	16									2		3		4		1			6								
千種	1													1													
東																											
北	1													1													
西																											
中村	1															1											
中	12									1		3		2					6								
昭和																											
瑞穂																											
熱田																											
中川	1									1																	
南																											
港																											
緑																											
名東																											
天白																											
守山																											
尾張部	23					1							16						5		1						
愛知	5					1							3								1						
瀬戸																											
春日井	1												1														
小牧																											
西枇杷島																											
江南																											
犬山	2													2													
一宮	4																		1								
稲沢																											
津島	7												7														
蟹江																											
半田	4																		4								
東海																											
知多																											
常滑																											
中部空港																											
三河部	15		2									2	9						2								
刈谷																											
碧南																											
安城	1																										
西尾	1													1													
岡崎	10		2									2	6														
豊田																											
足助																											
設楽																											
新城																											
豊川	1													1													
蒲郡																											
豊橋	2																		2								
田原																											

作成所属 刑事総務課

26 暴力団犯罪 刑法犯 警察署別 罪種別 検挙人員

(各年1月～2月)

警察署	総数	殺人	強盗	放火	不同意性交等	凶器準備集合	暴行		傷害			脅迫				恐喝	窃盗	詐欺	横領	文書偽造	賭博	わいせつ物頒布等	公務執行妨害		犯人隠匿	証人威迫	逮捕監禁	威力業務妨害・信用毀損	器物損壊等		暴力行為等処罰法		その他				
							うち)暴力1条	うち)暴力1条の3	うち)暴力1条の3	うち)暴力1条の2	うち)傷害致死	うち)暴力1条	うち)暴力1条の3	うち)強要	うち)組織的強要								うち)競売等妨害	うち)暴力1条					うち)暴力1条の3	うち)暴力2条	うち)暴力3条						
総数	40	1							3			2	2			4	7	15		4	1		1		1									1			
本部	28								1			1	1			3	4	13		2	1		1		1								1				
名古屋支部	2																																1				
子種																																	1				
東																																		1			
北																																					
西	1																																				
中村	5										1	1																									
中	8															3		4		1																	
昭和																																					
瑞穂																																					
熱田																																					
中川	1																					1															
南	3																1	2																			
港	3																1	1																			
緑																																					
名東	2																							1		1											
太白																																					
守山	3																																				
尾張部	5																																				
愛知																																					
瀬戸																																					
春日井																																					
小牧																																					
西枇杷島																																					
江南																																					
大山	1																																				
一宮	2												1	1																							
稲沢	1																																				
津島	1																																				
蟹江																																					
半田																																					
東海																																					
知多																																					
常滑																																					
中部空港																																					
三河部	7	1														1	2	1																			
刈谷																																					
碧南																																					
安城																																					
西尾																																					
岡崎	2																																				
豊田																																					
足助																																					
設楽																																					
新城																																					
豊川	2																																				
蒲郡	1		1																																		
豊橋	1																																				
田原	1																																				

作成所属 刑事総務課

27 暴力団犯罪 特別法犯 警察署別 違反法令別 検挙人員

(各年1月～2月)

警察署	総数	軽犯罪法	酩酊者規制法	迷惑防止条例	暴力団員不当行為防止法	ストー規制法	DV法	特殊開錠用具所持禁止法	暴力団排除条例	私事性的画像被害防止法	自転車競技法	競馬法	モーターボート競走法	風管適正化法	売春防止法	児童福祉法	青少年保護育成条例	児童買春・児童ポルノ法	出会い系サイト規制法	出資法	貸金法	犯罪収益移転防止法	銃刀法	火薬類取締法	麻薬取締法	あへん法	大麻取締法	覚醒剤取締法	毒劇物法	麻薬等特例法	廃棄物処理法	労働基準法	職業安定法	労働者遣法	不正アクセス禁止法	屋外広告物法	その他			
総数	23	1												1								1	1			1	16			1	1									
本部	12													1													11													
名古屋市	1																										1													
千種	1																										1													
東	1																										1													
北																																								
西																																								
中村																																								
中	1													1																										
昭和	1																											1												
瑞穂																																								
熱田																																								
中川																																								
南	1																											1												
港	3																											3												
緑																																								
名東	2																											2												
天白	2																											2												
守山																																								
尾張部	4																											2				1	1							
愛知																																								
瀬戸																																								
春日井																																								
小牧																																								
西枇杷島	1																																							
江南																																								
犬山																																								
一宮																																								
稲沢																																								
津島	1																											1												
蟹江																																								
半田	1																																							
東海																																								
知多																																								
常滑																																								
中部空港	1																																							
三河部	7	1																					1	1			1	3												
刈谷																																								
碧南																																								
安城																																								
西尾	1																																							
岡崎	2	1																										1												
豊田																																								
足助																																								
設楽																																								
新城																																								
豊川	1																																							
蒲郡	1																																							
豊橋	2																																							
田原																																								

作成所屬 刑事総務課

月 表

28 刑法犯 罪種別 認知・検挙件数・検挙人員（前年比）

（各年2月）

罪種	認知件数					検挙件数					検挙率			検挙人員				うち）少年			
	構成比（％）	令和6年	令和5年	増減比較		令和6年	令和5年	増減比較		令和6年（％）	令和5年（％）	増減（P）	令和6年	令和5年	増減比較		令和6年	令和5年	増減比較		
				件数	率（％）			件数	率（％）						人数	率（％）			人数	率（％）	
総数	100.0	3,834	3,258	576	17.7	1,082	1,379	-297	-21.5	28.2	42.3	-14.1	873	1,007	-134	-13.3	101	100	1	1.0	
凶悪犯	0.9	35	21	14	66.7	24	23	1	4.3	68.6	109.5	-41.0	30	22	8	36.4	5	1	4	400.0	
殺人	0.1	2	4	-2	-50.0	5	6	-1	-16.7	250.0	150.0	100.0	7	4	3	75.0	1	1	1	...	
殺人	0.1	2	3	-1	-33.3	5	4	1	25.0	250.0	133.3	116.7	6	3	3	100.0	1	1	1	...	
嬰兒殺				±0	...			±0	...			±0			±0	...			±0	...	
組織的殺人				±0	...			±0	...			±0			±0	...			±0	...	
組織的嬰兒殺				±0	...			±0	...			±0			±0	...			±0	...	
殺人予備			1	-1	-100.0		1	-1	-100.0		100.0	-100.0			±0	...			±0	...	
自殺関与・同意殺人				±0	...		1	-1	-100.0			±0	1	1	±0	±0			±0	...	
強盗	0.3	10	2	8	400.0	6	4	2	50.0	60.0	200.0	-140.0	6	7	-1	-14.3	2		2	...	
強盗殺人	0.1	2		2	...	2		2	...	100.0		100.0			±0	...			±0	...	
強盗傷人	0.1	4	1	3	300.0	1	2	-1	-50.0	25.0	200.0	-175.0	1	2	-1	-50.0			±0	...	
強盗・不同意性交等				±0	...		1	-1	-100.0			±0		3	-3	-100.0			±0	...	
強盗・準強盗	0.1	4	1	3	300.0	3	1	2	200.0	75.0	100.0	-25.0	5	2	3	150.0	2		2	...	
放火	0.1	2	6	-4	-66.7		2	-2	-100.0			-33.3	2	2	±0	±0			±0	...	
不同意性交等	0.5	21	9	12	133.3	13	11	2	18.2	61.9	122.2	-60.3	15	9	6	66.7	2	1	1	100.0	
粗暴犯	6.8	262	281	-19	-6.8	199	223	-24	-10.8	76.0	79.4	-3.4	211	225	-14	-6.2	13	23	-10	-43.5	
凶器準備集合				±0	...			±0	...			±0			±0	...			±0	...	
暴行	3.2	122	147	-25	-17.0	110	108	2	1.9	90.2	73.5	16.7	108	110	-2	-1.8	3	10	-7	-70.0	
傷害	2.7	102	103	-1	-1.0	68	81	-13	-16.0	66.7	78.6	-12.0	83	85	-2	-2.4	8	11	-3	-27.3	
うち）傷害致死	0.1	2	1	1	100.0	1		1	...	50.0		50.0	1		1	...			±0	...	
脅迫	0.8	29	25	4	16.0	18	30	-12	-40.0	62.1	120.0	-57.9	16	23	-7	-30.4	2	1	1	100.0	
恫喝	0.2	9	6	3	50.0	3	4	-1	-25.0	33.3	66.7	-33.3	4	7	-3	-42.9		1	-1	-100.0	
窃盗犯	66.8	2,563	2,200	363	16.5	601	808	-207	-25.6	23.4	36.7	-13.3	434	483	-49	-10.1	58	55	3	5.5	
侵入盗	6.9	266	272	-6	-2.2	67	102	-35	-34.3	25.2	37.5	-12.3	16	31	-15	-48.4	1	1	±0	±0	
乗り物盗	24.7	946	681	265	38.9	53	53	±0	±0	5.6	7.8	-2.2	33	33	±0	±0	17	15	2	13.3	
非侵入盗	35.2	1,351	1,247	104	8.3	481	653	-172	-26.3	35.6	52.4	-16.8	385	419	-34	-8.1	40	39	1	2.6	
知能犯	8.5	325	209	116	55.5	67	99	-32	-32.3	20.6	47.4	-26.8	51	95	-44	-46.3	6		6	...	
詐欺	7.4	282	182	100	54.9	53	84	-31	-36.9	18.8	46.2	-27.4	38	85	-47	-55.3	6		6	...	
横領	0.7	28	11	17	154.5	8	6	2	33.3	28.6	54.5	-26.0	8	7	1	14.3			±0	...	
横領	0.2	7	7	±0	±0	3	5	-2	-40.0	42.9	71.4	-28.6	4	4	±0	±0			±0	...	
業務上横領	0.5	21	4	17	425.0	5	1	4	400.0	23.8	25.0	-1.2	4	3	1	33.3			±0	...	
偽造	0.4	14	14	±0	±0	5	8	-3	-37.5	35.7	57.1	-21.4	4	3	1	33.3			±0	...	
うち）通貨偽造	0.0	1	1	±0	±0			±0	...			±0			±0	...			±0	...	
うち）文書偽造	0.3	13	12	1	8.3	5	7	-2	-28.6	38.5	58.3	-19.9	4	2	2	100.0			±0	...	
うち）支払用カード偽造				±0	...			±0	...			±0			±0	...			±0	...	
うち）有価証券偽造				±0	...			±0	...			±0			±0	...			±0	...	
汚職				±0	...			±0	...			±0			±0	...			±0	...	
うち）賄賂				±0	...			±0	...			±0			±0	...			±0	...	
あっせん利得処罰法				±0	...			±0	...			±0			±0	...			±0	...	
背任	0.0	1	2	-1	-50.0	1	1	±0	±0	100.0	50.0	50.0	1		1	...			±0	...	
風俗犯	2.4	93	24	69	287.5	41	31	10	32.3	44.1	129.2	-85.1	34	24	10	41.7	8	1	7	700.0	
賭博				±0	...		1	1	...			±0		2	2	...			±0	...	
わいせつ	1.1	43	24	19	79.2	21	31	-10	-32.3	48.8	129.2	-80.3	17	24	-7	-29.2	4	1	3	300.0	
うち）不同意わいせつ	0.8	30	17	13	76.5	12	17	-5	-29.4	40.0	100.0	-60.0	9	14	-5	-35.7	3	1	2	200.0	
うち）公然わいせつ	0.2	7	3	4	133.3	7	10	-3	-30.0	100.0	333.3	-233.3	7	9	-2	-22.2	1		1	...	
うち）面会要求等				±0	...		1	1	...			±0			±0	...			±0	...	
性的姿態撮影等処罰法	1.3	50		50	...	19		19	...	38.0		38.0	15		15	...		4		4	...
その他	14.5	556	523	33	6.3	150	195	-45	-23.1	27.0	37.3	-10.3	113	158	-45	-28.5	11	20	-9	-45.0	
うち）占有離脱物横領	3.3	125	91	34	37.4	66	72	-6	-8.3	52.8	79.1	-26.3	58	70	-12	-17.1	5	11	-6	-54.5	
うち）公務執行妨害	0.2	7	19	-12	-63.2	12	8	4	50.0	171.4	42.1	129.3	9	3	6	200.0	1		1	...	
うち）住居侵入	1.3	51	52	-1	-1.9	24	25	-1	-4.0	47.1	48.1	-1.0	15	22	-7	-31.8		3	-3	-100.0	
うち）逮捕監禁	0.1	2	2	±0	±0		1	-1	-100.0		50.0	-50.0	1	1	-1	-100.0		1	-1	-100.0	
うち）略取誘拐・人身売買	0.1	3	4	-1	-25.0	3	2	1	50.0	100.0	50.0	50.0	1	3	-2	-66.7			±0	...	
うち）盗品等	0.3	11	8	3	37.5	7	3	4	133.3	63.6	37.5	26.1	7	2	5	250.0	3		3	...	
うち）器物損壊	8.3	318	304	14	4.6	21	52	-31	-59.6	6.6	17.1	-10.5	13	28	-15	-53.6	1	1	±0	±0	

作成所屬 刑事総務課

29 重要犯罪 重要窃盗犯 罪種（手口）別 認知・検挙件数・検挙人員（前年比）

（各年2月）

罪種・手口	認知件数				検挙件数				検挙率			検挙人員				うち) 少年			
	令和6年	令和5年	増減比較		令和6年	令和5年	増減比較		令和6年 (%)	令和5年 (%)	増減 (P)	令和6年	令和5年	増減比較		令和6年	令和5年	増減比較	
			件数	率(%)			件数	率(%)						人数	率(%)			人数	率(%)
重要犯罪	68	42	26	61.9	39	42	-3	-7.1	57.4	100.0	-42.6	40	39	1	2.6	8	2	6	300.0
殺人	2	4	-2	-50.0	5	6	-1	-16.7	250.0	150.0	100.0	7	4	3	75.0	1		1	...
強盗	10	2	8	400.0	6	4	2	50.0	60.0	200.0	-140.0	6	7	-1	-14.3	2		2	...
強盗殺人	2		2	...	2		2	...	100.0		100.0			±0	...			±0	...
強盗傷人	4	1	3	300.0	1	2	-1	-50.0	25.0	200.0	-175.0	1	2	-1	-50.0			±0	...
強盗・不同意性交等			±0	...		1	-1	-100.0			±0		3	-3	-100.0			±0	...
強盗・準強盗	4	1	3	300.0	3	1	2	200.0	75.0	100.0	-25.0	5	2	3	150.0	2		2	...
放火	2	6	-4	-66.7		2	-2	-100.0		33.3	-33.3	2	2	±0	±0			±0	...
不同意性交等	21	9	12	133.3	13	11	2	18.2	61.9	122.2	-60.3	15	9	6	66.7	2	1	1	100.0
略取誘拐・人身売買	3	4	-1	-25.0	3	2	1	50.0	100.0	50.0	50.0	1	3	-2	-66.7			±0	...
不同意わいせつ	30	17	13	76.5	12	17	-5	-29.4	40.0	100.0	-60.0	9	14	-5	-35.7	3	1	2	200.0
重要窃盗犯	338	318	20	6.3	69	117	-48	-41.0	20.4	36.8	-16.4	19	37	-18	-48.6	2	1	1	100.0
侵入窃盗	266	272	-6	-2.2	67	102	-35	-34.3	25.2	37.5	-12.3	16	31	-15	-48.4	1	1	±0	±0
住宅対象	148	100	48	48.0	11	23	-12	-52.2	7.4	23.0	-15.6	7	10	-3	-30.0		1	-1	-100.0
住宅対象以外	118	172	-54	-31.4	56	79	-23	-29.1	47.5	45.9	1.5	9	21	-12	-57.1	1		1	...
うち) 事務所荒し	13	7	6	85.7	18	11	7	63.6	138.5	157.1	-18.7	3	6	-3	-50.0	1		1	...
うち) 出店荒し	35	66	-31	-47.0	26	26	±0	±0	74.3	39.4	34.9	3	2	1	50.0			±0	...
自動車盗	68	40	28	70.0	2	14	-12	-85.7	2.9	35.0	-32.1	2	5	-3	-60.0	1		1	...
ひったくり	2	3	-1	-33.3		1	-1	-100.0		33.3	-33.3		1	-1	-100.0			±0	...
すり	2	3	-1	-33.3			±0	...			±0	1		1	...			±0	...

注 侵入盗の「住宅対象」とは、空き巣、忍込み及び居空きをいう。

作成所属 刑事総務課

30 窃盗犯 手口別 認知・検挙件数・検挙人員（前年比）

（各年2月）

手口	認知件数						検挙件数				検挙率			検挙人員				うち 少年			
	構成比 (%)	令和6年	令和5年	増減比較		令和6年	令和5年	増減比較		令和6年 (%)	令和5年 (%)	増減 (P)	令和6年	令和5年	増減比較		令和6年	令和5年	増減比較		
				件数	率(%)			件数	率(%)						人数	率(%)			人数	率(%)	
総数	100.0	2,563	2,200	363	16.5	601	808	-207	-25.6	23.4	36.7	-13.3	434	483	-49	-10.1	58	55	3	5.5	
侵入盗	10.4	266	272	-6	-2.2	67	102	-35	-34.3	25.2	37.5	-12.3	16	31	-15	-48.4	1	1	±0	±0	
空き巣	4.2	107	74	33	44.6	9	19	-10	-52.6	8.4	25.7	-17.3	5	8	-3	-37.5		1	-1	-100.0	
忍込み	1.2	32	17	15	88.2		4	-4	-100.0		23.5	-23.5		2	-2	-100.0			±0	±0	
居室	0.4	9	9	±0	±0	2		2	±0	22.2		22.2	2		±0	±0			±0	±0	
A T M破り				±0	±0		1	-1	-100.0			±0		1	-1	-100.0			±0	±0	
金庫破り	0.3	7	17	-10	-58.8		5	-5	-100.0		29.4	-29.4		1	-1	-100.0			±0	±0	
旅館荒し				±0	±0			±0	±0			±0			±0	±0			±0	±0	
官公署荒し				±0	±0			±0	±0			±0			±0	±0			±0	±0	
学校荒し			1	-1	-100.0		1	-1	-100.0		100.0	-100.0			±0	±0			±0	±0	
病院荒し	0.1	2	21	-19	-90.5		10	-10	-100.0		47.6	-47.6		1	-1	-100.0			±0	±0	
給油所荒し			1	-1	-100.0		2	-2	-100.0		200.0	-200.0			±0	±0			±0	±0	
事務所荒し	0.5	13	7	6	85.7	18	11	7	63.6	138.5	157.1	-18.7	3	6	-3	-50.0	1		1	±0	
出店荒し	1.4	35	66	-31	-47.0	26	26	±0	±0	74.3	39.4	34.9	3	2	1	50.0			±0	±0	
工場荒し	0.0	1	3	-2	-66.7	5		5	±0	500.0		500.0	1		±0	±0			±0	±0	
更衣室荒し	0.0	1	1	±0	±0		2	-2	-100.0		200.0	-200.0		1	-1	-100.0			±0	±0	
倉庫荒し	0.4	11	13	-2	-15.4	6	7	-1	-14.3	54.5	53.8	0.7	1	7	-6	-85.7			±0	±0	
その他	1.9	48	42	6	14.3	1	14	-13	-92.9	2.1	33.3	-31.3	1	2	-1	-50.0			±0	±0	
乗り物盗	36.9	946	681	265	39.9	53	53	±0	±0	5.6	7.8	-2.2	33	33	±0	±0	17	15	2	13.3	
自動車盗	2.7	68	40	28	70.0	2	14	-12	-85.7	2.9	35.0	-32.1	2	5	-3	-60.0	1		1	±0	
オートバイ盗	2.3	60	49	11	22.4	6	6	±0	±0	10.0	12.2	-2.2	3	4	-1	-25.0	3	4	-1	-25.0	
自転車盗	31.9	818	592	226	38.2	45	33	12	36.4	5.5	5.6	-0.1	28	24	4	16.7	13	11	2	18.2	
非侵入盗	52.7	1,351	1,247	104	8.3	481	653	-172	-26.3	35.6	52.4	-16.8	385	419	-34	-8.1	40	39	1	2.6	
職権盗	0.4	9	10	-1	-10.0	6	3	3	100.0	66.7	30.0	36.7	1		1	±0			±0	±0	
慶弔盗				±0	±0			±0	±0			±0			±0	±0			±0	±0	
追出し盗				±0	±0			±0	±0			±0			±0	±0			±0	±0	
買物盗	0.2	5	3	2	66.7	2		2	±0	40.0		40.0	3		3	±0	2		2	±0	
訪問盗	0.5	14	11	3	27.3	5	13	-8	-61.5	35.7	118.2	-82.5		2	-2	-100.0			±0	±0	
払出盗	1.2	31	25	6	24.0	9	14	-5	-35.7	29.0	56.0	-27.0		1	-1	-100.0			±0	±0	
A T Mねらい				±0	±0			±0	±0			±0			±0	±0			±0	±0	
窓口ねらい				±0	±0			±0	±0			±0			±0	±0			±0	±0	
途中ねらい				±0	±0			±0	±0			±0			±0	±0			±0	±0	
室内ねらい	0.1	2	2	±0	±0		1	-1	-100.0		50.0	-50.0		1	-1	-100.0			±0	±0	
客室ねらい			1	-1	-100.0			±0	±0			±0			±0	±0			±0	±0	
病室ねらい	0.1	3	1	2	200.0			±0	±0			±0			±0	±0			±0	±0	
ひったくり	0.1	2	3	-1	-33.3		1	-1	-100.0		33.3	-33.3		1	-1	-100.0			±0	±0	
すり	0.1	2	3	-1	-33.3			±0	±0			±0	1		±0	±0			±0	±0	
置引き	1.5	39	41	-2	-4.9	10	13	-3	-23.1	25.6	31.7	-6.1	11	15	-4	-26.7	1	3	-2	-66.7	
仮睡者ねらい	0.2	5	1	4	400.0	1	1	±0	±0	20.0	100.0	-80.0	1	1	±0	±0		1	-1	-100.0	
車上ねらい	4.1	105	99	6	6.1	21	82	-61	-74.4	20.0	82.8	-62.8	4	4	±0	±0	1		1	±0	
部品ねらい	5.8	148	89	59	66.3	8	12	-4	-33.3	5.4	13.5	-8.1	3	1	2	200.0	2	1	1	100.0	
脱衣場ねらい	0.5	12	5	7	140.0	1	1	±0	±0	8.3	20.0	-11.7		1	-1	-100.0			±0	±0	
自動販売機ねらい	0.2	5	12	-7	-58.3		47	-47	-100.0		391.7	-391.7			±0	±0			±0	±0	
色情ねらい	0.5	13	19	-6	-31.6		1	-1	-100.0		5.3	-5.3		1	-1	-100.0			±0	±0	
工事場ねらい	1.5	39	21	18	85.7	2		2	±0	5.1		5.1	2	2	±0	±0			±0	±0	
万引き	20.4	523	531	-8	-1.5	292	315	-23	-7.3	55.8	59.3	-3.5	267	291	-24	-8.2	28	30	-2	-6.7	
職場ねらい	1.4	37	40	-3	-7.5	18	22	-4	-18.2	48.6	55.0	-6.4	13	17	-4	-23.5	1	1	±0	±0	
同居ねらい	0.1	3	2	1	50.0	3	1	2	200.0	100.0	50.0	50.0	3	1	2	200.0			±0	±0	
さい銭ねらい	0.2	6	14	-8	-57.1	9	14	-5	-35.7	150.0	100.0	50.0	3	3	±0	±0			±0	±0	
その他	13.6	348	314	34	10.8	94	112	-18	-16.1	27.0	35.7	-8.7	73	77	-4	-5.2	5	3	2	66.7	

作成所属 刑事総務課

3 1 特別法犯 違反法令別 取締件数・検挙件数・検挙人員（前年比）

（各年2月）

違反法令	取締件数										検挙人員									
	構成比 (%)	令和6年		令和5年		うち) 検挙件数				構成比 (%)	令和6年		令和5年		うち) 少年					
		増減比較 件数	率 (%)	増減比較 件数	率 (%)	令和6年	令和5年	増減比較 件数	率 (%)		人数	率 (%)	令和6年	令和5年	人数	率 (%)				
																	令和6年	令和5年	人数	率 (%)
総数	100.0	328	369	-41	-11.1	326	360	-34	-9.4	100.0	261	304	-43	-14.1	34	51	-17	-33.3		
公職選挙法	0.3	1		1	...	1		1	...	0.8	2		2	...			±0	...		
外国人登録法				±0	...			±0	...				±0	...			±0	...		
入管法	7.0	23	52	-29	-55.8	21	43	-22	-51.2	6.9	18	23	-5	-21.7		1	-1	-100.0		
軽犯罪法	13.1	43	52	-9	-17.3	43	52	-9	-17.3	18.4	48	57	-9	-15.8	9	8	1	12.5		
迷惑防止条例	10.7	35	42	-7	-16.7	35	42	-7	-16.7	6.1	16	35	-19	-54.3	1	5	-4	-80.0		
暴力団員不当行為防止法				±0	...			±0	...				±0	...			±0	...		
ストーカー規制法	0.6	2	1	1	100.0	2	1	1	100.0			1	-1	-100.0			±0	...		
DV法			1	-1	-100.0		1	-1	-100.0			1	-1	-100.0			±0	...		
特殊開錠用具所持禁止法	0.9	3		3	...	3		3	...	0.4	1		1	...			±0	...		
暴力団排除条例				±0	...			±0	...				±0	...			±0	...		
私事性的画像被害防止法	0.3	1		1	...	1		1	...				±0	...			±0	...		
自転車競技法				±0	...			±0	...				±0	...			±0	...		
競馬法				±0	...			±0	...				±0	...			±0	...		
モーターボート競走法				±0	...			±0	...				±0	...			±0	...		
小型自動車競走法				±0	...			±0	...				±0	...			±0	...		
風管適正化法	1.2	4		4	...	4		4	...	1.9	5		5	...			±0	...		
売春防止法	0.9	3	4	-1	-25.0	3	4	-1	-25.0	0.4	1	4	-3	-75.0		2	-2	-100.0		
児童福祉法	0.6	2		2	...	2		2	...	0.4	1		1	...			±0	...		
青少年保護育成条例	4.3	14	16	-2	-12.5	14	16	-2	-12.5	3.4	9	13	-4	-30.8	3	5	-2	-40.0		
児童買春・児童ポルノ法	9.1	30	27	3	11.1	30	27	3	11.1	8.8	23	26	-3	-11.5	14	12	2	16.7		
出会い系サイト規制法				±0	...			±0	...				±0	...			±0	...		
出資法			1	-1	-100.0		1	-1	-100.0			1	-1	-100.0			±0	...		
貸金業法			1	-1	-100.0		1	-1	-100.0				±0	...			±0	...		
犯罪収益移転防止法	4.0	13	18	-5	-27.8	13	18	-5	-27.8	5.0	13	19	-6	-31.6			±0	...		
関税法				±0	...			±0	...				±0	...			±0	...		
銃刀法	5.5	18	16	2	12.5	18	16	2	12.5	6.1	16	12	4	33.3		1	-1	-100.0		
狩猟法	0.3	1		1	...	1		1	...	0.4	1		1	...			±0	...		
火薬類取締法	0.3	1		1	...	1		1	...	0.4	1		1	...			±0	...		
麻薬等取締法	2.1	7	9	-2	-22.2	7	9	-2	-22.2	1.9	5	5	±0	±0			±0	...		
あへん法				±0	...			±0	...				±0	...			±0	...		
大麻取締法	11.9	39	41	-2	-4.9	39	41	-2	-4.9	12.6	33	37	-4	-10.8	5	11	-6	-54.5		
覚醒剤取締法	15.9	52	37	15	40.5	52	37	15	40.5	13.4	35	23	12	52.2		2	-2	-100.0		
医薬品医療機器等法	1.2	4	4	±0	±0	4	4	±0	±0	0.4	1	2	-1	-50.0		1	-1	-100.0		
毒劇物法	0.6	2		2	...	2		2	...	0.4	1		1	...			±0	...		
麻薬等特例法	1.2	4	2	2	100.0	4	2	2	100.0	0.4	1	2	-1	-50.0			±0	...		
廃棄物処理法	4.3	14	26	-12	-46.2	14	26	-12	-46.2	6.5	17	27	-10	-37.0		2	-2	-100.0		
狂犬病予防法				±0	...			±0	...				±0	...			±0	...		
労働基準法	0.6	2		2	...	2		2	...	1.9	5		5	...			±0	...		
職業安定法				±0	...			±0	...				±0	...			±0	...		
労働者派遣法				±0	...			±0	...				±0	...			±0	...		
特定商取引法			1	-1	-100.0		1	-1	-100.0			1	-1	-100.0			±0	...		
商標法	0.9	3	6	-3	-50.0	3	6	-3	-50.0	1.1	3	4	-1	-25.0			±0	...		
電波法				±0	...			±0	...				±0	...			±0	...		
不正アクセス禁止法	0.6	2	1	1	100.0	2	1	1	100.0	0.4	1	1	±0	±0			±0	...		
著作権法			1	-1	-100.0		1	-1	-100.0			1	-1	-100.0			±0	...		
屋外広告物法				±0	...			±0	...				±0	...			±0	...		
その他	1.5	5	10	-5	-50.0	5	10	-5	-50.0	1.5	4	9	-5	-55.6	2	1	1	100.0		

作成所属 刑事総務課