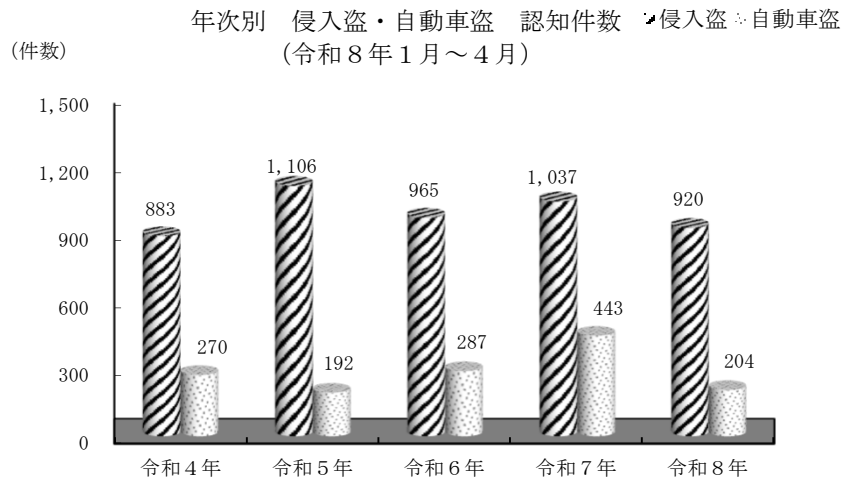
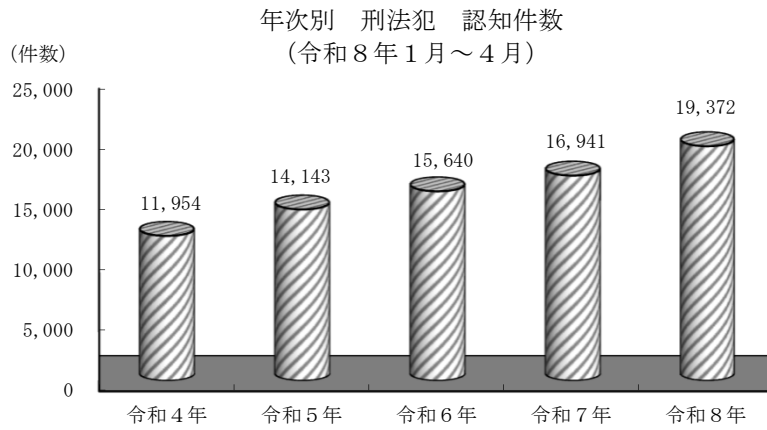


暫 定 値

令 和 8 年 5 月

犯 罪 統 計 月 報

(令 和 8 年 1 月 ~ 4 月)



愛知県警察本部 刑事総務課

凡 例

1 この犯罪統計月報は、各警察署及び本部関係各課から送付された犯罪統計原票を集計し、刑法犯と特別法犯の現状と前年比を表したものである。

2 この犯罪統計月報に使用した言語・記号の意義は、次のとおりである。

(1) 刑 法 犯 刑法（明治40年法律第45号）に規定する罪（道路上の交通事故に係る第211条の罪を除く。）並びに爆発物取締罰則（明治17年太政官布告第32号）、決闘罪ニ関スル件（明治22年法律第34号）、暴力行為等処罰ニ関スル法律（大正15年法律第60号）、盗犯等ノ防止及処分ニ関スル法律（昭和5年法律第9号）、航空機の強取等の処罰に関する法律（昭和45年法律第68号）、火炎びんの使用等の処罰に関する法律（昭和47年法律第17号）、航空の危険を生じさせる行為等の処罰に関する法律（昭和49年法律第87号）、人質による強要行為等の処罰に関する法律（昭和53年法律第48号）、流通食品への毒物の混入等の防止等に関する特別措置法（昭和62年法律第103号）、サリン等による人身被害の防止に関する法律（平成7年法律第78号）、組織的な犯罪の処罰及び犯罪収益の規制等に関する法律（平成11年法律第136号）、公職にある者等のあつせん行為による利得等の処罰に関する法律（平成12年法律第130号）、公衆等脅迫目的の犯罪行為のための資金の提供等の処罰に関する法律（平成14年法律第67号）及び性的な姿態を撮影する行為等の処罰及び押収物に記録された性的な姿態の影像に係る電磁的記録の消去等に関する法律（令和5年法律第67号）に規定する罪をいう。

(2) 特別法犯 刑法犯、道路上の交通事故に係る刑法第211条の罪及び自動車の運転により人を死傷させる行為等の処罰に関する法律（平成25年法律第86号）に規定する罪並びに交通法令違反以外の罪をいう。

(3) 包括罪種 刑法犯のうち、被害法益、犯罪態様等の観点から類似性の強い罪種を包括した分類をいう。

なお、包括罪種の名称及び内訳罪名は次の通りである。

(包括罪種)	(罪種)	(内訳罪名)
凶悪犯	殺	人 ●●●● 殺人罪、嬰兒殺、殺人予備罪、自殺関与罪
	強	盗 ●●●● 強盗殺人罪（致死を含む）、強盗傷人罪、強盗・不同意性交等罪（致死を含む）、強盗罪・準強盗罪（強盗予備、事後強盗、昏睡強盗）
	放	火 ●●●● 放火罪、延焼罪、放火予備罪、消火妨害罪
	不同意性交等	●●●● 不同意性交等（致死傷を含む。）、監護者性交等罪
粗暴犯	凶器準備集合	●●●● 凶器準備集合罪、凶器準備集結罪
	暴	行 ●●●● 暴行罪
	傷	害 ●●●● 傷害罪、傷害致死罪、現場助勢罪
	脅	迫 ●●●● 脅迫罪、強要罪
	恐	喝 ●●●● 恐喝罪
窃盗犯	窃	盗 ●●●● 窃盗罪
知能犯	詐	欺 ●●●● 詐欺罪、準詐欺罪、電子計算機使用詐欺罪
	横	領 ●●●● 横領罪、業務上横領罪
	偽	造 ●●●● 通貨偽造罪、文書偽造罪、支払用カード偽造罪、有価証券偽造罪、印章偽造罪
	汚	職 ●●●● 賄賂罪（収賄罪、贈賄罪）、職権濫用罪（致死傷を含む。）
	あつせん利得	●●●● 公職にある者等のあつせん行為による利得等の処罰に
	処罰法	●●●● 関する法律
風俗犯	背	任 ●●●● 背任罪
	賭	博 ●●●● 普通賭博罪、常習賭博罪、賭博開帳等罪
	わいせつ	●●●● 不同意わいせつ罪（致死傷を含む。）、監護者わいせつ罪、公然わいせつ罪、わいせつ物頒布等罪、面会要求等罪
その他	性的姿態	●●●● 性的な姿態を撮影する行為等の処罰及び押収物に記録された撮影等処罰法 性的な姿態の影像に係る電磁的記録の消去等に関する法律
	—	上記以外のもの

(4) 侵入盗 窃盗の手口のうち、住宅又は住宅以外の建物に侵入し、金品を窃取するものをいう。

(5) 乗り物盗 自動車、オートバイ又は自転車を窃取するものをいう。

(6) 非侵入盗 侵入盗及び乗り物盗以外の窃盗をいう。

(7) 手口 犯人が犯行するたびに反復して行う「やり口」をいう。

- (8) 重要犯罪・重要窃盗犯 犯罪情勢を観察する場合において、統計上、その指標となる犯罪として掲げるものをいう。
重要犯罪とは、殺人、強盗、放火、不同意性交等、略取誘拐・人身売買及び不同意わいせつの各罪種をいう。
重要窃盗犯とは、侵入盗、自動車盗、ひったくり及びすりの各手口をいう。
- (9) 侵入盗のうち住宅対象手口 空き巣、忍込み及び居空きの3手口を合わせたものをいう。
- (10) 認知件数 発生地のかんを問わず、警察で事件を認知した件数をいう。
- (11) 検挙件数 刑法犯については、認知警察署のかんを問わず、警察で事件を送致・送付又は微罪処分をした件数をいい、特に断りのない限り、解決事件の件数を含む。特別法犯については、警察で事件を送致・送付した件数をいう。
- (12) 取締件数 特別法犯について、警察で事件を送致・送付した件数、犯則事件として通告処分が認められている違反について捜査した結果、税関長等への通告処分が相当であるとして、検察官への送致の手続をとることなく、税関長等に対し関係書類、違対象物件等を添えて通知した件数及び事件について捜査を遂げたが、検察官への送致の手続をとることなく、他の機関に事件を引き継いだ件数をいう。
- (13) 検挙人員 刑法犯については、警察で検挙した事件の被疑者（解決事件に係る者を除く。）の数をいう。特別法犯については、警察で事件を送致・送付した被疑者の数をいう。
- (14) 解決事件 刑法犯として認知され、すでに計上されている事件を捜査した結果、当該事件が刑事責任無能力者の行為であること、基本事実のないこと、他の理由により犯罪が成立しないこと又は訴訟条件・処罰条件を欠くことが確認された事件（件数）をいう。
- (15) 犯罪少年 刑法犯については、犯行時及び処理時の年齢がともに14歳～19歳の被疑者をいう。特別法犯については、犯行時が14歳～19歳で処理時が20歳以上の場合を含む。
- (16) 既届 犯罪の発生について、警察が認知する以前に被害者又はその代理人等から自発的に警察に届出のあったこと（事件）をいう。
- (17) 来日外国人 我が国にいる外国人のうち、いわゆる定着居住者（永住権を有する者等）、在日米軍関係者及び在留資格不明の者以外をいう。
- (18) 福祉事犯 少年を虐待し、酷使し、その他少年の福祉を害し、又は少年に有害な影響を与える事犯をいう。
- (19) 検挙率 認知件数に対する検挙件数の割合を百分比で表したものをいう。

(20) その他

- ア 嬰 児 殺 1 歳未満の乳児を殺害（未遂を含む。）したものを用いる。
- イ 往 来 妨 害 電 汽 車 往 来 危 険 罪（刑法第125条第1項）、電 汽 車 往 来 危 険 転 覆 罪（同第127条前段）、電 汽 車 転 覆 罪（同第126条第1項）及び船 車 転 覆 致 死 罪（同第126条第3項）を用いる。

4 その他

- (1) 本書で使用した法令名については、紙面の都合等により略称を使用しているものがある。
なお、略称を使用した主な法令名は次のとおりである。

ア 刑法犯

- ・ あっせん利得処罰法 公職にある者等のあっせん行為による利得等の処罰に関する法律
- ・ 性的姿態撮影等処罰法 性的な姿態を撮影する行為等の処罰及び押収物に記録された性的な姿態の影像に係る電磁的記録の消去等に関する法律

イ 特別法犯

- ・ 入 管 法 出入国管理及び難民認定法
- ・ 動 物 愛 護 管 理 法 動物の愛護及び管理に関する法律
- ・ ス ト ー カ ー 規 制 法 ストーカー行為等の規制等に関する法律
- ・ D V 法 配偶者からの暴力の防止及び被害者の保護等に関する法律
- ・ 特殊開錠用具所持禁止法 特殊開錠用具の所持の禁止等に関する法律
- ・ 風 営 適 正 化 法 風俗営業等の規制及び業務の適正化等に関する法律
- ・ 児童買春・児童ポルノ禁止法 児童買春、児童ポルノに係る行為等の規制及び処罰並びに児童の保護等に関する法律
- ・ 出会い系サイト規制法 インターネット異性紹介事業を利用して児童を誘引する行為の規制等に関する法律
- ・ 出 資 法 出資の受入れ、預り金及び金利等の取締りに関する法律
- ・ 銃 刀 法 銃砲刀剣類所持等取締法
- ・ 狩 猟 法 鳥獣の保護及び管理並びに狩猟の適正化に関する法律
- ・ 麻 薬 等 取 締 法 麻薬及び向精神薬取締法
- ・ 医薬品医療機器等法 医薬品、医療機器等の品質、有効性及び安全性の確保等に関する法律（旧薬事法）
- ・ 毒 劇 物 法 毒物及び劇物取締法
- ・ 麻 薬 等 特 例 法 国際的な協力の下に規制薬物に係る不正行為を助長する行為等の防止を図るための麻薬及び向精神薬取締法等の特例等に関する法律
- ・ あ ん 摩 師 等 法 あん摩マッサージ指圧師、はり師、きゅう師等に関する法律

- ・廃棄物処理法 廃棄物の処理及び清掃に関する法律
- ・労働者派遣法 労働者派遣事業の適正な運営の確保及び派遣労働者の保護等に関する法律
- ・特定商取引法 特定商取引に関する法律
- ・種の保存法 絶滅のおそれのある野生動植物の種の保存に関する法律
- ・新幹線特例法 新幹線鉄道における列車運行の安全を妨げる行為の処罰に関する特例法
- ・犯罪収益移転防止法 犯罪による収益の移転防止に関する法律
- ・不正アクセス禁止法 不正アクセス行為の禁止等に関する法律
- ・携帯電話不正利用防止法 携帯音声通信事業者による契約者等の本人確認等及び携帯音声通信役務の不正な利用の防止に関する法律

(2) 暴力行為等処罰ニ関スル法律第1条、第1条の2及び第1条の3に規定する罪は、その行為態様に応じ暴行、傷害、脅迫又は器物損壊の罪に含めている。

(3) 比率（構成比・増減率・検挙率等）の数字の単位未満は四捨五入を原則とした。従って、総数と内訳の計が一致しない場合がある。

(4) 検挙率の増減（比）欄の「P」はポイントの略で、検挙率の差を示している。

(5) 法律改正に伴う罪名等の変更

ア 令和5年7月13日、刑法及び刑事訴訟法の一部を改正する法律（令和5年法律第66号）が施行されたことに伴い、罪名について「強盗・強制性交等」を「強盗・不同意性交等」、「強制性交等」を「不同意性交等」、「強制わいせつ罪」を「不同意わいせつ」にそれぞれに変更し、改正前の罪名は改正後の罪名に集計している。

イ 令和6年12月12日、大麻取締法及び麻薬及び向精神薬取締法の一部を改正する法律（令和5年法律第84号）が施行されたことに伴い、違反法令について「大麻取締法」を「大麻草栽培規制法」に変更し、改正前の違反法令は改正後の違反法令に集計している。

令和7年中の「麻薬等取締法」には、改正前に行われた「大麻取締法」の一部が集計されている場合がある。

(6) 本統計資料の数値は暫定値であり、翌年2月1日に確定する。

目 次

犯罪統計の推移

1 包括罪種別	-----	(1)
2 重要犯罪	-----	(1)
3 重要窃盗犯	-----	(4)

統計表

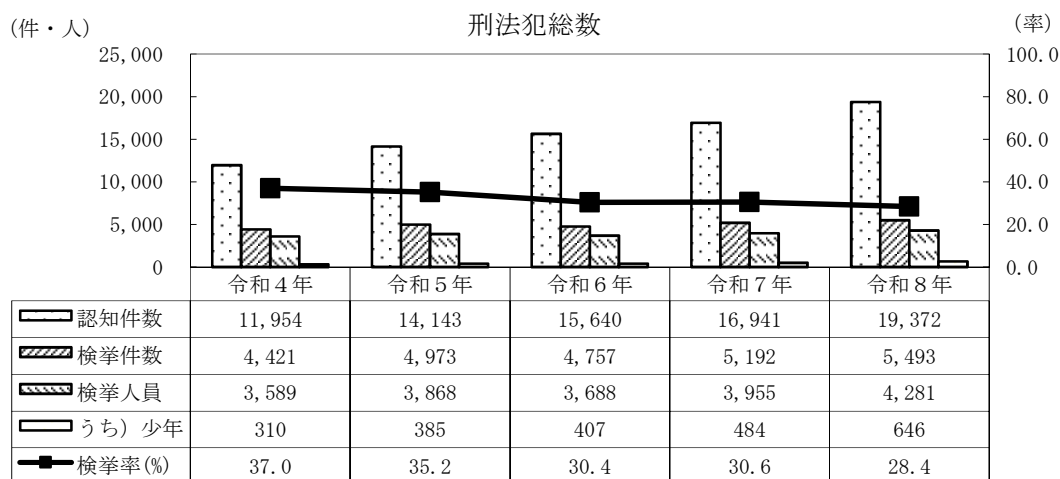
< 累計表 >

1 刑法犯 罪種別 認知・検挙件数・検挙人員 (前年比)	-----	1
2 刑法犯 警察署別 認知・検挙件数・検挙人員 (前年比)	-----	2
3 刑法犯 警察署別 包括罪種別 認知・検挙件数・検挙人員	-----	3
4 重要犯罪 重要窃盗犯 罪種(手口)別 認知・検挙件数・検挙人員(前年比)	-----	5
5 重要犯罪 警察署別 罪種別 認知・検挙件数・検挙人員	-----	6
6 重要窃盗犯 警察署別 手口別 認知件数 (前年比)	-----	8
7 重要窃盗犯 警察署別 手口別 検挙件数 (前年比)	-----	9
8 重要窃盗犯 警察署別 手口別 検挙人員 (前年比)	-----	10
9 窃盗犯 手口別 認知・検挙件数・検挙人員 (前年比)	-----	11
10 窃盗犯 警察署別 認知・検挙件数・検挙人員 (前年比)	-----	12
11 侵入盗 警察署別 主要手口別 認知件数 (前年比)	-----	13
12 侵入盗 警察署別 主要手口別 検挙件数 (前年比)	-----	14
13 侵入盗 警察署別 主要手口別 検挙人員 (前年比)	-----	15
14 乗り物盗 警察署別 手口別 認知件数 (前年比)	-----	16
15 乗り物盗 警察署別 手口別 検挙件数 (前年比)	-----	17
16 乗り物盗 警察署別 手口別 検挙人員 (前年比)	-----	18
17 非侵入盗 警察署別 主要手口別 認知件数 (前年比)	-----	19
18 非侵入盗 警察署別 主要手口別 検挙件数 (前年比)	-----	20
19 非侵入盗 警察署別 主要手口別 検挙人員 (前年比)	-----	21
20 特別法犯 違反法令別 取締・検挙件数・検挙人員 (前年比)	-----	22
21 特別法犯 警察署別 違反法令別 取締件数・検挙人員	-----	23
22 来日外国人による刑法犯 罪種別 被疑者の国籍別 検挙人員	-----	27
23 来日外国人による刑法犯 警察署別 被疑者の国籍別 検挙人員	-----	28
24 来日外国人による特別法犯 違反法令別 被疑者の国籍別 検挙人員	-----	29
25 来日外国人による特別法犯 警察署別 被疑者の国籍別 検挙人員	-----	30
26 暴力団犯罪 刑法犯 警察署別 罪種別 検挙人員	-----	31
27 暴力団犯罪 特別法犯 警察署別 違反法令別 検挙人員	-----	32

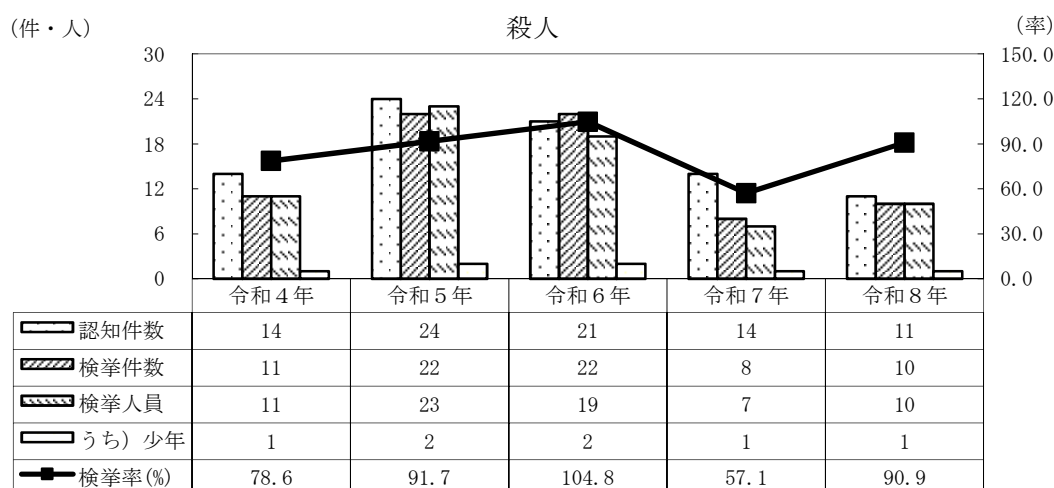
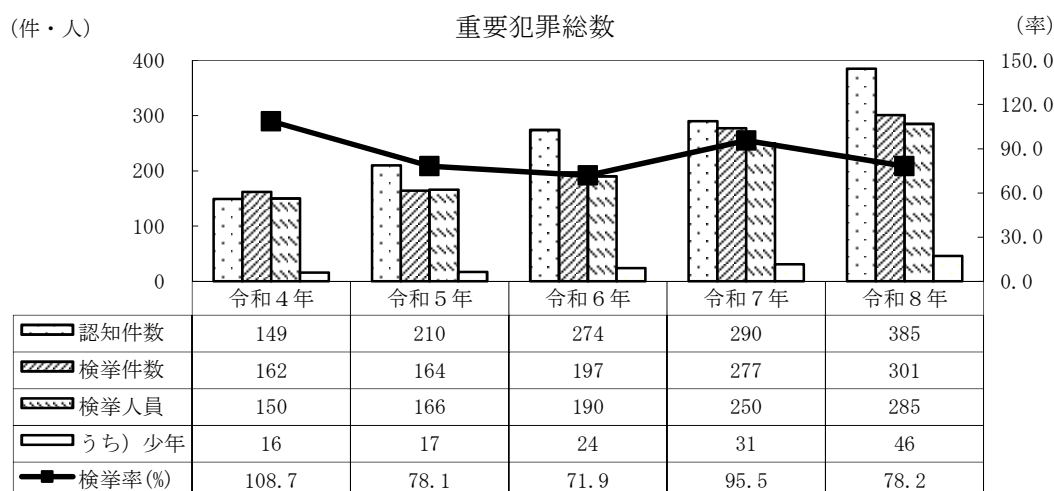
< 月 表 >

28 刑法犯 罪種別 認知・検挙件数・検挙人員 (前年比)	-----	33
29 重要犯罪 重要窃盗犯 罪種(手口)別 認知・検挙件数・検挙人員(前年比)	-----	34
30 窃盗犯 手口別 認知・検挙件数・検挙人員 (前年比)	-----	35
31 特別法犯 警察署別 違反法令別 取締・検挙件数・検挙人員	-----	36

1 刑法犯総数



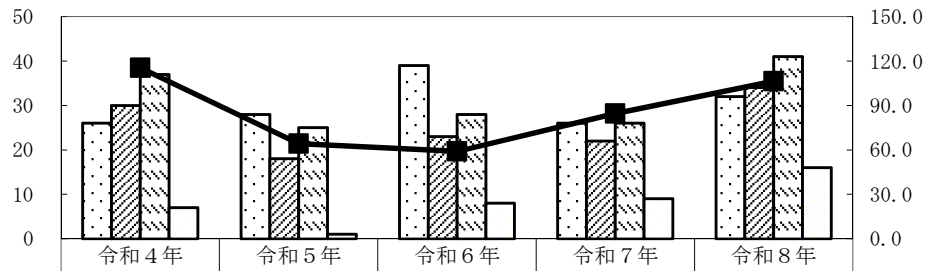
2 重要犯罪



(件・人)

強盗

(率)

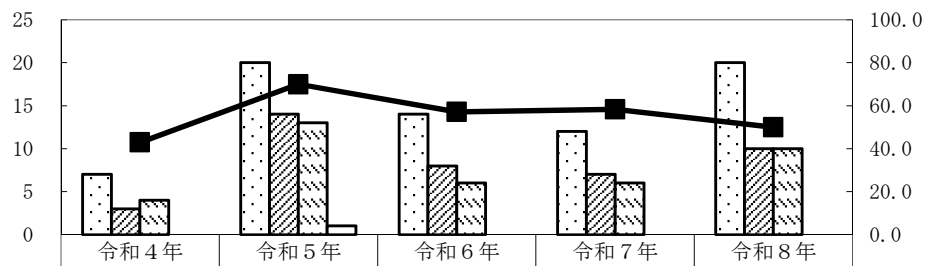


	令和4年	令和5年	令和6年	令和7年	令和8年
認知件数	26	28	39	26	32
検挙件数	30	18	23	22	34
検挙人員	37	25	28	26	41
うち) 少年	7	1	8	9	16
検挙率(%)	115.4	64.3	59.0	84.6	106.3

(件・人)

放火

(率)

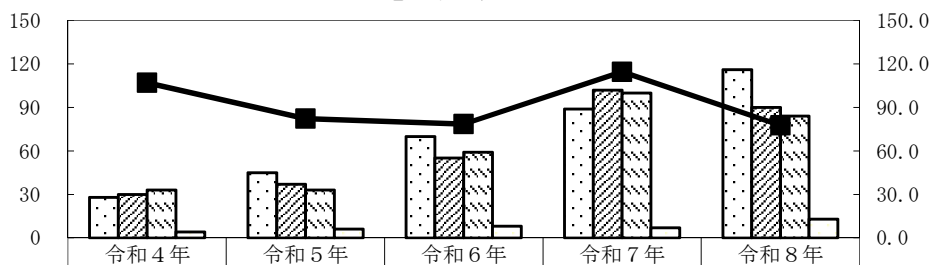


	令和4年	令和5年	令和6年	令和7年	令和8年
認知件数	7	20	14	12	20
検挙件数	3	14	8	7	10
検挙人員	4	13	6	6	10
うち) 少年	0	1	0	0	0
検挙率(%)	42.9	70.0	57.1	58.3	50.0

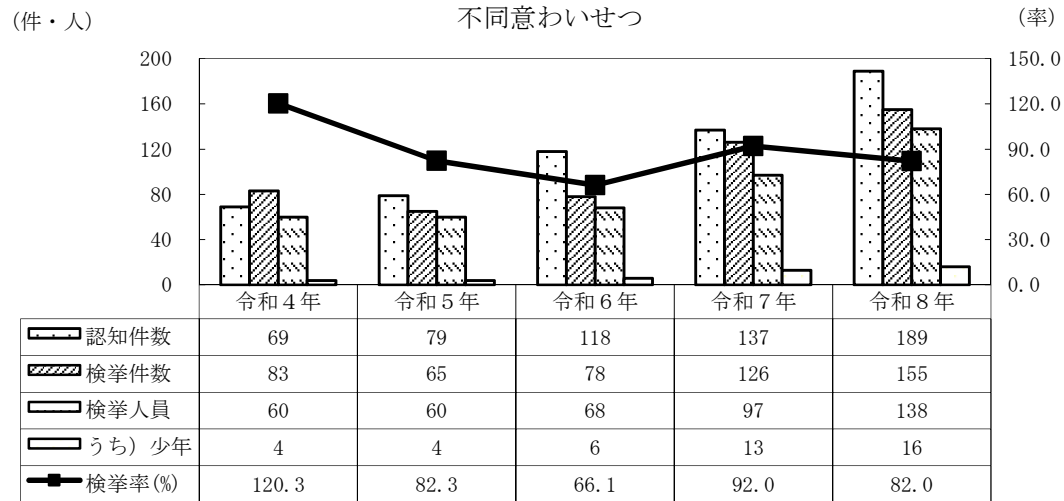
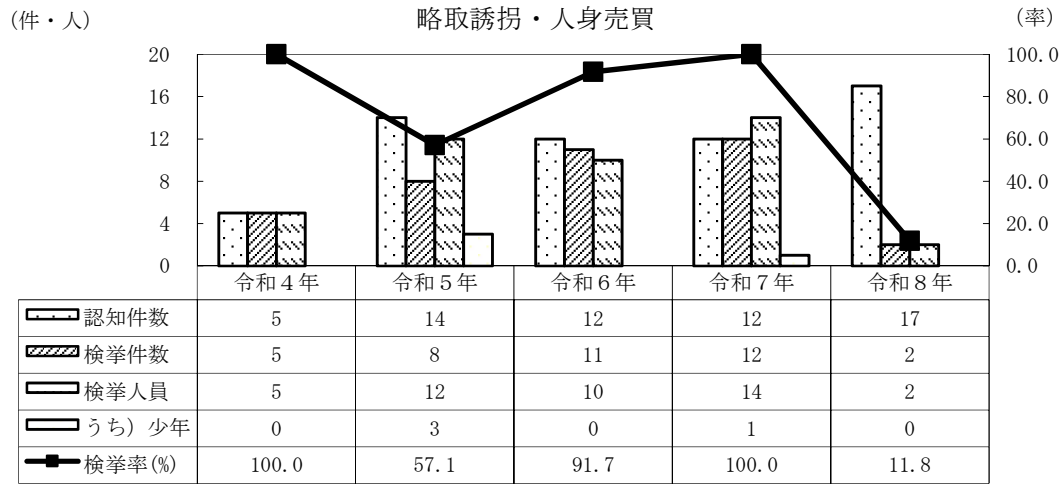
(件・人)

不同意性交等

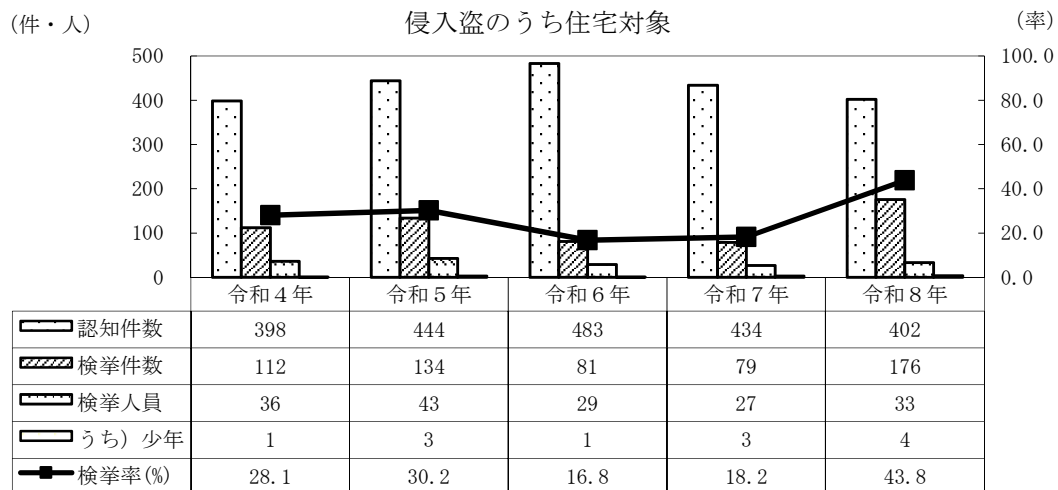
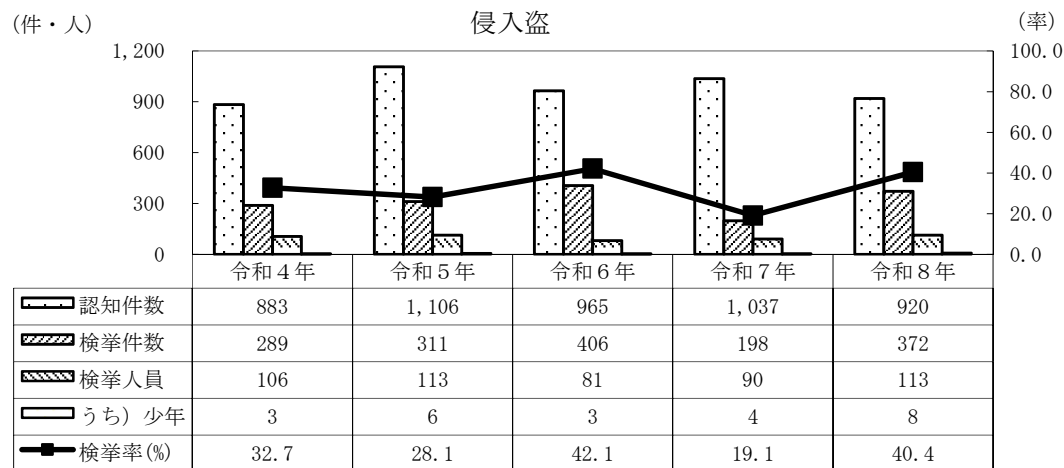
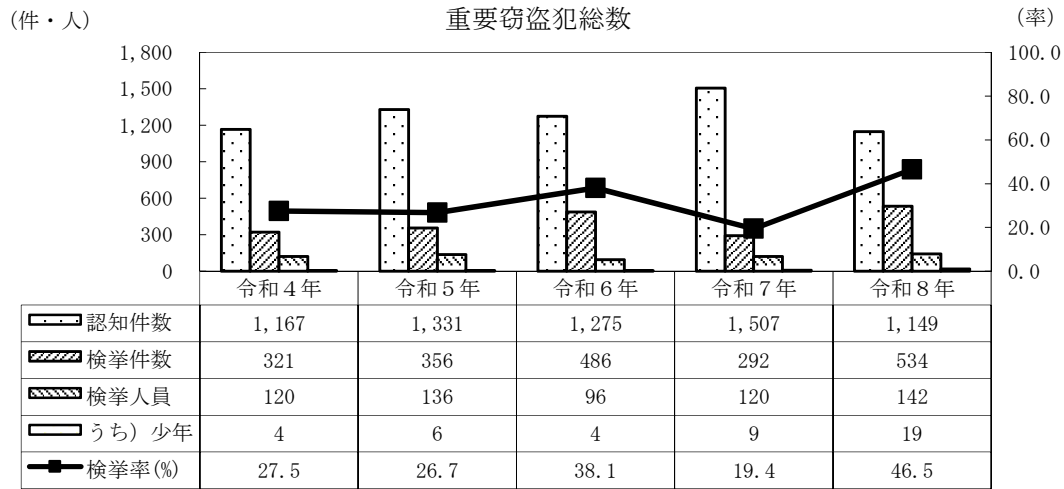
(率)

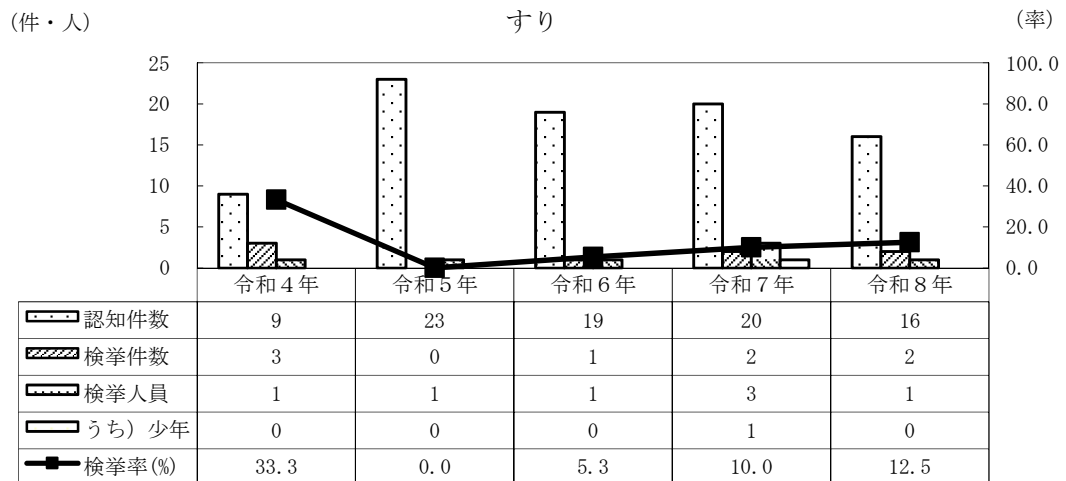
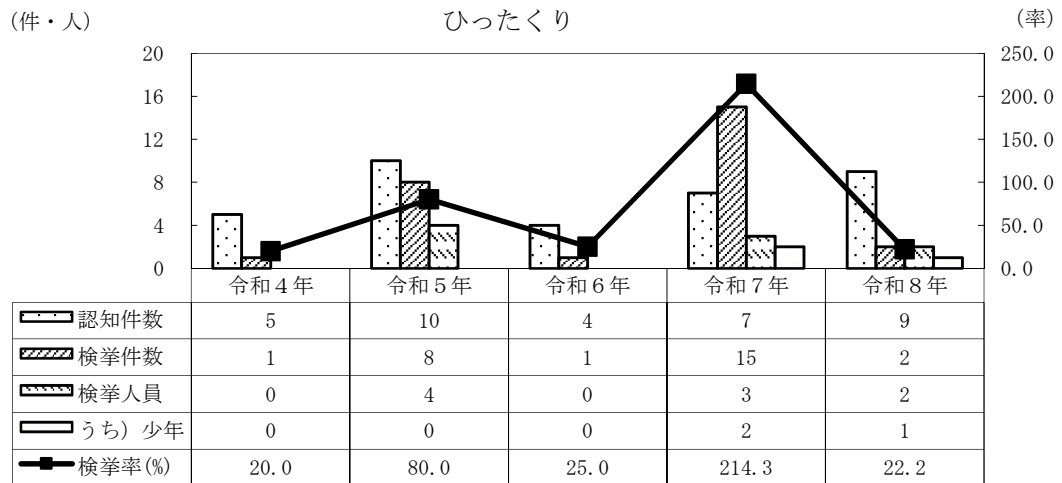
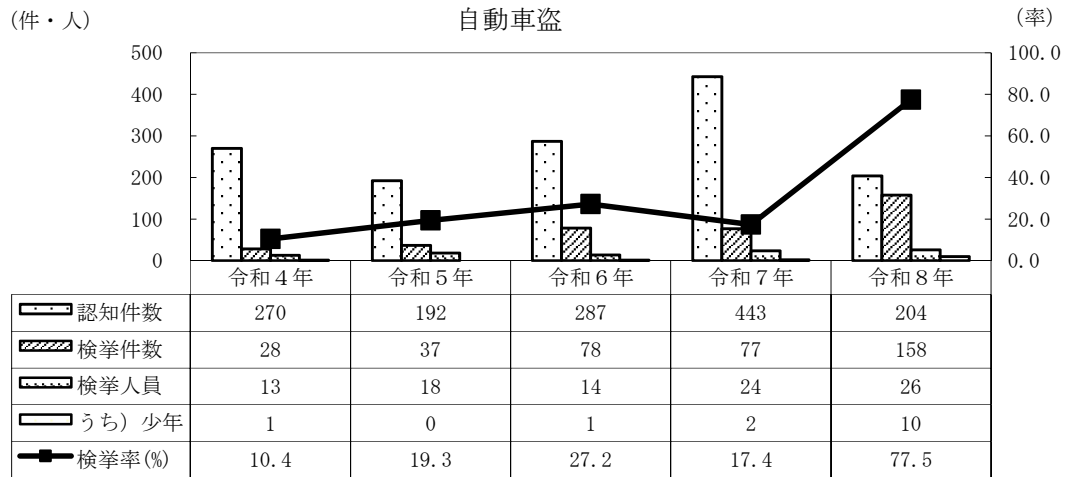


	令和4年	令和5年	令和6年	令和7年	令和8年
認知件数	28	45	70	89	116
検挙件数	30	37	55	102	90
検挙人員	33	33	59	100	84
うち) 少年	4	6	8	7	13
検挙率(%)	107.1	82.2	78.6	114.6	77.6



3 重要窃盗犯





累計表

Ⅰ 刑法犯 罪種別 認知・検挙件数・検挙人員（前年比）

（各年1～4月）

罪種	認知件数					検挙件数					検挙率			検挙人員					うち 少年	
	構成比 (%)	令和8年	令和7年	増減比較		令和8年	令和7年	増減比較		令和8年 (%)	令和7年 (%)	増減 (P)	令和8年	令和7年	増減比較		令和8年	令和7年	増減比較	
				件数	率 (%)			件数	率 (%)						人数	率 (%)			人数	率 (%)
総数	100.0	19,372	16,941	2,431	14.3	5,493	5,192	301	5.8	28.4	30.6	-2.3	4,281	3,955	326	8.2	646	484	162	33.5
凶悪犯	0.9	179	141	38	27.0	144	139	5	3.6	80.4	98.6	-18.1	145	139	6	4.3	30	17	13	76.5
殺人	0.1	11	14	-3	-21.4	10	8	2	25.0	90.9	57.1	33.8	10	7	3	42.9	1	1	±0	±0
殺人	0.1	11	13	-2	-15.4	10	8	2	25.0	90.9	61.5	29.4	10	7	3	42.9	1	1	±0	±0
嬰兒殺				±0	…			±0	…			±0			±0	…			±0	…
組織的殺人				±0	…			±0	…			±0			±0	…			±0	…
組織的嬰兒殺				±0	…			±0	…			±0			±0	…			±0	…
殺人予備				±0	…			±0	…			±0			±0	…			±0	…
自殺関与・同意殺人			1	-1	-100.0			±0	…			±0			±0	…			±0	…
強盗	0.2	32	26	6	23.1	34	22	12	54.5	106.3	84.6	21.6	41	26	15	57.7	16	9	7	77.8
強盗殺人				±0	…			±0	…			±0		1	-1	-100.0			±0	…
強盗傷人	0.1	15	14	1	7.1	15	13	2	15.4	100.0	92.9	7.1	21	17	4	23.5	10	6	4	66.7
強盗・不同意性交等				±0	…			±0	…			±0			±0	…			±0	…
強盗・準強盗	0.1	17	12	5	41.7	19	9	10	111.1	111.8	75.0	36.8	20	8	12	150.0	6	3	3	100.0
放火	0.1	20	12	8	66.7	10	7	3	42.9	50.0	58.3	-8.3	10	6	4	66.7			±0	…
不同意性交等	0.6	116	89	27	30.3	90	102	-12	-11.8	77.6	114.6	-37.0	84	100	-16	-16.0	13	7	6	85.7
粗暴犯	6.4	1,240	1,167	73	6.3	966	944	22	2.3	77.9	80.9	-3.0	951	920	31	3.4	92	87	5	5.7
凶器準備集合				±0	…			±0	…			±0			±0	…			±0	…
暴行	2.6	501	568	-67	-11.8	423	456	-33	-7.2	84.4	80.3	4.1	386	400	-14	-3.5	23	16	7	43.8
傷害	2.6	500	430	70	16.3	392	371	21	5.7	78.4	86.3	-7.9	442	409	33	8.1	52	43	9	20.9
うち 傷害致死	0.0	1		1	…	1		1	…	100.0		100.0	1		1	…			±0	…
脅迫	0.8	153	106	47	44.3	115	77	38	49.4	75.2	72.6	2.5	91	62	29	46.8	8	2	6	300.0
恐喝	0.4	86	63	23	36.5	36	40	-4	-10.0	41.9	63.5	-21.6	32	49	-17	-34.7	9	26	-17	-65.4
窃盗犯	63.9	12,377	11,346	1,031	9.1	2,912	2,746	166	6.0	23.5	24.2	-0.7	2,020	1,847	173	9.4	345	256	89	34.8
侵入盗	4.7	920	1,037	-117	-11.3	372	198	174	87.9	40.4	19.1	21.3	113	90	23	25.6	8	4	4	100.0
乗り物盗	25.9	5,017	4,316	701	16.2	409	418	-9	-2.2	8.2	9.7	-1.5	208	158	50	31.6	122	75	47	62.7
非侵入盗	33.2	6,440	5,993	447	7.5	2,131	2,130	1	0.0	33.1	35.5	-2.5	1,699	1,599	100	6.3	215	177	38	21.5
知能犯	13.2	2,560	1,698	862	50.8	340	408	-68	-16.7	13.3	24.0	-10.7	244	287	-43	-15.0	14	13	1	7.7
詐欺	12.4	2,395	1,575	820	52.1	260	319	-59	-18.5	10.9	20.3	-9.4	170	190	-20	-10.5	13	10	3	30.0
横領	0.5	95	92	3	3.3	57	68	-11	-16.2	60.0	73.9	-13.9	54	65	-11	-16.9	1		1	…
横領	0.3	60	67	-7	-10.4	40	45	-5	-11.1	66.7	67.2	-0.5	36	40	-4	-10.0	1		1	…
業務上横領	0.2	35	25	10	40.0	17	23	-6	-26.1	48.6	92.0	-43.4	18	25	-7	-28.0			±0	…
偽造	0.3	61	27	34	125.9	19	14	5	35.7	31.1	51.9	-20.7	13	21	-8	-38.1		2	-2	-100.0
うち 通貨偽造	0.0	5	4	1	25.0			±0	…			±0			±0	…			±0	…
うち 文書偽造	0.2	48	22	26	118.2	19	13	6	46.2	39.6	59.1	-19.5	13	21	-8	-38.1		2	-2	-100.0
うち 支払用カード偽造				±0	…			±0	…			±0			±0	…			±0	…
うち 有価証券偽造	0.0	8		8	…			±0	…			±0			±0	…			±0	…
汚職	0.0	2		2	…	1	1	±0	±0	50.0		50.0	1	4	-3	-75.0			±0	…
うち 賄賂				±0	…			±0	…			±0			±0	…			±0	…
あっせん利得処罰法				±0	…			±0	…			±0			±0	…			±0	…
背任	0.0	7	4	3	75.0	3	6	-3	-50.0	42.9	150.0	-107.1	6	7	-1	-14.3		1	-1	-100.0
風俗犯	2.2	421	339	82	24.2	334	306	28	9.2	79.3	90.3	-10.9	273	199	74	37.2	37	24	13	54.2
賭博	0.1	10	3	7	233.3	8	1	7	700.0	80.0	33.3	46.7	10	8	2	25.0	3		3	…
わいせつ	1.2	232	187	45	24.1	187	163	24	14.7	80.6	87.2	-6.6	162	118	44	37.3	19	17	2	11.8
うち 不同意わいせつ	1.0	189	137	52	38.0	155	126	29	23.0	82.0	92.0	-10.0	138	97	41	42.3	16	13	3	23.1
うち 公然わいせつ	0.1	25	31	-6	-19.4	18	18	±0	±0	72.0	58.1	13.9	17	14	3	21.4	1	1	±0	±0
うち 面会要求等	0.0	7	2	5	250.0	2	6	-4	-66.7	28.6	300.0	-271.4	2	3	-1	-33.3	1	1	±0	±0
性的姿態撮影等処罰法	0.9	179	149	30	20.1	139	142	-3	-2.1	77.7	95.3	-17.6	101	73	28	38.4	15	7	8	114.3
その他	13.4	2,595	2,250	345	15.3	797	649	148	22.8	30.7	28.8	1.9	648	563	85	15.1	128	87	41	47.1
うち 占有離脱物横領	3.0	576	484	92	19.0	361	255	106	41.6	62.7	52.7	10.0	330	250	80	32.0	72	38	34	89.5
うち 公務執行妨害	0.3	49	46	3	6.5	38	37	1	2.7	77.6	80.4	-2.9	23	24	-1	-4.2			±0	…
うち 住居侵入	0.9	175	192	-17	-8.9	90	78	12	15.4	51.4	40.6	10.8	51	55	-4	-7.3	20	11	9	81.8
うち 逮捕監禁	0.0	8	5	3	60.0	2	6	-4	-66.7	25.0	120.0	-95.0	3	15	-12	-80.0	2	2	-2	-100.0
うち 略取誘拐・人身売買	0.1	17	12	5	41.7	2	12	-10	-83.3	11.8	100.0	-88.2	2	14	-12	-85.7	1	1	-1	-100.0
うち 盗品等	0.3	50	40	10	25.0	44	30	14	46.7	88.0	75.0	13.0	37	32	5	15.6	14	9	5	55.6
うち 器物損壊	7.8	1,519	1,290	229	17.8	149	141	8	5.7	9.8	10.9	-1.1	97	100	-3	-3.0	11	22	-11	-50.0

作成所屬 刑事総務課

2 刑法犯 警察署別 認知・検挙件数・検挙人員（前年比）

（各年1～4月）

警察署	認知件数						検挙件数				検挙率			検挙人員				うち) 少年			
	構成比 (%)	令和8年	令和7年	増減比較		令和8年	令和7年	増減比較		令和8年 (%)	令和7年 (%)	増減 (P)	令和8年	令和7年	増減比較		令和8年	令和7年	増減比較		
				件数	率 (%)			件数	率 (%)						人数	率 (%)			人数	率 (%)	
総数	100.0	19,372	16,941	2,431	14.3	5,493	5,192	301	5.8	28.4	30.6	-2.3	4,281	3,955	326	8.2	646	484	162	33.5	
本部				±0	...	3	4	-1	-25.0			±0	3	3	±0	±0		1	-1	-100.0	
名古屋 市部	千種	42.6	8,252	7,210	1,042	14.5	2,558	2,336	222	9.5	31.0	32.4	-1.4	1,969	1,916	53	2.8	231	164	67	40.9
	東	1.9	377	361	16	4.4	158	162	-4	-2.5	41.9	44.9	-3.0	130	135	-5	-3.7	13	8	5	62.5
	北	1.9	361	304	57	18.8	91	142	-51	-35.9	25.2	46.7	-21.5	88	68	20	29.4	14	5	9	180.0
	西	2.1	414	406	8	2.0	105	73	32	43.8	25.4	18.0	7.4	91	59	32	54.2	12	10	2	20.0
	中村	2.5	487	471	16	3.4	88	133	-45	-33.8	18.1	28.2	-10.2	70	112	-42	-37.5	6	15	-9	-60.0
	中	4.7	905	843	62	7.4	346	284	62	21.8	38.2	33.7	4.5	250	234	16	6.8	37	8	29	362.5
	昭和	6.8	1,318	1,140	178	15.6	467	389	78	20.1	35.4	34.1	1.3	367	360	7	1.9	23	20	3	15.0
	瑞穂	1.4	276	194	82	42.3	74	66	8	12.1	26.8	34.0	-7.2	43	51	-8	-15.7	4	2	2	100.0
	瑞穂	1.0	185	188	-3	-1.6	94	58	36	62.1	50.8	30.9	20.0	63	49	14	28.6	14	2	12	600.0
	熱田	1.4	275	255	20	7.8	98	113	-15	-13.3	35.6	44.3	-8.7	81	91	-10	-11.0	8	10	-2	-20.0
	中川	4.1	786	630	156	24.8	191	169	22	13.0	24.3	26.8	-2.5	148	132	16	12.1	14	14	±0	±0
	南	2.1	398	380	18	4.7	151	122	29	23.8	37.9	32.1	5.8	123	105	18	17.1	14	9	5	55.6
	港	3.2	623	504	119	23.6	168	166	2	1.2	27.0	32.9	-6.0	139	110	29	26.4	28	17	11	64.7
	緑	2.7	526	426	100	23.5	127	112	15	13.4	24.1	26.3	-2.1	91	109	-18	-16.5	12	14	-2	-14.3
名東	1.5	300	271	29	10.7	112	100	12	12.0	37.3	36.9	0.4	87	86	1	1.2	8	2	6	300.0	
天白	1.9	365	313	52	16.6	141	82	59	72.0	38.6	26.2	12.4	80	73	7	9.6	8	7	1	14.3	
守山	3.4	656	524	132	25.2	147	165	-18	-10.9	22.4	31.5	-9.1	118	142	-24	-16.9	16	21	-5	-23.8	
尾張部	33.1	6,404	5,715	689	12.1	1,566	1,508	58	3.8	24.5	26.4	-1.9	1,300	1,196	104	8.7	255	192	63	32.8	
愛知	3.2	618	555	63	11.4	164	200	-36	-18.0	26.5	36.0	-9.5	154	125	29	23.2	39	14	25	178.6	
瀬戸	0.9	171	145	26	17.9	56	27	29	107.4	32.7	18.6	14.1	46	20	26	130.0	10	10	
春日井	4.1	803	651	152	23.3	167	193	-26	-13.5	20.8	29.6	-8.8	144	176	-32	-18.2	24	42	-18	-42.9	
小牧	2.5	486	427	59	13.8	96	73	23	31.5	19.8	17.1	2.7	99	67	32	47.8	26	10	16	160.0	
西枇杷島	2.3	446	381	65	17.1	118	104	14	13.5	26.5	27.3	-0.8	77	87	-10	-11.5	13	16	-3	-18.8	
江南	1.9	374	383	-9	-2.3	92	160	-68	-42.5	24.6	41.8	-17.2	75	111	-36	-32.4	22	23	-1	-4.3	
犬山	1.5	284	230	54	23.5	78	49	29	59.2	27.5	21.3	6.2	52	41	11	26.8	9	5	4	80.0	
一宮	3.9	763	729	34	4.7	194	163	31	19.0	25.4	22.4	3.1	169	127	42	33.1	24	13	11	84.6	
稲沢	1.8	353	253	100	39.5	99	47	52	110.6	28.0	18.6	9.5	75	42	33	78.6	9	8	1	12.5	
津島	2.9	557	535	22	4.1	116	123	-7	-5.7	20.8	23.0	-2.2	78	95	-17	-17.9	16	12	4	33.3	
蟹江	1.4	276	215	61	28.4	65	63	2	3.2	23.6	29.3	-5.8	56	62	-6	-9.7	11	5	6	120.0	
半田	3.2	624	559	65	11.6	129	142	-13	-9.2	20.7	25.4	-4.7	108	109	-1	-0.9	15	22	-7	-31.8	
東海	2.2	432	416	16	3.8	107	105	2	1.9	24.8	25.2	-0.5	86	84	2	2.4	13	8	5	62.5	
知多	0.6	111	135	-24	-17.8	42	38	4	10.5	37.8	28.1	9.7	44	31	13	41.9	13	11	2	18.2	
常滑	0.4	84	86	-2	-2.3	31	14	17	121.4	36.9	16.3	20.6	28	12	16	133.3	9	3	6	200.0	
中部空港	0.1	22	15	7	46.7	12	7	5	71.4	54.5	46.7	7.9	9	7	2	28.6	2	2	
三河部	24.3	4,716	4,016	700	17.4	1,366	1,344	22	1.6	29.0	33.5	-4.5	1,009	840	169	20.1	160	127	33	26.0	
刈谷	1.9	362	341	21	6.2	138	114	24	21.1	38.1	33.4	4.7	75	68	7	10.3	14	8	6	75.0	
碧南	1.1	206	286	-80	-28.0	121	72	49	68.1	58.7	25.2	33.6	85	46	39	84.8	22	10	12	120.0	
安城	2.9	553	525	28	5.3	133	146	-13	-8.9	24.1	27.8	-3.8	123	103	20	19.4	31	8	23	287.5	
西尾	1.4	266	271	-5	-1.8	87	136	-49	-36.0	32.7	50.2	-17.5	65	66	-1	-1.5	8	7	1	14.3	
岡崎	4.3	841	686	155	22.6	309	179	130	72.6	36.7	26.1	10.6	223	127	96	75.6	21	22	-1	-4.5	
豊田	4.7	906	826	80	9.7	202	312	-110	-35.3	22.3	37.8	-15.5	162	123	39	31.7	19	7	12	171.4	
足助	0.1	24	23	1	4.3	8	12	-4	-33.3	33.3	52.2	-18.8	6	1	5	500.0	1	1	
設楽	0.1	12	8	4	50.0	4	4	±0	±0	33.3	50.0	-16.7	3	5	-2	-40.0	4	4	-4	-100.0	
新城	0.2	44	39	5	12.8	7	20	-13	-65.0	15.9	51.3	-35.4	7	18	-11	-61.1	±0	±0	
豊川	2.6	494	343	151	44.0	125	114	11	9.6	25.3	33.2	-7.9	75	95	-20	-21.1	11	26	-15	-57.7	
蒲郡	0.9	173	123	50	40.7	31	37	-6	-16.2	17.9	30.1	-12.2	27	32	-5	-15.6	2	7	-5	-71.4	
豊橋	3.7	712	485	227	46.8	175	174	1	0.6	24.6	35.9	-11.3	141	133	8	6.0	29	24	5	20.8	
田原	0.6	123	60	63	105.0	26	24	2	8.3	21.1	40.0	-18.9	17	23	-6	-26.1	2	4	-2	-50.0	

作成所屬 刑事総務課

3 刑法犯 警察署別 包括罪種別 認知・検挙件数・検挙人員（1）

（本年1～4月）

警 察 署	刑法犯総数				凶悪犯								粗暴犯								窃盗犯				
									うち) 路上強盗								うち) 恐喝								
	認知 件数	検挙 件数	検挙 人員	うち) 少年	認知 件数	検挙 件数	検挙 人員	うち) 少年	認知 件数	検挙 件数	検挙 人員	うち) 少年	認知 件数	検挙 件数	検挙 人員	うち) 少年	認知 件数	検挙 件数	検挙 人員	うち) 少年	認知 件数	検挙 件数	検挙 人員	うち) 少年	
総数	19,372	5,493	4,281	646	179	144	145	30	9	5	8	5	1,240	966	951	92	86	36	32	9	12,377	2,912	2,020	345	
本部		3	3																						
名古屋 市部	千種	8,252	2,558	1,969	231	84	58	59	10	6	3	6	5	617	464	460	38	43	11	9	4	5,176	1,340	905	109
	東	377	158	130	13	3	1	1		1				33	25	24	4	5	1	1	1	243	93	75	4
	北	361	91	88	14	5	2	4		1				28	24	25	5	4	2	2		233	29	25	2
	西	414	105	91	12	4	2	2	1					32	14	16	1		1	3	1	260	57	41	3
	中村	487	88	70	6	4	2	1	1					21	12	11		3	1			346	56	45	5
	中	905	346	250	37	5	6	5						44	32	31	2	3	1			600	216	133	26
	瑞穂	1,318	467	367	23	26	18	23	5	1	2	6	5	189	148	145	3	10	1			715	167	96	8
	瑞穂	276	74	43	4	1								17	7	7	1	4				154	43	20	1
	瑞穂	185	94	63	14		1	1						14	7	7	1	1	1	1	1	97	61	31	5
	熱田	275	98	81	8	2	1			1	1			13	12	12	1		1			171	51	45	6
	中川	786	191	148	14	8	6	5	1					46	27	27	3	4	1			536	96	74	7
	南	398	151	123	14	2	3	3						31	30	31	4					241	76	60	5
	港	623	168	139	28	7	5	4		1				40	24	25	5	2				399	106	82	16
	緑	526	127	91	12	4	1	1						20	23	22	3	3	1	2	1	374	83	53	6
	名東	300	112	87	8	7	3	3	1	1				14	22	22	2					167	57	41	1
天白	365	141	80	8	1	1	1						35	27	24		3				213	73	27	4	
守山	656	147	118	16	5	6	5	1					40	30	31	3	1				427	76	57	10	
尾張部	6,404	1,566	1,300	255	48	45	45	10	3	1	1		358	282	278	35	27	11	13	4	4,224	846	652	148	
愛知	618	164	154	39	6	4	4	2	1				42	43	42	5	4	2	1		365	77	71	17	
瀬戸	171	56	46	10	1	1	1						13	13	11	1	1	1			119	34	27	4	
春日井	803	167	144	24	2	3	4						43	37	32	2	1	1	2		581	81	71	18	
小牧	486	96	99	26	4	3	6	3	1	1	1		30	22	24	6	2	1	2	2	349	44	40	8	
西枇杷島	446	118	77	13	4	5	6						25	13	14	1	4				254	75	41	9	
江南	374	92	75	22		1	1						18	16	16	6					233	48	41	13	
犬山	284	78	52	9	1	3	2						18	16	18	3	3	1	2	1	185	40	19	4	
一宮	763	194	169	24	3	3	2						43	32	30	3		1			466	109	90	15	
稲沢	353	99	75	9	3	2	1	1					14	14	15	2	2	2	3		263	52	33	4	
津島	557	116	78	16	6	2	2		1				32	18	19	1	2				417	75	42	12	
蟹江	276	65	56	11	2	3	3						10	9	9	1	1	1	1	1	201	40	35	9	
半田	624	129	108	15	9	8	8	1					32	22	20	1	6				389	66	51	11	
東海	432	107	86	13	3	2	2	2					26	16	16		2	1	2		276	59	44	8	
知多	111	42	44	13	1	1	1	1					7	6	6						60	26	27	11	
常滑	84	31	28	9	3	4	2						4	5	6	3					53	15	15	5	
中部空港	22	12	9	2									1								13	5	5		
三河部	4,716	1,366	1,009	160	47	41	41	10		1	1		265	220	213	19	16	14	10	1	2,977	726	463	88	
刈谷	362	138	75	14	1	3	2			1	1		22	19	24	8					232	90	27	4	
碧南	206	121	85	22	1	1							14	24	26	3		2	2		124	67	42	14	
安城	553	133	123	31	5	4	4	1					20	13	10		3				384	65	57	16	
西尾	266	87	65	8		2	5						12	12	14	2	1	1	1		199	53	33	4	
岡崎	841	309	223	21	15	15	13	4					54	60	51	1	3	5	2		458	153	98	11	
豊田	906	202	162	19	9	4	4	1					38	32	31		1				558	91	67	13	
足助	24	8	6	1									5	1	1						9	3	3		
設楽	12	4	3										1	3	2						8	1	1		
新城	44	7	7			1	1						3								30	5	5		
豊川	494	125	75	11	5	4	4	2					23	14	13		2				330	78	40	7	
蒲郡	173	31	27	2	1								8	4	4			1	1		129	19	15	2	
豊橋	712	175	141	29	9	6	6	2					62	34	32	4	6	5	4	1	425	92	72	16	
田原	123	26	17	2	1	1	2						3	4	5	1					91	9	3	1	

作成所属 刑事総務課

3 刑法犯 警察署別 包括罪種別 認知・検挙件数・検挙人員（２）

（本年１～４月）

警 察 署	知能犯				うち) 詐欺				風俗犯				その他				うち) 占有離脱物横領				うち) 住居侵入				
	認知 件数	検挙 件数	検挙 人員	うち) 少年	認知 件数	検挙 件数	検挙 人員	うち) 少年	認知 件数	検挙 件数	検挙 人員	うち) 少年	認知 件数	検挙 件数	検挙 人員	うち) 少年	認知 件数	検挙 件数	検挙 人員	うち) 少年	認知 件数	検挙 件数	検挙 人員	うち) 少年	
総数	2,560	340	244	14	2,395	260	170	13	421	334	273	37	2,595	797	648	128	576	361	330	72	175	90	51	20	
本部																									
名古屋 市部	千種	1,033	190	132	6	955	149	96	6	212	151	124	15	1,130	355	289	53	290	171	149	30	70	38	21	10
	東	47	9	7		44	6	5		11	12	7		40	18	16	5	10	8	8	3	4	4	2	
	北	49	15	10		45	12	8		9	6	8	1	37	15	16	6	5	8	7	2	1	1	3	3
	西	64	9	8		60	6	6		4	6	5		50	17	19	7	16	14	15	4	6			
	中村	56	5	4		53	5	4		7	4	3		53	9	6		7	6	5		4			
	中	112	26	17	2	99	19	14	2	31	28	29	3	113	38	35	4	49	25	23	3	6	4	1	
	昭和	100	33	24	2	85	24	15	2	50	25	20		238	76	59	5	82	28	21	2	13	5	3	1
	瑞穂	61	5	4		58	3	2		11	9	4	2	32	10	8		4	5	4		2	2	1	
	熱田	48	9	9	2	47	9	9	2	2	1	1		24	15	14	6	2	4	3	1	2	6	5	4
	中川	36	5	4		34	3	2		10	10	9	1	43	19	11		12	8	7		1	1		
	南	79	20	8		75	18	6		18	6	5		99	36	29	3	21	18	18	3	5		1	
	港	56	11	6		53	9	4		15	11	8	3	53	20	15	2	15	11	10	2	5	1		
	緑	62	8	8		62	7	7		11	3	3	1	104	22	17	6	19	12	7	3	5	2	1	1
	名東	42	7	5		36	5			8	6	5	1	78	7	5	2	15	2	2	2	3	1	1	
	大白	59	8	6		57	5	3		8	8	4	2	45	14	11	2	6	3	3	1	4	4	3	1
	守山	66	11	7		64	10	6		7	9	7	1	43	20	14	3	8	5	5	2	7	7		
愛知	96	9	5		83	8	5		10	7	6		78	19	14	2	19	14	11	2	2				
尾張部	810	70	55	5	760	50	38	4	112	100	83	12	852	223	187	45	154	88	82	19	62	27	19	7	
瀬戸	109	6	5		103	4	4		5	5	8	6	21	29	24	9	23	12	13	5	9	1	1		
春日井	15				14				1	1	2	2	22	7	5	3	2				2				
小牧	53	6	5		49	4	3		12	12	10		112	28	22	4	23	11	9	3	9	7	5	1	
西枇杷島	42	6	6		38	3	3		9	8	7		52	13	16	9	10	4	5	2	4	2	6	5	
江南	86	5	3		83	2	1		10	7	6		67	13	7	3	10	4	4	2	5	4			
大山	63	5	3		59	4	2		9	5	4		51	17	10	3	7	6	4	1	3	1			
一宮	41	4	2	1	41	4	2	1	2	4	2		37	11	9	1	6	6	6	1	4	1			
稲沢	139	11	11	2	128	6	6	1	23	10	10	1	89	29	26	3	9	12	12	1	6	2	1		
津島	27	7	6	1	23	5	4	1	6	10	7		40	14	13	1	6	6	6		4	1	1		
蟹江	24	2	1		23	2	1		11	7	5	1	67	12	9	2	9	4	4	2	5	2	1		
半田	31	6	2		28	6	2			1	1		32	6	6	1	5	3	2	1	2				
東海	87	1	1		83	1	1		17	11	8		90	21	20	2	23	12	11	1	4	2	1		
知多	64	4	3		60	3	3		3	13	9	2	60	13	12	1	17	7	6		3	2	2		
常滑	20	4	5		19	3	4		2	1	1		21	4	4	1	1				1				
中部空港	5	1	1		5	1	1		1	3	2		18	3	2	1	3	1							
三河部	4	2	1	1	4	2	1	1	1	2	1		3	3	2	1					1	2	1	1	
刈谷	717	80	57	3	680	61	36	3	97	80	63	10	613	219	172	30	132	102	99	23	43	25	11	3	
碧南	52	8	6		49	6	4		4	4	5		51	14	11	2	19	8	8	1	1	2			
安城	31	2	2		30	1	1		6	7	4		30	20	11	5	11	9	8	4		3			
西尾	60	12	12	1	59	12	12	1	10	8	7	1	74	31	33	12	26	21	22	9	5	3	4	3	
岡崎	25	2			23	1			4	4	2		26	14	11	2	2	4	4	1	1	1	1		
豊田	169	15	12		166	12	5		32	15	9	3	113	51	40	2	19	28	25	1	9	4	2		
足助	172	22	13		157	14	5		17	20	16	2	112	33	31	3	23	14	15	3	11	3			
設楽	4				4				4	3	2	1	2	1			1				1	1			
新城	1				1								2								2				
曹川	7	1	1		5	1	1						4												
蒲郡	75	8	2	1	73	6	1	1	4	2	3		57	19	13	1	11	10	9	1	2	2	1		
豊橋	15	3	3		15	3	3			1	1		20	4	4		4				4				
田原	95	7	6	1	87	5	4	1	12	12	11	3	109	24	14	3	14	6	6	3	7	5	2		
	11				11				4	4	3		13	8	4		2	2	2			1	1		

作成所属 刑事総務課

4 重要犯罪 重要窃盗犯 罪種（手口）別 認知・検挙件数・検挙人員（前年比）

（各年1～4月）

罪種・手口	認知件数				検挙件数				検挙率			検挙人員				うち) 少年			
	令和8年	令和7年	増減比較		令和8年	令和7年	増減比較		令和8年 (%)	令和7年 (%)	増減 (P)	令和8年	令和7年	増減比較		令和8年	令和7年	増減比較	
			件数	率(%)			件数	率(%)						人数	率(%)			人数	率(%)
重要犯罪	385	290	95	32.8	301	277	24	8.7	78.2	95.5	-17.3	285	250	35	14.0	46	31	15	48.4
殺人	11	14	-3	-21.4	10	8	2	25.0	90.9	57.1	33.8	10	7	3	42.9	1	1	±0	±0
強盗	32	26	6	23.1	34	22	12	54.5	106.3	84.6	21.6	41	26	15	57.7	16	9	7	77.8
強盗殺人			±0	…			±0	…			±0		1	-1	-100.0			±0	…
強盗傷人	15	14	1	7.1	15	13	2	15.4	100.0	92.9	7.1	21	17	4	23.5	10	6	4	66.7
強盗・不同意性交等			±0	…			±0	…			±0			±0	…			±0	…
強盗・準強盗	17	12	5	41.7	19	9	10	111.1	111.8	75.0	36.8	20	8	12	150.0	6	3	3	100.0
放火	20	12	8	66.7	10	7	3	42.9	50.0	58.3	-8.3	10	6	4	66.7			±0	…
不同意性交等	116	89	27	30.3	90	102	-12	-11.8	77.6	114.6	-37.0	84	100	-16	-16.0	13	7	6	85.7
略取誘拐・人身売買	17	12	5	41.7	2	12	-10	-83.3	11.8	100.0	-88.2	2	14	-12	-85.7		1	-1	-100.0
不同意わいせつ	189	137	52	38.0	155	126	29	23.0	82.0	92.0	-10.0	138	97	41	42.3	16	13	3	23.1
重要窃盗犯	1,149	1,507	-358	-23.8	534	292	242	82.9	46.5	19.4	27.1	142	120	22	18.3	19	9	10	111.1
侵入窃盗	920	1,037	-117	-11.3	372	198	174	87.9	40.4	19.1	21.3	113	90	23	25.6	8	4	4	100.0
住宅対象	402	434	-32	-7.4	176	79	97	122.8	43.8	18.2	25.6	33	27	6	22.2	4	3	1	33.3
住宅対象以外	518	603	-85	-14.1	196	119	77	64.7	37.8	19.7	18.1	80	63	17	27.0	4	1	3	300.0
うち) 事務所荒し	52	71	-19	-26.8	21	21	±0	±0	40.4	29.6	10.8	8	10	-2	-20.0			±0	…
うち) 出店荒し	122	131	-9	-6.9	60	25	35	140.0	49.2	19.1	30.1	26	17	9	52.9	2		2	…
自動車盗	204	443	-239	-54.0	158	77	81	105.2	77.5	17.4	60.1	26	24	2	8.3	10	2	8	400.0
ひったくり	9	7	2	28.6	2	15	-13	-86.7	22.2	214.3	-192.1	2	3	-1	-33.3	1	2	-1	-50.0
すり	16	20	-4	-20.0	2	2	±0	±0	12.5	10.0	2.5	1	3	-2	-66.7		1	-1	-100.0

注 侵入盗の「住宅対象」とは、空き巣、忍込み及び居空きをいう。

作成所属 刑事総務課

5 重要犯罪 警察署別 罪種別 認知・検挙件数・検挙人員（1）

（本年1～4月）

警察署	重要犯罪総数				凶悪犯				殺人				強盗				強盗殺人				強盗傷人			
	認知 件数	検挙 件数	検挙 人員	うち) 少年	認知 件数	検挙 件数	検挙 人員	うち) 少年	認知 件数	検挙 件数	検挙 人員	うち) 少年	認知 件数	検挙 件数	検挙 人員	うち) 少年	認知 件数	検挙 件数	検挙 人員	うち) 少年	認知 件数	検挙 件数	検挙 人員	うち) 少年
総数	385	301	285	46	179	144	145	30	11	10	10	1	32	34	41	16					15	15	21	10
本部	184	120	118	15	84	58	59	10	1	1	3		18	15	17	7					8	7	11	6
名古屋 市部	千種	8	5	4	3	1	1						2								1			
	東	9	5	6	1	5	2	4					2								2			
	北	5	4	4	1	4	2	2	1				1											
	西	4	3	2	1	4	2	1	1															
	中村	16	17	17		5	6	5																
	中	58	32	38	5	26	18	23	5	1	1	3		1	4	8	5				1	4	8	5
	昭和	6	2	2	1	1																		
	瑞穂	1	2	2			1	1																
	熱田	9	2	2	1	2	1							1	1									
	中川	12	8	7	1	8	6	5	1					2	2	2	1				2	1	1	1
	南	8	10	8		2	3	3						1	2	2					1	1	1	
	港	10	6	5		7	5	4						4	1	1					1			
	緑	9	5	4	1	4	1	1							1	1						1	1	
	名東	12	5	5	1	7	3	3	1					2										
天白	7	6	5	1	1	1	1							1	1									
守山	10	8	7	1	5	6	5	1					2	3	2	1								
尾張部	116	105	100	18	48	45	45	10	5	5	4	1	8	11	13	6				6	5	7	3	
愛知	7	8	10	6	6	4	4	2					2	2	2	2				2	1			
瀬戸	3	2	3	2	1	1	1																	
春日井	10	12	12		2	3	4							1	1									
小牧	10	8	10	3	4	3	6	3					3	3	6	3				2	3	6	3	
西枇杷島	9	10	10		4	5	6							1	1									
江南	5	3	3			1	1																	
犬山	2	4	3		1	3	2		1	1	1													
一宮	18	8	7		3	3	2							1	1						1	1		
稲沢	7	5	4	1	3	2	1	1	2	2	1	1												
津島	12	8	6	1	6	2	2						1							1				
蟹江	2	4	4		2	3	3							1	1									
半田	21	15	14	1	9	8	8	1	1	2	2		1							1				
東海	4	10	8	3	3	2	2	2	1				1	1	1	1								
知多	1	1	1	1	1	1	1	1																
常滑	4	6	4		3	4	2							1										
中部空港	1	1	1																					
三河部	85	76	67	13	47	41	41	10	5	4	3		6	8	11	3				1	3	3	1	
刈谷	2	5	5		1	3	2							1	1									
碧南	4	8	4		1	1								1							1			
安城	12	9	8	2	5	4	4	1	2	1	1													
西尾	2	3	5			2	5								3									
岡崎	22	19	14	4	15	15	13	4	1	3	2		3	3	4	1					1	2		
豊田	14	14	13	1	9	4	4	1	1				1	2	2	1					1	1	1	
足助	2	1	1																					
設楽																								
新城		1	1			1	1																	
豊川	8	5	5	2	5	4	4	2	1															
蒲郡	1				1																			
豊橋	16	9	9	3	9	6	6	2					2	1	1	1				1				
田原	2	2	2		1	1	2																	

作成所属 刑事総務課

5 重要犯罪 警察署別 罪種別 認知・検挙件数・検挙人員（2）

（本年1～4月）

警察署	強盗・不同意性交等																強盗・準強盗				放火				不同意性交等				略取誘拐・人身売買				不同意わいせつ			
	強盗・不同意性交等				強盗・準強盗				放火				不同意性交等				略取誘拐・人身売買				不同意わいせつ															
	認知 件数	検挙 件数	検挙 人員	うち) 少年	認知 件数	検挙 件数	検挙 人員	うち) 少年	認知 件数	検挙 件数	検挙 人員	うち) 少年	認知 件数	検挙 件数	検挙 人員	うち) 少年	認知 件数	検挙 件数	検挙 人員	うち) 少年	認知 件数	検挙 件数	検挙 人員	うち) 少年	認知 件数	検挙 件数	検挙 人員	うち) 少年								
総数					17	19	20	6	20	10	10		116	90	84	13	17	2	2		189	155	138	16												
本部					10	8	6	1	5	5	5		60	37	34	3	8	2	2		92	60	57	5												
名古屋 市部	千種				1								1	1	1						5	4	3													
	東												3	2	4						4	3	2	1												
	北				1								3	2	2	1					1	2	2													
	西												4	2	1	1						1	1													
	中村									1	1		5	5	4						11	11	12													
	中								1	1	1		23	12	11		3	1	1		29	13	14													
	昭和												1								5	2	2	1												
	瑞穂									1	1						1	1	1																	
	熱田				1	1							1				1				6	1	2	1												
	中川					1	1		2				4	4	3						4	2	2													
	南					1	1						1	1	1						6	7	5													
	港				3	1	1			1	1		3	3	2						3	1	1													
	緑												4				1				4	4	3	1												
	名東				2								5	3	3	1					5	2	2													
天白					1	1						1				2				4	5	4	1													
守山				2	3	2	1	2	1	1		1	2	2						5	2	2														
尾張部					2	6	6	3	6	3	4		29	26	24	3	8				60	60	55	8												
	愛知					1	2	2	2	2	2		2								1	4	6	4												
	瀬戸								1					1	1		1				1	1	2	2												
	春日井					1	1			1	1		2	1	2						8	9	8													
	小牧				1								1								6	5	4													
	西枇杷島					1	1				1		4	4	4		2				3	5	4													
	江南													1	1		1				4	2	2													
	犬山												2	1	1						1	1	1													
	一宮								1				2	2	1		2				13	5	5													
	稲沢												1								4	3	3													
	津島												5	2	2		1				5	6	4	1												
	蟹江					1	1						2	2	2						1	1	1													
	半田								2				5	6	6	1					12	7	6													
	東海				1	1	1	1					1	1	1	1					1	8	6	1												
	知多												1	1	1	1																				
	常滑					1							3	3	2		1					2	2													
中部空港																				1	1	1														
三河部					5	5	8	2	9	2	1		27	27	26	7	1				37	35	26	3												
	刈谷					1	1		1	1				1	1						1	2	3													
	碧南								1												3	7	4													
	安城												3	3	3	1					7	5	4	1												
	西尾						3						2	2	2						2	1														
	岡崎				3	2	2	1	4	1			7	8	7	3					7	4	1													
	豊田				1	1	1		1				6	2	2						5	10	9													
	足助																				2	1	1	1												
	設楽																																			
	新城													1	1																					
	豊川												4	4	4	2	1				2	1	1													
	蒲郡								1																											
豊橋				1	1	1	1					7	5	5	1					7	3	3	1													
田原								1		1			1	1						1	1															

作成所属 刑事総務課

6 重要窃盗犯 警察署別 手口別 認知件数（前年比）

（各年1～4月）

警察署	重要窃盗犯認知件数総数				侵入盗								自動車盗				ひったくり				すり				
					住宅対象				その他																
	令和8年	令和7年	増減比較		令和8年	令和7年	増減比較		令和8年	令和7年	増減比較		令和8年	令和7年	増減比較		令和8年	令和7年	増減比較		令和8年	令和7年	増減比較		
			件数	率(%)			件数	率(%)			件数	率(%)			件数	率(%)			件数	率(%)			件数	率(%)	件数
総数	1,149	1,507	-358	-23.8	402	434	-32	-7.4	518	603	-85	-14.1	204	443	-239	-54.0	9	7	2	28.6	16	20	-4	-20.0	
本部			±0	...			±0	...			±0	...			±0	...			±0	...			±0	...	
名古屋 市部	千種	382	459	-77	-16.8	139	99	40	40.4	159	166	-7	-4.2	67	172	-105	-61.0	5	3	2	66.7	12	19	-7	-36.8
	東	11	19	-8	-42.1	5	5	±0	±0	5	8	-3	-37.5	1	6	-5	-83.3			±0	...			±0	...
	北	19	13	6	46.2	8	2	6	300.0	6	1	5	500.0	5	9	-4	-44.4			±0	...	1	1	-1	-100.0
	西	20	29	-9	-31.0	6	8	-2	-25.0	8	10	-2	-20.0	6	10	-4	-40.0	1	1	-1	-100.0			±0	...
	中村	20	41	-21	-51.2	5	7	-2	-28.6	12	22	-10	-45.5	3	12	-9	-75.0			±0	...			±0	...
	中	39	34	5	14.7	10	7	3	42.9	11	12	-1	-8.3	13	12	1	8.3			±0	...	5	3	2	66.7
	昭和	67	64	3	4.7	18	11	7	63.6	37	28	9	32.1	7	9	-2	-22.2	1	2	-1	-50.0	4	14	-10	-71.4
	瑞穂	20	11	9	81.8	11	3	8	266.7	6	4	2	50.0	2	4	-2	-50.0			±0	...	1		1	...
	熱田	8	21	-13	-61.9	5	6	-1	-16.7	1	4	-3	-75.0	2	11	-9	-81.8			±0	...			±0	...
	熟田	15	12	3	25.0	2		2	...	12	3	9	300.0	1	8	-7	-87.5			±0	...		1	-1	-100.0
	中川	44	45	-1	-2.2	13	11	2	18.2	15	12	3	25.0	14	22	-8	-36.4	2		2	...			±0	...
	南	17	21	-4	-19.0	6	5	1	20.0	8	6	2	33.3	3	10	-7	-70.0			±0	...			±0	...
	港	21	32	-11	-34.4	7	8	-1	-12.5	10	5	5	100.0	4	19	-15	-78.9			±0	...			±0	...
	緑	25	43	-18	-41.9	13	9	4	44.4	7	17	-10	-58.8	3	17	-14	-82.4			±0	...	2		2	...
	名東	12	17	-5	-29.4	8	2	6	300.0	3	9	-6	-66.7	1	6	-5	-83.3			±0	...			±0	...
	天白	14	14	±0	±0	8	1	7	700.0	6	6	±0	±0	7	7	-7	-100.0			±0	...			±0	...
	守山	30	43	-13	-30.2	14	14	±0	±0	12	19	-7	-36.8	2	10	-8	-80.0	2		2	...			±0	...
尾張部	487	583	-96	-16.5	166	195	-29	-14.9	228	235	-7	-3.0	88	152	-64	-42.1	4	4	4	...	1	1	±0	±0	
	愛知	47	42	5	11.9	7	12	-5	-41.7	31	12	19	158.3	9	18	-9	-50.0			±0	...			±0	...
	瀬戸	9	20	-11	-55.0	4	3	1	33.3	2	12	-10	-83.3	3	5	-2	-40.0			±0	...			±0	...
	春日井	48	59	-11	-18.6	8	20	-12	-60.0	32	33	-1	-3.0	7	6	1	16.7	1		1	...			±0	...
	小牧	30	33	-3	-9.1	10	9	1	11.1	14	15	-1	-6.7	6	9	-3	-33.3			±0	...			±0	...
	西枇杷島	33	36	-3	-8.3	10	8	2	25.0	14	15	-1	-6.7	8	13	-5	-38.5			±0	...	1		1	...
	江南	28	59	-31	-52.5	8	22	-14	-63.6	14	26	-12	-46.2	5	11	-6	-54.5	1		1	...			±0	...
	犬山	33	21	12	57.1	13	14	-1	-7.1	15	3	12	400.0	5	3	2	66.7			±0	...		1	-1	-100.0
	一宮	45	69	-24	-34.8	22	28	-6	-21.4	10	30	-20	-66.7	13	11	2	18.2			±0	...			±0	...
	稲沢	44	41	3	7.3	25	13	12	92.3	16	13	3	23.1	3	15	-12	-80.0			±0	...			±0	...
	津島	50	66	-16	-24.2	20	21	-1	-4.8	17	22	-5	-22.7	12	23	-11	-47.8	1		1	...			±0	...
	蟹江	32	34	-2	-5.9	9	9	±0	±0	15	9	6	66.7	8	16	-8	-50.0			±0	...			±0	...
	半田	41	41	±0	±0	11	14	-3	-21.4	25	22	3	13.6	5	5	±0	±0			±0	...			±0	...
	東海	34	44	-10	-22.7	15	18	-3	-16.7	16	16	±0	±0	2	10	-8	-80.0	1		1	...			±0	...
	知多	7	8	-1	-12.5	3	1	2	200.0	3	4	-1	-25.0	1	3	-2	-66.7			±0	...			±0	...
	常滑	6	10	-4	-40.0	1	3	-2	-66.7	4	3	1	33.3	1	4	-3	-75.0			±0	...			±0	...
	中部空港			±0	...			±0	...			±0	...			±0	...			±0	...			±0	...
三河部	280	465	-185	-39.8	97	140	-43	-30.7	131	202	-71	-35.1	49	119	-70	-58.8	4	4	-4	-100.0	3		3	...	
	刈谷	18	47	-29	-61.7	6	14	-8	-57.1	11	20	-9	-45.0	1	13	-12	-92.3			±0	...			±0	...
	碧南	7	53	-46	-86.8	3	14	-11	-78.6	2	25	-23	-92.0	2	13	-11	-84.6	1		-1	-100.0			±0	...
	安城	20	69	-49	-71.0	9	30	-21	-70.0	8	22	-14	-63.6	3	17	-14	-82.4			±0	...			±0	...
	西尾	13	49	-36	-73.5	5	8	-3	-37.5	5	33	-28	-84.8	3	7	-4	-57.1	1		-1	-100.0			±0	...
	岡崎	47	70	-23	-32.9	14	22	-8	-36.4	26	21	5	23.8	6	26	-20	-76.9	1		-1	-100.0	1		1	...
	豊田	43	76	-33	-43.4	15	18	-3	-16.7	17	35	-18	-51.4	11	22	-11	-50.0	1		-1	-100.0			±0	...
	足助	3	3	±0	±0		1	-1	-100.0	3	2	1	50.0			±0	...			±0	...			±0	...
	設楽	4	2	2	100.0			±0	...	4	2	2	100.0			±0	...			±0	...			±0	...
	新城	4	1	3	300.0	1		1	...	2	1	1	100.0			±0	...			±0	...	1		1	...
	豊川	34	38	-4	-10.5	12	15	-3	-20.0	18	19	-1	-5.3	4	4	±0	±0			±0	...			±0	...
	蒲郡	19	12	7	58.3	3		3	...	12	6	6	100.0	4	6	-2	-33.3			±0	...			±0	...
	豊橋	54	42	12	28.6	22	18	4	22.2	18	13	5	38.5	13	11	2	18.2			±0	...	1		1	...
	田原	14	3	11	366.7	7		7	...	5	3	2	66.7	2	2	±0	...			±0	...			±0	...

作成所属 刑事総務課

7 重要窃盗犯 警察署別 手口別 検挙件数（前年比）

（各年1～4月）

警察署	重要窃盗犯検挙件数総数				侵入盗								自動車盗				ひったくり				すり								
	令和8年		令和7年		住宅対象				その他				令和8年		令和7年		増減比較				令和8年		令和7年		増減比較				
					増減比較		増減比較		増減比較		増減比較						件数	率(%)	件数	率(%)					件数	率(%)	件数	率(%)	件数
令和8年	令和7年	増減比較	率(%)	令和8年	令和7年	増減比較	率(%)	令和8年	令和7年	増減比較	率(%)	令和8年	令和7年	増減比較	率(%)	令和8年	令和7年	増減比較	率(%)	令和8年	令和7年	増減比較	率(%)	令和8年	令和7年	増減比較	率(%)		
総数	534	292	242	82.9	176	79	97	122.8	196	119	77	64.7	158	77	81	105.2	2	15	-13	-86.7	2	2	±0	±0			±0	±0	
本部			±0	…			±0	…			±0	…			±0	…			±0	…			±0	…			±0	…	
名古屋 市部	千種	207	75	132	176.0	33	17	16	94.1	106	33	73	221.2	65	9	56	622.2	1	14	-13	-92.9	2	2	±0	±0			±0	±0
	東	7	3	4	133.3	2	2	±0	±0	5	1	4	400.0			±0	…			±0	…			±0	…			±0	…
	北	3	3	±0	±0	1	1	±0	±0	2	1	1	100.0			±0	…			±0	…			±0	…		1	-1	-100.0
	西	11	2	9	450.0	2	1	1	100.0	7	7	7	…	2	1	1	100.0			±0	…			±0	…			±0	…
	中村	4	14	-10	-71.4		3	-3	-100.0	4	4	4	…			±0	…	11	-11	-100.0			±0	…			±0	…	
	中	53	7	46	657.1	2	1	1	100.0	1	3	-2	-66.7	49	3	46	1,533.3			±0	…	1		±0	…			±0	…
	昭和	40	17	23	135.3	3	1	2	200.0	28	12	16	133.3	9	2	9	…	3	-3	-100.0		1	-1	-100.0			±0	…	
	瑞穂	1	4	-3	-75.0	1	1	±0	±0		2	-2	-100.0		1	-1	-100.0			±0	…			±0	…			±0	…
	熱田	26	2	24	1,200.0	1		1	…	25	1	24	2,400.0			-1	-100.0			±0	…			±0	…			±0	…
	中川	3	4	-1	-25.0			±0	…	3	3	±0	…		1	-1	-100.0			±0	…			±0	…			±0	…
	南	7	5	2	40.0	1	2	-1	-50.0	4	3	1	33.3	1		1	…			±0	…	1		±0	…			±0	…
	港	6	3	3	100.0		1	-1	-100.0	4	2	2	100.0	2		2	…			±0	…			±0	…			±0	…
	緑	3	2	1	50.0	2	2	±0	±0	1		1	…			±0	…			±0	…			±0	…			±0	…
	名東	5		5	…	1		1	…	4		4	…			±0	…			±0	…			±0	…			±0	…
	天白	1	2	-1	-50.0			±0	…	1	1	-1	-100.0	1	1	±0	±0			±0	…			±0	…			±0	…
	守山	34	2	32	1,600.0	16		16	…	18	1	17	1,700.0		1	-1	-100.0			±0	…			±0	…			±0	…
	尾張部	3	5	-2	-40.0	1	2	-1	-50.0	3	3	-3	-100.0	1		1	…	1		±0	…			±0	…			±0	…
愛知	118	63	55	87.3	65	14	51	364.3	35	29	6	20.7	18	20	-2	-10.0			±0	…			±0	…			±0	…	
瀬戸	3	4	-1	-25.0			±0	…	2	1	1	100.0	1	3	-2	-66.7			±0	…			±0	…			±0	…	
春日井	6	2	4	200.0	1		1	…	4	2	2	100.0	1		1	…			±0	…			±0	…			±0	…	
小牧	10	9	1	11.1	1		1	…	9	4	5	125.0		5	-5	-100.0			±0	…			±0	…			±0	…	
西枇杷島		4	-4	-100.0		2	-2	-100.0		2	-2	-100.0			±0	…			±0	…			±0	…			±0	…	
江南	31	4	27	675.0	17		17	…	3	1	2	200.0	11	3	8	266.7			±0	…			±0	…			±0	…	
犬山	6	8	-2	-25.0	2	7	-5	-71.4	3		3	…	1	1	±0	±0			±0	…			±0	…			±0	…	
一宮	2	1	1	100.0	2		2	…		1	-1	-100.0			±0	…			±0	…			±0	…			±0	…	
稲沢	2	5	-3	-60.0	1	2	-1	-50.0	1	3	-2	-66.7			±0	…			±0	…			±0	…			±0	…	
津島	3	1	2	200.0	1	1	±0	±0	1		1	…	1		1	…			±0	…			±0	…			±0	…	
蟹江	31	2	29	1,450.0	30	2	28	1,400.0	1		1	…			±0	…			±0	…			±0	…			±0	…	
半田		5	-5	-100.0			±0	…		2	-2	-100.0		3	-3	-100.0			±0	…			±0	…			±0	…	
東海	13	12	1	8.3	7		7	…	5	10	-5	-50.0	1	2	-1	-50.0			±0	…			±0	…			±0	…	
知多	9	4	5	125.0	3		3	…	5	2	3	150.0	1	2	-1	-50.0			±0	…			±0	…			±0	…	
常滑	1		1	…			±0	…	1		1	…			±0	…			±0	…			±0	…			±0	…	
中部空港	1	2	-1	-50.0			±0	…		1	-1	-100.0	1	1	±0	±0			±0	…			±0	…			±0	…	
三河部			±0	…			±0	…			±0	…			±0	…			±0	…			±0	…			±0	…	
刈谷	209	154	55	35.7	78	48	30	62.5	55	57	-2	-3.5	75	48	27	56.3	1	1	±0	±0			±0	…			±0	…	
碧南	57	9	48	533.3	15	1	14	1,400.0	17	3	14	466.7	25	5	20	400.0			±0	…			±0	…			±0	…	
安城	30	4	26	650.0	22	1	21	2,100.0	2	1	1	100.0	6	2	4	200.0			±0	…			±0	…			±0	…	
西尾	13	16	-3	-18.8		1	-1	-100.0	1	6	-5	-83.3	12	9	3	33.3			±0	…			±0	…			±0	…	
岡崎	3	52	-49	-94.2	1	33	-32	-97.0	1	9	-8	-88.9		10	-10	-100.0	1		±0	…			±0	…			±0	…	
豊田	37	15	22	146.7	2	4	-2	-50.0	10	4	6	150.0	25	6	19	316.7		1	-1	-100.0			±0	…			±0	…	
足助	11	27	-16	-59.3	3	2	1	50.0	7	13	-6	-46.2	1	12	-11	-91.7			±0	…			±0	…			±0	…	
設楽		3	-3	-100.0			±0	…		1	-1	-100.0		2	-2	-100.0			±0	…			±0	…			±0	…	
新城	1		1	…			±0	…	1		1	…			±0	…			±0	…			±0	…			±0	…	
曹川		3	-3	-100.0		1	-1	-100.0		2	-2	-100.0			±0	…			±0	…			±0	…			±0	…	
蒲郡	32	11	21	190.9	22		22	…	5	11	-6	-54.5	5		5	…			±0	…			±0	…			±0	…	
豊橋		1	-1	-100.0		1	-1	-100.0			±0	…			±0	…			±0	…			±0	…			±0	…	
田原	22	13	9	69.2	11	4	7	175.0	10	7	3	42.9	1	2	-1	-50.0			±0	…			±0	…			±0	…	
	3		3	…	2		2	…	1		1	…			±0	…			±0	…			±0	…			±0	…	

作成所属 刑事総務課

8 重要窃盗犯 警察署別 手口別 検挙人員（前年比）

（各年1～4月）

警察署	重要窃盗犯検挙人員総数				侵入盗								自動車盗				ひったくり				すり							
	令和8年		令和7年		住宅対象				その他				令和8年		令和7年		増減比較				令和8年		令和7年		増減比較			
					人数	率(%)	人数	率(%)	人数	率(%)	人数	率(%)					人数	率(%)	人数	率(%)					人数	率(%)	人数	率(%)
総数	142	120	22	18.3	33	27	6	22.2	80	63	17	27.0	26	24	2	8.3	2	3	-1	-33.3	1	3	-2	-66.7				
本部			±0	…			±0	…			±0	…			±0	…			±0	…			±0	…				
名古屋 市部	千種	49	51	-2	-3.9	11	12	-1	-8.3	29	28	1	3.6	7	6	1	16.7	1	2	-1	-50.0	1	3	-2	-66.7			
	東	2	3	-1	-33.3	1	1	±0	±0	1	2	-1	-50.0			±0	…			±0	…			±0	…			
	北	2	3	-1	-33.3		1	-1	-100.0	2	1	1	100.0			±0	…			±0	…		1	-1	-100.0			
	西	1	1	±0	…			±0	…	1	1	±0	…			±0	…			±0	…			±0	…			
	中村	1	2	-1	-50.0		2	-2	-100.0	1	1	±0	…			±0	…			±0	…			±0	…			
	中	2	3	-1	-33.3			±0	…	1	1	±0	…	1	2	-1	-50.0			±0	…			±0	…			
	昭和	13	18	-5	-27.8	1		1	…	10	14	-4	-28.6	2	2	±0	…	2	2	-2	-100.0		2	-2	-100.0			
	瑞穂	1	4	-3	-75.0	1	1	±0	±0		1	-1	-100.0		2	-2	-100.0			±0	…			±0	…			
	熱田	1	1	±0	±0			±0	…	1	1	±0	…		1	-1	-100.0			±0	…			±0	…			
	熟田	1	2	-1	-50.0			±0	…	1	2	-1	-50.0			±0	…			±0	…			±0	…			
	中川	5	2	3	150.0		1	-1	-100.0	2	1	1	100.0	2		2	…			±0	…	1		1	…			
	南	5	4	1	25.0		1	-1	-100.0	4	2	2	100.0	1	-1	±0	…			±0	…			±0	…			
	港	6	2	4	200.0	3	2	1	50.0	2	2	±0	…	1	1	±0	…			±0	…			±0	…			
	緑	2		2	…	1		1	…	1		1	…			±0	…			±0	…			±0	…			
名東		2	-2	-100.0		1	-1	-100.0		1	-1	-100.0			±0	…			±0	…			±0	…				
天白	5	1	4	400.0	3		3	…	2	1	1	100.0			±0	…			±0	…			±0	…				
守山	2	4	-2	-50.0	1	2	-1	-50.0		2	-2	-100.0			±0	…	1		1	…			±0	…				
尾張部	45	40	5	12.5	11	5	6	120.0	23	21	2	9.5	11	14	-3	-21.4			±0	…			±0	…				
	愛知	4	3	1	33.3			±0	…	3	1	2	200.0	1	2	-1	-50.0			±0	…			±0	…			
	瀬戸	5	1	4	400.0	1		1	…	3	1	2	200.0	1		1	…			±0	…			±0	…			
	春日井	9	8	1	12.5			±0	…	3	3	±0	…	6	5	1	20.0			±0	…			±0	…			
	小牧		2	-2	-100.0			±0	…		2	-2	-100.0			±0	…			±0	…			±0	…			
	西枇杷島	5	3	2	66.7	2		2	…	2	1	1	100.0	1	2	-1	-50.0			±0	…			±0	…			
	江南	2		2	…	1		1	…	1		1	…			±0	…			±0	…			±0	…			
	犬山	1	1	±0	±0	1		1	…	1	1	-1	-100.0			±0	…			±0	…			±0	…			
	一宮	4	5	-1	-20.0	1	2	-1	-50.0	3	3	±0	…			±0	…			±0	…			±0	…			
	稲沢	1	1	±0	±0	1	1	±0	±0			±0	…			±0	…			±0	…			±0	…			
	津島	2	2	±0	±0	1	2	-1	-50.0	1		1	…			±0	…			±0	…			±0	…			
	蟹江		6	-6	-100.0			±0	…		3	-3	-100.0		3	-3	-100.0			±0	…			±0	…			
	半田	5	6	-1	-16.7	1		1	…	3	4	-1	-25.0	1	2	-1	-50.0			±0	…			±0	…			
	東海	4	1	3	300.0	2		2	…	1	1	±0	…	1		1	…			±0	…			±0	…			
	知多	2		2	…			±0	…	2		2	…			±0	…			±0	…			±0	…			
	常滑	1	1	±0	±0			±0	…	1	1	±0	±0			±0	…			±0	…			±0	…			
中部空港			±0	…			±0	…			±0	…			±0	…			±0	…			±0	…				
三河部	48	29	19	65.5	11	10	1	10.0	28	14	14	100.0	8	4	4	100.0	1	1	±0	±0			±0	…				
	刈谷	3		3	…			±0	…	2		2	…	1		1	…			±0	…			±0	…			
	碧南	4	1	3	300.0		1	-1	-100.0	1		1	…	3		3	…			±0	…			±0	…			
	安城	2	2	±0	±0	1		1	…	1	1	±0	…		1	-1	-100.0			±0	…			±0	…			
	西尾	4	4	±0	±0	1	1	±0	±0	2	3	-1	-33.3			±0	…	1		±0	…			±0	…			
	岡崎	7	4	3	75.0	1	1	±0	±0	4	1	3	300.0	2	1	1	100.0		1	-1	-100.0			±0	…			
	豊田	8	4	4	100.0	2	1	1	100.0	5	3	2	66.7	1		1	…			±0	…			±0	…			
	足助			±0	…			±0	…			±0	…			±0	…			±0	…			±0	…			
	設楽	1		1	…			±0	…	1		1	…			±0	…			±0	…			±0	…			
	新城		3	-3	-100.0		1	-1	-100.0		2	-2	-100.0			±0	…			±0	…			±0	…			
	豊川	7	2	5	250.0	2		2	…	5	2	3	150.0			±0	…			±0	…			±0	…			
	蒲郡		1	-1	-100.0		1	-1	-100.0			±0	…			±0	…			±0	…			±0	…			
	豊橋	12	7	5	71.4	4	3	1	33.3	7	2	5	250.0	1	2	-1	-50.0			±0	…			±0	…			
	田原		1	-1	-100.0		1	-1	-100.0			±0	…			±0	…			±0	…			±0	…			

作成所属 刑事総務課

9 窃盗犯 手口別 認知・検挙件数・検挙人員（前年比）

（各年1～4月）

手口	認知件数				検挙件数				検挙率			検挙人員				うち) 少年					
	構成比 (%)	令和8年	令和7年	増減比較		令和8年	令和7年	増減比較		令和8年 (%)	令和7年 (%)	増減 (P)	令和8年	令和7年	増減比較		令和8年	令和7年	増減比較		
				件数	率 (%)			件数	率 (%)						人数	率 (%)			人数	率 (%)	
総数	100.0	12,377	11,346	1,031	9.1	2,912	2,746	166	6.0	23.5	24.2	-0.7	2,020	1,847	173	9.4	345	256	89	34.8	
侵入盗		7.4	920	1,037	-117	-11.3	372	198	174	87.9	40.4	19.1	21.3	113	90	23	25.6	8	4	4	100.0
	空き巣	2.4	293	312	-19	-6.1	106	68	38	55.9	36.2	21.8	14.4	21	22	-1	-4.5	1	2	-1	-50.0
	忍込み	0.8	103	113	-10	-8.8	64	6	58	966.7	62.1	5.3	56.8	8	3	5	166.7	3	1	2	200.0
	居空き	0.0	6	9	-3	-33.3	6	5	1	20.0	100.0	55.6	44.4	4	2	2	100.0				±0
	A T M破り				±0	...			±0	...			±0			±0	...				±0
	金庫破り	0.1	16	36	-20	-55.6	10	11	-1	-9.1	62.5	30.6	31.9	3	4	-1	-25.0				±0
	旅館荒し			3	-3	-100.0	1		1	...			±0	1	1	±0	±0				±0
	官公署荒し	0.0	2	1	1	100.0	9	2	7	350.0	450.0	200.0	250.0	1	1	±0	±0				±0
	学校荒し	0.1	8	3	5	166.7	1		1	...	12.5		12.5			±0	...				±0
	病院荒し	0.0	4	7	-3	-42.9	1		1	...	25.0		25.0	2		2	...				±0
	給油所荒し	0.0	2	8	-6	-75.0	8		8	...	400.0		400.0	1		1	...				±0
	事務所荒し	0.4	52	71	-19	-26.8	21	21	±0	±0	40.4	29.6	10.8	8	10	-2	-20.0				±0
	出店荒し	1.0	122	131	-9	-6.9	60	25	35	140.0	49.2	19.1	30.1	26	17	9	52.9				2
	工場荒し	0.1	8	3	5	166.7	2	9	-7	-77.8	25.0	300.0	-275.0	3	4	-1	-25.0	1			1
	更衣室荒し	0.0	4	4	±0	±0	3	4	-1	-25.0	75.0	100.0	-25.0	2	4	-2	-50.0				±0
倉庫荒し	0.4	54	61	-7	-11.5	20	24	-4	-16.7	37.0	39.3	-2.3	12	10	2	20.0			1	-100.0	
その他	2.0	246	275	-29	-10.5	60	23	37	160.9	24.4	8.4	16.0	21	12	9	75.0	1			1	
乗り物盗	40.5	5,017	4,316	701	16.2	409	418	-9	-2.2	8.2	9.7	-1.5	208	158	50	31.6	122	75	47	62.7	
自動車盗	1.6	204	443	-239	-54.0	158	77	81	105.2	77.5	17.4	60.1	26	24	2	8.3	10	2	8	400.0	
オートバイ盗	4.7	581	331	250	75.5	30	30	±0	±0	5.2	9.1	-3.9	25	15	10	66.7	24	14	10	71.4	
自転車盗	34.2	4,232	3,542	690	19.5	221	311	-90	-28.9	5.2	8.8	-3.6	157	119	38	31.9	88	59	29	49.2	
非侵入盗		52.0	6,440	5,993	447	7.5	2,131	2,130	1	0.0	33.1	35.5	-2.5	1,699	1,599	100	6.3	215	177	38	21.5
	職権盗	0.2	24	15	9	60.0	16	18	-2	-11.1	66.7	120.0	-53.3	3	2	1	50.0	1			±0
	慶弔盗				±0	...			±0	...			±0			±0	...				±0
	追出し盗				±0	...			±0	...			±0			±0	...				±0
	買物盗	0.1	9	22	-13	-59.1	4	9	-5	-55.6	44.4	40.9	3.5	4	6	-2	-33.3			2	-2
	訪問盗	0.1	7	8	-1	-12.5	4	13	-9	-69.2	57.1	162.5	-105.4	3	2	1	50.0				±0
	払出盗	0.7	92	110	-18	-16.4	63	82	-19	-23.2	68.5	74.5	-6.1	15	4	11	275.0	1	1	±0	±0
	A T Mねらい			1	-1	-100.0			±0	...			±0			±0	...				±0
	窓口ねらい				±0	...			±0	...			±0			±0	...				±0
	途中ねらい				±0	...			±0	...			±0			±0	...				±0
	室内ねらい	0.1	8	12	-4	-33.3	1		1	...	12.5		12.5			±0	...				±0
	客室ねらい	0.0	2	2	±0	±0	1		1	...	50.0		50.0	1		1	...				±0
	病室ねらい	0.1	18	12	6	50.0			±0	...			±0			±0	...				±0
	ひったくり	0.1	9	7	2	28.6	2	15	-13	-86.7	22.2	214.3	-192.1	2	3	-1	-33.3	1	2	-1	-50.0
	すり	0.1	16	20	-4	-20.0	2	2	±0	±0	12.5	10.0	2.5	1	3	-2	-66.7			1	-1
	置き引き	1.6	200	157	43	27.4	45	52	-7	-13.5	22.5	33.1	-10.6	41	48	-7	-14.6	2	4	-2	-50.0
	仮睡者ねらい	0.1	11	14	-3	-21.4	2	4	-2	-50.0	18.2	28.6	-10.4	1	5	-4	-80.0			2	-2
	車上ねらい	4.5	551	567	-16	-2.8	45	53	-8	-15.1	8.2	9.3	-1.2	29	19	10	52.6	8	1	7	700.0
	部品ねらい	5.0	618	602	16	2.7	38	44	-6	-13.6	6.1	7.3	-1.2	9	6	3	50.0	4	2	2	100.0
	脱衣場ねらい	0.2	30	32	-2	-6.3	6	3	3	100.0	20.0	9.4	10.6	5	3	2	66.7				±0
	自動販売機ねらい	0.7	87	82	5	6.1		9	-9	-100.0		11.0	-11.0		1	-1	-100.0				±0
	色情ねらい	0.4	51	37	14	37.8	10	7	3	42.9	19.6	18.9	0.7	10	3	7	233.3				±0
	工事場ねらい	1.5	188	131	57	43.5	21	26	-5	-19.2	11.2	19.8	-8.7	5	5	±0	±0				±0
万引き	19.7	2,433	2,397	36	1.5	1,400	1,279	121	9.5	57.5	53.4	4.2	1,183	1,077	106	9.8	178	131	47	35.9	
職場ねらい	1.5	181	186	-5	-2.7	81	72	9	12.5	44.8	38.7	6.0	72	58	14	24.1	6	7	-1	-14.3	
同居ねらい	0.1	17	16	1	6.3	11	6	5	83.3	64.7	37.5	27.2	9	5	4	80.0	1			±0	
さい銭ねらい	0.5	60	52	8	15.4	18	16	2	12.5	30.0	30.8	-0.8	15	13	2	15.4				±0	
その他	14.8	1,828	1,511	317	21.0	361	420	-59	-14.0	19.7	27.8	-8.0	291	336	-45	-13.4	13	24	-11	-45.8	

作成所属 刑事総務課

10 窃盗犯 警察署別 認知・検挙件数・検挙人員（前年比）

（各年1～4月）

警察署	認知件数					検挙件数				検挙率			検挙人員				うち 少年				
	構成比 (%)	令和8年	令和7年	増減比較		令和8年	令和7年	増減比較		令和8年 (%)	令和7年 (%)	増減 (P)	令和8年	令和7年	増減比較		令和8年	令和7年	増減比較		
				件数	率 (%)			件数	率 (%)						人数	率 (%)			人数	率 (%)	
総数	100.0	12,377	11,346	1,031	9.1	2,912	2,746	166	6.0	23.5	24.2	-0.7	2,020	1,847	173	9.4	345	256	89	34.8	
本部				±0	…		1	-1	-100.0			±0			±0	…			±0	…	
名古屋市部	千種	41.8	5,176	4,752	424	8.9	1,340	1,128	212	18.8	25.9	23.7	2.2	905	901	4	0.4	109	89	20	22.5
	東	2.0	243	229	14	6.1	93	78	15	19.2	38.3	34.1	4.2	75	70	5	7.1	4	6	-2	-33.3
	北	1.9	233	203	30	14.8	29	39	-10	-25.6	12.4	19.2	-6.8	25	28	-3	-10.7	2	2	±0	±0
	西	2.1	260	280	-20	-7.1	57	46	11	23.9	21.9	16.4	5.5	41	33	8	24.2	3	3	±0	±0
	中村	2.8	346	346	±0	±0	56	84	-28	-33.3	16.2	24.3	-8.1	45	65	-20	-30.8	5	6	-1	-16.7
	中	4.8	600	559	41	7.3	216	161	55	34.2	36.0	28.8	7.2	133	129	4	3.1	26	7	19	271.4
	昭和	5.8	715	758	-43	-5.7	167	129	38	29.5	23.4	17.0	6.3	96	101	-5	-5.0	8	14	-6	-42.9
	瑞穂	1.2	154	117	37	31.6	43	33	10	30.3	27.9	28.2	-0.3	20	23	-3	-13.0	1	1	±0	±0
	熱田	0.8	97	103	-6	-5.8	61	22	39	177.3	62.9	21.4	41.5	31	19	12	63.2	5		5	…
	中川	1.4	171	166	5	3.0	51	58	-7	-12.1	29.8	34.9	-5.1	45	42	3	7.1	6	5	1	20.0
	南	4.3	536	434	102	23.5	96	80	16	20.0	17.9	18.4	-0.5	74	62	12	19.4	7	5	2	40.0
	港	1.9	241	251	-10	-4.0	76	56	20	35.7	31.5	22.3	9.2	60	51	9	17.6	5	3	2	66.7
	緑	3.2	399	352	47	13.4	106	96	10	10.4	26.6	27.3	-0.7	82	65	17	26.2	16	9	7	77.8
	名東	3.0	374	281	93	33.1	83	78	5	6.4	22.2	27.8	-5.6	53	74	-21	-28.4	6	12	-6	-50.0
	天白	1.3	167	180	-13	-7.2	57	49	8	16.3	34.1	27.2	6.9	41	42	-1	-2.4	1	1	±0	±0
	守山	1.7	213	182	31	17.0	73	48	25	52.1	34.3	26.4	7.9	27	40	-13	-32.5	4	6	-2	-33.3
尾張部	3.4	427	311	116	37.3	76	71	5	7.0	17.8	22.8	-5.0	57	57	±0	±0	10	9	1	11.1	
愛知	34.1	4,224	3,885	339	8.7	846	782	64	8.2	20.0	20.1	-0.1	652	576	76	13.2	148	107	41	38.3	
瀬戸	2.9	365	359	6	1.7	77	113	-36	-31.9	21.1	31.5	-10.4	71	59	12	20.3	17	7	10	142.9	
春日井	1.0	119	95	24	25.3	34	14	20	142.9	28.6	14.7	13.8	27	10	17	170.0	4		4	…	
小牧	4.7	581	451	130	28.8	81	85	-4	-4.7	13.9	18.8	-4.9	71	67	4	6.0	18	18	±0	±0	
西枇杷島	2.8	349	293	56	19.1	44	35	9	25.7	12.6	11.9	0.7	40	33	7	21.2	8	5	3	60.0	
江南	2.1	254	262	-8	-3.1	75	57	18	31.6	29.5	21.8	7.8	41	44	-3	-6.8	9	10	-1	-10.0	
犬山	1.9	233	256	-23	-9.0	48	98	-50	-51.0	20.6	38.3	-17.7	41	59	-18	-30.5	13	16	-3	-18.8	
一宮	1.5	185	160	25	15.6	40	19	21	110.5	21.6	11.9	9.7	19	17	2	11.8	4	4	±0	±0	
稲沢	3.8	466	466	±0	±0	109	77	32	41.6	23.4	16.5	6.9	90	62	28	45.2	15	8	7	87.5	
津島	2.1	263	202	61	30.2	52	27	25	92.6	19.8	13.4	6.4	33	25	8	32.0	4	5	-1	-20.0	
蟹江	3.4	417	420	-3	-0.7	75	66	9	13.6	18.0	15.7	2.3	42	55	-13	-23.6	12	9	3	33.3	
半田	1.6	201	156	45	28.8	40	40	±0	±0	19.9	25.6	-5.7	35	37	-2	-5.4	9	3	6	200.0	
東海	3.1	389	330	59	17.9	66	69	-3	-4.3	17.0	20.9	-3.9	51	49	2	4.1	11	13	-2	-15.4	
知多	2.2	276	284	-8	-2.8	59	59	±0	±0	21.4	20.8	0.6	44	47	-3	-6.4	8	6	2	33.3	
常滑	0.5	60	81	-21	-25.9	26	16	10	62.5	43.3	19.8	23.6	27	6	21	350.0	11	1	10	1,000.0	
中部空港	0.4	53	62	-9	-14.5	15	5	10	200.0	28.3	8.1	20.2	15	4	11	275.0	5	2	3	150.0	
三河部	0.1	13	8	5	62.5	5	2	3	150.0	38.5	25.0	13.5	5	2	3	150.0				±0	…
刈谷	24.1	2,977	2,709	268	9.9	726	835	-109	-13.1	24.4	30.8	-6.4	463	370	93	25.1	88	60	28	46.7	
碧南	1.9	232	241	-9	-3.7	90	69	21	30.4	38.8	28.6	10.2	27	26	1	3.8	4	4	±0	±0	
安城	1.0	124	228	-104	-45.6	67	48	19	39.6	54.0	21.1	33.0	42	26	16	61.5	14	7	7	100.0	
西尾	3.1	384	355	29	8.2	65	90	-25	-27.8	16.9	25.4	-8.4	57	50	7	14.0	16	6	10	166.7	
岡崎	1.6	199	201	-2	-1.0	53	95	-42	-44.2	26.6	47.3	-20.6	33	28	5	17.9	4	2	2	100.0	
豊田	3.7	458	448	10	2.2	153	91	62	68.1	33.4	20.3	13.1	98	52	46	88.5	11	12	-1	-8.3	
足助	4.5	558	527	31	5.9	91	242	-151	-62.4	16.3	45.9	-29.6	67	54	13	24.1	13	4	9	225.0	
設楽	0.1	9	12	-3	-25.0	3	9	-6	-66.7	33.3	75.0	-41.7	3		3	…				±0	…
新城	0.1	8	3	5	166.7	1		1	…	12.5		12.5	1		1	…				±0	…
豊川	0.2	30	23	7	30.4	5	13	-8	-61.5	16.7	56.5	-39.9	5	10	-5	-50.0				±0	…
蒲郡	2.7	330	227	103	45.4	78	59	19	32.2	23.6	26.0	-2.4	40	41	-1	-2.4	7	12	-5	-41.7	
豊橋	1.0	129	74	55	74.3	19	17	2	11.8	14.7	23.0	-8.2	15	16	-1	-6.3	2	4	-2	-50.0	
田原	3.4	425	336	89	26.5	92	92	±0	±0	21.6	27.4	-5.7	72	57	15	26.3	16	8	8	100.0	
	0.7	91	34	57	167.6	9	10	-1	-10.0	9.9	29.4	-19.5	3	10	-7	-70.0	1	1	±0	±0	

作成所属 刑事総務課

11 侵入盗 警察署別 主要手口別 認知件数 (前年比)

(各年1~4月)

警察署	侵入盗																								
					うち) 空き巣				うち) 忍込み				うち) 居空き				うち) 事務所荒し				うち) 出店荒し				
	認知件数		増減比較		認知件数		増減比較		認知件数		増減比較		認知件数		増減比較		認知件数		増減比較		認知件数		増減比較		
	令和8年	令和7年	件数	率(%)	令和8年	令和7年	件数	率(%)	令和8年	令和7年	件数	率(%)	令和8年	令和7年	件数	率(%)	令和8年	令和7年	件数	率(%)	令和8年	令和7年	件数	率(%)	
総数	920	1,037	-117	-11.3	293	312	-19	-6.1	103	113	-10	-8.8	6	9	-3	-33.3	52	71	-19	-26.8	122	131	-9	-6.9	
本部			±0	...			±0	...			±0	...			±0	...			±0	...			±0	...	
名古屋 市部	千種	298	265	33	12.5	112	77	35	45.5	25	20	5	25.0	2	2	±0	±0	11	18	-7	-38.9	58	38	20	52.6
	東	10	13	-3	-23.1	5	2	3	150.0		2	-2	-100.0		1	-1	-100.0		±0	...		3	-3	-100.0	
	北	14	3	11	366.7	6	1	5	500.0	2	1	1	100.0			±0	...	1	1	-1	-100.0	3		3	...
	西	14	18	-4	-22.2	5	5	±0	±0	2	2	-2	-100.0	1	1	±0	±0	1	1	2	2	±0	±0
	中村	17	29	-12	-41.4	4	5	-1	-20.0	1	2	-1	-50.0			±0	...	2	1	1	100.0	6	2	4	200.0
	中	21	19	2	10.5	6	6	±0	±0	4	1	3	300.0			±0	...	2	2	-2	-100.0	8	6	2	33.3
	昭和	55	39	16	41.0	13	10	3	30.0	5	1	4	400.0			±0	...	2	1	1	100.0	25	12	13	108.3
	瑞穂	17	7	10	142.9	8	2	6	300.0	3	1	2	200.0			±0	...			±0	...	1		1	...
	瑞穂	6	10	-4	-40.0	3	3	±0	±0	2	3	-1	-33.3			±0	...			±0	...			±0	...
	熱田	14	3	11	366.7	2		2	...			±0	...			±0	...	1		1	...	8		8	...
	中川	28	23	5	21.7	11	8	3	37.5	2	3	-1	-33.3			±0	...	3	2	1	50.0	1		1	...
	南	14	11	3	27.3	4	5	-1	-20.0	1		1	...	1		1	...		1	-1	-100.0	1		1	...
	港	17	13	4	30.8	7	6	1	16.7		2	-2	-100.0			±0	...		2	-2	-100.0	1		1	...
	緑	20	26	-6	-23.1	13	8	5	62.5		1	-1	-100.0			±0	...	1	3	-2	-66.7		3	-3	-100.0
	名東	11	11	±0	±0	5	2	3	150.0	3		3	...			±0	...	1	1	±0	±0	1	2	-1	-50.0
	天白	14	7	7	100.0	7	1	6	600.0	1		1	...			±0	...		2	-2	-100.0	1		1	...
	守山	26	33	-7	-21.2	13	13	±0	±0	1	1	±0	±0			±0	...	2	2	-2	-100.0		8	-8	-100.0
	尾張部	394	430	-36	-8.4	120	148	-28	-18.9	44	42	2	4.8	2	5	-3	-60.0	19	34	-15	-44.1	37	41	-4	-9.8
	愛知	38	24	14	58.3	5	7	-2	-28.6	2	5	-3	-60.0			±0	...	4		4	...	4	3	1	33.3
	瀬戸	6	15	-9	-60.0	3	2	1	50.0	1	1	±0	±0			±0	...		2	-2	-100.0	1	3	-2	-66.7
春日井	40	53	-13	-24.5	5	13	-8	-61.5	3	7	-4	-57.1			±0	...	5	3	2	66.7	2	5	-3	-60.0	
小牧	24	24	±0	±0	9	7	2	28.6	1	2	-1	-50.0			±0	...			±0	...	2	5	-3	-60.0	
西枇杷島	24	23	1	4.3	8	6	2	33.3	2	2	±0	±0			±0	...	1	1	±0	±0	6	6	-6	-100.0	
江南	22	48	-26	-54.2	7	17	-10	-58.8	1	4	-3	-75.0		1	-1	-100.0		5	-5	-100.0	5	6	-1	-16.7	
犬山	28	17	11	64.7	9	11	-2	-18.2	4	3	1	33.3			±0	...		2	-2	-100.0			5	...	
一宮	32	58	-26	-44.8	16	22	-6	-27.3	5	5	±0	±0	1	-1	±0	±0	1	3	-2	-66.7	2	1	1	100.0	
稲沢	41	26	15	57.7	23	12	11	91.7	2	2	2	...		1	-1	-100.0	1	2	-1	-50.0	3	4	-1	-25.0	
津島	37	43	-6	-14.0	17	16	1	6.3	3	4	-1	-25.0			±0	...	2	10	-8	-80.0	3	2	1	50.0	
蟹江	24	18	6	33.3	6	7	-1	-14.3	3	1	2	200.0		1	-1	-100.0		1	-1	-100.0	3	1	2	200.0	
半田	36	36	±0	±0	7	11	-4	-36.4	4	3	1	33.3			±0	...	4	1	3	300.0	1	3	-2	-66.7	
東海	31	34	-3	-8.8	4	15	-11	-73.3	10	3	7	233.3	1		1	...	1	4	-3	-75.0	6	2	4	200.0	
知多	6	5	1	20.0		1	-1	-100.0	3		3	...			±0	...			±0	...			±0	...	
常滑	5	6	-1	-16.7	1	1	±0	±0		2	-2	-100.0			±0	...			±0	...			±0	...	
中部空港			±0	...			±0	...			±0	...			±0	...			±0	...			±0	...	
三河部	228	342	-114	-33.3	61	87	-26	-29.9	34	51	-17	-33.3	2	2	±0	±0	22	19	3	15.8	27	52	-25	-48.1	
刈谷	17	34	-17	-50.0	5	13	-8	-61.5	1	1	±0	±0			±0	...	1	1	±0	±0	1	6	-5	-83.3	
碧南	5	39	-34	-87.2		14	-14	-100.0	3		3	...			±0	...			±0	...		1	-1	-100.0	
安城	17	52	-35	-67.3	7	9	-2	-22.2	1	21	-20	-95.2	1		1	...	6	1	5	500.0	1	6	-5	-83.3	
西尾	10	41	-31	-75.6	3	6	-3	-50.0	2	2	±0	±0			±0	...		1	-1	-100.0		8	-8	-100.0	
岡崎	40	43	-3	-7.0	12	16	-4	-25.0	2	5	-3	-60.0		1	-1	-100.0	3	2	1	50.0	10	6	4	66.7	
豊田	32	53	-21	-39.6	10	13	-3	-23.1	5	4	1	25.0		1	-1	-100.0	2	3	-1	-33.3	6	12	-6	-50.0	
足助	3	3	±0	±0		1	-1	-100.0			±0	...			±0	...			±0	...	2		2	...	
設楽	4	2	2	100.0			±0	...			±0	...			±0	...		1	-1	-100.0			±0	...	
新城	3	1	2	200.0			±0	...	1		1	...			±0	...		1	-1	-100.0			±0	...	
豊川	30	34	-4	-11.8	5	6	-1	-16.7	7	9	-2	-22.2			±0	...	6	3	3	100.0	4	7	-3	-42.9	
蒲郡	15	6	9	150.0	2		2	...	1		1	...			±0	...		1	-1	-100.0			±0	...	
豊橋	40	31	9	29.0	12	9	3	33.3	10	9	1	11.1			±0	...	2	5	-3	-60.0	3	5	-2	-40.0	
田原	12	3	9	300.0	5		5	...	1		1	...	1		1	...	2		2	...		1	-1	-100.0	

作成所属 刑事総務課

1 2 侵入盗 警察署別 主要手口別 検挙件数（前年比）

（各年1～4月）

警察署	侵入盗																								
					うち) 空き巣				うち) 忍込み				うち) 居空き				うち) 事務所荒し				うち) 出店荒し				
	検挙件数		増減比較		検挙件数		増減比較		検挙件数		増減比較		検挙件数		増減比較		検挙件数		増減比較		検挙件数		増減比較		
	令和8年	令和7年	件数	率(%)	令和8年	令和7年	件数	率(%)	令和8年	令和7年	件数	率(%)	令和8年	令和7年	件数	率(%)	令和8年	令和7年	件数	率(%)	令和8年	令和7年	件数	率(%)	
総数	372	198	174	87.9	106	68	38	55.9	64	6	58	966.7	6	5	1	20.0	21	21	±0	±0	60	25	35	140.0	
本部			±0	...			±0	...			±0	...			±0	...			±0	...			±0	...	
名古屋 市部	千種	139	50	89	178.0	23	16	7	43.8	10	10	...		1	-1	-100.0	4	9	-5	-55.6	38	7	31	442.9	
	東	7	3	4	133.3	2	2	±0	±0			±0	...			±0	...			±0	...			±0	...
	北	3	2	1	50.0	1	1	±0	±0			±0	...			±0	...			±0	...	2	1	1	100.0
	西	9	1	8	800.0	1	1	±0	±0	1	1	...			±0	...	1		1	...			±0	...	
	中村	4	3	1	33.3		3	-3	-100.0			±0	...			±0	...			±0	...	4		4	...
	中	3	4	-1	-25.0			±0	...	2	2	...		1	-1	-100.0		1	-1	-100.0		1	1	±0	±0
	昭和	31	13	18	138.5	2	1	1	100.0	1	1	...			±0	...		3	-3	-100.0		19	3	16	533.3
	瑞穂	1	3	-2	-66.7	1	1	±0	±0			±0	...			±0	...		1	-1	-100.0			±0	...
	熱田	26	1	25	2,500.0			±0	...	1	1	...			±0	...	2	1	1	100.0		9		9	...
	中川	3	3	±0	±0			±0	...			±0	...			±0	...			±0	...			±0	...
	南	5	5	±0	±0	1	2	-1	-50.0			±0	...			±0	...	1		-1	-100.0		1	-1	-100.0
	緑	4	3	1	33.3		1	-1	-100.0			±0	...			±0	...	1		-1	-100.0		1	1	...
	名東	3	2	1	50.0	1	2	-1	-50.0	1	1	...			±0	...			±0	...			±0	...	
	天白	5		5	...	1		1	...			±0	...			±0	...	1		1	...	1		1	...
	守山	1	1	-1	-100.0			±0	...			±0	...			±0	...			±0	...		1	-1	-100.0
	愛知	34	1	33	3,300.0	12	12	4	4	...			±0	...			±0	...		1		1	...
	尾張部	1	5	-4	-80.0	1	2	-1	-50.0			±0	...			±0	...		1	-1	-100.0			±0	...
愛知	100	43	57	132.6	40	9	31	344.4	21	3	18	600.0	4	2	2	100.0	5	3	2	66.7	3	9	-6	-66.7	
瀬戸	2	1	1	100.0			±0	...			±0	...			±0	...			±0	...			±0	...	
春日井	5	2	3	150.0	1	1			±0	...			±0	...			±0	...		2	-2	-100.0	
小牧	10	4	6	150.0	1	1			±0	...			±0	...	3		3	...		1	-1	-100.0	
西枇杷島	4		-4	-100.0		1	-1	-100.0		1	-1	-100.0			±0	...			±0	...		2	-2	-100.0	
江南	20	1	19	1,900.0	15	15			±0	...	2		2	...			±0	...		1	-1	-100.0	
犬山	5	7	-2	-28.6	2	5	-3	-60.0		2	-2	-100.0			±0	...			±0	...			±0	...	
一宮	2	1	1	100.0	2		2	...			±0	...			±0	...			±0	...			±0	...	
稲沢	2	5	-3	-60.0		2	-2	-100.0			±0	...	1		1	...			±0	...		1	1	...	
津島	2	1	1	100.0	1	1	±0	±0			±0	...			±0	...			±0	...		1	1	...	
蟹江	31	2	29	1,450.0	9	9	21	21	...		2	-2	-100.0			±0	...			±0	...		
半田	2	2	-2	-100.0			±0	...			±0	...			±0	...	2	-2	-100.0			±0	...		
東海	12	10	2	20.0	7	7			±0	...			±0	...	2	1	1	100.0	1	1	±0	±0	
知多	8	2	6	300.0	2	2			±0	...	1		1	...			±0	...		2	-2	-100.0	
常滑	1		1	...			±0	...			±0	...			±0	...			±0	...			±0	...	
中部空港		1	-1	-100.0			±0	...			±0	...			±0	...			±0	...			±0	...	
三河部			±0	...			±0	...			±0	...			±0	...			±0	...			±0	...	
刈谷	133	105	28	26.7	43	43	±0	±0	33	3	30	1,000.0	2	2	±0	±0	12	9	3	33.3	19	9	10	111.1	
碧南	32	4	28	700.0	13	1	12	1,200.0	2	2	...			±0	...		4		4	...	3	1	2	200.0	
安城	24	2	22	1,100.0	13		13	...	9	1	8	800.0			±0	...	1		1	...	1	1	±0	±0	
西尾	1	7	-6	-85.7		1	-1	-100.0			±0	...			±0	...			±0	...	1	1	±0	±0	
岡崎	2	42	-40	-95.2	1	32	-31	-96.9		1	-1	-100.0			±0	...	1	3	-2	-66.7			±0	...	
豊田	12	8	4	50.0		3	-3	-100.0	2		2	...		1	-1	-100.0		4		4	...	5	1	4	400.0
足助	10	15	-5	-33.3	1		1	...	1	1	±0	±0	1	1	±0	±0		1	-1	-100.0	3	5	-2	-40.0	
設楽		1	-1	-100.0			±0	...			±0	...			±0	...			±0	...			±0	...	
新城	1		1	...			±0	...			±0	...			±0	...			±0	...			±0	...	
豊川		3	-3	-100.0		1	-1	-100.0			±0	...			±0	...		1	-1	-100.0			±0	...	
蒲郡	27	11	16	145.5	11		11	...	11		11	...			±0	...	1		1	...	1		1	...	
豊橋		1	-1	-100.0		1	-1	-100.0			±0	...			±0	...			±0	...			±0	...	
田原	21	11	10	90.9	4	4	±0	±0	7	7	...			±0	...		4	-4	-100.0		5		5	...	
	3		3	...			±0	...	1	1	...		1	1	...		1		1	...			±0	...	

作成所属 刑事総務課

1.3 侵入盗 警察署別 主要手口別 検挙人員（前年比）

（各年1～4月）

警察署	侵入盗																								
					うち) 空き巣				うち) 忍込み				うち) 居空き				うち) 事務所荒し				うち) 出店荒し				
	検挙人員		増減比較		検挙人員		増減比較		検挙人員		増減比較		検挙人員		増減比較		検挙人員		増減比較		検挙人員		増減比較		
	令和8年	令和7年	人数	率(%)	令和8年	令和7年	人数	率(%)	令和8年	令和7年	人数	率(%)	令和8年	令和7年	人数	率(%)	令和8年	令和7年	人数	率(%)	令和8年	令和7年	人数	率(%)	
総数	113	90	23	25.6	21	22	-1	-4.5	8	3	5	166.7	4	2	2	100.0	8	10	-2	-20.0	26	17	9	52.9	
本部			±0	…			±0	…			±0	…			±0	…			±0	…			±0	…	
名古屋 市部	千種	40	40	±0	±0	8	12	-4	-33.3	3	3	±0	…			±0	…	4	5	-1	-20.0	12	10	2	20.0
	東	2	3	-1	-33.3	1	1	±0	±0			±0	…			±0	…			±0	…			±0	…
	北	2	2	±0	±0		1	-1	-100.0			±0	…			±0	…	1		1	…	1	1	±0	±0
	西	1	2	-1	-50.0		2	-2	-100.0			±0	…			±0	…			±0	…	1		1	…
	中村	1	1	±0	±0			±0	…			±0	…			±0	…			±0	…	1		1	…
	中	11	14	-3	-21.4	1		1	…			±0	…			±0	…		3	-3	-100.0	7	8	-1	-12.5
	昭和	1	2	-1	-50.0	1	1	±0	±0			±0	…			±0	…			±0	…			±0	…
	瑞穂	1		1	…			±0	…			±0	…			±0	…	1		1	…			±0	…
	熱田	1	2	-1	-50.0			±0	…			±0	…			±0	…			±0	…			±0	…
	中川	2	2	±0	±0		1	-1	-100.0			±0	…			±0	…			±0	…			±0	…
	南	4	3	1	33.3		1	-1	-100.0			±0	…			±0	…		1	-1	-100.0	1		1	…
	港	5	2	3	150.0		2	-2	-100.0	3	3	…	…			±0	…	1		1	…			±0	…
	緑	2		2	…	1		1	…			±0	…			±0	…			±0	…			±0	…
	名東		2	-2	-100.0		1	-1	-100.0			±0	…			±0	…			±0	…		1	-1	-100.0
	天白	5	1	4	400.0	3		3	…			±0	…			±0	…			±0	…	1		1	…
	守山	1	4	-3	-75.0	1	2	-1	-50.0			±0	…			±0	…		1	-1	-100.0			±0	…
	尾張部	34	26	8	30.8	7	3	4	133.3	1		1	…	3	2	1	50.0	2	4	-2	-50.0	2	6	-4	-66.7
愛知	3	1	2	200.0			±0	…			±0	…			±0	…			±0	…			±0	…	
瀬戸	4	1	3	300.0	1		1	…			±0	…			±0	…			±0	…		1	-1	-100.0	
春日井	3	3	±0	±0			±0	…			±0	…			±0	…	1		1	…			±0	…	
小牧		2	-2	-100.0			±0	…			±0	…			±0	…			±0	…		2	-2	-100.0	
西枇杷島	4	1	3	300.0	1		1	…			±0	…	1		1	…			±0	…	1	1	±0	±0	
江南	2		2	…	1		1	…			±0	…			±0	…			±0	…			±0	…	
犬山	1	1	±0	±0	1		1	…			±0	…			±0	…			±0	…			±0	…	
一宮	4	5	-1	-20.0		2	-2	-100.0			±0	…	1		1	…			±0	…	1		1	…	
稲沢	1	1	±0	±0	1	1	±0	±0			±0	…			±0	…			±0	…			±0	…	
津島	2	2	±0	±0			±0	…	1		1	…		2	-2	-100.0			±0	…			±0	…	
蟹江		3	-3	-100.0			±0	…			±0	…			±0	…		3	-3	-100.0			±0	…	
半田	4	4	±0	±0	1		1	…			±0	…			±0	…	1	1	±0	±0		1	-1	-100.0	
東海	3	1	2	200.0	1		1	…			±0	…	1		1	…			±0	…		1	-1	-100.0	
知多	2		2	…			±0	…			±0	…			±0	…			±0	…			±0	…	
常滑	1	1	±0	±0			±0	…			±0	…			±0	…			±0	…			±0	…	
中部空港			±0	…			±0	…			±0	…			±0	…			±0	…			±0	…	
三河部	39	24	15	62.5	6	7	-1	-14.3	4	3	1	33.3	1		1	…	2	1	1	100.0	12	1	11	1,100.0	
刈谷	2		2	…			±0	…			±0	…			±0	…			±0	…			±0	…	
碧南	1	1	±0	±0			±0	…		1	-1	-100.0			±0	…	1		1	…			±0	…	
安城	2	1	1	100.0			±0	…	1		1	…			±0	…			±0	…	1		1	…	
西尾	3	4	-1	-25.0	1		±0	±0			±0	…			±0	…			±0	…	2		2	…	
岡崎	5	2	3	150.0		1	-1	-100.0	1		1	…			±0	…	1		1	…	3		3	…	
豊田	7	4	3	75.0	1		1	…		1	-1	-100.0	1		1	…			±0	…	1	1	±0	±0	
足助			±0	…			±0	…			±0	…			±0	…			±0	…			±0	…	
設楽	1		1	…			±0	…			±0	…			±0	…			±0	…			±0	…	
新城		3	-3	-100.0		1	-1	-100.0			±0	…			±0	…		1	-1	-100.0			±0	…	
豊川	7	2	5	250.0	1		1	…	1		1	…			±0	…			±0	…	1		1	…	
蒲郡		1	-1	-100.0			±0	…		1	-1	-100.0			±0	…			±0	…			±0	…	
豊橋	11	5	6	120.0	3	3	±0	±0	1		1	…			±0	…			±0	…	4		4	…	
田原		1	-1	-100.0		1	-1	-100.0			±0	…			±0	…			±0	…			±0	…	

作成所属 刑事総務課

14 乗り物盗 警察署別 手口別 認知件数 (前年比)

(各年1~4月)

警察署	乗り物盗																
	自動車盗				オートバイ盗				自転車盗								
	認知件数		増減比較		認知件数		増減比較		認知件数		増減比較		認知件数		増減比較		
	令和8年	令和7年	件数	率(%)	令和8年	令和7年	件数	率(%)	令和8年	令和7年	件数	率(%)	令和8年	令和7年	件数	率(%)	
総数	5,017	4,316	701	16.2	204	443	-239	-54.0	581	331	250	75.5	4,232	3,542	690	19.5	
本部			±0	...			±0	...			±0	...			±0	...	
名古屋市部	千種	2,249	1,867	382	20.5	67	172	-105	-61.0	189	123	66	53.7	1,993	1,572	421	26.8
	東	93	97	-4	-4.1	1	6	-5	-83.3	4	10	-6	-60.0	88	81	7	8.6
	北	123	110	13	11.8	5	9	-4	-44.4	3	4	-1	-25.0	115	97	18	18.6
	西	128	119	9	7.6	6	10	-4	-40.0	8	13	-5	-38.5	114	96	18	18.8
	中村	159	147	12	8.2	3	12	-9	-75.0	10	10	±0	±0	146	125	21	16.8
	中	233	167	66	39.5	13	12	1	8.3	2	3	-1	-33.3	218	152	66	43.4
	昭	253	304	-51	-16.8	7	9	-2	-22.2	8	7	1	14.3	238	288	-50	-17.4
	和	54	61	-7	-11.5	2	4	-2	-50.0	1		1	...	51	57	-6	-10.5
	瑞穂	43	54	-11	-20.4	2	11	-9	-81.8	1		1	...	40	43	-3	-7.0
	熱田	66	54	12	22.2	1	8	-7	-87.5	5	6	-1	-16.7	60	40	20	50.0
	中川	305	174	131	75.3	14	22	-8	-36.4	40	18	22	122.2	251	134	117	87.3
	南	92	96	-4	-4.2	3	10	-7	-70.0	4	14	-10	-71.4	85	72	13	18.1
	港	154	135	19	14.1	4	19	-15	-78.9	37	17	20	117.6	113	99	14	14.1
	緑	179	74	105	141.9	3	17	-14	-82.4	32	7	25	357.1	144	50	94	188.0
	名東	56	64	-8	-12.5	1	6	-5	-83.3		3	-3	-100.0	55	55	±0	±0
	天白	95	80	15	18.8		7	-7	-100.0	8	8	±0	±0	87	65	22	33.8
	守山	216	131	85	64.9	2	10	-8	-80.0	26	3	23	766.7	188	118	70	59.3
尾張部	1,679	1,503	176	11.7	88	152	-64	-42.1	240	132	108	81.8	1,351	1,219	132	10.8	
	愛知	125	133	-8	-6.0	9	18	-9	-50.0	12	9	3	33.3	104	106	-2	-1.9
	瀬戸	36	28	8	28.6	3	5	-2	-40.0	2	1	1	100.0	31	22	9	40.9
	春日井	263	175	88	50.3	7	6	1	16.7	30	12	18	150.0	226	157	69	43.9
	小牧	172	136	36	26.5	6	9	-3	-33.3	15	7	8	114.3	151	120	31	25.8
	西枇杷島	112	129	-17	-13.2	8	13	-5	-38.5	12	8	4	50.0	92	108	-16	-14.8
	江南	85	68	17	25.0	5	11	-6	-54.5	4	6	-2	-33.3	76	51	25	49.0
	犬山	53	68	-15	-22.1	5	3	2	66.7	8	3	5	166.7	40	62	-22	-35.5
	一宮	180	186	-6	-3.2	13	11	2	18.2	27	6	21	350.0	140	169	-29	-17.2
	稲沢	95	74	21	28.4	3	15	-12	-80.0	31	10	21	210.0	61	49	12	24.5
	津島	203	178	25	14.0	12	23	-11	-47.8	48	27	21	77.8	143	128	15	11.7
	蟹江	79	62	17	27.4	8	16	-8	-50.0	25	13	12	92.3	46	33	13	39.4
	半田	144	119	25	21.0	5	5	±0	±0	16	5	11	220.0	123	109	14	12.8
	東海	101	93	8	8.6	2	10	-8	-80.0	7	16	-9	-56.3	92	67	25	37.3
	知多	20	29	-9	-31.0	1	3	-2	-66.7	2	3	-1	-33.3	17	23	-6	-26.1
	常滑	11	25	-14	-56.0	1	4	-3	-75.0	1	6	-5	-83.3	9	15	-6	-40.0
	中部空港			±0	...			±0	...			±0	...			±0	...
三河部	1,089	946	143	15.1	49	119	-70	-58.8	152	76	76	100.0	888	751	137	18.2	
	刈谷	122	84	38	45.2	1	13	-12	-92.3	21	3	18	600.0	100	68	32	47.1
	碧南	49	97	-48	-49.5	2	13	-11	-84.6	11	14	-3	-21.4	36	70	-34	-48.6
	安城	188	140	48	34.3	3	17	-14	-82.4	18	8	10	125.0	167	115	52	45.2
	西尾	88	68	20	29.4	3	7	-4	-57.1	11	5	6	83.3	74	55	19	34.5
	岡崎	154	158	-4	-2.5	6	26	-20	-76.9	22	5	17	340.0	126	127	-1	-0.8
	豊田	199	188	11	5.9	11	22	-11	-50.0	32	24	8	33.3	156	142	14	9.9
	足助			±0	...			±0	...			±0	...			±0	...
	設楽			±0	...			±0	...			±0	...			±0	...
	新城	6	7	-1	-14.3			±0	...		1	-1	-100.0	6	6	±0	±0
	豊川	70	69	1	1.4	4	4	±0	±0	5	2	3	150.0	61	63	-2	-3.2
	蒲郡	54	25	29	116.0	4	6	-2	-33.3	9	5	4	80.0	41	14	27	192.9
	豊橋	143	103	40	38.8	13	11	2	18.2	21	8	13	162.5	109	84	25	29.8
田原	16	7	9	128.6	2	2	±0	±0	2		2	...	12	7	5	71.4	

作成所属 刑事総務課

15 乗り物盗 警察署別 手口別 検挙件数（前年比）

（各年1～4月）

警察署	乗り物盗																
	自動車盗				オートバイ盗				自転車盗								
	検挙件数		増減比較		検挙件数		増減比較		検挙件数		増減比較		検挙件数		増減比較		
	令和8年	令和7年	件数	率(%)	令和8年	令和7年	件数	率(%)	令和8年	令和7年	件数	率(%)	令和8年	令和7年	件数	率(%)	
総数	409	418	-9	-2.2	158	77	81	105.2	30	30	±0	±0	221	311	-90	-28.9	
本部			±0	...			±0	...			±0	...			±0	...	
名古屋市部	千種	164	86	78	90.7	65	9	56	622.2	3	2	1	50.0	96	75	21	28.0
	東	4	7	-3	-42.9			±0	...			±0	...	4	7	-3	-42.9
	北	4	1	3	300.0			±0	...			±0	...	4	1	3	300.0
	西	6	5	1	20.0	2	1	1	100.0			±0	...	4	4	±0	±0
	中村		6	-6	-100.0			±0	...			±0	...	6	6	-6	-100.0
	中	61	11	50	454.5	49	3	46	1,533.3		1	-1	-100.0	12	7	5	71.4
	昭和	23	15	8	53.3	9		9	...	2	1	1	100.0	12	14	-2	-14.3
	瑞穂	2	7	-5	-71.4		1	-1	-100.0			±0	...	2	6	-4	-66.7
	熱田	5	2	3	150.0		1	-1	-100.0			±0	...	5	1	4	400.0
	中川	3	3	±0	±0		1	-1	-100.0			±0	...	3	2	1	50.0
	南	11	6	5	83.3	1		1	...			±0	...	10	6	4	66.7
	港	9	3	6	200.0	2		2	...			±0	...	7	3	4	133.3
	緑	8	5	3	60.0			±0	...			±0	...	8	5	3	60.0
	名東	8	2	6	300.0			±0	...			±0	...	8	2	6	300.0
	天白	4	1	3	300.0	1	1	±0	±0			±0	...	3	3	±0	...
	守山	3	7	-4	-57.1		1	-1	-100.0			±0	...	3	6	-3	-50.0
		13	5	8	160.0	1		1	...	1		1	...	11	5	6	120.0
尾張部	愛知	109	79	30	38.0	18	20	-2	-10.0	19	11	8	72.7	72	48	24	50.0
	瀬戸	9	6	3	50.0	1	3	-2	-66.7			±0	...	8	3	5	166.7
	春日井	6	6	±0	...	1		1	...			±0	...	5	5	±0	...
	小牧	4	15	-11	-73.3		5	-5	-100.0	1	3	-2	-66.7	3	7	-4	-57.1
	西枇杷島	6	2	4	200.0			±0	...		2	-2	-100.0	6		6	...
	江南	17	11	6	54.5	11	3	8	266.7	1		1	...	5	8	-3	-37.5
	犬山	8	8	±0	±0	1	1	±0	±0	2	3	-1	-33.3	5	4	1	25.0
	一宮	8	3	5	166.7			±0	...	4		4	...	4	3	1	33.3
	稲沢	8	3	5	166.7			±0	...			±0	...	8	3	5	166.7
	津島	6	4	2	50.0	1		1	...	2		2	...	3	4	-1	-25.0
	蟹江	10	6	4	66.7			±0	...	1		1	...	9	6	3	50.0
	半田	6	7	-1	-14.3		3	-3	-100.0	4	1	3	300.0	2	3	-1	-33.3
	東海	7	7	±0	±0	1	2	-1	-50.0		1	-1	-100.0	6	4	2	50.0
	知多	6	5	1	20.0	1	2	-1	-50.0			±0	...	5	3	2	66.7
	常滑	5	5	±0	...			±0	...	3		3	...	2		2	...
	中部空港	3	2	1	50.0	1	1	±0	±0	1	1	±0	±0	1		1	...
	三河部			±0	...			±0	...			±0	...			±0	...
刈谷		136	253	-117	-46.2	75	48	27	56.3	8	17	-9	-52.9	53	188	-135	-71.8
碧南		31	11	20	181.8	25	5	20	400.0	2	3	-1	-33.3	4	3	1	33.3
安城		9	5	4	80.0	6	2	4	200.0		1	-1	-100.0	3	2	1	50.0
西尾		23	19	4	21.1	12	9	3	33.3		3	-3	-100.0	11	7	4	57.1
岡崎		9	12	-3	-25.0		10	-10	-100.0	1	2	-1	-50.0	8		8	...
豊田		32	18	14	77.8	25	6	19	316.7		4	-4	-100.0	7	8	-1	-12.5
足助		14	164	-150	-91.5	1	12	-11	-91.7	2	3	-1	-33.3	11	149	-138	-92.6
設楽			2	-2	-100.0		2	-2	-100.0			±0	...			±0	...
新城				±0	...			±0	...			±0	...			±0	...
豊川				±0	...			±0	...			±0	...			±0	...
蒲郡		9	6	3	50.0	5		5	...	2	1	1	100.0	2	5	-3	-60.0
豊橋		1	1	±0	±0			±0	...	1		1	...		1	-1	-100.0
田原		8	13	-5	-38.5	1	2	-1	-50.0			±0	...	7	11	-4	-36.4
			2	-2	-100.0			±0	...			±0	...		2	-2	-100.0

作成所属 刑事総務課

16 乗り物盗 警察署別 手口別 検挙人員（前年比）

（各年1～4月）

警察署	乗り物盗																
	自動車盗				オートバイ盗				自転車盗								
	検挙人員		増減比較		検挙人員		増減比較		検挙人員		増減比較		検挙人員		増減比較		
	令和8年	令和7年	件数	率(%)	令和8年	令和7年	件数	率(%)	令和8年	令和7年	件数	率(%)	令和8年	令和7年	件数	率(%)	
総数	208	158	50	31.6	26	24	2	8.3	25	15	10	66.7	157	119	38	31.9	
本部			±0	…			±0	…			±0	…			±0	…	
名古屋市部	千種	70	56	14	25.0	7	6	1	16.7	1		1	62	50	12	24.0	
	東	5	5	±0	±0			±0	…			±0	5	5	±0	±0	
	北	3		3	…			±0	…			±0	3		3	…	
	西	1	3	-2	-66.7			±0	…			±0	1	3	-2	-66.7	
	中村		5	-5	-100.0			±0	…			±0		5	-5	-100.0	
	中	8	6	2	33.3	1	2	-1	-50.0			±0	7	4	3	75.0	
	昭和	11	9	2	22.2	2		±0	…			±0	9	9	±0	±0	
	瑞穂	2	2	±0	±0		2	-2	-100.0			±0	2		2	…	
	熱田	4	2	2	100.0		1	-1	-100.0			±0	4	1	3	300.0	
	中川	1	2	-1	-50.0			±0	…			±0	1	2	-1	-50.0	
	南	11	5	6	120.0	2		2	…			±0	9	5	4	80.0	
	港	6	2	4	200.0	1	1	±0	±0			±0	5	1	4	400.0	
	緑	7	4	3	75.0	1		1	…			±0	6	4	2	50.0	
	名東	2	2	±0	±0			±0	…			±0	2	2	±0	±0	
	天白	1		1	…			±0	…			±0	1		1	…	
	守山	1	5	-4	-80.0			±0	…			±0	1	5	-4	-80.0	
	尾張部		7	4	3	75.0			±0	…			±0	6	4	2	50.0
愛知		82	61	21	34.4	11	14	-3	-21.4	17	9	8	88.9	54	38	16	42.1
瀬戸		8	4	4	100.0	1	2	-1	-50.0			±0	7	2	5	250.0	
春日井		3		3	…	1		1	…			±0	2		2	…	
小牧		10	14	-4	-28.6	6	5	1	20.0	1	2	-1	-50.0	3	7	-4	-57.1
西枇杷島		3	3	±0	±0			±0	…		2	-2	-100.0	3	1	2	200.0
江南		5	8	-3	-37.5	1	2	-1	-50.0			±0	4	6	-2	-33.3	
犬山		5	5	±0	±0			±0	…	2	1	1	100.0	3	4	-1	-25.0
一宮		4	2	2	100.0			±0	…	1		1	…	3	2	1	50.0
稲沢		5	3	2	66.7			±0	…			±0	5	3	2	66.7	
津島		3	3	±0	±0			±0	…			±0	3	3	±0	±0	
蟹江		8	5	3	60.0			±0	…	1		1	…	7	5	2	40.0
半田		5	6	-1	-16.7		3	-3	-100.0	4	1	3	300.0	1	2	-1	-50.0
東海		7	7	±0	±0	1	2	-1	-50.0	1	3	-2	-66.7	5	2	3	150.0
知多		6	1	5	500.0	1		1	…			±0	5	1	4	400.0	
常滑		7		7	…			±0	…	4		4	…	3		3	…
中部空港		3		3	…			±0	…	3		3	…			±0	…
三河部			±0	…			±0	…			±0	…			±0	…	
	刈谷	56	41	15	36.6	8	4	4	100.0	7	6	1	16.7	41	31	10	32.3
	碧南	4	1	3	300.0	1		1	…	1		1	…	2	1	1	100.0
	安城	6	3	3	100.0	3		3	…		2	-2	-100.0	3	1	2	200.0
	西尾	10	6	4	66.7		1	-1	-100.0		1	-1	-100.0	10	4	6	150.0
	岡崎	4		4	…			±0	…			±0	4		4	…	
	豊田	9	6	3	50.0	2	1	1	100.0		1	-1	-100.0	7	4	3	75.0
	足助	12	6	6	100.0	1		1	…	3		3	…	8	6	2	33.3
	設楽			±0	…			±0	…			±0	…			±0	…
	新城			±0	…			±0	…			±0	…			±0	…
	豊川			±0	…			±0	…			±0	…			±0	…
	蒲郡	3	7	-4	-57.1			±0	…	2	2	±0	±0	1	5	-4	-80.0
	豊橋	1		1	…			±0	…	1		1	…			±0	…
田原	7	10	-3	-30.0	1	2	-1	-50.0			±0	…	6	8	-2	-25.0	
		2	-2	-100.0			±0	…			±0	…	2	2	-2	-100.0	

作成所属 刑事総務課

17 非侵入盗 警察署別 主要手口別 認知件数（前年比）

（各年1～4月）

警察署	非侵入盗																								
					うち) 置き				うち) 車上ねらい				うち) 部品ねらい				うち) 自動販売機ねらい				うち) 万引き				
	認知件数		増減比較		認知件数		増減比較		認知件数		増減比較		認知件数		増減比較		認知件数		増減比較		認知件数		増減比較		
	令和8年	令和7年	件数	率(%)	令和8年	令和7年	件数	率(%)	令和8年	令和7年	件数	率(%)	令和8年	令和7年	件数	率(%)	令和8年	令和7年	件数	率(%)	令和8年	令和7年	件数	率(%)	
総数	6,440	5,993	447	7.5	200	157	43	27.4	551	567	-16	-2.8	618	602	16	2.7	87	82	5	6.1	2,433	2,397	36	1.5	
本部			±0	...			±0	...			±0	...			±0	...			±0	...			±0	...	
名古屋 市部	2,629	2,620	9	0.3	121	78	43	55.1	190	197	-7	-3.6	261	244	17	7.0	23	17	6	35.3	1,160	1,186	-26	-2.2	
	千種	140	119	21	17.6	5	7	-2	-28.6	5	6	-1	-16.7	9	3	6	200.0	1	1	...	64	70	-6	-8.6	
	東	96	90	6	6.7	7	4	3	75.0	6	8	-2	-25.0	6	4	2	50.0	1	1	±0	±0	39	40	-1	-2.5
	北	118	143	-25	-17.5	7	6	1	16.7	10	10	±0	±0	24	34	-10	-29.4	2	-2	-100.0	46	51	-5	-9.8	
	西	170	170	±0	±0	4	4	±0	±0	6	10	-4	-40.0	16	23	-7	-30.4	2	-2	-100.0	82	84	-2	-2.4	
	中村	346	373	-27	-7.2	19	15	4	26.7	19	32	-13	-40.6	20	24	-4	-16.7	7	3	4	133.3	193	179	14	7.8
	中	407	415	-8	-1.9	44	17	27	158.8	25	18	7	38.9	11	7	4	57.1	1	1	...	154	196	-42	-21.4	
	昭和	83	49	34	69.4	7	7	±0	±0	6	6	±0	±0	16	1	15	1,500.0	1	1	-1	-100.0	18	19	-1	-5.3
	瑞穂	48	39	9	23.1	1	1	-1	-100.0	3	3	±0	±0	6	6	±0	±0	±0	...	20	15	5	33.3
	熱田	91	109	-18	-16.5	6	2	4	200.0	9	6	3	50.0	12	9	3	33.3	±0	...	38	44	-6	-13.6
	中川	203	237	-34	-14.3	9	2	7	350.0	25	28	-3	-10.7	24	30	-6	-20.0	±0	...	80	84	-4	-4.8
	南	135	144	-9	-6.3	1	4	-3	-75.0	17	12	5	41.7	8	26	-18	-69.2	...	1	-1	-100.0	64	52	12	23.1
	港	228	204	24	11.8	5	2	3	150.0	23	14	9	64.3	31	17	14	82.4	2	3	-1	-33.3	113	113	±0	±0
	緑	175	181	-6	-3.3	4	1	3	300.0	18	13	5	38.5	19	27	-8	-29.6	5	3	2	66.7	92	90	2	2.2
	名東	100	105	-5	-4.8	2	2	±0	±0	6	8	-2	-25.0	10	6	4	66.7	4	4	...	45	50	-5	-10.0	
	天白	104	95	9	9.5	...	2	-2	-100.0	5	14	-9	-64.3	10	4	6	150.0	±0	...	46	43	3	7.0
	守山	185	147	38	25.9	1	2	-1	-50.0	7	9	-2	-22.2	39	23	16	69.6	2	1	1	100.0	66	56	10	17.9
尾張部	2,151	1,952	199	10.2	44	47	-3	-6.4	205	230	-25	-10.9	238	193	45	23.3	59	51	8	15.7	732	705	27	3.8	
	愛知	202	202	±0	±0	4	10	-6	-60.0	6	19	-13	-68.4	33	19	14	73.7	1	2	-1	-50.0	69	70	-1	-1.4
	瀬戸	77	52	25	48.1	3	...	3	...	6	4	2	50.0	10	8	2	25.0	3	1	2	200.0	27	20	7	35.0
	春日井	278	223	55	24.7	3	8	-5	-62.5	35	16	19	118.8	61	38	23	60.5	2	2	±0	±0	96	88	8	9.1
	小牧	153	133	20	15.0	7	6	1	16.7	19	19	±0	±0	15	16	-1	-6.3	13	10	3	30.0	55	43	12	27.9
	西枇杷島	118	110	8	7.3	5	3	2	66.7	13	21	-8	-38.1	6	16	-10	-62.5	1	1	±0	±0	44	38	6	15.8
	江南	126	140	-14	-10.0	3	4	-1	-25.0	10	14	-4	-28.6	17	9	8	88.9	7	6	1	16.7	35	55	-20	-36.4
	犬山	104	75	29	38.7	1	1	±0	±0	6	4	2	50.0	5	4	1	25.0	2	5	-3	-60.0	39	20	19	95.0
	一宮	254	222	32	14.4	7	4	3	75.0	30	26	4	15.4	17	13	4	30.8	5	7	-2	-28.6	91	85	6	7.1
	稲次	127	102	25	24.5	1	1	±0	±0	15	7	8	114.3	10	6	4	66.7	3	2	1	50.0	51	46	5	10.9
	津島	177	199	-22	-11.1	2	2	±0	±0	15	21	-6	-28.6	21	20	1	5.0	8	4	4	100.0	49	73	-24	-32.9
	蟹江	98	76	22	28.9	1	1	-1	-100.0	7	6	1	16.7	14	9	5	55.6	2	2	35	36	-1	-2.8
	半田	209	175	34	19.4	1	2	-1	-50.0	20	35	-15	-42.9	15	8	7	87.5	2	2	±0	±0	61	57	4	7.0
	東海	144	157	-13	-8.3	4	2	2	100.0	17	16	1	6.3	9	20	-11	-55.0	8	9	-1	-11.1	45	45	±0	±0
	知多	34	47	-13	-27.7	1	...	1	...	6	15	-9	-60.0	3	4	-1	-25.0	2	11	16	-5	-31.3
	常滑	37	31	6	19.4	1	1	±0	±0	...	6	-6	-100.0	2	3	-1	-33.3	±0	...	16	10	6	60.0
	中部空港	13	8	5	62.5	1	2	-1	-50.0	...	1	-1	-100.0	±0	±0	...	8	3	5	166.7
三河部	1,660	1,421	239	16.8	35	32	3	9.4	156	140	16	11.4	119	165	-46	-27.9	5	14	-9	-64.3	541	506	35	6.9	
	刈谷	93	123	-30	-24.4	2	1	1	100.0	10	17	-7	-41.2	8	15	-7	-46.7	...	4	-4	-100.0	30	35	-5	-14.3
	碧南	70	92	-22	-23.9	1	3	-2	-66.7	7	15	-8	-53.3	7	5	2	40.0	±0	...	27	20	7	35.0
	安城	179	163	16	9.8	6	3	3	100.0	16	10	6	60.0	16	16	±0	±0	...	1	-1	-100.0	67	64	3	4.7
	西尾	101	92	9	9.8	1	3	-2	-66.7	11	12	-1	-8.3	5	10	-5	-50.0	...	5	-5	-100.0	32	26	6	23.1
	岡崎	264	247	17	6.9	13	5	8	160.0	29	21	8	38.1	24	25	-1	-4.0	...	1	-1	-100.0	114	99	15	15.2
	豊田	327	286	41	14.3	6	6	±0	±0	33	30	3	10.0	29	39	-10	-25.6	1	2	-1	-50.0	96	95	1	1.1
	足助	6	9	-3	-33.3	±0	±0	1	-1	-100.0	±0	±0	...
	設楽	4	1	3	300.0	±0	±0	±0	...	2	...	2	±0	...
	新城	21	15	6	40.0	1	4	-3	-75.0	1	1	±0	±0	1	1	±0	±0	±0	...	4	1	3	300.0
	豊川	230	124	106	85.5	2	1	1	100.0	7	13	-6	-46.2	9	11	-2	-18.2	±0	...	42	44	-2	-4.5
	蒲郡	60	43	17	39.5	1	2	-1	-50.0	7	6	1	16.7	3	5	-2	-40.0	±0	...	26	20	6	30.0
	豊橋	242	202	40	19.8	2	3	-1	-33.3	33	13	20	153.8	16	35	-19	-54.3	2	...	2	...	100	97	3	3.1
田原	63	24	39	162.5	...	1	-1	-100.0	2	2	±0	±0	1	2	-1	-50.0	...	1	-1	-100.0	3	5	-2	-40.0	

作成所属 刑事総務課

18 非侵入盗 警察署別 主要手口別 検挙件数（前年比）

（各年1～4月）

警察署	非侵入盗																									
					うち) 置き				うち) 車上ねらい				うち) 部品ねらい				うち) 自動販売機ねらい				うち) 万引き					
	検挙件数		増減比較		検挙件数		増減比較		検挙件数		増減比較		検挙件数		増減比較		検挙件数		増減比較		検挙件数		増減比較			
	令和8年	令和7年	件数	率(%)	令和8年	令和7年	件数	率(%)	令和8年	令和7年	件数	率(%)	令和8年	令和7年	件数	率(%)	令和8年	令和7年	件数	率(%)	令和8年	令和7年	件数	率(%)		
総数	2,131	2,130	1	0.0	45	52	-7	-13.5	45	53	-8	-15.1	38	44	-6	-13.6		9	-9	-100.0	1,400	1,279	121	9.5		
本部		1	-1	-100.0			±0	...			±0	...			±0	...			±0	...			±0	...		
名古屋 市部	1,037	992	45	4.5	21	25	-4	-16.0	12	16	-4	-25.0	21	7	14	200.0			±0	...	694	613	81	13.2		
	千種	82	68	14	20.6	1	3	-2	-66.7			±0	...			±0	...			±0	...	56	46	10	21.7	
	東	22	36	-14	-38.9	1	2	-1	-50.0	1	1	±0	±0			±0	...			±0	...	17	14	3	21.4	
	北	42	40	2	5.0	2	2	±0	±0	1	1	±0	±0	1		1	...			±0	...	24	27	-3	-11.1	
	西	52	75	-23	-30.7	1	1	±0	±0			±0	...		1	-1	-100.0			±0	...	38	25	13	52.0	
	中村	152	146	6	4.1	2	2	±0	±0		2	-2	-100.0			±0	...			±0	...	130	118	12	10.2	
	中	113	101	12	11.9	8	5	3	60.0			±0	...		2	-2	-100.0			±0	...	68	55	13	23.6	
	昭和	40	23	17	73.9		1	-1	-100.0	1	1	±0	±0	17		17	...			±0	...	15	16	-1	-6.3	
	瑞穂	30	19	11	57.9			±0	...		1	-1	-100.0			±0	...			±0	...	21	11	10	90.9	
	熱田	45	52	-7	-13.5	1	1	±0	±0	2		1	100.0		2	-2	-100.0			±0	...	37	41	-4	-9.8	
	中川	80	69	11	15.9	1	1	±0	±0		1	-1	-100.0		1	-1	-100.0			±0	...	55	44	11	25.0	
	南	63	50	13	26.0		4	-4	-100.0	4	1	3	300.0			±0	...			±0	...	37	22	15	68.2	
	港	95	89	6	6.7	1	1	±0	±0	1	1	±0	±0			±0	...			±0	...	59	65	-6	-9.2	
	緑	70	76	-6	-7.9	2	2	±0	±0			±0	...	3		3	...			±0	...	45	52	-7	-13.5	
	名東	53	47	6	12.8			±0	...		3	-3	-100.0			±0	...			±0	...	38	19	19	100.0	
	天白	36	40	-4	-10.0	1		1	...		1	-1	-100.0			±0	...			±0	...	18	22	-4	-18.2	
	守山	62	61	1	1.6			±0	...	2	2	±0	±0			-1	-100.0			±0	...	36	36	±0	±0	
	637	660	-23	-3.5	15	11	4	36.4	16	22	-6	-27.3	15	8	7	87.5		3	-3	-100.0	407	410	-3	-0.7		
	尾張部	愛知	66	106	-40	-37.7	1	2	-1	-50.0	1	9	-8	-88.9			±0	...			±0	...	40	72	-32	-44.4
		瀬戸	23	12	11	91.7	1	1	±0	±0			±0	...	1		1	...			±0	...	21	6	15	250.0
春日井		67	66	1	1.5		2	-2	-100.0	1	1	±0	±0	1	4	-3	-75.0			±0	...	41	48	-7	-14.6	
小牧		38	29	9	31.0	2	1	1	100.0	1		1	...			±0	...			±0	...	26	20	6	30.0	
西枇杷島		38	45	-7	-15.6	2	1	1	100.0		4	-4	-100.0	2		2	...			±0	...	18	25	-7	-28.0	
江南		35	83	-48	-57.8	2		2	...			±0	...			±0	...			±0	...	18	48	-30	-62.5	
犬山		30	15	15	100.0			±0	...	1		1	...			±0	...			±0	...	18	4	14	350.0	
一宮		99	69	30	43.5			±0	...	1	1	±0	±0	4	1	3	300.0			±0	...	67	44	23	52.3	
稲沢		44	22	22	100.0		1	-1	-100.0	6		6	...	1	1	±0	±0			±0	...	26	16	10	62.5	
津島		34	58	-24	-41.4	1		1	...		2	-2	-100.0			±0	...			±0	...	25	41	-16	-39.0	
蟹江		34	31	3	9.7	1		1	...			±0	...			±0	...			±0	...	28	24	4	16.7	
半田		47	52	-5	-9.6	1	1	±0	±0	1	4	-3	-75.0	4		4	...			±0	...	28	28	±0	±0	
東海		45	52	-7	-13.5	2	2	-2	-100.0	3		3	...	2	2	±0	±0			±0	...	27	28	-1	-3.6	
知多		20	16	4	25.0	1		1	...	1	1	±0	±0			±0	...			±0	...	13	3	10	333.3	
常滑		12	2	10	500.0	1		1	...			±0	...			±0	...			±0	...	9	1	8	800.0	
中部空港		5	2	3	150.0	2		2	...			±0	...			±0	...			±0	...	2	2	±0	±0	
457		477	-20	-4.2	9	16	-7	-43.8	17	15	2	13.3	2	29	-27	-93.1		6	-6	-100.0	299	256	43	16.8		
三河部	刈谷	27	54	-27	-50.0		2	-2	-100.0	3	2	1	50.0	2	5	-3	-60.0			±0	...	16	23	-7	-30.4	
	碧南	34	41	-7	-17.1	1	2	-1	-50.0		1	-1	-100.0		2	-2	-100.0			±0	...	22	11	11	100.0	
	安城	41	64	-23	-35.9	1	1	-1	-100.0	1	2	-1	-50.0		2	-2	-100.0			±0	...	27	44	-17	-38.6	
	西尾	42	41	1	2.4		3	-3	-100.0	3	3	±0	±0		3	-3	-100.0			±0	...	17	22	-5	-22.7	
	岡崎	109	65	44	67.7	3	2	1	50.0	2	4	-2	-50.0		3	-3	-100.0			±0	...	80	37	43	116.2	
	豊田	67	63	4	6.3	2	3	-1	-33.3	1	1	±0	±0		7	-7	-100.0			±0	...	35	27	8	29.6	
	足助	3	6	-3	-50.0			±0	...	1		1	...		1	-1	-100.0			±0	...			±0	...	
	設楽			±0	...			±0	...			±0	...			±0	...			±0	...			±0	...	
	新城	5	10	-5	-50.0		2	-2	-100.0			±0	...			±0	...			±0	...	3	7	-4	-57.1	
	豊川	42	42	±0	±0			±0	...	3		3	...			±0	...			±0	...	29	25	4	16.0	
	蒲郡	18	15	3	20.0	1		1	...	1		1	...			±0	...			±0	...	14	12	2	16.7	
	豊橋	63	68	-5	-7.4	1		1	...	2	2	±0	±0		6	-6	-100.0		6	-6	-100.0	53	43	10	23.3	
	田原	6	8	-2	-25.0	1	1	±0	±0			±0	...			±0	...			±0	...	3	5	-2	-40.0	

作成所属 刑事総務課

19 非侵入盗 警察署別 主要手口別 検挙人員（前年比）

（各年1～4月）

警察署	非侵入盗																								
					うち) 置き				うち) 車上ねらい				うち) 部品ねらい				うち) 自動販売機ねらい				うち) 万引き				
	検挙人員		増減比較		検挙人員		増減比較		検挙人員		増減比較		検挙人員		増減比較		検挙人員		増減比較		検挙人員		増減比較		
	令和8年	令和7年	人数	率(%)	令和8年	令和7年	人数	率(%)	令和8年	令和7年	人数	率(%)	令和8年	令和7年	人数	率(%)	令和8年	令和7年	人数	率(%)	令和8年	令和7年	人数	率(%)	
総数	1,699	1,599	100	6.3	41	48	-7	-14.6	29	19	10	52.6	9	6	3	50.0		1	-1	-100.0	1,183	1,077	106	9.8	
本部			±0	…			±0	…			±0	…			±0	…			±0	…			±0	…	
名古屋 市部	千種	795	805	-10	-1.2	19	26	-7	-26.9	11	8	3	37.5	2	4	-2	-50.0			±0	…	569	523	46	8.8
	東	68	62	6	9.7	1	4	-3	-75.0			±0	…			±0	…			±0	…	54	43	11	25.6
	北	20	26	-6	-23.1	1	2	-1	-50.0	1		1	…			±0	…			±0	…	16	14	2	14.3
	西	39	30	9	30.0	2	2	±0	±0			±0	…	1		1	…			±0	…	22	21	1	4.8
	中村	44	58	-14	-24.1	2	1	1	100.0			±0	…			±0	…			±0	…	30	22	8	36.4
	中	124	122	2	1.6	2	2	±0	±0		1	-1	-100.0			±0	…			±0	…	112	100	12	12.0
	昭和	74	78	-4	-5.1	5	3	2	66.7			±0	…	2		-2	-100.0			±0	…	40	43	-3	-7.0
	瑞穂	17	19	-2	-10.5		1	-1	-100.0	1	1	±0	±0			±0	…			±0	…	12	13	-1	-7.7
	熱田	26	17	9	52.9			±0	…		1	-1	-100.0			±0	…			±0	…	22	11	11	100.0
	熟田	43	38	5	13.2	1	1	±0	±0	2		2	…		1	-1	-100.0			±0	…	34	29	5	17.2
	中川	61	55	6	10.9	1		1	…			±0	…			±0	…			±0	…	47	40	7	17.5
	南	50	46	4	8.7		4	-4	-100.0	3		3	…			±0	…			±0	…	32	22	10	45.5
	港	70	59	11	18.6	1	1	±0	±0	1		1	…			±0	…			±0	…	46	46	±0	±0
	緑	49	72	-23	-31.9	2	2	±0	±0			±0	…	1		1	…			±0	…	37	52	-15	-28.8
	名東	40	40	±0	±0			±0	…		3	-3	-100.0			±0	…			±0	…	27	17	10	58.8
	太白	21	34	-13	-38.2	1	3	-2	-66.7			±0	…			±0	…			±0	…	12	18	-6	-33.3
	守山	49	49	±0	±0			±0	…	2	2	±0	±0		1	-1	-100.0			±0	…	26	32	-6	-18.8
尾張部		536	489	47	9.6	14	9	5	55.6	8	6	2	33.3	7	2	5	250.0		1	-1	-100.0	362	336	26	7.7
	愛知	60	54	6	11.1	1	1	±0	±0	1	1	±0	±0			±0	…			±0	…	37	38	-1	-2.6
	瀬戸	20	9	11	122.2		1	-1	-100.0			±0	…			±0	…			±0	…	20	5	15	300.0
	春日井	58	50	8	16.0		2	-2	-100.0	1		1	…		1	-1	-100.0			±0	…	35	38	-3	-7.9
	小牧	37	28	9	32.1	2	2	±0	±0	1		1	…			±0	…			±0	…	26	19	7	36.8
	西枇杷島	32	35	-3	-8.6	2		2	…			±0	…			±0	…			±0	…	18	23	-5	-21.7
	江南	34	54	-20	-37.0	2		2	…			±0	…			±0	…			±0	…	17	34	-17	-50.0
	犬山	14	14	±0	±0			±0	…	1		1	…			±0	…			±0	…	11	4	7	175.0
	一宮	81	54	27	50.0			±0	…	1	1	±0	±0	2		2	…			±0	…	58	40	18	45.0
	稲沢	29	21	8	38.1			±0	…			±0	…	1	1	±0	±0			±0	…	23	17	6	35.3
	津島	32	48	-16	-33.3	1		1	…		2	-2	-100.0			±0	…			±0	…	24	34	-10	-29.4
	蟹江	30	28	2	7.1	1		1	…			±0	…			±0	…			±0	…	25	23	2	8.7
	半田	40	38	2	5.3	1		±0	±0		1	-1	-100.0			3	…			±0	…	25	27	-2	-7.4
	東海	35	45	-10	-22.2		2	-2	-100.0	2		2	…	1		1	…	1	-1	-100.0		21	27	-6	-22.2
	知多	18	6	12	200.0	1		1	…	1	1	±0	±0			±0	…			±0	…	12	3	9	300.0
	常滑	11	3	8	266.7	1		1	…			±0	…			±0	…			±0	…	8	2	6	300.0
	中部空港	5	2	3	150.0	2		2	…			±0	…			±0	…			±0	…	2	2	±0	±0
三河部		368	305	63	20.7	8	13	-5	-38.5	10	5	5	100.0			±0	…			±0	…	252	218	34	15.6
	刈谷	21	25	-4	-16.0		2	-2	-100.0	1		1	…			±0	…			±0	…	15	21	-6	-28.6
	碧南	35	22	13	59.1	1	2	-1	-50.0		1	-1	-100.0			±0	…			±0	…	22	9	13	144.4
	安城	45	43	2	4.7		1	-1	-100.0	2	1	1	100.0			±0	…			±0	…	30	35	-5	-14.3
	西尾	26	24	2	8.3		2	-2	-100.0	1		1	…			±0	…			±0	…	12	17	-5	-29.4
	岡崎	84	44	40	90.9	3	2	1	50.0	1	2	-1	-50.0			±0	…			±0	…	64	32	32	100.0
	豊田	48	44	4	9.1	2	2	±0	±0			±0	…			±0	…			±0	…	28	28	±0	±0
	足助	3		3	…			±0	…	1		1	…			±0	…			±0	…			±0	…
	設楽			±0	…			±0	…			±0	…			±0	…			±0	…			±0	…
	新城	5	7	-2	-28.6		2	-2	-100.0			±0	…			±0	…			±0	…	3	4	-1	-25.0
	豊川	30	32	-2	-6.3			±0	…			±0	…			±0	…			±0	…	23	20	3	15.0
	蒲郡	14	15	-1	-6.7	1		1	…			±0	…			±0	…			±0	…	11	13	-2	-15.4
	豊橋	54	42	12	28.6			±0	…	4	1	3	300.0			±0	…			±0	…	44	35	9	25.7
田原	3	7	-4	-57.1	1		1	…			±0	…			±0	…			±0	…	4	4	-4	-100.0	

作成所属 刑事総務課

20 特別法犯 違反法令別 取締件数・検挙件数・検挙人員（前年比）

（各年1～4月）

違反法令	取締件数										検挙人員							
	構成比 (%)	令和8年		令和7年		増減比較		うち) 検挙件数		構成比 (%)	令和8年		令和7年		増減比較		うち) 少年	
		件数	率 (%)	件数	率 (%)	令和8年	令和7年	件数	率 (%)		人数	率 (%)	人数	率 (%)	令和8年	令和7年	人数	率 (%)
総数	100.0	1,533	1,350	183	13.6	1,492	1,334	158	11.8	100.0	1,105	987	118	12.0	133	140	-7	-5.0
公職選挙法	0.1	1	2	-1	-50.0	1	2	-1	-50.0	0.1	1	1	±0	±0	1		1	...
外国人登録法				±0	...			±0	...				±0	±0			±0	...
入管法	9.3	143	127	16	12.6	102	111	-9	-8.1	5.7	63	65	-2	-3.1		1	-1	-100.0
軽犯罪法	15.6	239	207	32	15.5	239	207	32	15.5	21.4	236	214	22	10.3	30	30	±0	±0
迷惑防止条例	9.3	143	146	-3	-2.1	143	146	-3	-2.1	3.5	39	41	-2	-4.9	6	4	2	50.0
暴力団員不当行為防止法			1	-1	-100.0		1	-1	-100.0			1	-1	-100.0			±0	...
ストーカー規制法	2.2	34	21	13	61.9	34	21	13	61.9	2.7	30	18	12	66.7	1		1	...
DV法				±0	...			±0	...				±0	±0			±0	...
特殊開錠用具所持禁止法	0.3	5	3	2	66.7	5	3	2	66.7	0.2	2	1	1	100.0			±0	...
暴力団排除条例				±0	...			±0	...				±0	±0			±0	...
私事性的画像被害防止法	0.1	1	1	±0	±0	1	1	±0	±0				±0	±0			±0	...
自転車競技法				±0	...			±0	...				±0	±0			±0	...
競馬法				±0	...			±0	...				±0	±0			±0	...
モーターボート競走法				±0	...			±0	...				±0	±0			±0	...
小型自動車競走法				±0	...			±0	...				±0	±0			±0	...
風管適正化法	0.7	10	4	6	150.0	10	4	6	150.0	1.0	11	6	5	83.3		2	-2	-100.0
売春防止法	0.4	6	10	-4	-40.0	6	10	-4	-40.0	0.5	5	8	-3	-37.5		2	-2	-100.0
児童福祉法	0.2	3	4	-1	-25.0	3	4	-1	-25.0	0.4	4	2	2	100.0		1	-1	-100.0
青少年保護育成条例	3.1	47	35	12	34.3	47	35	12	34.3	3.8	42	31	11	35.5	10	9	1	11.1
児童買春・児童ポルノ法	7.6	116	134	-18	-13.4	116	134	-18	-13.4	5.0	55	76	-21	-27.6	38	50	-12	-24.0
出会い系サイト規制法				±0	...			±0	...				±0	±0			±0	...
出資法	0.1	1	3	-2	-66.7	1	3	-2	-66.7	0.1	1	3	-2	-66.7			±0	...
貸金業法			2	-2	-100.0		2	-2	-100.0			2	-2	-100.0			±0	...
犯罪収益移転防止法	7.4	113	81	32	39.5	113	81	32	39.5	9.7	107	73	34	46.6		1	-1	-100.0
関税法				±0	...			±0	...				±0	±0			±0	...
銃刀法	6.5	100	75	25	33.3	100	75	25	33.3	7.8	86	68	18	26.5	3	5	-2	-40.0
狩猟法	0.2	3		3	...	3		3	...	0.3	3		3	...			±0	...
火薬類取締法	0.1	2		2	...	2		2	...	0.1	1		1	...			±0	...
麻薬等取締法	17.5	269	198	71	35.9	269	198	71	35.9	16.0	177	137	40	29.2	35	28	7	25.0
あへん法				±0	...			±0	...				±0	±0			±0	...
大麻草栽培規制法	0.1	1	2	-1	-50.0	1	2	-1	-50.0	0.5	5	1	4	400.0			±0	...
覚醒剤取締法	11.7	179	152	27	17.8	179	152	27	17.8	11.7	129	108	21	19.4	3	2	1	50.0
医薬品医療機器等法	0.1	1	6	-5	-83.3	1	6	-5	-83.3	0.1	1	3	-2	-66.7			±0	...
毒劇物法	0.4	6		6	...	6		6	...	0.5	6		6	...			±0	...
麻薬等特例法	0.5	8	11	-3	-27.3	8	11	-3	-27.3			4	-4	-100.0			±0	...
廃棄物処理法	2.7	41	69	-28	-40.6	41	69	-28	-40.6	3.8	42	68	-26	-38.2	2	1	1	100.0
狂犬病予防法	0.3	4	1	3	300.0	4	1	3	300.0	0.2	2	1	1	100.0			±0	...
労働基準法	0.1	1	1	±0	±0	1	1	±0	±0	0.3	3		3	...	1		1	...
職業安定法	0.1	2	8	-6	-75.0	2	8	-6	-75.0	0.2	2	10	-8	-80.0	2		2	...
労働者派遣法				±0	...			±0	...				±0	±0			±0	...
特定商取引法	0.4	6	1	5	500.0	6	1	5	500.0	0.4	4	1	3	300.0			±0	...
商標法	0.5	8	7	1	14.3	8	7	1	14.3	0.7	8	6	2	33.3			±0	...
電波法	0.1	1		1	...	1		1	...	0.5	5		5	...			±0	...
不正アクセス禁止法	0.2	3	3	±0	±0	3	3	±0	±0	0.2	2	3	-1	-33.3		1	-1	-100.0
著作権法			1	-1	-100.0		1	-1	-100.0			1	-1	-100.0			±0	...
屋外広告物法				±0	...			±0	...				±0	±0			±0	...
その他	2.3	36	34	2	5.9	36	34	2	5.9	3.0	33	34	-1	-2.9	1	3	-2	-66.7

作成所属 刑事総務課

2 1 特別法犯 警察署別 違反法令別 検挙件数・検挙人員（1）

（本年1～4月）

警察署	総数			公職選挙法			外国人登録法			入管法			軽犯罪法			迷惑防止条例			暴力団員不当行為防止法			ストーカー規制法			DV法			特殊開錠用具所持禁止法			暴力団排除条例			私事性的画像被害防止法		
	検挙件数	検挙人員	うち少年	検挙件数	検挙人員	うち少年	検挙件数	検挙人員	うち少年	検挙件数	検挙人員	うち少年	検挙件数	検挙人員	うち少年	検挙件数	検挙人員	うち少年	検挙件数	検挙人員	うち少年	検挙件数	検挙人員	うち少年	検挙件数	検挙人員	うち少年	検挙件数	検挙人員	うち少年	検挙件数	検挙人員	うち少年			
総数	1,492	1,105	133	1	1	1				102	63		239	236	30	143	39	6				34	30	1				5	2				1			
本部	4	1																																		
名古屋支部	718	501	59	1	1	1				50	28		123	117	13	71	19	2				12	11				3	1				1				
千種	38	25	3										5	4		7	1					3	3													
東	27	17	3							4	2		5	5	2	3																				
北	27	25	5	1	1	1				3	2		8	8	1	1																				
西	27	18	5							1			7	7	2	3	2																			
中村	56	31	3							5	2		9	8		17	3					1	1													
中	176	123	12							22	11		29	28	1	9	5					3	3				1	1								
昭和	20	10	1							1	1		1			4						1	1													
瑞穂	21	21	2										2	2		2	1																			
熱田	36	19	3										3	3		4																	1			
中川	43	30	5							1			8	7	1	2	1																			
南	45	32	3							1	1		9	8	2																					
港	41	37	8							2	2		8	8	3	2	1	1				1														
緑	17	13	1							2	1		1	2	1	2						1	1					1								
名東	46	27								1			13	13		6	2					1	1													
天白	42	31	2							4	3		4	3		4	2					1	1													
守山	56	42	3							3	3		11	11		5	1	1																		
尾張支部	430	328	36							36	22		67	61	1	40	14	4				9	9				2	1								
愛知	16	13	1										1	1		2						2	2													
瀬戸	8	7	1							2	1					1	1																			
春日井	34	23	5							6	3		8	7		1																				
小牧	26	21	5										1	1		5	3	2				2	2													
西枇杷島	41	26	2							3	1		5	5		4	2	1																		
江南	19	17	2							3	2		3	2		1																				
犬山	18	15	2							2			4	3		1																				
一宮	75	60	3							7	5		22	20		5	2					1	1													
稲沢	19	12	3							1	1		2	2		6	1																			
津島	35	27								11	8		1	1		4	2					1	1													
蟹江	13	13	2							1	1		3	3	1	1	1																			
半田	54	35	4										5	5		5	1	1				1	1				2	1								
東海	36	22	3										6	6		3	1					1	1													
知多	20	17	1										5	4		1						1	1													
常滑	9	13	2										1	1																						
中部空港	7	7																																		
三河支部	340	275	38							16	13		49	58	16	32	6					12	9	1												
刈谷	18	21	3							2	2		2	2																						
碧南	6	7	3										1	1	1																					
安城	42	31	1							1	1		10	9		6	1					1	1													
西尾	18	15	1							2	2		2	2	1	1																				
岡崎	96	66	5							4	3		13	13	1	8	2					7	4													
豊田	76	68	17							6	4		13	23	12	8						2	2													
足助	3	3																																		
設楽	4	2																				1	1													
新城	5	5																																		
豊川	25	23	2										6	6		1	1																			
蒲郡	2	2																																		
豊橋	37	24	4							1	1		2	2	1	7	2					1	1	1												
田原	8	8	2													1																				

作成所属 刑事総務課

2 1 特別法犯 警察署別 違反法令別 検挙件数・検挙人員 (3)

(本年1～4月)

警察署	犯罪収益移転防止法			関税法			銃刀法			狩猟法			火薬類取締法			麻薬等取締法			あへん法			大麻草栽培規制法			覚醒剤取締法			医薬品医療機器等法			毒劇物法			麻薬等特例法						
	検挙 件数	検挙 人員	うち) 少年	検挙 件数	検挙 人員	うち) 少年	検挙 件数	検挙 人員	うち) 少年	検挙 件数	検挙 人員	うち) 少年	検挙 件数	検挙 人員	うち) 少年	検挙 件数	検挙 人員	うち) 少年	検挙 件数	検挙 人員	うち) 少年	検挙 件数	検挙 人員	うち) 少年	検挙 件数	検挙 人員	うち) 少年	検挙 件数	検挙 人員	うち) 少年	検挙 件数	検挙 人員	うち) 少年							
総数	113	107					100	86	3	3	3		2	1		269	177	35				1	5		179	129	3	1	1		6	6		8						
本部																																								
名古屋支部	52	47					37	32	1							154	103	21						87	56	2	1	1		3	3		8							
千種	6	5					1	1								3	3							6	2															
東							1	1								9	5	1						2	1															
北							4	4								4	2	1						1	3				2	2										
西	1	1														3	2	1																						
中村	6	3					3	2								3	5	1						3	2															
中	10	8					8	7								56	34	10						19	11	1	1	1												
昭和	1						1									5	5																							
瑞穂	2	2					1	1								7	7	1						5	6															
熱田	3	2					1									5	5	2						4	2	1														
中川	6	6					1	1	1							16	9	2						6	4															
南	1	1					2	2								16	9	1						7	4															
港	6	9					6	6								4	2																							
緑							3	2																3	3															
名東	1	1					1	1								1	1							15	7															
天白	8	9					1	1								3								9	6															
守山	1						3	3								19	14	1						7	5															
尾張支部	21	19					33	29	2	2	2					67	44	7				3		42	36	1			2	2										
愛知							2	2								5	3	1						1	1															
瀬戸							1	1																																
春日井	3	3					1	1								2								1	1															
小牧	1						1	1								5	3	2						7	7															
西枇杷島	5	4					2	2								13	8							1	1															
江南	2	2					2	2								2	5	1						1	1															
犬山	1	1					1	1	1							1	1	1				3		3	3															
一宮							14	12								7	6	1						5	4															
稲沢	1	1																						1																
津島	2	2					1	1								4	3							7	5															
蟹江							1	1								2	2																							
半田	2	2					5	4	1							11	6							6	3															
東海	1	1					3	2								9								7	7	1														
知多										2	2					1	1							2	1															
常滑	1	1					1	1								2	3	1																						
中部空港	2	2														3	3							1	1															
三河支部	40	41					30	25		1	1		2	1		48	30	7				1	2	50	37															
刈谷	1	1					3	3								5	5	1						2	3															
碧南																1	1							3	3															
安城	8	8					2	2								5	3	1						3	3															
西尾	3	5					1									1	1							5	4															
岡崎	8	7					9	6								15	8	2						20	15															
豊田	5	5					10	10								9	4	2						6	3															
足助																1																								
設楽										1	1		1			1																								
新城	3	3					1	1																																
豊川	4	4					3	2								4	5	1						5	3															
蒲郡	1	1																																						
豊橋	6	6											1	1		6	2							5	2															
田原	1	1					1	1								1								1	1															

作成所属 刑事総務課

21 特別法犯 警察署別 違反法令別 検挙件数・検挙人員（4）

（本年1～4月）

警察署	廃棄物処理法			狂犬病予防法			労働基準法			職業安定法			労働者派遣法			特定商取引法			商標法			電波法			不正アクセス禁止法			著作権法			屋外広告物法			その他		
	検挙 件数	検挙 人員	うち 少年	検挙 件数	検挙 人員	うち 少年	検挙 件数	検挙 人員	うち 少年	検挙 件数	検挙 人員	うち 少年	検挙 件数	検挙 人員	うち 少年	検挙 件数	検挙 人員	うち 少年	検挙 件数	検挙 人員	うち 少年	検挙 件数	検挙 人員	うち 少年	検挙 件数	検挙 人員	うち 少年	検挙 件数	検挙 人員	うち 少年	検挙 件数	検挙 人員	うち 少年			
総数	41	42	2	4	2		1	3	1	2	2	2				6	4		8	8		1	5		3	2						36	33	1		
本部																																				
名古屋支部	14	13	1							1	1	1				5	3		1	1				2								19	14			
千種																		1	1					1								2	2			
東	1	1																														1	1			
北																																				
西																4	2															4	1			
中村	1	1								1	1	1											1									2	2			
中	2	2																																		
昭和	2	2	1																																	
瑞穂																																				
熱田																																				
中川																																1	1			
南	4	4																																		
港																																5	3			
緑	1	1																														1	1			
名東																																				
天白	2	2														1	1															1	1			
守山	1																															2	2			
尾張支部	14	15		4	2					1	1	1						6	6		1	5		1	2						11	13	1			
愛知	1	2																														1	1			
瀬戸																																1	1			
春日井	2	2																1	1																	
小牧	1	1								1	1	1																				1	1			
西枇杷島																																				
江南	1	1																															1	1		
犬山																																				
一宮	1	1																2	2					1	2							1	1			
稲沢	1	1																2	1													1				
津島				2	2																															
蟹江				2																													1	2		
半田	1	1																															3	5		
東海																																	1	1		
知多	4	4																1	1													1	1			
常滑	1	1																																		
中部空港	1	1																				1	5													
三河支部	13	14	1				1	3	1						1	1		1	1											6	6					
刈谷	1	1					1	3	1																											
碧南																																				
安城	2	2																														1	1			
西尾																																1	1			
岡崎	2	2																														1	1			
豊田	4	5	1												1	1		1	1												3	3				
足助	1	1																																		
設楽																																				
新城																																				
豊川	1	1																																		
蒲郡																																				
豊橋																																				
田原	2	2																																		

作成所属 刑事総務課

22 来日外国人による刑法犯 罪種別 被疑者の国籍別 検挙人員

(本年1～4月)

罪種	総数	アジア州													ヨーロッパ州		南北アメリカ州						アフリカ州の国	オセアニア州		無国籍等	国籍不明
		韓国・朝鮮	中国	イラン	インド	インドネシア	トルコ	パキスタン	フィリピン	ベトナム	ミャンマー	ネパール	その他	イギリス	その他	アメリカ	カナダ	コロンビア	ブラジル	ペルー	その他	オーストラリア	その他				
総数	222	5	25	1	1	7	1	2	27	54	5	15	13		4	1			45	12	4						
凶悪犯	10		1																5		1						
殺人	1																		1								
殺人	1																		1								
嬰兒殺																											
組織的殺人																											
組織的嬰兒殺																											
殺人予備																											
自殺関与・同意殺人																											
強盗	4								1										2		1						
強盗殺人																											
強盗傷人	3								1										1		1						
強盗・不同意性交等																											
強盗・準強盗	1																		1								
放火																											
不同意性交等	5		1								1	1								2							
粗暴犯	40		4	1					9	6	1	4							10	3	2						
凶器準備集合																											
暴行	13		1						2	2		2							5		1						
傷害	21		3	1					6	3		1							4	3							
うち) 傷害致死																											
脅迫	6								1	1	1	1							1		1						
恐喝																											
窃盗犯	104	3	12		1	4			9	35	1	5	4						22	7	1						
侵入盗	12								2	6									3	1							
乗り物盗	11								1	1	1	1	1						6								
非侵入盗	81	3	12		1	4			6	28		4	3						13	6	1						
知能犯	10		3		1			1	1	3			1														
詐欺	8		3					1	1	3			1														
横領	2					1			1																		
横領	2					1			1																		
業務上横領																											
偽造																											
うち) 通貨偽造																											
うち) 文書偽造																											
うち) 支払用カード偽																											
うち) 有価証券偽造																											
汚職																											
うち) 賄賂																											
あつせん利得処罰法																											
背任																											
風俗犯	6										1	1	1			1			2								
賭博																											
わいせつ	5																										
うち) 不同意わいせつ	5																										
うち) 公然わいせつ																											
うち) 面会要求等																											
性的姿態撮影等処罰法	1										1																
その他	52	2	5			2	1	1	8	9	1	4	7			4			6	2							
うち) 占有離脱物横領	34	1	3			2		1	7	7		4	7			1			1								
うち) 公務執行妨害	1						1																				
うち) 住居侵入	1																										
うち) 逮捕監禁																											
うち) 略取誘拐・人身売買																											
うち) 盗品等	5									1																	
うち) 器物損壊	6	1									1																

作成所属 刑事総務課

23 来日外国人による刑法犯 警察署別 被疑者の国籍別 検挙人員

(本年1～4月)

警察署	総数	アジア州												ヨーロッパ州		南北アメリカ州					アフリカ州の国	オセアニア州		無国籍等	国籍不明
		韓国・朝鮮	中国	イラン	インド	インドネシア	トルコ	パキスタン	フィリピン	ベトナム	ミャンマー	ネパール	その他	イギリス	その他	アメリカ	カナダ	コロンビア	ブラジル	ペルー	その他	オーストラリア	その他		
総数	222	5	25	1	1	7	1	2	27	54	5	15	13		4	1			45	12	4				
本部																									
名古屋支部	86	4	13		1	5		2	12	19	2	11	7		3				5	2					
千種	10	1	2						1	4			2												
東	4		1						1	1		1													
北	5							1	1	1			1		1										
西																									
中村	13		2		1					3	1	5	1												
中	22	2	4			2			4	3		1			2				2	2					
昭和	2	1							1																
瑞穂	2									1															
熱田	4		1						1	1		1							1						
中川	11					2		1		2	1	1	3						1						
南																									
港	3								1	1									1						
緑	2					1				1															
名東	2								1	1															
天白	4		3							1															
守山	2								1			1													
尾張部	68	1	8			2	1		6	20	1	2	5		1	1			11	6	3				
愛知	6								1	3			1						1						
瀬戸	3																		1						
春日井	5		1							2			1						1	2					
小牧	6								1												2	3			
西枇杷島	2								1				1												
江南	7		2						1	2									1	1					
犬山	3								1	1		1							1						
一宮	9						1		1	1		1	1						4						
稲沢	4					1			1	1		1	1						1						
津島	3	1							1	1	1														
蟹江	5		3							1									1						
半田	4		1							3															
東海	6					1			1	3										1					
知多	2									2															
常滑																									
中部空港	3		1																						
三河部	68		4	1					9	15	2	2	1			1			29	4	1				
刈谷	4								2										2						
碧南	6									2									4						
安城	6		1						1		1	1	1						1						
西尾	8								1	3									3	1					
岡崎	12		1						3	1	1								5	1					
豊田	14		2							2		1							7	2					
足助	1									1															
設楽	1																		1						
新城																									
豊川	4				1					2									1						
蒲郡																									
豊橋	11								2	4									5						
田原	1																							1	

作成所属 刑事総務課

25 来日外国人による特別法犯 警察署別 被疑者の国籍別 検挙人員

(本年1～4月)

警察署	総数	アジア州											ヨーロッパ州		南北アメリカ州					アフリカ州の国	オセアニア州		無国籍等	国籍不明		
		韓国・朝鮮	中国	イラン	インド	インドネシア	トルコ	パキスタン	フィリピン	ベトナム	ミャンマー	ネパール	その他	イギリス	その他	アメリカ	カナダ	コロンビア	ブラジル	ペルー	その他	アフリカ州の国	オーストラリア	その他	無国籍等	国籍不明
総数	149	2	12			7	13		18	54	1	3	9		2	1			25	1		1				
本部																										
名古屋市部	63	2	9			2	5		9	22	1	1	4		2				6							
千種	4	1								2			1													
東	2									2																
北	5						1			2	1	1														
西																										
中村	3		1			1	1																			
中	27	1	4						5	10					1				6							
昭和	1		1																							
瑞穂	1					1																				
熱田	1												1													
中川	1								1																	
南	1		1																							
港	4								1	1			1		1											
緑	2									2																
名東	1						1																			
天白	5		2							3																
守山	5								2				1													
尾張部	54		3			2	7		4	23			4		1			8	1		1					
愛知																										
瀬戸	1																		1							
春日井	4								3				1													
小牧	2																	2								
西枇杷島	5		1				1			2			1													
江南	7						1		1	5																
犬山	2						1			1								1								
一宮	9		1			1	4			1			2													
稲沢	2		1							1																
津島	9								1	7												1				
蟹江	2									1																
半田	2																	1								
東海	3					1				1								2								
知多	2									1								1								
常滑	3								2	1																
中部空港	1														1											
三河部	32					3	1		5	9		2	1					11								
刈谷	5								4	1																
碧南	1																	1								
安城	5					1				1								3								
西尾	3									2								1								
岡崎	7						1			3								3								
豊田	6					2							2					2								
足助	2									2																
設楽																										
新城																										
豊川																										
蒲郡																										
豊橋	3								1				1					1								
田原																										

作成所属 刑事総務課

26 暴力団犯罪 刑法犯 警察署別 罪種別 検挙人員

(本年1～4月)

警察署	総数	殺人	強盗	放火	不同意性交等	凶器準備集合	暴行		傷害			脅迫				恐喝	窃盗	詐欺	横領	文書偽造	賭博	わいせつ物頒布等	公務執行妨害		犯人隠匿	証人威迫	逮捕監禁	威力業務妨害・信用毀損	器物損壊等		暴力行為等処罰法		その他					
							うち)暴力1条	うち)暴力1条の3	うち)暴力1条の3	うち)暴力1条の2	うち)傷害致死	うち)暴力1条	うち)暴力1条の3	うち)強要	うち)組織的強要								うち)競売等妨害	うち)暴力1条					うち)暴力1条の3	うち)暴力2条	うち)暴力3条							
総数	30		2		1		3		1			5	1		1	5	1	6			3				2			1										
本部																																						
名古屋支部	16		1		1		1		1			1			1	1	4			3				2														
子種	2																2			3																		
東	4														1					3																		
北																																						
西																																						
中村	1																1																					
中	3						1																	2														
昭和																																						
瑞穂																																						
熱田	1								1																													
中川	1				1																																	
南																																						
港	1											1																										
緑																																						
名東	1															1																						
太白																																						
守山	2		1														1																					
尾張支部	5						1					2		1	1	1																						
愛知																																						
瀬戸																																						
春日井																																						
小牧																																						
西枇杷島																																						
江南																																						
大山	1						1																															
一宮																																						
稲沢	2														1		1																					
津島																																						
蟹江																																						
半田																																						
東海	2											2		1																								
知多																																						
常滑																																						
中部空港																																						
三河支部	9		1				1					2	1		3		1																					
刈谷	1											1																										
碧南	1											1	1																									
安城	1						1																															
西尾	2		1																																			
岡崎																																						
豊田	1																																					
足助																																						
設楽																																						
新城	1																1																					
豊川																																						
蒲郡	1																																					
豊橋	1																																					
田原																																						

作成所属 刑事総務課

27 暴力団犯罪 特別法犯 警察署別 違反法令別 検挙人員

(本年1～4月)

警察署	総数	軽犯罪法	酩酊者規制法	迷惑防止条例	暴力団員不当行為防止法	スト一規制法	DV法	特殊開錠用具所持禁止法	暴力団排除条例	私事性的画像被害防止法	自転車競技法	競馬法	モーターボート競走法	風営適正化法	売春防止法	児童福祉法	青少年育成条例	児童買春・児童ポルノ法	出会い系サイト規制法	出資法	貸金法	犯罪収益移転防止法	銃刀法	火薬類取締法	麻薬取締法	あへん法	大麻栽培規制法	覚醒剤取締法	毒劇物法	麻薬特例法	廃棄物処理法	労働基準法	職業安定法	労働者派遣法	不正アクセス禁止法	屋外広告物法	その他				
総数	21															1							1		3		3	13													
本部																																									
名古屋支部	6																						1		1			4													
千種	1																																								
東																																									
北																																									
西																																									
中村																																									
中	2																						1				1														
昭和																																									
瑞穂																																									
熱田																																									
中川																																									
南	1																																								
港																																									
緑	1																																								
名東																																									
天白	1																																								
守山																																									
尾張支部	8															1									1		3	3													
愛知																																									
瀬戸																																									
春日井																																									
小牧																																									
西枇杷島																																									
江南																																									
犬山	5																																								
一宮	1																									1		3	2												
稲沢																																									
津島	2																																								
蟹江																																									
半田																																									
東海																																									
知多																																									
常滑																																									
中部空港																																									
三河支部	7																								1			6													
刈谷																																									
碧南	2																																								
安城																																									
西尾																																									
岡崎	1																																								
豊田	3																																								
足助																																									
設楽																																									
新城																																									
豊川	1																																								
蒲郡																																									
豊橋																																									
田原																																									

作成所属 刑事総務課

月 表

28 刑法犯 罪種別 認知・検挙件数・検挙人員（前年比）

（各年4月）

罪種	認知件数					検挙件数				検挙率			検挙人員				うち) 少年			
	構成比 (%)	令和8年	令和7年	増減比較		令和8年	令和7年	増減比較		令和8年 (%)	令和7年 (%)	増減 (P)	令和8年	令和7年	増減比較		令和8年	令和7年	増減比較	
				件数	率 (%)			件数	率 (%)						人数	率 (%)			人数	率 (%)
総数	100.0	4,968	4,609	359	7.8	1,311	1,324	-13	-1.0	28.4	28.7	-2.3	1,008	973	35	3.6	153	101	52	51.5
凶悪犯	1.0	49	43	6	14.0	29	19	10	52.6	59.2	44.2	15.0	36	22	14	63.6	10	4	6	150.0
殺人	0.1	3	6	-3	-50.0	1	1	±0	±0	33.3	16.7	16.7	2	2	2	...			±0	...
殺人	0.1	3	6	-3	-50.0	1	1	±0	±0	33.3	16.7	16.7	2	2	2	...			±0	...
嬰兒殺				±0	...			±0	...			±0			±0	...			±0	...
組織的殺人				±0	...			±0	...			±0			±0	...			±0	...
組織的嬰兒殺				±0	...			±0	...			±0			±0	...			±0	...
殺人予備				±0	...			±0	...			±0			±0	...			±0	...
自殺関与・同意殺人				±0	...			±0	...			±0			±0	...			±0	...
強盗	0.2	11	9	2	22.2	7	2	5	250.0	63.6	22.2	41.4	11	6	5	83.3	7	4	3	75.0
強盗殺人				±0	...			±0	...			±0			±0	...			±0	...
強盗傷人	0.1	6	5	1	20.0	3	1	2	200.0	50.0	20.0	30.0	8	6	2	33.3	6	4	2	50.0
強盗・不同意性交等				±0	...			±0	...			±0			±0	...			±0	...
強盗・準強盗	0.1	5	4	1	25.0	4	1	3	300.0	80.0	25.0	55.0	3		3	...	1		1	...
放火	0.1	5	1	4	400.0	3	1	2	200.0	60.0	100.0	-40.0	2	1	1	100.0			±0	...
不同意性交等	0.6	30	27	3	11.1	18	15	3	20.0	60.0	55.6	4.4	21	15	6	40.0	3		3	...
粗暴犯	6.7	331	320	11	3.4	252	244	8	3.3	76.1	76.3	-0.1	249	237	12	5.1	26	19	7	36.8
凶器準備集合				±0	...			±0	...			±0			±0	...			±0	...
暴行	2.6	127	145	-18	-12.4	100	123	-23	-18.7	78.7	84.8	-6.1	98	111	-13	-11.7	10	5	5	100.0
傷害	2.8	139	126	13	10.3	108	87	21	24.1	77.7	69.0	8.7	117	96	21	21.9	9	6	3	50.0
うち) 傷害致死	0.0	1		1	...			±0	...			±0			±0	...			±0	...
脅迫	1.0	52	33	19	57.6	29	22	7	31.8	55.8	66.7	-10.9	19	20	-1	-5.0	2	1	1	100.0
恐喝	0.3	13	16	-3	-18.8	15	12	3	25.0	115.4	75.0	40.4	15	10	5	50.0	5	7	-2	-28.6
窃盗犯	65.0	3,229	3,076	153	5.0	705	745	-40	-5.4	21.8	24.2	-2.4	448	459	-11	-2.4	75	49	26	53.1
侵入盗	5.5	275	311	-36	-11.6	108	78	30	38.5	39.3	25.1	14.2	25	30	-5	-16.7	1		1	...
乗り物盗	26.0	1,290	1,248	42	3.4	108	105	3	2.9	8.4	8.4	-0.0	41	30	11	36.7	27	13	14	107.7
非侵入盗	33.5	1,664	1,517	147	9.7	489	562	-73	-13.0	29.4	37.0	-7.7	382	399	-17	-4.3	47	36	11	30.6
知能犯	12.5	621	456	165	36.2	67	66	1	1.5	10.8	14.5	-3.7	61	51	10	19.6	6	2	4	200.0
詐欺	11.5	569	429	140	32.6	48	50	-2	-4.0	8.4	11.7	-3.2	44	36	8	22.2	5	2	3	150.0
横領	0.4	20	24	-4	-16.7	14	15	-1	-6.7	70.0	62.5	7.5	15	14	1	7.1	1		1	...
横領	0.3	13	16	-3	-18.8	10	8	2	25.0	76.9	50.0	26.9	11	7	4	57.1	1		1	...
業務上横領	0.1	7	8	-1	-12.5	4	7	-3	-42.9	57.1	87.5	-30.4	4	7	-3	-42.9			±0	...
偽造	0.6	29	3	26	866.7	5	1	4	400.0	17.2	33.3	-16.1	2	1	1	100.0			±0	...
うち) 通貨偽造				±0	...			±0	...			±0			±0	...			±0	...
うち) 文書偽造	0.5	24	3	21	700.0	5	1	4	400.0	20.8	33.3	-12.5	2	1	1	100.0			±0	...
うち) 支払用カード偽造				±0	...			±0	...			±0			±0	...			±0	...
うち) 有価証券偽造	0.1	5		5	...			±0	...			±0			±0	...			±0	...
汚職				±0	...			±0	...			±0			±0	...			±0	...
うち) 賄賂				±0	...			±0	...			±0			±0	...			±0	...
あっせん利得処罰法				±0	...			±0	...			±0			±0	...			±0	...
背任	0.1	3		3	...			±0	...			±0			±0	...			±0	...
風俗犯	2.4	117	96	21	21.9	60	59	1	1.7	51.3	61.5	-10.2	56	39	17	43.6	5	5	±0	±0
賭博	0.0	2	1	1	100.0			±0	...			±0	3		3	...			±0	...
わいせつ	1.4	71	57	14	24.6	39	36	3	8.3	54.9	63.2	-8.2	35	30	5	16.7	5	4	1	25.0
うち) 不同意わいせつ	1.2	61	43	18	41.9	34	27	7	25.9	55.7	62.8	-7.1	31	24	7	29.2	4	3	1	33.3
うち) 公然わいせつ	0.1	5	9	-4	-44.4		4	-4	-100.0		44.4	-44.4		4	-4	-100.0			±0	...
うち) 面会要求等	0.1	3	2	1	50.0	1	3	-2	-66.7	33.3	150.0	-116.7	1		1	...			±0	...
性的姿態撮影等処罰法	0.9	44	38	6	15.8	21	23	-2	-8.7	47.7	60.5	-12.8	18	9	9	100.0		1	-1	-100.0
その他	12.5	621	618	3	0.5	198	191	7	3.7	31.9	30.9	1.0	158	165	-7	-4.2	31	22	9	40.9
うち) 占有離脱物横領	2.8	140	142	-2	-1.4	91	76	15	19.7	65.0	53.5	11.5	84	75	9	12.0	19	7	12	171.4
うち) 公務執行妨害	0.2	9	13	-4	-30.8	7	6	1	16.7	77.8	46.2	31.6	4	6	-2	-33.3			±0	...
うち) 住居侵入	0.8	41	43	-2	-4.7	26	25	1	4.0	63.4	58.1	5.3	11	18	-7	-38.9	2	4	-2	-50.0
うち) 逮捕監禁				±0	...	1	1	±0	...			±0	1		1	...			±0	...
うち) 略取誘拐・人身売買	0.2	8	4	4	100.0		6	-6	-100.0		150.0	-150.0		9	-9	-100.0			±0	...
うち) 盗品等	0.3	15	11	4	36.4	8	11	-3	-27.3	53.3	100.0	-46.7	6	9	-3	-33.3	1	4	-3	-75.0
うち) 器物損壊	7.1	351	357	-6	-1.7	38	46	-8	-17.4	10.8	12.9	-2.1	26	29	-3	-10.3	3	6	-3	-50.0

作成所屬 刑事総務課

29 重要犯罪 重要窃盗犯 罪種（手口）別 認知・検挙件数・検挙人員（前年比）

（各年4月）

罪種・手口	認知件数				検挙件数				検挙率			検挙人員				うち) 少年			
	令和8年	令和7年	増減比較		令和8年	令和7年	増減比較		令和8年 (%)	令和7年 (%)	増減 (P)	令和8年	令和7年	増減比較		令和8年	令和7年	増減比較	
			件数	率(%)			件数	率(%)						人数	率(%)			人数	率(%)
重要犯罪	118	90	28	31.1	63	52	11	21.2	53.4	57.8	-4.4	67	55	12	21.8	14	7	7	100.0
殺人	3	6	-3	-50.0	1	1	±0	±0	33.3	16.7	16.7	2		2	...			±0	...
強盗	11	9	2	22.2	7	2	5	250.0	63.6	22.2	41.4	11	6	5	83.3	7	4	3	75.0
強盗殺人			±0	...			±0	...			±0			±0	...			±0	...
強盗傷人	6	5	1	20.0	3	1	2	200.0	50.0	20.0	30.0	8	6	2	33.3	6	4	2	50.0
強盗・不同意性交等			±0	...			±0	...			±0			±0	...			±0	...
強盗・準強盗	5	4	1	25.0	4	1	3	300.0	80.0	25.0	55.0	3		3	...	1		1	...
放火	5	1	4	400.0	3	1	2	200.0	60.0	100.0	-40.0	2	1	1	100.0			±0	...
不同意性交等	30	27	3	11.1	18	15	3	20.0	60.0	55.6	4.4	21	15	6	40.0	3		3	...
略取誘拐・人身売買	8	4	4	100.0		6	-6	-100.0		150.0	-150.0		9	-9	-100.0			±0	...
不同意わいせつ	61	43	18	41.9	34	27	7	25.9	55.7	62.8	-7.1	31	24	7	29.2	4	3	1	33.3
重要窃盗犯	332	469	-137	-29.2	163	131	32	24.4	49.1	27.9	21.2	27	38	-11	-28.9	3	2	1	50.0
侵入窃盗	275	311	-36	-11.6	108	78	30	38.5	39.3	25.1	14.2	25	30	-5	-16.7	1		1	...
住宅対象	118	130	-12	-9.2	37	28	9	32.1	31.4	21.5	9.8	10	9	1	11.1	1		1	...
住宅対象以外	157	181	-24	-13.3	71	50	21	42.0	45.2	27.6	17.6	15	21	-6	-28.6			±0	...
うち) 事務所荒し	13	30	-17	-56.7	4	9	-5	-55.6	30.8	30.0	0.8	3	4	-1	-25.0			±0	...
うち) 出店荒し	35	41	-6	-14.6	22	13	9	69.2	62.9	31.7	31.1	6	3	3	100.0			±0	...
自動車盗	53	151	-98	-64.9	54	52	2	3.8	101.9	34.4	67.4	1	7	-6	-85.7	1	1	±0	±0
ひったくり	3	1	2	200.0		1	-1	-100.0		100.0	-100.0	1	1	±0	±0	1	1	±0	±0
すり	1	6	-5	-83.3	1		1	...	100.0		100.0			±0	...			±0	...

注 侵入盗の「住宅対象」とは、空き巣、忍込み及び居空きをいう。

作成所属 刑事総務課

30 窃盗犯 手口別 認知・検挙件数・検挙人員（前年比）

（各年4月）

手口	認知件数				検挙件数				検挙率			検挙人員				うち) 少年				
	構成比 (%)	令和8年	令和7年	増減比較		令和8年	令和7年	増減比較		令和8年 (%)	令和7年 (%)	増減 (P)	令和8年	令和7年	増減比較		令和8年	令和7年	増減比較	
				件数	率 (%)			件数	率 (%)						人数	率 (%)			人数	率 (%)
総数	100.0	3,229	3,076	153	5.0	705	745	-40	-5.4	21.8	24.2	-2.4	448	459	-11	-2.4	75	49	26	53.1
侵入盗	8.5	275	311	-36	-11.6	108	78	30	38.5	39.3	25.1	14.2	25	30	-5	-16.7	1	1	1	...
空き巣	2.8	92	90	2	2.2	20	22	-2	-9.1	21.7	24.4	-2.7	8	7	1	14.3	1	1	1	...
忍込み	0.7	24	37	-13	-35.1	15	5	10	200.0	62.5	13.5	49.0	1	2	-1	-50.0				±0
居空き	0.1	2	3	-1	-33.3	2	1	1	100.0	100.0	33.3	66.7	1	1	0	...				±0
A T M破り				±0	...			±0	...			±0			±0	...				±0
金庫破り	0.1	4	12	-8	-66.7	2	1	1	100.0	50.0	8.3	41.7		1	-1	-100.0				±0
旅館荒し				±0	...			±0	...			±0			±0	...				±0
官公署荒し				±0	...		2	-2	-100.0			±0		1	-1	-100.0				±0
学校荒し	0.2	5	1	4	400.0			±0	...			±0			±0	...				±0
病院荒し	0.1	2	3	-1	-33.3	1		1	...	50.0		50.0	1		1	...				±0
給油所荒し	0.0	1	1	±0	±0	7		7	...	700.0		700.0			±0	...				±0
事務所荒し	0.4	13	30	-17	-56.7	4	9	-5	-55.6	30.8	30.0	0.8	3	4	-1	-25.0				±0
出店荒し	1.1	35	41	-6	-14.6	22	13	9	69.2	62.9	31.7	31.1	6	3	3	100.0				±0
工場荒し	0.1	2		2	...			±0	...			±0		2	-2	-100.0				±0
更衣室荒し	0.0	1		1	...		2	-2	-100.0			±0		2	-2	-100.0				±0
倉庫荒し	0.3	11	22	-11	-50.0	7	9	-2	-22.2	63.6	40.9	22.7	3	4	-1	-25.0				±0
その他	2.6	83	71	12	16.9	28	14	14	100.0	33.7	19.7	14.0	2	4	-2	-50.0				±0
乗り物盗	40.0	1,290	1,248	42	3.4	108	105	3	2.9	8.4	8.4	-0.0	41	30	11	36.7	27	13	14	107.7
自動車盗	1.6	53	151	-98	-64.9	54	52	2	3.8	101.9	34.4	67.4	1	7	-6	-85.7	1	1	1	±0
オートバイ盗	4.5	144	103	41	39.8	9	14	-5	-35.7	6.3	13.6	-7.3	6	2	4	200.0	6	2	4	200.0
自転車盗	33.8	1,093	994	99	10.0	45	39	6	15.4	4.1	3.9	0.2	34	21	13	61.9	20	10	10	100.0
非侵入盗	51.5	1,664	1,517	147	9.7	489	562	-73	-13.0	29.4	37.0	-7.7	382	399	-17	-4.3	47	36	11	30.6
職権盗	0.1	2	6	-4	-66.7	2	2	±0	±0	100.0	33.3	66.7	1	1	0	...				±0
慶弔盗				±0	...			±0	...			±0			±0	...				±0
追出し盗				±0	...			±0	...			±0			±0	...				±0
買物盗	0.1	3	7	-4	-57.1	1	2	-1	-50.0	33.3	28.6	4.8	1	3	-2	-66.7		2	-2	-100.0
訪問盗	0.1	2	3	-1	-33.3		2	-2	-100.0		66.7	-66.7		1	-1	-100.0				±0
払出盗	1.0	33	17	16	94.1	11	14	-3	-21.4	33.3	82.4	-49.0	3		3	...				±0
A T Mねらい				±0	...			±0	...			±0			±0	...				±0
窓口ねらい				±0	...			±0	...			±0			±0	...				±0
途中ねらい				±0	...			±0	...			±0			±0	...				±0
室内ねらい			5	-5	-100.0			±0	...			±0			±0	...				±0
客室ねらい				±0	...			±0	...			±0			±0	...				±0
病室ねらい	0.1	3	5	-2	-40.0			±0	...			±0			±0	...				±0
ひったくり	0.1	3	1	2	200.0		1	-1	-100.0		100.0	-100.0	1	1	±0	±0	1	1	1	±0
すり	0.0	1	6	-5	-83.3	1	1	0	...	100.0		100.0			±0	...				±0
置引き	1.8	59	53	6	11.3	11	9	2	22.2	18.6	17.0	1.7	9	8	1	12.5	1		1	...
仮睡者ねらい	0.1	2	5	-3	-60.0		1	-1	-100.0		20.0	-20.0		2	-2	-100.0		2	-2	-100.0
車上ねらい	4.1	134	150	-16	-10.7	8	18	-10	-55.6	6.0	12.0	-6.0	6	7	-1	-14.3	4		4	...
部品ねらい	5.0	161	117	44	37.6	21	25	-4	-16.0	13.0	21.4	-8.3	2	1	1	100.0	1		1	...
脱衣場ねらい	0.3	9	11	-2	-18.2		1	-1	-100.0		9.1	-9.1		1	-1	-100.0				±0
自動販売機ねらい	0.7	22	38	-16	-42.1		3	-3	-100.0		7.9	-7.9		1	-1	-100.0				±0
色情ねらい	0.5	16	12	4	33.3	1		1	...	6.3		6.3	1		1	...				±0
工事場ねらい	1.4	45	41	4	9.8	13	21	-8	-38.1	28.9	51.2	-22.3	2	1	1	100.0				±0
万引き	17.6	568	591	-23	-3.9	313	309	4	1.3	55.1	52.3	2.8	271	265	6	2.3	34	20	14	70.0
職場ねらい	1.1	35	55	-20	-36.4	18	25	-7	-28.0	51.4	45.5	6.0	14	16	-2	-12.5	2	2	±0	±0
同居ねらい	0.2	5	8	-3	-37.5	2	2	±0	±0	40.0	25.0	15.0	3	2	1	50.0				±0
さい銭ねらい	0.3	10	16	-6	-37.5	6	1	5	500.0	60.0	6.3	53.8	5	1	4	400.0				±0
その他	17.1	551	370	181	48.9	81	126	-45	-35.7	14.7	34.1	-19.4	63	89	-26	-29.2	4	9	-5	-55.6

作成所属 刑事総務課

3 1 特別法犯 違反法令別 取締件数・検挙件数・検挙人員（前年比）

（各年4月）

違反法令	取締件数								検挙人員									
	構成比 (%)	令和8年	令和7年	増減比較		うち) 検挙件数		増減比較		構成比 (%)	令和8年	令和7年	増減比較		うち) 少年			
				件数	率 (%)	令和8年	令和7年	件数	率 (%)				人数	率 (%)	令和8年	令和7年	人数	率 (%)
総数	100.0	410	369	41	11.1	406	368	38	10.3	100.0	318	289	29	10.0	36	32	4	12.5
公職選挙法				±0	…			±0	…				±0	…			±0	…
外国人登録法				±0	…			±0	…				±0	…			±0	…
入管法	8.5	35	23	12	52.2	31	22	9	40.9	6.6	21	13	8	61.5			±0	…
軽犯罪法	18.3	75	57	18	31.6	75	57	18	31.6	23.0	73	63	10	15.9	9	8	1	12.5
迷惑防止条例	6.8	28	27	1	3.7	28	27	1	3.7	2.8	9	9	±0	±0	3		3	…
暴力団員不当行為防止法				-1	-100.0			-1	-100.0				-1	-100.0			±0	…
ストーカー規制法	2.7	11	5	6	120.0	11	5	6	120.0	3.1	10	5	5	100.0	1		1	…
DV法				±0	…			±0	…				±0	…			±0	…
特殊開錠用具所持禁止法	0.2	1	2	-1	-50.0	1	2	-1	-50.0				-1	-100.0			±0	…
暴力団排除条例				±0	…			±0	…				±0	…			±0	…
私事性的画像被害防止法				±0	…			±0	…				±0	…			±0	…
自転車競技法				±0	…			±0	…				±0	…			±0	…
競馬法				±0	…			±0	…				±0	…			±0	…
モーターボート競走法				±0	…			±0	…				±0	…			±0	…
小型自動車競走法				±0	…			±0	…				±0	…			±0	…
風管適正化法	0.2	1	1	±0	±0	1	1	±0	±0	0.6	2	1	1	100.0			±0	…
売春防止法	0.7	3	4	-1	-25.0	3	4	-1	-25.0	0.9	3	2	1	50.0			±0	…
児童福祉法				±0	…			±0	…				±0	…			±0	…
青少年保護育成条例	2.7	11	7	4	57.1	11	7	4	57.1	3.1	10	6	4	66.7	1	1	±0	±0
児童買春・児童ポルノ法	4.9	20	28	-8	-28.6	20	28	-8	-28.6	3.1	10	13	-3	-23.1	7	9	-2	-22.2
出会い系サイト規制法				±0	…			±0	…				±0	…			±0	…
出資法				-1	-100.0			-1	-100.0				-1	-100.0			±0	…
貸金業法				-1	-100.0			-1	-100.0				-1	-100.0			±0	…
犯罪収益移転防止法	7.6	31	20	11	55.0	31	20	11	55.0	9.7	31	20	11	55.0		1	-1	-100.0
関税法				±0	…			±0	…				±0	…			±0	…
銃刀法	6.1	25	30	-5	-16.7	25	30	-5	-16.7	7.5	24	29	-5	-17.2		1	-1	-100.0
狩猟法				±0	…			±0	…				±0	…			±0	…
火薬類取締法				±0	…			±0	…				±0	…			±0	…
麻薬等取締法	18.8	77	71	6	8.5	77	71	6	8.5	15.7	50	44	6	13.6	13	9	4	44.4
あへん法				±0	…			±0	…				±0	…			±0	…
大麻草栽培規制法				±0	…			±0	…				±0	…			±0	…
覚醒剤取締法	13.4	55	55	±0	±0	55	55	±0	±0	11.9	38	35	3	8.6	1	2	-1	-50.0
医薬品医療機器等法	0.2	1		1	…	1		1	…	0.3	1		1	…			±0	…
毒劇物法	0.2	1		1	…	1		1	…	0.3	1		1	…			±0	…
麻薬等特例法				-3	-100.0			-3	-100.0				-2	-100.0			±0	…
廃棄物処理法	4.1	17	17	±0	±0	17	17	±0	±0	5.0	16	18	-2	-11.1			±0	…
狂犬病予防法	0.2	1	1	±0	±0	1	1	±0	±0	0.3	1	1	±0	±0			±0	…
労働基準法				±0	…			±0	…				±0	…			±0	…
職業安定法				-2	-100.0			-2	-100.0	0.3	1	10	-9	-90.0	1		1	…
労働者派遣法				±0	…			±0	…				±0	…			±0	…
特定商取引法	0.2	1	1	±0	±0	1	1	±0	±0	0.3	1	1	±0	±0			±0	…
商標法	1.0	4	1	3	300.0	4	1	3	300.0	1.3	4	1	3	300.0			±0	…
電波法				±0	…			±0	…				±0	…			±0	…
不正アクセス禁止法	0.2	1		1	…	1		1	…				±0	…			±0	…
著作権法				±0	…			±0	…				±0	…			±0	…
屋外広告物法				±0	…			±0	…				±0	…			±0	…
その他	2.7	11	11	±0	±0	11	11	±0	±0	3.8	12	12	±0	±0		1	-1	-100.0

作成所属 刑事総務課