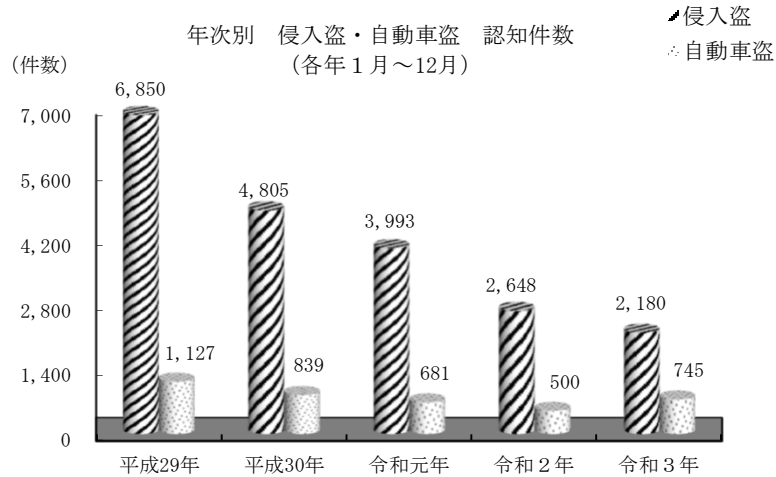
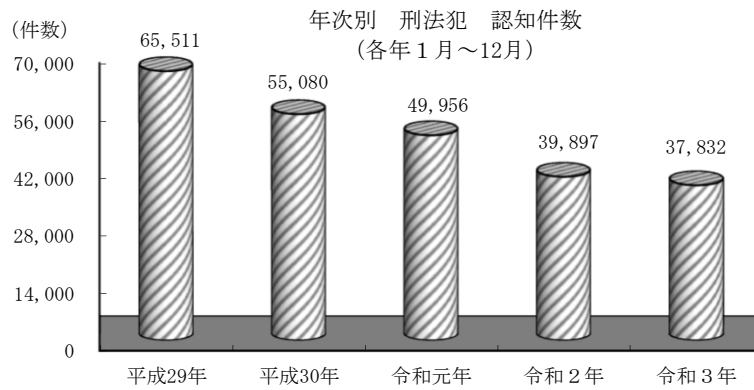


確定値

令和4年2月

# 犯罪統計月報

(令和3年1月～12月)



愛知県警察本部 刑事総務課

注1 本書における各表の令和元年の数値は、平成31年のものを含む。  
 注2 平成31年は4月30日までである。

# 凡 例

1 本統計資料は、各警察署及び本部関係各課から送付された犯罪統計原票を集計し、刑法犯と特別法犯の現状と前年比を表したものである。

2 この統計資料に使用した言語・記号の意義は、次のとおりである。

(1) 刑 法 犯 刑法（明治40年法律第45号）に規定する罪（道路上の交通事故に係る第211条の罪を除く。）並びに爆発物取締罰則（明治17年太政官布告第32号）、決闘罪ニ関スル件（明治22年法律第34号）、暴力行為等処罰ニ関スル法律（大正15年法律第60号）、盗犯等ノ防止及処分ニ関スル法律（昭和5年法律第9号）、航空機の強取等の処罰に関する法律（昭和45年法律第68号）、火炎びんの使用等の処罰に関する法律（昭和47年法律第17号）、航空の危険を生じさせる行為等の処罰に関する法律（昭和49年法律第87号）、人質による強要行為等の処罰に関する法律（昭和53年法律第48号）、流通食品への毒物の混入等の防止等に関する特別措置法（昭和62年法律第103号）、サリン等による人身被害の防止に関する法律（平成7年法律第78号）、組織的な犯罪の処罰及び犯罪収益の規制等に関する法律（平成11年法律第136号）、公職にある者等のあつせん行為による利得等の処罰に関する法律（平成12年法律第130号）及び公衆等脅迫目的の犯罪行為のための資金の提供等の処罰に関する法律（平成14年法律第67号）に規定する罪をいう。

(2) 特 別 法 犯 刑法犯、道路上の交通事故に係る刑法第211条の罪及び自動車の運転により人を死傷させる行為等の処罰に関する法律（平成25年法律第86号）に規定する罪並びに交通法令違反以外の罪をいう。

(3) 包 括 罪 種 刑法犯をその罪種の名称及びその内訳罪名により、次の6種に分類したものをいう。

ア 凶 悪 犯 殺人、強盗、放火及び強制性交等

イ 粗 暴 犯 凶器準備集合、暴行、傷害、脅迫及び恐喝

ウ 窃 盗 犯 窃盗

エ 知 能 犯 詐欺、横領（占有離脱物横領を除く。）、偽造、汚職、あつせん利得処罰法及び背任

オ 風 俗 犯 賭博及びわいせつ

カ そ の 他 上記以外のもの

(4) 重要犯罪・ 犯罪情勢を観察する場合において、統計上、その指標となる犯罪として  
重要窃盗犯 掲げるものをいう。

重要犯罪とは、殺人、強盗、放火、強制性交等、略取誘拐・人身売買及

び強制わいせつの各罪種をいう。

重要窃盗犯とは、侵入盗、自動車盗、ひったくり及びすりの各手口をいう。

- (5) 侵入盗のうち住宅対象 窃盗の手口のうち、空き巣、忍込み及び居空きをいう。
- (6) 認知件数 発生地のかんを問わず、警察で事件を認知した件数をいう。
- (7) 検挙件数 認知警察署のかんを問わず、警察で事件を送致・送付又は微罪処分をした件数をいい、特に断りのない限り、解決事件の件数を含む。
- (8) 検挙人員 警察で検挙した事件の被疑者（解決事件に係る者を除く。）の数をいう。
- (9) 解決事件 刑法犯として認知され、すでに計上されている事件を捜査した結果、当該事件が刑事責任無能力者の行為であること、基本事実のないこと、他の理由により犯罪が成立しないこと又は訴訟条件・処罰条件を欠くことが確認された事件（件数）をいう。
- (10) 検挙件数及び検挙人員 特別法犯において、警察で事件を送致・送付した件数・被疑者数をいう。
- (11) 犯罪少年 刑法犯については、犯行時及び処理時の年齢がともに14歳～19歳の被疑者をいう。特別法犯については、犯行時が少年で処理時が成人の場合を含む。
- (12) 来日外国人 我が国にいる外国人のうち、いわゆる定着居住者（永住権を有する者等）、在日米軍関係者及び在留資格不明の者以外をいう。
- (13) 検挙率 認知件数に対する検挙件数の割合を百分比で表したものをいう。
- (14) その他
- ア 嬰兒殺 1歳未満の乳児を殺害（未遂を含む。）したものをいう。
  - イ 侵入盗 住宅又は住宅以外の建物に侵入し、金品を窃取したものをいう。
  - ウ 乗り物盗 自動車、オートバイ又は自転車を窃取したものをいう。
  - エ 非侵入盗 侵入盗及び乗り物盗以外の窃盗をいう。

### 3 略称

- (1) 特別法犯の違反法令名については、紙面の都合等により略称を使用しているものがある。

なお、略称を使用した主な法令は次のとおりである。

- ・ 入 管 法 出入国管理及び難民認定法
- ・ 風 営 適 正 化 法 風俗営業等の規制及び業務の適正化等に関する法律
- ・ 児童買春・児童ポルノ法 児童買春、児童ポルノに係る行為等の規制及び処罰並びに児童の保護等に関する法律
- ・ 出会い系サイト規制法 インターネット異性紹介事業を利用して児童を誘引する行為の規制等に関する法律
- ・ 出 資 法 出資の受入れ、預り金及び金利等の取締りに関する法律

- ・銃 刀 法 銃砲刀剣類所持等取締法
- ・狩 猟 法 鳥獣の保護及び管理並びに狩猟の適正化に関する法律
- ・麻 薬 等 取 締 法 麻薬及び向精神薬取締法
- ・毒 劇 物 法 毒物及び劇物取締法
- ・麻 薬 等 特 例 法 国際的な協力の下に規制薬物に係る不正行為を助長する行為等の防止を図るための麻薬及び向精神薬取締法等の特例等に関する法律
- ・廃 棄 物 処 理 法 廃棄物の処理及び清掃に関する法律
- ・労 働 者 派 遣 法 労働者派遣事業の適正な運営の確保及び派遣労働者の保護等に関する法律
- ・廃 棄 物 処 理 法 廃棄物の処理及び清掃に関する法律
- ・労 働 者 派 遣 法 労働者派遣事業の適正な運営の確保及び派遣労働者の就業条件の整備等に関する法律
- ・特 定 商 取 引 法 特定商取引に関する法律

(2) 暴力行為等処罰ニ関スル法律第1条、第1条の2及び第1条の3に規定する罪は、その行為態様に応じ暴行、傷害、脅迫又は器物損壊の罪に含めている。

(3) 比率（構成比・増減率・検挙率等）の数字の単位未満は四捨五入を原則とした。従って、総数と内訳の計が一致しない場合がある。

(4) 検挙率の増減（比）欄の「P」はポイントの略で、検挙率の差を示している。

#### 4 その他

本統計資料の数値は確定値である。

# 目 次

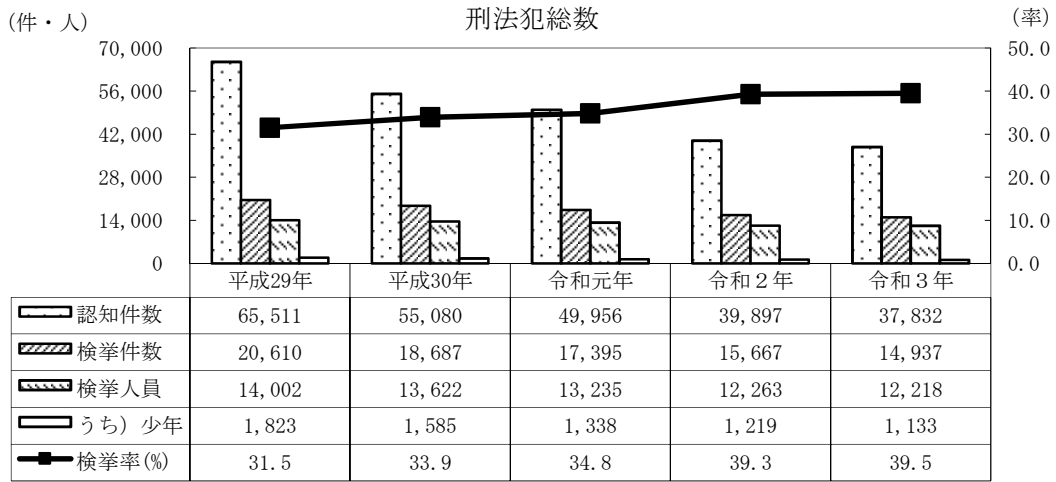
## 犯罪統計の推移

1 刑法犯総数	-----	(1)
2 重要犯罪	-----	(1)
3 重要窃盗犯	-----	(4)

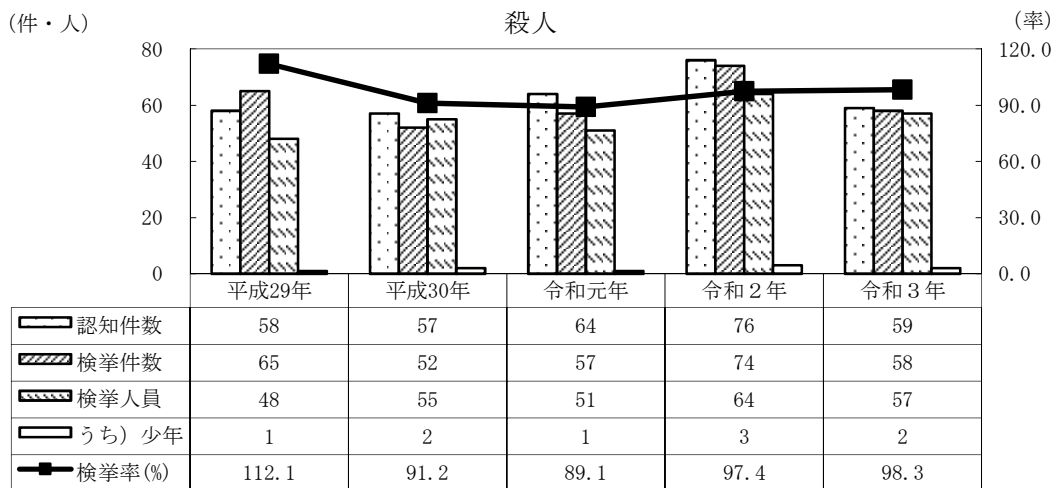
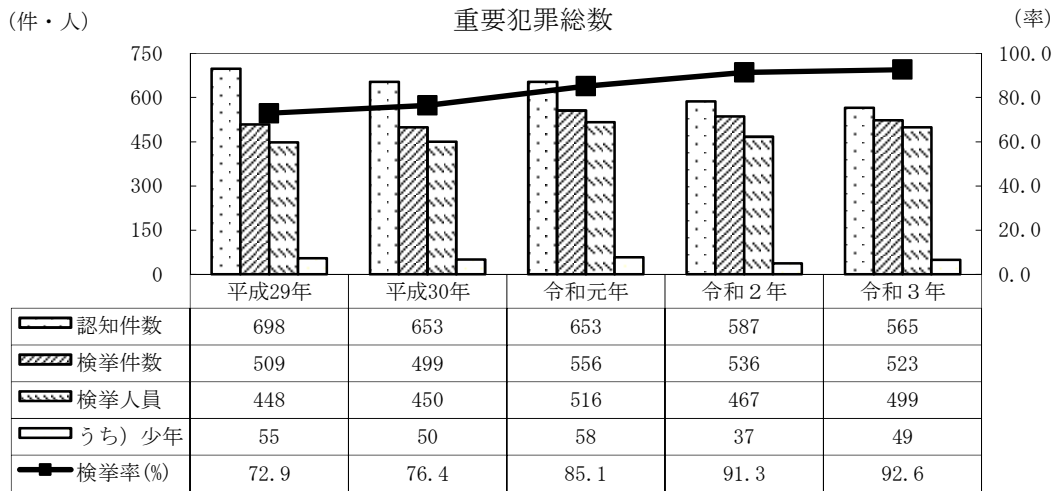
## 統計表

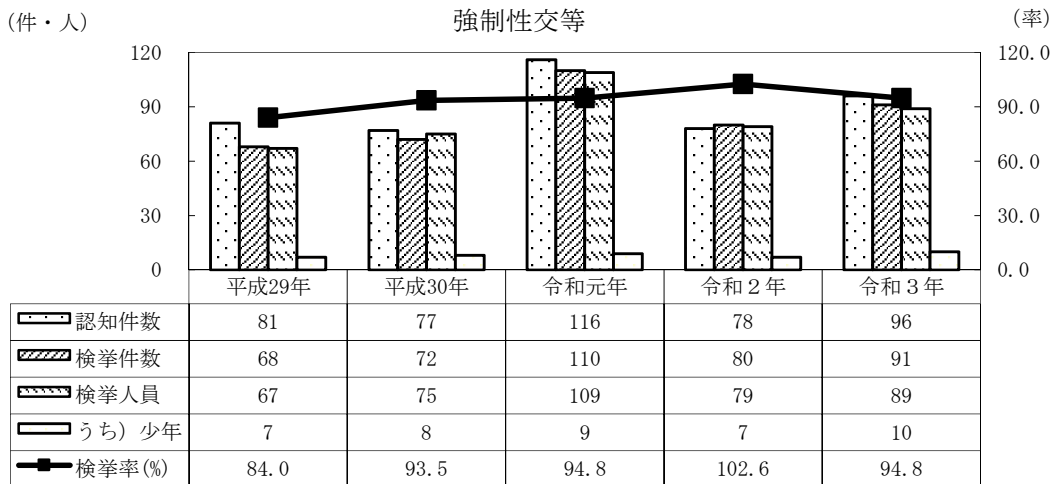
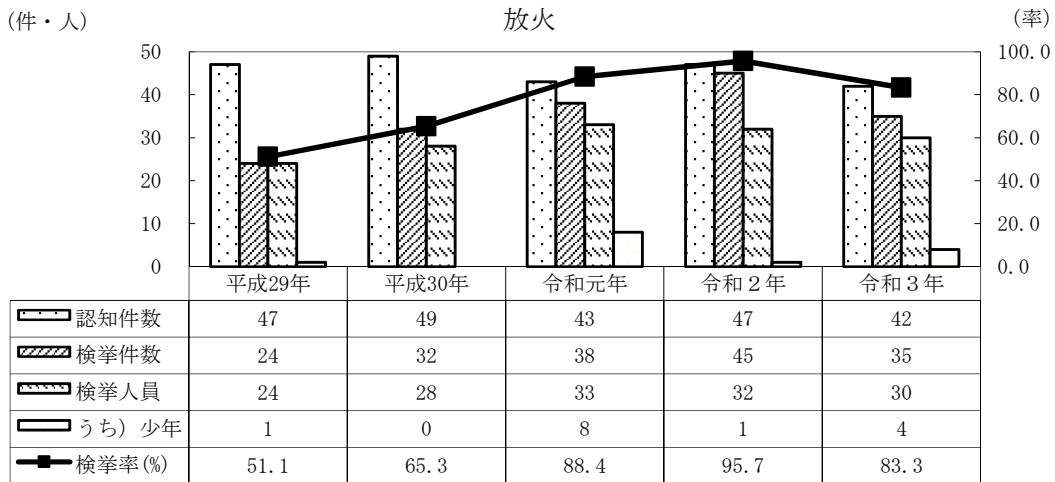
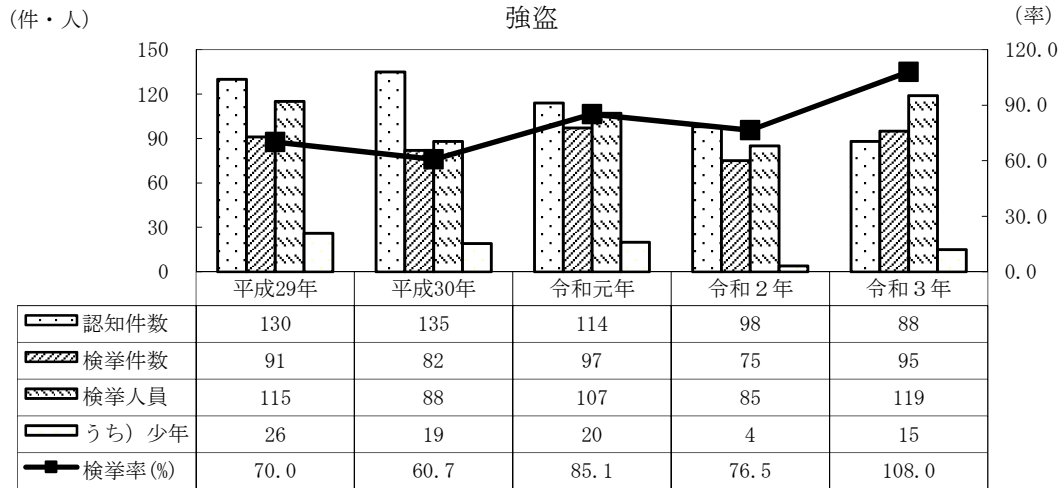
1 刑法犯 罪種別 認知・検挙件数・検挙人員（前年比）	-----	1
2 刑法犯 警察署別 認知・検挙件数・検挙人員（前年比）	-----	2
3 刑法犯 警察署別 包括罪種別 認知・検挙件数・検挙人員	-----	3
4 重要犯罪 重要窃盗犯 罪種(手口)別 認知・検挙件数・検挙人員(前年比)	-----	5
5 重要犯罪 警察署別 罪種別 認知・検挙件数・検挙人員	-----	6
6 重要窃盗犯 警察署別 手口別 認知件数（前年比）	-----	8
7 重要窃盗犯 警察署別 手口別 検挙件数（前年比）	-----	9
8 重要窃盗犯 警察署別 手口別 検挙人員（前年比）	-----	10
9 窃盗犯 手口別 認知・検挙件数・検挙人員（前年比）	-----	11
10 窃盗犯 警察署別 認知・検挙件数・検挙人員（前年比）	-----	12
11 侵入盗 警察署別 主要手口別 認知件数（前年比）	-----	13
12 侵入盗 警察署別 主要手口別 検挙件数（前年比）	-----	14
13 侵入盗 警察署別 主要手口別 検挙人員（前年比）	-----	15
14 乗り物盗 警察署別 手口別 認知件数（前年比）	-----	16
15 乗り物盗 警察署別 手口別 検挙件数（前年比）	-----	17
16 乗り物盗 警察署別 手口別 検挙人員（前年比）	-----	18
17 非侵入盗 警察署別 主要手口別 認知件数（前年比）	-----	19
18 非侵入盗 警察署別 主要手口別 検挙件数（前年比）	-----	20
19 非侵入盗 警察署別 主要手口別 検挙人員（前年比）	-----	21
20 特別法犯 違反法令別 取締・検挙件数・検挙人員（前年比）	-----	22
21 特別法犯 警察署別 違反法令別 取締件数・検挙人員	-----	23
22 来日外国人による刑法犯 罪種別 被疑者の国籍別 検挙人員	-----	27
23 来日外国人による刑法犯 警察署別 被疑者の国籍別 検挙人員	-----	28
24 来日外国人による特別法犯 違反法令別 被疑者の国籍別 検挙人員	-----	29
25 来日外国人による特別法犯 警察署別 被疑者の国籍別 検挙人員	-----	30
26 暴力団犯罪 刑法犯 警察署別 罪種別 検挙人員	-----	31
27 暴力団犯罪 特別法犯 警察署別 違反法令別 検挙人員	-----	32

# 1 刑法犯総数



# 2 重要犯罪

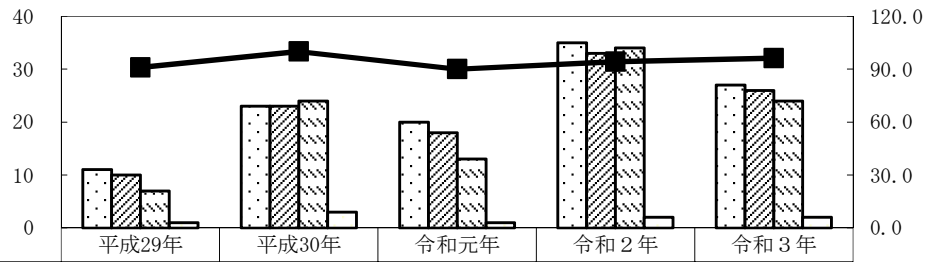




(件・人)

### 略取誘拐・人身売買

(率)

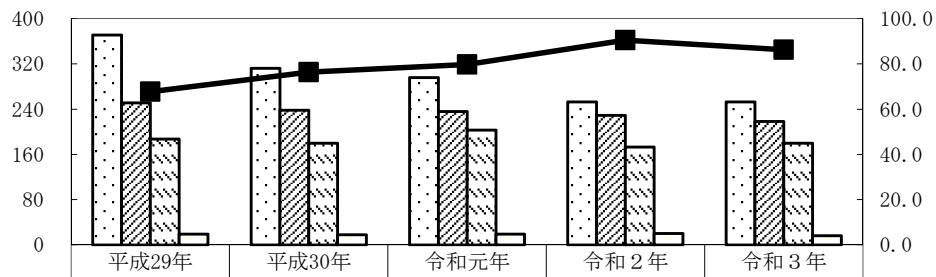


	平成29年	平成30年	令和元年	令和2年	令和3年
認知件数	11	23	20	35	27
検挙件数	10	23	18	33	26
検挙人員	7	24	13	34	24
うち) 少年	1	3	1	2	2
検挙率(%)	90.9	100.0	90.0	94.3	96.3

(件・人)

### 強制わいせつ

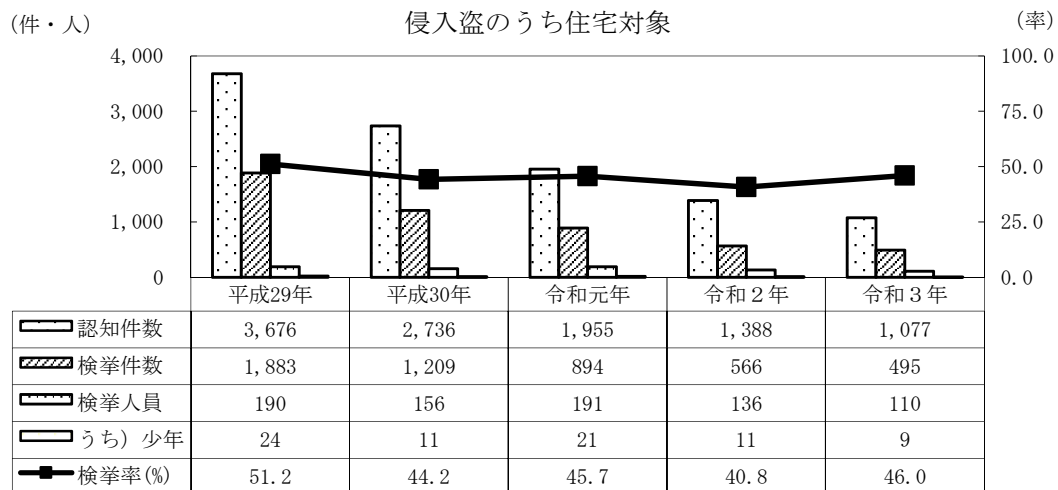
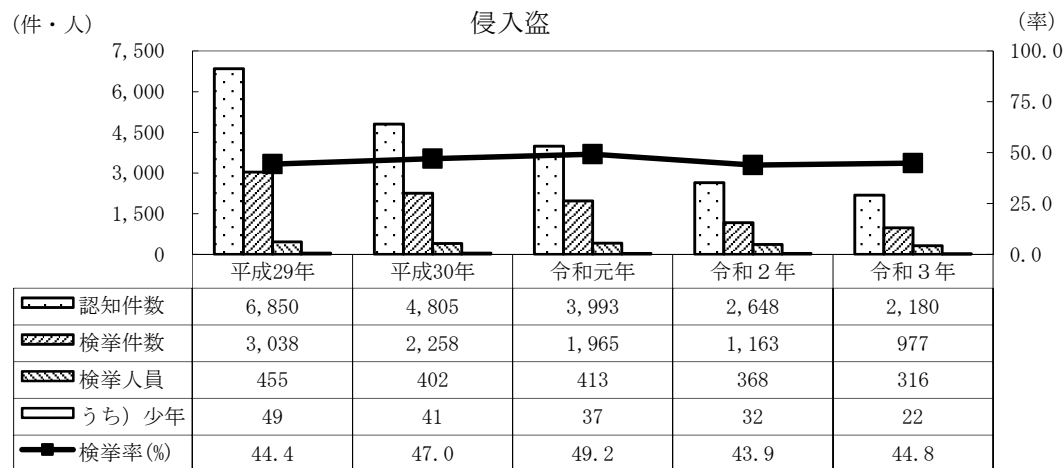
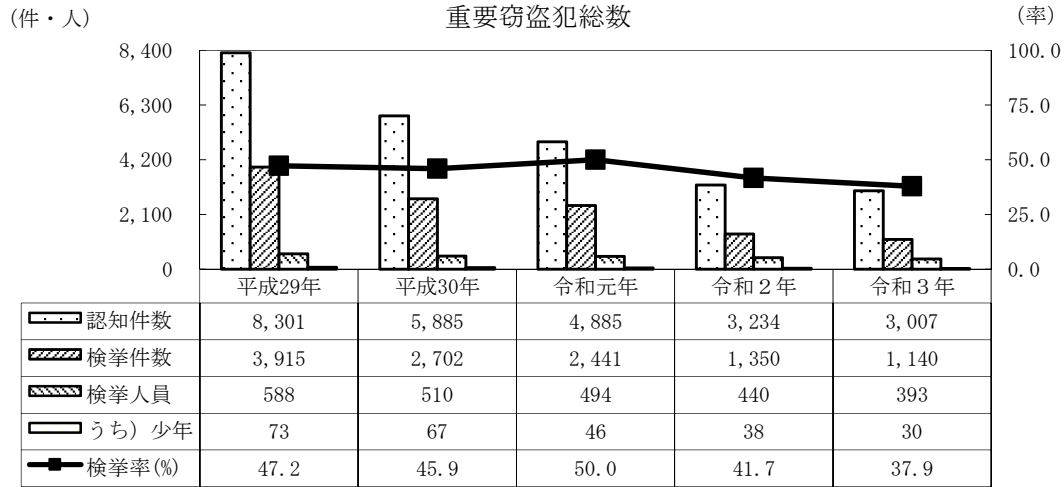
(率)

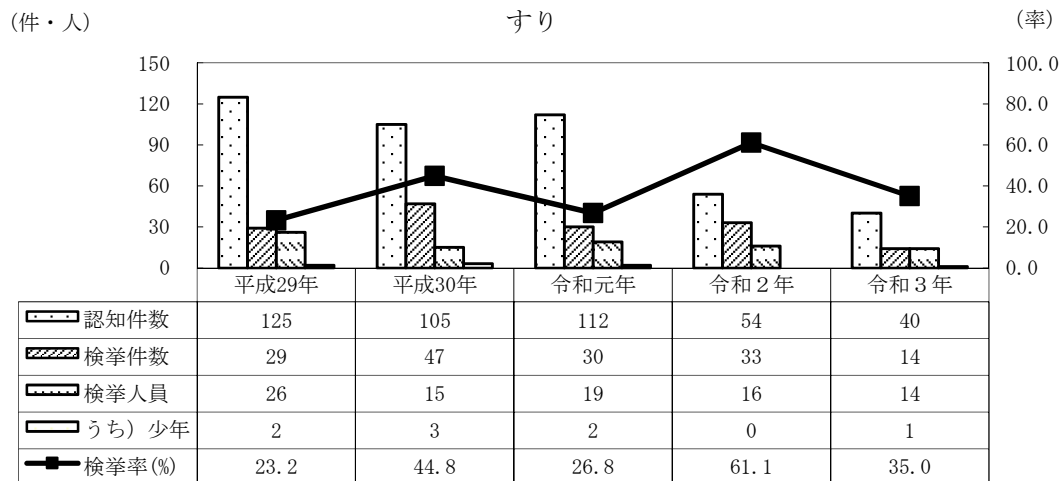
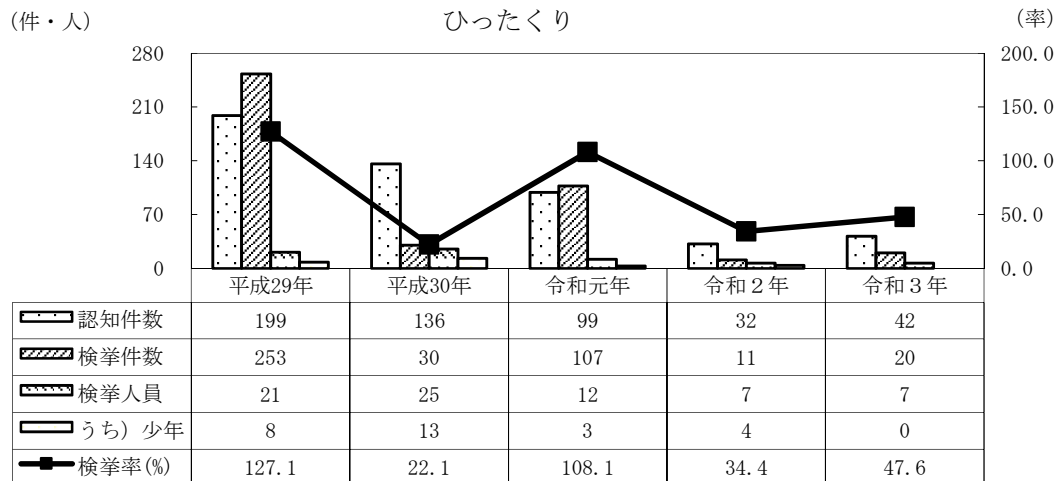
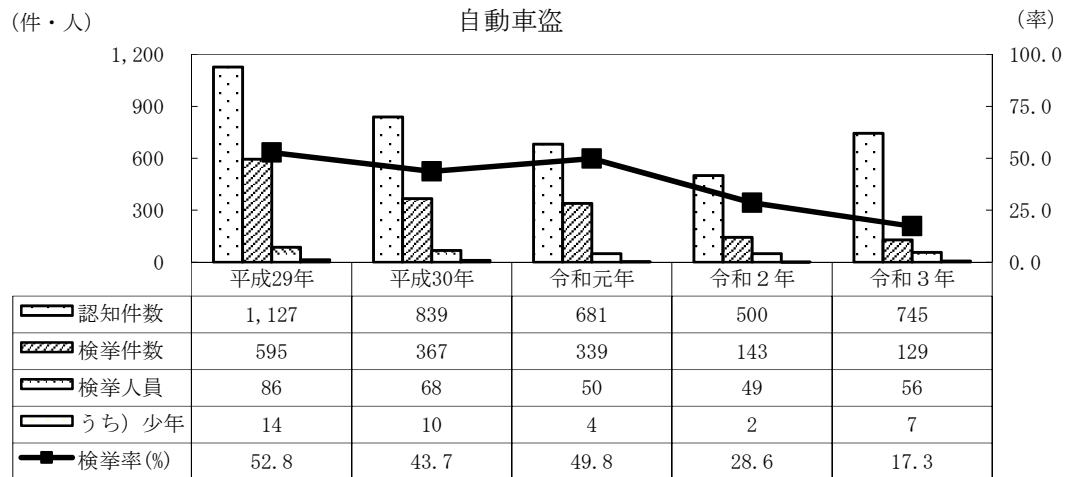


	平成29年	平成30年	令和元年	令和2年	令和3年
認知件数	371	312	296	253	253
検挙件数	251	238	236	229	218
検挙人員	187	180	203	173	180
うち) 少年	19	18	19	20	16
検挙率(%)	67.7	76.3	79.7	90.5	86.2



### 3 重要窃盗犯





# 統計表





### 3 刑法犯 警察署別 包括罪種別 認知・検挙件数・検挙人員(1)

(各年1月～12月)

警察署	刑法犯総数				凶悪犯								粗暴犯				窃盗犯								
	認知件数	検挙件数	検挙人員	うち)少年	認知件数	検挙件数	検挙人員	うち)少年	うち) 路上強盗				認知件数	検挙件数	検挙人員	うち)少年	うち) 恐喝				認知件数	検挙件数	検挙人員	うち)少年	
<b>総数</b>	37,832	14,937	12,218	1,133	285	279	295	31	16	19	31	10	3,295	2,829	2,904	170	113	97	95	26	24,649	8,186	5,799	638	
<b>本部</b>	16,242	6,505	5,457	429	122	125	132	15	10	13	26	8	1,459	1,220	1,233	56	46	38	37	8	10,588	3,509	2,561	247	
名古屋 市部	千種	1,075	426	376	19	9	9	8	2	2	1	114	89	90	5	3	2			685	218	184	8		
	東	664	258	225	18	7	4	2				57	42	45	5	3				458	141	105	9		
	北	1,028	412	307	34	3	4	4	1			84	64	60	3	1	2	2		656	237	154	16		
	西	983	477	364	21	8	9	10	2	2	2	4	2	97	103	112	1	2	3	2	1	650	241	146	13
	中村	1,755	722	605	38	8	8	9	1			1	1	166	117	120	5	4	3	3	1	1,213	413	294	25
	中	2,662	977	885	65	31	25	38	4	4	4	12	3	275	197	196	8	8	9	12	4	1,755	505	369	34
	昭和	478	228	151	11	1	2	2	1					39	34	32		3	2	2		291	145	77	9
	瑞穂	413	181	158	7	3	4	4		1	1	1	46	43	44		1	1	1		243	85	62	4	
	熱田	502	206	192	11	7	5	5					52	51	59	2	1	1	3		342	96	77	6	
	中川	1,234	442	408	43	9	13	13	2		1	3	1	67	70	73	2	3	2	5	1	808	201	172	27
	南	792	346	287	11	2	5	5						66	70	66		2	3	3		543	199	152	11
	港	1,306	607	485	53	6	5	8	2	1	1	4	1	99	85	81	12	6	4	2		887	405	308	34
	緑	1,033	371	326	35	8	8	8						94	76	74	6	4	2	1	1	641	187	161	18
	名東	544	207	163	21	8	8	8	1					39	40	41	2					335	105	60	6
	天白	734	301	257	13	8	10	5						88	77	82		1	1	1		409	142	102	9
	守山	1,039	344	268	29	4	6	3						76	62	58	5	4	3			672	189	138	18
	11,794	4,693	3,848	411	80	66	73	10	2	3	4	2	926	848	890	69	27	26	27	12	7,918	2,714	1,913	217	
尾張部	愛知	950	380	269	37	5	4	2			1		49	44	43	11	1	5	9	8	662	256	152	16	
	瀬戸	405	163	148	11	3	3	3					33	37	36	4					257	79	68	6	
	春日井	1,247	450	400	32	7	6	11	2			1	1	101	92	99	7	1	1		831	242	186	12	
	小牧	825	330	300	36	5	4	8	1					65	58	65	4	3	2	2		546	198	144	23
	西枇杷島	902	279	221	19	2								63	54	52	1	2	2	2		637	174	128	13
	江南	771	216	187	28	3	2	3						41	32	32		1				540	133	105	20
	犬山	400	151	123	19	9	8	7	2					20	19	19	1					276	87	63	11
	一宮	1,707	851	650	68	11	10	9	1	2	3	1	203	180	197	16	6	5	2	2	1,066	483	276	26	
	稲沢	706	185	161	20	5	4	5	1					34	34	31	2	1	1	1		507	107	89	10
	津島	1,142	433	382	31	12	10	8	2					105	102	111	2	3	2	4		768	231	193	21
	蟹江	477	205	159	12	6	4	4	1					26	27	30	2	2	1	2	2	325	115	80	4
	半田	976	449	379	43	7	7	8						78	69	72	5	3	1	2		673	259	201	24
	東海	803	378	283	31	4	3	3						65	61	60	4	1	1	1		527	228	142	21
	知多	236	114	91	19									28	26	29	8	3	5	2		134	55	32	8
	常滑	223	96	85	5	1	1	1						15	13	14	2					152	58	49	2
	中部空港	24	13	10				1														17	9	5	
	9,796	3,739	2,913	293	83	88	90	6	4	3	1		910	761	781	45	40	33	31	6	6,143	1,963	1,325	174	
三河部	刈谷	662	302	189	14	5	4	5				1	54	56	63	1	1	1	1		465	157	76	9	
	碧南	521	173	135	17	3	2	2					46	40	34	5	3	1			365	89	62	7	
	安城	1,290	510	400	33	10	13	12	1		1		122	107	125	5	3	1	1		797	276	170	21	
	西尾	821	246	186	28	7	6	5		1			45	38	43	1	1				555	140	94	18	
	岡崎	1,734	792	628	35	15	16	14		1			223	197	191	13	8	10	11	3	998	409	279	13	
	豊田	1,964	565	486	47	20	22	24		1	2	1		149	103	102	6	10	6	5	3	1,173	295	250	30
	足助	38	9	7										1	1	1			1	1		25	6	4	
	設楽	25	7	8	2	1	1	2	2													17	4	2	
	新城	109	54	37	1	2	2	2						10	8	9		1	1	1		64	25	13	1
	豊川	667	232	190	27	3	2	3	1					55	44	43	2	1	1	1		461	125	97	18
	蒲郡	311	143	130	20	4	4	4	1					25	22	22	3	3	4	4		184	67	62	15
	豊橋	1,519	653	474	68	11	14	15	1					166	131	134	9	6	4	3		957	343	199	41
	田原	135	53	43	1	2	2	2						14	14	14		3	3	3		82	27	17	1

作成所屬 刑事総務課



#### 4 重要犯罪 重要窃盗犯 罪種（手口）別 認知・検挙件数・検挙人員（前年比）

（各年1月～12月）

罪種・手口	認知件数				検挙件数				検挙率			検挙人員				うち		少年	
	令和3年	令和2年	増減比較		令和3年	令和2年	増減比較		令和3年 (%)	令和2年 (%)	増減 (P)	令和3年	令和2年	増減比較		令和3年	令和2年	増減比較	
			件数	率(%)			件数	率(%)						人数	率(%)			人数	率(%)
重要犯罪	565	587	-22	-3.7	523	536	-13	-2.4	92.6	91.3	1.3	499	467	32	6.9	49	37	12	32.4
殺人	59	76	-17	-22.4	58	74	-16	-21.6	98.3	97.4	0.9	57	64	-7	-10.9	2	3	-1	-33.3
強盗	88	98	-10	-10.2	95	75	20	26.7	108.0	76.5	31.4	119	85	34	40.0	15	4	11	275.0
強盗殺人	1	1	±0	±0	1	1	±0	±0	100.0	100.0	±0	1	4	-3	-75.0			±0	...
強盗傷人	34	43	-9	-20.9	37	35	2	5.7	108.8	81.4	27.4	56	44	12	27.3	11	3	8	266.7
強盗・強制性交等	4	1	3	300.0	3	1	2	200.0	75.0	100.0	-25.0	4	1	3	300.0			±0	...
強盗・準強盗	49	53	-4	-7.5	54	38	16	42.1	110.2	71.7	38.5	58	36	22	61.1	4	1	3	300.0
放火	42	47	-5	-10.6	35	45	-10	-22.2	83.3	95.7	-12.4	30	32	-2	-6.3	4	1	3	300.0
強制性交等	96	78	18	23.1	91	80	11	13.8	94.8	102.6	-7.8	89	79	10	12.7	10	7	3	42.9
略取誘拐・人身売買	27	35	-8	-22.9	26	33	-7	-21.2	96.3	94.3	2.0	24	34	-10	-29.4	2	2	±0	±0
強制わいせつ	253	253	±0	±0	218	229	-11	-4.8	86.2	90.5	-4.3	180	173	7	4.0	16	20	-4	-20.0
重要窃盗犯	3,007	3,234	-227	-7.0	1,140	1,350	-210	-15.6	37.9	41.7	-3.8	393	440	-47	-10.7	30	38	-8	-21.1
侵入窃盗	2,180	2,648	-468	-17.7	977	1,163	-186	-16.0	44.8	43.9	0.9	316	368	-52	-14.1	22	32	-10	-31.3
住宅対象	1,077	1,388	-311	-22.4	495	566	-71	-12.5	46.0	40.8	5.2	110	136	-26	-19.1	9	11	-2	-18.2
住宅対象以外	1,103	1,260	-157	-12.5	482	597	-115	-19.3	43.7	47.4	-3.7	206	232	-26	-11.2	13	21	-8	-38.1
うち) 事務所荒し	256	283	-27	-9.5	69	97	-28	-28.9	27.0	34.3	-7.3	35	44	-9	-20.5		5	-5	-100.0
うち) 出店荒し	221	362	-141	-39.0	187	226	-39	-17.3	84.6	62.4	22.2	39	28	11	39.3	7	3	4	133.3
自動車盗	745	500	245	49.0	129	143	-14	-9.8	17.3	28.6	-11.3	56	49	7	14.3	7	2	5	250.0
ひったくり	42	32	10	31.3	20	11	9	81.8	47.6	34.4	13.2	7	7	±0	±0		4	-4	-100.0
すり	40	54	-14	-25.9	14	33	-19	-57.6	35.0	61.1	-26.1	14	16	-2	-12.5	1		1	...

注 侵入盗の「住宅対象」とは、空き巣、忍込み及び居空きをいう。

作成所属 刑事総務課



5 重要犯罪 警察署別 罪種別 認知・検挙件数・検挙人員（1）

（各年1月～12月）

警察署	重要犯罪総数				凶悪犯				殺人				強盗				強盗殺人				強盗傷人			
	認知件数	検挙件数	検挙人員	うち)少年	認知件数	検挙件数	検挙人員	うち)少年	認知件数	検挙件数	検挙人員	うち)少年	認知件数	検挙件数	検挙人員	うち)少年	認知件数	検挙件数	検挙人員	うち)少年	認知件数	検挙件数	検挙人員	うち)少年
	総数	565	523	499	49	285	279	295	31	59	58	57	2	88	95	119	15	1	1	1	1	34	37	56
本部	239	225	219	24	122	125	132	15	21	21	18		45	48	65	9	1	1	1		22	25	40	9
名古屋 市部	千種	18	22	18	2	9	9	8					7	6	4						5	5	4	
	東	11	7	5	1	7	4	2	1				2	2							1	2		
	北	12	13	11	4	3	4	4	1				2	2	2		1	1	1					
	西	17	17	18	3	8	9	10	2	1	1	1		3	3	5	2				1	1	3	2
	中村	24	25	26	1	8	8	9	1	4	4	3		3	3	6	1				2	2	5	1
	中	47	35	46	4	31	25	38	4	5	4	4		14	12	23	4				7	7	15	4
	昭和	5	5	3	1	1	2	2	1															
	瑞穂	6	6	8		3	4	4		1	1	1		1	1	1					1	1	1	
	熱田	8	6	5		7	5	5						2	2	2					2	2	2	
	中川	19	19	18	3	9	13	13	2	2	2	3		1	5	5	1					2	4	1
	南	8	9	9		2	5	5							1	3							2	
	港	13	12	14	2	6	5	8	2	2	1	1		2	2	5	1						1	1
	緑	13	9	11	1	8	8	8		2	2	2		2	2	2					1	1	1	
	名東	10	10	9	1	8	8	8	1	1	1			3	4	5					1	1	1	
	天白	16	18	11	1	8	10	5		2	2	1			1								1	
守山	12	12	7		4	6	3		1	3	2		3	3	1					1	1			
尾張部	愛知	152	133	125	13	80	66	73	10	12	13	15	2	22	22	29	4				3	2	5	2
	瀬戸	8	7	6		5	4	2		1				1	1									
	春日井	4	5	4		3	3	3						1	2	2								
	小牧	16	14	18	3	7	6	11	2	1				2	3	8	2						1	1
	西枇杷島	10	9	12	1	5	4	8	1	1	1	5	1	3	3	3								
	江南	4				2								1							1			
	犬山	11	7	5		3	2	3						1	1	1								
	一宮	14	9	8	2	9	8	7	2	1	1	1		1	1	1								
	稲沢	18	20	17	1	11	10	9	1	1	2	2		4	4	4	1				1	1		2
	津島	8	5	6	1	5	4	5	1	2	1	1		1	1	2	1						1	
	蟹江	16	14	11	3	12	10	8	2	2	2	2		1	1						1	1		
	半田	12	9	8	1	6	4	4	1	1	1	1	1	2	2	2								
	東海	18	22	20		7	7	8		2	3	2		1	1	3								
	知多	7	7	6		4	3	3		1	1	1		3	2	2								
	常滑	5	4	2	1																			
中部空港	1	1	1		1	1	1								1								1	
三河部	刈谷	174	165	155	12	83	88	90	6	26	24	24		21	25	25	2				9	10	11	
	碧南	12	12	10		5	4	5						2	1	1								
	安城	3	2	2		3	2	2		1	1	1												
	西尾	20	22	19	2	10	13	12	1	3	3	3		2	5	4					1	2	2	
	岡崎	12	10	8	1	7	6	5		2	2	1		3	2	2					2	1	1	
	豊田	29	28	25	2	15	16	14		5	5	4		6	5	6					1	1	2	
	足助	45	43	39	1	20	22	24		9	8	8		2	4	5					2	3	4	
	設楽																							
	新城	1	1	2	2	1	1	2	2						1	1	2	2						
	豊川	2	3	2		2	2	2		1	1	1												
	蒲郡	9	8	8	2	3	2	3	1															
	豊橋	8	7	11	1	4	4	4	1					2	2	2								
田原	30	26	26	1	11	14	15	1	3	2	4		3	5	3					3	3	2		
	3	3	3		2	2	2		2	2	2													

5 重要犯罪 警察署別 罪種別 認知・検挙件数・検挙人員（2）

（各年1月～12月）

警察署	強盗強制性交等																略取誘拐・人身売買				強制わいせつ				
	強盗強制性交等				強盗・準強盗				放火				強制性交等												
	認知 件数	検挙 件数	検挙 人員	うち) 少年	認知 件数	検挙 件数	検挙 人員	うち) 少年	認知 件数	検挙 件数	検挙 人員	うち) 少年	認知 件数	検挙 件数	検挙 人員	うち) 少年	認知 件数	検挙 件数	検挙 人員	うち) 少年	認知 件数	検挙 件数	検挙 人員	うち) 少年	
総数	4	3	4		49	54	58	4	42	35	30	4	96	91	89	10	27	26	24	2	253	218	180	16	
本部	3	3	4		19	19	20		14	15	12	3	42	41	37	3	10	9	7	2	107	91	80	7	
名古屋 市部	千種				2	1							2	3	4						9	13	10	2	
	東				1				1	1	1	1	4	1	1						4	3	3		
	北				1	1	1						1	2	2	1	1	1	2	2	8	8	5	1	
	西				2	2	2		2	3	2		2	2	2		1	1	1		8	7	7	1	
	中村				1	1	1		1	1							1	1	1		15	16	16		
	中	2	2	2		5	3	6		1	1	1		11	8	10		1			15	10	8		
	昭和													1	2	2	1				4	3	1		
	瑞穂													1	2	1					3	2	4		
	熱田													5	3	3					1	1			
	中川				1	3	1		3	2	2	1	3	4	3		2	2	1		8	4	4	1	
	南					1	1							2	4	2		1	1	1		5	3	3	
	港				2	2	4							2	2	2	1	2	2	1		5	5	5	
	緑				1	1	1		3	3	3		1	1	1						5	1	3	1	
	名東	1	1	2		1	2	2		1	1	1	1	3	2	2					2	2	1		
	天白								2	3	1			4	5	2		1	1		7	7	6	1	
守山				2	2	1														8	6	4			
尾張部					19	20	24	2	17	10	8		29	21	21	4	8	8	7		64	59	45	3	
	愛知				1	1							4	2	2						3	3	4		
	瀬戸				1	2	2		2	1	1									1	2	1			
	春日井				2	3	7	1	2	1	1		2	2	2				1		9	8	6	1	
	小牧				3	3	3		1								1	1			4	4	4		
	西枇杷島								1												2				
	江南				1	1	1						2	1	2		1	1	1		7	4	1		
	犬山				1	1	1		3	2	1		4	4	4	2	1				4	1	1		
	一宮				3	3	2		2	1			4	3	3		1	1			6	9	8		
	稲沢				1	1	1	1	2	2	2										3	1	1		
	津島								2	2	2		7	5	4	2	1	1	1		3	3	2	1	
	蟹江				2	2	2		1				2	1	1	1	1	1	1		5	4	3		
	半田				1	1	3		1	1	1		3	2	2		1	2	2		10	13	10		
	東海				3	2	2										1	1	1		2	3	2		
	知多																				5	4	2	1	
常滑													1	1	1										
中部空港																									
三河部		1			11	15	14	2	11	10	10	1	25	29	31	3	9	9	10		82	68	55	6	
	刈谷				2	1	1		1	1	1		2	2	3		2	2	1		5	6	4		
	碧南								1				1	1	1										
	安城				1	3	2		2	2	2		3	3	3	1	1				9	9	7	1	
	西尾				1	1	1		2	2	2		2	2	2		1	1	1		4	3	2	1	
	岡崎	1			4	4	4		2	4	2		2	2	2		2	2	1		12	10	10	2	
	豊田					1	1		1	1	2		8	9	9		1	1			24	20	15	1	
	足助																								
	設楽				1	1	2	2																	
	新城													1	1	1						1			
	豊川								2				1	2	3		1	1	1		5	5	4	1	
蒲郡				2	2	2						2	2	2	1	1	1	5		3	2	2			
豊橋					2	1		2	2	3	1	3	5	5			1	1		19	11	10			
田原																				1	1	1			

作成所属 刑事総務課

















13 侵入盗 警察署別 主要手口別 検挙人員 (前年比)

(各年1月~12月)

警察署	侵入盗																								
					うち) 空き巣				うち) 忍込み				うち) 居空き				うち) 事務所荒し				うち) 出店荒し				
	検挙人員		増減比較		検挙人員		増減比較		検挙人員		増減比較		検挙人員		増減比較		検挙人員		増減比較		検挙人員		増減比較		
	令和3年	令和2年	人数	率(%)	令和3年	令和2年	人数	率(%)	令和3年	令和2年	人数	率(%)	令和3年	令和2年	人数	率(%)	令和3年	令和2年	人数	率(%)	令和3年	令和2年	人数	率(%)	
総数	316	368	-52	-14.1	78	106	-28	-26.4	22	23	-1	-4.3	10	7	3	42.9	35	44	-9	-20.5	39	28	11	39.3	
本部			±0	...			±0	...			±0	...			±0	...			±0	...			±0	...	
名古屋 市部	千種	113	132	-19	-14.4	33	31	2	6.5	7	10	-3	-30.0	1	5	-4	-80.0	14	20	-6	-30.0	16	15	1	6.7
	東	4	10	-6	-60.0	2	5	-3	-60.0		1	-1	-100.0			±0	...	1	1	±0	±0		1	1	-100.0
	北	5	3	2	66.7	3	2	1	50.0			±0	...			±0	...		1	-1	-100.0			±0	...
	西	4	11	-7	-63.6	1		1	...		1	-1	-100.0	1		1	...	1	2	-1	-50.0		1	-1	-100.0
	中村	7	8	-1	-12.5	1	2	-1	-50.0	1	3	-2	-66.7			±0	...			±0	...			±0	...
	中	17	7	10	142.9	5	2	3	150.0	3		3	...			±0	...	1	1	±0	±0		1	1	100.0
	昭和三	21	28	-7	-25.0	4	5	-1	-20.0	2		2	...		1	-1	-100.0	3	5	-2	-40.0	10	5	5	100.0
	瑞穂	5	10	-5	-50.0	2	2	±0	±0			±0	...		2	-2	-100.0	1	2	-1	-50.0	1		1	...
	熱田	5	4	1	25.0	2	2	±0	±0			±0	...			±0	...			±0	...			±0	...
	中川	6	4	2	50.0	2		2	...		1	-1	-100.0			±0	...	1	1	±0	±0	1		1	...
	南	6	10	-4	-40.0	2	3	-1	-33.3			±0	...			±0	...		1	-1	-100.0		2	-2	-100.0
	港	4	5	-1	-20.0	1		1	...			±0	...		1	-1	-100.0	1	2	-1	-50.0		2	-2	-100.0
	緑	6	7	-1	-14.3	3		3	...		2	-2	-100.0			±0	...			±0	...		1	-1	-100.0
	名東	3	8	-5	-62.5		2	-2	-100.0			±0	...			±0	...			±0	...		1	-1	-100.0
	天白	5	6	-1	-16.7	1		1	-100.0		1	-1	-100.0		1	-1	-100.0	3	1	2	200.0	1		1	...
	守山	6	6	±0	±0	3	3	±0	±0			±0	...			±0	...	1	1	±0	±0		1	-1	-100.0
	愛知	9	5	4	80.0	2	2	±0	±0	1	1	±0	±0			±0	...	1	2	-1	-50.0	1		1	...
	尾張部	107	118	-11	-9.3	21	39	-18	-46.2	8	7	1	14.3	5	1	4	400.0	13	11	2	18.2	14	6	8	133.3
	瀬戸	11	5	6	120.0	5	2	3	150.0	2		2	...	1		1	...	2	1	1	100.0		1	-1	-100.0
春日井	2	10	-8	-80.0		2	-2	-100.0		1	-1	-100.0			±0	...			±0	...	1		1	...	
小牧	4	12	-8	-66.7	2	2	-2	-100.0	1		1	...			±0	...	2	3	-1	-33.3		1	-1	-100.0	
西枇杷島	10	5	5	100.0	2	1	1	100.0			±0	...			±0	...	1		1	...	2	1	1	100.0	
江南	5	13	-8	-61.5		3	-3	-100.0		1	-1	-100.0		1	-1	-100.0	1	1	±0	±0		1	-1	-100.0	
犬山	9	8	1	12.5		5	-5	-100.0	1	2	-1	-50.0			±0	...			±0	...	6	1	5	500.0	
一宮	3	1	2	200.0	1		1	...			±0	...			±0	...		1	-1	-100.0	1		1	...	
稲沢	11	14	-3	-21.4	3	9	-6	-66.7	2		2	...	1		1	...		1	-1	-100.0	1		1	...	
津島	5	7	-2	-28.6	1	5	-4	-80.0			±0	...			±0	...	1		1	...	1	1	±0	±0	
蟹江	6	11	-5	-45.5	2	1	1	100.0	1		1	...	1		1	...		2	-2	-100.0			±0	...	
半田	6	6	±0	±0	2	3	-1	-33.3	1		1	...			±0	...	1	1	±0	±0			±0	...	
東海	19	12	7	58.3	3	2	1	50.0		1	-1	-100.0			±0	...	3	1	2	200.0	2		2	...	
知多	10	10	±0	±0	2	4	-2	-50.0		1	-1	-100.0	1		1	...	1		1	...			±0	...	
常滑	4	3	1	33.3			±0	...		1	-1	-100.0	1		1	...			±0	...			±0	...	
中部空港	2	1	1	100.0			±0	...			±0	...			±0	...	1		1	...			±0	...	
三河部	96	118	-22	-18.6	24	36	-12	-33.3	7	6	1	16.7	4	1	3	300.0	8	13	-5	-38.5	9	7	2	28.6	
刈谷	7	8	-1	-12.5	3	1	2	200.0	1	1	±0	±0			±0	...		2	-2	-100.0	1		1	...	
碧南	4	6	-2	-33.3		3	-3	-100.0	1		1	...			±0	...	1		1	...		1	-1	-100.0	
安城	14	15	-1	-6.7	4	2	2	100.0			±0	...	2		2	...	2	2	±0	±0	3	4	-1	-25.0	
西尾	2	7	-5	-71.4	1	2	-1	-50.0			±0	...			±0	...		2	-2	-100.0	1		1	...	
岡崎	23	20	3	15.0	8	8	±0	±0		2	-2	-100.0	1		1	...		1	-1	-100.0	1		1	...	
豊田	20	22	-2	-9.1	2	7	-5	-71.4		1	-1	-100.0	1		1	...	4	3	1	33.3	2	1	1	100.0	
足助			±0	...			±0	...			±0	...			±0	...			±0	...			±0	...	
設楽	1	2	-1	-50.0	1	2	-1	-50.0			±0	...			±0	...			±0	...			±0	...	
新城	3	2	1	50.0			±0	...	2		2	...			±0	...			±0	...			±0	...	
豊川	9	11	-2	-18.2	2	4	-2	-50.0			±0	...			±0	...			±0	...			±0	...	
蒲郡	2	3	-1	-33.3	1	1	±0	±0			±0	...			±0	...		1	-1	-100.0			±0	...	
豊橋	9	19	-10	-52.6	2	6	-4	-66.7	2	2	±0	±0		1	-1	-100.0	1	1	±0	±0	1	1	±0	±0	
田原	2	3	-1	-33.3			±0	...	1		1	...			±0	...		1	-1	-100.0			±0	...	

# 14 乗り物盗 警察署別 手口別 認知件数（前年比）

（各年1月～12月）

警察署	乗り物盗																
	自動車盗				オートバイ盗				自転車盗								
	認知件数		増減比較		認知件数		増減比較		認知件数		増減比較		認知件数		増減比較		
	令和3年	令和2年	件数	率（%）	令和3年	令和2年	件数	率（%）	令和3年	令和2年	件数	率（%）	令和3年	令和2年	件数	率（%）	
総数	8,247	8,352	-105	-1.3	745	500	245	49.0	444	559	-115	-20.6	7,058	7,293	-235	-3.2	
本部			±0	...			±0	...			±0	...			±0	...	
	3,956	3,963	-7	-0.2	317	216	101	46.8	143	192	-49	-25.5	3,496	3,555	-59	-1.7	
名古屋市部	千種	240	235	5	2.1	12	11	1	9.1	9	7	2	28.6	219	217	2	0.9
	東	226	224	2	0.9	11	13	-2	-15.4	8	8	±0	±0	207	203	4	2.0
	北	255	264	-9	-3.4	26	24	2	8.3	9	27	-18	-66.7	220	213	7	3.3
	西	257	260	-3	-1.2	20	10	10	100.0	7	6	1	16.7	230	244	-14	-5.7
	中村	431	350	81	23.1	22	10	12	120.0	10	13	-3	-23.1	399	327	72	22.0
	中	667	668	-1	-0.1	22	27	-5	-18.5	10	14	-4	-28.6	635	627	8	1.3
	昭和	110	134	-24	-17.9	9	8	1	12.5	2	4	-2	-50.0	99	122	-23	-18.9
	瑞穂	99	91	8	8.8	4	7	-3	-42.9	1	3	-2	-66.7	94	81	13	16.0
	熱田	139	161	-22	-13.7	9	2	7	350.0	4	5	-1	-20.0	126	154	-28	-18.2
	中川	364	365	-1	-0.3	40	32	8	25.0	19	20	-1	-5.0	305	313	-8	-2.6
	南	218	225	-7	-3.1	16	7	9	128.6	11	14	-3	-21.4	191	204	-13	-6.4
	港	289	296	-7	-2.4	33	8	25	312.5	14	23	-9	-39.1	242	265	-23	-8.7
	緑	152	175	-23	-13.1	26	17	9	52.9	8	18	-10	-55.6	118	140	-22	-15.7
	名東	128	121	7	5.8	11	7	4	57.1	9	3	6	200.0	108	111	-3	-2.7
	天白	137	157	-20	-12.7	26	7	19	271.4	10	18	-8	-44.4	101	132	-31	-23.5
	守山	244	237	7	3.0	30	26	4	15.4	12	9	3	33.3	202	202	±0	±0
		2,517	2,532	-15	-0.6	300	208	92	44.2	174	216	-42	-19.4	2,043	2,108	-65	-3.1
尾張部	愛知	245	215	30	14.0	51	14	37	264.3	22	1	4.8	172	180	-8	-4.4	
	瀬戸	84	89	-5	-5.6	16	17	-1	-5.9	5	10	-5	-50.0	63	62	1	1.6
	春日井	315	320	-5	-1.6	44	16	28	175.0	8	24	-16	-66.7	263	280	-17	-6.1
	小牧	192	179	13	7.3	11	7	4	57.1	15	21	-6	-28.6	166	151	15	9.9
	西枇杷島	249	244	5	2.0	32	25	7	28.0	14	16	-2	-12.5	203	203	±0	±0
	江南	212	165	47	28.5	16	8	8	100.0	13	7	6	85.7	183	150	33	22.0
	犬山	81	81	±0	±0	2	3	-1	-33.3	14	6	8	133.3	65	72	-7	-9.7
	一宮	284	365	-81	-22.2	35	47	-12	-25.5	13	20	-7	-35.0	236	298	-62	-20.8
	稲沢	137	143	-6	-4.2	14	6	8	133.3	18	12	6	50.0	105	125	-20	-16.0
	津島	205	200	5	2.5	42	18	24	133.3	17	27	-10	-37.0	146	155	-9	-5.8
	蟹江	108	102	6	5.9	23	17	6	35.3	6	7	-1	-14.3	79	78	1	1.3
	半田	193	202	-9	-4.5	4	6	-2	-33.3	16	22	-6	-27.3	173	174	-1	-0.6
	東海	147	174	-27	-15.5	8	19	-11	-57.9	8	18	-10	-55.6	131	137	-6	-4.4
	知多	41	25	16	64.0	1	3	-2	-66.7	3	3	±0	±0	37	19	18	94.7
	常滑	23	28	-5	-17.9	2	2	-2	-100.0	2	2	±0	±0	21	24	-3	-12.5
	中部空港	1		1	...	1		1	...			±0	...			±0	...
	1,774	1,857	-83	-4.5	128	76	52	68.4	127	151	-24	-15.9	1,519	1,630	-111	-6.8	
三河部	刈谷	166	112	54	48.2	11	6	5	83.3	6	2	4	200.0	149	104	45	43.3
	碧南	125	111	14	12.6	4		4	...	6	6	±0	±0	115	105	10	9.5
	安城	247	267	-20	-7.5	19	8	11	137.5	14	10	4	40.0	214	249	-35	-14.1
	西尾	184	161	23	14.3	14	2	12	600.0	9	6	3	50.0	161	153	8	5.2
	岡崎	255	305	-50	-16.4	24	17	7	41.2	12	19	-7	-36.8	219	269	-50	-18.6
	豊田	364	304	60	19.7	34	28	6	21.4	42	36	6	16.7	288	240	48	20.0
	足助	1		1	...	1		1	...			±0	...			±0	...
	設楽			±0	...			±0	...			±0	...			±0	...
	新城	9	12	-3	-25.0	1	2	-1	-50.0	2		2	...	6	10	-4	-40.0
	豊川	120	171	-51	-29.8	1	2	-1	-50.0	15	14	1	7.1	104	155	-51	-32.9
	蒲郡	32	51	-19	-37.3	2	2	±0	±0	1	8	-7	-87.5	29	41	-12	-29.3
	豊橋	263	345	-82	-23.8	14	7	7	100.0	18	48	-30	-62.5	231	290	-59	-20.3
	田原	8	18	-10	-55.6	3	2	1	50.0	2	2	±0	±0	3	14	-11	-78.6

# 15 乗り物盗 警察署別 手口別 検挙件数 (前年比)

(各年1月~12月)

警察署	乗り物盗															
	自動車盗				オートバイ盗				自転車盗							
	検挙件数		増減比較		検挙件数		増減比較		検挙件数		増減比較		検挙件数		増減比較	
令和3年	令和2年	件数	率(%)	令和3年	令和2年	件数	率(%)	令和3年	令和2年	件数	率(%)	令和3年	令和2年	件数	率(%)	
総数	784	900	-116	-12.9	129	143	-14	-9.8	59	95	-36	-37.9	596	662	-66	-10.0
本部			±0	...			±0	...			±0	...			±0	...
名古屋市部	359	395	-36	-9.1	55	62	-7	-11.3	17	32	-15	-46.9	287	301	-14	-4.7
千種	13	8	5	62.5	1	1	±0	±0	3	1	2	200.0	9	6	3	50.0
東	19	21	-2	-9.5	1	1	±0	±0	1	1	±0	±0	17	19	-2	-10.5
北	21	26	-5	-19.2	4	1	3	300.0	2		2	...	15	25	-10	-40.0
西	20	16	4	25.0	2	2	±0	±0		1	-1	-100.0	18	13	5	38.5
中村	44	14	30	214.3	6	1	5	500.0	1	1	±0	±0	37	12	25	208.3
中	72	73	-1	-1.4	15	22	-7	-31.8	5	1	4	400.0	52	50	2	4.0
昭和	7	8	-1	-12.5	2	1	1	100.0		1	-1	-100.0	5	6	-1	-16.7
瑞穂	6	32	-26	-81.3	2		2	...			±0	...	4	32	-28	-87.5
熱田	7	12	-5	-41.7	1	1	±0	±0			±0	...	6	11	-5	-45.5
中川	30	43	-13	-30.2	3	5	-2	-40.0	1	14	-13	-92.9	26	24	2	8.3
南	22	29	-7	-24.1	5	17	-12	-70.6	1	1	±0	±0	16	11	5	45.5
港	38	36	2	5.6	9	1	8	800.0	1	7	-6	-85.7	28	28	±0	±0
緑	19	31	-12	-38.7	2	4	-2	-50.0		1	-1	-100.0	17	26	-9	-34.6
名東	9	15	-6	-40.0	1		1	...	1		1	...	7	15	-8	-53.3
天白	6	12	-6	-50.0	1		1	...	1	1	±0	±0	4	11	-7	-63.6
守山	26	19	7	36.8		5	-5	-100.0		2	-2	-100.0	26	12	14	116.7
尾張部	269	269	±0	±0	45	44	1	2.3	27	17	10	58.8	197	208	-11	-5.3
愛知	33	21	12	57.1	19	9	10	111.1	3	1	2	200.0	11	11	±0	±0
瀬戸	8	16	-8	-50.0	2	2	±0	±0		2	-2	-100.0	6	12	-6	-50.0
春日井	22	30	-8	-26.7	1		1	...	1	1	±0	±0	20	29	-9	-31.0
小牧	25	18	7	38.9	3		3	...	6	4	2	50.0	16	14	2	14.3
西枇杷島	17	18	-1	-5.6	4	2	2	100.0	2		2	...	11	16	-5	-31.3
江南	11	16	-5	-31.3	1	2	-1	-50.0	2	2	±0	±0	8	12	-4	-33.3
犬山	11	1	10	1,000.0			±0	...			±0	...	11	1	10	1,000.0
一宮	46	27	19	70.4	5	4	1	25.0		1	-1	-100.0	41	22	19	86.4
稲沢	9	12	-3	-25.0			-1	-100.0	2	1	1	100.0	7	10	-3	-30.0
津島	22	24	-2	-8.3	3	4	-1	-25.0			±0	...	19	20	-1	-5.0
蟹江	8	14	-6	-42.9		6	-6	-100.0	1		1	...	7	8	-1	-12.5
半田	30	31	-1	-3.2	4	3	1	33.3	9	1	8	800.0	17	27	-10	-37.0
東海	17	18	-1	-5.6	2	6	-4	-66.7	1	2	-1	-50.0	14	10	4	40.0
知多	6	19	-13	-68.4	1	5	-4	-80.0			±0	...	5	14	-9	-64.3
常滑	2	4	-2	-50.0			±0	...		2	-2	-100.0	2	2	±0	±0
中部空港	2		2	...			±0	...			±0	...	2		2	...
三河部	156	236	-80	-33.9	29	37	-8	-21.6	15	46	-31	-67.4	112	153	-41	-26.8
刈谷	14	11	3	27.3		1	-1	-100.0			±0	...	14	10	4	40.0
碧南	6	9	-3	-33.3	1		1	...	2		2	...	3	9	-6	-66.7
安城	21	28	-7	-25.0	4	2	2	100.0	2		2	...	15	26	-11	-42.3
西尾	7	7	±0	±0	1	1	±0	±0			±0	...	6	6	±0	±0
岡崎	25	41	-16	-39.0	9	14	-5	-35.7	4	5	-1	-20.0	12	22	-10	-45.5
豊田	43	47	-4	-8.5	7	7	±0	±0	5	9	-4	-44.4	31	31	±0	±0
足助	1		1	...	1		1	...			±0	...			±0	...
設楽			±0	...			±0	...			±0	...			±0	...
新城			±0	...			±0	...			±0	...			±0	...
豊川	11	15	-4	-26.7		2	-2	-100.0	1	2	-1	-50.0	10	11	-1	-9.1
蒲郡	2		2	...			±0	...			±0	...	2		2	...
豊橋	25	74	-49	-66.2	6	10	-4	-40.0	1	30	-29	-96.7	18	34	-16	-47.1
田原	1	4	-3	-75.0			±0	...			±0	...	1	4	-3	-75.0

作成所属 刑事総務課

# 16 乗り物盗 警察署別 手口別 検挙人員 (前年比)

(各年1月～12月)

警察署	乗り物盗																
	自動車盗				オートバイ盗				自転車盗								
	検挙人員		増減比較		検挙人員		増減比較		検挙人員		増減比較		検挙人員		増減比較		
	令和3年	令和2年	件数	率 (%)	令和3年	令和2年	件数	率 (%)	令和3年	令和2年	件数	率 (%)	令和3年	令和2年	件数	率 (%)	
総数	484	558	-74	-13.3	56	49	7	14.3	39	54	-15	-27.8	389	455	-66	-14.5	
本部			±0	…			±0	…			±0	…			±0	…	
名古屋市部	千種	223	245	-22	-9.0	19	17	2	11.8	13	16	-3	-18.8	191	212	-21	-9.9
	東	8	7	1	14.3	1	1	±0	±0	1	1	±0	…	6	6	±0	±0
	北	9	14	-5	-35.7	1	1	±0	±0			±0	…	8	13	-5	-38.5
	西	9	13	-4	-30.8			±0	…	3		3	…	6	13	-7	-53.8
	中村	8	11	-3	-27.3		1	-1	-100.0			±0	…	8	10	-2	-20.0
	中	30	14	16	114.3	1	1	±0	±0			±0	…	29	13	16	123.1
	昭和	45	50	-5	-10.0	4	3	1	33.3	4	2	2	100.0	37	45	-8	-17.8
	瑞穂	4	6	-2	-33.3	1		1	…			±0	…	3	6	-3	-50.0
	熱田	5	5	±0	±0	2		2	…			±0	…	3	5	-2	-40.0
	中川	5	6	-1	-16.7	1	1	±0	±0			±0	…	4	5	-1	-20.0
	南	29	27	2	7.4	3	3	±0	±0	2	2	±0	±0	24	22	2	9.1
	港	10	10	±0	±0	2	2	-2	-100.0			±0	…	10	8	2	25.0
	緑	18	28	-10	-35.7	1	2	-1	-50.0	2	6	-4	-66.7	15	20	-5	-25.0
	名東	11	19	-8	-42.1	2		2	…			±0	…	9	19	-10	-52.6
	天白	6	12	-6	-50.0			±0	…			±0	…	6	12	-6	-50.0
	守山	7	9	-2	-22.2			±0	…	1	3	-2	-66.7	6	6	±0	±0
	尾張部	19	14	5	35.7	2	2	±0	±0			3	-3	-100.0	17	9	8
166		160	6	3.8	23	17	6	35.3	16	14	2	14.3	127	129	-2	-1.6	
愛知		12	11	1	9.1	2	2	±0	±0	3		3	…	7	9	-2	-22.2
瀬戸		8	12	-4	-33.3	2	2	±0	±0		2	-2	-100.0	6	8	-2	-25.0
春日井		7	16	-9	-56.3	1		1	…	1		1	…	5	16	-11	-68.8
小牧		17	11	6	54.5	3		3	…	2	4	-2	-50.0	12	7	5	71.4
西枇杷島		15	8	7	87.5	2	2	±0	±0	2		2	…	11	6	5	83.3
江南		12	16	-4	-25.0	3	2	1	50.0	3	1	2	200.0	6	13	-7	-53.8
犬山		9		9	…	1		1	…			±0	…	8		8	…
一宮		21	22	-1	-4.5	1	2	-1	-50.0		1	-1	-100.0	20	19	1	5.3
稲沢		5	7	-2	-28.6			±0	…	1	2	-1	-50.0	4	5	-1	-20.0
津島		17	16	1	6.3	1		1	…			±0	…	16	16	±0	±0
蟹江		6	7	-1	-14.3		1	-1	-100.0	1		1	…	5	6	-1	-16.7
半田		19	20	-1	-5.0	5	2	3	150.0	3		3	…	11	18	-7	-38.9
東海		10	12	-2	-16.7	1	3	-2	-66.7		4	-4	-100.0	9	5	4	80.0
知多		6	2	4	200.0	1	1	±0	±0			±0	…	5	1	4	400.0
常滑		2		2	…			±0	…			±0	…	2		2	…
中部空港			±0	…			±0	…			±0	…			±0	…	
三河部	95	153	-58	-37.9	14	15	-1	-6.7	10	24	-14	-58.3	71	114	-43	-37.7	
	刈谷	4	9	-5	-55.6			±0	…			±0	…	4	9	-5	-55.6
	碧南	5	4	1	25.0	1		1	…	3		3	…	1	4	-3	-75.0
	安城	13	20	-7	-35.0	1	1	±0	±0	1		1	…	11	19	-8	-42.1
	西尾	9	7	2	28.6	1	1	±0	±0			±0	…	8	6	2	33.3
	岡崎	11	25	-14	-56.0	2	2	±0	±0	1	2	-1	-50.0	8	21	-13	-61.9
	豊田	30	33	-3	-9.1	5	7	-2	-28.6	4	7	-3	-42.9	21	19	2	10.5
	足助	1		1	…	1		1	…			±0	…			±0	…
	設楽			±0	…			±0	…			±0	…			±0	…
	新城			±0	…			±0	…			±0	…			±0	…
	豊川	6	12	-6	-50.0		2	-2	-100.0	1	2	-1	-50.0	5	8	-3	-37.5
	蒲郡	3	1	2	200.0			±0	…			±0	…	3	1	2	200.0
	豊橋	13	39	-26	-66.7	3	2	1	50.0		13	-13	-100.0	10	24	-14	-58.3
田原		3	-3	-100.0			±0	…			±0	…		3	-3	-100.0	





19 非侵入盗 警察署別 主要手口別 検挙人員（前年比）

（各年1月～12月）

Table with columns for Police Station, Category (Total, Major Divisions: Nagoya, Tokai, Tail, Sakai), and Sub-categories (Non-intrusion Theft, Theft in Vehicle, Theft of Goods, Theft of Vending Machine, Theft by Wire). Rows include year (Heisei 3, Heisei 2), number of arrests, and percentage change.

作成所属 刑事総務課



## 20 特別法犯 違反法令別 取締件数・検挙件数・検挙人員（前年比）

（各年1月～12月）

違反法令	取締件数								検挙人員									
	構成比 (%)	令和3年	令和2年	増減比較		うち) 検挙件数		増減比較		構成比 (%)	令和3年	令和2年	増減比較		うち) 少年			
				件数	率 (%)	件数	率 (%)	件数	率 (%)				人数	率 (%)	人数	率 (%)		
																	令和3年	令和2年
総数	100.0	4,976	5,502	-526	-9.6	4,976	5,467	-491	-9.0	100.0	4,207	4,653	-446	-9.6	366	385	-19	-4.9
公職選挙法	0.0	2		2	...	2		2	...	0.1	3		3	...			±0	...
外国人登録法				±0	...			±0	...				±0	...			±0	...
入管法	9.5	475	697	-222	-31.9	475	662	-187	-28.2	7.5	316	443	-127	-28.7	1		1	...
軽犯罪法	20.0	994	1,038	-44	-4.2	994	1,038	-44	-4.2	23.7	996	1,047	-51	-4.9	80	60	20	33.3
迷惑防止条例	10.1	502	479	23	4.8	502	479	23	4.8	10.1	425	399	26	6.5	51	54	-3	-5.6
暴力団員不当行為防止法	0.0	1	1	±0	±0	1	1	±0	±0	0.0	2	2	±0	±0			±0	...
ストーカー規制法	0.9	43	59	-16	-27.1	43	59	-16	-27.1	0.8	35	41	-6	-14.6	2		2	...
DV法	0.0	1	5	-4	-80.0	1	5	-4	-80.0	0.0	1	5	-4	-80.0			±0	...
特殊開錠用具所持禁止法	0.3	16	27	-11	-40.7	16	27	-11	-40.7	0.2	10	13	-3	-23.1			±0	...
暴力団排除条例	0.2	10	8	2	25.0	10	8	2	25.0	0.6	27	17	10	58.8			±0	...
私事性的画像被害防止法	0.0	2	4	-2	-50.0	2	4	-2	-50.0			3	-3	-100.0			±0	...
自転車競技法				±0	...			±0	...				±0	...			±0	...
競馬法				±0	...			±0	...				±0	...			±0	...
モーターボート競走法				±0	...			±0	...				±0	...			±0	...
小型自動車競走法				±0	...			±0	...				±0	...			±0	...
風営適正化法	0.9	43	83	-40	-48.2	43	83	-40	-48.2	1.0	44	83	-39	-47.0	1	2	-1	-50.0
売春防止法	1.1	57	2	55	2,750.0	57	2	55	2,750.0	1.0	42	1	41	4,100.0	1		1	...
児童福祉法	0.3	17	18	-1	-5.6	17	18	-1	-5.6	0.5	22	18	4	22.2	4	4	±0	±0
青少年保護育成条例	3.2	158	198	-40	-20.2	158	198	-40	-20.2	2.5	106	155	-49	-31.6	25	42	-17	-40.5
児童買春・児童ポルノ法	7.0	346	269	77	28.6	346	269	77	28.6	6.7	281	230	51	22.2	104	102	2	2.0
出会い系サイト規制法				±0	...			±0	...				±0	...			±0	...
出資法	0.1	3	8	-5	-62.5	3	8	-5	-62.5	0.0	2	9	-7	-77.8			±0	...
貸金業法	0.1	5	8	-3	-37.5	5	8	-3	-37.5	0.1	3	5	-2	-40.0			±0	...
犯罪収益移転防止法	3.7	182	222	-40	-18.0	182	222	-40	-18.0	4.1	171	193	-22	-11.4	2	5	-3	-60.0
関税法	0.0	2	1	1	100.0	2	1	1	100.0	0.0	2	1	1	100.0			±0	...
銃刀法	5.5	273	526	-253	-48.1	273	526	-253	-48.1	5.9	247	489	-242	-49.5	12	13	-1	-7.7
狩猟法	0.0	2	2	±0	±0	2	2	±0	±0	0.0	2	2	±0	±0			±0	...
火薬類取締法	0.1	4	4	±0	±0	4	4	±0	±0	0.0	2	4	-2	-50.0			±0	...
麻薬等取締法	1.2	60	45	15	33.3	60	45	15	33.3	0.8	32	23	9	39.1	1	3	-2	-66.7
あへん法				-1	-100.0			-1	-100.0				-1	-100.0			±0	...
大麻取締法	8.0	398	412	-14	-3.4	398	412	-14	-3.4	7.5	316	354	-38	-10.7	57	69	-12	-17.4
覚醒剤取締法	18.0	896	944	-48	-5.1	896	944	-48	-5.1	15.1	634	687	-53	-7.7	10	11	-1	-9.1
医薬品医療機器等法	0.2	8	9	-1	-11.1	8	9	-1	-11.1	0.1	6	7	-1	-14.3			±0	...
毒劇物法	0.7	34	42	-8	-19.0	34	42	-8	-19.0	0.6	25	39	-14	-35.9			±0	...
麻薬等特例法	0.3	16	23	-7	-30.4	16	23	-7	-30.4	0.3	11	11	±0	±0	1	3	-2	-66.7
廃棄物処理法	3.4	171	157	14	8.9	171	157	14	8.9	4.6	192	166	26	15.7	8	6	2	33.3
狂犬病予防法	0.1	3	6	-3	-50.0	3	6	-3	-50.0	0.1	3	4	-1	-25.0			±0	...
労働基準法	0.1	5	4	1	25.0	5	4	1	25.0	0.2	7	4	3	75.0			±0	...
職業安定法	0.2	10	4	6	150.0	10	4	6	150.0	0.3	13	4	9	225.0	1	1	±0	±0
労働者派遣法	0.1	4		4	...	4		4	...	0.1	3		3	...			±0	...
特定商取引法	0.1	6	8	-2	-25.0	6	8	-2	-25.0	0.1	5	8	-3	-37.5			±0	...
商標法	1.3	63	42	21	50.0	63	42	21	50.0	1.0	42	44	-2	-4.5			±0	...
電波法			2	-2	-100.0		2	-2	-100.0			2	-2	-100.0			±0	...
不正アクセス禁止法	0.2	9	13	-4	-30.8	9	13	-4	-30.8	0.1	6	10	-4	-40.0	2	3	-1	-33.3
著作権法	0.5	24	16	8	50.0	24	16	8	50.0	0.5	22	16	6	37.5			±0	...
屋外広告物法	0.0	1	3	-2	-66.7	1	3	-2	-66.7	0.0	1	3	-2	-66.7			±0	...
その他	2.6	130	112	18	16.1	130	112	18	16.1	3.6	150	110	40	36.4	3	7	-4	-57.1

作成所属 刑事総務課











## 23 来日外国人による刑法犯 警察署別 被疑者の国籍別 検挙人員

(各年1月～12月)

警察署	総数	アジア州													ヨーロッパ州		南北アメリカ州					アフリカ州の国	オセアニア州		無国籍等	国籍不明		
		韓国・朝鮮	中国	イラン	インド	インドネシア	トルコ	パキスタン	フィリピン	ベトナム	ミャンマー	ネパール	その他	イギリス	その他	アメリカ	カナダ	コロンビア	ブラジル	ペルー	その他	アフリカ州の国	オーストラリア	その他				
総数	628	18	79	4	1	9	19	4	85	239	3	21	25		5	2		3	80	20	5	5	1					
本部																												
名古屋 市部	245	12	33	3	1	4	5	3	35	81	1	19	15		4	1		2	18	5		2	1					
千種	22		3						2	11		2	3							1								
東	6			1					3	1		1																
北	14	1						1	4	3					1			2	1						1			
西	12	1	2			1			7											1								
中村	31		3	1		1			2	12		8			1				1			2						
中	54	3	6					1	1	13	14	4	6		2				2	2								
昭和	7		2			1			1	1			1							1								
瑞穂																												
熱田	8	1			1				1	4		1																
中川	13	1	2	1				1		5		1							1	1								
南	11		4					1		3			1						2									
港	23		3					2		2	8	1	1	3						3								
緑	19	2	5			1			1	6									4									
名東	5	2	1						1	1																		
天白	11		1					1	3	3		2								1								
守山	9	1	1						2	2						1			1	1								
尾張部	205	3	28	1		3	13	1	20	83	2	1	5		1	1		1	29	6	4	3						
愛知	11									4			1						5	1								
瀬戸	4								1	3																		
春日井	13	1				1	1	1	2	5			2		1													
小牧	22		2	1					2	7	2		1							2	1							
西枇杷島	14							1	4	7		1							1									
江南	8							2	1	3									2									
犬山	4									2									1		1							
一宮	41	1	11					4	4	18									3									
稲沢	7		1						2	3																		
津島	23	1	6					5	1	7			1		1				1									
蟹江	19		4						1	7								1	3	1								
半田	18		2							6									6	1	3							
東海	17		1			2			1	10									2									
知多	2								1	1																		
常滑	2		1																	1								
中部空港																												
三河部	178	3	18			2	1		30	75		1	5						33	9	1							
刈谷	5		1							2			1						1									
碧南	9									3			1						5									
安城	29	1	3						3	13			2						5	2								
西尾	14		3							7									3	1								
岡崎	30	2	3				1		6	15									2	1								
豊田	32		3			1			4	15		1							5	2	1							
足助																												
設楽																												
新城	4					1																						
豊川	4		1							3																		
蒲郡	17		2							9																		
豊橋	32		1						11	7			1						9	3								
田原	2		1							1																		

作成所属 刑事総務課

24 来日外国人による特別法犯 違反法令別 被疑者の国籍別 検挙人員

(各年1月～12月)

違反法令	総数	アジア州											ヨーロッパ州		南北アメリカ州						アフリカ州の国	オセアニア州		無国籍等	国籍不明	
		韓国・朝鮮	中国	イラン	インド	インドネシア	トルコ	パキスタン	フィリピン	ベトナム	ミャンマー	ネパール	その他	イギリス	その他	アメリカ	カナダ	コロンビア	ブラジル	ペルー	その他		オーストラリア	その他		
総数	522	5	54	11		59	29	1	30	203		16	22		2			3	72	11	2	2				
公職選挙法																										
外国人登録法																										
入管法	297	1	29	1		55	20		10	148		13	15					2	1			2				
軽犯罪法	41	3	6			1	2		3	9		1	1		1			11	2	1						
迷惑防止条例	10		2					1		2			1		1			3								
暴力団員不当行為防止法																										
ストーカー規制法	3						1			1								1								
DV法																										
特殊開錠用具所持禁止法																										
暴力団排除条例	1	1																								
私事性的画像被害防止法																										
自転車競技法																										
競馬法																										
モーターボート競走法																										
小型自動車競走法																										
風営適正化法	3		3																							
売春防止法	1																	1								
児童福祉法																										
青少年保護育成条例	2								1										1							
児童買春・児童ポルノ法	1																	1								
出会い系サイト規制法																										
出資法																										
貸金業法	1								1																	
犯罪収益移転防止法	18		1			1			3	12		1														
関税法																										
銃刀法	11		1				1		2	3								4								
狩猟法	1												1													
火薬類取締法																										
麻薬等取締法	10									8		1									1					
あへん法																										
大麻取締法	29			2		2	2		2				1					15	5							
覚醒剤取締法	54		1	8			2		5	2							1	32	3							
医薬品医療機器等法	1									1																
毒劇物法																										
麻薬等特例法	1									1																
廃棄物処理法	7		2					1	1	1			1					1								
狂犬病予防法																										
労働基準法																										
職業安定法																										
労働者派遣法																										
特定商取引法																										
商標法																										
電波法																										
不正アクセス禁止法																										
著作権法																										
屋外広告物法																										
その他	30		9						2	15		1	1					2								



25 来日外国人による特別法犯 警察署別 被疑者の国籍別 検挙人員

(各年1月～12月)

警察署	総数	アジア州											ヨーロッパ州		南北アメリカ州					アフリカ州の国	オセアニア州		無国籍等	国籍不明			
		韓国・朝鮮	中国	イラン	インド	インドネシア	トルコ	パキスタン	フィリピン	ベトナム	ミャンマー	ネパール	その他	イギリス	その他	アメリカ	カナダ	コロンビア	ブラジル	ペルー	その他	オーストラリア			その他		
総数	522	5	54	11		59	29	1	30	203		16	22		2			3	72	11	2	2					
本部																											
名古屋 市部	195	3	22	4		12	9		10	103		7	6		1			3	12			1	2				
千種	16		2							13		1															
東	2								2																		
北	9		2			1			2	2			1						1								
西	11		1	1		5	1		2	2			1														
中村	48		5			3				34		1	1					1	1				2				
中	49	2	3	3				4		23		4						2	3			1					
昭和	4		1							1									1								
瑞穂	3		1				1			1																	
熱田	2									1			1														
中川	7		1			2			1	2									1								
南	11						1			8			2														
港	10					1				8		1															
緑	8	1	1							3																	
名東	3							2																			
天白	7		5							1	1																
守山	5									4																	
尾張部	185	1	20	6		13	17	1	13	66		3	12		1				25	6	1						
愛知	10					2	1			3									4								
瀬戸	9					2				3		1	2		1												
春日井	22						6	1	4	9			1						1								
小牧	28		1			3	1		2	11			1						7	1	1						
西枇杷島	6		2							3									1								
江南	4								1	2				1													
犬山	5		1				1		2	1																	
一宮	24		2	3		4	4		2	5			2						2								
稲沢	5		1				1			2									1								
津島	16		2				3		1	6									3	1							
蟹江	5		1							1			2						1								
半田	22		6			1				7									4	4							
東海	12		4			1				3		2	2														
知多	8	1								6																	
常滑																											
中部 空港	9			3					1	4			1														
三河部	142	1	12	1		34	3		7	34		6	4						35	5							
刈谷	9	1	1			4			1	2																	
碧南	7		3			1				1									2								
安城	21					3			1	10			3						3	1							
西尾	16					5	1			6									4								
岡崎	15		2			5			2	2			1						3								
豊田	36					14	2		2	5			4						8	1							
足助																											
設楽																											
新城																											
豊川	11		2							3		2							4								
蒲郡	9		4							4																	
豊橋	17					2			1	1									11	2							
田原	1			1																							



