

# 愛知県内における山岳遭難発生状況

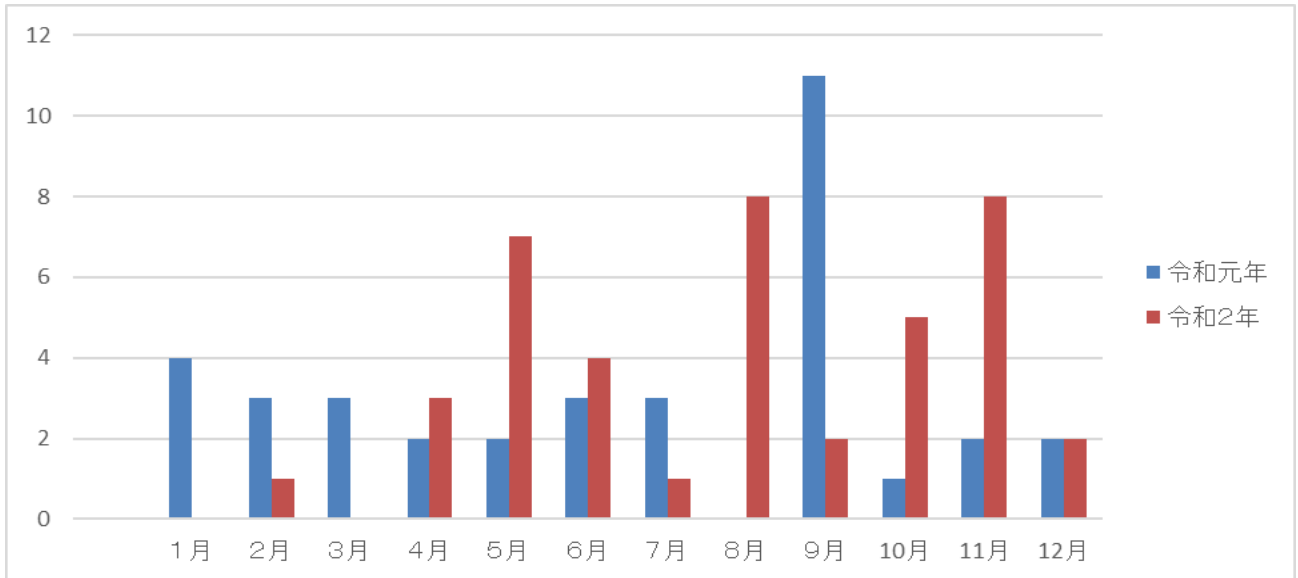
令和2年

| 発生年  | 発生件数(件) | 遭難者数(人) |      |    |    |      | 合計 |
|------|---------|---------|------|----|----|------|----|
|      |         | 死亡      | 行方不明 | 重傷 | 軽傷 | 無事救出 |    |
| 令和元年 | 25      | 3       | 0    | 3  | 16 | 14   | 36 |
| 令和2年 | 38      | 1       | 0    | 6  | 11 | 23   | 41 |

※ この統計結果は、愛知県警察が認知した山岳遭難を集計したものであり、他の救助機関等が公表する統計とは異なる場合があります。

## 1 月別発生状況（遭難者数による表示）

| 年/月  | 1月 | 2月 | 3月 | 4月 | 5月 | 6月 | 7月 | 8月 | 9月 | 10月 | 11月 | 12月 |
|------|----|----|----|----|----|----|----|----|----|-----|-----|-----|
| 令和元年 | 4  | 3  | 3  | 2  | 2  | 3  | 3  | 0  | 11 | 1   | 2   | 2   |
| 令和2年 | 0  | 1  | 0  | 3  | 7  | 4  | 1  | 8  | 2  | 5   | 8   | 2   |
| 増減数  | -4 | -2 | -3 | +1 | +5 | +1 | -2 | +8 | -9 | +4  | +6  | ±0  |



（※ 数字は、遭難者人数を表しています。）

発行元 愛知県警察本部地域総務課

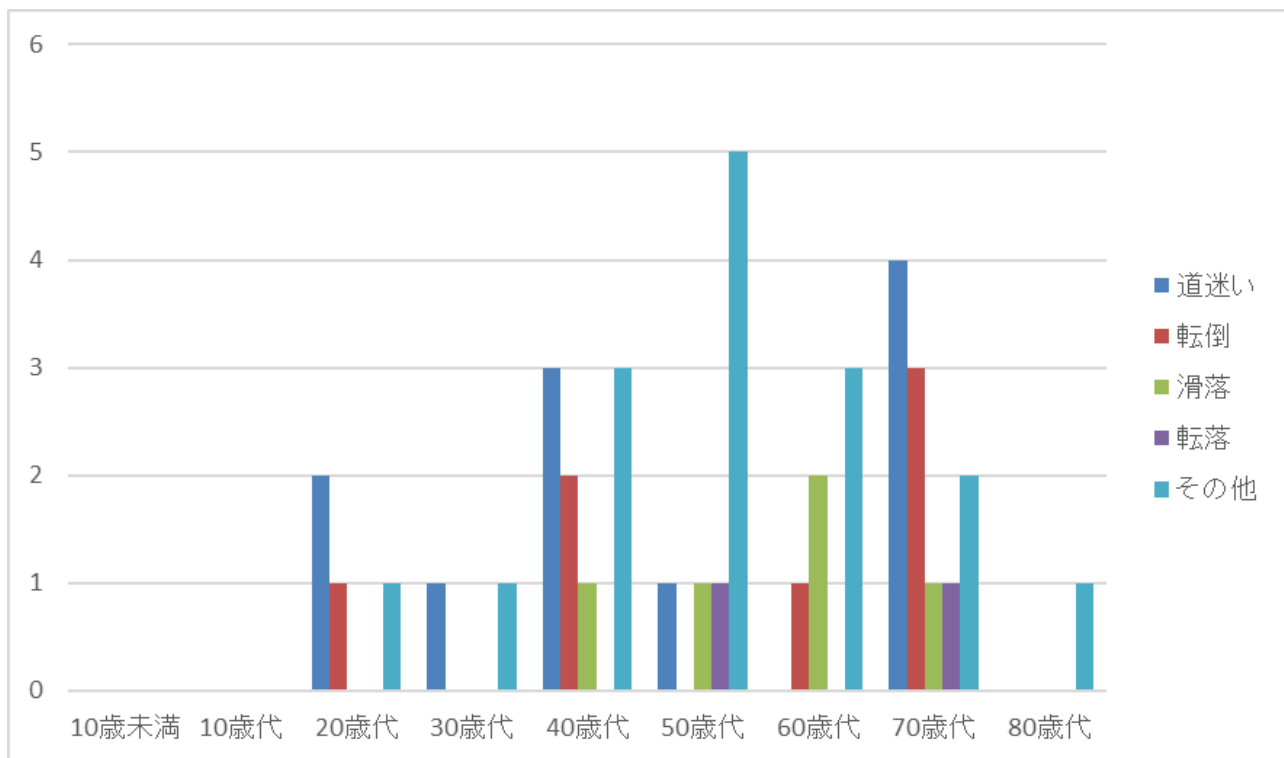
令和2年は、8月と11月の発生が最も多く、年間を通じて、令和元年よりも増加しております。

山岳遭難は、ほぼ毎月発生していることから、登山の時期に関らず、遭難防止対策をしっかりと立て、登山をするようにしてください。

## 2 遭難者の年齢及び原因別発生状況（遭難者数による表示）

| 年代／原因 | 道迷い   | 転倒    | 滑落    | 転落    | その他   |
|-------|-------|-------|-------|-------|-------|
| 10歳未満 | 0(±0) | 0(±0) | 0(±0) | 0(±0) | 0(±0) |
| 10歳代  | 0(±0) | 0(±0) | 0(±0) | 0(±0) | 0(±0) |
| 20歳代  | 2(-1) | 1(+1) | 0(±0) | 0(±0) | 1(+1) |
| 30歳代  | 1(+1) | 0(±0) | 0(±0) | 0(±0) | 1(+1) |
| 40歳代  | 3(-3) | 2(±0) | 1(+1) | 0(±0) | 3(+2) |
| 50歳代  | 1(+1) | 0(-1) | 1(+1) | 1(+1) | 5(+4) |
| 60歳代  | 0(-1) | 1(±0) | 2(±0) | 0(-2) | 3(±0) |
| 70歳代  | 4(+2) | 3(+3) | 1(±0) | 1(-1) | 2(-5) |
| 80歳代  | 0(±0) | 0(±0) | 0(-1) | 0(±0) | 1(+1) |

(※ 前年比 )



(※ 数字は、遭難者人数を表しています。)

発行元 愛知県警察本部地域総務課

山岳遭難の発生原因の約3割が、『道迷い』によるものです。

事前に登山をする予定の山岳に関する情報を集め、登山計画をしっかりと立てることで、道迷いによる山岳遭難を未然に防ぐことができます。

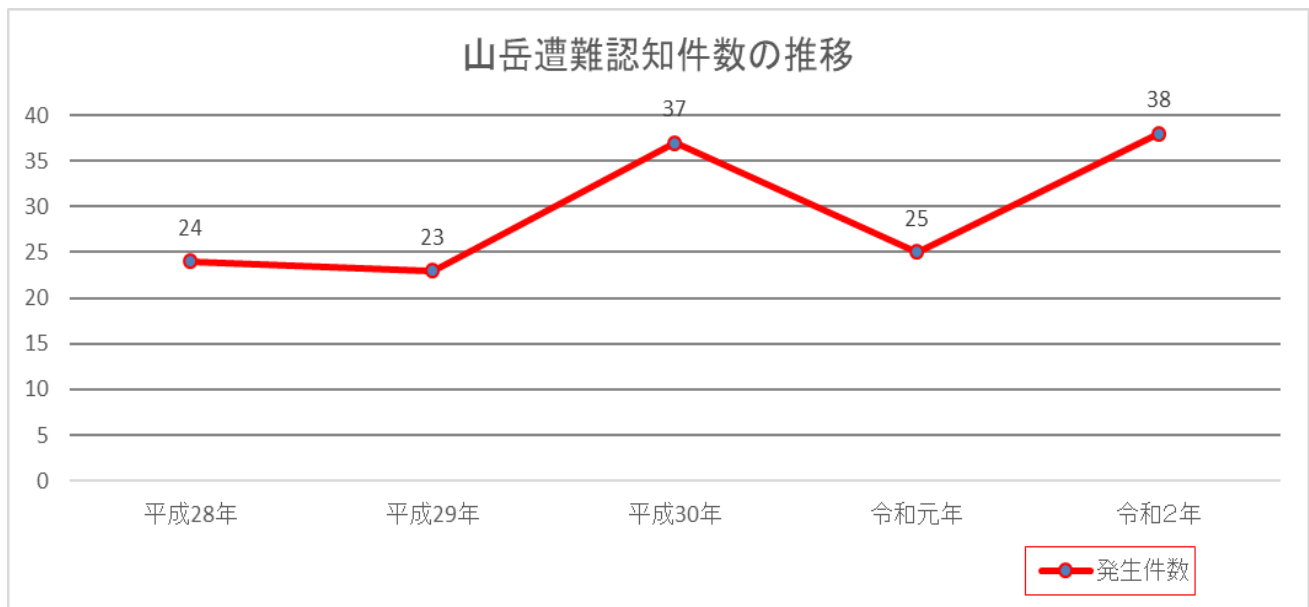
また、登山目的に見合った装備品を用意して、事故防止に心掛けてください。

警察への救助要請の中には、体力不足による救助要請もありますので、自分の能力に見合ったグレードの山を選び、楽しい登山にしましょう。

### 3 山岳遭難の発生推移（平成28年から令和2年まで）

#### （1）発生件数

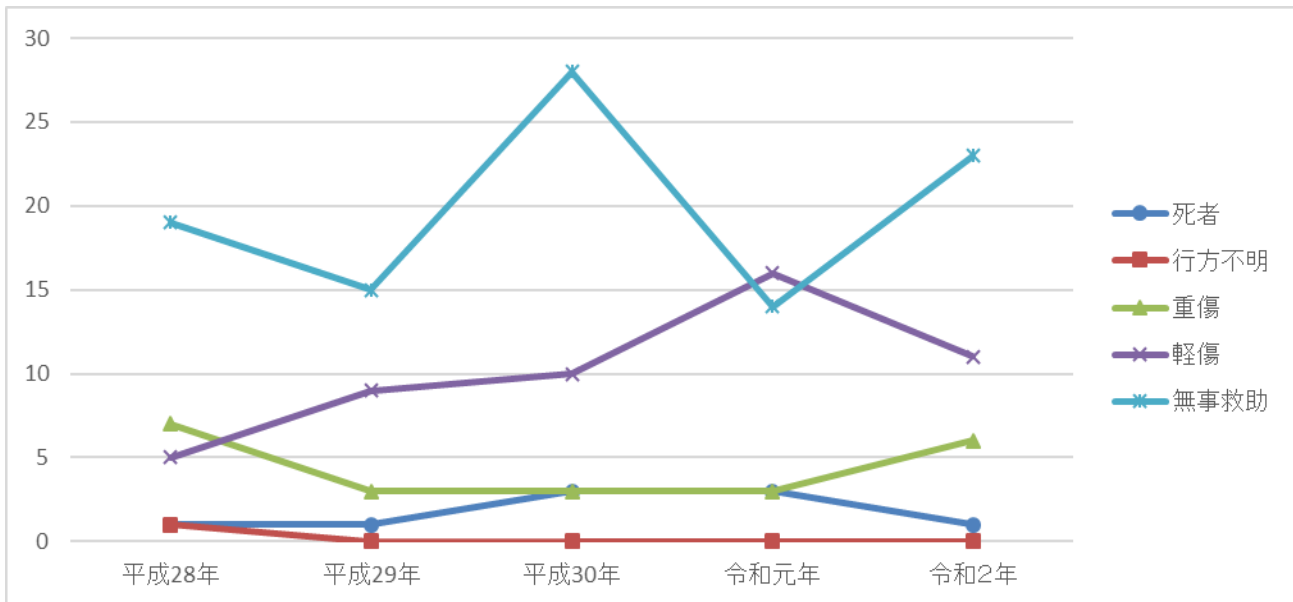
|      | 平成28年 | 平成29年 | 平成30年 | 令和元年 | 令和2年 |    |
|------|-------|-------|-------|------|------|----|
| 発生件数 | 24    | 23    | 37    | 25   | 38   |    |
| 遭難者数 | 33    | 28    | 44    | 36   | 41   |    |
|      | 死者    | 1     | 1     | 3    | 3    | 1  |
|      | 行方不明  | 1     | 0     | 0    | 0    | 0  |
|      | 重傷    | 7     | 3     | 3    | 3    | 6  |
|      | 軽傷    | 5     | 9     | 10   | 16   | 11 |
|      | 無事救助  | 19    | 15    | 28   | 14   | 23 |



発行元 愛知県警察本部地域総務課

(2) 遭難人数

|      | 平成28年 | 平成29年 | 平成30年 | 令和元年 | 令和2年 |
|------|-------|-------|-------|------|------|
| 死者   | 1     | 1     | 3     | 3    | 1    |
| 行方不明 | 1     | 0     | 0     | 0    | 0    |
| 重傷   | 7     | 3     | 3     | 3    | 6    |
| 軽傷   | 5     | 9     | 10    | 16   | 11   |
| 無事救助 | 19    | 15    | 28    | 14   | 23   |

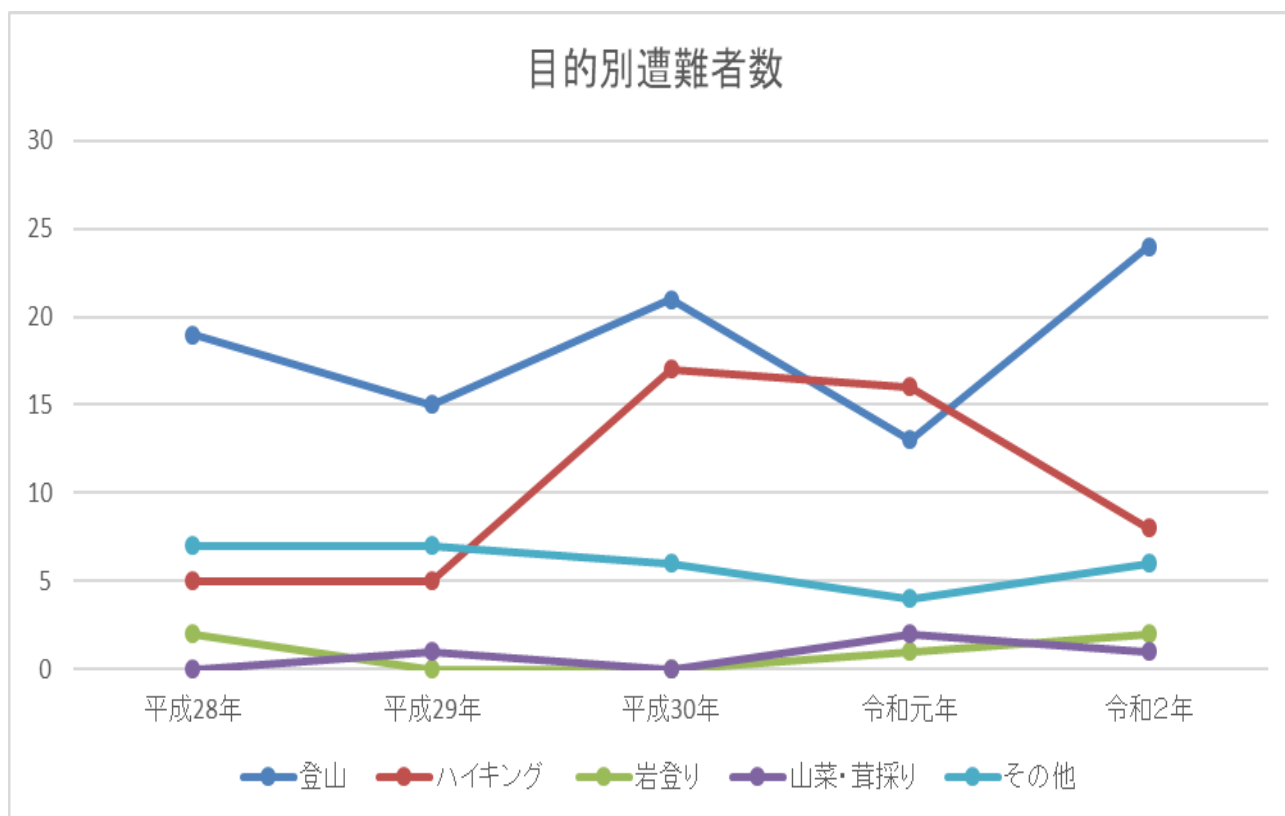


(※ 数字は、遭難者人数を表しています。)

発行元 愛知県警察本部地域総務課

(3) 目的別人数

|        | 平成28年 | 平成29年 | 平成30年 | 令和元年 | 令和2年 |
|--------|-------|-------|-------|------|------|
| 登山     | 19    | 15    | 21    | 13   | 24   |
| ハイキング  | 5     | 5     | 17    | 16   | 8    |
| 岩登り    | 2     | 0     | 0     | 1    | 2    |
| 山菜・茸採り | 0     | 1     | 0     | 2    | 1    |
| その他    | 7     | 7     | 6     | 4    | 6    |

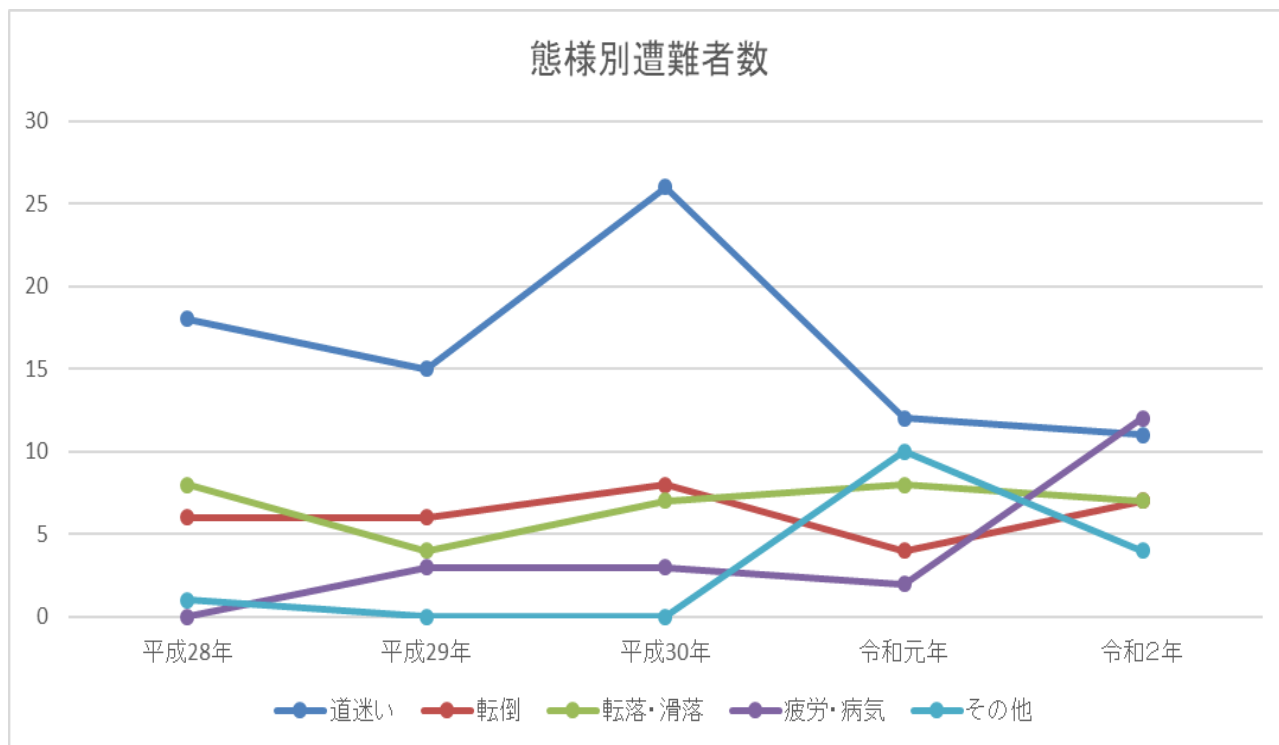


(※ 数字は、遭難者人数を表しています。)

発行元 愛知県警察本部地域総務課

(4) 態様別人数

|       | 平成28年 | 平成29年 | 平成30年 | 令和元年 | 令和2年 |
|-------|-------|-------|-------|------|------|
| 道迷い   | 18    | 15    | 26    | 12   | 11   |
| 転倒    | 6     | 6     | 8     | 4    | 7    |
| 転落・滑落 | 8     | 4     | 7     | 8    | 7    |
| 疲労・病気 | 0     | 3     | 3     | 2    | 12   |
| その他   | 1     | 0     | 0     | 10   | 4    |

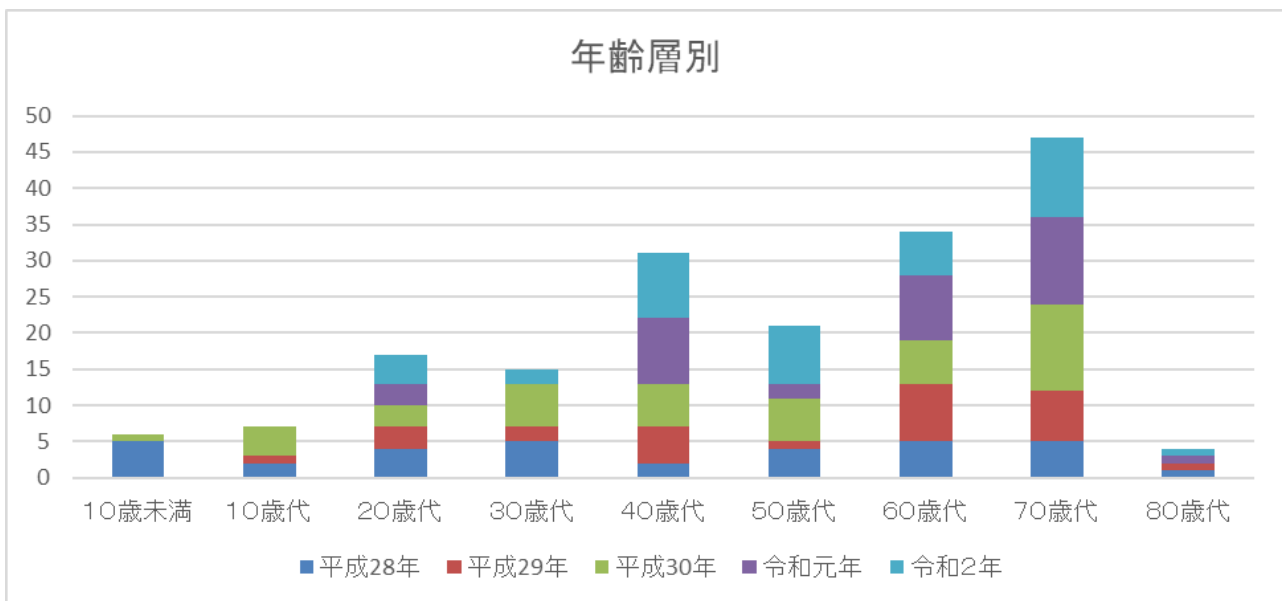


(※ 数字は、遭難者人数を表しています。)

発行元 愛知県警察本部地域総務課

(5) 年齢層別人数

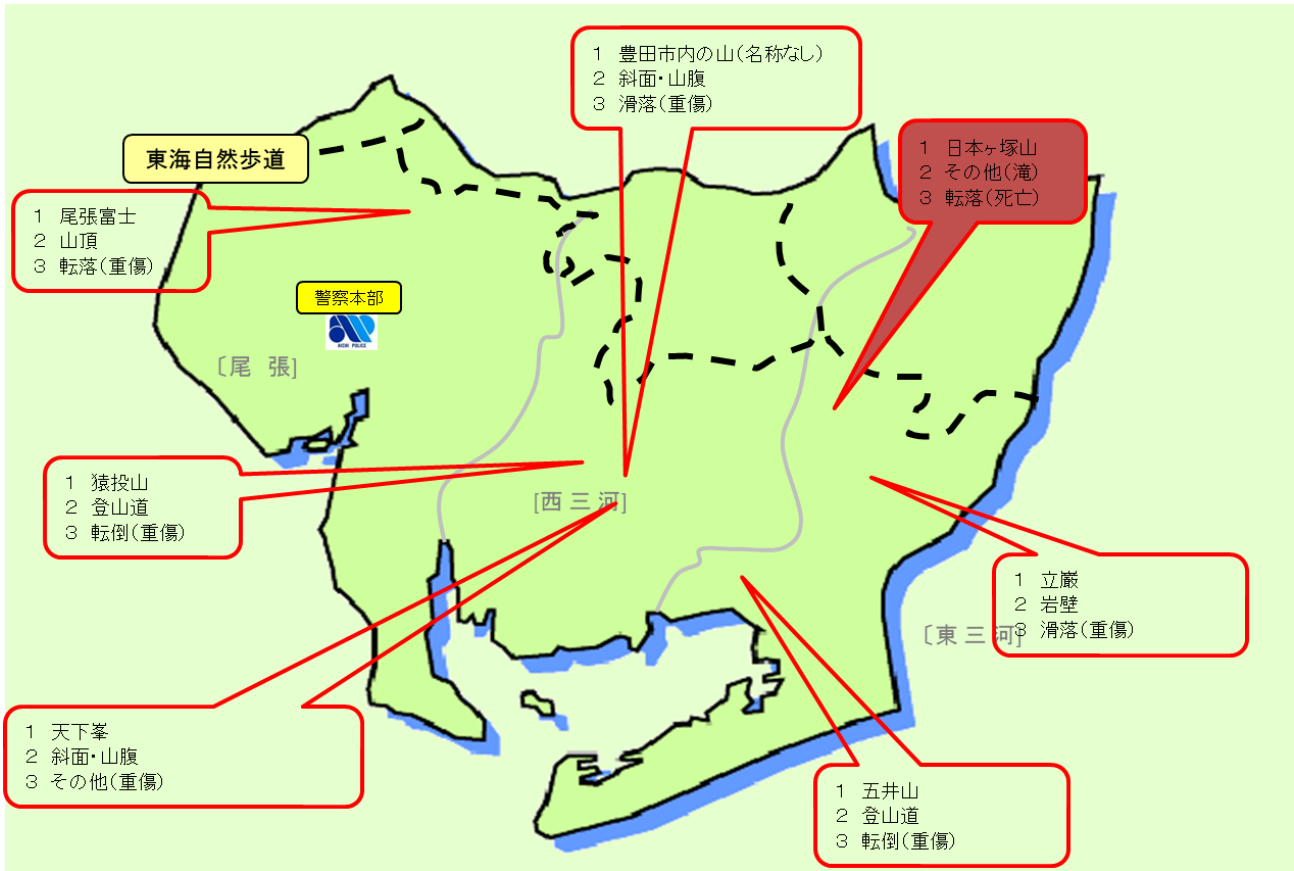
|       | 平成28年 | 平成29年 | 平成30年 | 令和元年 | 令和2年 |
|-------|-------|-------|-------|------|------|
| 10歳未満 | 5     | 0     | 1     | 0    | 0    |
| 10歳代  | 2     | 1     | 4     | 0    | 0    |
| 20歳代  | 4     | 3     | 3     | 3    | 4    |
| 30歳代  | 5     | 2     | 6     | 0    | 2    |
| 40歳代  | 2     | 5     | 6     | 9    | 9    |
| 50歳代  | 4     | 1     | 6     | 2    | 8    |
| 60歳代  | 5     | 8     | 6     | 9    | 6    |
| 70歳代  | 5     | 7     | 12    | 12   | 11   |
| 80歳代  | 1     | 1     | 0     | 1    | 1    |



(※ 数字は、罹難者人数を表しています。)

発行元 愛知県警察本部地域総務課

## 4 遭難発生マップ



※ 1 山岳名 2 遭難発生場所 3 遭難態様

発行元 愛知県警察本部地域総務課

近年の登山ブームに伴った登山者の増加により、山岳遭難の発生件数も増加傾向にあります。

滑落や転倒によって骨折等の負傷をされる登山者の方も増えてきておりますので、できるだけ単独登山は避け、万が一の場合であっても、すぐに対応できるような仲間と一緒に登山するようにしてください。

また、単独登山をする場合には、家族等の身近な方に、いつどの山に登るのかを伝え、予定までに戻らなかった場合の対応についても話し合うようにしてください。