

水難事故の発生状況

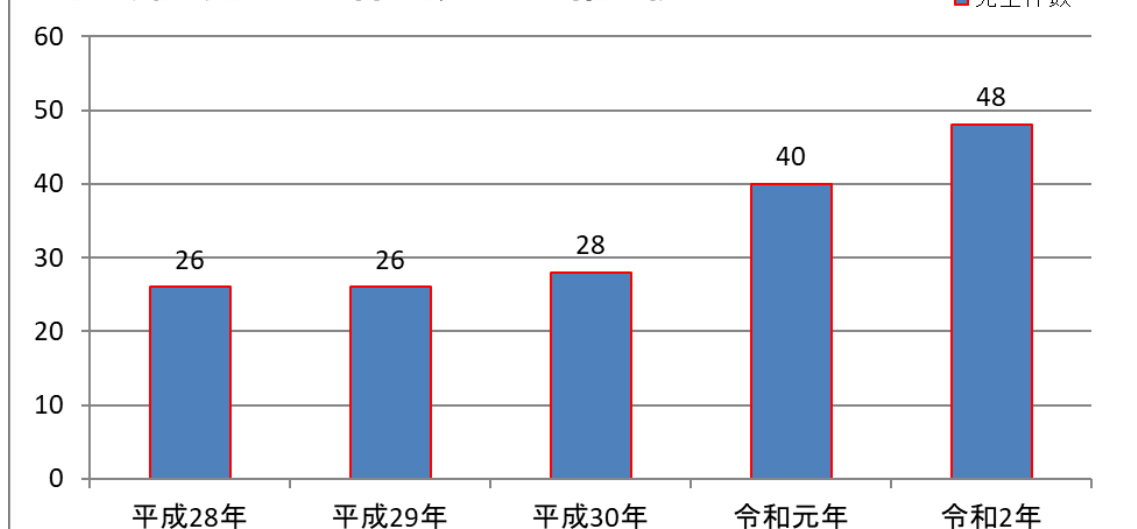
※ この統計結果は、愛知県警察が認知した水難事故を集計したものであり、他の救助機関等が公表する統計とは異なる場合があります。

水難事故統計 県内・令和2年

県内発生件数

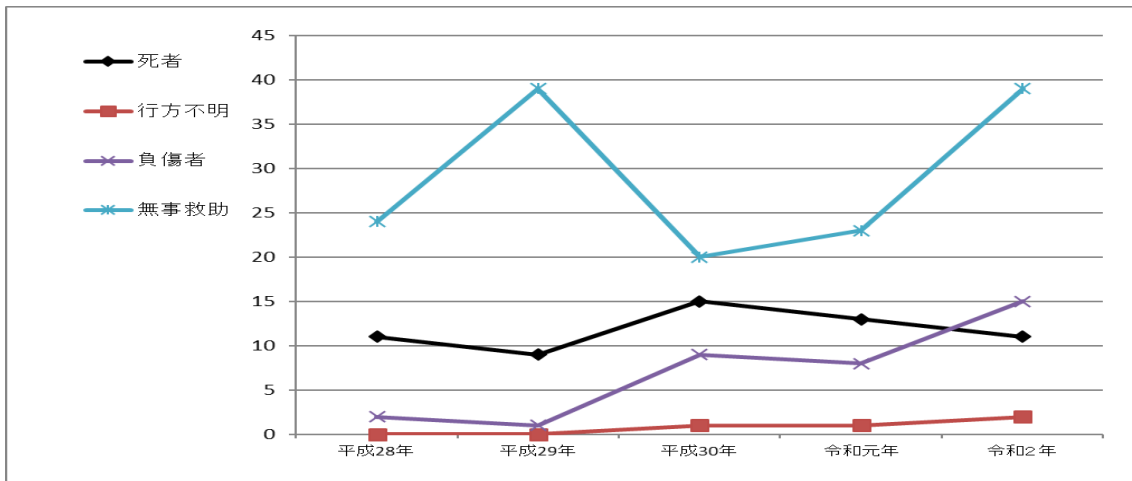
年/月	1月	2月	3月	4月	5月	6月	7月	8月	9月	10月	11月	12月
令和元年	0	0	0	1	2	4	6	16	3	6	1	1
令和2年	2	0	1	4	2	6	6	17	3	4	2	1
増減数	+2	±0	+1	+3	±0	+2	±0	+1	±0	-2	+1	±0

水難発生件数の推移



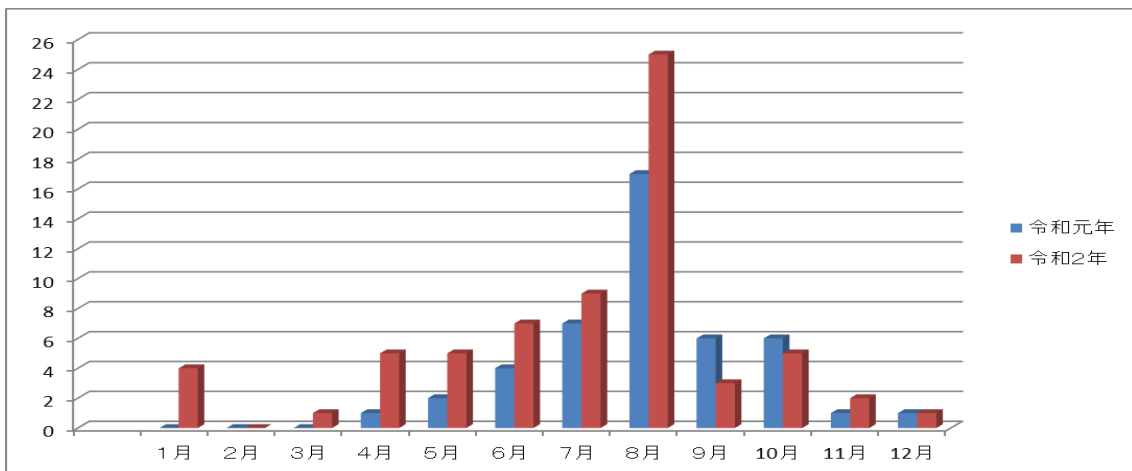
死傷別人數

	平成28年	平成29年	平成30年	令和元年	令和2年
死者	11	9	15	13	11
行方不明	0	0	1	1	2
負傷者	2	1	9	8	15
無事救助	24	39	20	23	39



月別発生人数

年/月	1月	2月	3月	4月	5月	6月	7月	8月	9月	10月	11月	12月
令和元年	0	0	0	1	2	4	7	17	6	6	1	1
令和2年	4	0	1	5	5	7	9	25	3	5	2	1
増減数	+4	±0	+1	+4	+3	+3	+2	+8	-3	-1	+1	±0

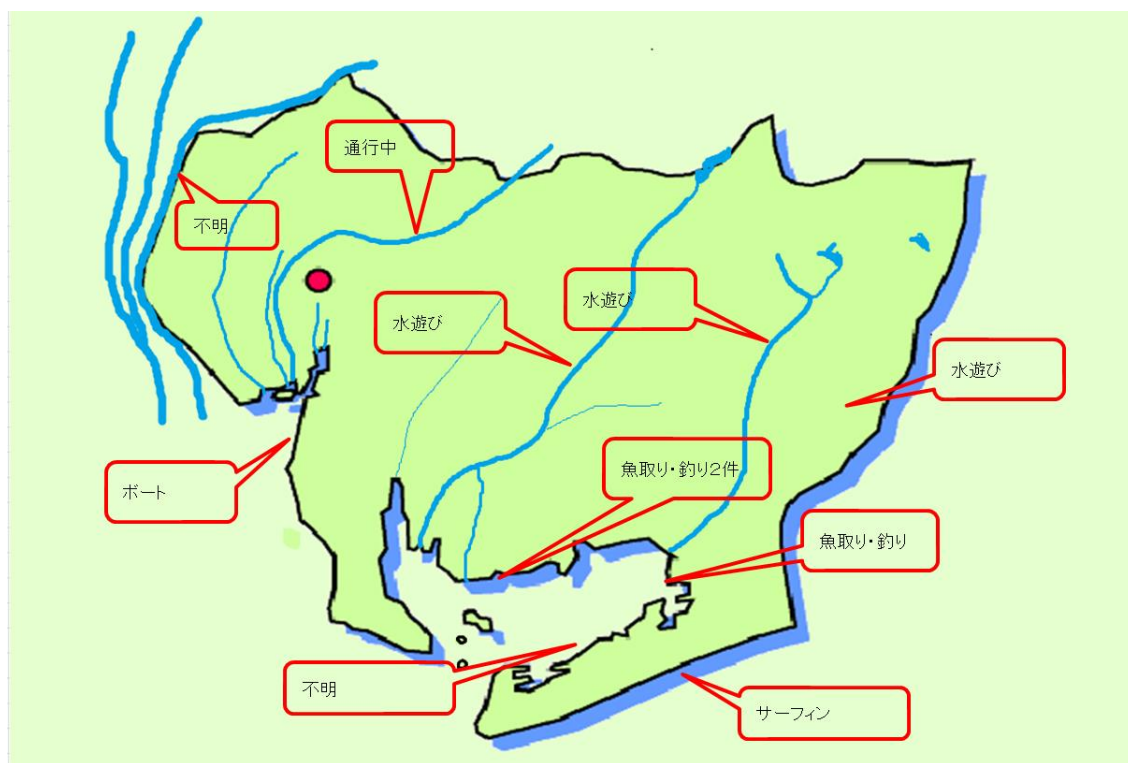


水難死亡事故者数 発生地域及び行為

	水泳	水遊び	魚取り・釣り	サーフィン・ボート	その他	合計
尾張(海)	0(-1)	0(-1)	0(±0)	1(+1)	0(±0)	3(-1)
尾張(川)	0(±0)	0(-1)	0(±0)	0(±0)	2(+1)	
尾張(不明)	0(±0)	0(±0)	0(±0)	0(±0)	0(-1)	
三河(海)	0(±0)	0(-1)	3(+2)	1(-1)	0(-1)	8(-1)
三河(川)	0(±0)	3(±0)	0(±0)	0(±0)	0(-1)	
三河(不明)	0(±0)	0(±0)	0(±0)	0(±0)	1(+1)	
海	0(-1)	0(-2)	3(+2)	2(±0)	0(-1)	5(-2)
川	0(±0)	3(-1)	0(±0)	0(±0)	2(±0)	5(-1)
不明	0(±0)	0(±0)	0(±0)	0(±0)	1(+1)	1(+1)

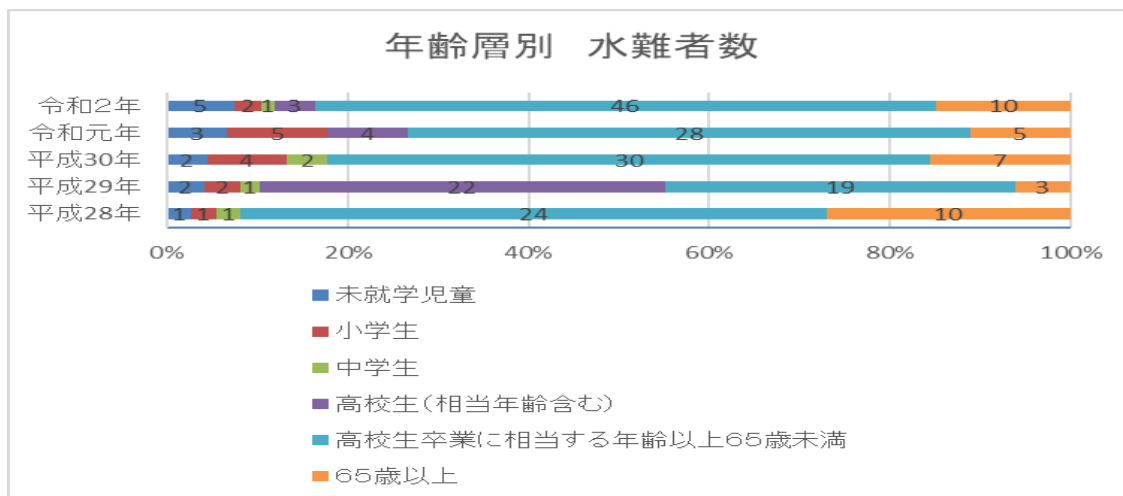
(※ 前年比)

水難死亡事故 発生場所マップ



発行元 愛知県警察本部地域総務課

年齢層別 水難者数



水難死亡事故 発生状況(人数)

死者 年齢層別

	平成28年	平成29年	平成30年	令和元年	令和2年
未就学児童	0	0	0	0	0
小学生	0	1	0	3	0
中学生	1	0	2	0	0
高校生(相当年齢含む)	0	0	0	0	0
高校生卒業に相当する年齢以上65歳未満	6	5	8	9	6
65歳以上	4	3	5	1	5

死者 場所別

	平成28年	平成29年	平成30年	令和元年	令和2年
海	7	2	10	7	5
河川	4	4	5	5	5
湖沼池	0	3	0	0	0
用水路	0	0	0	1	0
プール	0	0	0	0	0
その他	0	0	0	0	1

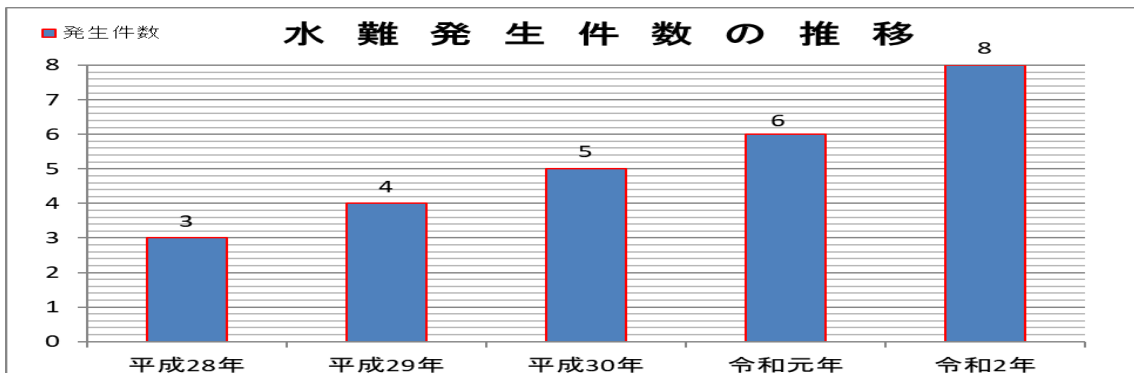
死者 行為別

	平成28年	平成29年	平成30年	令和元年	令和2年
水泳	1	3	4	1	0
水遊び	2	0	3	6	3
魚とり・釣り	4	2	4	1	3
作業中	0	0	2	0	0
通行中	1	1	1	0	1
その他	3	3	1	5	4

水難事故統計（子供 中学生以下）

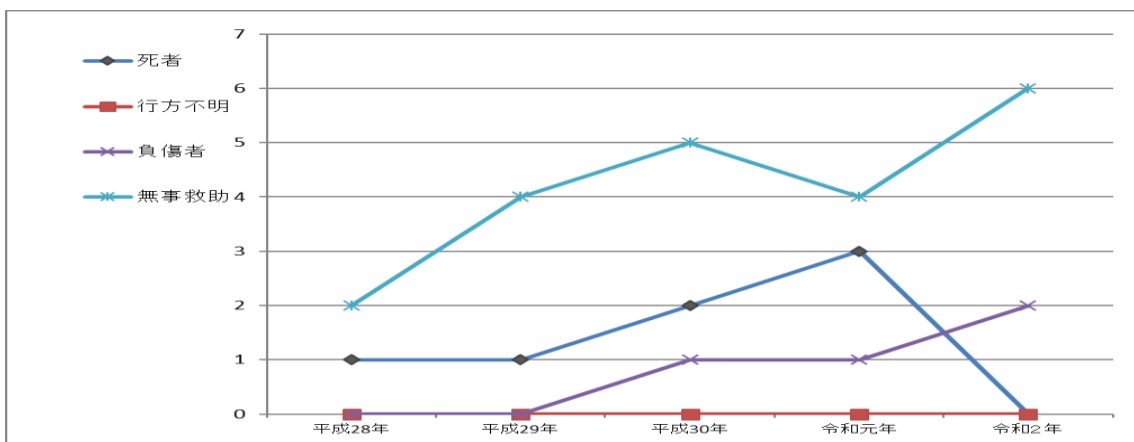
県内発生件数

年/月	1月	2月	3月	4月	5月	6月	7月	8月	9月	10月	11月	12月
令和元年	0	0	0	0	1	0	0	4	1	0	0	0
令和2年	0	0	0	0	0	0	1	4	1	2	0	0
増減数	±0	±0	±0	±0	-1	±0	+1	±0	±0	+2	±0	±0



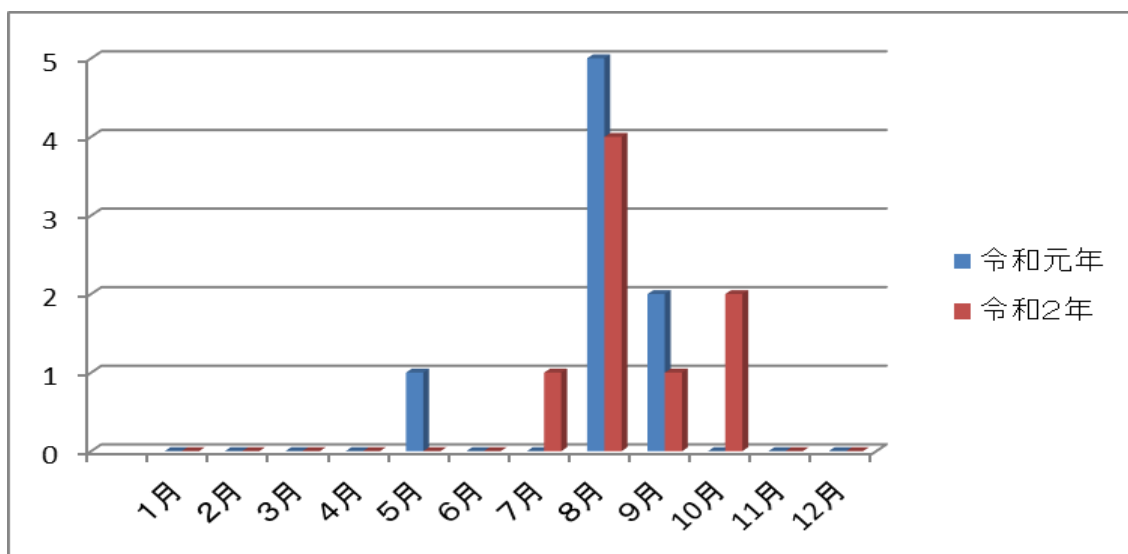
死傷別人数

	平成28年	平成29年	平成30年	令和元年	令和2年
死者	1	1	2	3	0
行方不明	0	0	0	0	0
負傷者	0	0	1	1	2
無事救助	2	4	5	4	6



月別発生人数

年/月	1月	2月	3月	4月	5月	6月	7月	8月	9月	10月	11月	12月
令和元年	0	0	0	0	1	0	0	5	2	0	0	0
令和2年	0	0	0	0	0	0	1	4	1	2	0	0
増減数	±0	±0	±0	±0	-1	±0	+1	-1	-1	+2	±0	±0



水難死亡事故者数 発生地域及び行為

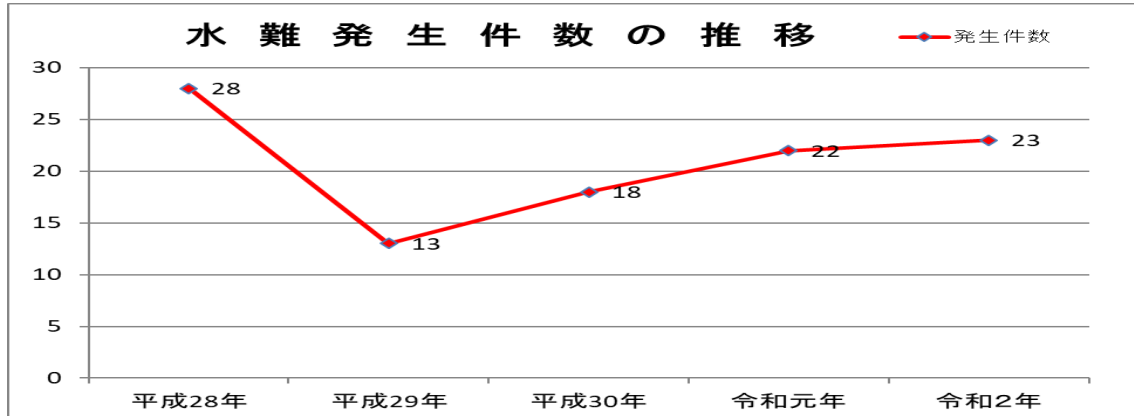
	水泳	水遊び	魚取り・釣り	サーフィン・ボート	その他	合計
尾張(海)	0(±0)	0(±0)	0(±0)	0(±0)	0(±0)	0(±0)
尾張(川)	0(±0)	0(±0)	0(±0)	0(±0)	0(±0)	
尾張(その他)	0(±0)	0(±0)	0(±0)	0(±0)	0(±0)	
三河(海)	0(±0)	0(-1)	0(±0)	0(±0)	0(±0)	0(-3)
三河(川)	0(±0)	0(-2)	0(±0)	0(±0)	0(±0)	
三河(その他)	0(±0)	0(±0)	0(±0)	0(±0)	0(±0)	
海	0(±0)	0(-1)	0(±0)	0(±0)	0(±0)	0(-3)
川	0(±0)	0(-2)	0(±0)	0(±0)	0(±0)	
その他	0(±0)	0(±0)	0(±0)	0(±0)	0(±0)	

(※ 前年比)

発行元 愛知県警察本部地域総務課

水難事故統計（夏期 7月・8月）

県内発生件数



死傷別人数

	平成28年	平成29年	平成30年	令和元年	令和2年
死者	12	5	9	7	5
行方不明	0	0	1	0	0
負傷者	2	0	7	5	3
無事救助	26	9	6	11	26

