

# 交通死亡事故発生状況

(令和3年中 確定数)

## 1 令和3年中の交通事故

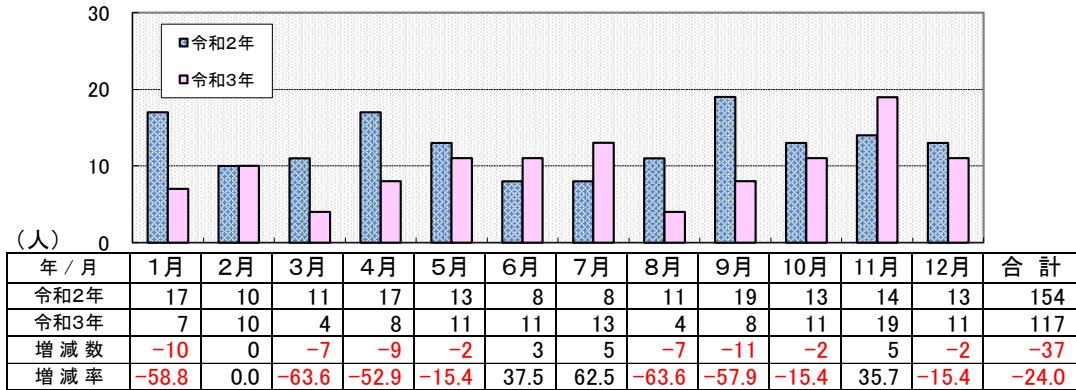
～ 愛知県警察が保有する昭和23年からの統計で最少を更新、3年連続でワースト1を回避 ～

区分	令和3年中			12月中		
	発生数	増減数	増減率	発生数	増減数	増減率
人身事故件数	24,185	-694	-2.8	2,521	128	5.3
死者数	117	-37	-24.0	11	-2	-15.4
負傷者数	28,631	-928	-3.1	2,965	168	6.0

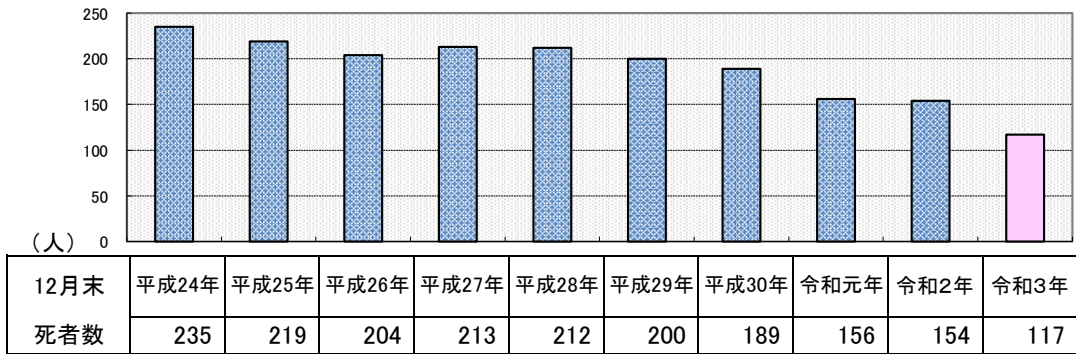
- ・ 死亡事故は、117件 117人で  
前年同期と比べ -33件 -37人
- ・ 人身事故件数は、2.8%の減少
- ・ 負傷者数は、3.1%の減少

## 2 月別死者数

～ 12月中の死者は、11人で2人の減少 ～



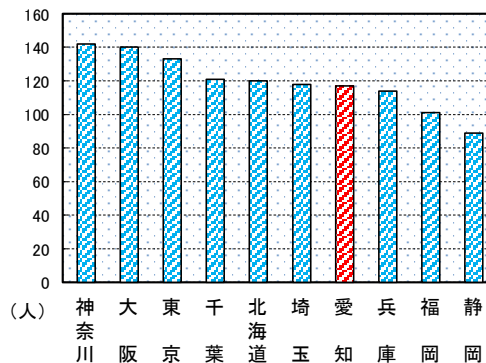
## 3 死者数の年別推移



【注】 各表の令和元年の数値は、平成31年のものを含む。

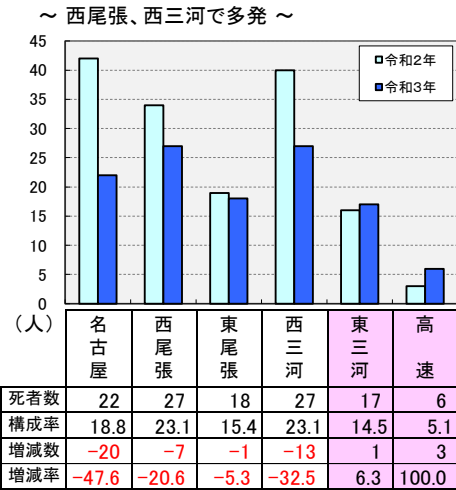
## 4 都道府県別死者数

順位	都道府県	令和3年中	増減数	増減率
1	神奈川県	142	2	1.4
2	大阪府	140	16	12.9
3	東京都	133	-22	-14.2
4	千葉県	121	-7	-5.5
5	北海道	120	-24	-16.7
6	埼玉県	118	-3	-2.5
7	愛知県	117	-37	-24.0
8	兵庫県	114	4	3.6
9	福岡県	101	10	11.0
10	静岡県	89	-19	-17.6
	全国	2,636	-203	-7.2

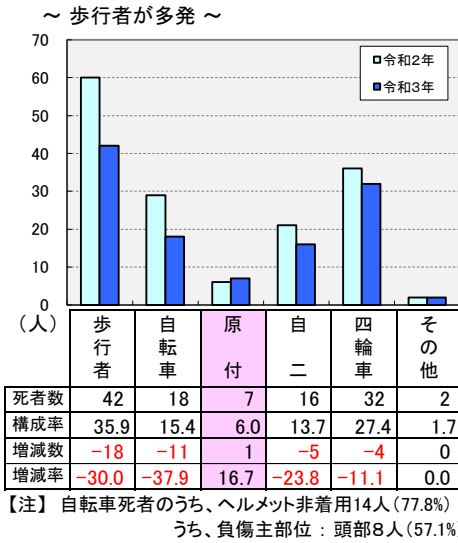


## 5 交通死亡事故の特徴

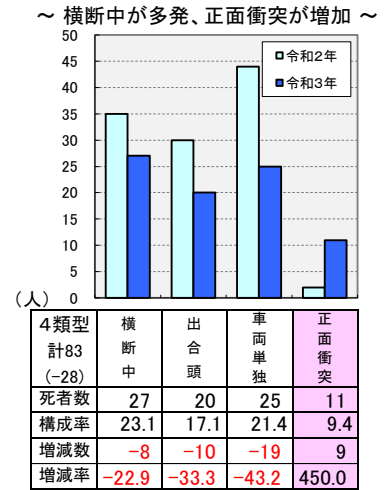
### (1) 地域別



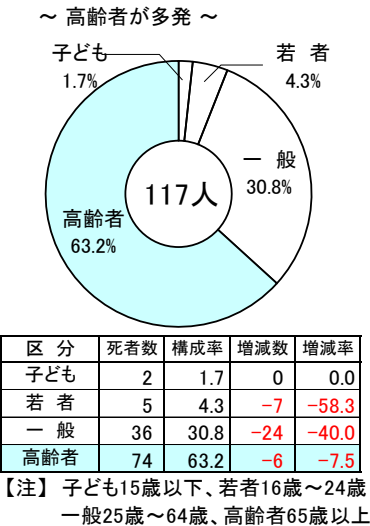
### (2) 当事者別



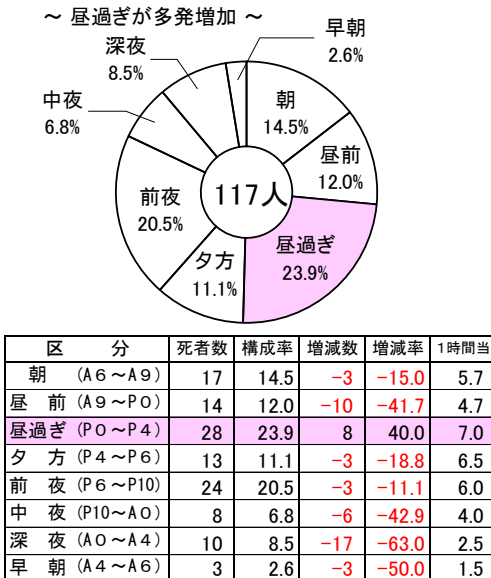
### (3) 主な事故類型別



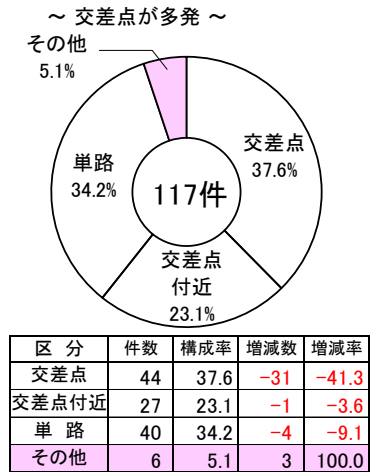
### (4) 年齢層別



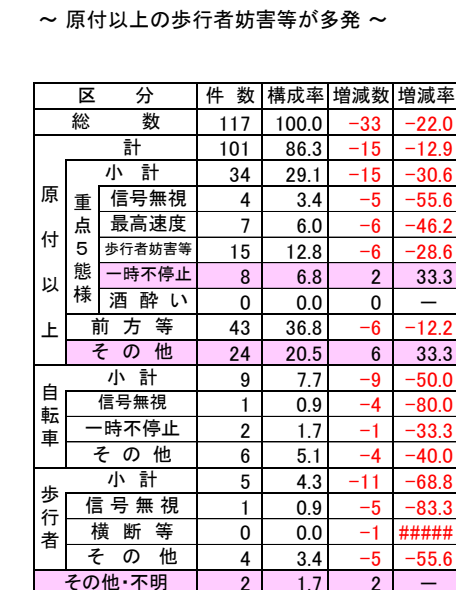
### (5) 時間帯別



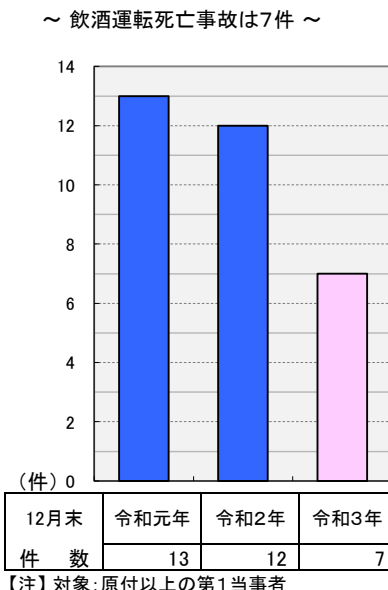
### (6) 道路形状別



### (7) 法令違反別(第1原因)



### (8) 飲酒運転事故発生状況



### (9) シートベルト着用状況

