

# 交通死亡事故発生状況

(令和4年中 確定数)

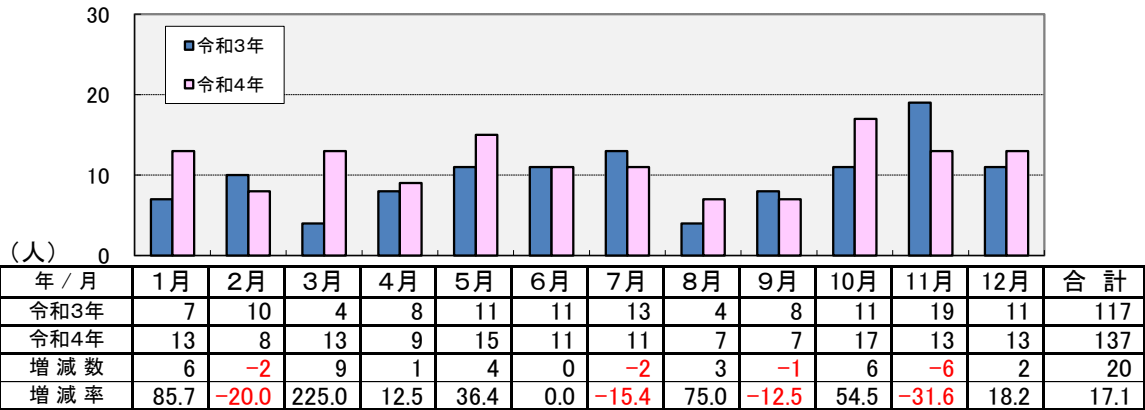
## 1 令和4年中の交通事故

区分	令和4年中			12月中		
	発生数	増減数	増減率	発生数	増減数	増減率
人身事故件数	23,825	-360	-1.5	2,384	-137	-5.4
死者数	137	20	17.1	13	2	18.2
負傷者数	28,072	-559	-2.0	2,733	-232	-7.8

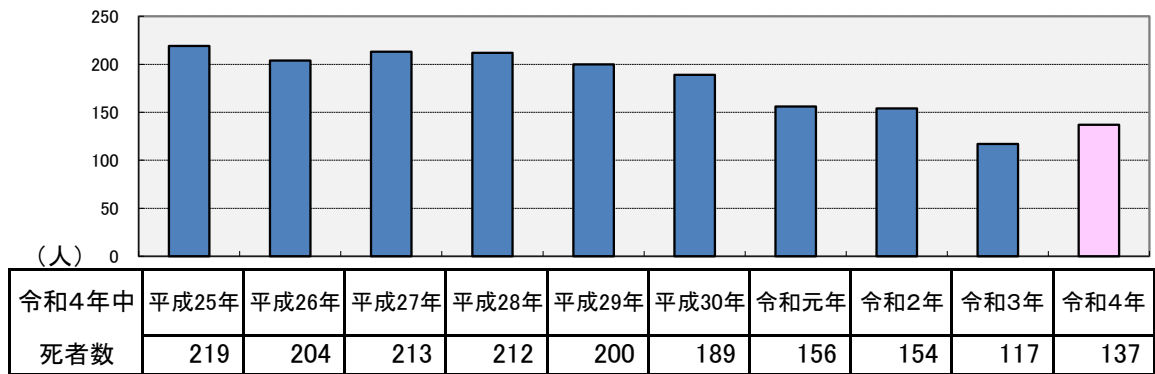
- ・ 死亡事故は、132件 137人で  
前年同期と比べ +15件 +20人
- ・ 人身事故件数は、1.5%の減少
- ・ 負傷者数は、2.0%の減少

## 2 月別死者数

～ 12月中の死者は13人で、2人の増加 ～



## 3 死者数の年別推移

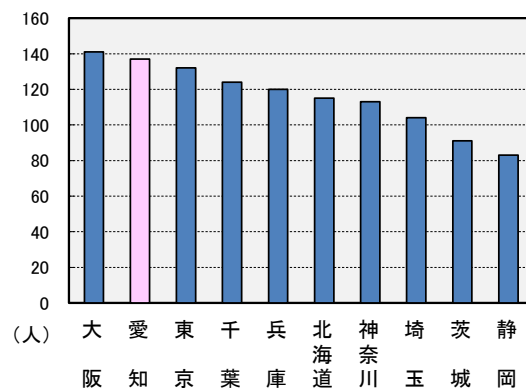


【注】 令和元年の数値は、平成31年のものを含む。

## 4 都道府県別死者数

順位	都道府県	令和4年中	増減数	増減率
1	大阪	141	1	0.7
2	愛知	137	20	17.1
3	東京	132	-1	-0.8
4	千葉	124	3	2.5
5	兵庫	120	6	5.3
6	北海道	115	-5	-4.2
7	神奈川	113	-29	-20.4
8	埼玉	104	-14	-11.9
9	茨城	91	11	13.8
10	静岡	83	-6	-6.7
	全国	2,610	-26	-1.0

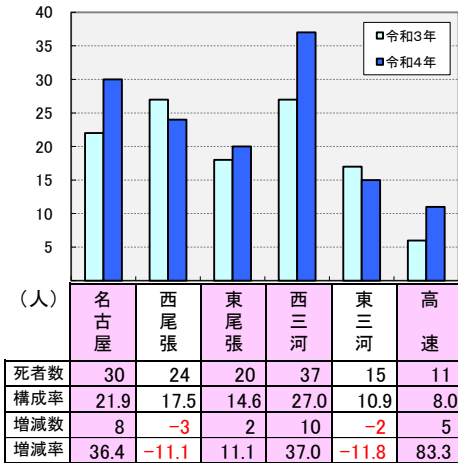
【注】都道府県別死者数は、令和4年12月31日現在の暫定値である。



## 5 交通死亡事故の特徴

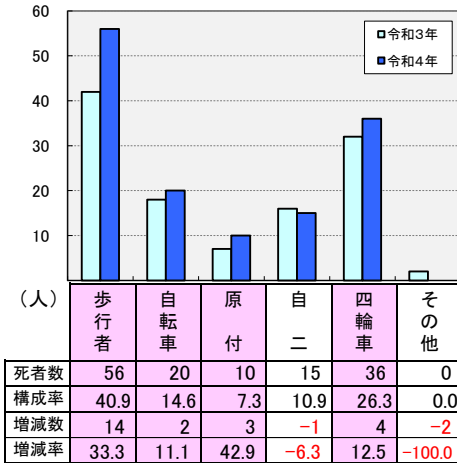
### (1) 地域別

～ 名古屋、西三河が多発増加 ～



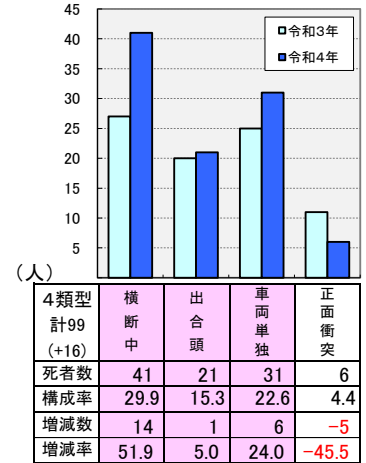
### (2) 当事者別

～ 歩行者が多発増加 ～



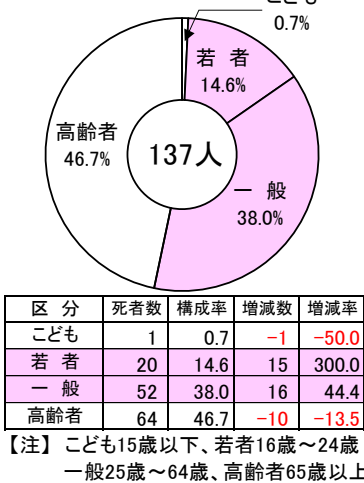
### (3) 主な事故類型別

～ 横断中、車両単独が多発増加 ～



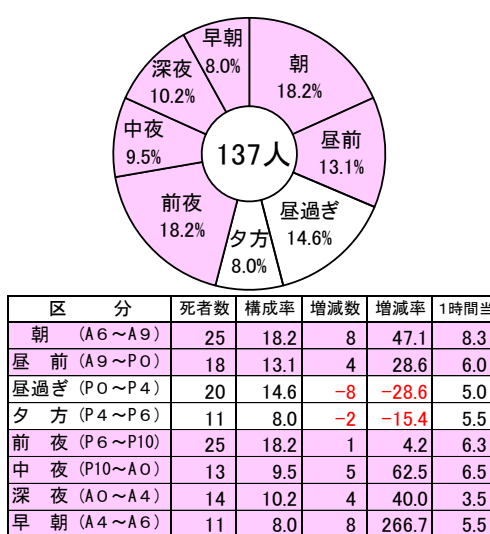
### (4) 年齢層別

～ 若者、一般が大幅増加 ～



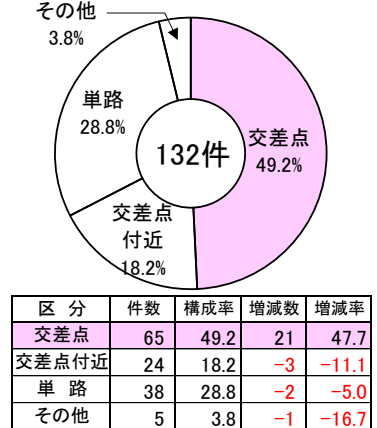
### (5) 時間帯別

～ 朝、前夜が多発増加 ～



### (6) 道路形状別

～ 交差点が多発増加 ～



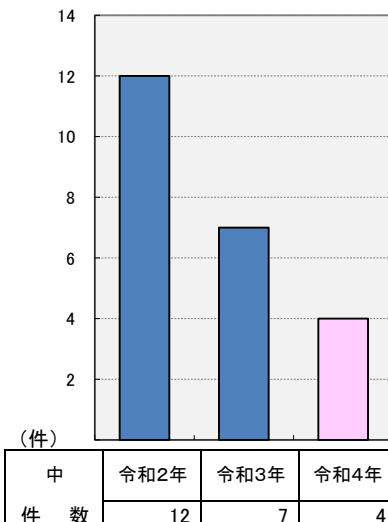
### (7) 法令違反別(第1原因)

～ 原付以上の信号無視、歩行者妨害等が多発増加 ～

区分	件数	構成率	増減数	増減率
総計	132	100.0	15	12.8
原付以上	116	87.9	15	14.9
重点5態様	47	35.6	13	38.2
信号無視	11	8.3	7	175.0
最高速度	9	6.8	2	28.6
歩行者妨害等	24	18.2	9	60.0
一時不停止	3	2.3	-5	-62.5
酒酔い	0	0.0	0	-
前方等	43	32.6	0	0.0
その他	26	19.7	2	8.3
自転車	8	6.1	-1	-11.1
信号無視	1	0.8	0	0.0
一時不停止	3	2.3	1	50.0
その他	4	3.0	-2	-33.3
歩行者	8	6.1	3	60.0
信号無視	4	3.0	3	300.0
横断等	0	0.0	0	-
その他	4	3.0	0	0.0
その他・不明	0	0.0	-2	-100.0

### (8) 飲酒運転事故発生状況

～ 飲酒運転死亡事故は4件 ～



### (9) シートベルト着用状況

～ 非着用が11人 ～

