

# 交通事故防止のPOINT

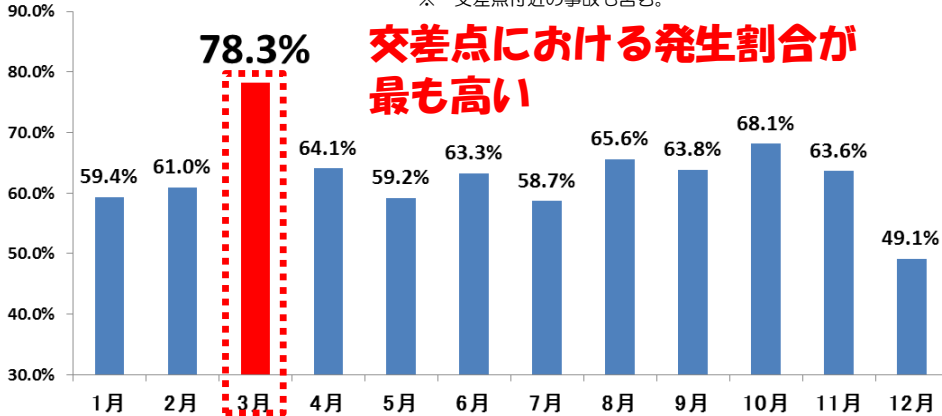
※ 過去5年（H26～H30）に愛知県において発生した交通死亡事故等を分析した結果です。

# 3月

## 交差点死亡事故の割合が最も高い

### 過去5年 月別 交差点における死亡事故割合

※ 交差点付近の事故も含む。

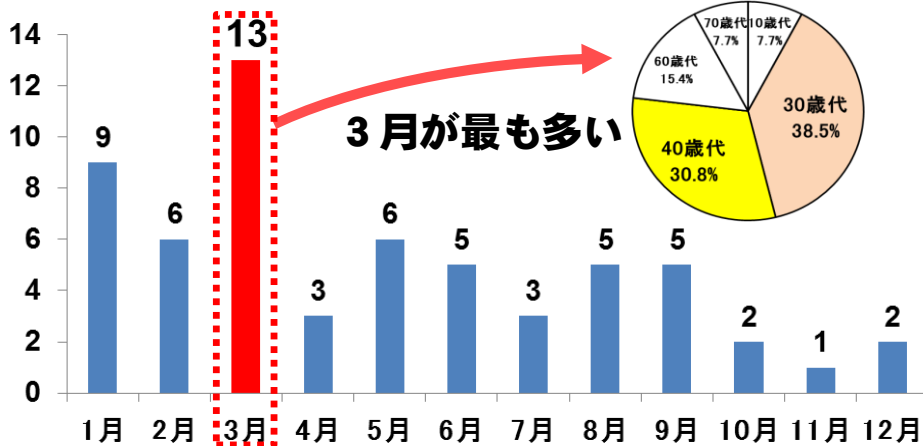


**横断歩行者妨害  
違反が多い**

**交差点での交通違反の取締りなどを強化します。**

## 働き盛りの世代 出勤途中に多数死亡

### 通行目的「出勤」の月別死者数 約7割が30、40歳代



**出合頭事故が多い**

**時間に余裕を持って  
安全確認を確実に！**

3月は、交差点や交差点付近で交通死亡事故が発生する割合が年間で最も高くなっています。これらの死亡事故の原因を分析すると、車両側の多くは、横断歩行者妨害や信号無視などの法令違反を伴っており、県警察では交差点での交通違反の取締り等を強化します。年度末で何かと忙しい時期ですが、ドライバーの方は時間と心にゆとりを持ち、歩行者保護を意識した運転をお願いします。

また、3月は出勤途中に交通事故で死亡する方が多く、年齢層は30～40歳代の方が多くなっています。各事業所におかれましては、通勤時等の交通事故防止について注意喚起等をお願いします。

