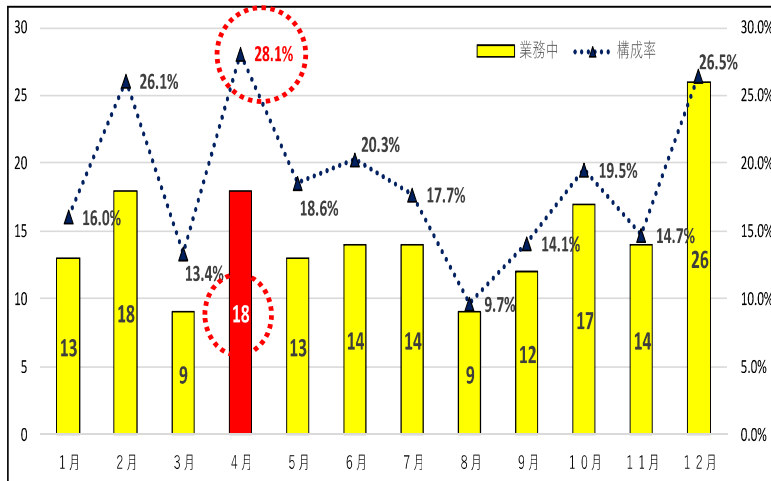


交通事故防止の POINT

業務中による死亡事故(構成率)が年間最高

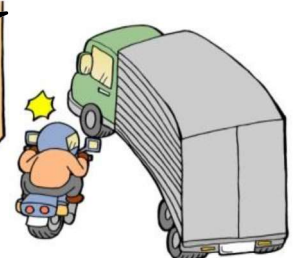
4月

◀ 過去5年 月別・業務中の第1当事者の死亡事故件数 ▶



◀ 業務中の車両形状・用途別 ▶

用途別	車両形状	死亡事故件数
事業用貨物	トラック等	6
	ライトバン	1
	冷蔵保冷車	1
自家用乗用	バス	1
	ミニバン等	1
	セダン等	2
自家用貨物	トラック等	2
	ワンボックス	1
	ライトバン	1
自家用二輪車		2
総計		18

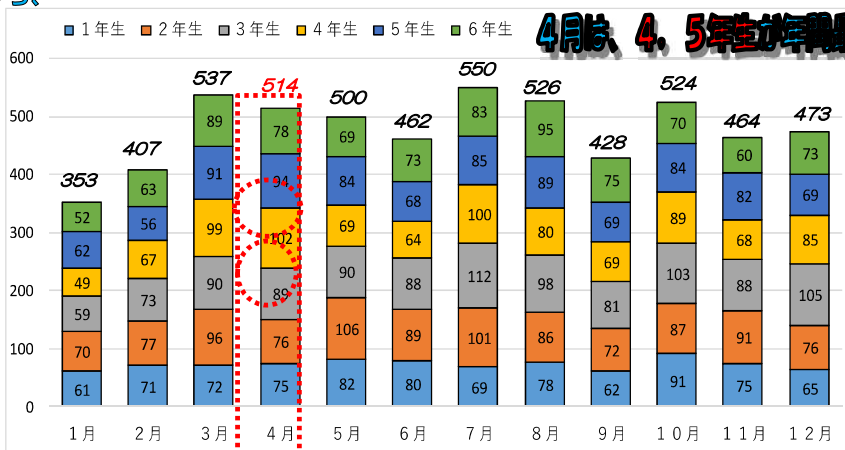


新入学児童を始め、小学生の事故に注意!



4月は、小学生の死傷者のうち、歩行者・自転車が約6割

◀ 過去5年 月別の小学生学年別の死傷者数 ▶



4月は、4、5年生が年最多!

4月は、年度始めの月であり、多くの方が入学、就職、転勤など新しい生活をスタートさせる季節であります。地理不案内な道を行き交うドライバーや歩行者等が多くなりますので、心にゆとりを持って、いつも以上に安全行動に心掛け、悲惨な交通事故を1件でも減らしていきましょう。各事業所におかれましては、業務中における交通死亡事故の割合が高い月でありますので、従業員に対する注意喚起をお願いします。



春の全国交通安全運動

4月6日(月)～4月15日(水)までの10日間

※ 各表は、過去5年間(H27～R1年(H31年を含む。))に愛知県内で発生した交通死亡事故等を分析した結果です。
愛知県警察本部交通部交通総務課 交通死亡事故抑止総合戦略室