

高齢者安全対策情報

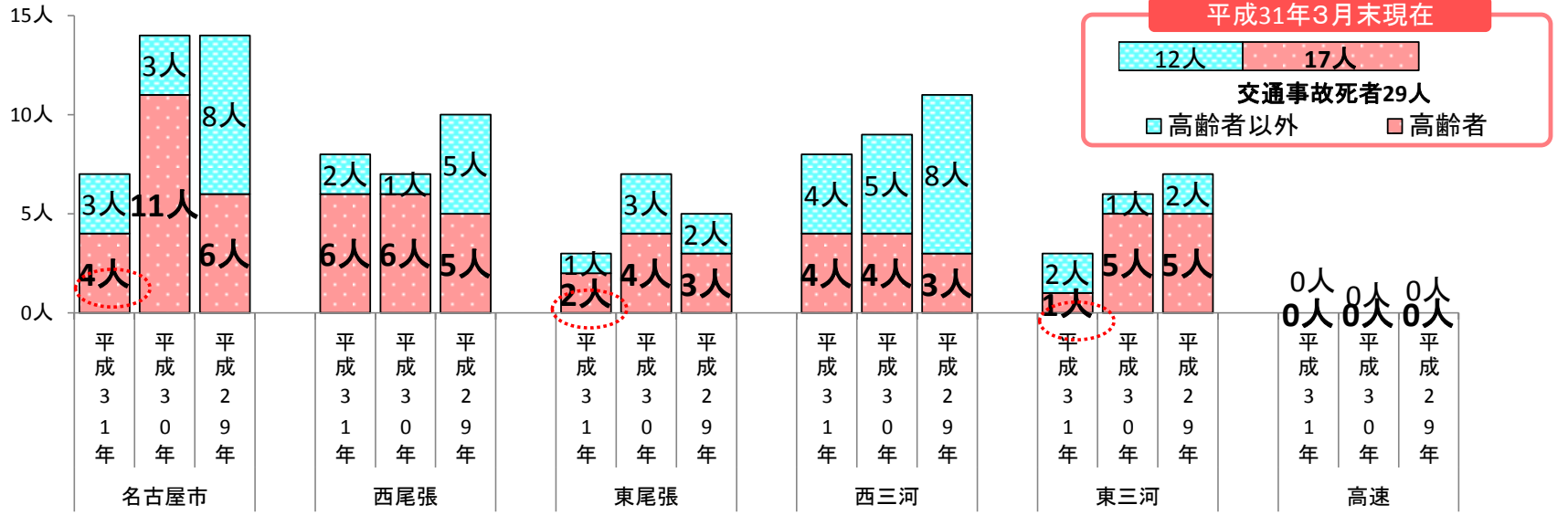
平成31年3月末

高齢者の交通死亡事故実態（各項目とも3月末の比較）



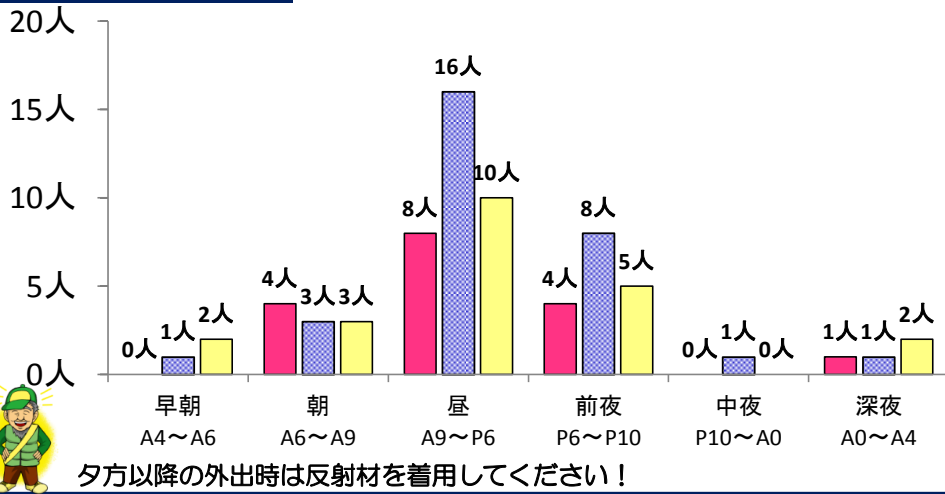
地域別

名古屋市
東尾張
東三河
が減少



時間帯別

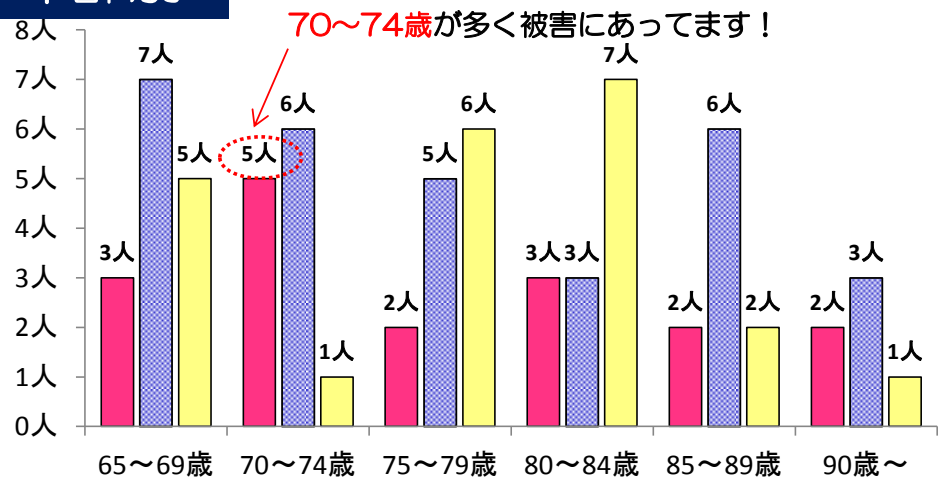
■平成31年 ■平成30年 ■平成29年



夕方以降の外出時は反射材を着用してください！

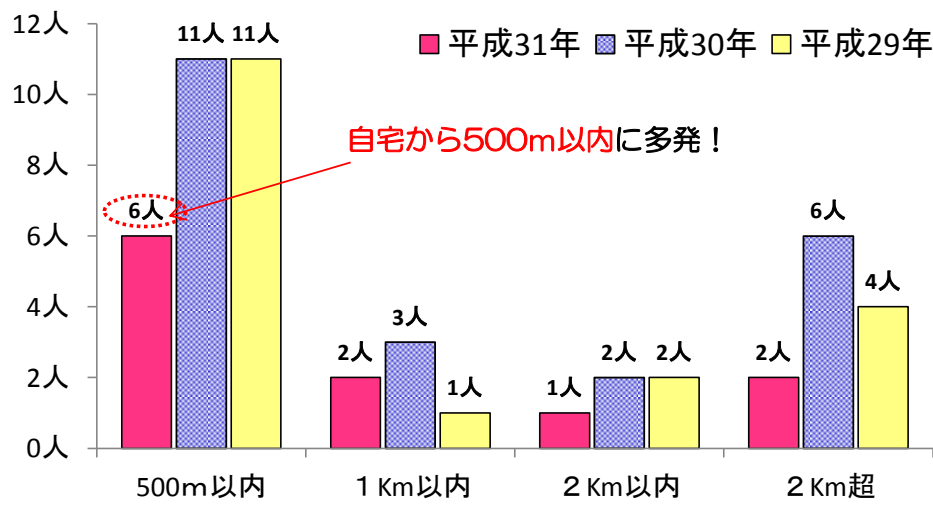
年齢別

■平成31年 ■平成30年 ■平成29年



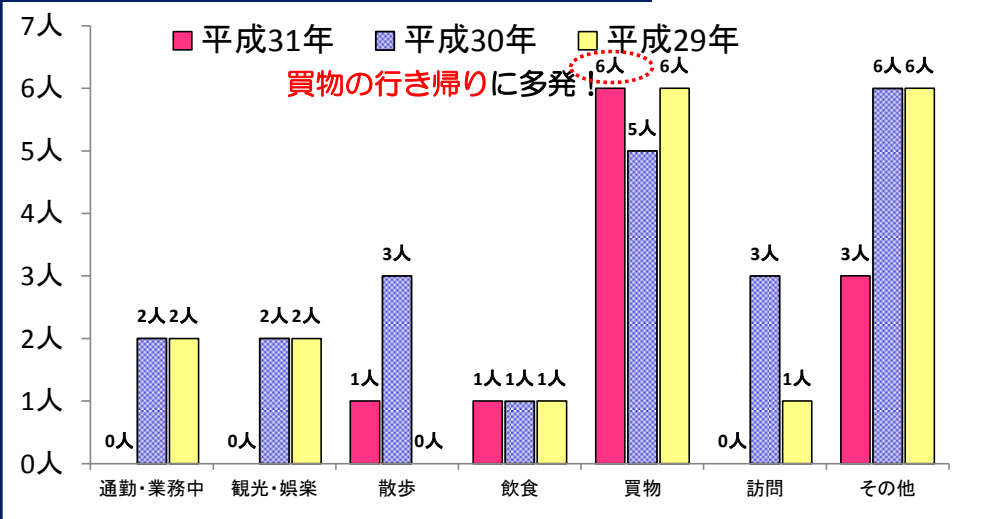
自宅からの距離（歩行者・自転車）

■平成31年 ■平成30年 ■平成29年



通行目的（歩行者・自転車）

■平成31年 ■平成30年 ■平成29年



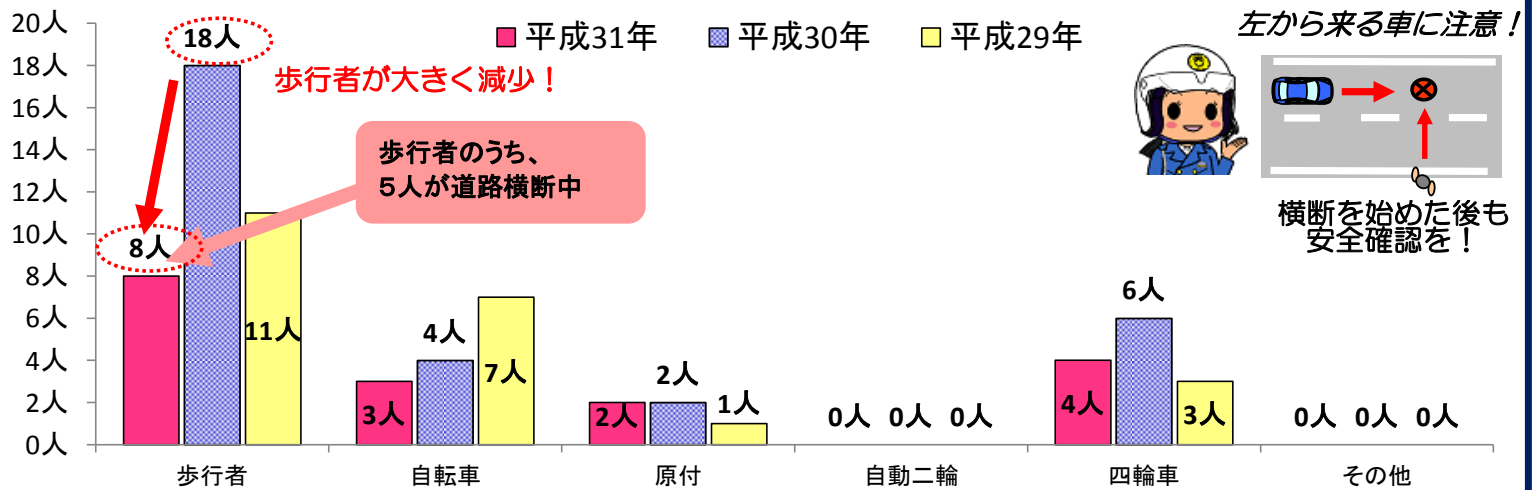
当事者別

平成31年3月末現在

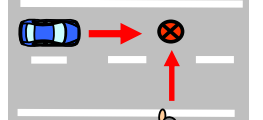
横断中の歩行者から見て
左からの直進車に2人
右からの直進車に3人
がはねられています
(注)右左折の車は除外

★ 反射材の使用状況
夜間の歩行者4人のうち
使用あり 0人
使用なし 4人

(注)「昼間」とは日の出から日没までを、
「夜間」とは日没から日の出までをいう。



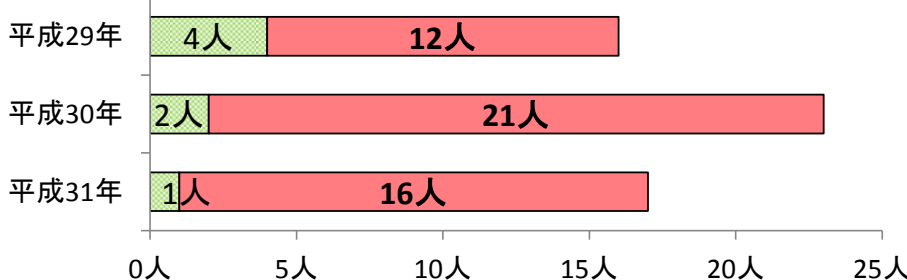
左から来る車に注意！



横断を始めた後も
安全確認を！

老人クラブ加入状況

■加入 ■非加入 (不明等を含む)



運転免許の有無（歩行者・自転車）

■有り ■無し

