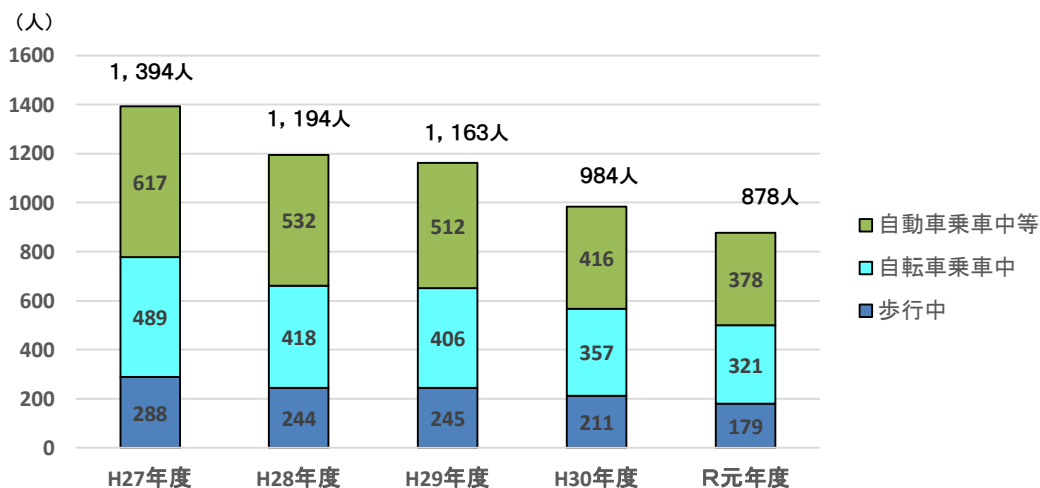


愛知県内の小学生の交通事故

過去5年間（平成27年度～令和元年度）に愛知県内において交通事故で死傷した小学生は、5,613人でした。

1 当事者別の死傷者数

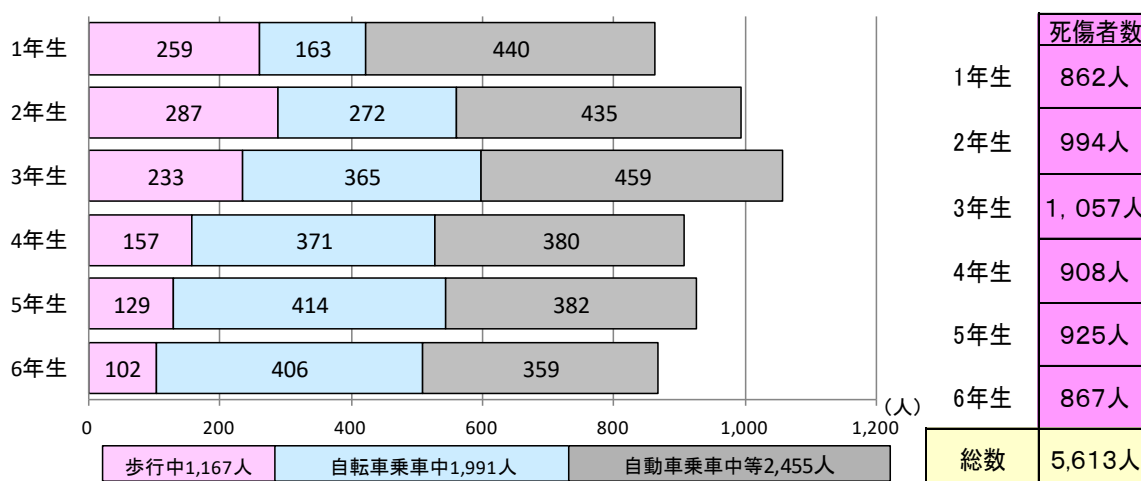


(人)

区分	歩行中	自転車乗車中	自動車乗車中等	合計
H27年度	288	489	617	1,394
H28年度	244	418	532	1,194
H29年度	245	406	512	1,163
H30年度	211	357	416	984
R元年度	179	321	378	878
合計	1,167	1,991	2,455	5,613

☆ 小学生の人身交通事故は、年々減少。

2 学年別の死傷者数 ~過去5年間（平成27年度～令和元年度）~



☆ 歩行中は低学年が多く、自転車乗車中は、学年が上がると多くなる傾向がある。

平成27年度 (人)

区分	歩行中	自転車乗車中	自動車乗車中等	計
1年生	63	42	116	221
2年生	69	77	122	268
3年生	59	73	112	244
4年生	35	80	86	201
5年生	39	106	88	233
6年生	23	111	93	227
合計	288	489	617	1,394

平成28年度 (人)

区分	歩行中	自転車乗車中	自動車乗車中等	計
1年生	53	38	99	190
2年生	58	57	98	213
3年生	46	90	91	227
4年生	38	78	86	202
5年生	26	71	79	176
6年生	23	84	79	186
合計	244	418	532	1,194

平成29年度 (人)

区分	歩行中	自転車乗車中	自動車乗車中等	計
1年生	50	34	96	180
2年生	69	56	83	208
3年生	48	73	94	215
4年生	34	82	80	196
5年生	21	72	90	183
6年生	23	89	69	181
合計	245	406	512	1,163

平成30年度 (人)

区分	歩行中	自転車乗車中	自動車乗車中等	計
1年生	51	25	58	134
2年生	46	44	70	160
3年生	43	76	89	208
4年生	29	73	70	172
5年生	26	69	63	158
6年生	16	70	66	152
合計	211	357	416	984

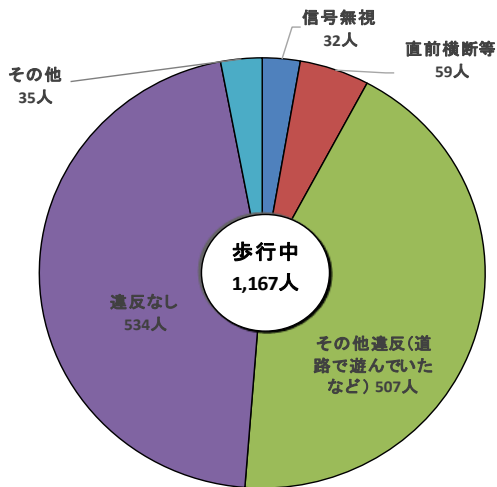
令和元年度 (人)

区分	歩行中	自転車乗車中	自動車乗車中等	計
1年生	42	24	71	137
2年生	45	38	62	145
3年生	37	53	73	163
4年生	21	58	58	137
5年生	17	96	62	175
6年生	17	52	52	121
合計	179	321	378	878

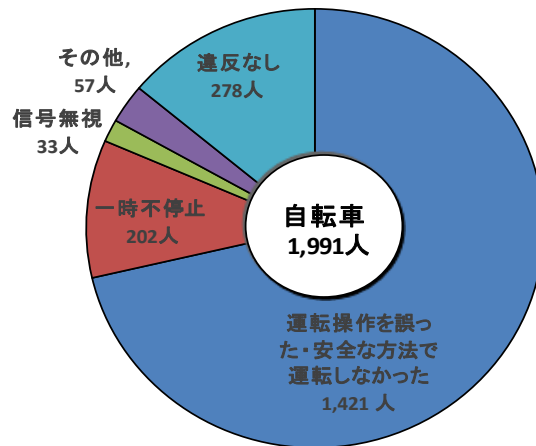


3 歩行中・自転車乗車中の事故の主な原因

～過去5年間（平成27年度～令和元年度）～

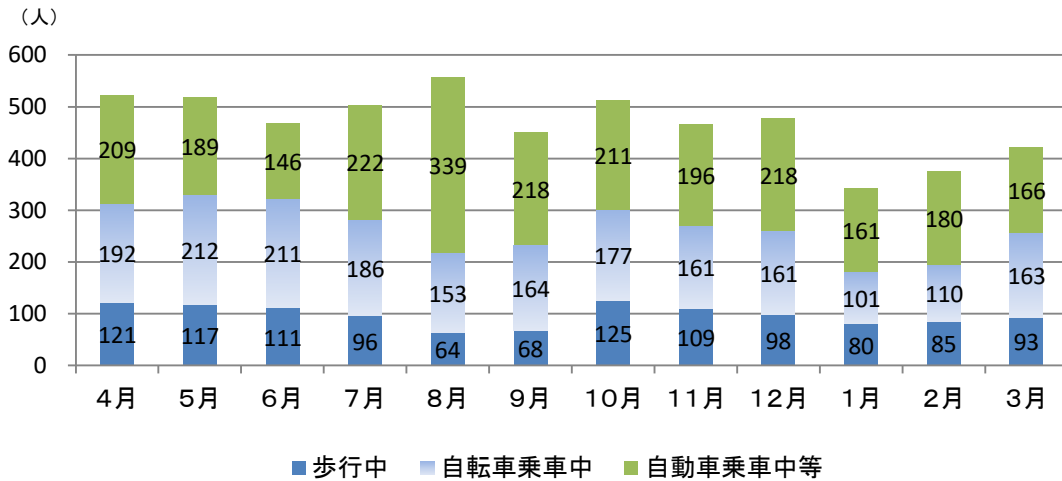


歩行中の交通事故の主な原因



自転車乗車中の交通事故の主な原因

4 月別の死傷者数 ~過去5年間(平成27年度~令和元年度)~



(人)

区分	4月	5月	6月	7月	8月	9月	10月	11月	12月	1月	2月	3月	合計
歩行中	121	117	111	96	64	68	125	109	98	80	85	93	1,167
自転車乗車中	192	212	211	186	153	164	177	161	161	101	110	163	1,991
自動車乗車中等	209	189	146	222	339	218	211	196	218	161	180	166	2,455
計	522	518	468	504	556	450	513	466	477	342	375	422	5,613

○歩行中・自転車乗車中

(人)

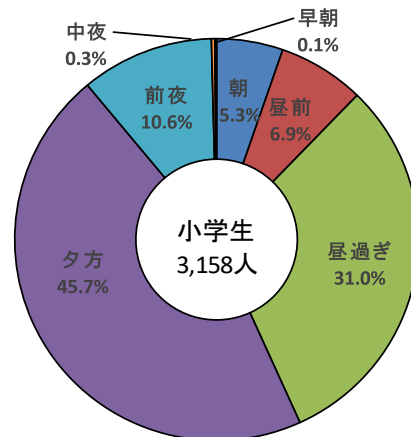
4月	5月	6月	7月	8月	9月	10月	11月	12月	1月	2月	3月	合計
313	329	322	282	217	232	302	270	259	181	195	256	3,158

- ☆ 8月が一番多く、特に自動車乗車中が6割を占める。
- ☆ 歩行中・自転車乗車中では、5月が一番多い。

5 歩行中・自転車乗車中における時間帯別の死傷者数

~過去5年間(平成27年度~令和元年度)~

区分	死傷者数	構成率	1時間当たり
朝 (A6~A9)	168	5.3%	56.0
昼前 (A9~P0)	219	6.9%	73.0
昼過ぎ (P0~P4)	978	31.0%	244.5
夕方 (P4~P6)	1,444	45.7%	722.0
前夜 (P6~P10)	336	10.6%	84.0
中夜 (P10~A0)	9	0.3%	4.5
深夜 (A0~A4)	0	0.0%	0.0
早朝 (A4~A6)	4	0.1%	2.0
合計	3,158	100.0%	131.6



- ☆ 夕方(P4~P6)が最多で、昼過ぎ(P0~P4)を含むと約8割を占める。