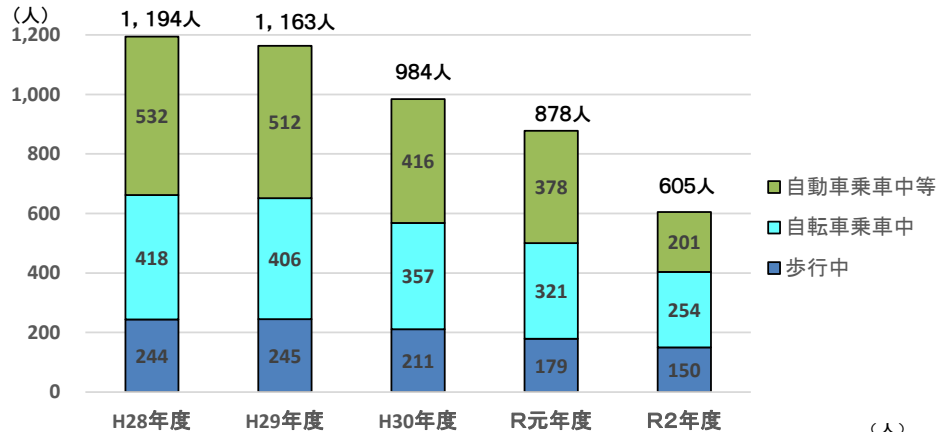


# 愛知県内の小学生の交通事故

過去5年間（平成28年度～令和2年度）に愛知県内において交通事故で死傷した小学生は、4,824人です。

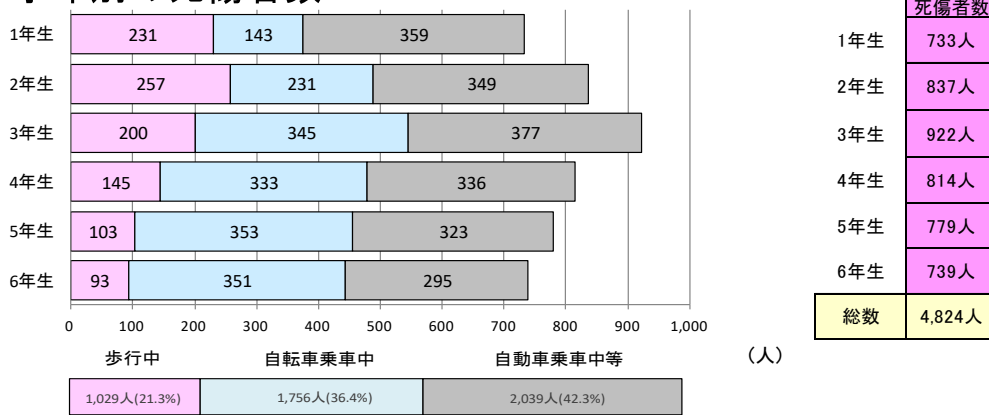
## 1 当事者別の死傷者数



区分	歩行中	自転車乗車中	自動車乗車中等	合計
H28年度	244	418	532	1,194
H29年度	245	406	512	1,163
H30年度	211	357	416	984
R元年度	179	321	378	878
R2年度	150	254	201	605
合計	1,029	1,756	2,039	4,824

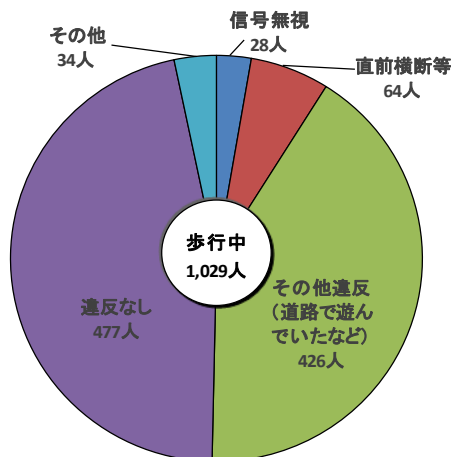
☆ 人身交通事故は、年々減少

## 2 学年別の死傷者数

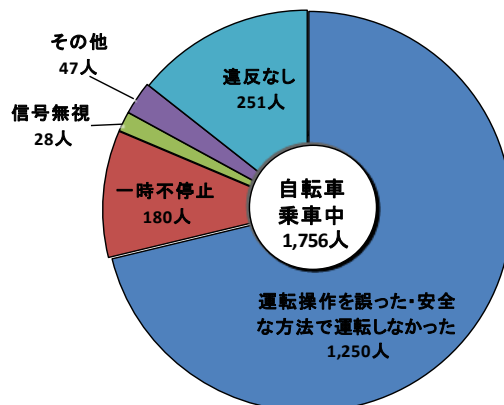


☆ 歩行中は低学年が多く、自転車乗車中は、学年が上がると多くなる傾向がある。

## 3 歩行中・自転車乗車中の事故の主な原因

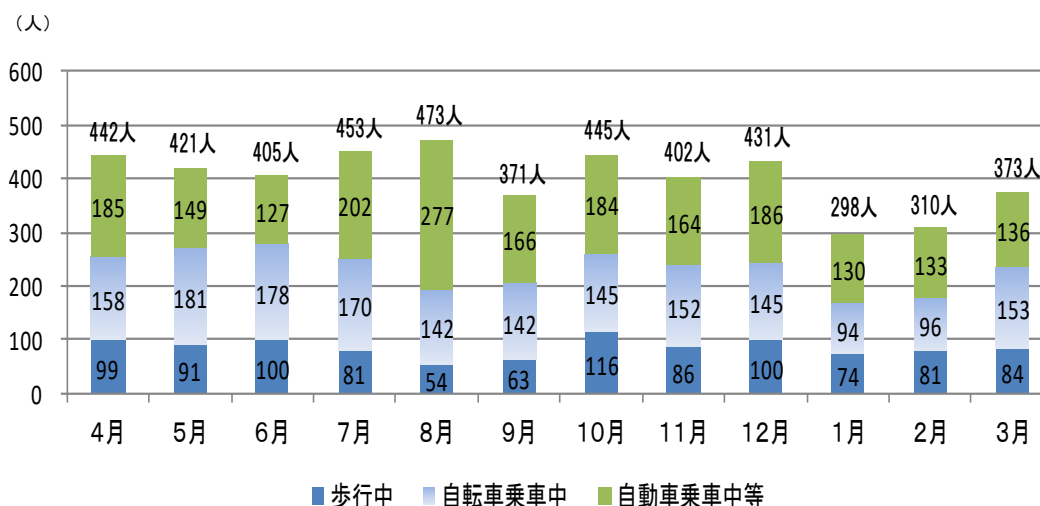


歩行中の交通事故の主な原因



自転車乗車中の交通事故の主な原因

## 4 月別の死傷者数



### ○ 歩行中・自転車乗車中

(人)

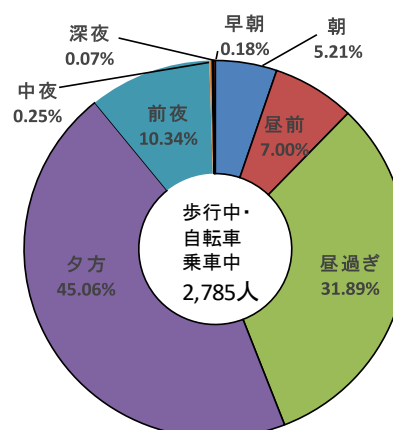
月	歩行中	自転車乗車中	合計
4月	257	158	415
5月	272	181	453
6月	278	178	456
7月	251	170	421
8月	196	142	338
9月	205	142	347
10月	261	145	406
11月	238	152	390
12月	245	145	390
1月	168	94	262
2月	177	96	273
3月	237	153	390
合計	2,785	1,500	4,285

☆ 全体では、8月が最も多く、特に自動車乗車中が約6割を占める。

☆ 歩行中・自転車乗車中では、5月・6月が多い。

## 5 歩行中・自転車乗車中における時間帯別の死傷者数

区分	死傷者数	構成率	1時間当たり
朝 (A6~A9)	145	5.21%	48.3
昼前 (A9~P0)	195	7.00%	65.0
昼過ぎ (P0~P4)	888	31.89%	222.0
夕方 (P4~P6)	1,255	45.06%	627.5
前夜 (P6~P10)	288	10.34%	72.0
中夜 (P10~A0)	7	0.25%	3.5
深夜 (A0~A4)	2	0.07%	0.5
早朝 (A4~A6)	5	0.18%	2.5
合計	2,785	100%	116.0



☆ 夕方 (P4~P6) が最多で、昼過ぎ (P0~P4) と合わせると約8割を占める。