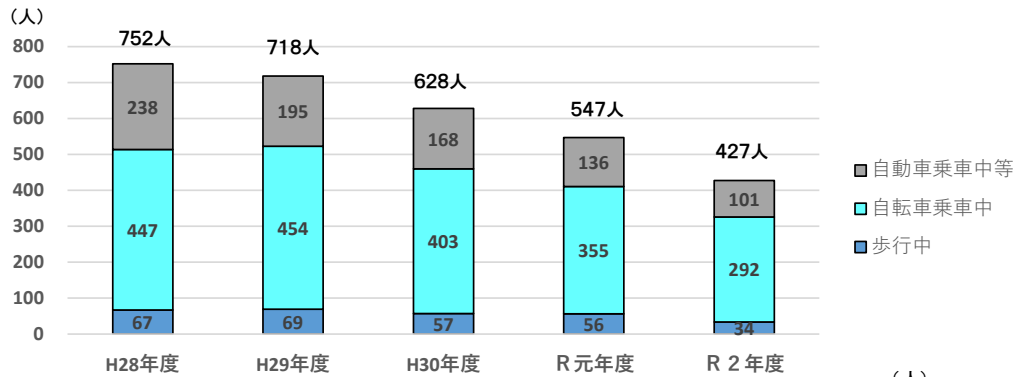


愛知県内の中学生の交通事故

過去5年間（平成28年度～令和2年度）に愛知県内において交通事故で死傷した中学生は、3,072人です。

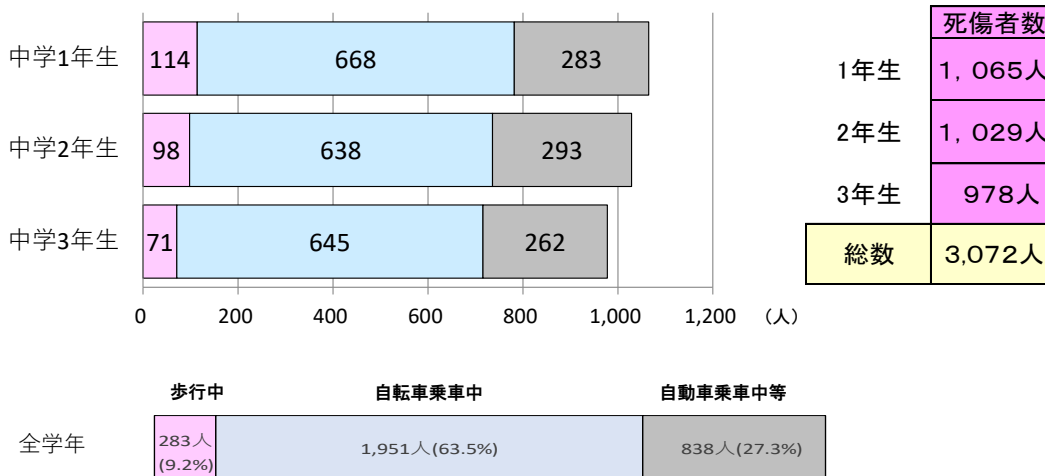
1 当事者別の死傷者数



区分	歩行中	自転車乗車中	自動車乗車中等	合計
H28年度	67	447	238	752
H29年度	69	454	195	718
H30年度	57	403	168	628
R元年度	56	355	136	547
R2年度	34	292	101	427
合計	283	1,951	838	3,072

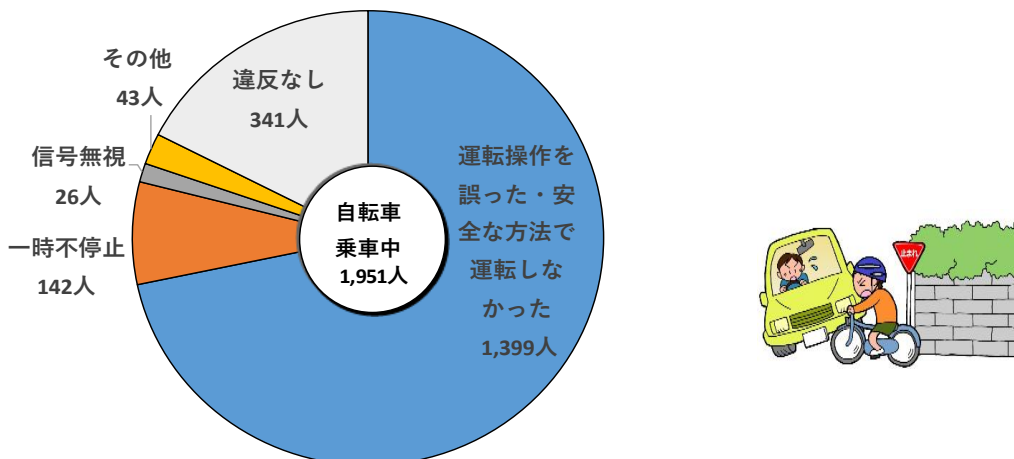
☆ 人身交通事故は、年々減少

2 学年別の死傷者数



☆ 自転車乗車中が、全体の約6割を占める。学年が上がると、人身事故は減少するが、自転車乗車中の割合は増加傾向

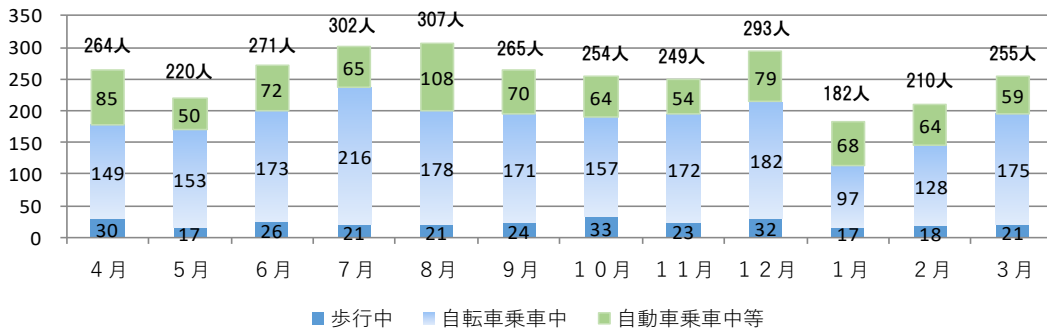
3 自転車乗車中の事故の主な原因



4 月別の死傷者数

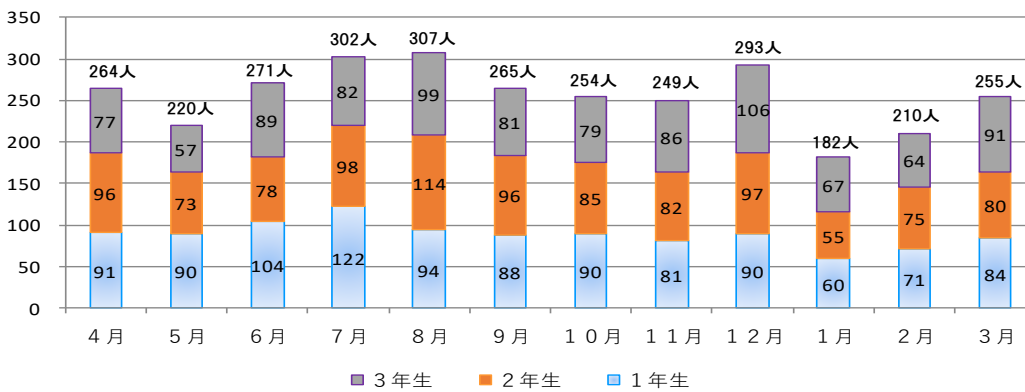
○ 当事者別

(人)



○ 学年別

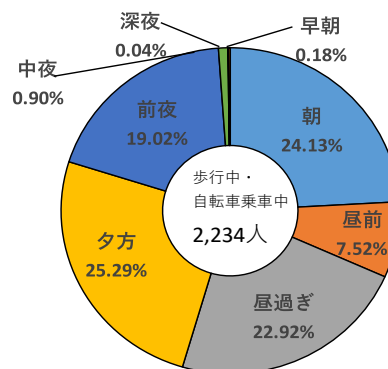
(人)



☆ 全体では8月が最も多い。自転車乗車中は7月が最多となる。

5 歩行中・自転車乗車中の時間帯別の死傷者数

区分	死傷者数	構成率	1時間当たり
朝 (A6～A9)	539	24.13%	179.7
昼前 (A9～P0)	168	7.52%	56.0
昼過ぎ (P0～P4)	512	22.92%	128.0
夕方 (P4～P6)	565	25.29%	282.5
前夜 (P6～P10)	425	19.02%	106.3
中夜 (P10～A0)	20	0.90%	10.0
深夜 (A0～A4)	1	0.04%	0.3
早朝 (A4～A6)	4	0.18%	2.0
合計	2,234	100%	93.1



☆ 夕方 (P4～P6) が最多で、昼過ぎ (P0～P4) と合わせると約5割を占める。