

令和2年中

二輪車の 交通事故が多発！！

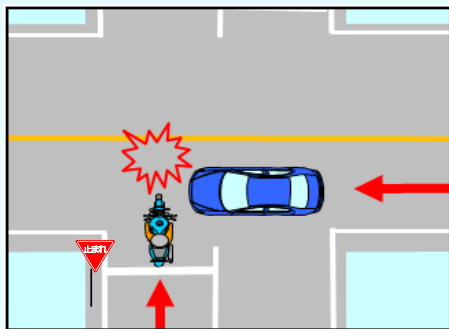


令和2年中、愛知県内の原動機付自転車・自動二輪車乗車中の交通事故死傷者数は2,341人（死者27人）でした。



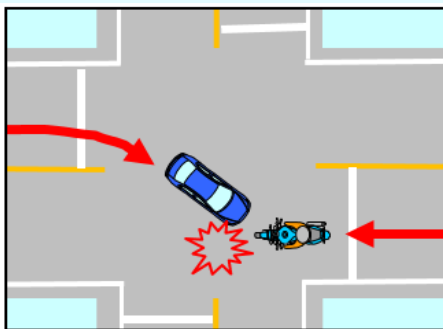
多発しているバイク事故パターン

出合頭事故



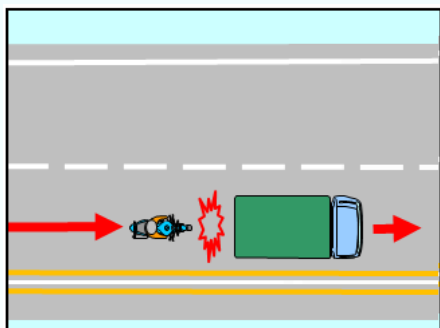
一時停止場所では、必ず停止しましょう。
一時停止場所でなくても、見通しの悪い交差点に進入する際は、一時停止又は徐行をし、左右の安全を確実に確認しましょう。

右折×直進の事故



二輪車は他の車両から、実際より遠く、スピードが遅く感じられがちです。青信号で信号交差点を通過する際には、対向の右折車両の動きに注意しましょう。

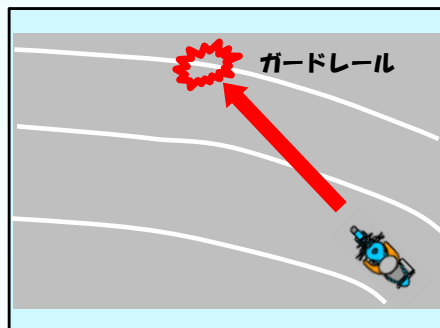
追突事故



二輪車は加速しやすく、止まりにくい特性があります。速度の出し過ぎは、いざという時に急ブレーキでも回避できません。



車両単独事故



ガードレールや縁石などに衝突する単独事故が多発しています。自分の運転技術を過信せず、スピードを控えて走行しましょう。



愛知県警察

注意!

