

二輪車事故多発!!

多発している
バイク事故
パターン

単独事故

こんなカーブ
余裕余裕♪



しまった!!



単独事故多発!!
特にカーブでは
減速を!!



↑
注意

自分の運転技術を過信せず、
スピードを控えて走行しましょう。



迫る危険!!

愛知県警察ホームページ
他の四コマ漫画はコチラ



愛知県警察

AICHI POLICE

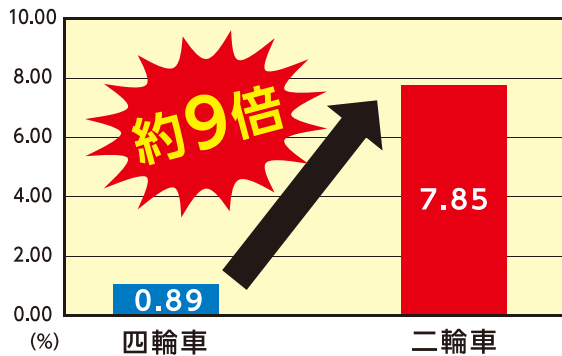
二輪車の交通事故防止

自分の運転技術を過信することなく、いつでも慎重な運転をお願いします。

過去5年間(平成28年から令和2年)の
二輪車(原付を含む)事故と
四輪車事故の比較

二輪車と四輪車の致死・重傷率

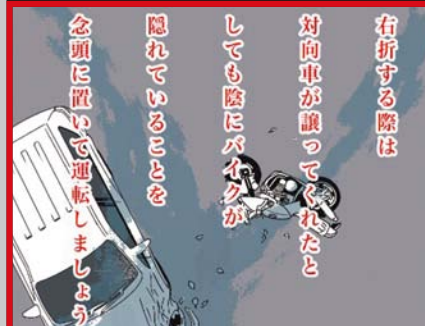
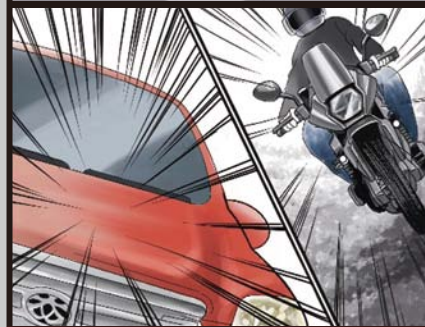
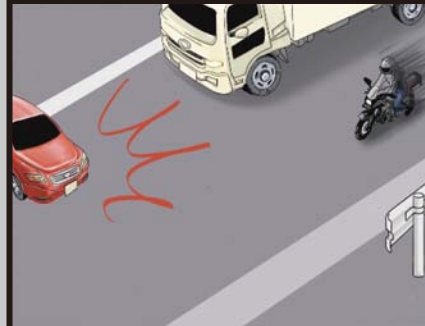
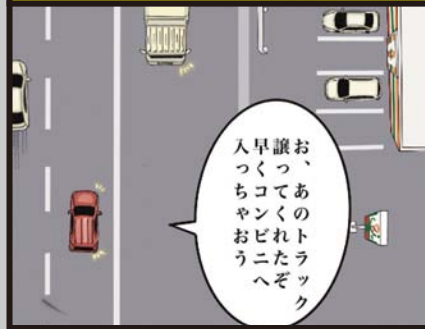
二輪車致死・重傷率は
四輪車の**約9倍!!**



※致死・重傷率は、死傷者数に占める死者・重傷者数の割合をいう。

多発しているバイク事故パターン

すり抜け事故

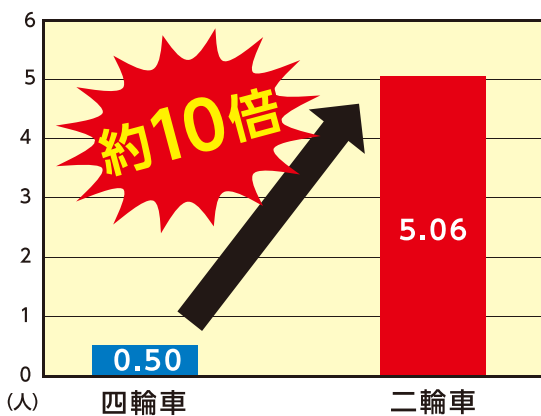


出合頭事故



車両1万台あたりの死者・重傷者数

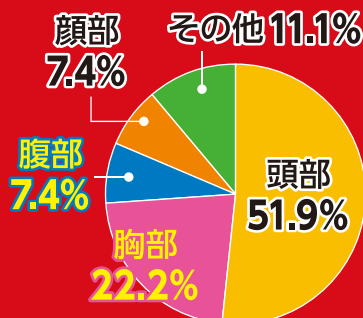
二輪車の1万台あたりの死者・重傷者数は
四輪車の**約10倍!!**



二輪車用プロテクター着用をお願い!

頭部への損傷のほか、胸部や腹部の損傷が多いことも二輪車事故の特徴です。プロテクターを着用していれば、命が助かった可能性もあります。自分の身を守るため、ヘルメットを正しく被りプロテクターやエアバッグジャケットを着用しましょう!

ツーリングなどレジャー中の着用だけでなく、通勤通学や業務などで二輪車を利用する場合も着用して下さい!



二輪車死者の負傷主部位 (令和2年中)

