

二輪車の交通事故発生状況

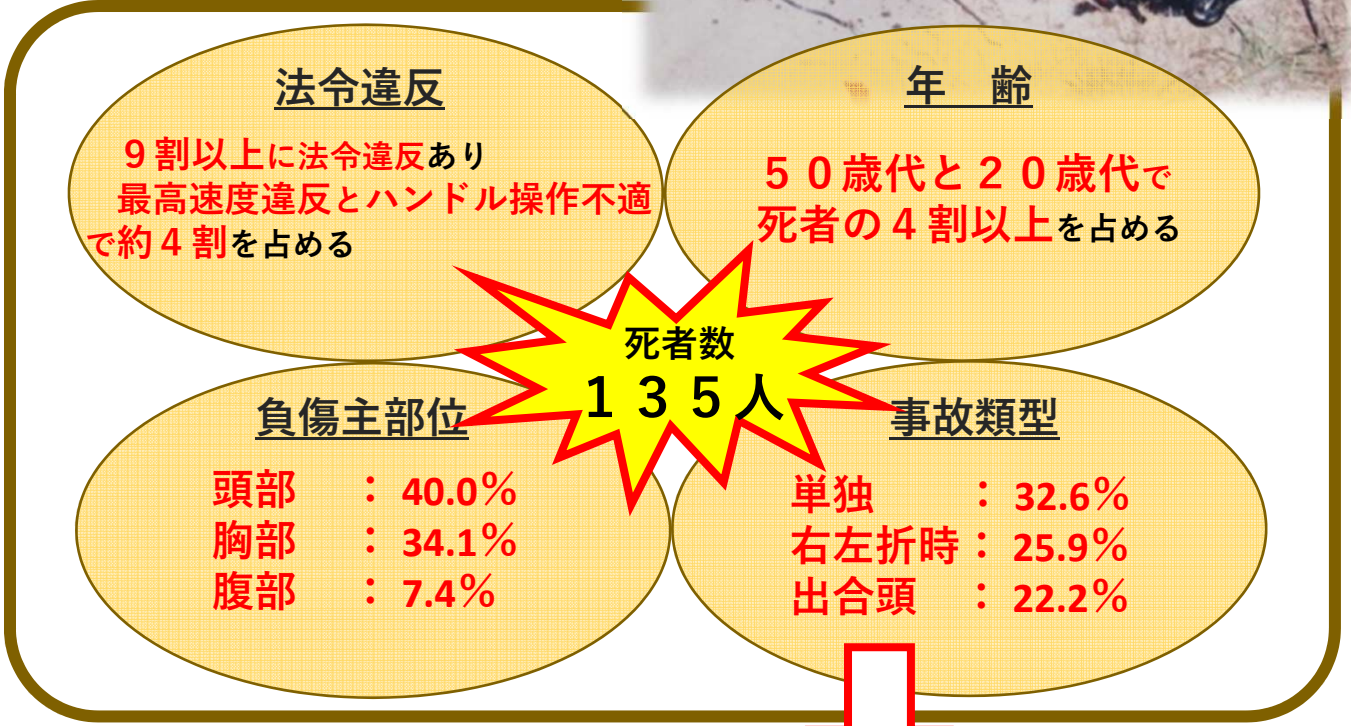
～特徴を知って、安全利用を！～

県内の令和7年中の二輪車

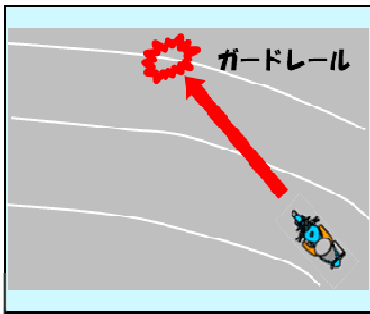
(自動二輪車・一般原動機付自転車) 乗車中の交通事故死者は28人(前年比-2人)、
負傷者は2,297人(前年比+13人)でした。



過去5年間(令和3年～令和7年)の二輪車の死亡事故の特徴

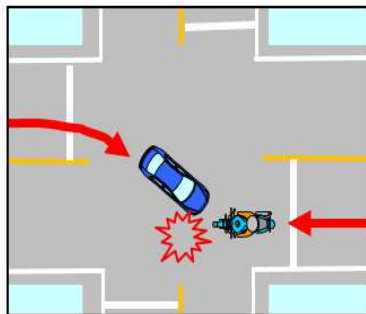


単独事故



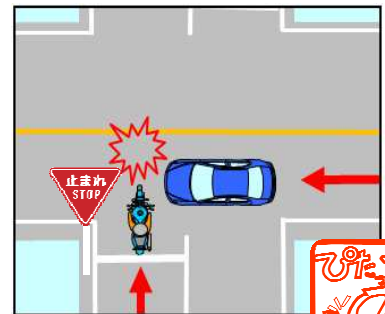
自分の運転技術を過信せず、
スピードを控えめに！

右折×直進の事故



交差点を直進する際は、
特に右折車両の動き
に注意を！

出合頭事故



『一時停止場所は
停止線手前で必ず止まる！』
見とおしのきかない交差点では
徐行と安全確認の徹底を！

二輪ライダーの方へ

- ・ゆとりを持った運転に心掛け、安全な速度と確実なハンドル操作により安全運転をお願いします。
- ・二輪車は、他の車両運転手から見落とされやすい特性があります。他の車両の動きに十分注意しましょう。

四輪ドライバーの方へ

- ・遠くに見える二輪車も、思ったよりも早く接近することがあります。右折する際は、対向の二輪車に気を付けましょう。



二輪車の
交通事故動画も
見てください！

交通事故は他人事
ではありません！

