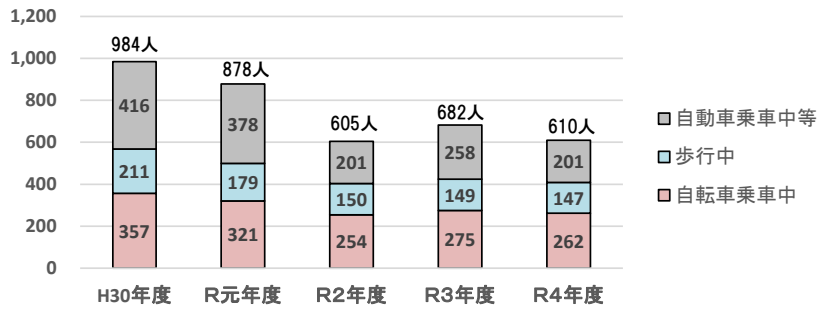


愛知県内の小学生の交通事故

過去5年間（平成30年度～令和4年度）に愛知県内において交通事故で死傷した小学生は、3,759人です。

1 当事者別の死傷者数

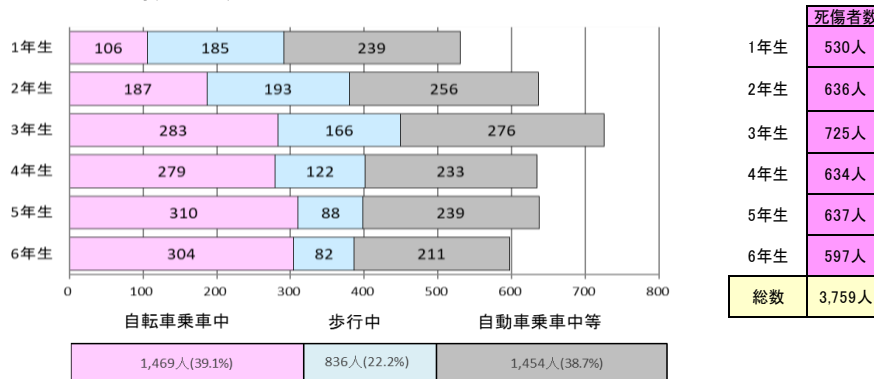
(人)



区分	自転車乗車中	歩行中	自動車乗車中等	合計
H30年度	357	211	416	984
R元年度	321	179	378	878
R2年度	254	150	201	605
R3年度	275	149	258	682
R4年度	262	147	201	610
合計	1,469	836	1,454	3,759

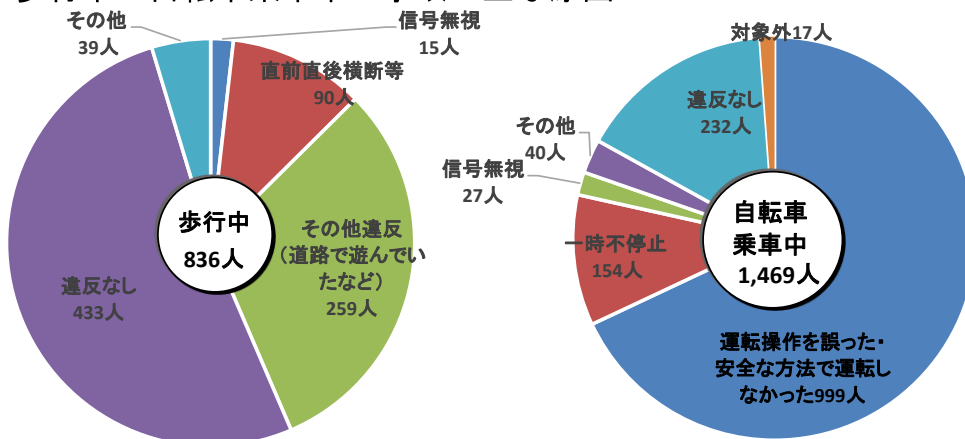
☆ 大幅に減少した令和2年度にはわずかに及ばないが前年度から減少傾向

2 学年別の死傷者数



☆ 歩行中は低学年に多く、高学年になるにつれ自転車乗車中の割合が増加

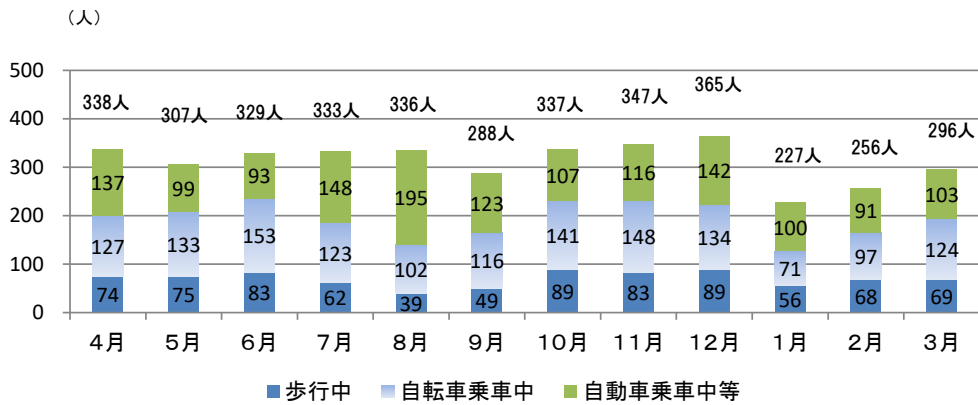
3 歩行中・自転車乗車中の事故の主な原因



歩行中の交通事故の主な原因

自転車乗車中の交通事故の主な原因

4 月別の死傷者数



○ 歩行中・自転車乗車中

(人)

4月	5月	6月	7月	8月	9月	10月	11月	12月	1月	2月	3月	合計
201	208	236	185	141	165	230	231	223	127	165	193	2,305

☆ 全体では、12月が年間最多

☆ 6月は、歩行中・自転車乗車中が約7割を占め年間最多

5 歩行中・自転車乗車中における時間帯別の死傷者数

午前6時から午後10時まで（1時間毎）

区分	死傷者数	構成率	1時間当たり
朝 (A6~A9)	118	5.12%	39.3
昼前 (A9~P0)	154	6.68%	51.3
昼過ぎ (P0~P4)	785	34.06%	196.3
夕方 (P4~P6)	979	42.47%	489.5
前夜 (P6~P10)	258	11.19%	64.5
中夜 (P10~A0)	6	0.26%	3.0
深夜 (A0~A4)	2	0.09%	0.5
早朝 (A4~A6)	3	0.13%	1.5
合計	2,305	100%	96.0

区分	死傷者数
午前6時台	5
午前7時台	75
午前8時台	38
午前9時台	31
午前10時台	54
午前11時台	69
午後0時台	65
午後1時台	129
午後2時台	150
午後3時台	441
午後4時台	484
午後5時台	495
午後6時台	174
午後7時台	55
午後8時台	19
午後9時台	10

☆ 夕方(午後4時から6時まで)で多発

☆ 1時間毎では、午後5時台が最多