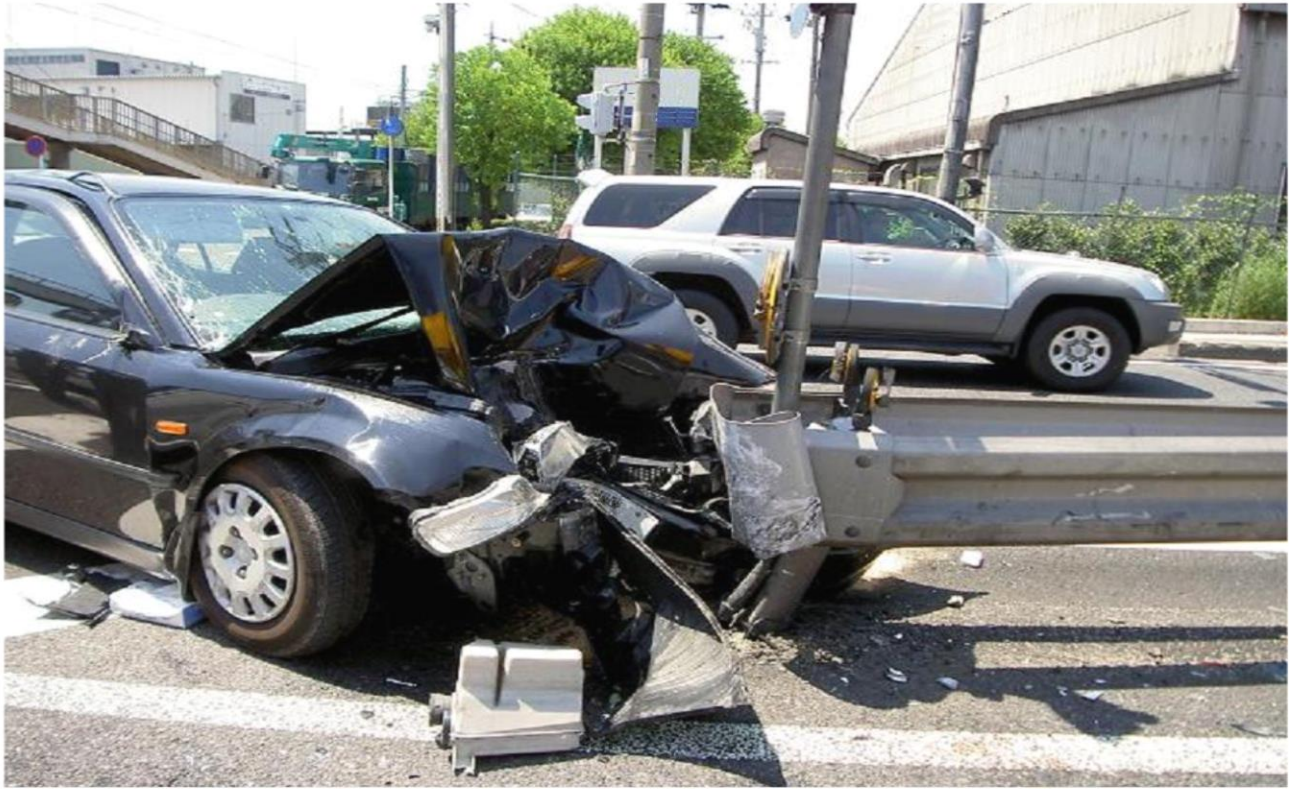


高齢運転者の
皆さんへ

「自分はまだまだ大丈夫」 とっていた人がほとんどです...

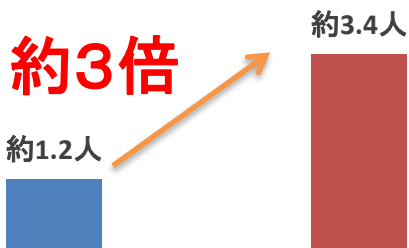


あなたの運転は本当に大丈夫ですか？

75歳以上の運転者の交通事故 ※平成28年～令和2年の原付以上の交通死亡事故

交通事故を起こすと
致死率が高い！

免許人口10万人当たり
の交通事故死者数



75歳未満

75歳以上

認知判断誤り!?ハンドル操作誤り!?
と思われる交通死亡事故が多い！

主に運転操作の誤りが原因と
思われる事故の構成率

約2倍



75歳未満

75歳以上

(原付以上第1当事者の死亡事故のうち車両単独・正面衝突事故を抽出)

- 運転に不安を覚えた方は、運転免許証の自主返納を考えてみませんか
- 運転を継続される方は、サポカーへの乗り換えや、後付けの安全運転支援装置の活用も検討しましょう

※詳しくはお住いの市町村の担当課へ問合せください