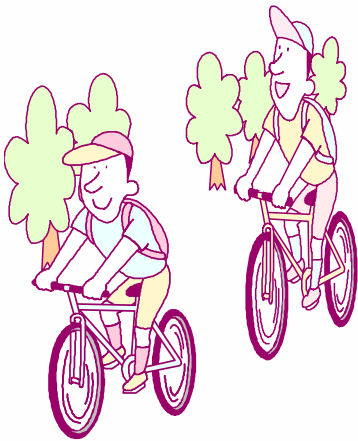


Para sa maingat na pagsakay ng bisikleta

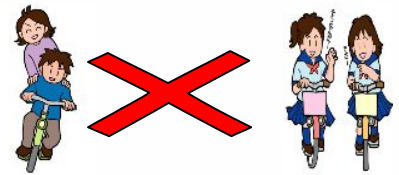


Limang patakaran

1 Karaniwan dapat tumakbo ang bisikleta sa daan para sa sasakyan.
Hindi pangkaraniwan sa bangketa

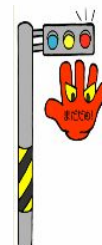
2 Dapat tumakbo sa kaliwang panig

3 Nasa lumalakad ang pagkauna sa bangketa. Dapat na mabagal na tumakbo ang bisikleta sa tabi ng daan para sa sasakyan



4 Dapat sundin ang tamang patakaran

- ★ Bawal ang pagbibisikleta nang nakainom, Pag-aangkas at pagbibisikleta nang magkatabi
- ★ Dapat na bukas ang ilaw sa gabi
- ★ Dapat sundin ang traffic light at tumigil sa interseksyon para sa kaligtasan



5 Dapat mag-helmet ang mga bata !

Aichi Prefectural Police

