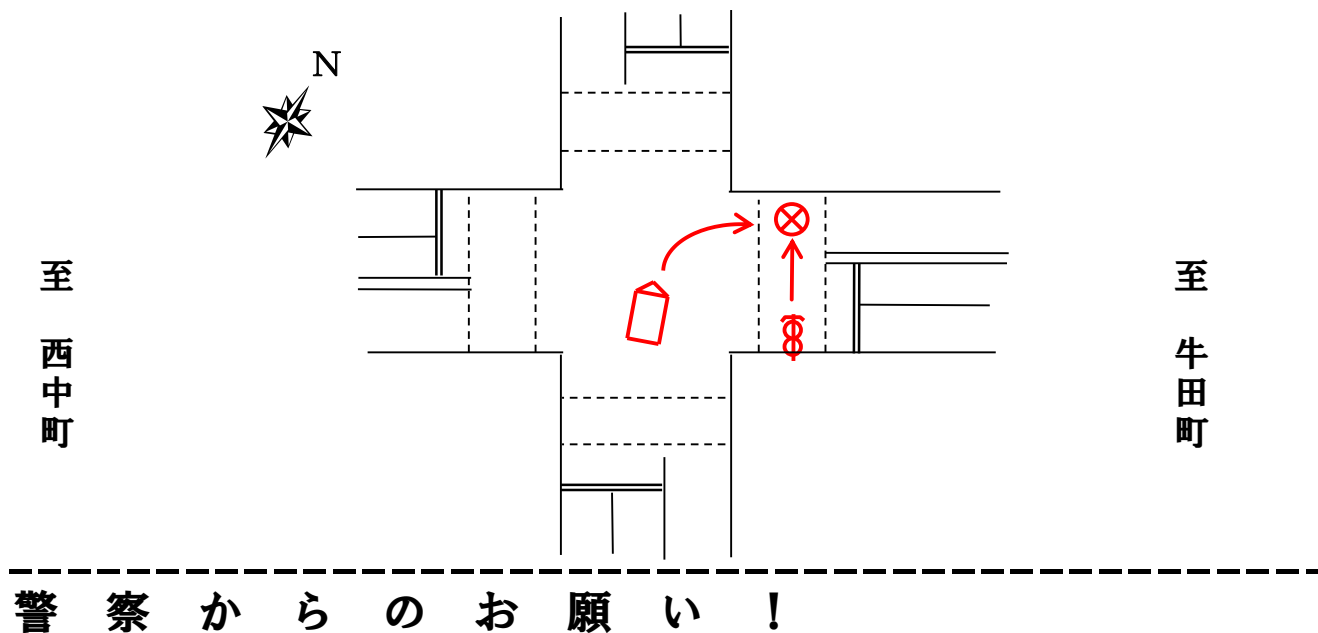


「交通死亡事故発生！」

- 日時 令和4年11月20日（日）午前5時40分頃
- 場所 知立市新林町地内
- 概要 信号交差点を北進右折した中型貨物車が、横断歩道を北進横断中の自転車に衝突し、70歳代女性が死亡



★ 交差点及び交差点付近は交通事故多発地点です。

★ あらゆる状況に対応できるように、安全な速度と方法で走行しましょう。