

# 交通事故発生状況（令和4年10月末現在）

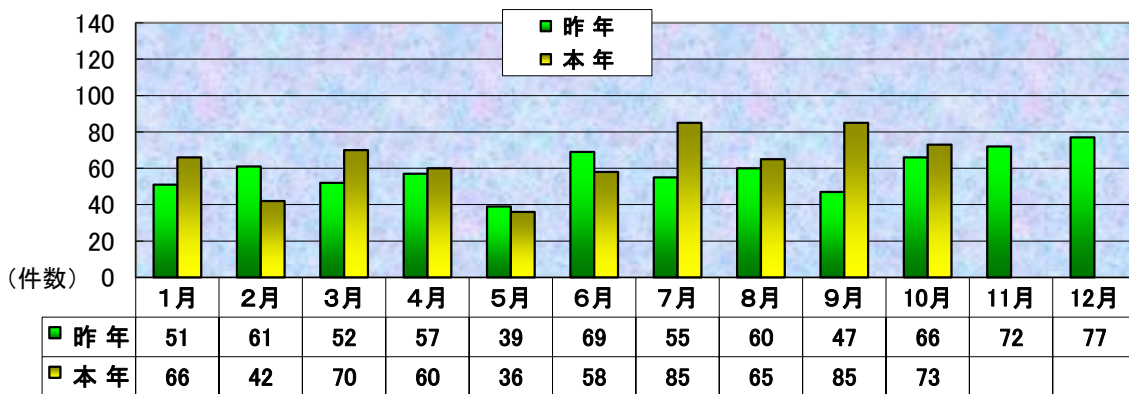
## 1 人身事故発生件数と死傷者数

区分	項目	10 月 中				本年累計			
		件数	死傷者数	昨年比		件数	死傷者数	昨年比	
				件数	死傷者数			件数	死傷者数
安城市	死亡	0	0	-1	-1	4	4	+1	+1
	重傷	2	2	±0	±0	12	12	-1	-1
	軽傷	55	70	+12	+24	483	580	+99	+154
	計	57	72	+11	+23	499	596	+99	+154
知立市	死亡	0	0	±0	±0	1	1	+1	+1
	重傷	0	0	±0	±0	2	2	+1	+1
	軽傷	16	20	-4	-3	138	166	-18	-28
	計	16	20	-4	-3	141	169	-16	-26
合計	死亡	0	0	-1	-1	5	5	+2	+2
	重傷	2	2	±0	±0	14	14	±0	±0
	軽傷	71	90	+8	+21	621	746	+81	+126
	合計	73	92	+7	+20	640	765	+83	+128

## 2 物損事故発生件数

区分	項目	10 月 中		本年累計	
		件数	昨年比	件数	昨年比
安城市		478	+16	4,611	+218
知立市		187	-11	1,716	-28
合計		665	+5	6,327	+190

## 3 月別人身事故発生件数の推移



## 4 人身事故の特徴

### (1) 時間別人身事故発生件数

区分	項目	10 月 中		本年累計	
		件数	昨年比	件数	昨年比
早朝	4～6時	2	+1	11	±0
朝	6～9時	18	+7	151	+37
昼	9～18時	43	+3	343	+31
前夜	18～22時	8	-6	112	+14
中夜	22～24時	2	+2	8	-2
深夜	0～4時	0	±0	15	+3
合計		73	+7	640	+83

### (2) 曜日別人身事故発生件数

区分	項目	10 月 中		本年累計	
		件数	昨年比	件数	昨年比
日曜日		8	+7	54	+16
月曜日		13	-1	96	-3
火曜日		9	-4	91	+15
水曜日		7	-7	111	+30
木曜日		8	±0	85	-5
金曜日		13	+6	114	+19
土曜日		15	+6	89	+11
合計		73	+7	640	+83

(3) 当事者別死傷者数

区分	項目		10 月 中		本年 累 計	
	人数	昨年比	人数	昨年比	人数	昨年比
歩 行 者	5	± 0	60	+19		
自 転 車	13	-4	134	+11		
二 輪 車	4	-1	46	-10		
四 輪 車	70	+25	525	+108		
そ の 他	0	± 0	0	± 0		
合 計	92	+20	765	+128		

(4) 事故類型別人身事故発生件数

区分	項目		10 月 中		本年 累 計	
	件数	昨年比	件数	昨年比	件数	昨年比
追 突	34	+18	254	+50		
出 合 頭	24	-3	203	+20		
右 左 折	5	-4	62	-1		
単 独	0	± 0	7	+5		
正面衝突	0	± 0	5	+1		
横 断 中	3	+1	32	+18		
そ の 他	7	-5	77	-10		
合 計	73	+7	640	+83		

(5) 年齢別死傷者数

区分	項目		10 月 中		本年 累 計	
	人数	昨年比	人数	昨年比	人数	昨年比
子 供	5 歳以下	2	+2	9	+7	
	6 ~12歳	1	-3	18	+3	
	13~15歳	1	-1	27	+15	
	計	4	-2	54	+25	
若 者	16~19歳	5	+2	40	+7	
	20~24歳	6	-4	76	+20	
	計	11	-2	116	+27	
一 般	25~29歳	9	+2	74	+15	
	30~34歳	6	+3	67	-1	
	35~39歳	7	+2	83	+17	
	40~44歳	10	+1	71	+1	
	45~49歳	9	+4	68	+5	
	50~54歳	11	+3	69	+9	
	55~59歳	9	+6	49	+9	
	60~64歳	5	± 0	32	+11	
	計	66	+21	513	+66	
高 齢 者	65~69歳	2	-3	20	-3	
	70~74歳	4	+3	22	+4	
	75~79歳	2	+2	20	+4	
	80~89歳	2	± 0	18	+5	
	90歳以上	1	+1	2	± 0	
計	11	+3	82	+10		
不 明	0	± 0	0	± 0		
合 計	92	+20	765	+128		

(6) 小学校区別人身事故発生件数

区分	項目		10 月 中		本年 累 計	
	件数	昨年比	件数	昨年比	件数	昨年比
安 城 市	安城中部	0	-4	13	-1	
	安城南部	0	-3	16	-5	
	安城西部	8	+6	32	+18	
	安城東部	1	-1	18	-6	
	安城北部	3	-2	35	+3	
	錦 町	3	+1	24	+4	
	志 貴	0	-4	18	-4	
	高 棚	4	+1	36	+15	
	丈 山	4	± 0	24	-10	
	明 和	0	± 0	11	+3	
	桜 井	3	-1	34	+16	
	作 野	1	± 0	12	-10	
	祥 南	3	+3	15	+4	
	二 本 木	4	+3	19	+8	
	里 町	1	± 0	20	+6	
	桜 町	5	+2	44	+22	
	桜 林	5	+3	18	+1	
新 田	4	+3	18	+6		
今 池	1	± 0	27	+15		
三 河 安	5	+5	39	+10		
梨 の 里	2	-1	26	+4		
計	57	+11	499	+99		
知 立 市	知 立	1	-2	33	+3	
	猿 渡	2	-1	20	-5	
	来 迎 寺	3	+2	13	-6	
	知 立 東	0	-1	1	-2	
	知 立 西	6	+2	34	-8	
	八 ツ 田	3	-1	16	+2	
知 立 南	1	-3	24	± 0		
計	16	-4	141	-16		
合 計	73	+7	640	+83		

(7) 路線別人身事故発生件数

区分	項目		10 月 中		本年 累 計	
	件数	昨年比	件数	昨年比	件数	昨年比
国 道	国 道 1 号	1	-6	43	-7	
	国 道 23 号	5	+3	32	+1	
	国 道 155 号	4	+1	21	+6	
	国 道 419 号	0	-2	0	-7	
主 要 地 方 道	岡崎西尾線	4	+3	17	+7	
	安城碧南線	5	+1	24	+8	
	岡崎半田線	4	± 0	25	+6	
	岡崎刈谷線	5	+5	36	+13	
	知立東浦線	0	-1	4	+1	
	豊田安城線	0	-3	10	± 0	
	豊田一色線	0	-2	18	-13	
	そ の 他	0	-1	7	+3	
県 道	安城八ツ田知立線	0	-1	8	+4	
	安城桜井線	0	-2	13	-3	
	安城知立線	1	-1	15	+4	
	そ の 他	2	+2	9	-4	
市 道	39	+12	329	+75		
そ の 他	3	-1	29	-11		
合 計	73	+7	640	+83		

(8) 第一当事者年齢別発生件数

区分	項目		10 月 中		本年 累 計	
	件数	昨年比	件数	昨年比	件数	昨年比
子 供	0	-2	9	+1		
15歳以下						
若 者	11	+4	100	+13		
16~24歳						
一 般	47	+3	410	+67		
25~64歳						
高 齢 者	14	+1	111	-5		
65歳以上						
不 明	1	+1	10	+7		
合 計	73	+7	640	+83		