

蒲郡駅で自転車盗が多発しています!!

蒲郡駅前交番管内にある蒲郡駅駐輪場において、自転車が盗まれる被害が後を絶ちません。

盗難被害に遭った**自転車**のほとんどが「**無施錠状態**」で盗まれています。



被害を防止するためには、確実な施錠はもちろん、「**二つの鍵**」で、「**ツーロック**」をお願いします。少しの注意で、自転車の盗難は防ぐことができます。「**確実な施錠**」と「**ツーロック**」を習慣化し、自転車を盗難被害から守りましょう。

竹島の灯

5~7 (ゴーナナ) は「魔の時間」

午後5時から午後7時の間は1日の中でも最も交通事故の発生が多い「**魔の時間**」と言われています。交通ルールを守り、交通事故防止に努めましょう。



発行
蒲郡警察署
蒲郡駅前交番
0533-68-0110

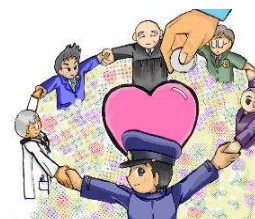


あなたの思いやりと理解が 犯罪被害者等の支えになります

11月25日から12月1日は「**犯罪被害者週間**」です。

「犯罪被害者等基本法」の成立日である12月1日以前の1週間(11月25日から12月1日まで)が「**犯罪被害者週間**」と定められています。

「**犯罪被害者週間**」は、期間中の集中的な広報啓発事業等の実施を通じて、犯罪被害者等(犯罪被害者やその家族又はその遺族をいう。)が置かれている状況や犯罪被害者等の名誉又は生活の平穏への配慮の重要性等について皆様の理解を深めていただくことを目的としています。



警察官・警察職員募集

◎ 警察官・警察職員の採用に関する案内及び問合せ先

○ 採用センター直通電話 052-961-1479

(月~金曜日【祝日は除く。】午前9時から午後5時まで)

○ 愛知県警察採用情報ウェブページアドレス

<https://www.pref.aichi.jp/police/syokai/saiyou/>

