

交番速報

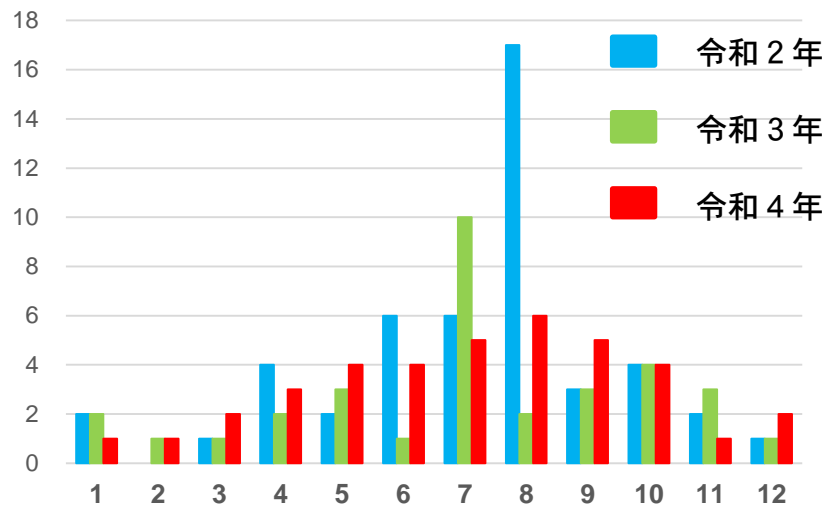


水難事故は6月から8月に多発!

下のグラフは、令和2年から令和4年までの間に愛知県下全域で発生した水難事故の発生件数です。

水難事故は、年によりばらつきはあるものの、6月から8月の3か月間に多く発生しており、この時期は特に注意が必要です。

愛知県 水難事故発生件数



悲惨な水難事故を無くすため、

- 1 ライフジャケットの着用
- 2 天候に注意した状況判断
- 3 子どもたちだけで、遊ばない

などに注意してください。



AICHI POLICE

愛知県蒲郡警察署