

交通事故データ

一宮警察署



1 交通事故発生状況(令和7年11月末)

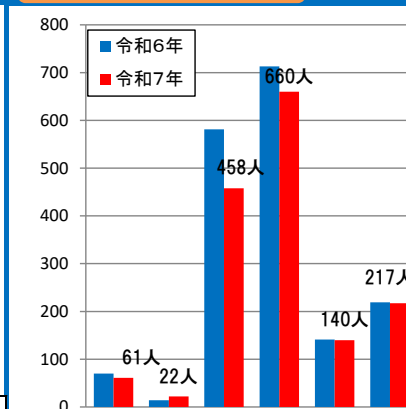
地域 区分	一宮市内累計			愛知県内累計		
	発生数	増減数	増減率	発生数	増減数	増減率
死者数	9	4	80.0%	99	-27	-21.4%
重傷者数	38	-10	-20.8%	686	-9	-1.3%
死傷者数	1,558	-180	-10.4%	26,155	-22	-0.1%
人身事故件数	1,332	-125	-8.6%	22,287	199	0.9%
物損事故件数	9,620	-2	0.0%	197,432	-174	-0.1%

2 一宮市の人身交通事故の特徴(令和7年11月末)

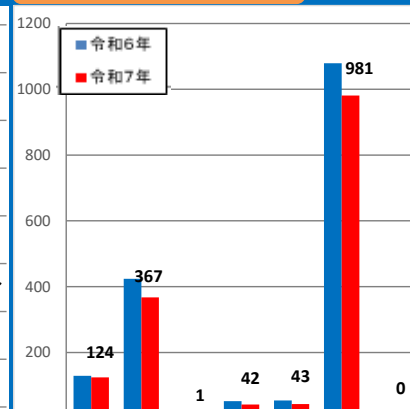
年齢別死傷者数



類型別死傷者数



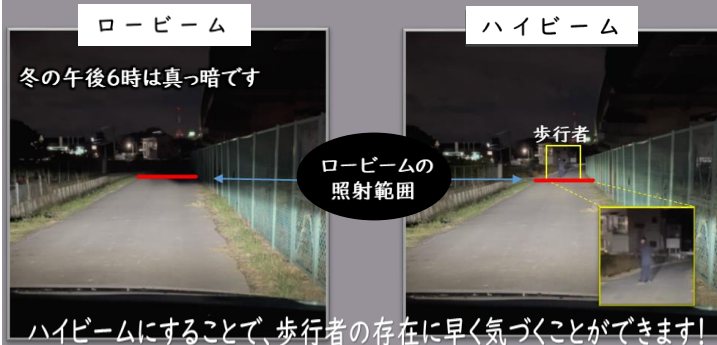
当事者別死傷者数



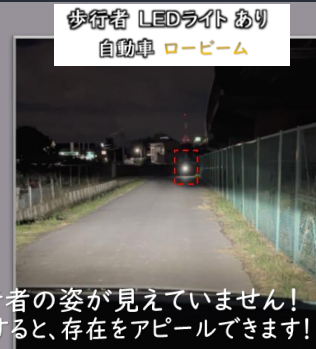
区分		死傷者数		前年同期比		0						1								
		構成率	増減	増減率	類型別	横断中	正面	追突	出合頭	右左折	その他	当事者別	歩行者	自転車	特定小型車	原付	二輪車	四輪車	その他	
年齢	子ども(15歳以下)	117	8%	-34	-22.5%	令和6年	70	14	581	713	141	219	令和6年	129	424	0	52	54	1079	0
	若者(16-24歳)	268	17%	-16	-5.6%	令和7年	61	22	458	660	140	217	令和7年	124	367	1	42	43	981	0
	一般(25-64歳)	926	59%	-112	-10.8%	構成率	3.9%	1.4%	29.4%	42.4%	9.0%	13.9%	構成率	8.0%	23.6%	0.1%	2.7%	2.8%	63.0%	0.0%
	高齢者(65歳以上)	247	16%	-18	-6.8%	増減数	-9	8	-123	-53	-1	-2	増減数	-5	-57	1	-10	-11	-98	0
	うち65~74	115	8%	-11	-8.7%	増減率	-12.9%	57.1%	-21.2%	-7.4%	-0.7%	-0.9%	増減率	-3.9%	-13.4%	-	-19.2%	-20.4%	-9.1%	-
	うち75以上	132	8%	-7	-5.0%															

3 みんなで 光らせて 交通事故を防ぎましょう

自動車は **ハイビーム** を有効に使いましょう



歩行者は **LEDライト・反射材** を身に着けましょう



自動車がロービームでは歩行者の姿が見えていません!
歩行者が**LEDライト・反射材**を使用すると、存在をアピールできます!