

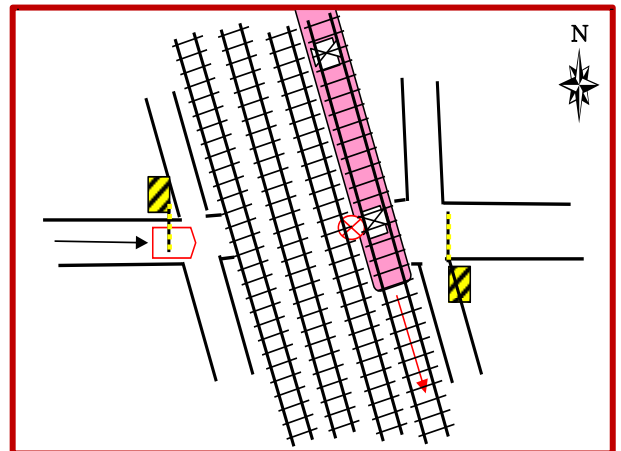
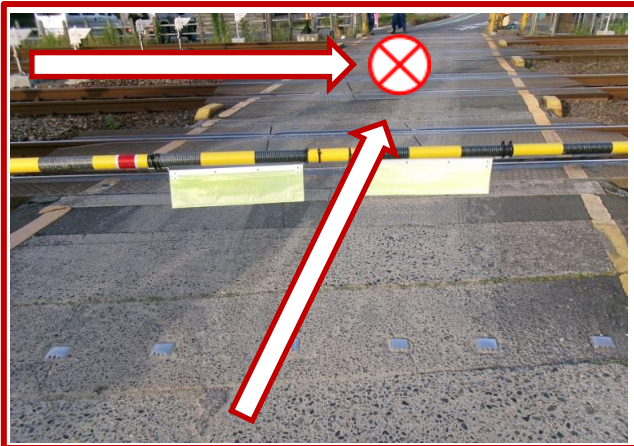


# 交通死亡事故

## 発生速報

- 発生日時 令和8年5月26日（火） 午後1時28分ころ
- 発生場所 稲沢市六角堂西町地内（踏切）
- 当事者 軽四貨物自動車（80歳代・男性）  
JR貨物列車
- 事故概要 軽四貨物自動車を運転中の高齢者が遮断機が下りていたにもかかわらず、踏切内に入し、列車と衝突して死亡したもの

### ○ 現場の状況



### 事故防止のポイント

## 運転者のみなさんへ！

- 踏切内への立ち入りは大変危険です。  
警報機が鳴ったら、絶対に入らないでください。
- 体調不良の家族には運転をさせないでください。  
家族ぐるみで交通事故防止に努めましょう。

運転が不安になってきたシニアドライバーやそのご家族へ

運転免許証の「自主返納」について考えてみませんか？



愛知県稲沢警察署