



# 稲沢警察署トピックス

令和7年  
12月号

稲沢警察署  
0587-32-0110



## ATMでの詐欺被害多発中



1

### STOP! ATMでの携帯電話!

犯人グループは、金融機関職員等が常駐しないATMコーナーに被害者を誘導するなど、手口がより巧妙化しており、本年においても還付金詐欺の被害は大きく増加しています。



### 対策

「還付金」「ATM」の話が出たら詐欺!

- ・ ナンバーディスプレイを活用  
知らない番号や非通知の電話に出ない。
  - ・ 迷惑電話防止機能付き電話の設置  
警告メッセージ機能や通話録音を活用
  - ・ ATMの利用限度額設定  
万が一の被害に遭っても被害額を抑えられる。
- 【事業所へのお願い】
- ・ ATMで通話をする方への声掛け
  - ・ ATMコーナーに啓発用の掲示物の設置



## 交通事故防止のPOINT



2

### 朝の5～7も危険! 日の出時間が遅く朝でも暗い!

12月は朝の5時から7時の間に自動車と歩行者が衝突する死亡事故が多く発生する傾向にあります。  
※過去5年間の県内の人身交通事故データを分析

朝5時から7時の時間帯は  
・ 交通量が少ない  
・ 出勤を急ぐ

危ないカモ...

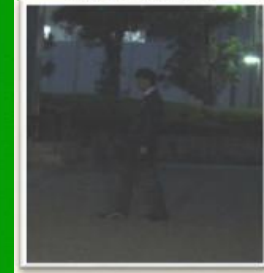
すると...



- スピードを出してしまう。
- 安全確認が不十分になる。
- 歩行者に気が付かない。

運転者からの歩行者の見え方（歩行者との距離20m ヘッドライト有）

暗い時間帯



明るい時間帯



歩行者

反射材なし 暗い服装  
運転席からは非常に見えづらい

### 対策

- ・ 車両だけでなく歩行者の動きを確認
- ・ ヘッドライト点灯（ハイビームを活用）
- ・ ゆとりを持ってゆっくり運転



- ・ 防犯に役立つ情報は「アイチポリス」から!
- ・ 「パトネットあいち」の配信情報が地図上に即時反映!
- ・ 犯罪発生情報などの統計情報等をマップ上に表示!



↓ アプリストアはこちら ↓



iOS 端末の方はこちら (iPhone)



Android 端末の方はこちら



事件・事故 緊急事案は110番  
～警察相談ダイヤルは#9110～

