

犯罪被害・交通事故防止チラシ (自転車編)



自転車盗・自転車の事故が多発中！注意してください。



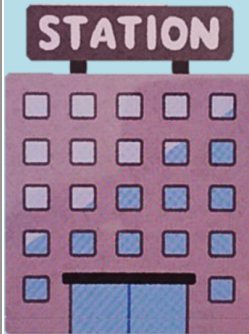
犬山警察署管内では、昨年令和4年中
自転車の盗難被害が95件(+30件)
自転車利用者の交通事故負傷者数が69人(+19人)
 と、どちらも大幅に増加しています。下記のことを意識して、「**犯罪の被害に遭わない・交通事故に遭わない**」ようにしてください！

ツーロックが大好きな
 馬蹄錠くん

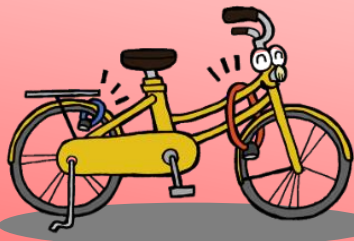


自転車が盗まれないように鍵をかけましょう！

- 1 自転車を狙った盗難被害が激増 (一昨年比+30件)
- 2 被害に遭った自転車の95台のうち73台が無施錠 (76.8%)
- 3 駅、大型店舗の駐輪場で被害が多発



駐輪場



短時間の駐車でも必ずかぎをかけましょう。

ワイヤー錠などツーロックで防犯力が高まります。



自転車も車両の仲間です。交通ルールを守りましょう！



左の行為は、すべて交通違反になります。また、交通事故に遭う危険性が高まりますので絶対にしなないでください。

令和5年4月から自転車を利用する際は、乗車用ヘルメット着用の努力義務が課されることとなります。ヘルメットを着用すると万が一の際、頭部を保護して大切な命を守ってくれます。積極的な着用をお願いします！(根拠:改正道路交通法)

※ 愛知県内では、すでに条例によりヘルメットの着用の努力義務が課せられています。



パトネットあいちから最新の犯罪・交通事故情勢を入手して自己防衛に努めよう！



登録は、ここから
 空メールを送るだけ！

【パトネットからの配信内容】

- ★不審者情報・・・声かけ、痴漢など児童や女性が不安を感じる情報
- ★犯罪情報・・・特殊詐欺、侵入盗等身近な犯罪に関する情報
- ★交通事故情報・・・交通事故の内、住民に注意喚起の必要がある情報
- ★緊急危険情報・・・住民に緊急に注意を呼び掛ける必要がある情報

「パトネットあいち」に登録すると最新の犯罪情報をタイムリーに入手することができ犯罪に遭わないようにすることができます。