

死亡事故発生速報

○ 日時 令和5年6月12日(月) 午後10時45分ころ

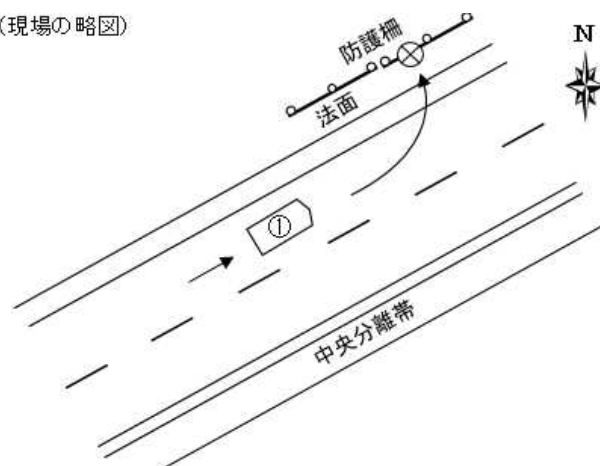
○ 場所 犬山市大字塔野地地内 国道41号

○ 事故の概要

片側2車線の直進道路において、普通乗用自動車が、何らかの原因により、路外法面に乗り上げ、防護柵に衝突し、40歳代男性が死亡。



(現場の略図)



安全運転・事故防止のポイント

- ・ 夜間は視界が悪いため、スピードを落として安全運転を心掛けてください！
- ・ タイヤの摩耗状況等をよく確認し、スリップ事故に気をつけてください！
- ・ 直線道路であっても漫然と運転することなく、緊張感を持って運転してください！